

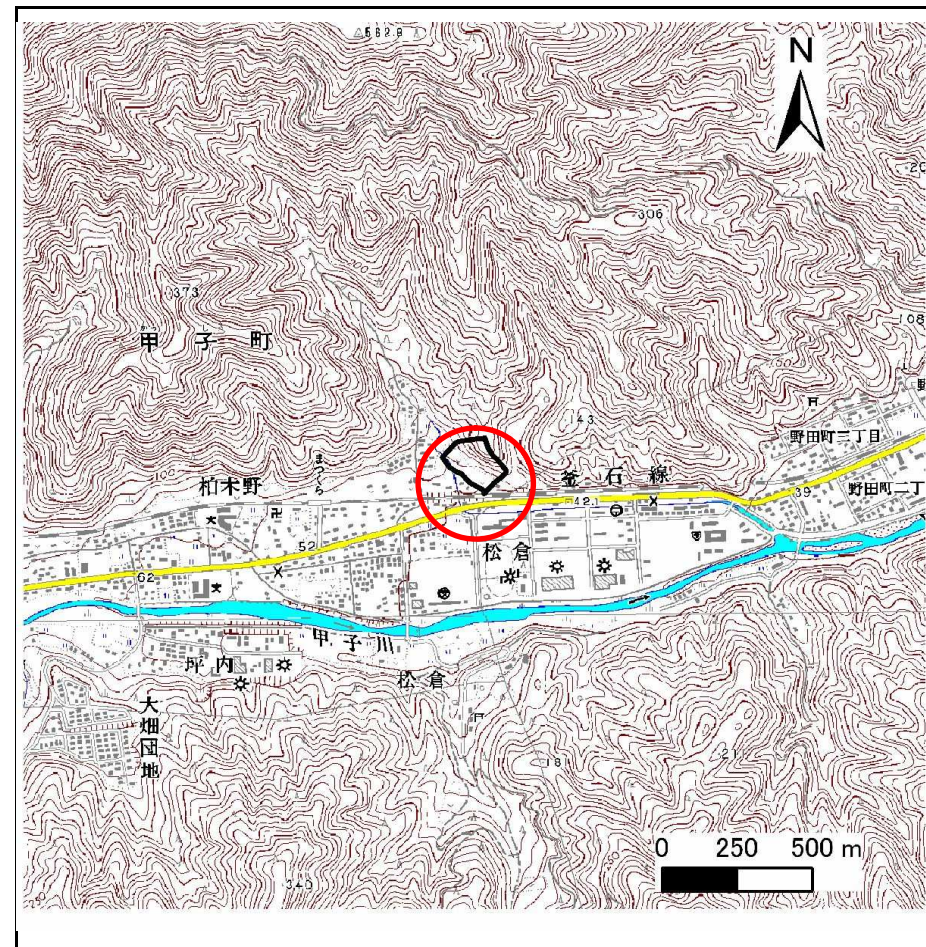
土砂災害防止に関する基礎調査(急傾斜地の崩壊)

表紙 概況、位置図

自然現象の種類	急傾斜地の崩壊
箇所番号	139B1055
箇所名	松倉-4
所在地	釜石市甲子町第10地割
調査機関	釜石地方振興局



位置図(S=1:200,000)



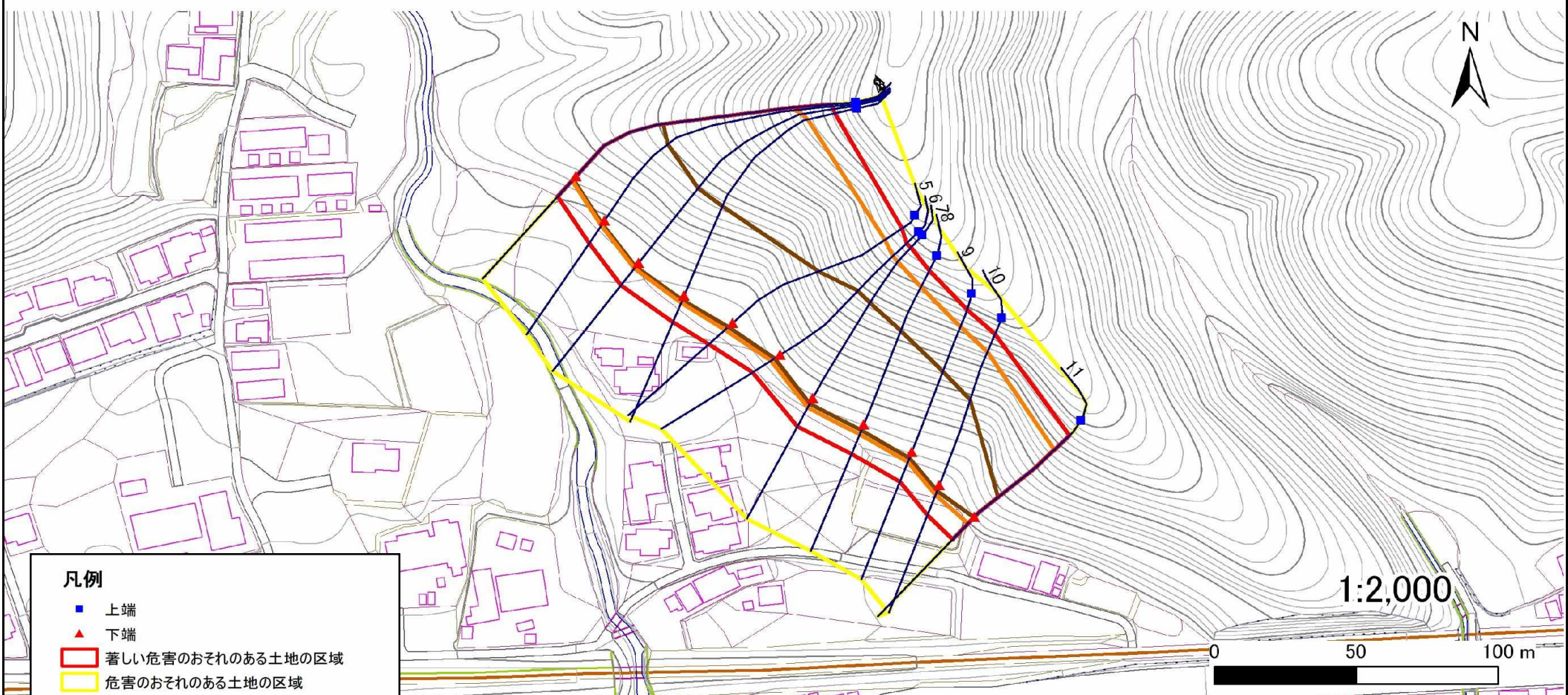
概況図(S=1:25,000)

急傾斜地の崩壊区域調査

様式3-1 危害のおそれのある土地、著しい危害のおそれのある土地の設定図

調査年度 平成20年度

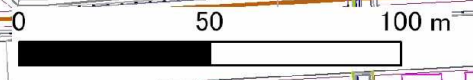
急傾斜地の位置	箇所番号	箇所名	所在地
	139B1055	松倉-4	釜石市甲子町第10地割



凡例

- 上端
- ▲ 下端
- 著しい危害のおそれのある土地の区域
- 危害のおそれのある土地の区域
- 土石等の堆積高が3mを超える範囲
- 土石等の移動の力が100kN/m²を超える範囲
- 横断測線

1:2,000



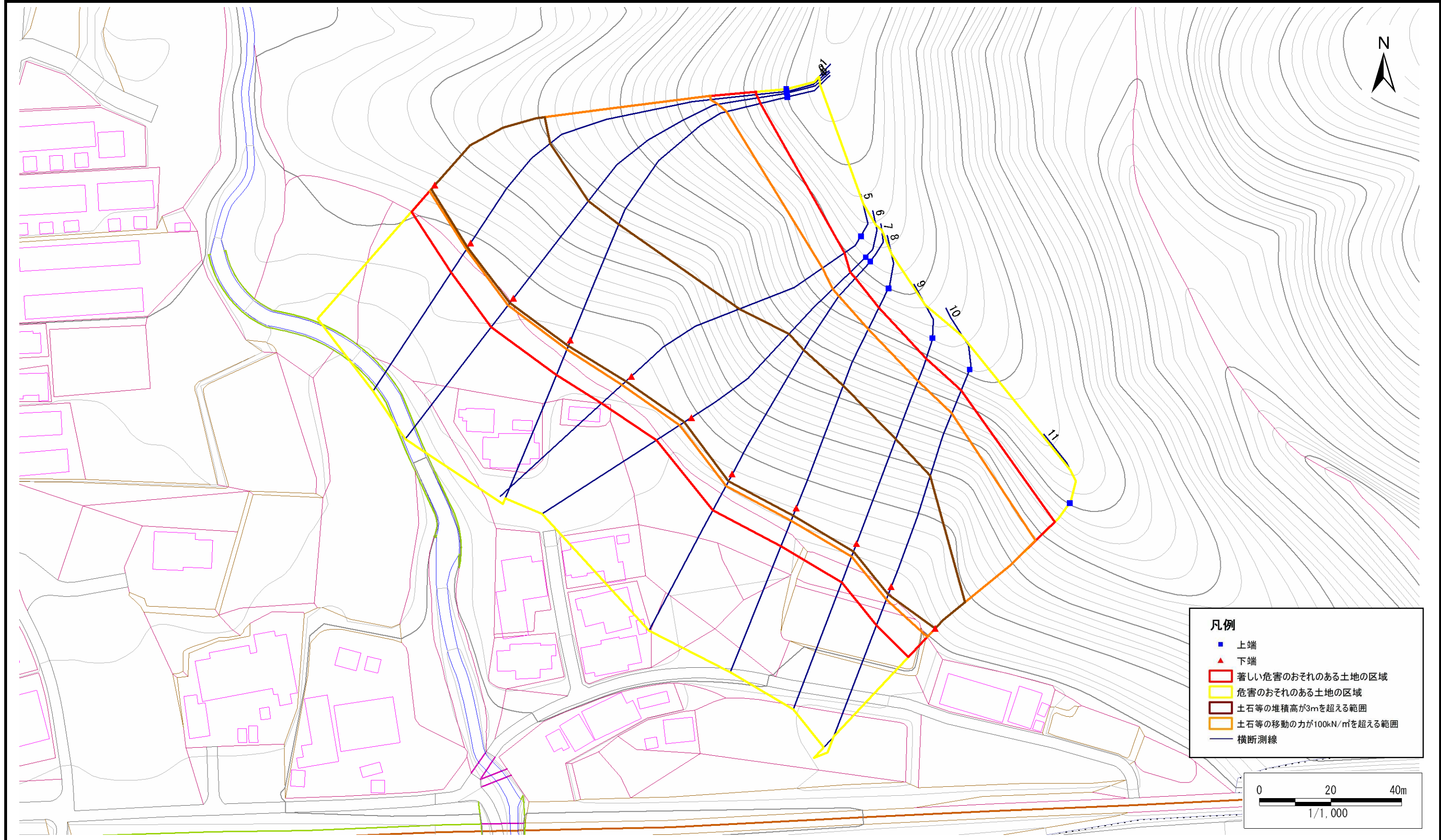
急傾斜地の崩壊区域調書

様式3-1 危害のおそれのある土地、著しい危害のおそれのある土地の設定図

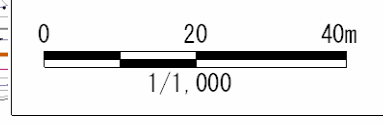
調査年度

平成20年度

急傾斜地の位置	箇所番号	139B1055	箇所名	松倉-4	所在地	釜石市甲子町第10地割
---------	------	----------	-----	------	-----	-------------



- 凡例**
- 上端
 - ▲ 下端
 - 著しい危害のおそれのある土地の区域
 - 危害のおそれのある土地の区域
 - 土石等の堆積高が3mを超える範囲
 - 土石等の移動の力が100kN/m²を超える範囲
 - 横断測線



急傾斜地の崩壊区域調書

様式3-2 建築物に作用すると想定される衝撃に関する事項(1/1)

												調査年度	平成20年度			
急傾斜地の位置		箇所番号	139B1055				箇所名	松倉-4				所在地	釜石市甲子町第10地割			
横断 測線 番号	急傾斜地の下端に隣接する土地								急傾斜地内							
	土石等の移動の高さと力の大きさ				土石等の堆積高さと力の大きさ				土石等の移動の高さと力の大きさ				土石等の堆積高さと力の大きさ			
	区分	高さ (m)	下端からの距離 (m)	力の大きさ (kN/m ²)	区分	下端からの水平 距離(m)	高さ (m)	力の大きさ (kN/m ²)	区分	高さ (m)	上端からの比高 (m)	力の大きさ (kN/m ²)	区分	上端からの比高 (m)	高さ (m)	力の大きさ (kN/m ²)
1	100kN/m ² を超える	1.00	0.00 ~ 2.19	133.98	3mを超える	0.00 ~ 1.52	3.59	19.20	100kN/m ² を超える	1.00	12.44 ~ 61.94	133.98	3mを超える	40.00 ~ 61.94	3.59	19.20
	それ以外	1.00	2.19 ~ 9.97	100.00	それ以外	1.52 ~ 9.97	3.00	16.05	それ以外	1.00	5.00 ~ 12.44	100.00	それ以外	5.00 ~ 40.00	3.00	16.05
2	100kN/m ² を超える	1.00	0.00 ~ 2.15	133.42	3mを超える	0.00 ~ 1.51	3.58	19.17	100kN/m ² を超える	1.00	12.51 ~ 61.03	133.42	3mを超える	40.00 ~ 61.03	3.58	19.17
	それ以外	1.00	2.15 ~ 9.94	100.00	それ以外	1.51 ~ 9.94	3.00	16.05	それ以外	1.00	5.00 ~ 12.51	100.00	それ以外	5.00 ~ 40.00	3.00	16.05
3	100kN/m ² を超える	1.00	0.00 ~ 2.48	138.81	3mを超える	0.00 ~ 1.63	3.65	19.51	100kN/m ² を超える	1.00	11.87 ~ 60.97	138.81	3mを超える	40.00 ~ 60.97	3.65	19.51
	それ以外	1.00	2.48 ~ 10.26	100.00	それ以外	1.63 ~ 10.26	3.00	16.05	それ以外	1.00	5.00 ~ 11.87	100.00	それ以外	5.00 ~ 40.00	3.00	16.05
4	100kN/m ² を超える	1.00	0.00 ~ 2.85	145.12	3mを超える	0.00 ~ 1.78	3.73	19.95	100kN/m ² を超える	1.00	11.29 ~ 62.61	145.12	3mを超える	40.00 ~ 62.61	3.73	19.95
	それ以外	1.00	2.85 ~ 10.64	100.00	それ以外	1.78 ~ 10.64	3.00	16.05	それ以外	1.00	5.00 ~ 11.29	100.00	それ以外	5.00 ~ 40.00	3.00	16.05
5	100kN/m ² を超える	1.00	0.00 ~ 3.64	158.94	3mを超える	0.00 ~ 2.16	3.97	21.26	100kN/m ² を超える	1.00	10.56 ~ 56.89	158.94	3mを超える	30.00 ~ 56.89	3.97	21.26
	それ以外	1.00	3.64 ~ 11.43	100.00	それ以外	2.16 ~ 11.43	3.00	16.05	それ以外	1.00	5.00 ~ 10.56	100.00	それ以外	5.00 ~ 30.00	3.00	16.05
6	100kN/m ² を超える	1.00	0.00 ~ 3.92	164.02	3mを超える	0.00 ~ 2.37	4.14	22.16	100kN/m ² を超える	1.00	10.58 ~ 54.78	164.02	3mを超える	25.00 ~ 54.78	4.14	22.16
	それ以外	1.00	3.92 ~ 11.71	100.00	それ以外	2.37 ~ 11.71	3.00	16.05	それ以外	1.00	5.00 ~ 10.58	100.00	それ以外	5.00 ~ 25.00	3.00	16.05
7	100kN/m ² を超える	1.00	0.00 ~ 3.88	163.22	3mを超える	0.00 ~ 2.32	4.10	21.93	100kN/m ² を超える	1.00	10.55 ~ 57.19	163.22	3mを超える	25.00 ~ 57.19	4.10	21.93
	それ以外	1.00	3.88 ~ 11.66	100.00	それ以外	2.32 ~ 11.66	3.00	16.05	それ以外	1.00	5.00 ~ 10.55	100.00	それ以外	5.00 ~ 25.00	3.00	16.05
8	100kN/m ² を超える	1.00	0.00 ~ 3.94	164.29	3mを超える	0.00 ~ 2.39	4.15	22.21	100kN/m ² を超える	1.00	10.60 ~ 55.35	164.29	3mを超える	25.00 ~ 55.35	4.15	22.21
	それ以外	1.00	3.94 ~ 11.72	100.00	それ以外	2.39 ~ 11.72	3.00	16.05	それ以外	1.00	5.00 ~ 10.60	100.00	それ以外	5.00 ~ 25.00	3.00	16.05
9	100kN/m ² を超える	1.00	0.00 ~ 3.90	163.71	3mを超える	0.00 ~ 2.39	4.15	22.22	100kN/m ² を超える	1.00	10.60 ~ 50.95	163.71	3mを超える	25.00 ~ 50.95	4.15	22.22
	それ以外	1.00	3.90 ~ 11.69	100.00	それ以外	2.39 ~ 11.69	3.00	16.05	それ以外	1.00	5.00 ~ 10.60	100.00	それ以外	5.00 ~ 25.00	3.00	16.05
10	100kN/m ² を超える	1.00	0.00 ~ 3.78	161.37	3mを超える	0.00 ~ 2.27	4.06	21.72	100kN/m ² を超える	1.00	10.53 ~ 51.00	161.37	3mを超える	25.00 ~ 51.00	4.06	21.72
	それ以外	1.00	3.78 ~ 11.56	100.00	それ以外	2.27 ~ 11.56	3.00	16.05	それ以外	1.00	5.00 ~ 10.53	100.00	それ以外	5.00 ~ 25.00	3.00	16.05
11	100kN/m ² を超える	1.00	0.00 ~ 3.40	154.74	3mを超える	0.00 ~ 0.19	3.10	16.57	100kN/m ² を超える	1.00	10.57 ~ 38.20	154.74	3mを超える	30.00 ~ 38.20	3.10	16.57
	それ以外	1.00	3.40 ~ 11.19	100.00	それ以外	0.19 ~ 11.19	3.00	16.05	それ以外	1.00	5.00 ~ 10.57	100.00	それ以外	5.00 ~ 30.00	3.00	16.05
	100kN/m ² を超える		~		3mを超える	~			100kN/m ² を超える		~		3mを超える	~		
	それ以外		~		それ以外	~			それ以外		~		それ以外	~		
	100kN/m ² を超える		~		3mを超える	~			100kN/m ² を超える		~		3mを超える	~		
	それ以外		~		それ以外	~			それ以外		~		それ以外	~		
	100kN/m ² を超える		~		3mを超える	~			100kN/m ² を超える		~		3mを超える	~		
	それ以外		~		それ以外	~			それ以外		~		それ以外	~		
	100kN/m ² を超える		~		3mを超える	~			100kN/m ² を超える		~		3mを超える	~		
	それ以外		~		それ以外	~			それ以外		~		それ以外	~		