

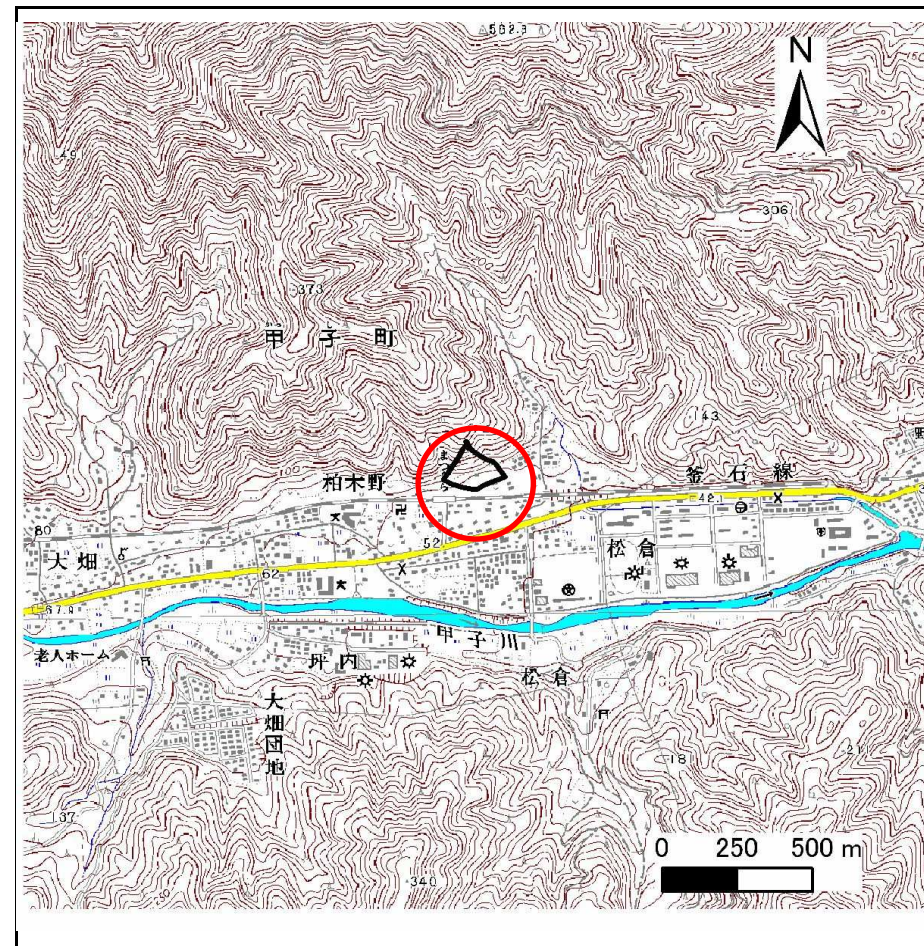
土砂災害防止に関する基礎調査(急傾斜地の崩壊)

表紙 概況、位置図

自然現象の種類	急傾斜地の崩壊
箇所番号	139B1054
箇所名	松倉-3
所在地	釜石市甲子町第10地割
調査機関	釜石地方振興局



位置図(S=1:200,000)



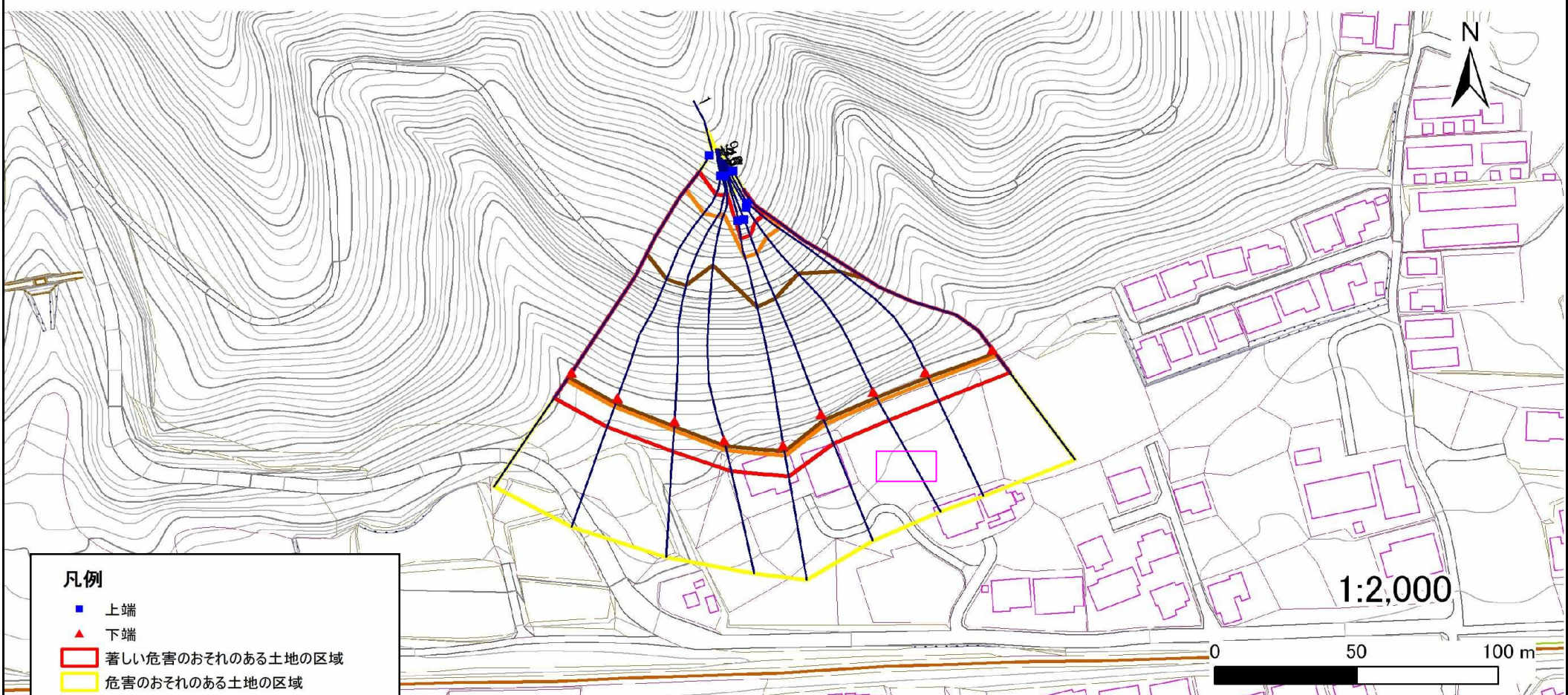
概況図(S=1:25,000)

急傾斜地の崩壊区域調査

様式3-1 危害のおそれのある土地、著しい危害のおそれのある土地の設定図

調査年度 平成20年度

急傾斜地の位置	箇所番号	箇所名	所在地
	139B1054	松倉-3	釜石市甲子町第10地割



凡例

- 上端
- ▲ 下端
- 著しい危害のおそれのある土地の区域
- 危害のおそれのある土地の区域
- 土石等の堆積高が3mを超える範囲
- 土石等の移動の力が100kN/m²を超える範囲
- 横断測線

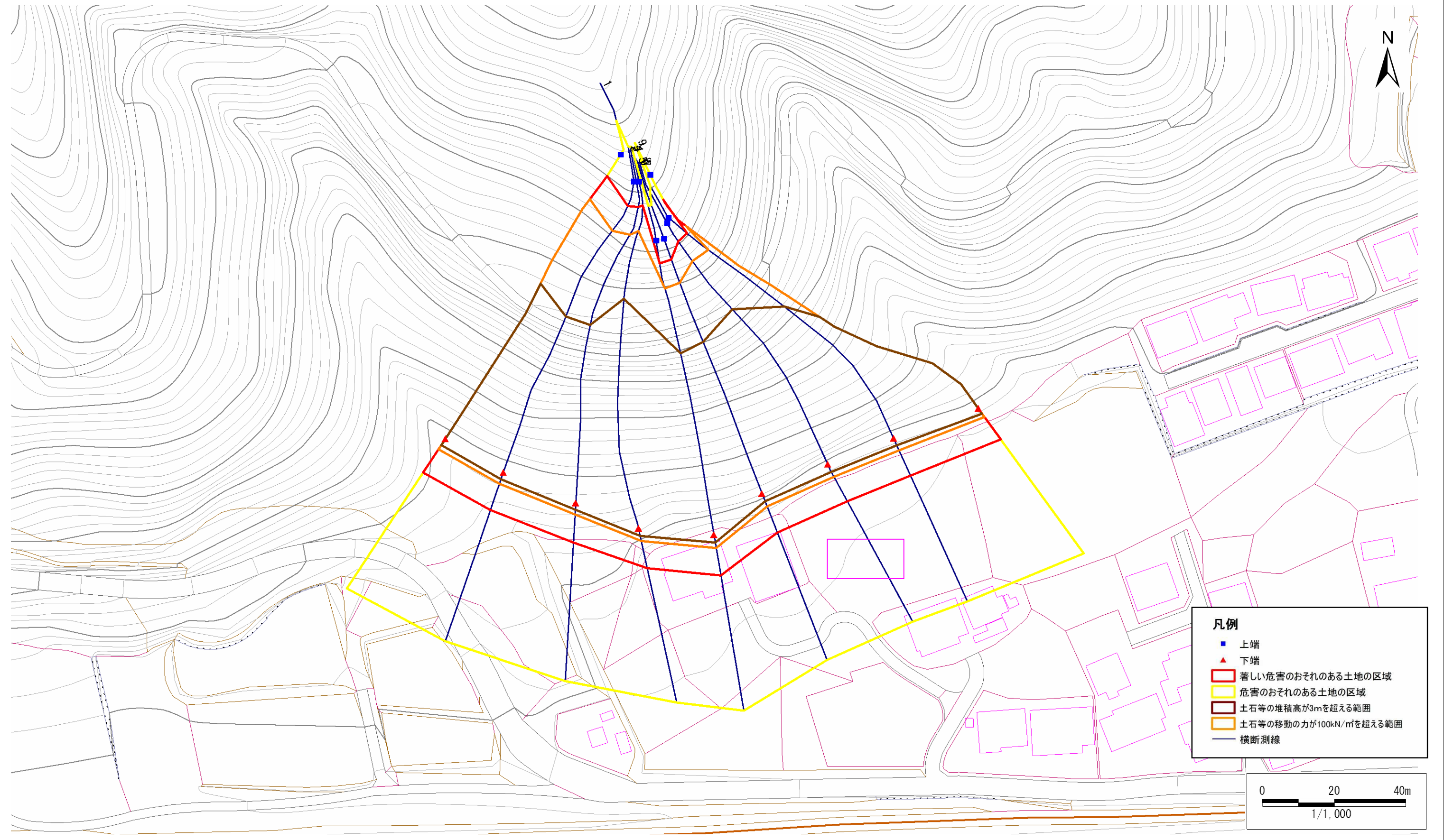
急傾斜地の崩壊区域調査

様式3-1 危害のおそれのある土地、著しい危害のおそれのある土地の設定図

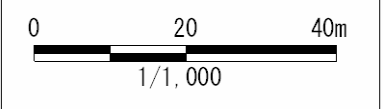
調査年度

平成20年度

急傾斜地の位置	箇所番号	139B1054	箇所名	松倉-3	所在地	釜石市甲子町第10地割
---------	------	----------	-----	------	-----	-------------



- 凡例**
- 上端
 - ▲ 下端
 - 著しい危害のおそれのある土地の区域
 - 危害のおそれのある土地の区域
 - 土石等の堆積高が3mを超える範囲
 - 土石等の移動の力が100kN/m²を超える範囲
 - 横断測線



急傾斜地の崩壊区域調書

様式3-2 建築物に作用すると想定される衝撃に関する事項(1/1)

												調査年度	平成20年度				
急傾斜地の位置		箇所番号		139B1054				箇所名		松倉-3		所在地		釜石市甲子町第10地割			
横断 測線 番号	急傾斜地の下端に隣接する土地								急傾斜地内								
	土石等の移動の高さと力の大きさ				土石等の堆積高さと力の大きさ				土石等の移動の高さと力の大きさ				土石等の堆積高さと力の大きさ				
	区 分	高さ (m)	下端からの距離 (m)	力の大きさ (kN/m ²)	区 分	下端からの水平 距離(m)	高さ (m)	力の大きさ (kN/m ²)	区 分	高さ (m)	上端からの比高 (m)	力の大きさ (kN/m ²)	区 分	上端からの比高 (m)	高さ (m)	力の大きさ (kN/m ²)	
1	100kN/m ² を超える	1.00	0.00 ~ 3.45	155.48	3mを超える	0.00 ~ 2.04	3.89	20.82	100kN/m ² を超える	1.00	10.68 ~ 66.11	155.48	3mを超える	30.00 ~ 66.11	3.89	20.82	
	それ以外	1.00	3.45 ~ 11.23	100.00	それ以外	2.04 ~ 11.23	3.00	16.05	それ以外	1.00	5.00 ~ 10.68	100.00	それ以外	5.00 ~ 30.00	3.00	16.05	
2	100kN/m ² を超える	1.00	0.00 ~ 3.40	154.60	3mを超える	0.00 ~ 2.02	3.88	20.75	100kN/m ² を超える	1.00	10.71 ~ 62.97	154.60	3mを超える	30.00 ~ 62.97	3.88	20.75	
	それ以外	1.00	3.40 ~ 11.18	100.00	それ以外	2.02 ~ 11.18	3.00	16.05	それ以外	1.00	5.00 ~ 10.71	100.00	それ以外	5.00 ~ 30.00	3.00	16.05	
3	100kN/m ² を超える	1.00	0.00 ~ 3.36	153.98	3mを超える	0.00 ~ 2.00	3.86	20.68	100kN/m ² を超える	1.00	10.74 ~ 64.82	153.98	3mを超える	30.00 ~ 64.82	3.86	20.68	
	それ以外	1.00	3.36 ~ 11.15	100.00	それ以外	2.00 ~ 11.15	3.00	16.05	それ以外	1.00	5.00 ~ 10.74	100.00	それ以外	5.00 ~ 30.00	3.00	16.05	
4	100kN/m ² を超える	1.00	0.00 ~ 3.70	160.10	3mを超える	0.00 ~ 2.17	3.99	21.33	100kN/m ² を超える	1.00	10.55 ~ 73.65	160.10	3mを超える	25.00 ~ 73.65	3.99	21.33	
	それ以外	1.00	3.70 ~ 11.49	100.00	それ以外	2.17 ~ 11.49	3.00	16.05	それ以外	1.00	5.00 ~ 10.55	100.00	それ以外	5.00 ~ 25.00	3.00	16.05	
5	100kN/m ² を超える	1.00	0.00 ~ 3.81	161.93	3mを超える	0.00 ~ 2.25	4.04	21.62	100kN/m ² を超える	1.00	10.53 ~ 64.83	161.93	3mを超える	25.00 ~ 64.83	4.04	21.62	
	それ以外	1.00	3.81 ~ 11.59	100.00	それ以外	2.25 ~ 11.59	3.00	16.05	それ以外	1.00	5.00 ~ 10.53	100.00	それ以外	5.00 ~ 25.00	3.00	16.05	
6	100kN/m ² を超える	1.00	0.00 ~ 3.93	164.25	3mを超える	0.00 ~ 2.35	4.12	22.07	100kN/m ² を超える	1.00	10.57 ~ 61.89	164.25	3mを超える	25.00 ~ 61.89	4.12	22.07	
	それ以外	1.00	3.93 ~ 11.72	100.00	それ以外	2.35 ~ 11.72	3.00	16.05	それ以外	1.00	5.00 ~ 10.57	100.00	それ以外	5.00 ~ 25.00	3.00	16.05	
7	100kN/m ² を超える	1.00	0.00 ~ 3.99	165.23	3mを超える	0.00 ~ 2.39	4.15	22.24	100kN/m ² を超える	1.00	10.60 ~ 67.32	165.23	3mを超える	25.00 ~ 67.32	4.15	22.24	
	それ以外	1.00	3.99 ~ 11.77	100.00	それ以外	2.39 ~ 11.77	3.00	16.05	それ以外	1.00	5.00 ~ 10.60	100.00	それ以外	5.00 ~ 25.00	3.00	16.05	
8	100kN/m ² を超える	1.00	0.00 ~ 3.63	158.70	3mを超える	0.00 ~ 2.13	3.96	21.18	100kN/m ² を超える	1.00	10.57 ~ 65.83	158.70	3mを超える	30.00 ~ 65.83	3.96	21.18	
	それ以外	1.00	3.63 ~ 11.41	100.00	それ以外	2.13 ~ 11.41	3.00	16.05	それ以外	1.00	5.00 ~ 10.57	100.00	それ以外	5.00 ~ 30.00	3.00	16.05	
9	100kN/m ² を超える	1.00	0.00 ~ 2.85	145.10	3mを超える	0.00 ~ 1.77	3.72	19.93	100kN/m ² を超える	1.00	11.31 ~ 73.45	145.10	3mを超える	40.00 ~ 73.45	3.72	19.93	
	それ以外	1.00	2.85 ~ 10.63	100.00	それ以外	1.77 ~ 10.63	3.00	16.05	それ以外	1.00	5.00 ~ 11.31	100.00	それ以外	5.00 ~ 40.00	3.00	16.05	
	100kN/m ² を超える		~		3mを超える	~			100kN/m ² を超える		~		3mを超える	~			
	それ以外		~		それ以外	~			それ以外		~		それ以外	~			
	100kN/m ² を超える		~		3mを超える	~			100kN/m ² を超える		~		3mを超える	~			
	それ以外		~		それ以外	~			それ以外		~		それ以外	~			
	100kN/m ² を超える		~		3mを超える	~			100kN/m ² を超える		~		3mを超える	~			
	それ以外		~		それ以外	~			それ以外		~		それ以外	~			
	100kN/m ² を超える		~		3mを超える	~			100kN/m ² を超える		~		3mを超える	~			
	それ以外		~		それ以外	~			それ以外		~		それ以外	~			
	100kN/m ² を超える		~		3mを超える	~			100kN/m ² を超える		~		3mを超える	~			
	それ以外		~		それ以外	~			それ以外		~		それ以外	~			