

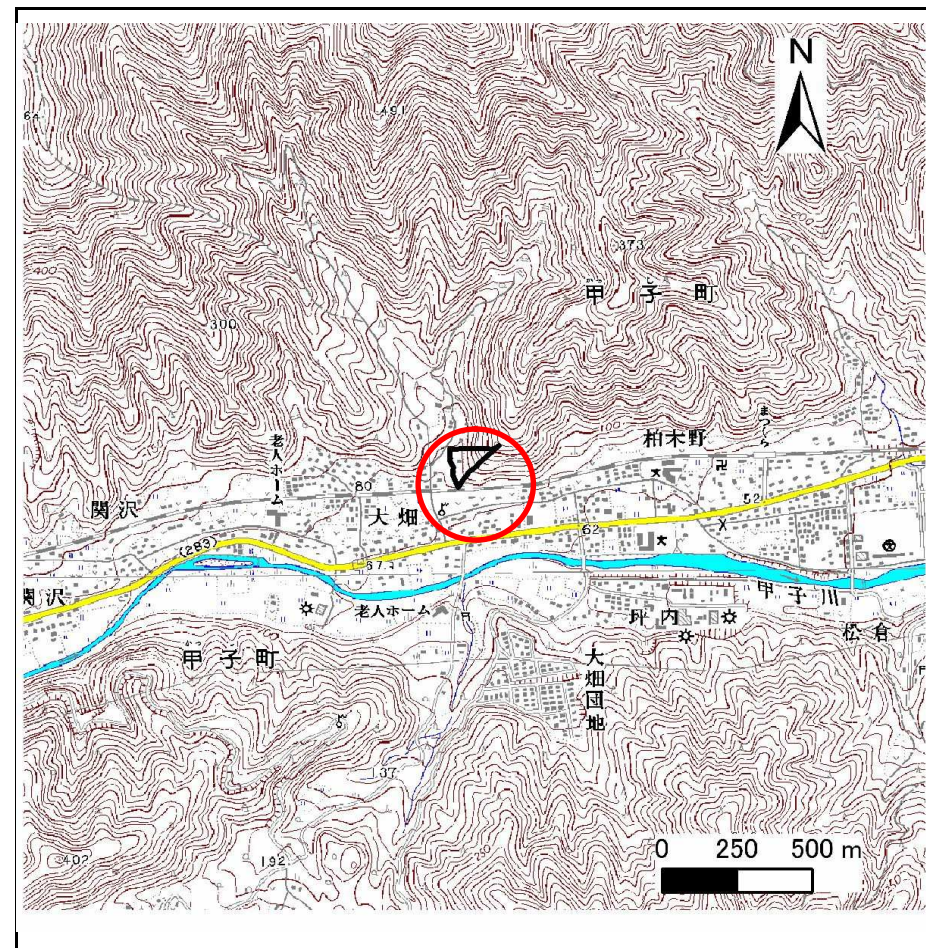
土砂災害防止に関する基礎調査(急傾斜地の崩壊)

表紙 概況、位置図

自然現象の種類	急傾斜地の崩壊
箇所番号	139B1053
箇所名	大畑-5
所在地	釜石市甲子町第8地割
調査機関	釜石地方振興局



位置図(S=1:200,000)



概況図(S=1:25,000)

急傾斜地の崩壊区域調査

様式3-1 危害のおそれのある土地、著しい危害のおそれのある土地の設定図

調査年度	平成20年度
------	--------

急傾斜地の位置	箇所番号	139B1053	箇所名	大畑-5	所在地	釜石市甲子町第8地割
---------	------	----------	-----	------	-----	------------



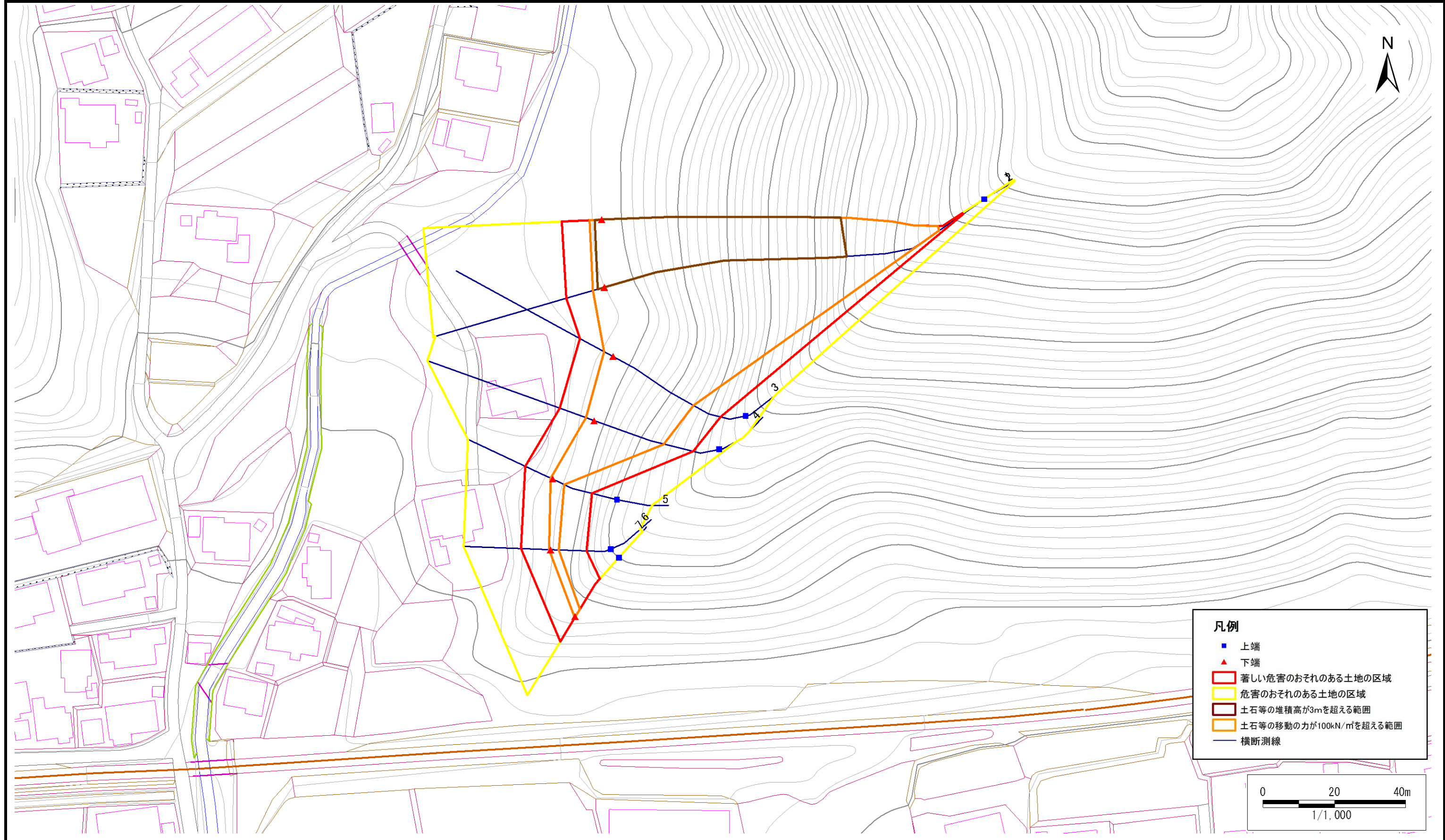
急傾斜地の崩壊区域調書

様式3-1 危害のおそれのある土地、著しい危害のおそれのある土地の設定図

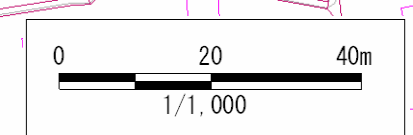
調査年度

平成20年度

急傾斜地の位置	箇所番号	139B1053	箇所名	大畑-5	所在地	釜石市甲子町第8地割
---------	------	----------	-----	------	-----	------------



- 凡例**
- 上端
 - ▲ 下端
 - 著しい危害のおそれのある土地の区域
 - 危害のおそれのある土地の区域
 - 土石等の堆積高が3mを超える範囲
 - 土石等の移動の力が100kN/m²を超える範囲
 - 横断測線



急傾斜地の崩壊区域調書

様式3-2 建築物に作用すると想定される衝撃に関する事項(1/1)

											調査年度	平成20年度					
急傾斜地の位置		箇所番号			139B1053			箇所名		大畑-5		所在地		釜石市甲子町第8地割			
横断 測線 番号	急傾斜地の下端に隣接する土地								急傾斜地内								
	土石等の移動の高さと力の大きさ				土石等の堆積高さと力の大きさ				土石等の移動の高さと力の大きさ				土石等の堆積高さと力の大きさ				
	区 分	高さ (m)	下端からの距離 (m)	力の大きさ (kN/m ²)	区 分	下端からの水平 距離(m)	高さ (m)	力の大きさ (kN/m ²)	区 分	高さ (m)	上端からの比高 (m)	力の大きさ (kN/m ²)	区 分	上端からの比高 (m)	高さ (m)	力の大きさ (kN/m ²)	
1	100kN/m ² を超える	1.00	0.00 ~ 3.46	155.75	3mを超える	0.00 ~ 2.04	3.89	20.83	100kN/m ² を超える	1.00	10.67 ~ 77.35	155.75	3mを超える	30.00 ~ 77.35	3.89	20.83	
	それ以外	1.00	3.46 ~ 11.25	100.00	それ以外	2.04 ~ 11.25	3.00	16.05	それ以外	1.00	5.00 ~ 10.67	100.00	それ以外	5.00 ~ 30.00	3.00	16.05	
2	100kN/m ² を超える	1.00	0.00 ~ 3.40	154.59	3mを超える	0.00 ~ 2.01	3.87	20.72	100kN/m ² を超える	1.00	10.72 ~ 78.01	154.59	3mを超える	30.00 ~ 78.01	3.87	20.72	
	それ以外	1.00	3.40 ~ 11.18	100.00	それ以外	2.01 ~ 11.18	3.00	16.05	それ以外	1.00	5.00 ~ 10.72	100.00	それ以外	5.00 ~ 30.00	3.00	16.05	
3	100kN/m ² を超える	1.00	0.00 ~ 2.86	145.21	3mを超える	- ~ -	-	-	100kN/m ² を超える	1.00	10.74 ~ 29.15	145.21	3mを超える	- ~ -	-	-	
	それ以外	1.00	2.86 ~ 10.64	100.00	それ以外	0.00 ~ 10.64	2.92	15.61	それ以外	1.00	5.00 ~ 10.74	100.00	それ以外	5.00 ~ 29.15	2.92	15.61	
4	100kN/m ² を超える	1.00	0.00 ~ 2.50	139.20	3mを超える	- ~ -	-	-	100kN/m ² を超える	1.00	10.84 ~ 24.85	139.20	3mを超える	- ~ -	-	-	
	それ以外	1.00	2.50 ~ 10.29	100.00	それ以外	0.00 ~ 10.29	2.57	13.74	それ以外	1.00	5.00 ~ 10.84	100.00	それ以外	5.00 ~ 24.85	2.57	13.74	
5	100kN/m ² を超える	1.00	0.00 ~ 0.77	111.46	3mを超える	- ~ -	-	-	100kN/m ² を超える	1.00	10.73 ~ 13.16	111.46	3mを超える	- ~ -	-	-	
	それ以外	1.00	0.77 ~ 8.55	100.00	それ以外	0.00 ~ 8.55	2.09	11.20	それ以外	1.00	5.00 ~ 10.73	100.00	それ以外	5.00 ~ 13.16	2.09	11.20	
6	100kN/m ² を超える	1.00	0.00 ~ 0.54	107.99	3mを超える	- ~ -	-	-	100kN/m ² を超える	1.00	10.62 ~ 12.20	107.99	3mを超える	- ~ -	-	-	
	それ以外	1.00	0.54 ~ 8.32	100.00	それ以外	0.00 ~ 8.32	2.12	11.36	それ以外	1.00	5.00 ~ 10.62	100.00	それ以外	5.00 ~ 12.20	2.12	11.36	
7	100kN/m ² を超える	1.00	0.00 ~ 0.42	106.19	3mを超える	- ~ -	-	-	100kN/m ² を超える	1.00	11.48 ~ 12.96	106.19	3mを超える	- ~ -	-	-	
	それ以外	1.00	0.42 ~ 8.20	100.00	それ以外	0.00 ~ 8.20	2.00	10.71	それ以外	1.00	5.00 ~ 11.48	100.00	それ以外	5.00 ~ 12.96	2.00	10.71	
	100kN/m ² を超える		~		3mを超える	~			100kN/m ² を超える		~		3mを超える	~			
	それ以外		~		それ以外	~			それ以外		~		それ以外	~			
	100kN/m ² を超える		~		3mを超える	~			100kN/m ² を超える		~		3mを超える	~			
	それ以外		~		それ以外	~			それ以外		~		それ以外	~			
	100kN/m ² を超える		~		3mを超える	~			100kN/m ² を超える		~		3mを超える	~			
	それ以外		~		それ以外	~			それ以外		~		それ以外	~			
	100kN/m ² を超える		~		3mを超える	~			100kN/m ² を超える		~		3mを超える	~			
	それ以外		~		それ以外	~			それ以外		~		それ以外	~			
	100kN/m ² を超える		~		3mを超える	~			100kN/m ² を超える		~		3mを超える	~			
	それ以外		~		それ以外	~			それ以外		~		それ以外	~			