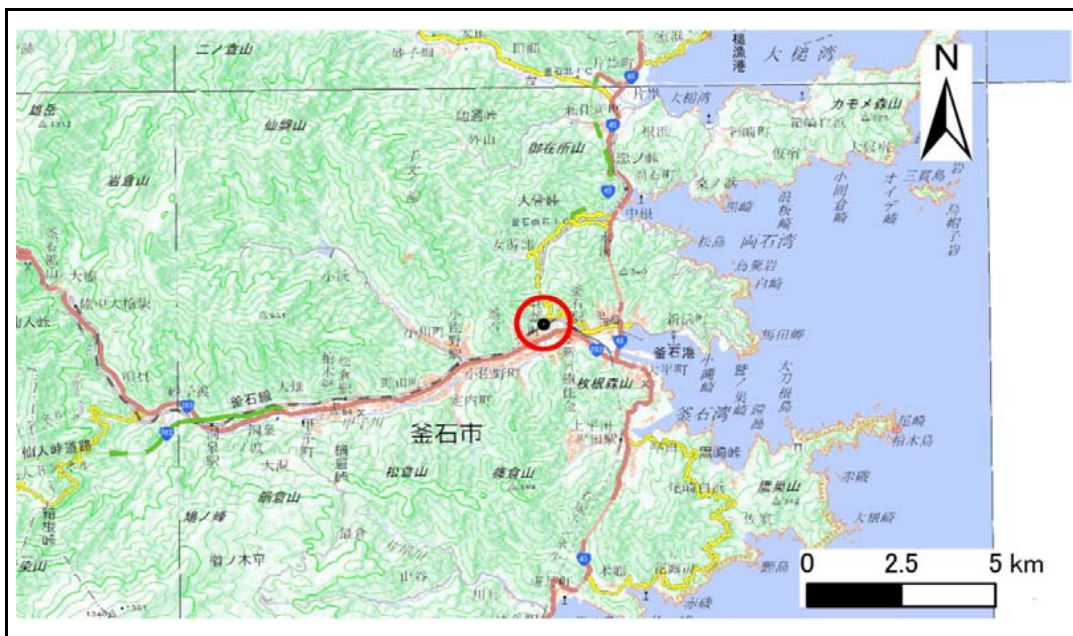


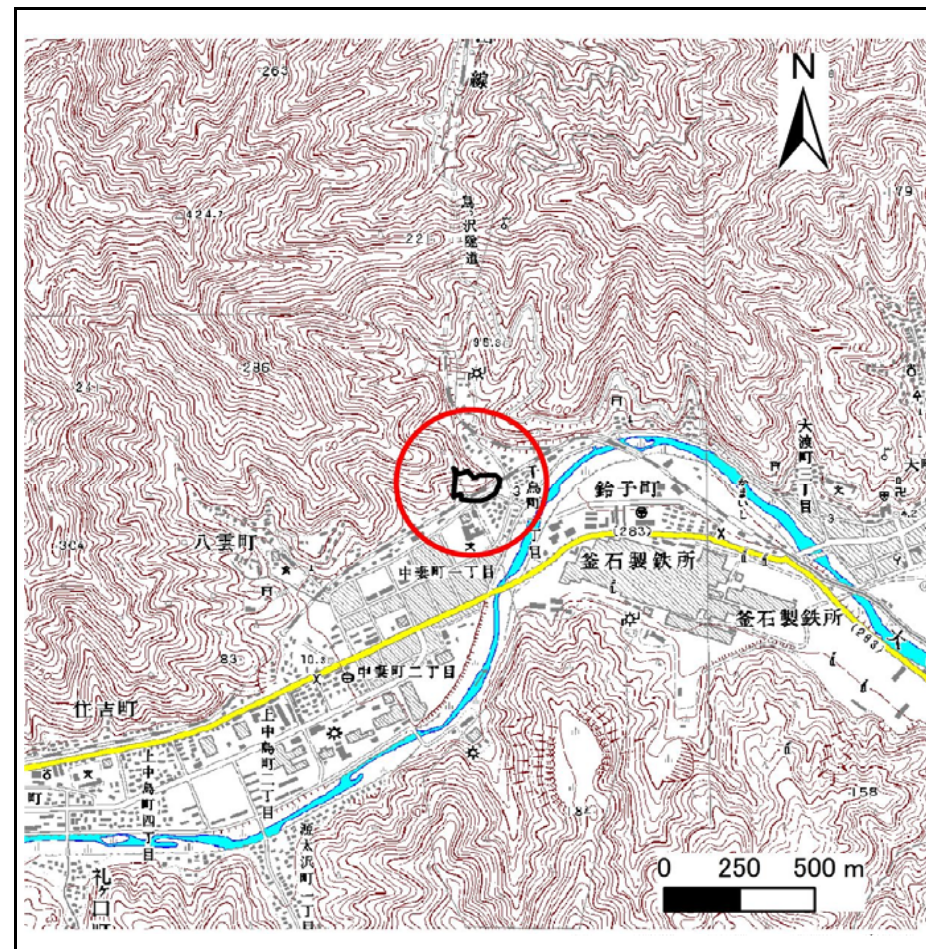
土砂災害防止に関する基礎調査(急傾斜地の崩壊)

表紙 概況、位置図

自然現象の種類	急傾斜地の崩壊
箇所番号	139B1048
箇所名	千鳥町一丁目
所在地	釜石市千鳥町一丁目
調査機関	沿岸広域振興局 土木部



位置図(S=1:200,000)



概況図(S=1:25,000)

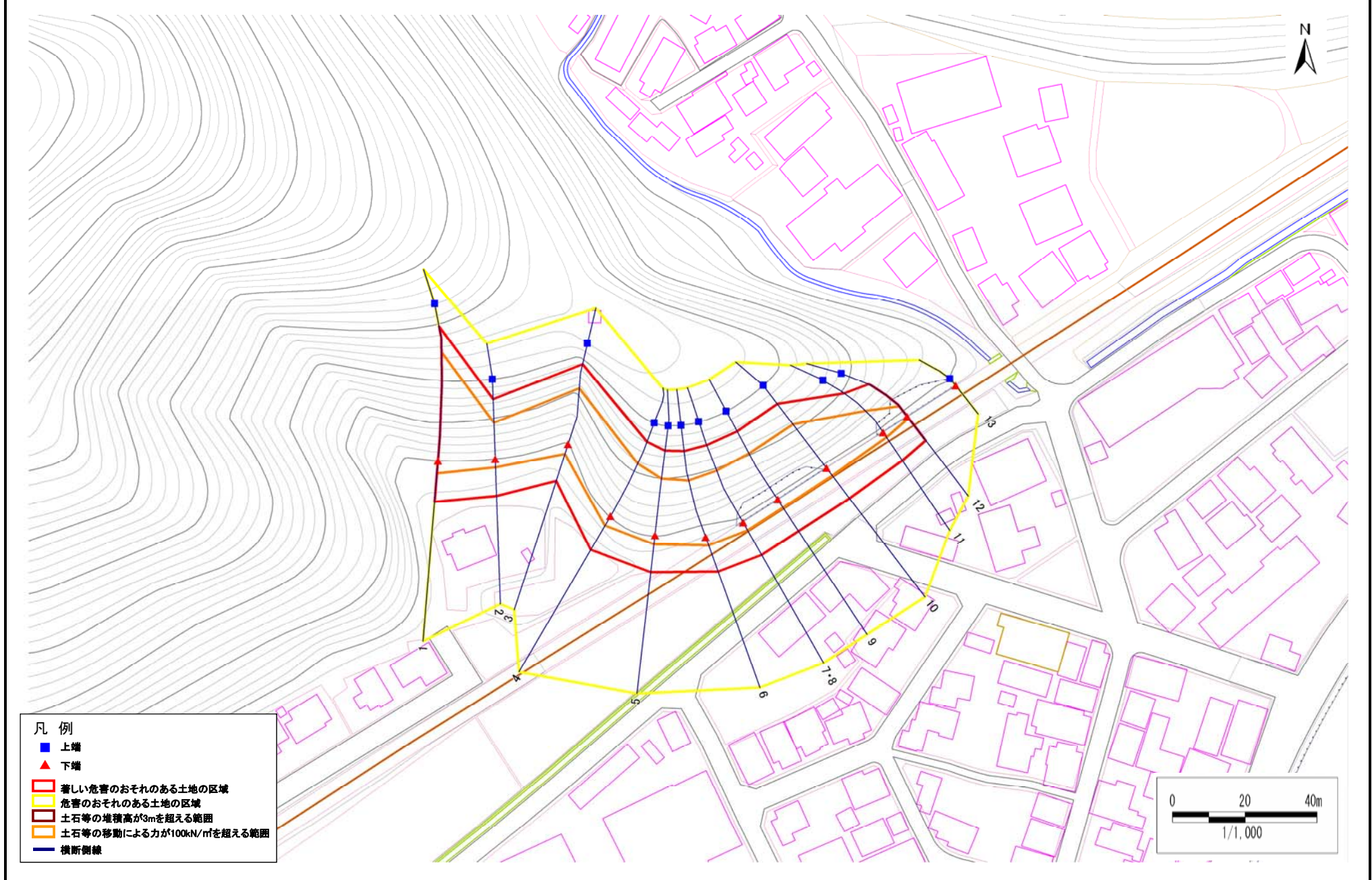
国土地理院の数値地図20000(地図画像)『盛岡、一関』及び数値地図25000(地図画像)『釜石、小佐野』を掲載

急傾斜地の崩壊区域調書

様式3-1 危害のおそれのある土地、著しい危害のおそれのある土地の設定図

調査年度 平成28年度

急傾斜地の位置 箇所番号 139B1048 箇所名 千鳥町一丁目 所在地 釜石市千鳥町一丁目



急傾斜地の崩壊区域調書

様式3-2 建築物に作用すると想定される衝撃に関する事項(1/1)

調査年度

平成28年度

急傾斜地の位置		箇所番号			箇所名			所在地								
		139B1048			千鳥町一丁目			釜石市千鳥町一丁目								
横断 測線 番号	急傾斜地の下端に隣接する土地								急傾斜地内							
	土石等の移動の高さと力の大きさ				土石等の堆積高さと力の大きさ				土石等の移動の高さと力の大きさ				土石等の堆積高さと力の大きさ			
	区分	高さ (m)	下端からの距離 (m)	力の大きさ (kN/m ²)	区分	下端からの水平 距離(m)	高さ (m)	力の大きさ (kN/m ²)	区分	高さ (m)	上端からの比高 (m)	力の大きさ (kN/m ²)	区分	上端からの比高 (m)	高さ (m)	力の大きさ (kN/m ²)
1	100kN/m ² を超える	1.00	0.00 ~ 3.43	155.28	3mを超える	0.00 ~ 0.32	3.17	16.94	100kN/m ² を超える	1.00	10.53 ~ 34.00	155.28	3mを超える	25.00 ~ 34.00	3.17	16.94
	それ以外	1.00	3.43 ~ 11.22	100.00	それ以外	0.32 ~ 11.22	3.00	16.05	それ以外	1.00	5.00 ~ 10.53	100.00	それ以外	5.00 ~ 25.00	3.00	16.05
2	100kN/m ² を超える	1.00	0.00 ~ 2.29	135.80	3mを超える	— ~ —	—	—	100kN/m ² を超える	1.00	10.94 ~ 20.00	135.80	3mを超える	— ~ —	—	—
	それ以外	1.00	2.29 ~ 10.08	100.00	それ以外	0.00 ~ 10.08	2.89	15.49	それ以外	1.00	5.00 ~ 10.94	100.00	それ以外	5.00 ~ 20.00	2.89	15.49
3	100kN/m ² を超える	1.00	0.00 ~ 2.87	145.38	3mを超える	— ~ —	—	—	100kN/m ² を超える	1.00	10.64 ~ 24.00	145.38	3mを超える	— ~ —	—	—
	それ以外	1.00	2.87 ~ 10.65	100.00	それ以外	0.00 ~ 10.65	2.80	15.00	それ以外	1.00	5.00 ~ 10.64	100.00	それ以外	5.00 ~ 24.00	2.80	15.00
4	100kN/m ² を超える	1.00	0.00 ~ 3.00	147.63	3mを超える	0.00 ~ 0.42	3.25	17.38	100kN/m ² を超える	1.00	10.90 ~ 25.50	147.63	3mを超える	25.00 ~ 25.50	3.25	17.38
	それ以外	1.00	3.00 ~ 10.78	100.00	それ以外	0.42 ~ 10.78	3.00	16.05	それ以外	1.00	5.00 ~ 10.90	100.00	それ以外	5.00 ~ 25.00	3.00	16.05
5	100kN/m ² を超える	1.00	0.00 ~ 2.43	138.09	3mを超える	— ~ —	—	—	100kN/m ² を超える	1.00	10.61 ~ 22.00	138.09	3mを超える	— ~ —	—	—
	それ以外	1.00	2.43 ~ 10.22	100.00	それ以外	0.00 ~ 10.22	2.63	14.09	それ以外	1.00	5.00 ~ 10.61	100.00	それ以外	5.00 ~ 22.00	2.63	14.09
6	100kN/m ² を超える	1.00	0.00 ~ 2.33	136.38	3mを超える	— ~ —	—	—	100kN/m ² を超える	1.00	10.73 ~ 22.10	136.38	3mを超える	— ~ —	—	—
	それ以外	1.00	2.33 ~ 10.11	100.00	それ以外	0.00 ~ 10.11	2.59	13.87	それ以外	1.00	5.00 ~ 10.73	100.00	それ以外	5.00 ~ 22.10	2.59	13.87
7	100kN/m ² を超える	1.00	0.00 ~ 2.52	139.59	3mを超える	— ~ —	—	—	100kN/m ² を超える	1.00	10.57 ~ 22.40	139.59	3mを超える	— ~ —	—	—
	それ以外	1.00	2.52 ~ 10.31	100.00	それ以外	0.00 ~ 10.31	2.65	14.20	それ以外	1.00	5.00 ~ 10.57	100.00	それ以外	5.00 ~ 22.40	2.65	14.20
8	100kN/m ² を超える	1.00	0.00 ~ 2.52	139.59	3mを超える	— ~ —	—	—	100kN/m ² を超える	1.00	10.57 ~ 22.40	139.59	3mを超える	— ~ —	—	—
	それ以外	1.00	2.52 ~ 10.31	100.00	それ以外	0.00 ~ 10.31	2.65	14.20	それ以外	1.00	5.00 ~ 10.57	100.00	それ以外	5.00 ~ 22.40	2.65	14.20
9	100kN/m ² を超える	1.00	0.00 ~ 2.65	141.77	3mを超える	— ~ —	—	—	100kN/m ² を超える	1.00	10.54 ~ 22.40	141.77	3mを超える	— ~ —	—	—
	それ以外	1.00	2.65 ~ 10.44	100.00	それ以外	0.00 ~ 10.44	2.40	12.86	それ以外	1.00	5.00 ~ 10.54	100.00	それ以外	5.00 ~ 22.40	2.40	12.86
10	100kN/m ² を超える	1.00	0.00 ~ 2.63	141.33	3mを超える	— ~ —	—	—	100kN/m ² を超える	1.00	10.53 ~ 22.40	141.33	3mを超える	— ~ —	—	—
	それ以外	1.00	2.63 ~ 10.41	100.00	それ以外	0.00 ~ 10.41	2.38	12.74	それ以外	1.00	5.00 ~ 10.53	100.00	それ以外	5.00 ~ 22.40	2.38	12.74
11	100kN/m ² を超える	1.00	0.00 ~ 1.59	124.33	3mを超える	— ~ —	—	—	100kN/m ² を超える	1.00	10.59 ~ 16.30	124.33	3mを超える	— ~ —	—	—
	それ以外	1.00	1.59 ~ 9.38	100.00	それ以外	0.00 ~ 9.38	2.14	11.43	それ以外	1.00	5.00 ~ 10.59	100.00	それ以外	5.00 ~ 16.30	2.14	11.43
12	100kN/m ² を超える	1.00	0.00 ~ 0.59	108.77	3mを超える	— ~ —	—	—	100kN/m ² を超える	1.00	11.57 ~ 13.80	108.77	3mを超える	— ~ —	—	—
	それ以外	1.00	0.59 ~ 8.38	100.00	それ以外	0.00 ~ 0.00	1.62	8.65	それ以外	1.00	5.00 ~ 11.57	100.00	それ以外	5.00 ~ 13.80	1.62	8.65
13	100kN/m ² を超える	—	— ~ —	—	3mを超える	— ~ —	—	—	100kN/m ² を超える	—	— ~ —	—	3mを超える	— ~ —	—	—
	それ以外	—	— ~ —	—	それ以外	— ~ —	—	—	それ以外	—	— ~ —	—	それ以外	— ~ —	—	—
	100kN/m ² を超える		~		3mを超える	~			100kN/m ² を超える		~		3mを超える	~		
	それ以外		~		それ以外	~			それ以外		~		それ以外	~		
	100kN/m ² を超える		~		3mを超える	~			100kN/m ² を超える		~		3mを超える	~		
	それ以外		~		それ以外	~			それ以外		~		それ以外	~		