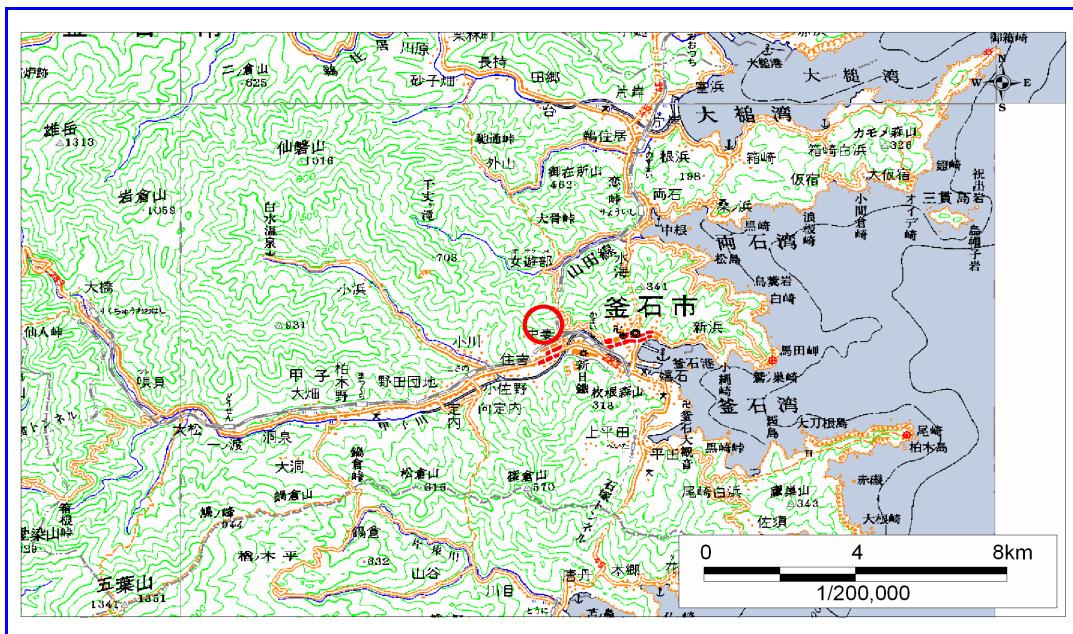


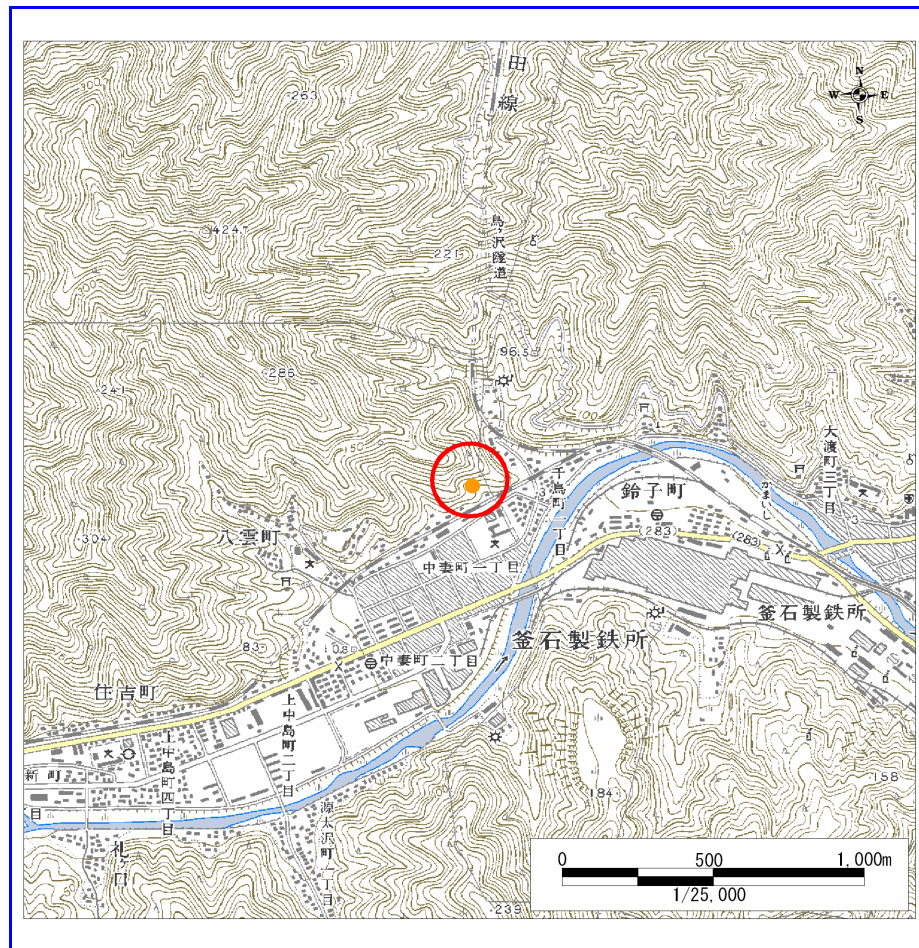
土砂災害防止に関する基礎調査(急傾斜地の崩壊)

表紙 概況、位置図

自然現象の種類	急傾斜地の崩壊
箇所番号	139B1047
箇所名	中妻町一丁目-2
所在地	釜石市中妻町一丁目
調査機関	釜石地方振興局



概況図 (S=1:200,000)



位置図 (S=1:25,000)

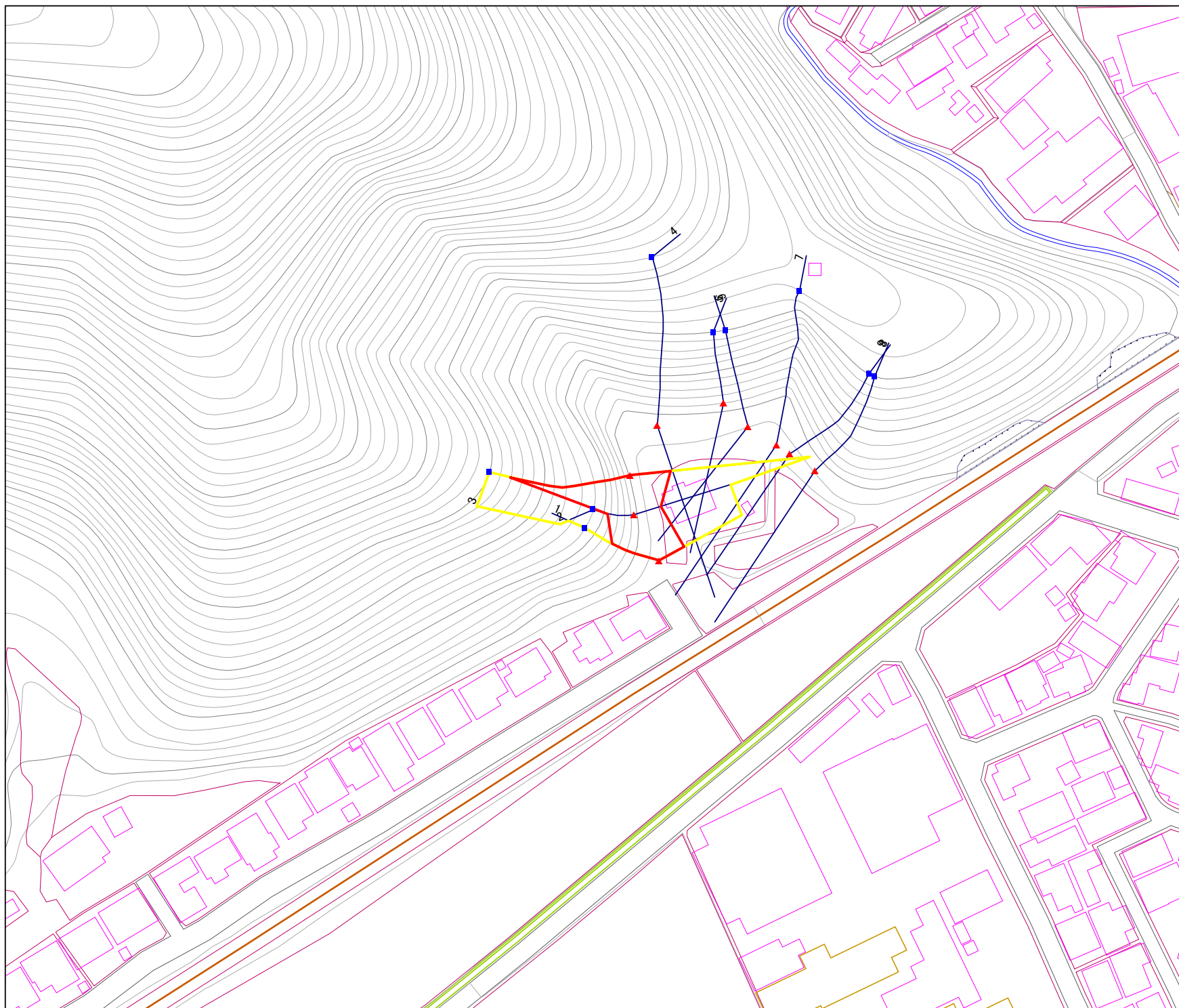
岩手県

様式3-1
危害のおそれのある
土地等の設定図

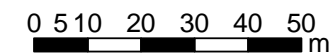


凡例

- 上端
- ▲ 下端
- 著しい危害のおそれのある土地の区域
- 危害のおそれのある土地の区域
- 土石等の堆積高が3mを超える範囲
- 土石等の移動の力が100kN/m²を超える範囲
- 横断測線



1:1,000

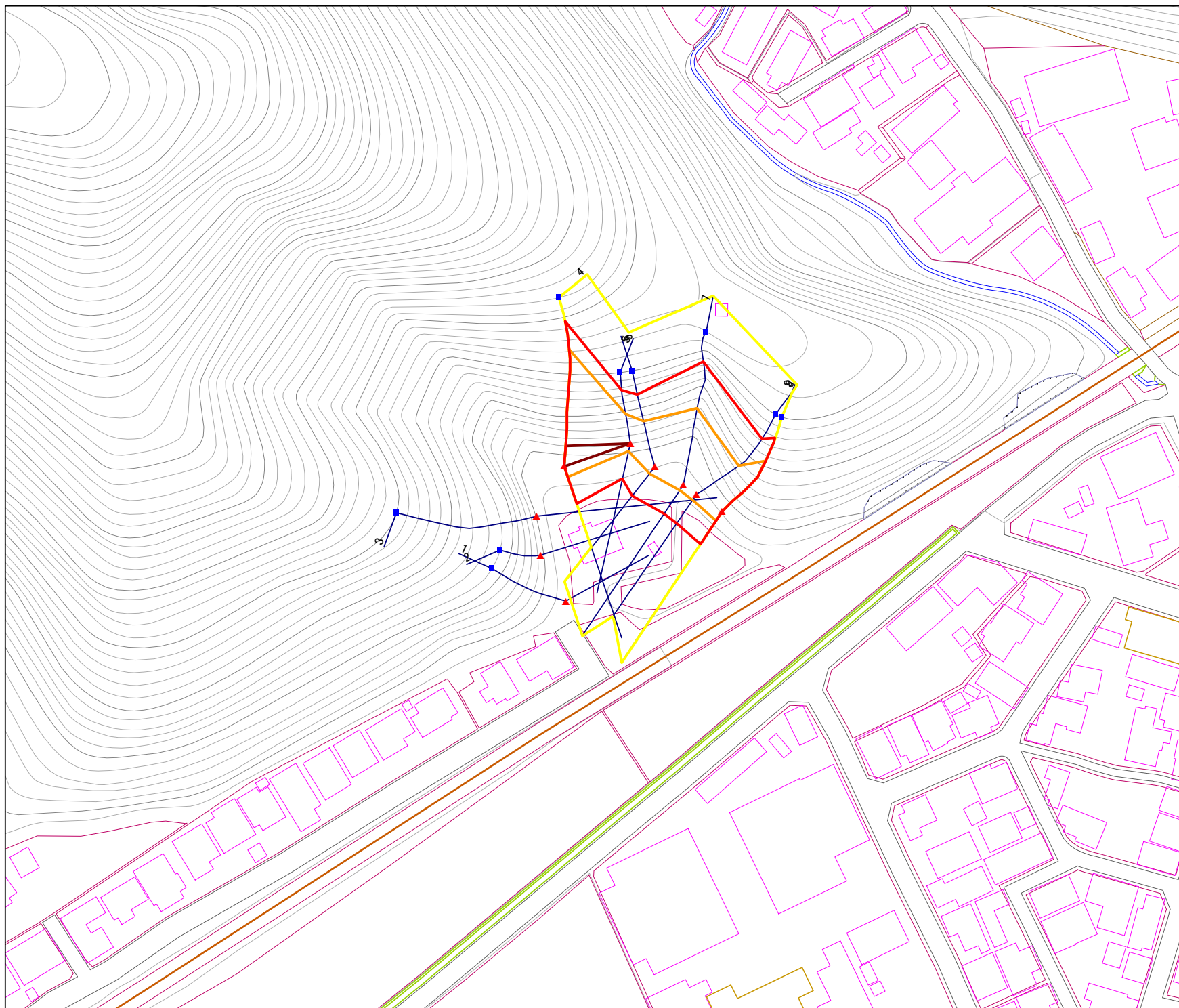


様式3-1
危害のおそれのある
土地等の設定図

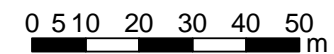


凡例

- 上端
- ▲ 下端
- 著しい危害のおそれのある土地の区域
- 危害のおそれのある土地の区域
- 土石等の堆積高が3mを超える範囲
- 土石等の移動の力が100kN/m²を超える範囲
- 横断測線



1:1,000



急傾斜地の崩壊区域調査

様式3-2 建築物に作用すると想定される衝撃に関する事項 (1/1)

調査年度 平成15年度

急傾斜地の位置		139B1047				箇所名				中妻町一丁目-2		所在地		釜石市中妻町一丁目			
横断 測線 番号	急傾斜地の下端に隣接する土地								急傾斜地内								
	土石等の移動の高さと力の大きさ				土砂等の堆積高さと力の大きさ				土石等の移動の高さと力の大きさ				土砂等の堆積高さと力の大きさ				
	区分	高さ (m)	下端からの距離 (m)	力の大きさ (kN/m ²)	区分	下端からの水平 距離(m)	高さ (m)	力の大きさ (kN/m ²)	区分	高さ (m)	上端からの比高 (m)	力の大きさ (kN/m ²)	区分	上端からの比高 (m)	高さ (m)	力の大きさ (kN/m ²)	
1	100kN/m ² を超える	1.00	0.00 ~ 0.09	101.35	3mを超える	- ~ -	-	-	100kN/m ² を超える	1.00	12.62 ~ 13.00	101.35	3mを超える	- ~ -	-	-	
	それ以外	1.00	0.09 ~ 7.88	100.00	それ以外	0.00 ~ 7.88	1.93	10.35	それ以外	1.00	5.00 ~ 12.62	100.00	それ以外	5.00 ~ 13.00	1.93	10.35	
2	100kN/m ² を超える	-	- ~ -	-	3mを超える	- ~ -	-	-	100kN/m ² を超える	-	- ~ -	-	3mを超える	- ~ -	-	-	
	それ以外	1.00	0.00 ~ 7.68	98.44	それ以外	0.00 ~ 7.68	2.65	14.19	それ以外	1.00	5.00 ~ 14.00	98.44	それ以外	5.00 ~ 14.00	2.65	14.19	
3	100kN/m ² を超える	1.00	0.00 ~ 3.50	156.46	3mを超える	0.00 ~ 0.47	3.26	17.43	100kN/m ² を超える	1.00	10.62 ~ 32.90	156.46	3mを超える	25.00 ~ 32.90	3.26	17.43	
	それ以外	1.00	3.50 ~ 11.29	100.00	それ以外	0.47 ~ 11.29	3.00	16.05	それ以外	1.00	5.00 ~ 10.62	100.00	それ以外	5.00 ~ 25.00	3.00	16.05	
4	100kN/m ² を超える	1.00	0.00 ~ 3.23	151.62	3mを超える	0.00 ~ 0.15	3.07	16.46	100kN/m ² を超える	1.00	10.60 ~ 34.00	151.62	3mを超える	30.00 ~ 34.00	3.07	16.46	
	それ以外	1.00	3.23 ~ 11.01	100.00	それ以外	0.15 ~ 11.01	3.00	16.05	それ以外	1.00	5.00 ~ 10.60	100.00	それ以外	5.00 ~ 30.00	3.00	16.05	
5	100kN/m ² を超える	1.00	0.00 ~ 2.06	131.84	3mを超える	0.00 ~ 0.04	3.03	16.20	100kN/m ² を超える	1.00	11.71 ~ 20.00	131.84	3mを超える	- ~ 20.00	3.03	16.20	
	それ以外	1.00	2.06 ~ 9.84	100.00	それ以外	0.04 ~ 9.84	3.00	16.05	それ以外	1.00	5.00 ~ 11.71	100.00	それ以外	5.00 ~ 20.00	3.03	16.20	
6	100kN/m ² を超える	1.00	0.00 ~ 2.24	134.79	3mを超える	- ~ -	-	-	100kN/m ² を超える	1.00	10.57 ~ 20.07	134.79	3mを超える	- ~ -	-	-	
	それ以外	1.00	2.24 ~ 10.02	100.00	それ以外	0.00 ~ 10.02	2.65	14.19	それ以外	1.00	5.00 ~ 10.57	100.00	それ以外	5.00 ~ 20.07	2.65	14.19	
7	100kN/m ² を超える	1.00	0.00 ~ 1.60	124.39	3mを超える	- ~ -	-	-	100kN/m ² を超える	1.00	12.65 ~ 25.10	124.39	3mを超える	- ~ -	-	-	
	それ以外	1.00	1.60 ~ 9.38	100.00	それ以外	0.00 ~ 9.38	2.69	14.42	それ以外	1.00	5.00 ~ 12.65	100.00	それ以外	5.00 ~ 25.10	2.69	14.42	
8	100kN/m ² を超える	1.00	0.00 ~ 1.78	127.25	3mを超える	- ~ -	-	-	100kN/m ² を超える	1.00	11.31 ~ 20.26	127.25	3mを超える	- ~ -	-	-	
	それ以外	1.00	1.78 ~ 9.56	100.00	それ以外	0.00 ~ 9.56	2.50	13.36	それ以外	1.00	5.00 ~ 11.31	100.00	それ以外	5.00 ~ 20.26	2.50	13.36	
9	100kN/m ² を超える	1.00	0.00 ~ 2.99	147.53	3mを超える	0.00 ~ 0.20	3.11	16.63	100kN/m ² を超える	1.00	10.56 ~ 25.52	147.53	3mを超える	25.00 ~ 25.52	3.11	16.63	
	それ以外	1.00	2.99 ~ 10.78	100.00	それ以外	0.20 ~ 10.78	3.00	16.05	それ以外	1.00	5.00 ~ 10.56	100.00	それ以外	5.00 ~ 25.00	3.00	16.05	
	100kN/m ² を超える		~		3mを超える	~			100kN/m ² を超える		~		3mを超える	~			
	それ以外		~		それ以外	~			それ以外		~		それ以外	~			
	100kN/m ² を超える		~		3mを超える	~			100kN/m ² を超える		~		3mを超える	~			
	それ以外		~		それ以外	~			それ以外		~		それ以外	~			
	100kN/m ² を超える		~		3mを超える	~			100kN/m ² を超える		~		3mを超える	~			
	それ以外		~		それ以外	~			それ以外		~		それ以外	~			
	100kN/m ² を超える		~		3mを超える	~			100kN/m ² を超える		~		3mを超える	~			
	それ以外		~		それ以外	~			それ以外		~		それ以外	~			