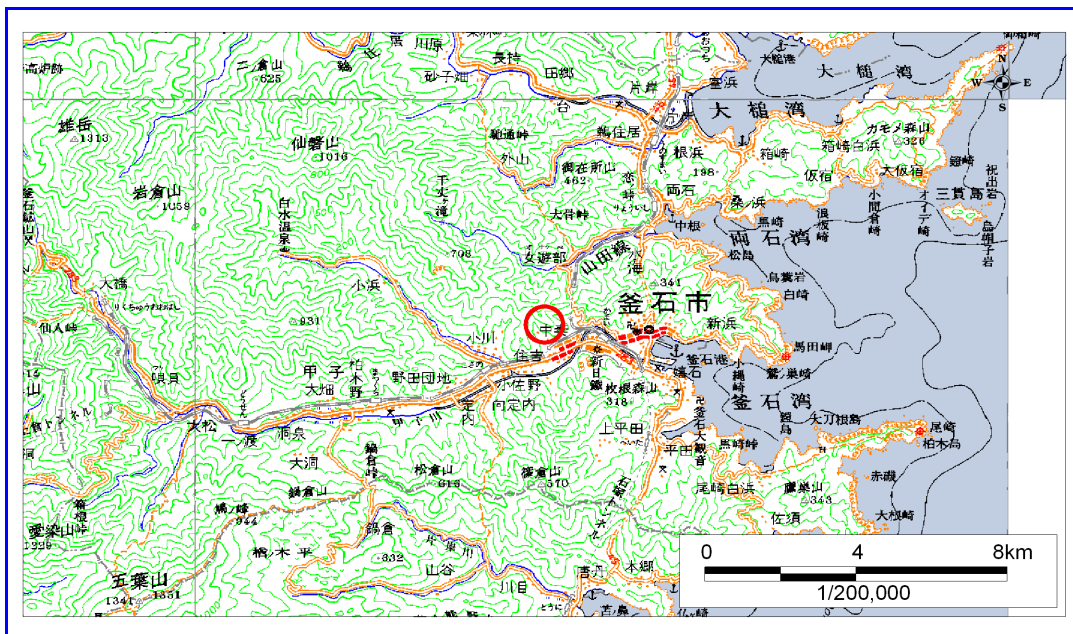


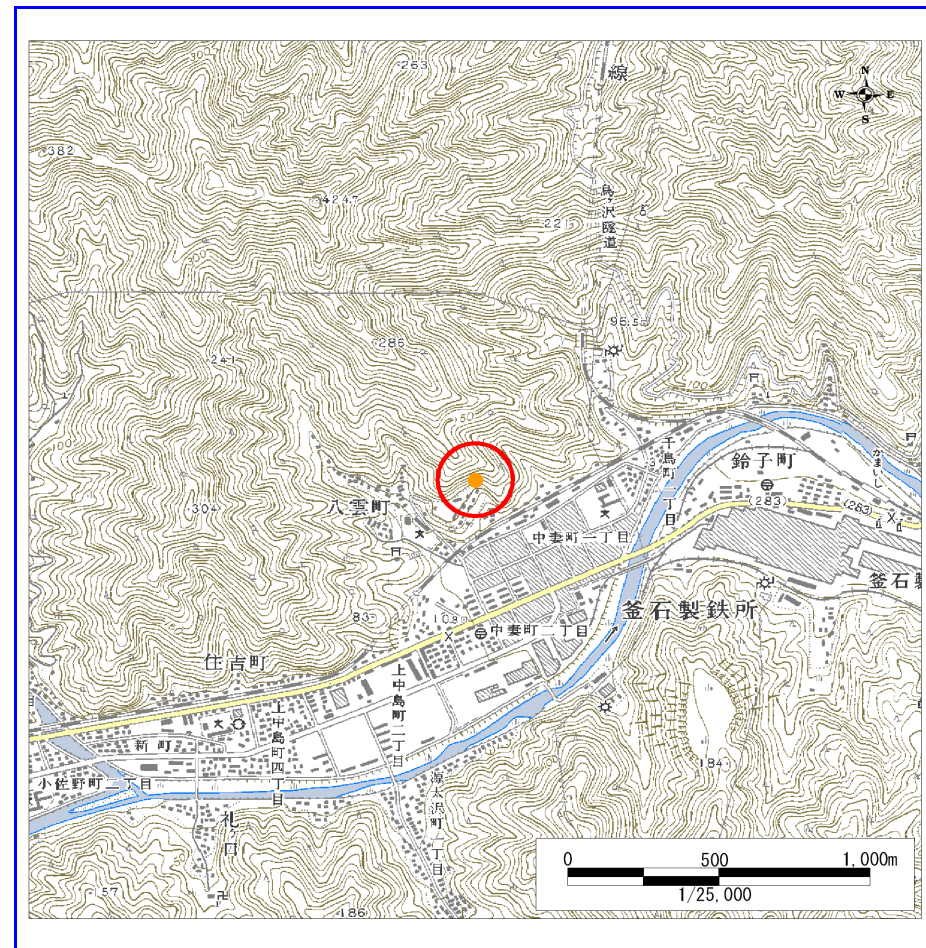
土砂災害防止に関する基礎調査(急傾斜地の崩壊)

表紙 概況、位置図

自然現象の種類	急傾斜地の崩壊
箇所番号	139B1045
箇所名	八雲町-8
所在地	釜石市八雲町
調査機関	釜石地方振興局



概況図 (S=1:200,000)



位置図 (S=1:25,000)

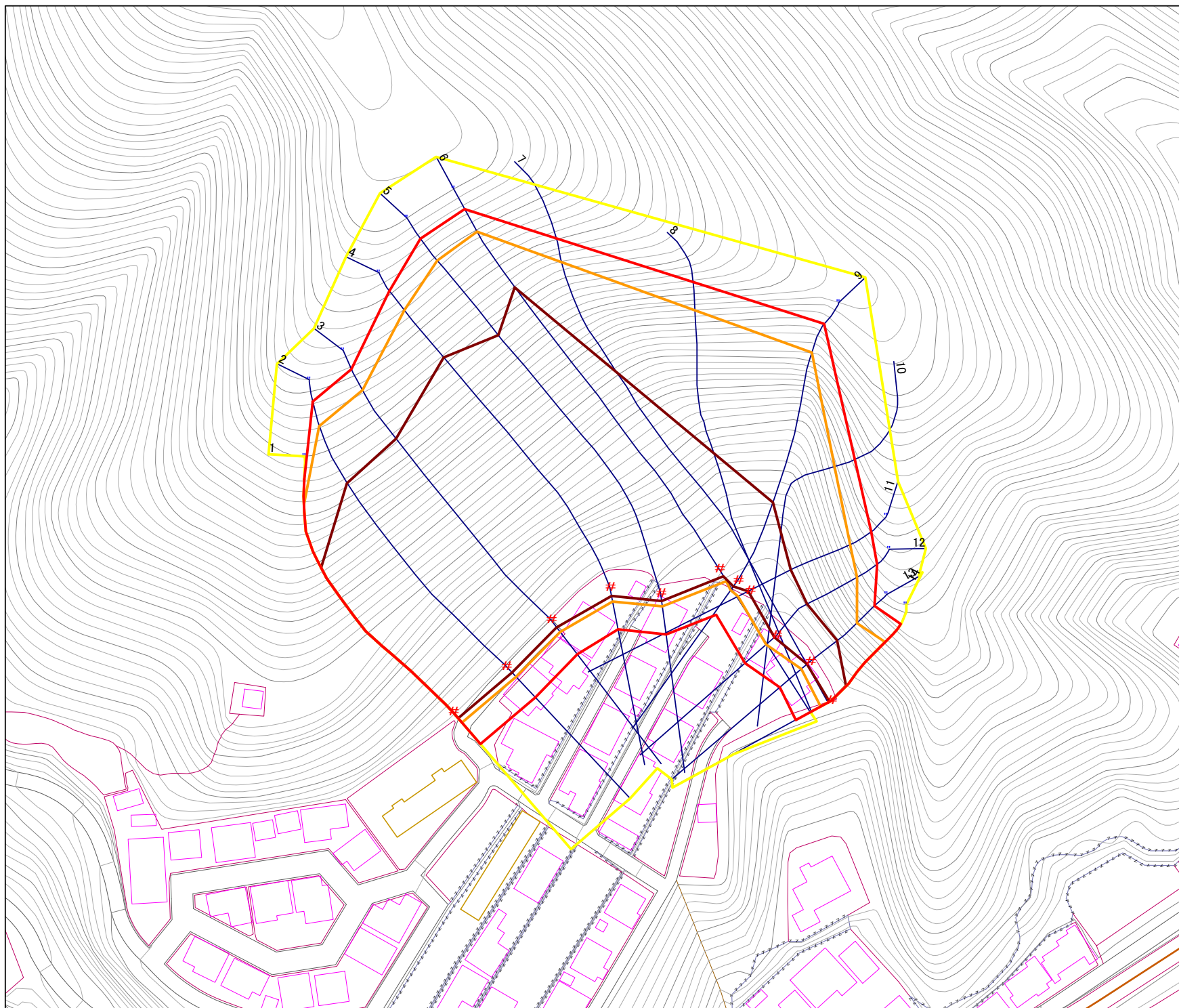
岩手県

様式3-1
危害のおそれのある
土地等の設定図

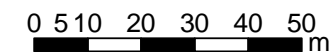


凡例

- 上端
- ▲ 下端
- 著しい危害のおそれのある土地の区域
- 危害のおそれのある土地の区域
- 土石等の堆積高が3mを超える範囲
- 土石等の移動の力が100kN/m²を超える範囲
- 横断測線



1:1,000



急傾斜地の崩壊区域調査

様式3-2 建築物に作用すると想定される衝撃に関する事項 (1/1)

調査年度 平成15年度

急傾斜地の位置		箇所番号		139B1045		箇所名		八雲町-8		所在地		釜石市八雲町				
横断 測線 番号	急傾斜地の下端に隣接する土地								急傾斜地内							
	土石等の移動の高さと力の大きさ				土砂等の堆積高さと力の大きさ				土石等の移動の高さと力の大きさ				土砂等の堆積高さと力の大きさ			
	区分	高さ (m)	下端からの距離 (m)	力の大きさ (kN/m ²)	区分	下端からの水平 距離(m)	高さ (m)	力の大きさ (kN/m ²)	区分	高さ (m)	上端からの比高 (m)	力の大きさ (kN/m ²)	区分	上端からの比高 (m)	高さ (m)	力の大きさ (kN/m ²)
1	100kN/m ² を超える	1.00	0.00 ~ 3.88	163.31	3mを超える	0.00 ~ 2.30	4.08	21.83	100kN/m ² を超える	1.00	10.54 ~ 67.91	163.31	3mを超える	25.00 ~ 67.91	4.08	21.83
	それ以外	1.00	3.88 ~ 11.67	100.00	それ以外	2.30 ~ 11.67	3.00	16.05	それ以外	1.00	5.00 ~ 10.54	100.00	それ以外	5.00 ~ 25.00	3.00	16.05
2	100kN/m ² を超える	1.00	0.00 ~ 3.98	165.07	3mを超える	0.00 ~ 2.37	4.13	22.13	100kN/m ² を超える	1.00	10.58 ~ 79.81	165.07	3mを超える	25.00 ~ 79.81	4.13	22.13
	それ以外	1.00	3.98 ~ 11.76	100.00	それ以外	2.37 ~ 11.76	3.00	16.05	それ以外	1.00	5.00 ~ 10.58	100.00	それ以外	5.00 ~ 25.00	3.00	16.05
3	100kN/m ² を超える	1.00	0.00 ~ 4.10	167.18	3mを超える	0.00 ~ 2.51	4.25	22.77	100kN/m ² を超える	1.00	10.78 ~ 82.45	167.18	3mを超える	25.00 ~ 82.45	4.25	22.77
	それ以外	1.00	4.10 ~ 11.88	100.00	それ以外	2.51 ~ 11.88	3.00	16.05	それ以外	1.00	5.00 ~ 10.78	100.00	それ以外	5.00 ~ 25.00	3.00	16.05
4	100kN/m ² を超える	1.00	0.00 ~ 4.06	166.45	3mを超える	0.00 ~ 2.44	4.20	22.46	100kN/m ² を超える	1.00	10.66 ~ 91.37	166.45	3mを超える	25.00 ~ 91.37	4.20	22.46
	それ以外	1.00	4.06 ~ 11.84	100.00	それ以外	2.44 ~ 11.84	3.00	16.05	それ以外	1.00	5.00 ~ 10.66	100.00	それ以外	5.00 ~ 25.00	3.00	16.05
5	100kN/m ² を超える	1.00	0.00 ~ 3.60	158.14	3mを超える	0.00 ~ 2.11	3.94	21.08	100kN/m ² を超える	1.00	10.60 ~ 92.00	158.14	3mを超える	30.00 ~ 92.00	3.94	21.08
	それ以外	1.00	3.60 ~ 11.38	100.00	それ以外	2.11 ~ 11.38	3.00	16.05	それ以外	1.00	5.00 ~ 10.60	100.00	それ以外	5.00 ~ 30.00	3.00	16.05
6	100kN/m ² を超える	1.00	0.00 ~ 3.86	162.96	3mを超える	0.00 ~ 2.27	4.06	21.71	100kN/m ² を超える	1.00	10.53 ~ 100.00	162.96	3mを超える	25.00 ~ 100.00	4.06	21.71
	それ以外	1.00	3.86 ~ 11.65	100.00	それ以外	2.27 ~ 11.65	3.00	16.05	それ以外	1.00	5.00 ~ 10.53	100.00	それ以外	5.00 ~ 25.00	3.00	16.05
9	100kN/m ² を超える	1.00	0.00 ~ 3.21	151.38	3mを超える	0.00 ~ 1.94	3.83	20.47	100kN/m ² を超える	1.00	10.86 ~ 56.00	151.38	3mを超える	40.00 ~ 56.00	3.83	20.47
	それ以外	1.00	3.21 ~ 11.00	100.00	それ以外	1.94 ~ 11.00	3.00	16.05	それ以外	1.00	5.00 ~ 10.86	100.00	それ以外	5.00 ~ 40.00	3.00	16.05
11	100kN/m ² を超える	1.00	0.00 ~ 3.57	157.60	3mを超える	0.00 ~ 0.41	3.22	17.26	100kN/m ² を超える	1.00	10.57 ~ 35.21	157.60	3mを超える	25.00 ~ 35.21	3.22	17.26
	それ以外	1.00	3.57 ~ 11.35	100.00	それ以外	0.41 ~ 11.35	3.00	16.05	それ以外	1.00	5.00 ~ 10.57	100.00	それ以外	5.00 ~ 25.00	3.00	16.05
12	100kN/m ² を超える	1.00	0.00 ~ 3.66	159.35	3mを超える	0.00 ~ 0.63	3.37	18.02	100kN/m ² を超える	1.00	10.91 ~ 36.00	159.35	3mを超える	25.00 ~ 36.00	3.37	18.02
	それ以外	1.00	3.66 ~ 11.45	100.00	それ以外	0.63 ~ 11.45	3.00	16.05	それ以外	1.00	5.00 ~ 10.91	100.00	それ以外	5.00 ~ 25.00	3.00	16.05
13	100kN/m ² を超える	1.00	0.00 ~ 3.02	147.96	3mを超える	0.00 ~ 0.94	3.61	19.33	100kN/m ² を超える	1.00	12.26 ~ 30.00	147.96	3mを超える	20.00 ~ 30.00	3.61	19.33
	それ以外	1.00	3.02 ~ 10.80	100.00	それ以外	0.94 ~ 10.80	3.00	16.05	それ以外	1.00	5.00 ~ 12.26	100.00	それ以外	5.00 ~ 20.00	3.00	16.05
14	100kN/m ² を超える	1.00	0.00 ~ 3.37	154.06	3mを超える	0.00 ~ 0.58	3.33	17.82	100kN/m ² を超える	1.00	10.79 ~ 30.00	154.06	3mを超える	25.00 ~ 30.00	3.33	17.82
	それ以外	1.00	3.37 ~ 11.15	100.00	それ以外	0.58 ~ 11.15	3.00	16.05	それ以外	1.00	5.00 ~ 10.79	100.00	それ以外	5.00 ~ 25.00	3.00	16.05
	100kN/m ² を超える		~		3mを超える	~			100kN/m ² を超える		~		3mを超える	~		
	それ以外		~		それ以外	~			それ以外		~		それ以外	~		
	100kN/m ² を超える		~		3mを超える	~			100kN/m ² を超える		~		3mを超える	~		
	それ以外		~		それ以外	~			それ以外		~		それ以外	~		
	100kN/m ² を超える		~		3mを超える	~			100kN/m ² を超える		~		3mを超える	~		
	それ以外		~		それ以外	~			それ以外		~		それ以外	~		
	100kN/m ² を超える		~		3mを超える	~			100kN/m ² を超える		~		3mを超える	~		
	それ以外		~		それ以外	~			それ以外		~		それ以外	~		