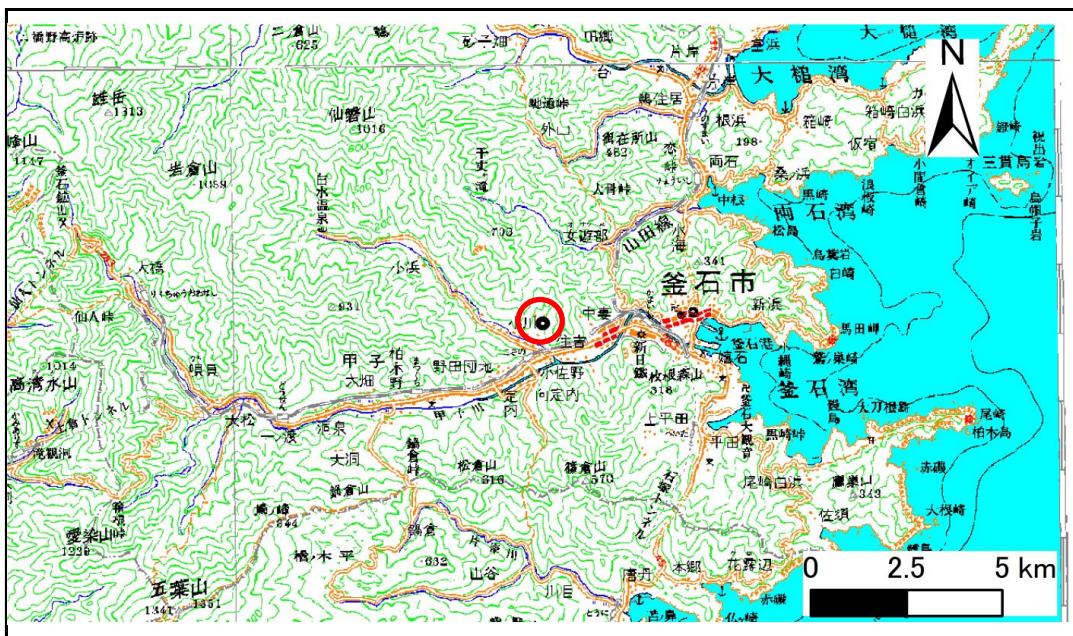


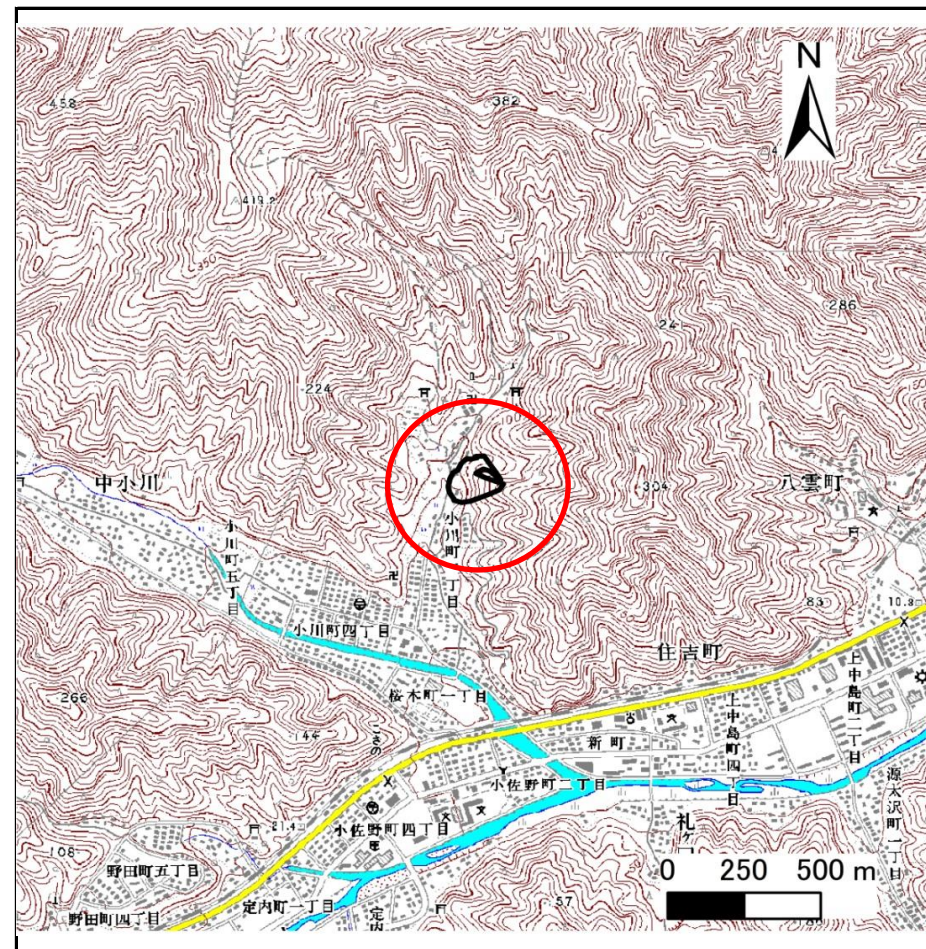
土砂災害防止に関する基礎調査(急傾斜地の崩壊)

表紙 位置、位置図

自然現象の種類	急傾斜地の崩壊
箇所番号	139B1041
箇所名	小川町二丁目-10
所在地	岩手県釜石市小川町二丁目
調査機関	沿岸広域振興局



位置図(S=1:200,000)



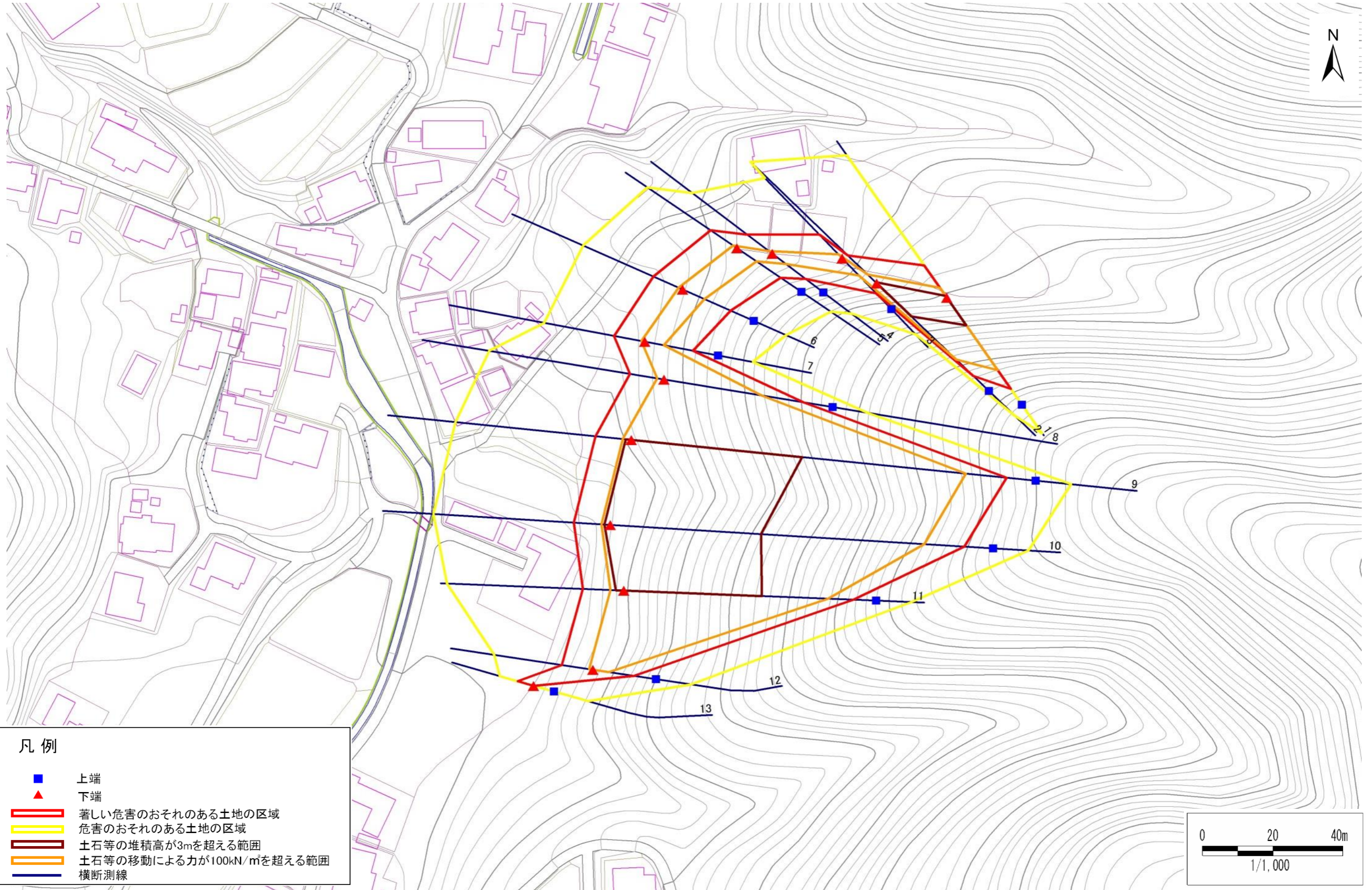
位置図(S=1:25,000)

急傾斜地の崩壊区域調書

様式3-1 危害のおそれのある土地、著しい危害のおそれのある土地の設定図

調査年度 平成28年度

急傾斜地の位置 箇所番号 139B1041 箇所名 小川町二丁目-10 所在地 岩手県釜石市小川町二丁目



急傾斜地の崩壊区域調書

様式3-2 建築物に作用すると想定される衝撃に関する事項(1/1)

調査年度	平成28年度
------	--------

急傾斜地の位置		139B1041				箇所名		小川町二丁目-10		所在地		岩手県釜石市小川町二丁目				
横断 測線 番号	急傾斜地の下端に隣接する土地								急傾斜地内							
	土石等の移動の高さと力の大きさ				土石等の堆積高さとの大きさ				土石等の移動の高さと力の大きさ				土石等の堆積高さとの大きさ			
	区分	高さ (m)	下端からの距離 (m)	力の大きさ (kN/m ²)	区分	下端からの水平 距離(m)	高さ (m)	力の大きさ (kN/m ²)	区分	高さ (m)	上端からの比高 (m)	力の大きさ (kN/m ²)	区分	上端からの比高 (m)	高さ (m)	力の大きさ (kN/m ²)
1	100kN/m ² を超える	1.00	0.00 ~ 3.56	157.52	3mを超える	0.00 ~ 0.63	3.36	17.00	100kN/m ² を超える	1.00	10.90 ~ 33.62	157.52	3mを超える	25.00 ~ 33.62	3.36	17.00
	それ以外	1.00	3.56 ~ 11.35	100.00	それ以外	0.63 ~ 11.35	3.00	15.16	それ以外	1.00	5.00 ~ 10.90	100.00	それ以外	5.00 ~ 25.00	3.00	15.16
2	100kN/m ² を超える	1.00	0.00 ~ 3.61	158.38	3mを超える	0.00 ~ 0.43	3.23	16.33	100kN/m ² を超える	1.00	10.58 ~ 36.21	158.38	3mを超える	25.00 ~ 36.21	3.23	16.33
	それ以外	1.00	3.61 ~ 11.39	100.00	それ以外	0.43 ~ 11.39	3.00	15.16	それ以外	1.00	5.00 ~ 10.58	100.00	それ以外	5.00 ~ 25.00	3.00	15.16
3	100kN/m ² を超える	1.00	0.00 ~ 1.59	124.27	3mを超える	— ~ —	—	—	100kN/m ² を超える	1.00	10.53 ~ 15.90	124.27	3mを超える	— ~ —	—	—
	それ以外	1.00	1.59 ~ 9.37	100.00	それ以外	0.00 ~ 9.37	2.39	12.10	それ以外	1.00	5.00 ~ 10.53	100.00	それ以外	5.00 ~ 15.90	2.39	12.10
4	100kN/m ² を超える	1.00	0.00 ~ 1.21	118.21	3mを超える	— ~ —	—	—	100kN/m ² を超える	1.00	10.53 ~ 14.30	118.21	3mを超える	— ~ —	—	—
	それ以外	1.00	1.21 ~ 8.99	100.00	それ以外	0.00 ~ 8.99	2.20	11.13	それ以外	1.00	5.00 ~ 10.53	100.00	それ以外	5.00 ~ 14.30	2.20	11.13
5	100kN/m ² を超える	1.00	0.00 ~ 1.30	119.66	3mを超える	— ~ —	—	—	100kN/m ² を超える	1.00	10.75 ~ 15.40	119.66	3mを超える	— ~ —	—	—
	それ以外	1.00	1.30 ~ 9.08	100.00	それ以外	0.00 ~ 9.08	2.27	11.47	それ以外	1.00	5.00 ~ 10.75	100.00	それ以外	5.00 ~ 15.40	2.27	11.47
6	100kN/m ² を超える	1.00	0.00 ~ 1.32	120.00	3mを超える	— ~ —	—	—	100kN/m ² を超える	1.00	10.72 ~ 15.40	120.00	3mを超える	— ~ —	—	—
	それ以外	1.00	1.32 ~ 9.10	100.00	それ以外	0.00 ~ 9.10	2.28	11.51	それ以外	1.00	5.00 ~ 10.72	100.00	それ以外	5.00 ~ 15.40	2.28	11.51
7	100kN/m ² を超える	1.00	0.00 ~ 1.08	116.33	3mを超える	— ~ —	—	—	100kN/m ² を超える	1.00	10.78 ~ 14.50	116.33	3mを超える	— ~ —	—	—
	それ以外	1.00	1.08 ~ 8.87	100.00	それ以外	0.00 ~ 8.87	2.08	10.53	それ以外	1.00	5.00 ~ 10.78	100.00	それ以外	5.00 ~ 14.50	2.08	10.53
8	100kN/m ² を超える	1.00	0.00 ~ 2.00	130.84	3mを超える	— ~ —	—	—	100kN/m ² を超える	1.00	12.11 ~ 28.83	130.84	3mを超える	— ~ —	—	—
	それ以外	1.00	2.00 ~ 9.78	100.00	それ以外	0.00 ~ 9.78	2.73	13.81	それ以外	1.00	5.00 ~ 12.11	100.00	それ以外	5.00 ~ 28.83	2.73	13.81
9	100kN/m ² を超える	1.00	0.00 ~ 2.44	138.12	3mを超える	0.00 ~ 1.61	3.64	18.38	100kN/m ² を超える	1.00	11.96 ~ 69.24	138.12	3mを超える	40.00 ~ 69.24	3.64	18.38
	それ以外	1.00	2.44 ~ 10.22	100.00	それ以外	1.61 ~ 10.22	3.00	15.16	それ以外	1.00	5.00 ~ 11.96	100.00	それ以外	5.00 ~ 40.00	3.00	15.16
10	100kN/m ² を超える	1.00	0.00 ~ 2.51	139.30	3mを超える	0.00 ~ 1.64	3.65	18.45	100kN/m ² を超える	1.00	11.83 ~ 65.97	139.30	3mを超える	40.00 ~ 65.97	3.65	18.45
	それ以外	1.00	2.51 ~ 10.29	100.00	それ以外	1.64 ~ 10.29	3.00	15.16	それ以外	1.00	5.00 ~ 11.83	100.00	それ以外	5.00 ~ 40.00	3.00	15.16
11	100kN/m ² を超える	1.00	0.00 ~ 3.78	161.38	3mを超える	0.00 ~ 2.25	4.04	20.43	100kN/m ² を超える	1.00	10.53 ~ 55.15	161.38	3mを超える	25.00 ~ 55.15	4.04	20.43
	それ以外	1.00	3.78 ~ 11.56	100.00	それ以外	2.25 ~ 11.56	3.00	15.16	それ以外	1.00	5.00 ~ 10.53	100.00	それ以外	5.00 ~ 25.00	3.00	15.16
12	100kN/m ² を超える	1.00	0.00 ~ 1.15	117.37	3mを超える	— ~ —	—	—	100kN/m ² を超える	1.00	10.53 ~ 14.10	117.37	3mを超える	— ~ —	—	—
	それ以外	1.00	1.15 ~ 8.94	100.00	それ以外	0.00 ~ 8.94	2.20	11.11	それ以外	1.00	5.00 ~ 10.53	100.00	それ以外	5.00 ~ 14.10	2.20	11.11
13	100kN/m ² を超える	—	— ~ —	—	3mを超える	— ~ —	—	—	100kN/m ² を超える	—	— ~ —	—	3mを超える	— ~ —	—	—
	それ以外	1.00	0.00 ~ 4.69	58.44	それ以外	0.00 ~ 4.69	1.83	9.25	それ以外	1.00	5.00 ~ 5.00	58.44	それ以外	5.00 ~ 5.00	1.83	9.25
	100kN/m ² を超える		~		3mを超える	~			100kN/m ² を超える		~		3mを超える	~		
	それ以外		~		それ以外	~			それ以外		~		それ以外	~		
	100kN/m ² を超える		~		3mを超える	~			100kN/m ² を超える		~		3mを超える	~		
	それ以外		~		それ以外	~			それ以外		~		それ以外	~		