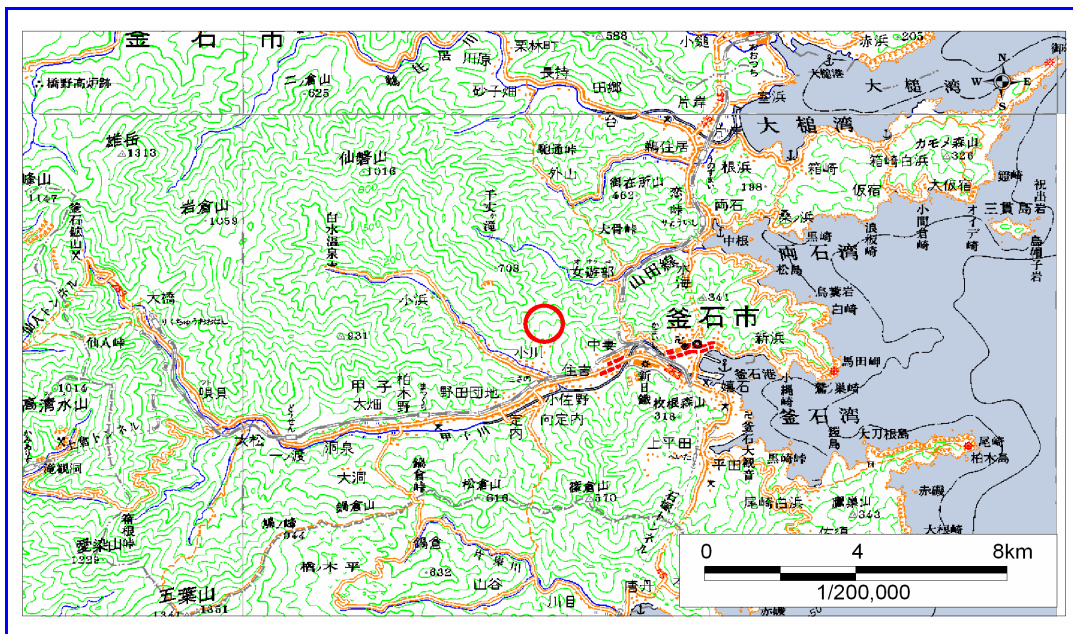


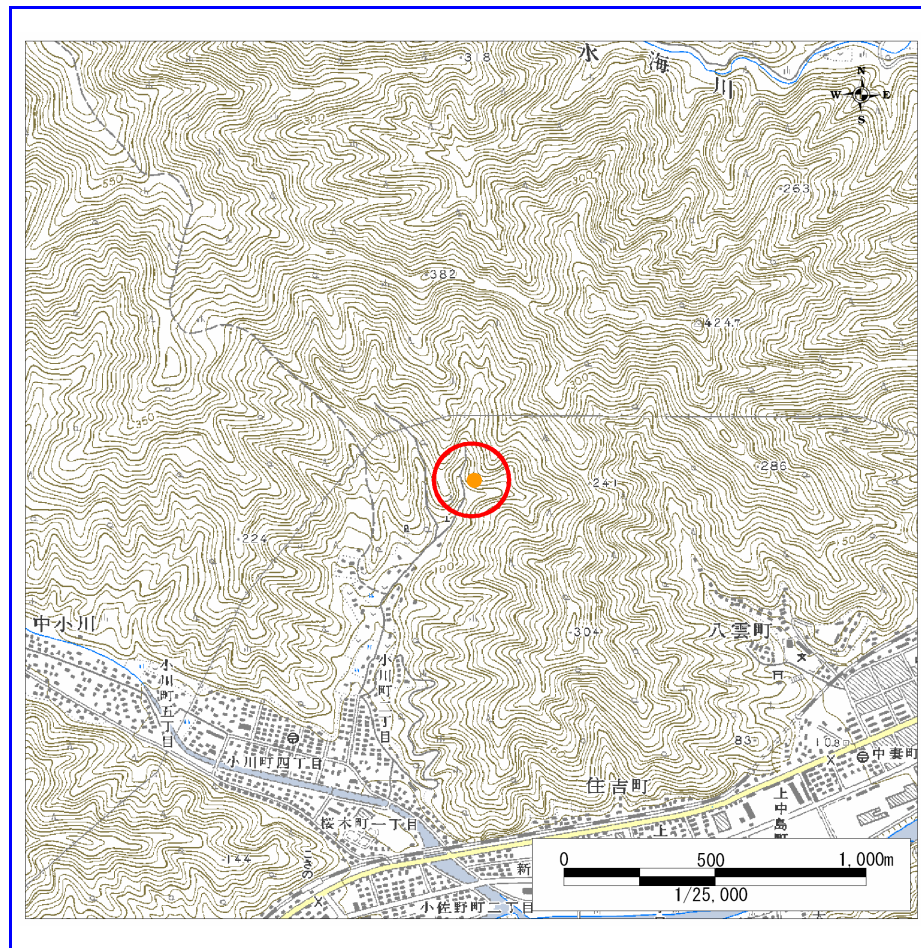
土砂災害防止に関する基礎調査(急傾斜地の崩壊)

表紙 概況、位置図

| | |
|---------|-----------|
| 自然現象の種類 | 急傾斜地の崩壊 |
| 箇所番号 | 139B1039 |
| 箇所名 | 小川町二丁目-8 |
| 所在地 | 釜石市小川町二丁目 |
| 調査機関 | 釜石地方振興局 |



概況図 (S=1:200,000)



位置図 (S=1:25,000)

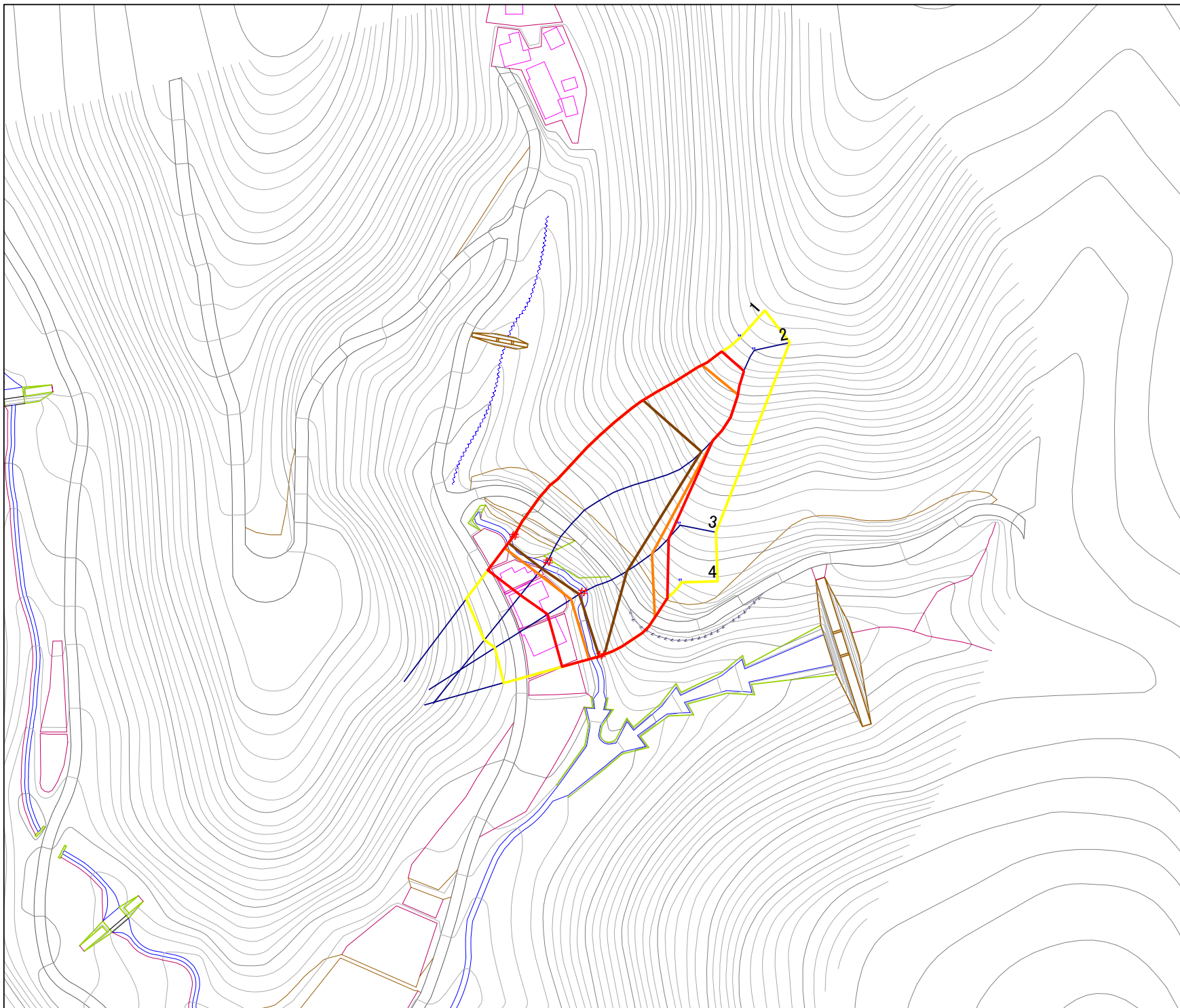
岩手県

様式3-1
危害のおそれのある
土地等の設定図

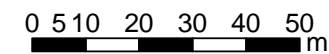


凡例

- 上端
- ▲ 下端
- 著しい危害のおそれのある土地の区域
- 危害のおそれのある土地の区域
- 土石等の堆積高が3mを超える範囲
- 土石等の移動の力が100kN/m²を超える範囲
- 横断測線



1:1,000



急傾斜地の崩壊区域調書

様式3-2 建築物に作用すると想定される衝撃に関する事項 (1/1)

調査年度 平成15年度

| 急傾斜地の位置 | | 箇所番号 | | 139B1039 | | 箇所名 | | 小川町二丁目-8 | | 所在地 | | 釜石市小川町二丁目 | | | | |
|----------------|---------------------------|-----------|----------------|-------------------------------|----------------|------------------|-----------|-------------------------------|---------------------------|-----------|----------------|-------------------------------|----------------|----------------|-----------|-------------------------------|
| 横断 測線 番号 | 急傾斜地の下端に隣接する土地 | | | | | | | | 急傾斜地内 | | | | | | | |
| | 土石等の移動の高さと力の大きさ | | | | 土砂等の堆積高さと力の大きさ | | | | 土石等の移動の高さと力の大きさ | | | | 土砂等の堆積高さと力の大きさ | | | |
| | 区分 | 高さ (m) | 下端からの距離 (m) | 力の大きさ (kN/m ²) | 区分 | 下端からの水平 距離(m) | 高さ (m) | 力の大きさ (kN/m ²) | 区分 | 高さ (m) | 上端からの比高 (m) | 力の大きさ (kN/m ²) | 区分 | 上端からの比高 (m) | 高さ (m) | 力の大きさ (kN/m ²) |
| 1 | 100kN/m ² を超える | 1.00 | 0.00 ~ 3.85 | 162.65 | 3mを超える | 0.00 ~ 2.27 | 4.06 | 21.73 | 100kN/m ² を超える | 1.00 | 10.53 ~ 65.82 | 162.65 | 3mを超える | 25.00 ~ 65.82 | 4.06 | 21.73 |
| | それ以外 | 1.00 | 3.85 ~ 11.63 | 100.00 | それ以外 | 2.27 ~ 11.63 | 3.00 | 16.05 | それ以外 | 1.00 | 5.00 ~ 10.53 | 100.00 | それ以外 | 5.00 ~ 25.00 | 3.00 | 16.05 |
| 2 | 100kN/m ² を超える | 1.00 | 0.00 ~ 3.83 | 162.40 | 3mを超える | 0.00 ~ 2.26 | 4.05 | 21.68 | 100kN/m ² を超える | 1.00 | 10.53 ~ 67.15 | 162.40 | 3mを超える | 25.00 ~ 67.15 | 4.05 | 21.68 |
| | それ以外 | 1.00 | 3.83 ~ 11.62 | 100.00 | それ以外 | 2.26 ~ 11.62 | 3.00 | 16.05 | それ以外 | 1.00 | 5.00 ~ 10.53 | 100.00 | それ以外 | 5.00 ~ 25.00 | 3.00 | 16.05 |
| 3 | 100kN/m ² を超える | 1.00 | 0.00 ~ 3.38 | 154.24 | 3mを超える | 0.00 ~ 0.88 | 3.56 | 19.03 | 100kN/m ² を超える | 1.00 | 11.86 ~ 33.92 | 154.24 | 3mを超える | 20.00 ~ 33.92 | 3.56 | 19.03 |
| | それ以外 | 1.00 | 3.38 ~ 11.16 | 100.00 | それ以外 | 0.88 ~ 11.16 | 3.00 | 16.05 | それ以外 | 1.00 | 5.00 ~ 11.86 | 100.00 | それ以外 | 5.00 ~ 20.00 | 3.00 | 16.05 |
| 4 | 100kN/m ² を超える | 1.00 | 0.00 ~ 3.06 | 148.70 | 3mを超える | 0.00 ~ 0.28 | 3.16 | 16.89 | 100kN/m ² を超える | 1.00 | 10.64 ~ 26.00 | 148.70 | 3mを超える | 25.00 ~ 26.00 | 3.16 | 16.89 |
| | それ以外 | 1.00 | 3.06 ~ 10.84 | 100.00 | それ以外 | 0.28 ~ 10.84 | 3.00 | 16.05 | それ以外 | 1.00 | 5.00 ~ 10.64 | 100.00 | それ以外 | 5.00 ~ 25.00 | 3.00 | 16.05 |
| | 100kN/m ² を超える | | ~ | | 3mを超える | ~ | | | 100kN/m ² を超える | | ~ | | 3mを超える | ~ | | |
| | それ以外 | | ~ | | それ以外 | ~ | | | それ以外 | | ~ | | それ以外 | ~ | | |
| | 100kN/m ² を超える | | ~ | | 3mを超える | ~ | | | 100kN/m ² を超える | | ~ | | 3mを超える | ~ | | |
| | それ以外 | | ~ | | それ以外 | ~ | | | それ以外 | | ~ | | それ以外 | ~ | | |
| | 100kN/m ² を超える | | ~ | | 3mを超える | ~ | | | 100kN/m ² を超える | | ~ | | 3mを超える | ~ | | |
| | それ以外 | | ~ | | それ以外 | ~ | | | それ以外 | | ~ | | それ以外 | ~ | | |
| | 100kN/m ² を超える | | ~ | | 3mを超える | ~ | | | 100kN/m ² を超える | | ~ | | 3mを超える | ~ | | |
| | それ以外 | | ~ | | それ以外 | ~ | | | それ以外 | | ~ | | それ以外 | ~ | | |
| | 100kN/m ² を超える | | ~ | | 3mを超える | ~ | | | 100kN/m ² を超える | | ~ | | 3mを超える | ~ | | |
| | それ以外 | | ~ | | それ以外 | ~ | | | それ以外 | | ~ | | それ以外 | ~ | | |
| | 100kN/m ² を超える | | ~ | | 3mを超える | ~ | | | 100kN/m ² を超える | | ~ | | 3mを超える | ~ | | |
| | それ以外 | | ~ | | それ以外 | ~ | | | それ以外 | | ~ | | それ以外 | ~ | | |
| | 100kN/m ² を超える | | ~ | | 3mを超える | ~ | | | 100kN/m ² を超える | | ~ | | 3mを超える | ~ | | |
| | それ以外 | | ~ | | それ以外 | ~ | | | それ以外 | | ~ | | それ以外 | ~ | | |