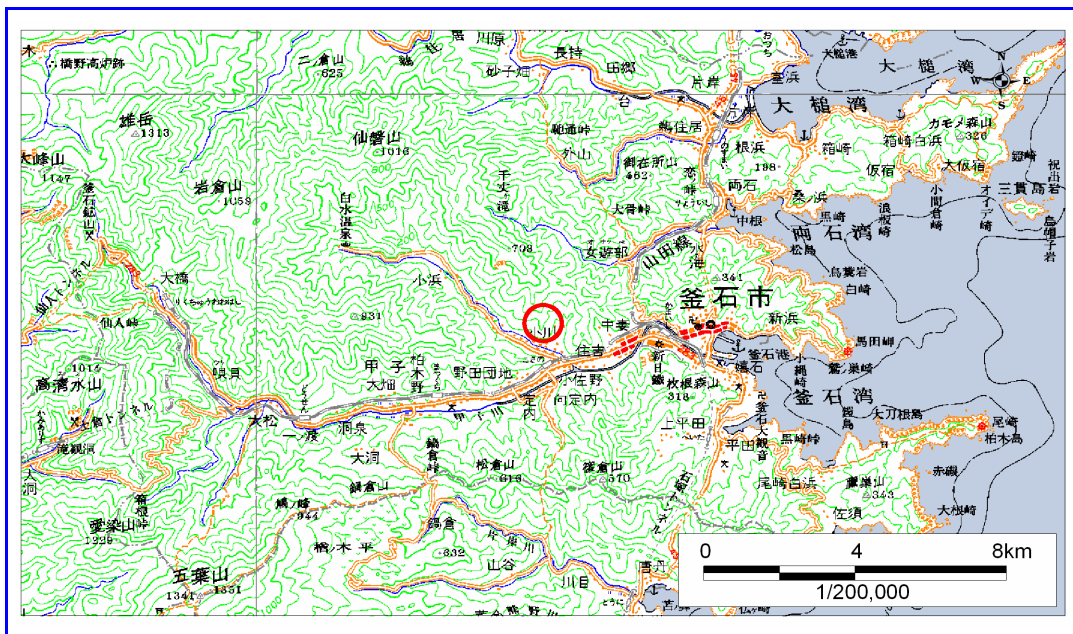


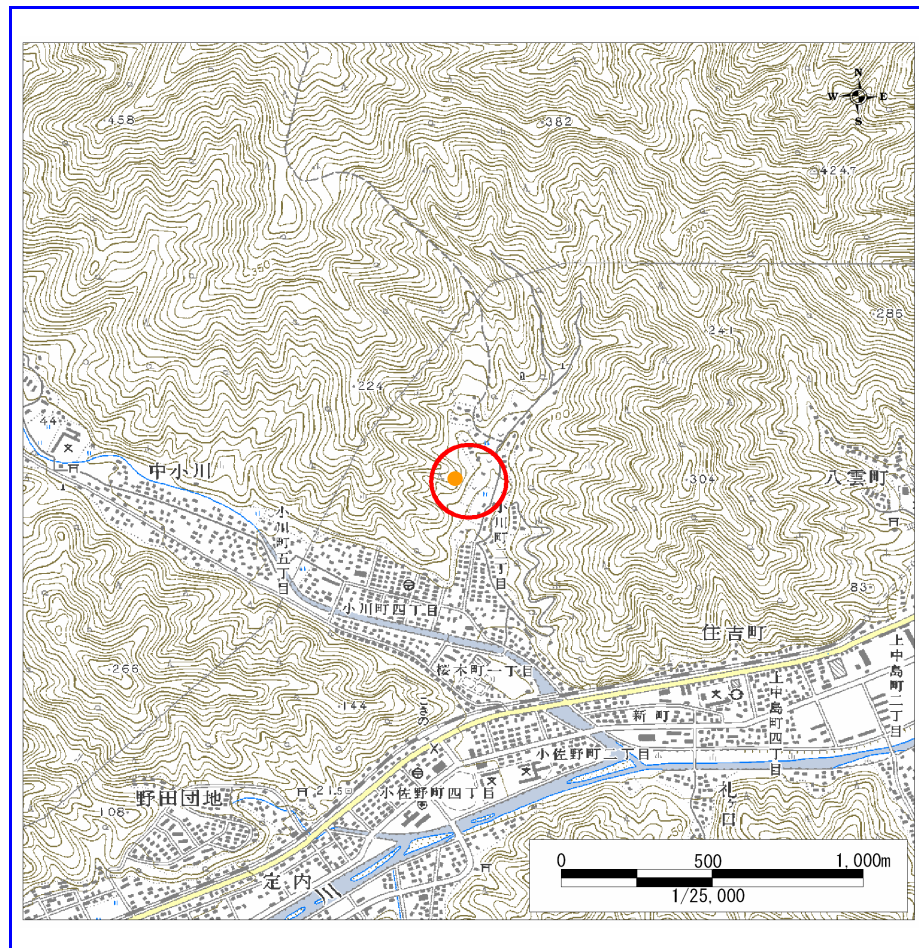
土砂災害防止に関する基礎調査(急傾斜地の崩壊)

表紙 概況、位置図

自然現象の種類	急傾斜地の崩壊
箇所番号	139B1036
箇所名	小川町二丁目-5
所在地	釜石市小川町二丁目
調査機関	釜石地方振興局



概況図 (S=1:200,000)



位置図 (S=1:25,000)

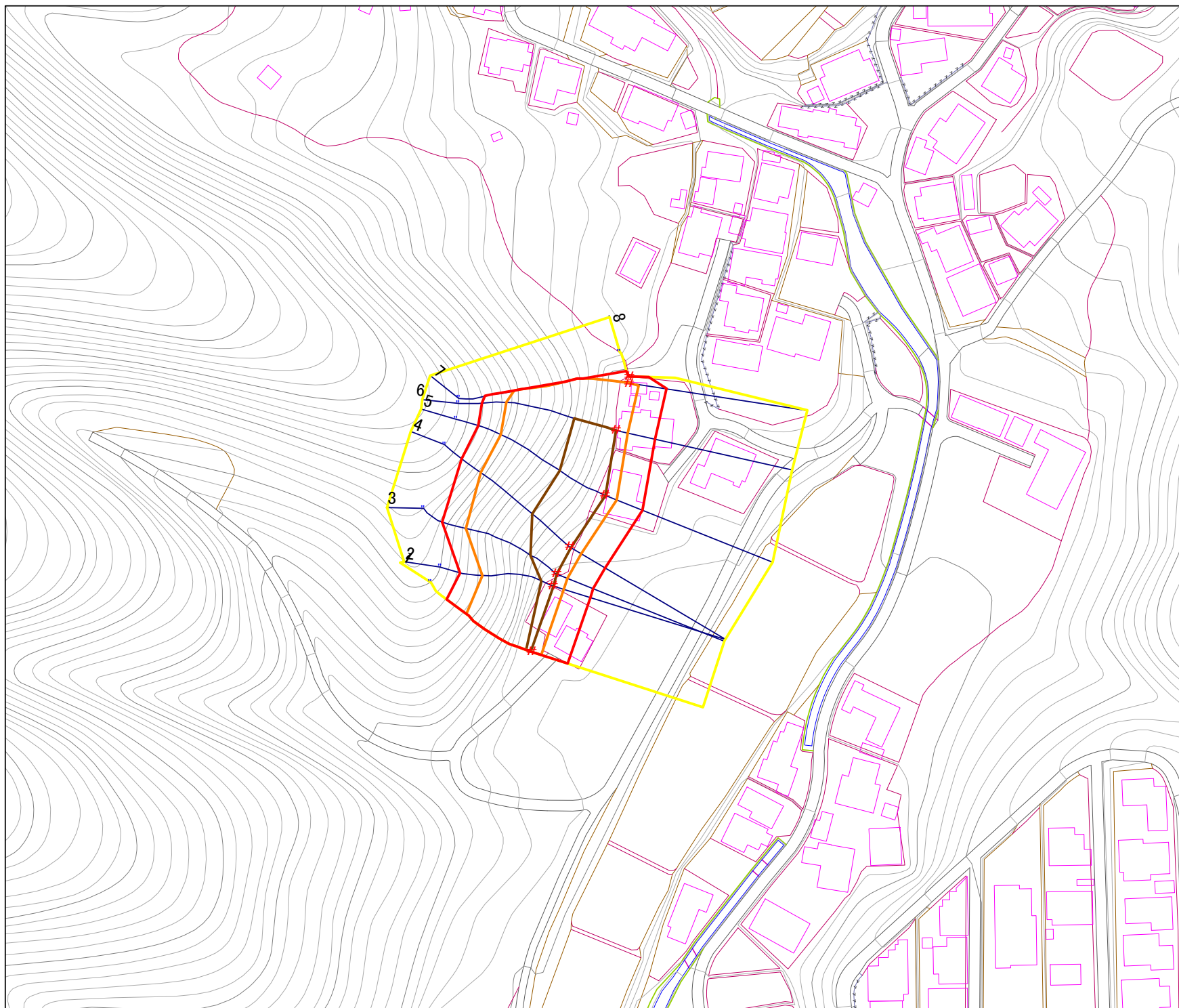
岩手県

様式3-1
危害のおそれのある
土地等の設定図



凡例

- 上端
- ▲ 下端
- 著しい危害のおそれのある土地の区域
- 危害のおそれのある土地の区域
- 土石等の堆積高が3mを超える範囲
- 土石等の移動の力が100kN/m²を超える範囲
- 横断測線



1:1,000
0 5 10 20 30 40 50 m

急傾斜地の崩壊区域調書

様式3-2 建築物に作用すると想定される衝撃に関する事項 (1/1)

調査年度	平成15年度
------	--------

急傾斜地の位置		139B1036			箇所名		小川町二丁目-5		所在地		釜石市小川町二丁目					
横断 測線 番号	急傾斜地の下端に隣接する土地									急傾斜地内						
	土石等の移動の高さと力の大きさ				土砂等の堆積高さと力の大きさ					土石等の移動の高さと力の大きさ				土砂等の堆積高さと力の大きさ		
	区分	高さ (m)	下端からの距離 (m)	力の大きさ (kN/m ²)	区分	下端からの水平 距離(m)	高さ (m)	力の大きさ (kN/m ²)	区分	高さ (m)	上端からの比高 (m)	力の大きさ (kN/m ²)	区分	上端からの比高 (m)	高さ (m)	力の大きさ (kN/m ²)
1	100kN/m ² を超える	1.00	0.00 ~ 2.93	146.55	3mを超える	0.00 ~ 0.06	3.03	16.21	100kN/m ² を超える	1.00	10.53 ~ 26.00	146.55	3mを超える	25.00 ~ 26.00	3.03	16.21
	それ以外	1.00	2.93 ~ 10.72	100.00	それ以外	0.06 ~ 10.72	3.00	16.05	それ以外	1.00	5.00 ~ 10.53	100.00	それ以外	5.00 ~ 25.00	3.00	16.05
2	100kN/m ² を超える	1.00	0.00 ~ 3.21	151.33	3mを超える	0.00 ~ 0.37	3.21	17.20	100kN/m ² を超える	1.00	10.79 ~ 27.79	151.33	3mを超える	25.00 ~ 27.79	3.21	17.20
	それ以外	1.00	3.21 ~ 10.99	100.00	それ以外	0.37 ~ 10.99	3.00	16.05	それ以外	1.00	5.00 ~ 10.79	100.00	それ以外	5.00 ~ 25.00	3.00	16.05
3	100kN/m ² を超える	1.00	0.00 ~ 3.27	152.36	3mを超える	0.00 ~ 0.26	3.14	16.78	100kN/m ² を超える	1.00	10.53 ~ 31.46	152.36	3mを超える	25.00 ~ 31.46	3.14	16.78
	それ以外	1.00	3.27 ~ 11.05	100.00	それ以外	0.26 ~ 11.05	3.00	16.05	それ以外	1.00	5.00 ~ 10.53	100.00	それ以外	5.00 ~ 25.00	3.00	16.05
4	100kN/m ² を超える	1.00	0.00 ~ 3.59	158.01	3mを超える	0.00 ~ 0.41	3.22	17.24	100kN/m ² を超える	1.00	10.56 ~ 36.00	158.01	3mを超える	25.00 ~ 36.00	3.22	17.24
	それ以外	1.00	3.59 ~ 11.37	100.00	それ以外	0.41 ~ 11.37	3.00	16.05	それ以外	1.00	5.00 ~ 10.56	100.00	それ以外	5.00 ~ 25.00	3.00	16.05
5	100kN/m ² を超える	1.00	0.00 ~ 3.49	156.25	3mを超える	0.00 ~ 0.31	3.16	16.92	100kN/m ² を超える	1.00	10.53 ~ 35.80	156.25	3mを超える	25.00 ~ 35.80	3.16	16.92
	それ以外	1.00	3.49 ~ 11.27	100.00	それ以外	0.31 ~ 11.27	3.00	16.05	それ以外	1.00	5.00 ~ 10.53	100.00	それ以外	5.00 ~ 25.00	3.00	16.05
6	100kN/m ² を超える	1.00	0.00 ~ 3.39	154.49	3mを超える	0.00 ~ 0.28	3.14	16.83	100kN/m ² を超える	1.00	10.53 ~ 33.89	154.49	3mを超える	25.00 ~ 33.89	3.14	16.83
	それ以外	1.00	3.39 ~ 11.17	100.00	それ以外	0.28 ~ 11.17	3.00	16.05	それ以外	1.00	5.00 ~ 10.53	100.00	それ以外	5.00 ~ 25.00	3.00	16.05
7	100kN/m ² を超える	1.00	0.00 ~ 2.84	144.99	3mを超える	- ~ -	-	-	100kN/m ² を超える	1.00	10.89 ~ 32.00	144.99	3mを超える	- ~ -	-	-
	それ以外	1.00	2.84 ~ 10.63	100.00	それ以外	0.00 ~ 10.63	2.98	15.95	それ以外	1.00	5.00 ~ 10.89	100.00	それ以外	5.00 ~ 32.00	2.98	15.95
8	100kN/m ² を超える	-	- ~ -	-	3mを超える	- ~ -	-	-	100kN/m ² を超える	-	- ~ -	-	3mを超える	- ~ -	-	-
	それ以外	1.00	0.00 ~ 5.59	69.87	それ以外	0.00 ~ 5.59	1.88	10.06	それ以外	1.00	5.00 ~ 6.45	69.87	それ以外	5.00 ~ 6.45	1.88	10.06
	100kN/m ² を超える		~		3mを超える	~			100kN/m ² を超える		~		3mを超える	~		
	それ以外		~		それ以外	~			それ以外		~		それ以外	~		
	100kN/m ² を超える		~		3mを超える	~			100kN/m ² を超える		~		3mを超える	~		
	それ以外		~		それ以外	~			それ以外		~		それ以外	~		
	100kN/m ² を超える		~		3mを超える	~			100kN/m ² を超える		~		3mを超える	~		
	それ以外		~		それ以外	~			それ以外		~		それ以外	~		
	100kN/m ² を超える		~		3mを超える	~			100kN/m ² を超える		~		3mを超える	~		
	それ以外		~		それ以外	~			それ以外		~		それ以外	~		
	100kN/m ² を超える		~		3mを超える	~			100kN/m ² を超える		~		3mを超える	~		
	それ以外		~		それ以外	~			それ以外		~		それ以外	~		