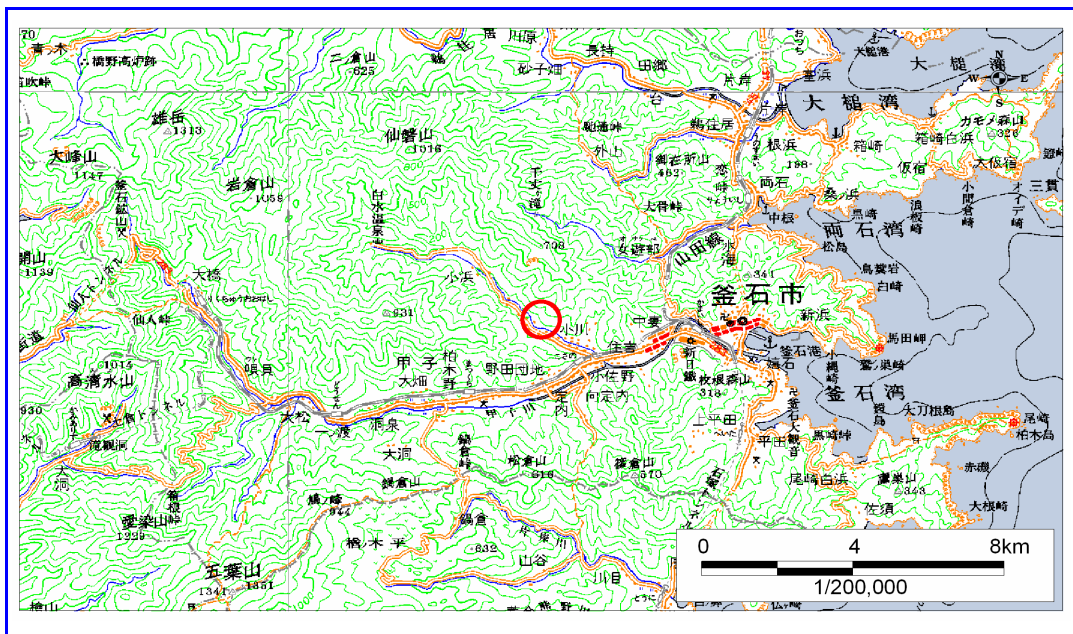


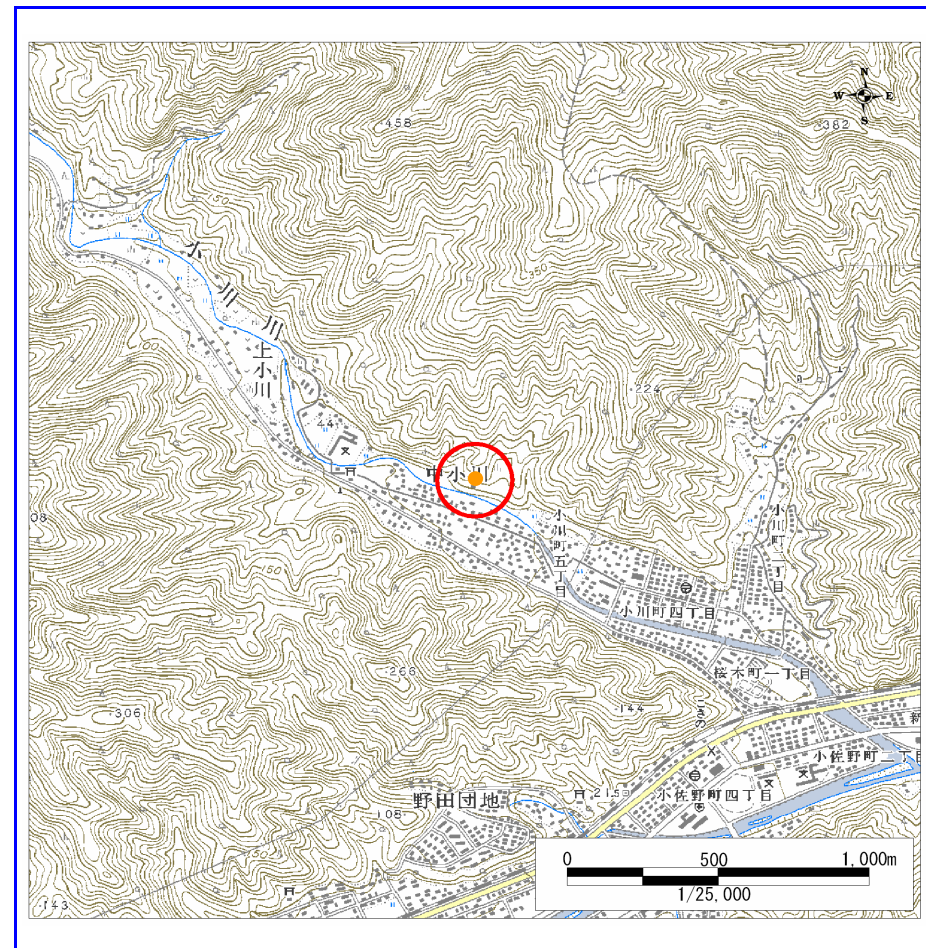
# 土砂災害防止に関する基礎調査(急傾斜地の崩壊)

表紙 概況、位置図

自然現象の種類	急傾斜地の崩壊
箇所番号	139B1034
箇所名	中小川-5
所在地	釜石市甲子町中小川
調査機関	釜石地方振興局



概況図 (S=1:200,000)



位置図 (S=1:25,000)

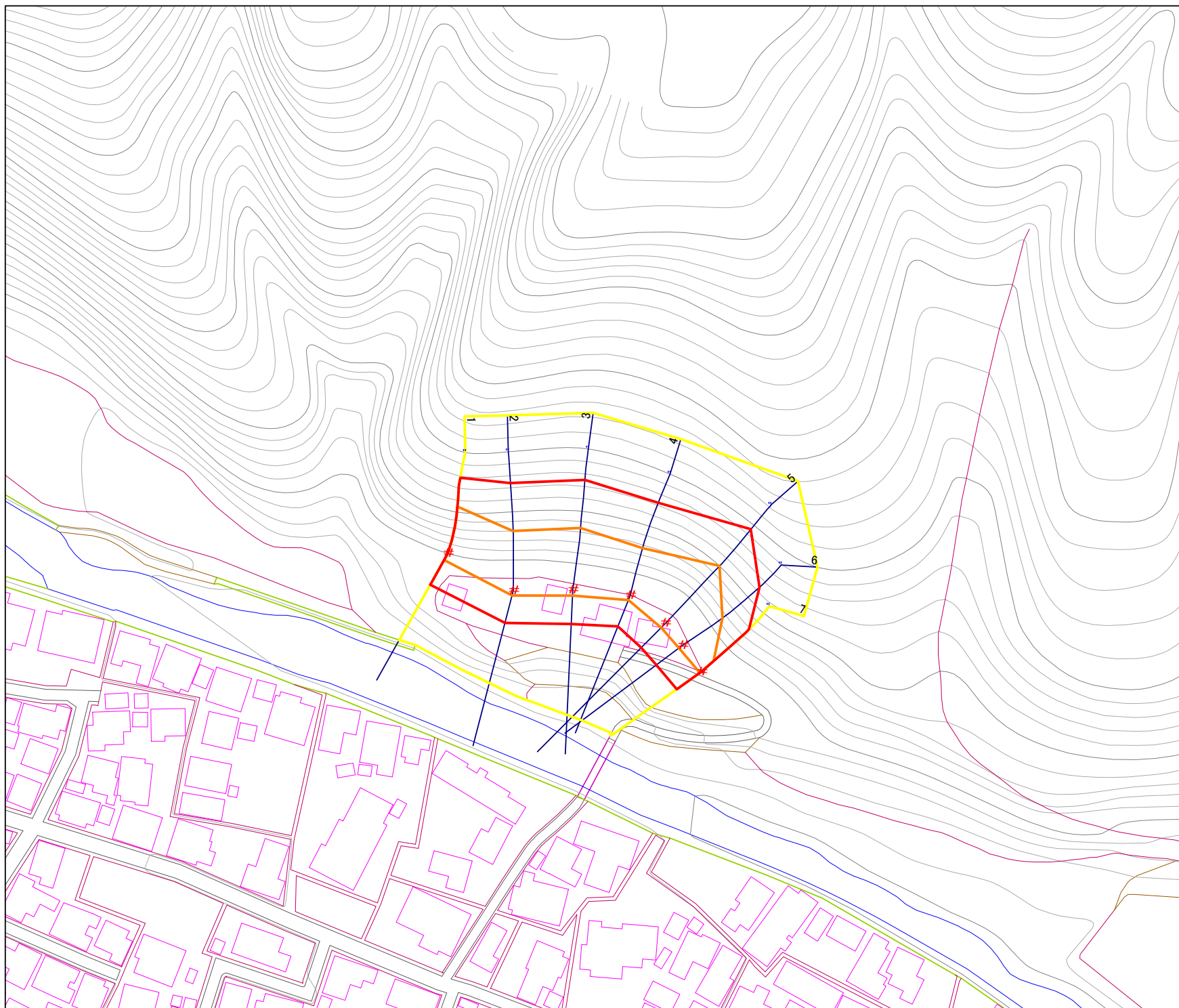
岩手県

様式3-1  
危害のおそれのある  
土地等の設定図

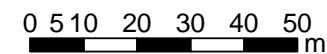


凡例

- 上端
- ▲ 下端
- 著しい危害のおそれのある土地の区域
- 危害のおそれのある土地の区域
- 土石等の堆積高が3mを超える範囲
- 土石等の移動の力が100kN/m<sup>2</sup>を超える範囲
- 横断測線



1:1,000



# 急傾斜地の崩壊区域調書

様式3-2 建築物に作用すると想定される衝撃に関する事項 (1/1)

調査年度 平成15年度

急傾斜地の位置		139B1034				箇所名				中小川-5		所在地				釜石市甲子町中小川			
横断 測線 番号	急傾斜地の下端に隣接する土地								急傾斜地内										
	土石等の移動の高さと力の大きさ				土砂等の堆積高さと力の大きさ				土石等の移動の高さと力の大きさ				土砂等の堆積高さと力の大きさ						
	区分	高さ (m)	下端からの距離 (m)	力の大きさ (kN/m <sup>2</sup> )	区分	下端からの水平 距離(m)	高さ (m)	力の大きさ (kN/m <sup>2</sup> )	区分	高さ (m)	上端からの比高 (m)	力の大きさ (kN/m <sup>2</sup> )	区分	上端からの比高 (m)	高さ (m)	力の大きさ (kN/m <sup>2</sup> )			
1	100kN/m <sup>2</sup> を超える	1.00	0.00 ~ 2.13	133.01	3mを超える	- ~ -	-	-	100kN/m <sup>2</sup> を超える	1.00	10.68 ~ 20.00	133.01	3mを超える	- ~ -	-	-			
	それ以外	1.00	2.13 ~ 9.91	100.00	それ以外	0.00 ~ 9.91	2.61	13.96	それ以外	1.00	5.00 ~ 10.68	100.00	それ以外	5.00 ~ 20.00	2.61	13.96			
2	100kN/m <sup>2</sup> を超える	1.00	0.00 ~ 1.39	121.12	3mを超える	- ~ -	-	-	100kN/m <sup>2</sup> を超える	1.00	12.66 ~ 22.10	121.12	3mを超える	- ~ -	-	-			
	それ以外	1.00	1.39 ~ 9.18	100.00	それ以外	0.00 ~ 9.18	2.39	12.81	それ以外	1.00	5.00 ~ 12.66	100.00	それ以外	5.00 ~ 22.10	2.39	12.81			
3	100kN/m <sup>2</sup> を超える	1.00	0.00 ~ 1.43	121.69	3mを超える	- ~ -	-	-	100kN/m <sup>2</sup> を超える	1.00	12.67 ~ 22.60	121.69	3mを超える	- ~ -	-	-			
	それ以外	1.00	1.43 ~ 9.21	100.00	それ以外	0.00 ~ 9.21	2.39	12.80	それ以外	1.00	5.00 ~ 12.67	100.00	それ以外	5.00 ~ 22.60	2.39	12.80			
4	100kN/m <sup>2</sup> を超える	1.00	0.00 ~ 1.24	118.83	3mを超える	- ~ -	-	-	100kN/m <sup>2</sup> を超える	1.00	12.64 ~ 20.40	118.83	3mを超える	- ~ -	-	-			
	それ以外	1.00	1.24 ~ 9.03	100.00	それ以外	0.00 ~ 9.03	2.39	12.81	それ以外	1.00	5.00 ~ 12.64	100.00	それ以外	5.00 ~ 20.40	2.39	12.81			
5	100kN/m <sup>2</sup> を超える	1.00	0.00 ~ 1.59	124.35	3mを超える	- ~ -	-	-	100kN/m <sup>2</sup> を超える	1.00	12.67 ~ 25.20	124.35	3mを超える	- ~ -	-	-			
	それ以外	1.00	1.59 ~ 9.38	100.00	それ以外	0.00 ~ 9.38	2.69	14.41	それ以外	1.00	5.00 ~ 12.67	100.00	それ以外	5.00 ~ 25.20	2.69	14.41			
6	100kN/m <sup>2</sup> を超える	1.00	0.00 ~ 1.22	118.48	3mを超える	- ~ -	-	-	100kN/m <sup>2</sup> を超える	1.00	12.67 ~ 20.28	118.48	3mを超える	- ~ -	-	-			
	それ以外	1.00	1.22 ~ 9.01	100.00	それ以外	0.00 ~ 9.01	2.39	12.80	それ以外	1.00	5.00 ~ 12.67	100.00	それ以外	5.00 ~ 20.28	2.39	12.80			
7	100kN/m <sup>2</sup> を超える	1.00	0.00 ~ 0.54	108.06	3mを超える	- ~ -	-	-	100kN/m <sup>2</sup> を超える	1.00	12.60 ~ 15.13	108.06	3mを超える	- ~ -	-	-			
	それ以外	1.00	0.54 ~ 8.33	100.00	それ以外	0.00 ~ 8.33	2.10	11.25	それ以外	1.00	5.00 ~ 12.60	100.00	それ以外	5.00 ~ 15.13	2.10	11.25			
	100kN/m <sup>2</sup> を超える		~		3mを超える	~			100kN/m <sup>2</sup> を超える		~		3mを超える	~					
	それ以外		~		それ以外	~			それ以外		~		それ以外	~					
	100kN/m <sup>2</sup> を超える		~		3mを超える	~			100kN/m <sup>2</sup> を超える		~		3mを超える	~					
	それ以外		~		それ以外	~			それ以外		~		それ以外	~					
	100kN/m <sup>2</sup> を超える		~		3mを超える	~			100kN/m <sup>2</sup> を超える		~		3mを超える	~					
	それ以外		~		それ以外	~			それ以外		~		それ以外	~					
	100kN/m <sup>2</sup> を超える		~		3mを超える	~			100kN/m <sup>2</sup> を超える		~		3mを超える	~					
	それ以外		~		それ以外	~			それ以外		~		それ以外	~					
	100kN/m <sup>2</sup> を超える		~		3mを超える	~			100kN/m <sup>2</sup> を超える		~		3mを超える	~					
	それ以外		~		それ以外	~			それ以外		~		それ以外	~					