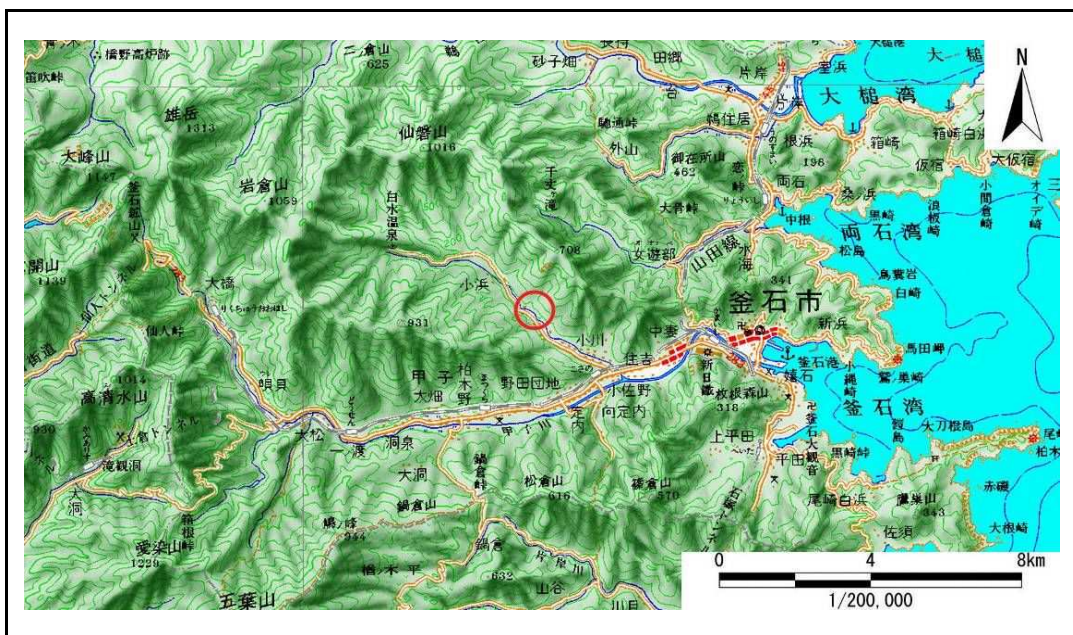


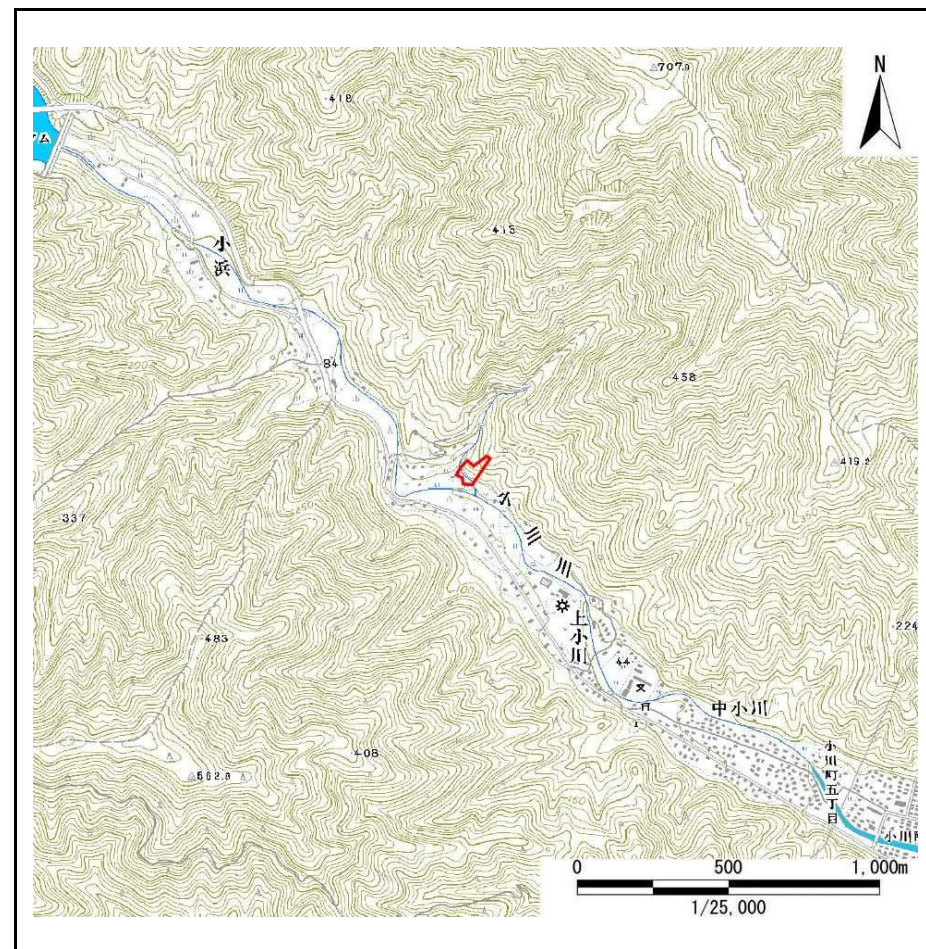
土砂災害防止に関する基礎調査(急傾斜地の崩壊)

表紙 概況、位置図

自然現象の種類	急傾斜地の崩壊
箇所番号	139B1030
箇所名	上小川-11
所在地	釜石市甲子町第16地割
調査機関	釜石地方振興局



位置図(S=1:200,000)



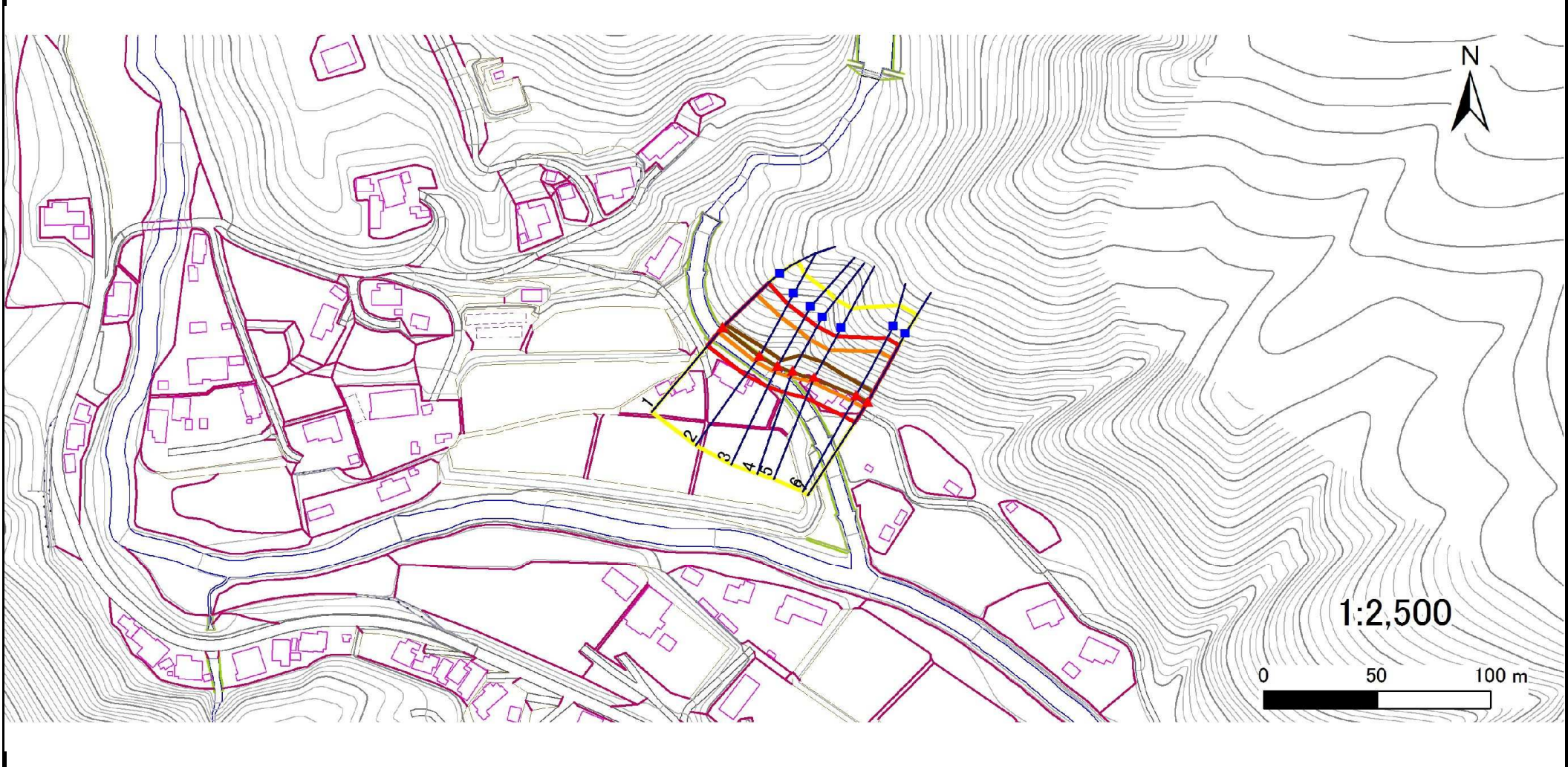
概況図(S=1:25,000)

急傾斜地の崩壊区域調書

様式3-1 危害のおそれのある土地、著しい危害のおそれのある土地の設定図

調査年度 平成20年度

急傾斜地の位置	箇所番号	箇所名	所在地
	139B1030	上小川-11	釜石市甲子町第16地割



凡例	■ 上端	— 横断測線	■ 危害のおそれのある土地の区域	■ 土石等の移動による力が100kN/m ² を超える範囲
	▲ 下端		■ 著しい危害のおそれのある土地の区域	■ 土石等の堆積高が3mを超える範囲

急傾斜地の崩壊区域調査

様式3-2 建築物に作用すると想定される衝撃に関する事項(1/1)

調査年度	平成20年度
------	--------

急傾斜地の位置		箇所番号			箇所名				所在地							
		139B1030			上小川-11				釜石市甲子町第16地割							
横断 測線 番号	急傾斜地の下端に隣接する土地								急傾斜地内							
	土石等の移動の高さと力の大きさ				土石等の堆積高さとの大きさ				土石等の移動の高さと力の大きさ				土石等の堆積高さとの大きさ			
	区分	高さ (m)	下端からの距離 (m)	力の大きさ (kN/m ²)	区分	下端からの水平 距離(m)	高さ (m)	力の大きさ (kN/m ²)	区分	高さ (m)	上端からの比高 (m)	力の大きさ (kN/m ²)	区分	上端からの比高 (m)	高さ (m)	力の大きさ (kN/m ²)
1	100kN/m ² を超える	1.00	0.00 ~ 2.92	146.26	3mを超える	0.00 ~ 0.01	3.00	15.19	100kN/m ² を超える	1.00	10.55 ~ 26.36	146.26	3mを超える	25.00 ~ 26.36	3.00	15.19
	それ以外	1.00	2.92 ~ 10.70	100.00	それ以外	0.01 ~ 10.70	3.00	15.16	それ以外	1.00	5.00 ~ 10.55	100.00	それ以外	5.00 ~ 25.00	3.00	15.16
2	100kN/m ² を超える	1.00	0.00 ~ 3.27	152.36	3mを超える	0.00 ~ 0.40	3.23	16.35	100kN/m ² を超える	1.00	10.85 ~ 28.64	152.36	3mを超える	25.00 ~ 28.64	3.23	16.35
	それ以外	1.00	3.27 ~ 11.05	100.00	それ以外	0.40 ~ 11.05	3.00	15.16	それ以外	1.00	5.00 ~ 10.85	100.00	それ以外	5.00 ~ 25.00	3.00	15.16
3	100kN/m ² を超える	1.00	0.00 ~ 3.19	150.92	3mを超える	0.00 ~ 0.42	3.25	16.42	100kN/m ² を超える	1.00	10.90 ~ 27.64	150.92	3mを超える	25.00 ~ 27.64	3.25	16.42
	それ以外	1.00	3.19 ~ 10.97	100.00	それ以外	0.42 ~ 10.97	3.00	15.16	それ以外	1.00	5.00 ~ 10.90	100.00	それ以外	5.00 ~ 25.00	3.00	15.16
4	100kN/m ² を超える	1.00	0.00 ~ 3.03	148.15	3mを超える	0.00 ~ 0.64	3.41	17.23	100kN/m ² を超える	1.00	11.70 ~ 28.04	148.15	3mを超える	20.00 ~ 28.04	3.41	17.23
	それ以外	1.00	3.03 ~ 10.81	100.00	それ以外	0.64 ~ 10.81	3.00	15.16	それ以外	1.00	5.00 ~ 11.70	100.00	それ以外	5.00 ~ 20.00	3.00	15.16
5	100kN/m ² を超える	1.00	0.00 ~ 2.69	142.41	3mを超える	0.00 ~ 0.85	3.58	18.11	100kN/m ² を超える	1.00	13.09 ~ 29.08	142.41	3mを超える	20.00 ~ 29.08	3.58	18.11
	それ以外	1.00	2.69 ~ 10.48	100.00	それ以外	0.85 ~ 10.48	3.00	15.16	それ以外	1.00	5.00 ~ 13.09	100.00	それ以外	5.00 ~ 20.00	3.00	15.16
6	100kN/m ² を超える	1.00	0.00 ~ 3.27	152.37	3mを超える	0.00 ~ 0.22	3.12	15.76	100kN/m ² を超える	1.00	10.58 ~ 29.08	152.37	3mを超える	25.00 ~ 29.08	3.12	15.76
	それ以外	1.00	3.27 ~ 11.05	100.00	それ以外	0.22 ~ 11.05	3.00	15.16	それ以外	1.00	5.00 ~ 10.58	100.00	それ以外	5.00 ~ 25.00	3.00	15.16
7	100kN/m ² を超える	1.00	0.00 ~ 3.27	152.32	3mを超える	0.00 ~ 0.21	3.12	15.75	100kN/m ² を超える	1.00	10.57 ~ 29.08	152.32	3mを超える	25.00 ~ 29.08	3.12	15.75
	それ以外	1.00	3.27 ~ 11.05	100.00	それ以外	0.21 ~ 11.05	3.00	15.16	それ以外	1.00	5.00 ~ 10.57	100.00	それ以外	5.00 ~ 25.00	3.00	15.16
	100kN/m ² を超える		~		3mを超える	~			100kN/m ² を超える		~		3mを超える	~		
	それ以外		~		それ以外	~			それ以外		~		それ以外	~		
	100kN/m ² を超える		~		3mを超える	~			100kN/m ² を超える		~		3mを超える	~		
	それ以外		~		それ以外	~			それ以外		~		それ以外	~		
	100kN/m ² を超える		~		3mを超える	~			100kN/m ² を超える		~		3mを超える	~		
	それ以外		~		それ以外	~			それ以外		~		それ以外	~		
	100kN/m ² を超える		~		3mを超える	~			100kN/m ² を超える		~		3mを超える	~		
	それ以外		~		それ以外	~			それ以外		~		それ以外	~		
	100kN/m ² を超える		~		3mを超える	~			100kN/m ² を超える		~		3mを超える	~		
	それ以外		~		それ以外	~			それ以外		~		それ以外	~		