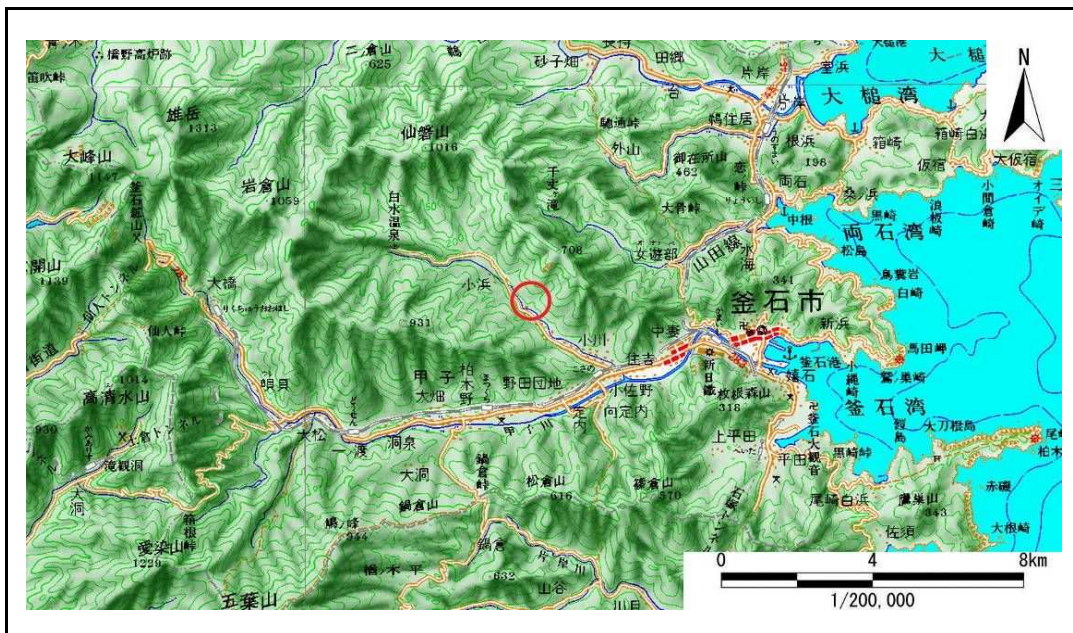


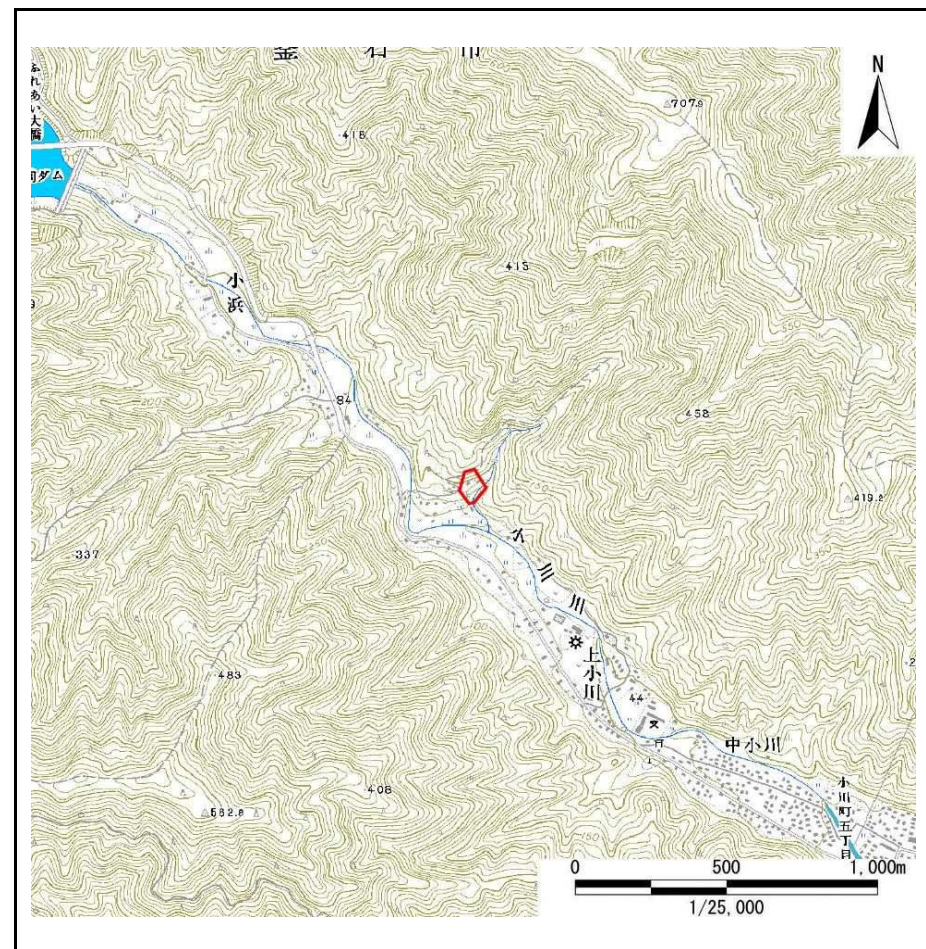
# 土砂災害防止に関する基礎調査(急傾斜地の崩壊)

表紙 概況、位置図

自然現象の種類	急傾斜地の崩壊
箇所番号	139B1029
箇所名	上小川-10
所在地	釜石市甲子町第16地割
調査機関	釜石地方振興局



位置図(S=1:200,000)



概況図(S=1:25,000)

# 急傾斜地の崩壊区域調査

様式3-1 危害のおそれのある土地、著しい危害のおそれのある土地の設定図

調査年度 平成20年度

急傾斜地の位置	箇所番号	箇所名	所在地
	139B1029	上小川-10	釜石市甲子町第16地割



凡例	■ 上端	— 横断測線	▭ 危害のおそれのある土地の区域	▭ 土石等の移動による力が100kN/m <sup>2</sup> を超える範囲
	▲ 下端		▭ 著しい危害のおそれのある土地の区域	▭ 土石等の堆積高が3mを超える範囲

## 急傾斜地の崩壊区域調査

様式3-2 建築物に作用すると想定される衝撃に関する事項(1/2)

調査年度	平成20年度
------	--------

急傾斜地の位置		箇所番号			箇所名				所在地							
		139B1029			上小川				釜石市甲子町第16地割							
横断 測線 番号	急傾斜地の下端に隣接する土地								急傾斜地内							
	土石等の移動の高さと力の大きさ				土石等の堆積高さとの大きさ				土石等の移動の高さと力の大きさ				土石等の堆積高さとの大きさ			
	区分	高さ (m)	下端からの距離 (m)	力の大きさ (kN/m <sup>2</sup> )	区分	下端からの水平 距離(m)	高さ (m)	力の大きさ (kN/m <sup>2</sup> )	区分	高さ (m)	下端からの比高 (m)	力の大きさ (kN/m <sup>2</sup> )	区分	下端からの比高 (m)	高さ (m)	力の大きさ (kN/m <sup>2</sup> )
1	100kN/m <sup>2</sup> を超える	-	- ~ -	-	3mを超える	- ~ -	-	-	100kN/m <sup>2</sup> を超える	-	- ~ -	-	3mを超える	- ~ -	-	-
	それ以外	-	- ~ -	-	それ以外	- ~ -	-	-	それ以外	-	- ~ -	-	それ以外	- ~ -	-	-
2	100kN/m <sup>2</sup> を超える	-	- ~ -	-	3mを超える	- ~ -	-	-	100kN/m <sup>2</sup> を超える	-	- ~ -	-	3mを超える	- ~ -	-	-
	それ以外	-	- ~ -	-	それ以外	- ~ -	-	-	それ以外	-	- ~ -	-	それ以外	- ~ -	-	-
3	100kN/m <sup>2</sup> を超える	-	- ~ -	-	3mを超える	- ~ -	-	-	100kN/m <sup>2</sup> を超える	-	- ~ -	-	3mを超える	- ~ -	-	-
	それ以外	1.00	0.00 ~ 5.45	68.07	それ以外	0.00 ~ 5.45	2.08	10.51	それ以外	1.00	5.00 ~ 7.40	68.07	それ以外	5.00 ~ 7.40	2.08	10.51
4	100kN/m <sup>2</sup> を超える	1.00	0.00 ~ 2.10	132.56	3mを超える	- ~ -	-	-	100kN/m <sup>2</sup> を超える	1.00	11.32 ~ 23.76	132.56	3mを超える	- ~ -	-	-
	それ以外	1.00	2.10 ~ 9.89	100.00	それ以外	0.00 ~ 9.89	2.19	11.06	それ以外	1.00	5.00 ~ 11.32	100.00	それ以外	5.00 ~ 23.76	2.19	11.06
5	100kN/m <sup>2</sup> を超える	1.00	0.00 ~ 1.94	129.96	3mを超える	- ~ -	-	-	100kN/m <sup>2</sup> を超える	1.00	11.62 ~ 23.76	129.96	3mを超える	- ~ -	-	-
	それ以外	1.00	1.94 ~ 9.73	100.00	それ以外	0.00 ~ 9.73	2.16	10.92	それ以外	1.00	5.00 ~ 11.62	100.00	それ以外	5.00 ~ 23.76	2.16	10.92
6	100kN/m <sup>2</sup> を超える	1.00	0.00 ~ 1.70	126.03	3mを超える	- ~ -	-	-	100kN/m <sup>2</sup> を超える	1.00	12.69 ~ 27.45	126.03	3mを超える	- ~ -	-	-
	それ以外	1.00	1.70 ~ 9.48	100.00	それ以外	0.00 ~ 9.48	2.69	13.61	それ以外	1.00	5.00 ~ 12.69	100.00	それ以外	5.00 ~ 27.45	2.69	13.61
7	100kN/m <sup>2</sup> を超える	1.00	0.00 ~ 1.83	128.10	3mを超える	- ~ -	-	-	100kN/m <sup>2</sup> を超える	1.00	12.69 ~ 31.05	128.10	3mを超える	- ~ -	-	-
	それ以外	1.00	1.83 ~ 9.61	100.00	それ以外	0.00 ~ 9.61	2.79	14.09	それ以外	1.00	5.00 ~ 12.69	100.00	それ以外	5.00 ~ 31.05	2.79	14.09
8	100kN/m <sup>2</sup> を超える	1.00	0.00 ~ 1.71	126.15	3mを超える	- ~ -	-	-	100kN/m <sup>2</sup> を超える	1.00	12.69 ~ 27.62	126.15	3mを超える	- ~ -	-	-
	それ以外	1.00	1.71 ~ 9.49	100.00	それ以外	0.00 ~ 9.49	2.69	13.61	それ以外	1.00	5.00 ~ 12.69	100.00	それ以外	5.00 ~ 27.62	2.69	13.61
9	100kN/m <sup>2</sup> を超える	1.00	0.00 ~ 1.71	126.13	3mを超える	- ~ -	-	-	100kN/m <sup>2</sup> を超える	1.00	12.69 ~ 27.59	126.13	3mを超える	- ~ -	-	-
	それ以外	1.00	1.71 ~ 9.49	100.00	それ以外	0.00 ~ 9.49	2.69	13.61	それ以外	1.00	5.00 ~ 12.69	100.00	それ以外	5.00 ~ 27.59	2.69	13.61
10	100kN/m <sup>2</sup> を超える	1.00	0.00 ~ 1.52	123.21	3mを超える	- ~ -	-	-	100kN/m <sup>2</sup> を超える	1.00	12.69 ~ 24.10	123.21	3mを超える	- ~ -	-	-
	それ以外	1.00	1.52 ~ 9.31	100.00	それ以外	0.00 ~ 9.31	2.39	12.09	それ以外	1.00	5.00 ~ 12.69	100.00	それ以外	5.00 ~ 24.10	2.39	12.09
11	100kN/m <sup>2</sup> を超える	1.00	0.00 ~ 1.88	128.97	3mを超える	- ~ -	-	-	100kN/m <sup>2</sup> を超える	1.00	11.70 ~ 23.43	128.97	3mを超える	- ~ -	-	-
	それ以外	1.00	1.88 ~ 9.67	100.00	それ以外	0.00 ~ 9.67	2.46	12.42	それ以外	1.00	5.00 ~ 11.70	100.00	それ以外	5.00 ~ 23.43	2.46	12.42
12	100kN/m <sup>2</sup> を超える	1.00	0.00 ~ 2.30	135.87	3mを超える	- ~ -	-	-	100kN/m <sup>2</sup> を超える	1.00	10.95 ~ 23.43	135.87	3mを超える	- ~ -	-	-
	それ以外	1.00	2.30 ~ 10.09	100.00	それ以外	0.00 ~ 10.09	2.55	12.87	それ以外	1.00	5.00 ~ 10.95	100.00	それ以外	5.00 ~ 23.43	2.55	12.87
13	100kN/m <sup>2</sup> を超える	1.00	0.00 ~ 2.40	137.47	3mを超える	- ~ -	-	-	100kN/m <sup>2</sup> を超える	1.00	10.82 ~ 23.43	137.47	3mを超える	- ~ -	-	-
	それ以外	1.00	2.40 ~ 10.18	100.00	それ以外	0.00 ~ 10.18	2.57	13.00	それ以外	1.00	5.00 ~ 10.82	100.00	それ以外	5.00 ~ 23.43	2.57	13.00
14	100kN/m <sup>2</sup> を超える	1.00	0.00 ~ 2.50	139.21	3mを超える	- ~ -	-	-	100kN/m <sup>2</sup> を超える	1.00	10.53 ~ 21.60	139.21	3mを超える	- ~ -	-	-
	それ以外	1.00	2.50 ~ 10.29	100.00	それ以外	0.00 ~ 10.29	2.69	13.61	それ以外	1.00	5.00 ~ 10.53	100.00	それ以外	5.00 ~ 21.60	2.69	13.61
15	100kN/m <sup>2</sup> を超える	1.00	0.00 ~ 2.51	139.41	3mを超える	- ~ -	-	-	100kN/m <sup>2</sup> を超える	1.00	10.74 ~ 24.00	139.41	3mを超える	- ~ -	-	-
	それ以外	1.00	2.51 ~ 10.30	100.00	それ以外	0.00 ~ 10.30	2.59	13.10	それ以外	1.00	5.00 ~ 10.74	100.00	それ以外	5.00 ~ 24.00	2.59	13.10

## 急傾斜地の崩壊区域調査

様式3-2 建築物に作用すると想定される衝撃に関する事項(2/2)

調査年度	平成20年度
------	--------

急傾斜地の位置		箇所番号			箇所名				所在地							
		139B1029			上小川				釜石市甲子町第16地割							
横断 測線 番号	急傾斜地の下端に隣接する土地								急傾斜地内							
	土石等の移動の高さと力の大きさ				土石等の堆積高さとの大きさ				土石等の移動の高さと力の大きさ				土石等の堆積高さとの大きさ			
	区分	高さ (m)	下端からの距離 (m)	力の大きさ (kN/m <sup>2</sup> )	区分	下端からの水平 距離(m)	高さ (m)	力の大きさ (kN/m <sup>2</sup> )	区分	高さ (m)	下端からの比高 (m)	力の大きさ (kN/m <sup>2</sup> )	区分	下端からの比高 (m)	高さ (m)	力の大きさ (kN/m <sup>2</sup> )
16	100kN/m <sup>2</sup> を超える	1.00	0.00 ~ 2.34	136.56	3mを超える	- ~ -	-	-	100kN/m <sup>2</sup> を超える	1.00	11.32 ~ 27.52	136.56	3mを超える	- ~ -	-	-
	それ以外	1.00	2.34 ~ 10.13	100.00	それ以外	0.00 ~ 10.13	2.81	14.20	それ以外	1.00	5.00 ~ 11.32	100.00	それ以外	5.00 ~ 27.52	2.81	14.20
17	100kN/m <sup>2</sup> を超える	1.00	0.00 ~ 0.82	112.21	3mを超える	- ~ -	-	-	100kN/m <sup>2</sup> を超える	1.00	10.87 ~ 13.59	112.21	3mを超える	- ~ -	-	-
	それ以外	1.00	0.82 ~ 8.60	100.00	それ以外	0.00 ~ 8.60	2.07	10.45	それ以外	1.00	5.00 ~ 10.87	100.00	それ以外	5.00 ~ 13.59	2.07	10.45
18	100kN/m <sup>2</sup> を超える	-	- ~ -	-	3mを超える	- ~ -	-	-	100kN/m <sup>2</sup> を超える	-	- ~ -	-	3mを超える	- ~ -	-	-
	それ以外	1.00	0.00 ~ 4.76	59.36	それ以外	0.00 ~ 0.00	1.76	8.91	それ以外	1.00	5.00 ~ 5.00	59.36	それ以外	5.00 ~ 5.00	1.76	8.91
19	100kN/m <sup>2</sup> を超える	1.00	0.00 ~ 0.74	111.04	3mを超える	- ~ -	-	-	100kN/m <sup>2</sup> を超える	1.00	10.58 ~ 12.80	111.04	3mを超える	- ~ -	-	-
	それ以外	1.00	0.74 ~ 8.53	100.00	それ以外	0.00 ~ 8.53	2.14	10.80	それ以外	1.00	5.00 ~ 10.58	100.00	それ以外	5.00 ~ 12.80	2.14	10.80
	100kN/m <sup>2</sup> を超える		~		3mを超える	~			100kN/m <sup>2</sup> を超える		~		3mを超える	~		
	それ以外		~		それ以外	~			それ以外		~		それ以外	~		
	100kN/m <sup>2</sup> を超える		~		3mを超える	~			100kN/m <sup>2</sup> を超える		~		3mを超える	~		
	それ以外		~		それ以外	~			それ以外		~		それ以外	~		
	100kN/m <sup>2</sup> を超える		~		3mを超える	~			100kN/m <sup>2</sup> を超える		~		3mを超える	~		
	それ以外		~		それ以外	~			それ以外		~		それ以外	~		
	100kN/m <sup>2</sup> を超える		~		3mを超える	~			100kN/m <sup>2</sup> を超える		~		3mを超える	~		
	それ以外		~		それ以外	~			それ以外		~		それ以外	~		
	100kN/m <sup>2</sup> を超える		~		3mを超える	~			100kN/m <sup>2</sup> を超える		~		3mを超える	~		
	それ以外		~		それ以外	~			それ以外		~		それ以外	~		
	100kN/m <sup>2</sup> を超える		~		3mを超える	~			100kN/m <sup>2</sup> を超える		~		3mを超える	~		
	それ以外		~		それ以外	~			それ以外		~		それ以外	~		
	100kN/m <sup>2</sup> を超える		~		3mを超える	~			100kN/m <sup>2</sup> を超える		~		3mを超える	~		
	それ以外		~		それ以外	~			それ以外		~		それ以外	~		