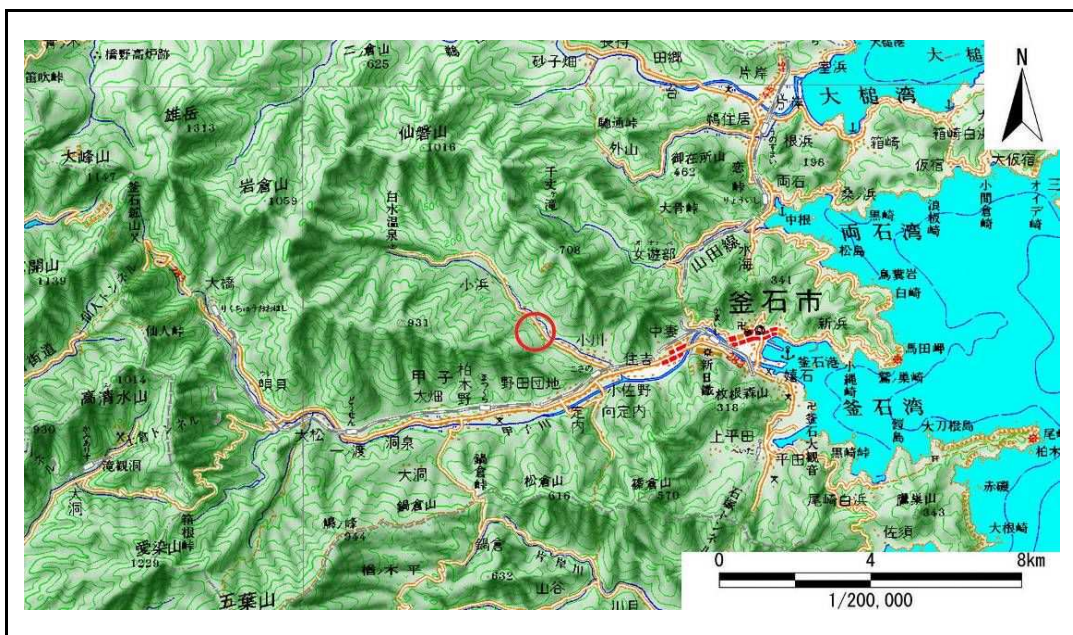


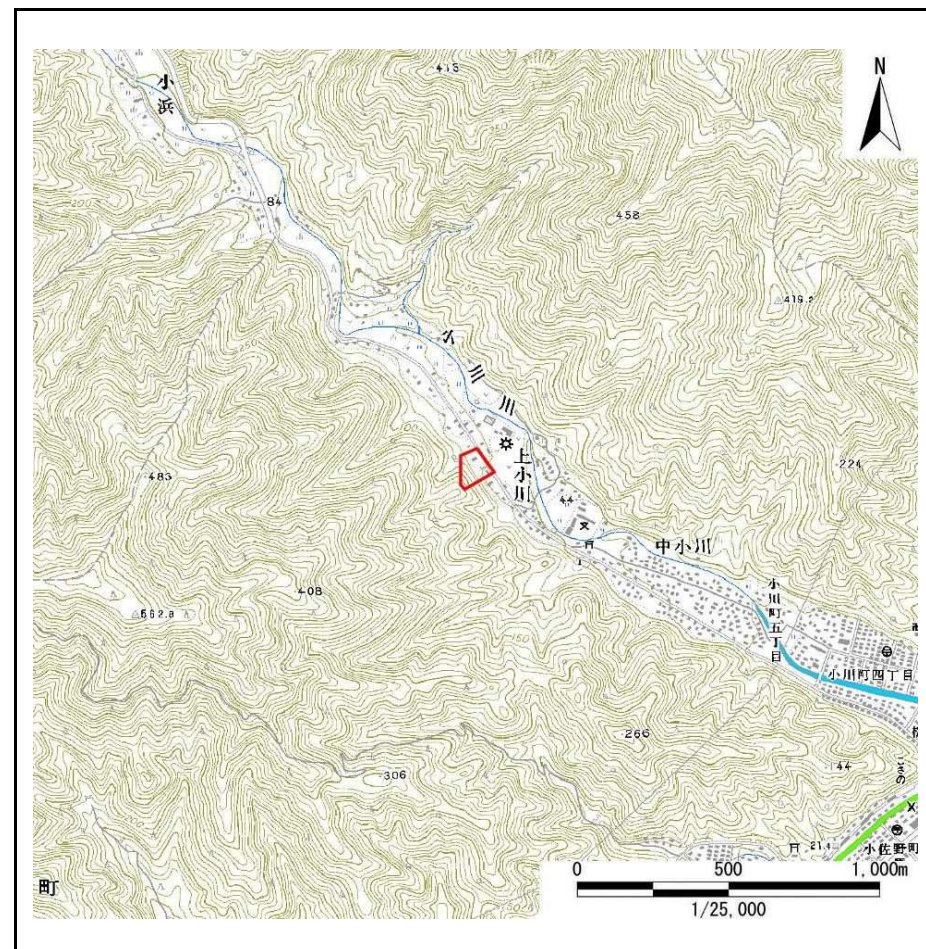
土砂災害防止に関する基礎調査(急傾斜地の崩壊)

表紙 概況、位置図

自然現象の種類	急傾斜地の崩壊
箇所番号	139B1027
箇所名	上小川-8
所在地	釜石市甲子町第16地割
調査機関	釜石地方振興局



位置図(S=1:200,000)



概況図(S=1:25,000)

急傾斜地の崩壊区域調査

様式3-1 危害のおそれのある土地、著しい危害のおそれのある土地の設定図

調査年度 平成20年度

急傾斜地の位置	箇所番号	箇所名	所在地
	139B1027	上小川-8	釜石市甲子町第16地割



凡例	■ 上端	— 横断測線	■ 危害のおそれのある土地の区域	■ 土石等の移動による力が100kN/m ² を超える範囲
	▲ 下端		■ 著しい危害のおそれのある土地の区域	■ 土石等の堆積高が3mを超える範囲

急傾斜地の崩壊区域調査

様式3-2 建築物に作用すると想定される衝撃に関する事項(1/1)

調査年度	平成20年度
------	--------

急傾斜地の位置		箇所番号			箇所名				所在地							
		139B1027			上小川-8				釜石市甲子町第16地割							
横断 測線 番号	急傾斜地の下端に隣接する土地								急傾斜地内							
	土石等の移動の高さと力の大きさ				土石等の堆積高さとの大きさ				土石等の移動の高さと力の大きさ				土石等の堆積高さとの大きさ			
	区分	高さ (m)	下端からの距離 (m)	力の大きさ (kN/m ²)	区分	下端からの水平 距離(m)	高さ (m)	力の大きさ (kN/m ²)	区分	高さ (m)	上端からの比高 (m)	力の大きさ (kN/m ²)	区分	上端からの比高 (m)	高さ (m)	力の大きさ (kN/m ²)
1	100kN/m ² を超える	1.00	0.00 ~ 4.08	166.86	3mを超える	0.00 ~ 2.49	4.24	21.45	100kN/m ² を超える	1.00	10.75 ~ 72.67	166.86	3mを超える	25.00 ~ 72.67	4.24	21.45
	それ以外	1.00	4.08 ~ 11.86	100.00	それ以外	2.49 ~ 11.86	3.00	15.16	それ以外	1.00	5.00 ~ 10.75	100.00	それ以外	5.00 ~ 25.00	3.00	15.16
2	100kN/m ² を超える	1.00	0.00 ~ 4.02	165.72	3mを超える	0.00 ~ 2.41	4.17	21.09	100kN/m ² を超える	1.00	10.63 ~ 70.67	165.72	3mを超える	25.00 ~ 70.67	4.17	21.09
	それ以外	1.00	4.02 ~ 11.80	100.00	それ以外	2.41 ~ 11.80	3.00	15.16	それ以外	1.00	5.00 ~ 10.63	100.00	それ以外	5.00 ~ 25.00	3.00	15.16
3	100kN/m ² を超える	1.00	0.00 ~ 3.97	164.88	3mを超える	0.00 ~ 2.37	4.14	20.91	100kN/m ² を超える	1.00	10.58 ~ 68.67	164.88	3mを超える	25.00 ~ 68.67	4.14	20.91
	それ以外	1.00	3.97 ~ 11.75	100.00	それ以外	2.37 ~ 11.75	3.00	15.16	それ以外	1.00	5.00 ~ 10.58	100.00	それ以外	5.00 ~ 25.00	3.00	15.16
4	100kN/m ² を超える	1.00	0.00 ~ 3.98	165.04	3mを超える	0.00 ~ 2.46	4.22	21.31	100kN/m ² を超える	1.00	10.70 ~ 52.91	165.04	3mを超える	25.00 ~ 52.91	4.22	21.31
	それ以外	1.00	3.98 ~ 11.76	100.00	それ以外	2.46 ~ 11.76	3.00	15.16	それ以外	1.00	5.00 ~ 10.70	100.00	それ以外	5.00 ~ 25.00	3.00	15.16
5	100kN/m ² を超える	1.00	0.00 ~ 3.96	164.71	3mを超える	0.00 ~ 2.48	4.23	21.39	100kN/m ² を超える	1.00	10.73 ~ 50.02	164.71	3mを超える	25.00 ~ 50.02	4.23	21.39
	それ以外	1.00	3.96 ~ 11.75	100.00	それ以外	2.48 ~ 11.75	3.00	15.16	それ以外	1.00	5.00 ~ 10.73	100.00	それ以外	5.00 ~ 25.00	3.00	15.16
6	100kN/m ² を超える	1.00	0.00 ~ 3.87	163.12	3mを超える	0.00 ~ 1.64	3.87	19.58	100kN/m ² を超える	1.00	10.83 ~ 43.26	163.12	3mを超える	25.00 ~ 43.26	3.87	19.58
	それ以外	1.00	3.87 ~ 11.66	100.00	それ以外	1.64 ~ 11.66	3.00	15.16	それ以外	1.00	5.00 ~ 10.83	100.00	それ以外	5.00 ~ 25.00	3.00	15.16
7	100kN/m ² を超える	1.00	0.00 ~ 3.70	160.07	3mを超える	0.00 ~ 0.49	3.27	16.52	100kN/m ² を超える	1.00	10.64 ~ 38.02	160.07	3mを超える	25.00 ~ 38.02	3.27	16.52
	それ以外	1.00	3.70 ~ 11.49	100.00	それ以外	0.49 ~ 11.49	3.00	15.16	それ以外	1.00	5.00 ~ 10.64	100.00	それ以外	5.00 ~ 25.00	3.00	15.16
8	100kN/m ² を超える	1.00	0.00 ~ 3.33	153.46	3mを超える	0.00 ~ 0.43	3.24	16.35	100kN/m ² を超える	1.00	10.58 ~ 30.00	153.46	3mを超える	25.00 ~ 30.00	3.24	16.35
	それ以外	1.00	3.33 ~ 11.12	100.00	それ以外	0.43 ~ 11.12	3.00	15.16	それ以外	1.00	5.00 ~ 10.58	100.00	それ以外	5.00 ~ 25.00	3.00	15.16
	100kN/m ² を超える		~		3mを超える	~			100kN/m ² を超える		~		3mを超える	~		
	それ以外		~		それ以外	~			それ以外		~		それ以外	~		
	100kN/m ² を超える		~		3mを超える	~			100kN/m ² を超える		~		3mを超える	~		
	それ以外		~		それ以外	~			それ以外		~		それ以外	~		
	100kN/m ² を超える		~		3mを超える	~			100kN/m ² を超える		~		3mを超える	~		
	それ以外		~		それ以外	~			それ以外		~		それ以外	~		
	100kN/m ² を超える		~		3mを超える	~			100kN/m ² を超える		~		3mを超える	~		
	それ以外		~		それ以外	~			それ以外		~		それ以外	~		