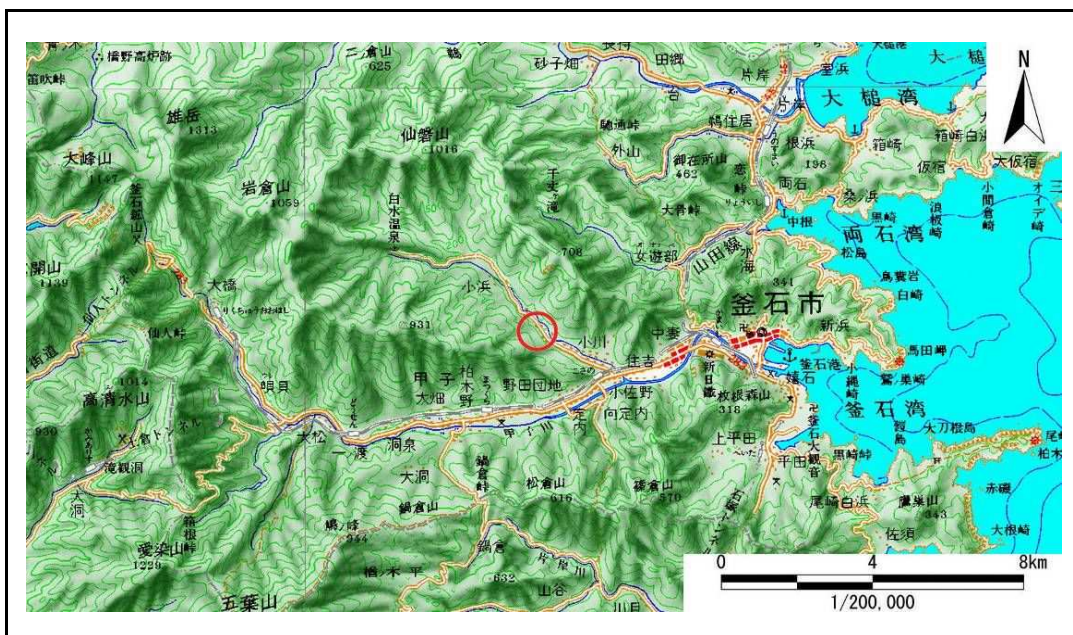


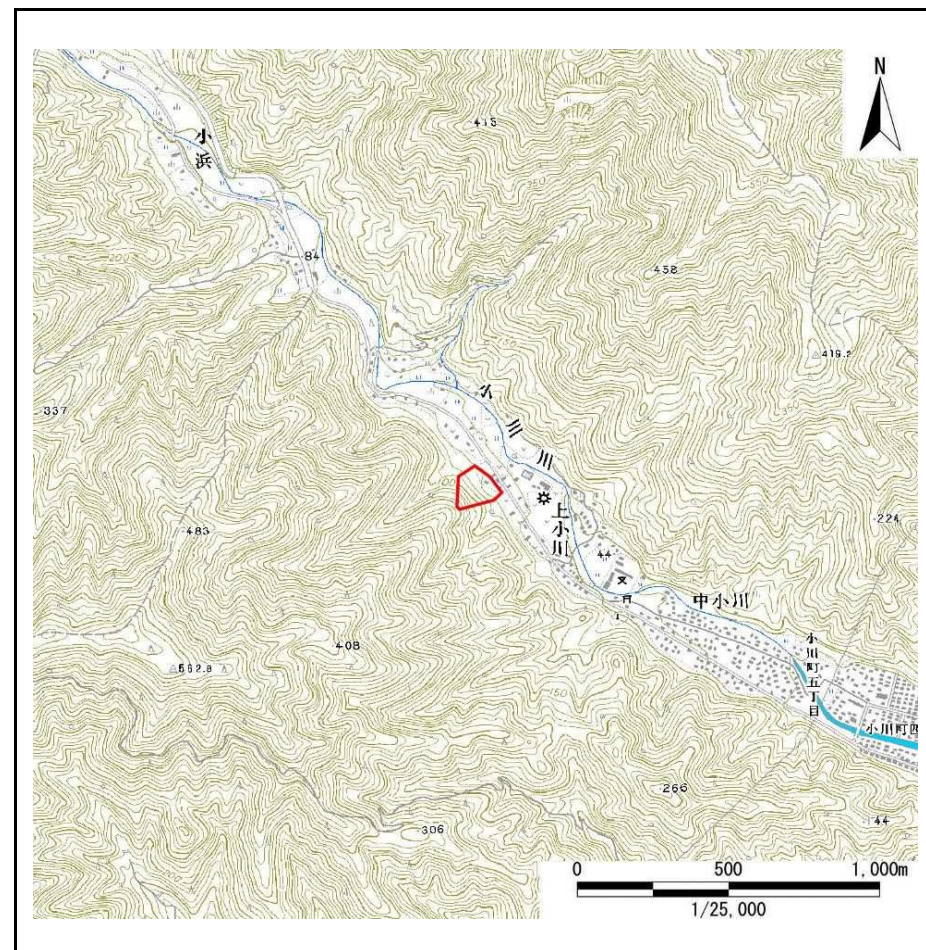
# 土砂災害防止に関する基礎調査(急傾斜地の崩壊)

表紙 概況、位置図

自然現象の種類	急傾斜地の崩壊
箇所番号	139B1026
箇所名	上小川-7
所在地	釜石市甲子町第16地割
調査機関	釜石地方振興局



位置図(S=1:200,000)



概況図(S=1:25,000)



# 急傾斜地の崩壊区域調査

様式3-1 危害のおそれのある土地、著しい危害のおそれのある土地の設定図

調査年度	平成20年度
------	--------

急傾斜地の位置	箇所番号	139B1026	箇所名	上小川-7	所在地	釜石市甲子町第16地割
---------	------	----------	-----	-------	-----	-------------



凡例	■ 上端	— 横断測線	▭ 危害のおそれのある土地の区域	▭ 土石等の移動による力が100kN/m <sup>2</sup> を超える範囲
	▲ 下端		▭ 著しい危害のおそれのある土地の区域	▭ 土石等の堆積高が3mを超える範囲

## 急傾斜地の崩壊区域調査

様式3-2 建築物に作用すると想定される衝撃に関する事項(1/1)

調査年度	平成20年度
------	--------

急傾斜地の位置		箇所番号			箇所名				所在地							
		139B1026			上小川-7				釜石市甲子町第16地割							
横断 測線 番号	急傾斜地の下端に隣接する土地								急傾斜地内							
	土石等の移動の高さと力の大きさ				土石等の堆積高さとの大きさ				土石等の移動の高さと力の大きさ				土石等の堆積高さとの大きさ			
	区分	高さ (m)	下端からの距離 (m)	力の大きさ (kN/m <sup>2</sup> )	区分	下端からの水平 距離(m)	高さ (m)	力の大きさ (kN/m <sup>2</sup> )	区分	高さ (m)	上端からの比高 (m)	力の大きさ (kN/m <sup>2</sup> )	区分	上端からの比高 (m)	高さ (m)	力の大きさ (kN/m <sup>2</sup> )
1	100kN/m <sup>2</sup> を超える	1.00	0.00 ~ 3.81	162.08	3mを超える	0.00 ~ 2.27	4.06	20.50	100kN/m <sup>2</sup> を超える	1.00	10.53 ~ 57.80	162.08	3mを超える	25.00 ~ 57.80	4.06	20.50
	それ以外	1.00	3.81 ~ 11.60	100.00	それ以外	2.27 ~ 11.60	3.00	15.16	それ以外	1.00	5.00 ~ 10.53	100.00	それ以外	5.00 ~ 25.00	3.00	15.16
2	100kN/m <sup>2</sup> を超える	1.00	0.00 ~ 3.84	162.50	3mを超える	0.00 ~ 2.28	4.07	20.57	100kN/m <sup>2</sup> を超える	1.00	10.53 ~ 58.03	162.50	3mを超える	25.00 ~ 58.03	4.07	20.57
	それ以外	1.00	3.84 ~ 11.62	100.00	それ以外	2.28 ~ 11.62	3.00	15.16	それ以外	1.00	5.00 ~ 10.53	100.00	それ以外	5.00 ~ 25.00	3.00	15.16
3	100kN/m <sup>2</sup> を超える	1.00	0.00 ~ 4.01	165.59	3mを超える	0.00 ~ 2.43	4.19	21.18	100kN/m <sup>2</sup> を超える	1.00	10.65 ~ 61.67	165.59	3mを超える	25.00 ~ 61.67	4.19	21.18
	それ以外	1.00	4.01 ~ 11.79	100.00	それ以外	2.43 ~ 11.79	3.00	15.16	それ以外	1.00	5.00 ~ 10.65	100.00	それ以外	5.00 ~ 25.00	3.00	15.16
4	100kN/m <sup>2</sup> を超える	1.00	0.00 ~ 3.93	164.18	3mを超える	0.00 ~ 2.34	4.11	20.78	100kN/m <sup>2</sup> を超える	1.00	10.56 ~ 66.53	164.18	3mを超える	25.00 ~ 66.53	4.11	20.78
	それ以外	1.00	3.93 ~ 11.72	100.00	それ以外	2.34 ~ 11.72	3.00	15.16	それ以外	1.00	5.00 ~ 10.56	100.00	それ以外	5.00 ~ 25.00	3.00	15.16
5	100kN/m <sup>2</sup> を超える	1.00	0.00 ~ 3.96	164.72	3mを超える	0.00 ~ 2.36	4.13	20.87	100kN/m <sup>2</sup> を超える	1.00	10.57 ~ 69.77	164.72	3mを超える	25.00 ~ 69.77	4.13	20.87
	それ以外	1.00	3.96 ~ 11.75	100.00	それ以外	2.36 ~ 11.75	3.00	15.16	それ以外	1.00	5.00 ~ 10.57	100.00	それ以外	5.00 ~ 25.00	3.00	15.16
6	100kN/m <sup>2</sup> を超える	1.00	0.00 ~ 3.85	162.68	3mを超える	0.00 ~ 2.29	4.07	20.58	100kN/m <sup>2</sup> を超える	1.00	10.53 ~ 60.06	162.68	3mを超える	25.00 ~ 60.06	4.07	20.58
	それ以外	1.00	3.85 ~ 11.63	100.00	それ以外	2.29 ~ 11.63	3.00	15.16	それ以外	1.00	5.00 ~ 10.53	100.00	それ以外	5.00 ~ 25.00	3.00	15.16
7	100kN/m <sup>2</sup> を超える	1.00	0.00 ~ 3.82	162.19	3mを超える	0.00 ~ 1.69	3.92	19.80	100kN/m <sup>2</sup> を超える	1.00	10.96 ~ 41.00	162.19	3mを超える	25.00 ~ 41.00	3.92	19.80
	それ以外	1.00	3.82 ~ 11.61	100.00	それ以外	1.69 ~ 11.61	3.00	15.16	それ以外	1.00	5.00 ~ 10.96	100.00	それ以外	5.00 ~ 25.00	3.00	15.16
8	100kN/m <sup>2</sup> を超える	1.00	0.00 ~ 2.61	141.04	3mを超える	0.00 ~ 0.87	3.61	18.23	100kN/m <sup>2</sup> を超える	1.00	13.34 ~ 29.00	141.04	3mを超える	20.00 ~ 29.00	3.61	18.23
	それ以外	1.00	2.61 ~ 10.40	100.00	それ以外	0.87 ~ 10.40	3.00	15.16	それ以外	1.00	5.00 ~ 13.34	100.00	それ以外	5.00 ~ 20.00	3.00	15.16
	100kN/m <sup>2</sup> を超える		~		3mを超える	~			100kN/m <sup>2</sup> を超える		~		3mを超える	~		
	それ以外		~		それ以外	~			それ以外		~		それ以外	~		
	100kN/m <sup>2</sup> を超える		~		3mを超える	~			100kN/m <sup>2</sup> を超える		~		3mを超える	~		
	それ以外		~		それ以外	~			それ以外		~		それ以外	~		
	100kN/m <sup>2</sup> を超える		~		3mを超える	~			100kN/m <sup>2</sup> を超える		~		3mを超える	~		
	それ以外		~		それ以外	~			それ以外		~		それ以外	~		
	100kN/m <sup>2</sup> を超える		~		3mを超える	~			100kN/m <sup>2</sup> を超える		~		3mを超える	~		
	それ以外		~		それ以外	~			それ以外		~		それ以外	~		
	100kN/m <sup>2</sup> を超える		~		3mを超える	~			100kN/m <sup>2</sup> を超える		~		3mを超える	~		
	それ以外		~		それ以外	~			それ以外		~		それ以外	~		