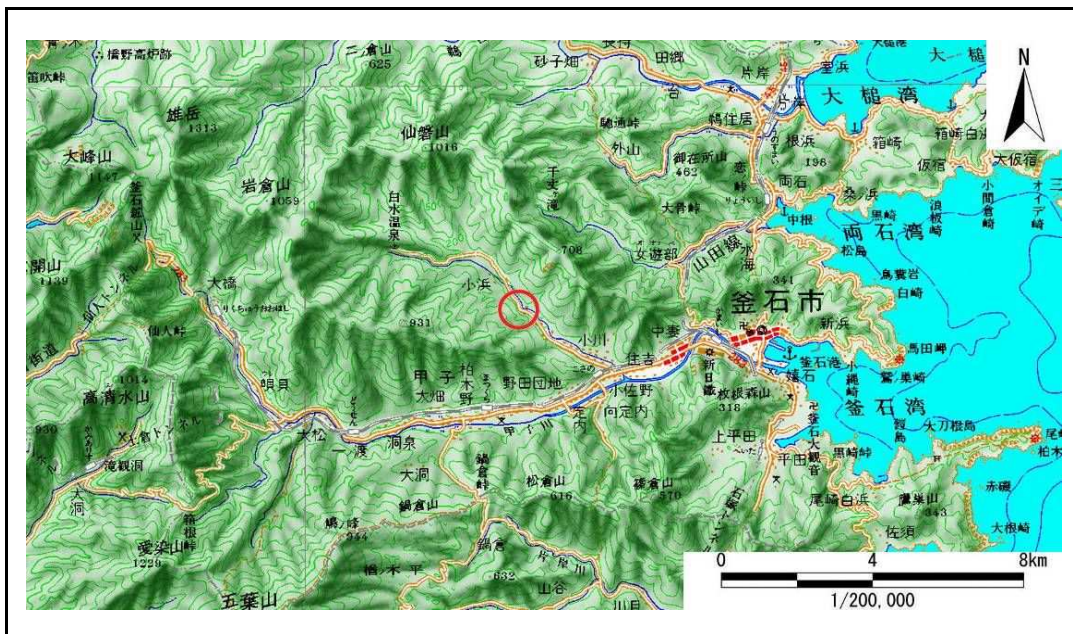


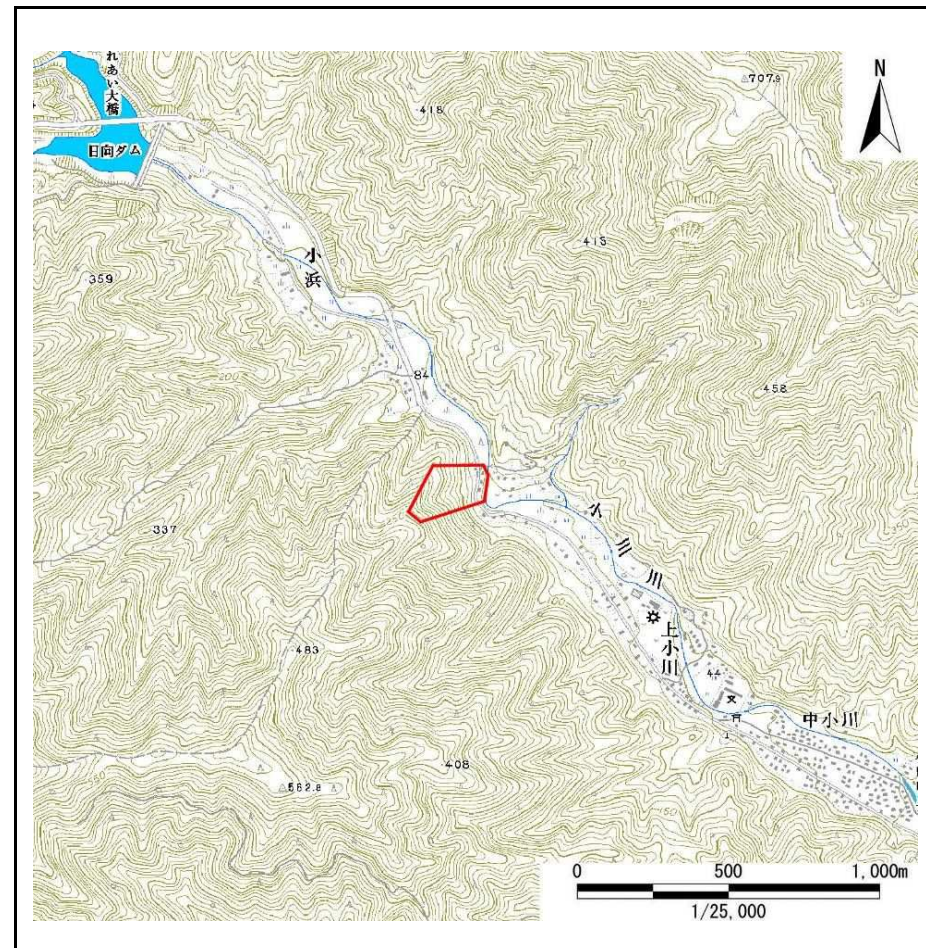
土砂災害防止に関する基礎調査(急傾斜地の崩壊)

表紙 概況、位置図

自然現象の種類	急傾斜地の崩壊
箇所番号	139B1024
箇所名	上小川-5
所在地	釜石市甲子町第16地割
調査機関	釜石地方振興局



位置図(S=1:200,000)



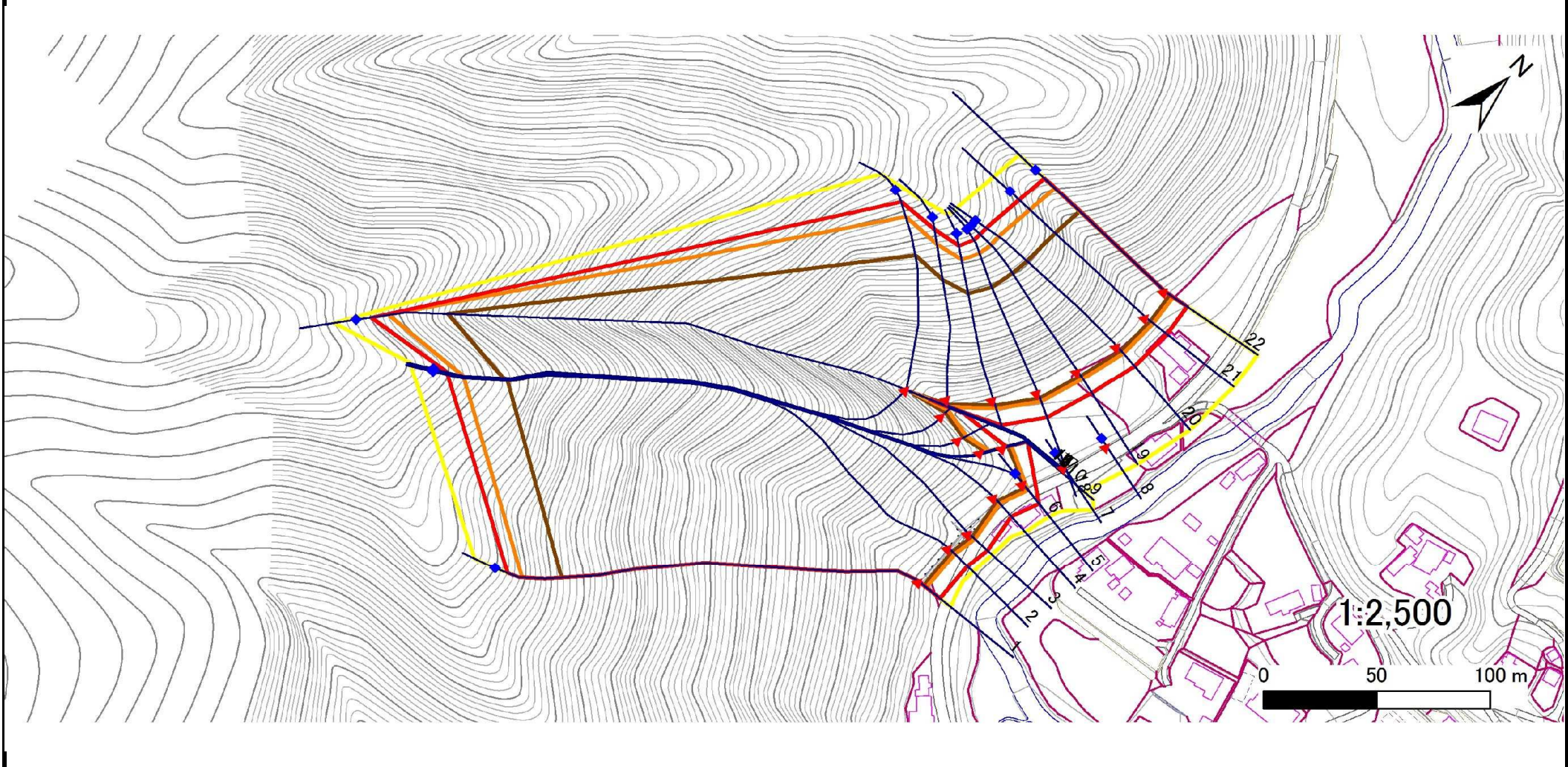
概況図(S=1:25,000)

急傾斜地の崩壊区域調査

様式3-1 危害のおそれのある土地、著しい危害のおそれのある土地の設定図

調査年度 平成20年度

急傾斜地の位置	箇所番号	箇所名	所在地
	139B1024	上小川-5	釜石市甲子町第16地割



凡例	■ 上端	— 横断測線	▭ 危害のおそれのある土地の区域	▭ 土石等の移動による力が100kN/m ² を超える範囲
	▲ 下端		▭ 著しい危害のおそれのある土地の区域	▭ 土石等の堆積高が3mを超える範囲

急傾斜地の崩壊区域調査

様式3-2 建築物に作用すると想定される衝撃に関する事項(1/2)

調査年度	平成20年度
------	--------

急傾斜地の位置		箇所番号			箇所名				所在地							
		139B1024			上小川-5				釜石市甲子町第16地割							
横断 測線 番号	急傾斜地の下端に隣接する土地								急傾斜地内							
	土石等の移動の高さと力の大きさ				土石等の堆積高さとの大きさ				土石等の移動の高さと力の大きさ				土石等の堆積高さとの大きさ			
	区分	高さ (m)	下端からの距離 (m)	力の大きさ (kN/m ²)	区分	下端からの水平 距離(m)	高さ (m)	力の大きさ (kN/m ²)	区分	高さ (m)	下端からの比高 (m)	力の大きさ (kN/m ²)	区分	上端からの比高 (m)	高さ (m)	力の大きさ (kN/m ²)
1	100kN/m ² を超える	1.00	0.00 ~ 4.02	165.81	3mを超える	0.00 ~ 2.40	4.16	21.03	100kN/m ² を超える	1.00	10.61 ~ 157.13	165.81	3mを超える	25.00 ~ 157.13	4.16	21.03
	それ以外	1.00	4.02 ~ 11.81	100.00	それ以外	2.40 ~ 11.81	3.00	15.16	それ以外	1.00	5.00 ~ 10.61	100.00	それ以外	5.00 ~ 25.00	3.00	15.16
2	100kN/m ² を超える	1.00	0.00 ~ 3.73	160.63	3mを超える	0.00 ~ 2.18	3.99	20.19	100kN/m ² を超える	1.00	10.54 ~ 192.26	160.63	3mを超える	25.00 ~ 192.26	3.99	20.19
	それ以外	1.00	3.73 ~ 11.52	100.00	それ以外	2.18 ~ 11.52	3.00	15.16	それ以外	1.00	5.00 ~ 10.54	100.00	それ以外	5.00 ~ 25.00	3.00	15.16
3	100kN/m ² を超える	1.00	0.00 ~ 3.67	159.47	3mを超える	0.00 ~ 2.15	3.97	20.05	100kN/m ² を超える	1.00	10.56 ~ 192.13	159.47	3mを超える	30.00 ~ 192.13	3.97	20.05
	それ以外	1.00	3.67 ~ 11.46	100.00	それ以外	2.15 ~ 11.46	3.00	15.16	それ以外	1.00	5.00 ~ 10.56	100.00	それ以外	5.00 ~ 30.00	3.00	15.16
4	100kN/m ² を超える	1.00	0.00 ~ 3.62	158.52	3mを超える	0.00 ~ 2.12	3.95	19.95	100kN/m ² を超える	1.00	10.59 ~ 190.10	158.52	3mを超える	30.00 ~ 190.10	3.95	19.95
	それ以外	1.00	3.62 ~ 11.40	100.00	それ以外	2.12 ~ 11.40	3.00	15.16	それ以外	1.00	5.00 ~ 10.59	100.00	それ以外	5.00 ~ 30.00	3.00	15.16
5	100kN/m ² を超える	1.00	0.00 ~ 3.51	156.68	3mを超える	0.00 ~ 2.06	3.91	19.76	100kN/m ² を超える	1.00	10.64 ~ 192.80	156.68	3mを超える	30.00 ~ 192.80	3.91	19.76
	それ以外	1.00	3.51 ~ 11.30	100.00	それ以外	2.06 ~ 11.30	3.00	15.16	それ以外	1.00	5.00 ~ 10.64	100.00	それ以外	5.00 ~ 30.00	3.00	15.16
6	100kN/m ² を超える	-	- ~ -	-	3mを超える	- ~ -	-	-	100kN/m ² を超える	-	- ~ -	-	3mを超える	- ~ -	-	-
	それ以外	-	- ~ -	-	それ以外	- ~ -	-	-	それ以外	-	- ~ -	-	それ以外	- ~ -	-	-
7	100kN/m ² を超える	-	- ~ -	-	3mを超える	- ~ -	-	-	100kN/m ² を超える	-	- ~ -	-	3mを超える	- ~ -	-	-
	それ以外	-	- ~ -	-	それ以外	- ~ -	-	-	それ以外	-	- ~ -	-	それ以外	- ~ -	-	-
8	100kN/m ² を超える	-	- ~ -	-	3mを超える	- ~ -	-	-	100kN/m ² を超える	-	- ~ -	-	3mを超える	- ~ -	-	-
	それ以外	-	- ~ -	-	それ以外	- ~ -	-	-	それ以外	-	- ~ -	-	それ以外	- ~ -	-	-
9	100kN/m ² を超える	1.00	0.00 ~ 3.57	157.63	3mを超える	0.00 ~ 2.09	3.93	19.85	100kN/m ² を超える	1.00	10.61 ~ 186.60	157.63	3mを超える	30.00 ~ 186.60	3.93	19.85
	それ以外	1.00	3.57 ~ 11.35	100.00	それ以外	2.09 ~ 11.35	3.00	15.16	それ以外	1.00	5.00 ~ 10.61	100.00	それ以外	5.00 ~ 30.00	3.00	15.16
10	100kN/m ² を超える	1.00	0.00 ~ 3.65	159.11	3mを超える	0.00 ~ 2.14	3.96	20.01	100kN/m ² を超える	1.00	10.57 ~ 182.47	159.11	3mを超える	30.00 ~ 182.47	3.96	20.01
	それ以外	1.00	3.65 ~ 11.44	100.00	それ以外	2.14 ~ 11.44	3.00	15.16	それ以外	1.00	5.00 ~ 10.57	100.00	それ以外	5.00 ~ 30.00	3.00	15.16
11	100kN/m ² を超える	1.00	0.00 ~ 3.79	161.56	3mを超える	0.00 ~ 2.22	4.02	20.31	100kN/m ² を超える	1.00	10.53 ~ 181.31	161.56	3mを超える	25.00 ~ 181.31	4.02	20.31
	それ以外	1.00	3.79 ~ 11.57	100.00	それ以外	2.22 ~ 11.57	3.00	15.16	それ以外	1.00	5.00 ~ 10.53	100.00	それ以外	5.00 ~ 25.00	3.00	15.16
12	100kN/m ² を超える	1.00	0.00 ~ 3.87	163.08	3mを超える	0.00 ~ 2.27	4.06	20.52	100kN/m ² を超える	1.00	10.53 ~ 180.55	163.08	3mを超える	25.00 ~ 180.55	4.06	20.52
	それ以外	1.00	3.87 ~ 11.66	100.00	それ以外	2.27 ~ 11.66	3.00	15.16	それ以外	1.00	5.00 ~ 10.53	100.00	それ以外	5.00 ~ 25.00	3.00	15.16
13	100kN/m ² を超える	1.00	0.00 ~ 3.92	164.02	3mを超える	0.00 ~ 2.31	4.09	20.67	100kN/m ² を超える	1.00	10.54 ~ 171.97	164.02	3mを超える	25.00 ~ 171.97	4.09	20.67
	それ以外	1.00	3.92 ~ 11.71	100.00	それ以外	2.31 ~ 11.71	3.00	15.16	それ以外	1.00	5.00 ~ 10.54	100.00	それ以外	5.00 ~ 25.00	3.00	15.16
14	100kN/m ² を超える	1.00	0.00 ~ 3.64	158.89	3mを超える	0.00 ~ 2.13	3.95	19.99	100kN/m ² を超える	1.00	10.58 ~ 181.96	158.89	3mを超える	30.00 ~ 181.96	3.95	19.99
	それ以外	1.00	3.64 ~ 11.42	100.00	それ以外	2.13 ~ 11.42	3.00	15.16	それ以外	1.00	5.00 ~ 10.58	100.00	それ以外	5.00 ~ 30.00	3.00	15.16
15	100kN/m ² を超える	1.00	0.00 ~ 3.91	163.86	3mを超える	0.00 ~ 2.31	4.09	20.68	100kN/m ² を超える	1.00	10.54 ~ 74.66	163.86	3mを超える	25.00 ~ 74.66	4.09	20.68
	それ以外	1.00	3.91 ~ 11.70	100.00	それ以外	2.31 ~ 11.70	3.00	15.16	それ以外	1.00	5.00 ~ 10.54	100.00	それ以外	5.00 ~ 25.00	3.00	15.16

急傾斜地の崩壊区域調査

様式3-2 建築物に作用すると想定される衝撃に関する事項(2/2)

調査年度	平成20年度
------	--------

急傾斜地の位置		箇所番号			箇所名				所在地							
		139B1024			上小川-5				釜石市甲子町第16地割							
横断 測線 番号	急傾斜地の下端に隣接する土地								急傾斜地内							
	土石等の移動の高さと力の大きさ				土石等の堆積高さとの大きさ				土石等の移動の高さと力の大きさ				土石等の堆積高さとの大きさ			
	区分	高さ (m)	下端からの距離 (m)	力の大きさ (kN/m ²)	区分	下端からの水平 距離(m)	高さ (m)	力の大きさ (kN/m ²)	区分	高さ (m)	上端からの比高 (m)	力の大きさ (kN/m ²)	区分	上端からの比高 (m)	高さ (m)	力の大きさ (kN/m ²)
16	100kN/m ² を超える	1.00	0.00 ~ 4.07	166.69	3mを超える	0.00 ~ 2.48	4.23	21.38	100kN/m ² を超える	1.00	10.72 ~ 72.43	166.69	3mを超える	25.00 ~ 72.43	4.23	21.38
	それ以外	1.00	4.07 ~ 11.85	100.00	それ以外	2.48 ~ 11.85	3.00	15.16	それ以外	1.00	5.00 ~ 10.72	100.00	それ以外	5.00 ~ 25.00	3.00	15.16
17	100kN/m ² を超える	1.00	0.00 ~ 4.10	167.29	3mを超える	0.00 ~ 2.56	4.31	21.77	100kN/m ² を超える	1.00	10.91 ~ 70.30	167.29	3mを超える	25.00 ~ 70.30	4.31	21.77
	それ以外	1.00	4.10 ~ 11.89	100.00	それ以外	2.56 ~ 11.89	3.00	15.16	それ以外	1.00	5.00 ~ 10.91	100.00	それ以外	5.00 ~ 25.00	3.00	15.16
18	100kN/m ² を超える	1.00	0.00 ~ 4.08	166.82	3mを超える	0.00 ~ 2.50	4.24	21.45	100kN/m ² を超える	1.00	10.75 ~ 70.80	166.82	3mを超える	25.00 ~ 70.80	4.24	21.45
	それ以外	1.00	4.08 ~ 11.86	100.00	それ以外	2.50 ~ 11.86	3.00	15.16	それ以外	1.00	5.00 ~ 10.75	100.00	それ以外	5.00 ~ 25.00	3.00	15.16
19	100kN/m ² を超える	1.00	0.00 ~ 4.09	167.06	3mを超える	0.00 ~ 2.52	4.26	21.55	100kN/m ² を超える	1.00	10.80 ~ 71.96	167.06	3mを超える	25.00 ~ 71.96	4.26	21.55
	それ以外	1.00	4.09 ~ 11.87	100.00	それ以外	2.52 ~ 11.87	3.00	15.16	それ以外	1.00	5.00 ~ 10.80	100.00	それ以外	5.00 ~ 25.00	3.00	15.16
20	100kN/m ² を超える	1.00	0.00 ~ 4.04	166.22	3mを超える	0.00 ~ 2.44	4.20	21.22	100kN/m ² を超える	1.00	10.67 ~ 72.21	166.22	3mを超える	25.00 ~ 72.21	4.20	21.22
	それ以外	1.00	4.04 ~ 11.83	100.00	それ以外	2.44 ~ 11.83	3.00	15.16	それ以外	1.00	5.00 ~ 10.67	100.00	それ以外	5.00 ~ 25.00	3.00	15.16
21	100kN/m ² を超える	1.00	0.00 ~ 4.11	167.50	3mを超える	0.00 ~ 2.57	4.32	21.82	100kN/m ² を超える	1.00	10.94 ~ 75.24	167.50	3mを超える	25.00 ~ 75.24	4.32	21.82
	それ以外	1.00	4.11 ~ 11.90	100.00	それ以外	2.57 ~ 11.90	3.00	15.16	それ以外	1.00	5.00 ~ 10.94	100.00	それ以外	5.00 ~ 25.00	3.00	15.16
22	100kN/m ² を超える	1.00	0.00 ~ 4.11	167.48	3mを超える	0.00 ~ 2.59	4.34	21.91	100kN/m ² を超える	1.00	10.99 ~ 73.04	167.48	3mを超える	25.00 ~ 73.04	4.34	21.91
	それ以外	1.00	4.11 ~ 11.90	100.00	それ以外	2.59 ~ 11.90	3.00	15.16	それ以外	1.00	5.00 ~ 10.99	100.00	それ以外	5.00 ~ 25.00	3.00	15.16
	100kN/m ² を超える		~		3mを超える	~			100kN/m ² を超える		~		3mを超える	~		
	それ以外		~		それ以外	~			それ以外		~		それ以外	~		
	100kN/m ² を超える		~		3mを超える	~			100kN/m ² を超える		~		3mを超える	~		
	それ以外		~		それ以外	~			それ以外		~		それ以外	~		
	100kN/m ² を超える		~		3mを超える	~			100kN/m ² を超える		~		3mを超える	~		
	それ以外		~		それ以外	~			それ以外		~		それ以外	~		
	100kN/m ² を超える		~		3mを超える	~			100kN/m ² を超える		~		3mを超える	~		
	それ以外		~		それ以外	~			それ以外		~		それ以外	~		
	100kN/m ² を超える		~		3mを超える	~			100kN/m ² を超える		~		3mを超える	~		
	それ以外		~		それ以外	~			それ以外		~		それ以外	~		