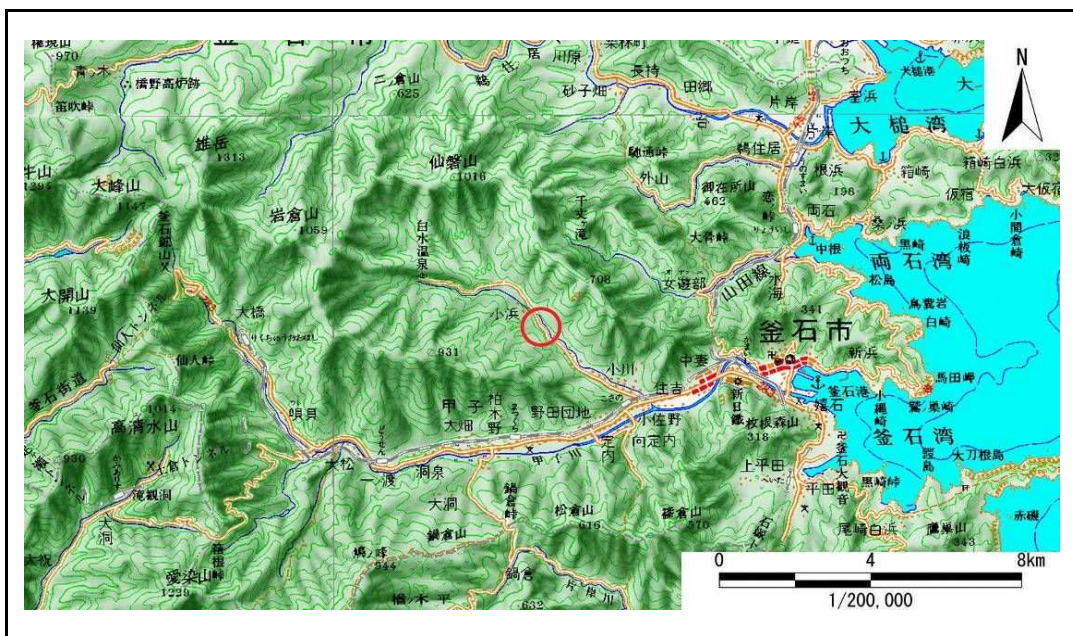


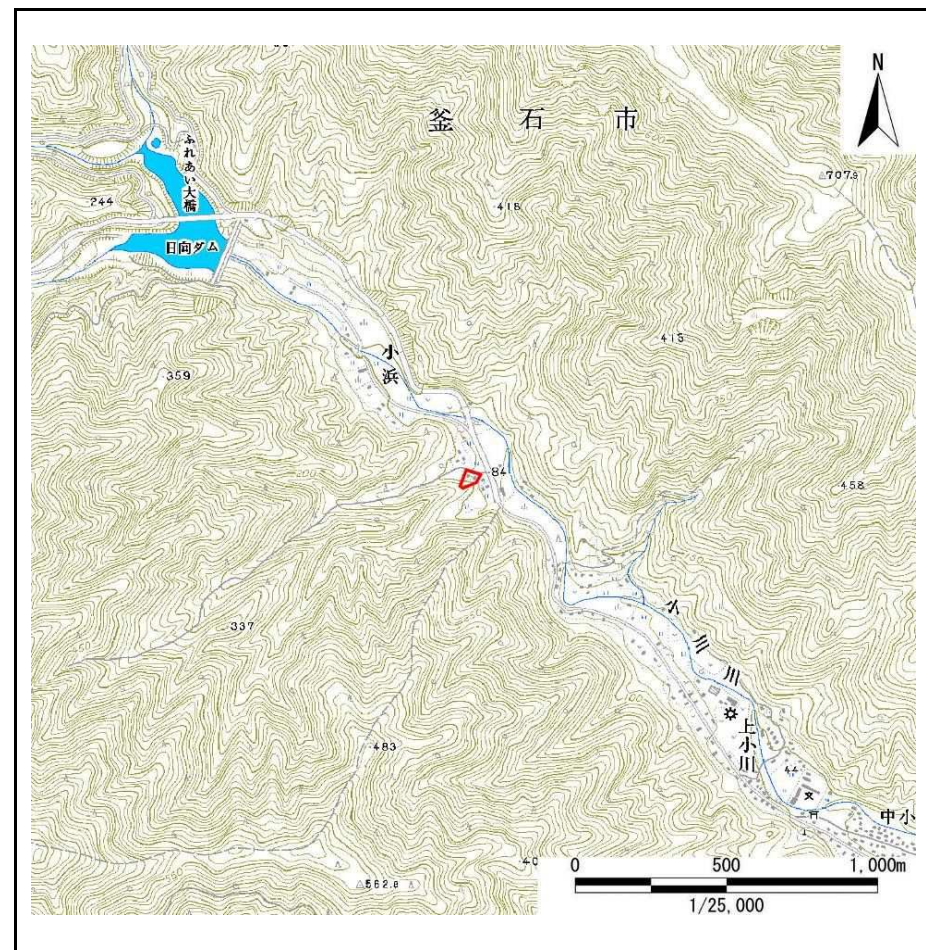
土砂災害防止に関する基礎調査(急傾斜地の崩壊)

表紙 概況、位置図

自然現象の種類	急傾斜地の崩壊
箇所番号	139B1023
箇所名	日向-11
所在地	釜石市甲子町第16地割
調査機関	釜石地方振興局



位置図(S=1:200,000)



概況図(S=1:25,000)

急傾斜地の崩壊区域調査

様式3-1 危害のおそれのある土地、著しい危害のおそれのある土地の設定図

調査年度

平成20年度

急傾斜地の位置

箇所番号

139B1023

箇所名

日向-11

所在地

釜石市甲子町第16地割



凡例

- 上端
- ▲ 下端

— 横断測線

— 危害のおそれのある土地の区域

— 著しい危害のおそれのある土地の区域

— 土石等の移動による力が 100kN/m^2 を超える範囲

— 土石等の堆積高が 3m を超える範囲

急傾斜地の崩壊区域調査

様式3-2 建築物に作用すると想定される衝撃に関する事項(1/1)

調査年度	平成20年度
------	--------

急傾斜地の位置		箇所番号			箇所名				所在地							
		139B1023			日向-11				釜石市甲子町第16地割							
横断 測線 番号	急傾斜地の下端に隣接する土地								急傾斜地内							
	土石等の移動の高さと力の大きさ				土石等の堆積高さとの大きさ				土石等の移動の高さと力の大きさ				土石等の堆積高さとの大きさ			
	区分	高さ (m)	下端からの距離 (m)	力の大きさ (kN/m ²)	区分	下端からの水平 距離(m)	高さ (m)	力の大きさ (kN/m ²)	区分	高さ (m)	上端からの比高 (m)	力の大きさ (kN/m ²)	区分	上端からの比高 (m)	高さ (m)	力の大きさ (kN/m ²)
1	100kN/m ² を超える	-	- ~ -	-	3mを超える	- ~ -	-	-	100kN/m ² を超える	-	- ~ -	-	3mを超える	- ~ -	-	-
	それ以外	1.00	0.00 ~ 4.76	59.31	それ以外	0.00 ~ 0.00	1.77	8.94	それ以外	1.00	5.00 ~ 5.00	59.31	それ以外	5.00 ~ 5.00	1.77	8.94
2	100kN/m ² を超える	-	- ~ -	-	3mを超える	- ~ -	-	-	100kN/m ² を超える	-	- ~ -	-	3mを超える	- ~ -	-	-
	それ以外	1.00	0.00 ~ 5.92	74.06	それ以外	0.00 ~ 5.92	1.91	9.65	それ以外	1.00	5.00 ~ 7.10	74.06	それ以外	5.00 ~ 7.10	1.91	9.65
3	100kN/m ² を超える	-	- ~ -	-	3mを超える	- ~ -	-	-	100kN/m ² を超える	-	- ~ -	-	3mを超える	- ~ -	-	-
	それ以外	1.00	0.00 ~ 5.12	63.82	それ以外	0.00 ~ 5.12	1.95	9.85	それ以外	1.00	5.00 ~ 6.00	63.82	それ以外	5.00 ~ 6.00	1.95	9.85
4	100kN/m ² を超える	1.00	0.00 ~ 1.14	117.26	3mを超える	- ~ -	-	-	100kN/m ² を超える	1.00	11.10 ~ 14.70	117.26	3mを超える	- ~ -	-	-
	それ以外	1.00	1.14 ~ 8.93	100.00	それ以外	0.00 ~ 8.93	2.36	11.95	それ以外	1.00	5.00 ~ 11.10	100.00	それ以外	5.00 ~ 14.70	2.36	11.95
5	100kN/m ² を超える	1.00	0.00 ~ 1.30	119.62	3mを超える	- ~ -	-	-	100kN/m ² を超える	1.00	10.61 ~ 15.00	119.62	3mを超える	- ~ -	-	-
	それ以外	1.00	1.30 ~ 9.08	100.00	それ以外	0.00 ~ 9.08	2.31	11.67	それ以外	1.00	5.00 ~ 10.61	100.00	それ以外	5.00 ~ 15.00	2.31	11.67
6	100kN/m ² を超える	1.00	0.00 ~ 0.68	110.18	3mを超える	- ~ -	-	-	100kN/m ² を超える	1.00	12.41 ~ 15.60	110.18	3mを超える	- ~ -	-	-
	それ以外	1.00	0.68 ~ 8.47	100.00	それ以外	0.00 ~ 8.47	2.11	10.67	それ以外	1.00	5.00 ~ 12.41	100.00	それ以外	5.00 ~ 15.60	2.11	10.67
7	100kN/m ² を超える	-	- ~ -	-	3mを超える	- ~ -	-	-	100kN/m ² を超える	-	- ~ -	-	3mを超える	- ~ -	-	-
	それ以外	1.00	0.00 ~ 6.76	85.48	それ以外	0.00 ~ 0.00	1.59	8.04	それ以外	1.00	5.00 ~ 9.00	85.48	それ以外	5.00 ~ 9.00	1.59	8.04
8	100kN/m ² を超える	1.00	0.00 ~ 1.16	117.50	3mを超える	- ~ -	-	-	100kN/m ² を超える	1.00	10.64 ~ 14.50	117.50	3mを超える	- ~ -	-	-
	それ以外	1.00	1.16 ~ 8.94	100.00	それ以外	0.00 ~ 8.94	2.12	10.70	それ以外	1.00	5.00 ~ 10.64	100.00	それ以外	5.00 ~ 14.50	2.12	10.70
	100kN/m ² を超える		~		3mを超える	~			100kN/m ² を超える		~		3mを超える	~		
	それ以外		~		それ以外	~			それ以外		~		それ以外	~		
	100kN/m ² を超える		~		3mを超える	~			100kN/m ² を超える		~		3mを超える	~		
	それ以外		~		それ以外	~			それ以外		~		それ以外	~		
	100kN/m ² を超える		~		3mを超える	~			100kN/m ² を超える		~		3mを超える	~		
	それ以外		~		それ以外	~			それ以外		~		それ以外	~		
	100kN/m ² を超える		~		3mを超える	~			100kN/m ² を超える		~		3mを超える	~		
	それ以外		~		それ以外	~			それ以外		~		それ以外	~		