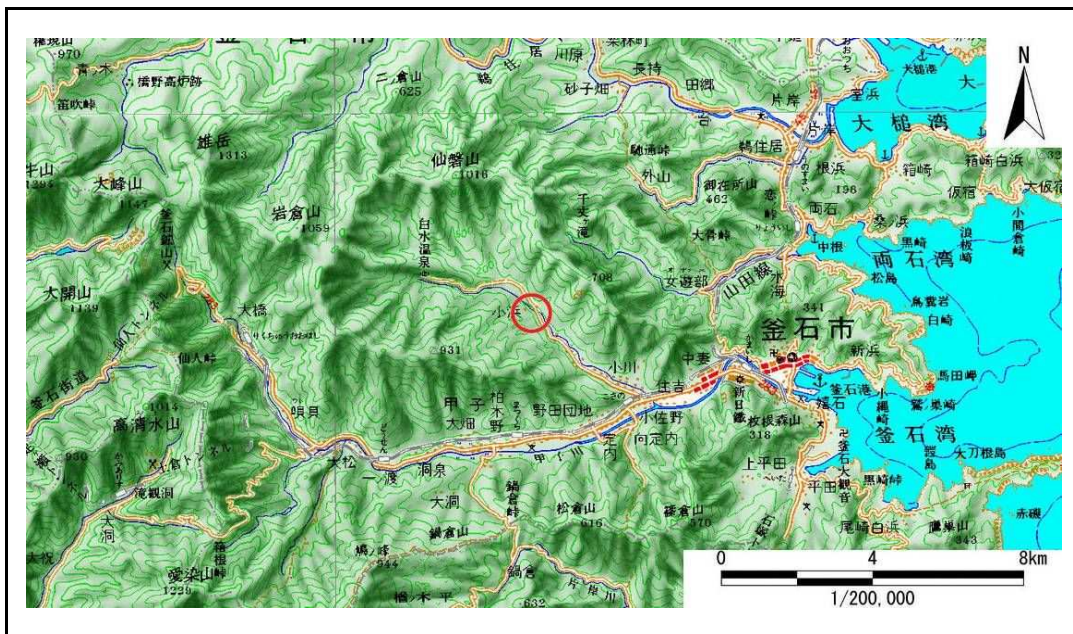


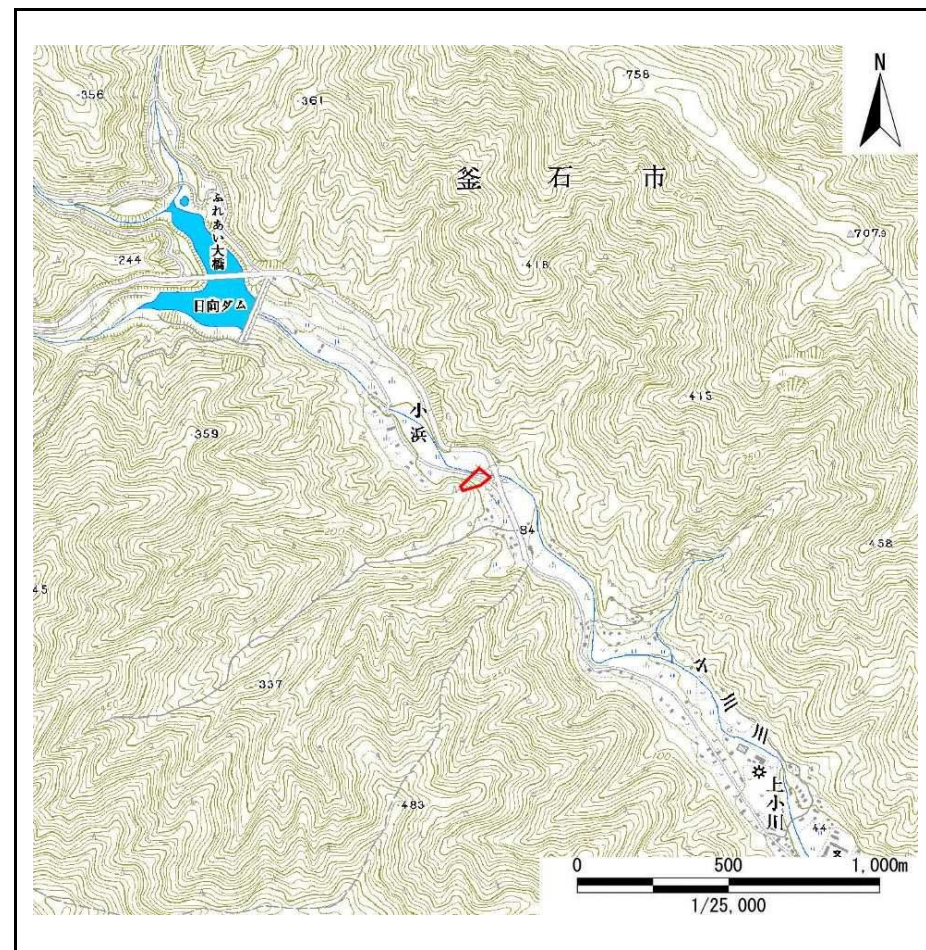
土砂災害防止に関する基礎調査(急傾斜地の崩壊)

表紙 概況、位置図

| | |
|---------|-------------|
| 自然現象の種類 | 急傾斜地の崩壊 |
| 箇所番号 | 139B1022 |
| 箇所名 | 日向-10 |
| 所在地 | 釜石市甲子町第16地割 |
| 調査機関 | 釜石地方振興局 |



位置図(S=1:200,000)



概況図(S=1:25,000)

急傾斜地の崩壊区域調査

様式3-1 危害のおそれのある土地、著しい危害のおそれのある土地の設定図

調査年度

平成20年度

急傾斜地の位置

箇所番号

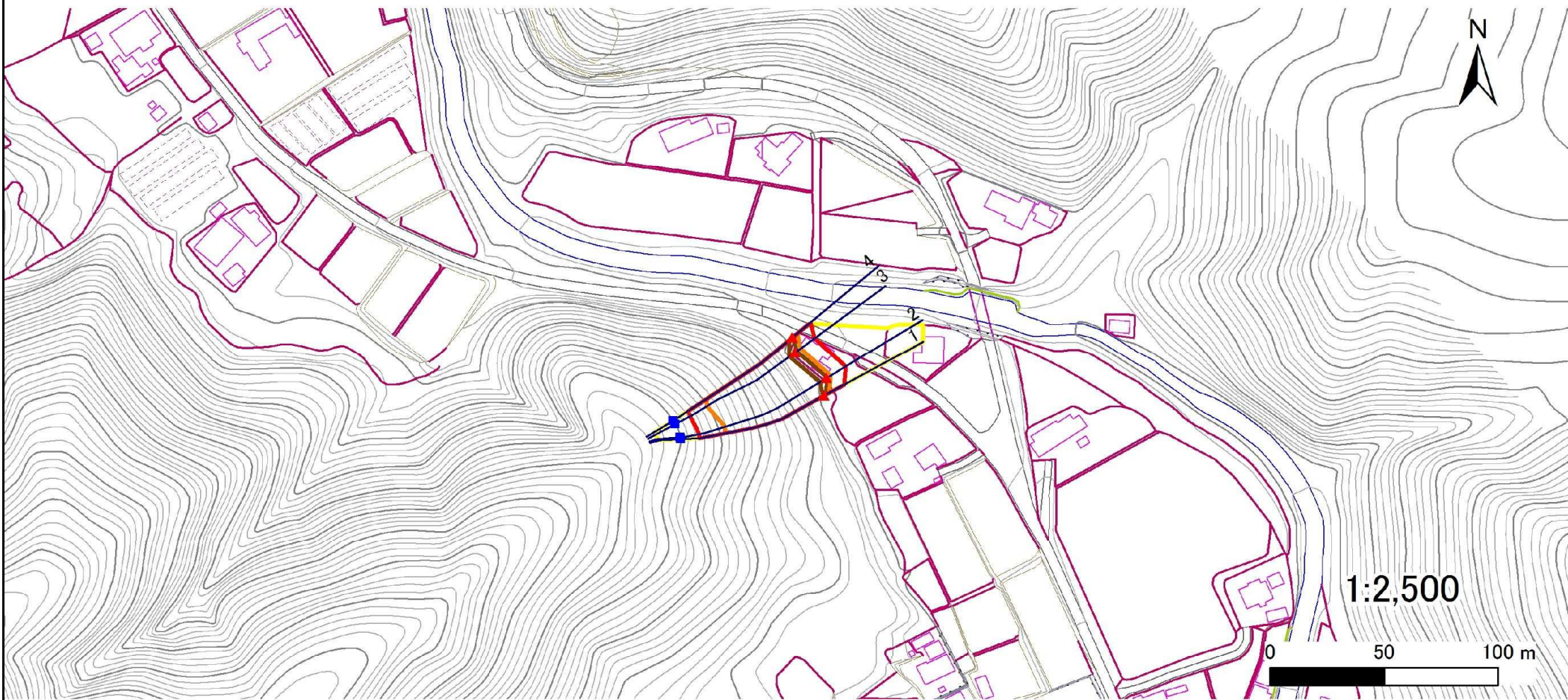
139B1022

箇所名

日向-10

所在地

釜石市甲子町第16地割



凡例

- 上端
- ▲ 下端

— 横断測線

■ 危害のおそれのある土地の区域

■ 著しい危害のおそれのある土地の区域

■ 土石等の移動による力が 100kN/m^2 を超える範囲

■ 土石等の堆積高が 3m を超える範囲

急傾斜地の崩壊区域調査

様式3-2 建築物に作用すると想定される衝撃に関する事項(1/1)

| | |
|------|--------|
| 調査年度 | 平成20年度 |
|------|--------|

| 急傾斜地の位置 | | 箇所番号 <i>139B1022</i> | | | 箇所名 | | 日向-10 | | 所在地 | | 釜石市甲子町第16地割 | | | | | |
|----------------|---------------------------|-------------------------|----------------|-------------------------------|---------------|------------------|-----------|-------------------------------|---------------------------|-----------|----------------|-------------------------------|---------------|----------------|-----------|-------------------------------|
| 横断 測線 番号 | 急傾斜地の下端に隣接する土地 | | | | | | | | 急傾斜地内 | | | | | | | |
| | 土石等の移動の高さと力の大きさ | | | | 土石等の堆積高さとの大きさ | | | | 土石等の移動の高さと力の大きさ | | | | 土石等の堆積高さとの大きさ | | | |
| | 区分 | 高さ (m) | 下端からの距離 (m) | 力の大きさ (kN/m ²) | 区分 | 下端からの水平 距離(m) | 高さ (m) | 力の大きさ (kN/m ²) | 区分 | 高さ (m) | 上端からの比高 (m) | 力の大きさ (kN/m ²) | 区分 | 上端からの比高 (m) | 高さ (m) | 力の大きさ (kN/m ²) |
| 1 | 100kN/m ² を超える | 1.00 | 0.00 ~ 2.34 | 136.56 | 3mを超える | 0.00 ~ 0.71 | 3.29 | 16.65 | 100kN/m ² を超える | 1.00 | 11.94 ~ 40.42 | 136.56 | 3mを超える | 40.00 ~ 40.42 | 3.29 | 16.65 |
| | それ以外 | 1.00 | 2.34 ~ 10.13 | 100.00 | それ以外 | 0.71 ~ 10.13 | 3.00 | 15.16 | それ以外 | 1.00 | 5.00 ~ 11.94 | 100.00 | それ以外 | 5.00 ~ 40.00 | 3.00 | 15.16 |
| 2 | 100kN/m ² を超える | 1.00 | 0.00 ~ 2.28 | 135.50 | 3mを超える | 0.00 ~ 0.68 | 3.28 | 16.57 | 100kN/m ² を超える | 1.00 | 12.09 ~ 41.92 | 135.50 | 3mを超える | 40.00 ~ 41.92 | 3.28 | 16.57 |
| | それ以外 | 1.00 | 2.28 ~ 10.06 | 100.00 | それ以外 | 0.68 ~ 10.06 | 3.00 | 15.16 | それ以外 | 1.00 | 5.00 ~ 12.09 | 100.00 | それ以外 | 5.00 ~ 40.00 | 3.00 | 15.16 |
| 3 | 100kN/m ² を超える | 1.00 | 0.00 ~ 3.09 | 149.29 | 3mを超える | 0.00 ~ 1.03 | 3.46 | 17.49 | 100kN/m ² を超える | 1.00 | 10.87 ~ 41.92 | 149.29 | 3mを超える | 40.00 ~ 41.92 | 3.46 | 17.49 |
| | それ以外 | 1.00 | 3.09 ~ 10.88 | 100.00 | それ以外 | 1.03 ~ 10.88 | 3.00 | 15.16 | それ以外 | 1.00 | 5.00 ~ 10.87 | 100.00 | それ以外 | 5.00 ~ 40.00 | 3.00 | 15.16 |
| 4 | 100kN/m ² を超える | 1.00 | 0.00 ~ 2.69 | 142.42 | 3mを超える | 0.00 ~ 0.85 | 3.36 | 17.00 | 100kN/m ² を超える | 1.00 | 11.36 ~ 41.12 | 142.42 | 3mを超える | 40.00 ~ 41.12 | 3.36 | 17.00 |
| | それ以外 | 1.00 | 2.69 ~ 10.48 | 100.00 | それ以外 | 0.85 ~ 10.48 | 3.00 | 15.16 | それ以外 | 1.00 | 5.00 ~ 11.36 | 100.00 | それ以外 | 5.00 ~ 40.00 | 3.00 | 15.16 |
| | 100kN/m ² を超える | | ~ | | 3mを超える | ~ | | | 100kN/m ² を超える | | ~ | | 3mを超える | ~ | | |
| | それ以外 | | ~ | | それ以外 | ~ | | | それ以外 | | ~ | | それ以外 | ~ | | |
| | 100kN/m ² を超える | | ~ | | 3mを超える | ~ | | | 100kN/m ² を超える | | ~ | | 3mを超える | ~ | | |
| | それ以外 | | ~ | | それ以外 | ~ | | | それ以外 | | ~ | | それ以外 | ~ | | |
| | 100kN/m ² を超える | | ~ | | 3mを超える | ~ | | | 100kN/m ² を超える | | ~ | | 3mを超える | ~ | | |
| | それ以外 | | ~ | | それ以外 | ~ | | | それ以外 | | ~ | | それ以外 | ~ | | |
| | 100kN/m ² を超える | | ~ | | 3mを超える | ~ | | | 100kN/m ² を超える | | ~ | | 3mを超える | ~ | | |
| | それ以外 | | ~ | | それ以外 | ~ | | | それ以外 | | ~ | | それ以外 | ~ | | |
| | 100kN/m ² を超える | | ~ | | 3mを超える | ~ | | | 100kN/m ² を超える | | ~ | | 3mを超える | ~ | | |
| | それ以外 | | ~ | | それ以外 | ~ | | | それ以外 | | ~ | | それ以外 | ~ | | |
| | 100kN/m ² を超える | | ~ | | 3mを超える | ~ | | | 100kN/m ² を超える | | ~ | | 3mを超える | ~ | | |
| | それ以外 | | ~ | | それ以外 | ~ | | | それ以外 | | ~ | | それ以外 | ~ | | |
| | 100kN/m ² を超える | | ~ | | 3mを超える | ~ | | | 100kN/m ² を超える | | ~ | | 3mを超える | ~ | | |
| | それ以外 | | ~ | | それ以外 | ~ | | | それ以外 | | ~ | | それ以外 | ~ | | |