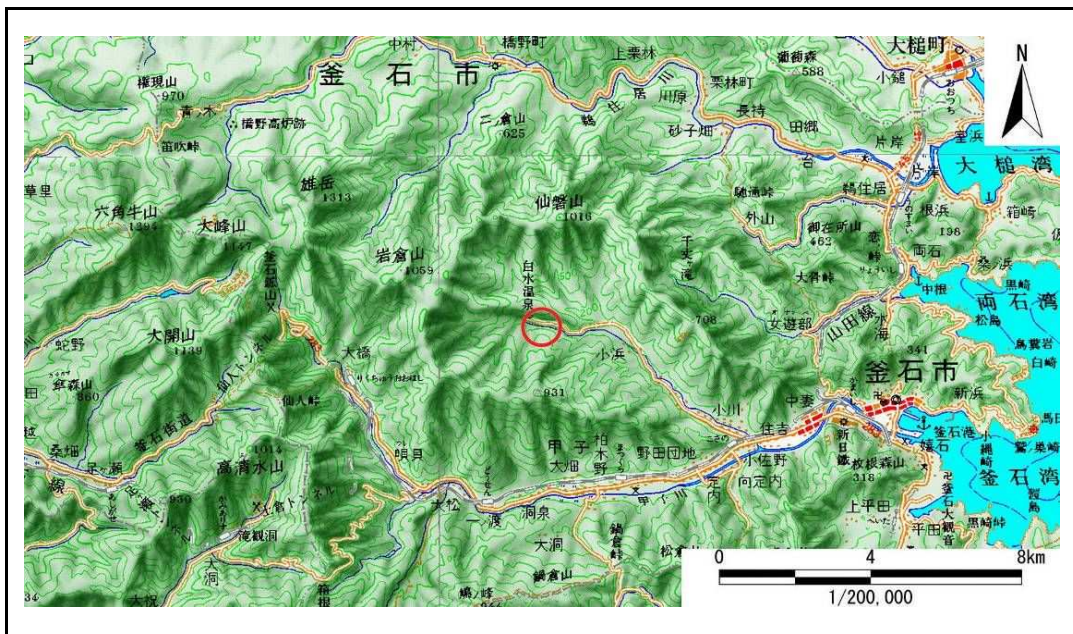


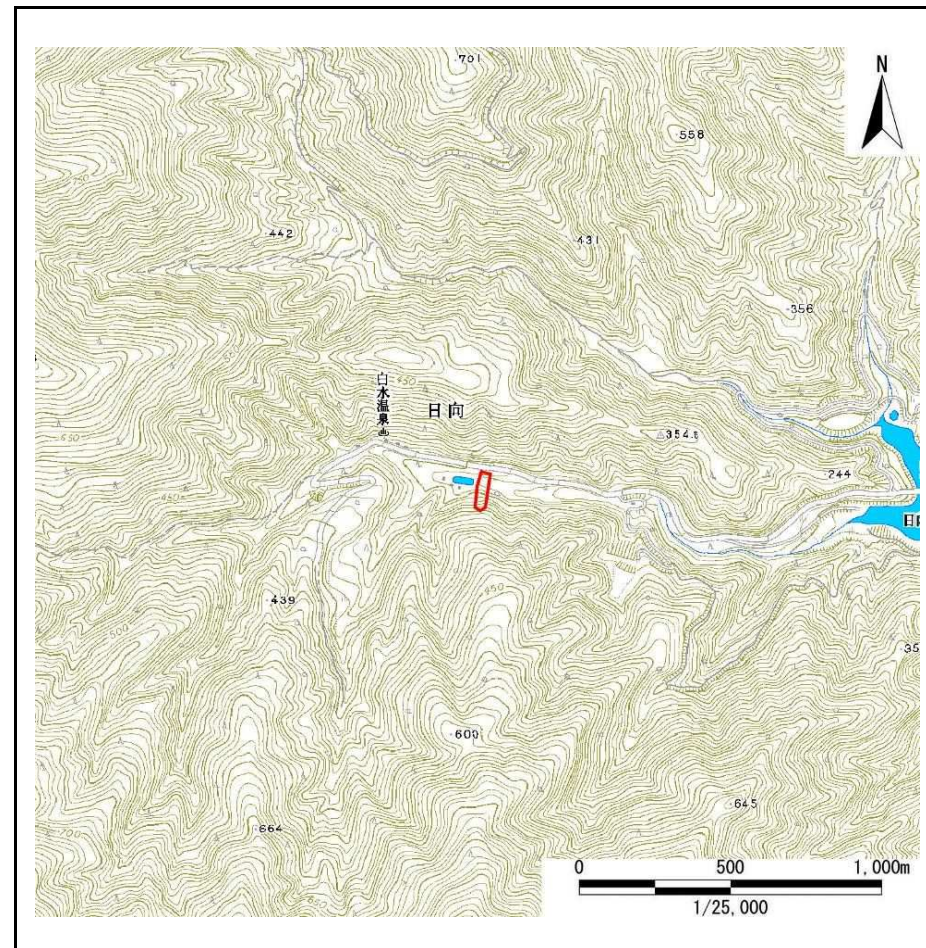
# 土砂災害防止に関する基礎調査(急傾斜地の崩壊)

表紙 概況、位置図

自然現象の種類	急傾斜地の崩壊
箇所番号	139B1016
箇所名	日向-4
所在地	釜石市甲子町第16地割
調査機関	釜石地方振興局



位置図(S=1:200,000)



概況図(S=1:25,000)

# 急傾斜地の崩壊区域調査

様式3-1 危害のおそれのある土地、著しい危害のおそれのある土地の設定図

調査年度

平成20年度

急傾斜地の位置

箇所番号

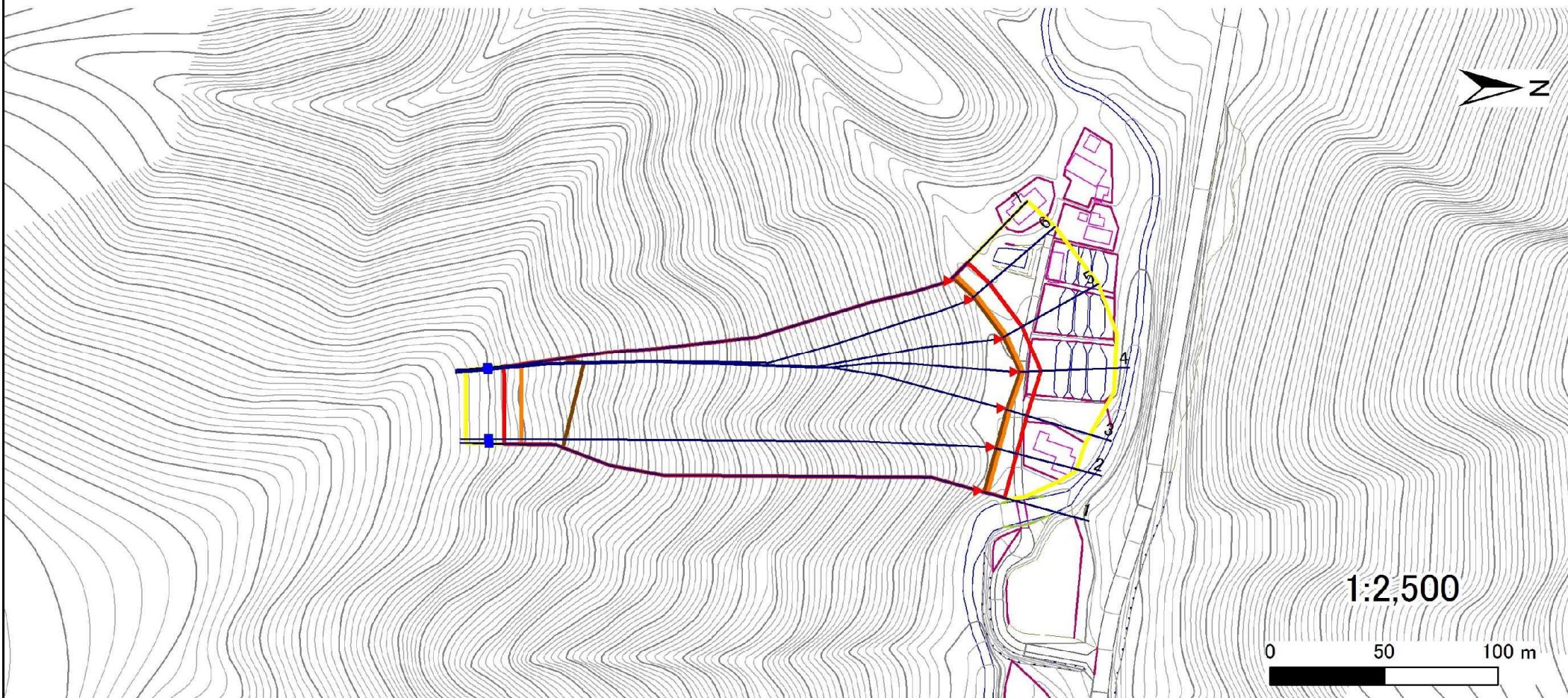
139B1016

箇所名

日向-4

所在地

釜石市甲子町第16地割



凡例

■ 上端  
▲ 下端

— 横断測線

— 危害のおそれのある土地の区域

— 著しい危害のおそれのある土地の区域

— 土石等の移動による力が100kN/m<sup>2</sup>を超える範囲

— 土石等の堆積高が3mを超える範囲

## 急傾斜地の崩壊区域調査

様式3-2 建築物に作用すると想定される衝撃に関する事項(1/1)

調査年度	平成20年度
------	--------

急傾斜地の位置		箇所番号			箇所名				日向-4		所在地		釜石市甲子町第16地割			
横断 測線 番号	急傾斜地の下端に隣接する土地								急傾斜地内							
	土石等の移動の高さと力の大きさ				土石等の堆積高さとの大きさ				土石等の移動の高さと力の大きさ				土石等の堆積高さとの大きさ			
	区分	高さ (m)	下端からの距離 (m)	力の大きさ (kN/m <sup>2</sup> )	区分	下端からの水平 距離(m)	高さ (m)	力の大きさ (kN/m <sup>2</sup> )	区分	高さ (m)	上端からの比高 (m)	力の大きさ (kN/m <sup>2</sup> )	区分	上端からの比高 (m)	高さ (m)	力の大きさ (kN/m <sup>2</sup> )
1	100kN/m <sup>2</sup> を超える	1.00	0.00 ~ 3.81	162.04	3mを超える	0.00 ~ 2.23	4.03	20.37	100kN/m <sup>2</sup> を超える	1.00	10.53 ~ 167.46	162.04	3mを超える	25.00 ~ 167.46	4.03	20.37
	それ以外	1.00	3.81 ~ 11.60	100.00	それ以外	2.23 ~ 11.60	3.00	15.16	それ以外	1.00	5.00 ~ 10.53	100.00	それ以外	5.00 ~ 25.00	3.00	15.16
2	100kN/m <sup>2</sup> を超える	1.00	0.00 ~ 3.71	160.11	3mを超える	0.00 ~ 2.17	3.98	20.13	100kN/m <sup>2</sup> を超える	1.00	10.55 ~ 164.60	160.11	3mを超える	25.00 ~ 164.60	3.98	20.13
	それ以外	1.00	3.71 ~ 11.49	100.00	それ以外	2.17 ~ 11.49	3.00	15.16	それ以外	1.00	5.00 ~ 10.55	100.00	それ以外	5.00 ~ 25.00	3.00	15.16
3	100kN/m <sup>2</sup> を超える	1.00	0.00 ~ 3.50	156.43	3mを超える	0.00 ~ 2.06	3.90	19.73	100kN/m <sup>2</sup> を超える	1.00	10.65 ~ 162.54	156.43	3mを超える	30.00 ~ 162.54	3.90	19.73
	それ以外	1.00	3.50 ~ 11.28	100.00	それ以外	2.06 ~ 11.28	3.00	15.16	それ以外	1.00	5.00 ~ 10.65	100.00	それ以外	5.00 ~ 30.00	3.00	15.16
4	100kN/m <sup>2</sup> を超える	1.00	0.00 ~ 3.38	154.33	3mを超える	0.00 ~ 2.00	3.87	19.54	100kN/m <sup>2</sup> を超える	1.00	10.74 ~ 161.45	154.33	3mを超える	30.00 ~ 161.45	3.87	19.54
	それ以外	1.00	3.38 ~ 11.17	100.00	それ以外	2.00 ~ 11.17	3.00	15.16	それ以外	1.00	5.00 ~ 10.74	100.00	それ以外	5.00 ~ 30.00	3.00	15.16
5	100kN/m <sup>2</sup> を超える	1.00	0.00 ~ 3.50	156.46	3mを超える	0.00 ~ 2.06	3.90	19.74	100kN/m <sup>2</sup> を超える	1.00	10.65 ~ 160.96	156.46	3mを超える	30.00 ~ 160.96	3.90	19.74
	それ以外	1.00	3.50 ~ 11.29	100.00	それ以外	2.06 ~ 11.29	3.00	15.16	それ以外	1.00	5.00 ~ 10.65	100.00	それ以外	5.00 ~ 30.00	3.00	15.16
6	100kN/m <sup>2</sup> を超える	1.00	0.00 ~ 3.61	158.37	3mを超える	0.00 ~ 2.11	3.94	19.93	100kN/m <sup>2</sup> を超える	1.00	10.59 ~ 157.72	158.37	3mを超える	30.00 ~ 157.72	3.94	19.93
	それ以外	1.00	3.61 ~ 11.39	100.00	それ以外	2.11 ~ 11.39	3.00	15.16	それ以外	1.00	5.00 ~ 10.59	100.00	それ以外	5.00 ~ 30.00	3.00	15.16
7	100kN/m <sup>2</sup> を超える	1.00	0.00 ~ 3.76	161.03	3mを超える	0.00 ~ 2.20	4.00	20.24	100kN/m <sup>2</sup> を超える	1.00	10.54 ~ 156.69	161.03	3mを超える	25.00 ~ 156.69	4.00	20.24
	それ以外	1.00	3.76 ~ 11.54	100.00	それ以外	2.20 ~ 11.54	3.00	15.16	それ以外	1.00	5.00 ~ 10.54	100.00	それ以外	5.00 ~ 25.00	3.00	15.16
	100kN/m <sup>2</sup> を超える		~		3mを超える	~			100kN/m <sup>2</sup> を超える		~		3mを超える	~		
	それ以外		~		それ以外	~			それ以外		~		それ以外	~		
	100kN/m <sup>2</sup> を超える		~		3mを超える	~			100kN/m <sup>2</sup> を超える		~		3mを超える	~		
	それ以外		~		それ以外	~			それ以外		~		それ以外	~		
	100kN/m <sup>2</sup> を超える		~		3mを超える	~			100kN/m <sup>2</sup> を超える		~		3mを超える	~		
	それ以外		~		それ以外	~			それ以外		~		それ以外	~		
	100kN/m <sup>2</sup> を超える		~		3mを超える	~			100kN/m <sup>2</sup> を超える		~		3mを超える	~		
	それ以外		~		それ以外	~			それ以外		~		それ以外	~		
	100kN/m <sup>2</sup> を超える		~		3mを超える	~			100kN/m <sup>2</sup> を超える		~		3mを超える	~		
	それ以外		~		それ以外	~			それ以外		~		それ以外	~		