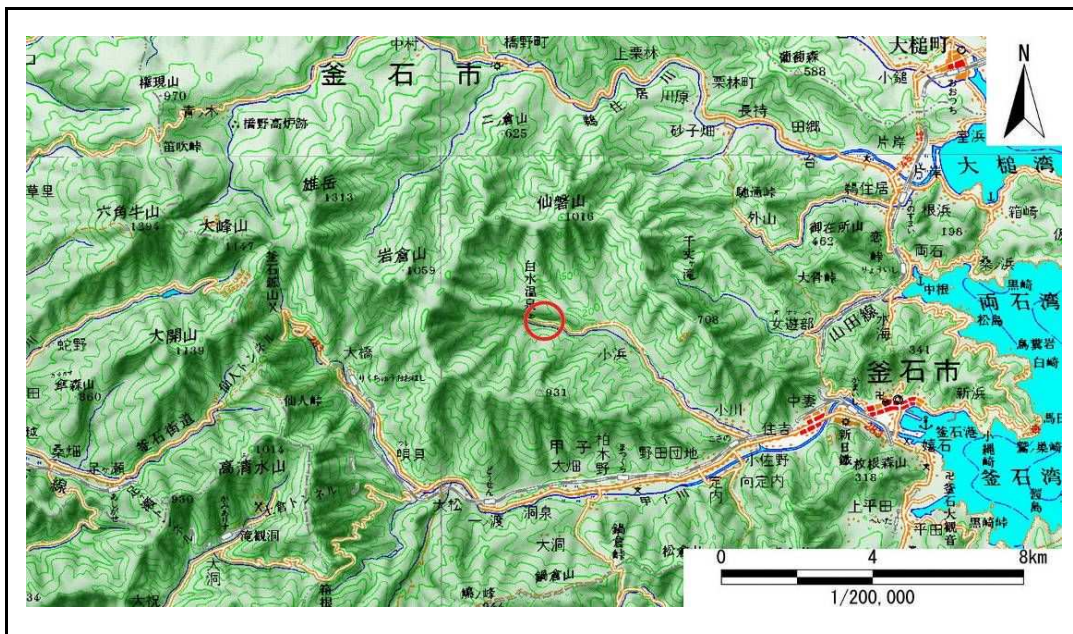


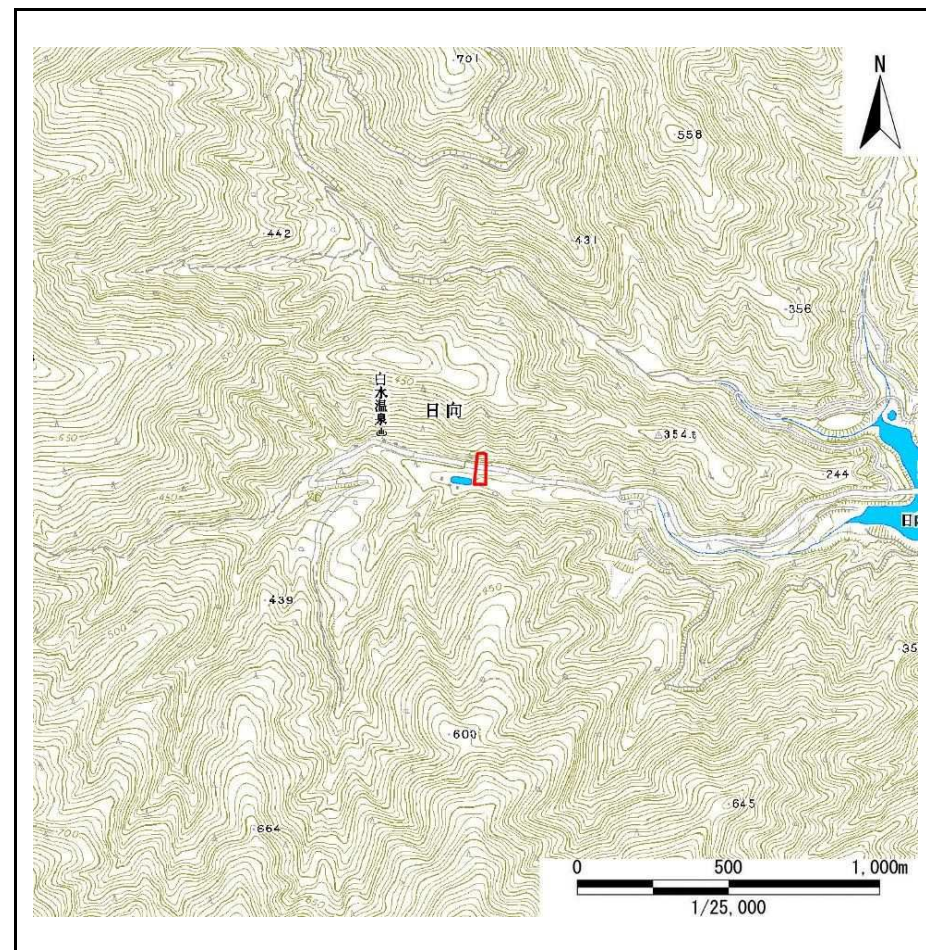
土砂災害防止に関する基礎調査(急傾斜地の崩壊)

表紙 概況、位置図

自然現象の種類	急傾斜地の崩壊
箇所番号	139B1015
箇所名	日向-3
所在地	釜石市甲子町第16地割
調査機関	釜石地方振興局



位置図(S=1:200,000)



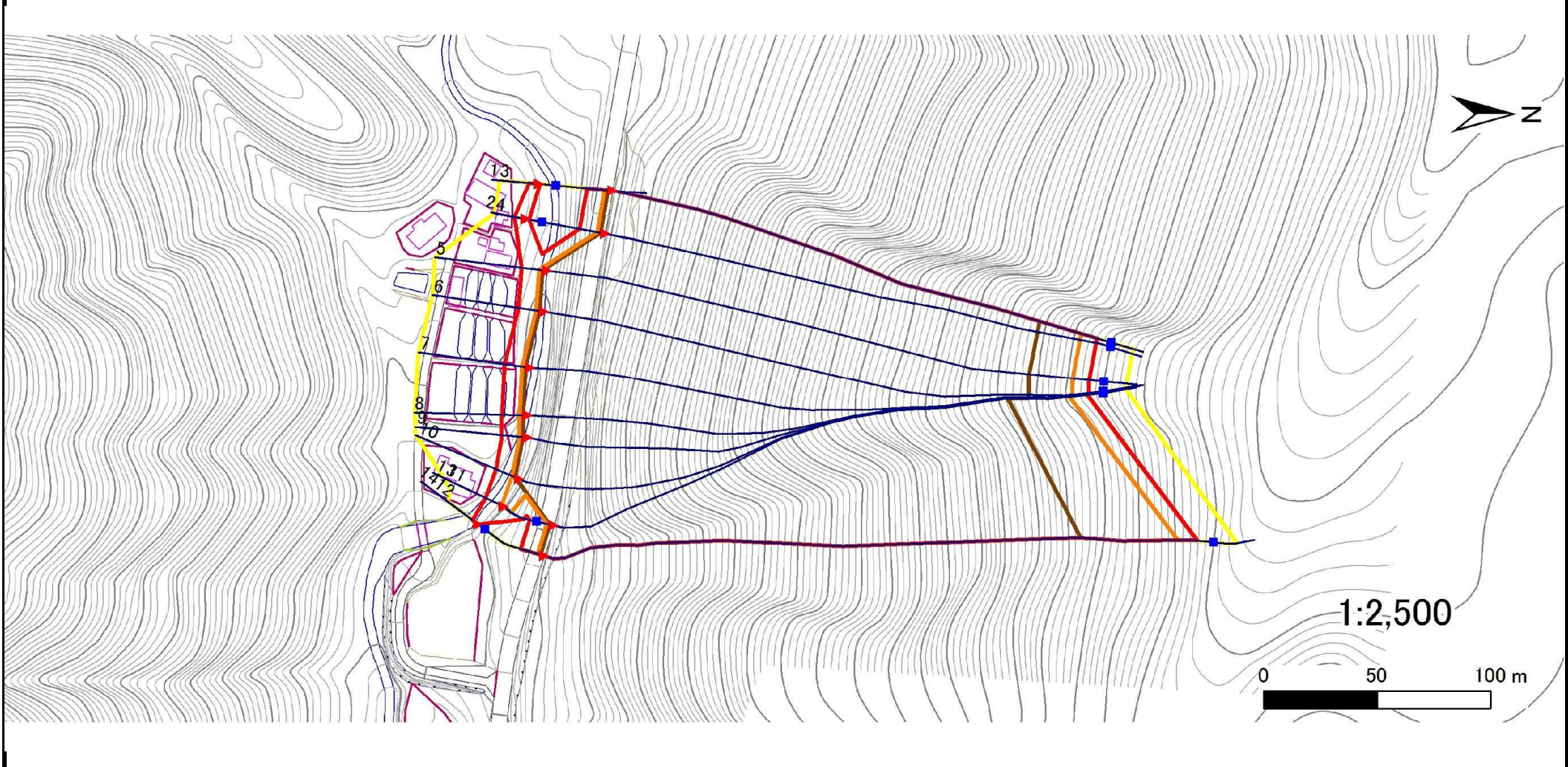
概況図(S=1:25,000)

急傾斜地の崩壊区域調査

様式3-1 危害のおそれのある土地、著しい危害のおそれのある土地の設定図

調査年度 平成20年度

急傾斜地の位置	箇所番号	箇所名	日向-3	所在地	釜石市甲子町第16地割
---------	------	-----	------	-----	-------------



凡例	■ 上端	— 横断測線	▭ 危害のおそれのある土地の区域	▭ 土石等の移動による力が100kN/m ² を超える範囲
	▲ 下端		▭ 著しい危害のおそれのある土地の区域	▭ 土石等の堆積高が3mを超える範囲

急傾斜地の崩壊区域調査

様式3-2 建築物に作用すると想定される衝撃に関する事項(1/1)

													調査年度	平成20年度						
急傾斜地の位置		箇所番号			139B1015			箇所名			日向-3			所在地			釜石市甲子町第16地割			
横断 測線 番号	急傾斜地の下端に隣接する土地								急傾斜地内											
	土石等の移動の高さと力の大きさ				土石等の堆積高さとの大きさ				土石等の移動の高さと力の大きさ				土石等の堆積高さとの大きさ							
	区分	高さ (m)	下端からの距離 (m)	力の大きさ (kN/m ²)	区分	下端からの水平 距離(m)	高さ (m)	力の大きさ (kN/m ²)	区分	高さ (m)	上端からの比高 (m)	力の大きさ (kN/m ²)	区分	上端からの比高 (m)	高さ (m)	力の大きさ (kN/m ²)				
1	100kN/m ² を超える	-	- ~ -	-	3mを超える	- ~ -	-	-	100kN/m ² を超える	-	- ~ -	-	3mを超える	- ~ -	-	-				
	それ以外	1.00	0.00 ~ 4.77	59.44	それ以外	0.00 ~ 0.00	1.70	8.59	それ以外	1.00	5.00 ~ 5.00	59.44	それ以外	5.00 ~ 5.00	1.70	8.59				
2	100kN/m ² を超える	-	- ~ -	-	3mを超える	- ~ -	-	-	100kN/m ² を超える	-	- ~ -	-	3mを超える	- ~ -	-	-				
	それ以外	1.00	0.00 ~ 5.39	67.29	それ以外	0.00 ~ 5.39	1.83	9.27	それ以外	1.00	5.00 ~ 6.00	67.29	それ以外	5.00 ~ 6.00	1.83	9.27				
3	100kN/m ² を超える	1.00	0.00 ~ 3.74	160.70	3mを超える	0.00 ~ 2.19	4.00	20.20	100kN/m ² を超える	1.00	10.54 ~ 173.91	160.70	3mを超える	25.00 ~ 173.91	4.00	20.20				
	それ以外	1.00	3.74 ~ 11.52	100.00	それ以外	2.19 ~ 11.52	3.00	15.16	それ以外	1.00	5.00 ~ 10.54	100.00	それ以外	5.00 ~ 25.00	3.00	15.16				
4	100kN/m ² を超える	1.00	0.00 ~ 3.78	161.46	3mを超える	0.00 ~ 2.21	4.02	20.30	100kN/m ² を超える	1.00	10.53 ~ 174.06	161.46	3mを超える	25.00 ~ 174.06	4.02	20.30				
	それ以外	1.00	3.78 ~ 11.57	100.00	それ以外	2.21 ~ 11.57	3.00	15.16	それ以外	1.00	5.00 ~ 10.53	100.00	それ以外	5.00 ~ 25.00	3.00	15.16				
5	100kN/m ² を超える	1.00	0.00 ~ 3.74	160.75	3mを超える	0.00 ~ 2.19	4.00	20.20	100kN/m ² を超える	1.00	10.54 ~ 189.12	160.75	3mを超える	25.00 ~ 189.12	4.00	20.20				
	それ以外	1.00	3.74 ~ 11.53	100.00	それ以外	2.19 ~ 11.53	3.00	15.16	それ以外	1.00	5.00 ~ 10.54	100.00	それ以外	5.00 ~ 25.00	3.00	15.16				
6	100kN/m ² を超える	1.00	0.00 ~ 3.75	160.85	3mを超える	0.00 ~ 2.19	4.00	20.22	100kN/m ² を超える	1.00	10.54 ~ 189.32	160.85	3mを超える	25.00 ~ 189.32	4.00	20.22				
	それ以外	1.00	3.75 ~ 11.53	100.00	それ以外	2.19 ~ 11.53	3.00	15.16	それ以外	1.00	5.00 ~ 10.54	100.00	それ以外	5.00 ~ 25.00	3.00	15.16				
7	100kN/m ² を超える	1.00	0.00 ~ 3.75	160.85	3mを超える	0.00 ~ 2.19	4.00	20.22	100kN/m ² を超える	1.00	10.54 ~ 192.20	160.85	3mを超える	25.00 ~ 192.20	4.00	20.22				
	それ以外	1.00	3.75 ~ 11.53	100.00	それ以外	2.19 ~ 11.53	3.00	15.16	それ以外	1.00	5.00 ~ 10.54	100.00	それ以外	5.00 ~ 25.00	3.00	15.16				
8	100kN/m ² を超える	1.00	0.00 ~ 3.74	160.73	3mを超える	0.00 ~ 2.19	4.00	20.20	100kN/m ² を超える	1.00	10.54 ~ 192.52	160.73	3mを超える	25.00 ~ 192.52	4.00	20.20				
	それ以外	1.00	3.74 ~ 11.53	100.00	それ以外	2.19 ~ 11.53	3.00	15.16	それ以外	1.00	5.00 ~ 10.54	100.00	それ以外	5.00 ~ 25.00	3.00	15.16				
9	100kN/m ² を超える	1.00	0.00 ~ 3.73	160.58	3mを超える	0.00 ~ 2.18	3.99	20.18	100kN/m ² を超える	1.00	10.54 ~ 193.09	160.58	3mを超える	25.00 ~ 193.09	3.99	20.18				
	それ以外	1.00	3.73 ~ 11.52	100.00	それ以外	2.18 ~ 11.52	3.00	15.16	それ以外	1.00	5.00 ~ 10.54	100.00	それ以外	5.00 ~ 25.00	3.00	15.16				
10	100kN/m ² を超える	1.00	0.00 ~ 3.65	159.03	3mを超える	0.00 ~ 2.13	3.96	20.00	100kN/m ² を超える	1.00	10.57 ~ 194.43	159.03	3mを超える	30.00 ~ 194.43	3.96	20.00				
	それ以外	1.00	3.65 ~ 11.43	100.00	それ以外	2.13 ~ 11.43	3.00	15.16	それ以外	1.00	5.00 ~ 10.57	100.00	それ以外	5.00 ~ 30.00	3.00	15.16				
11	100kN/m ² を超える	1.00	0.00 ~ 3.47	155.88	3mを超える	0.00 ~ 2.04	3.89	19.68	100kN/m ² を超える	1.00	10.67 ~ 179.65	155.88	3mを超える	30.00 ~ 179.65	3.89	19.68				
	それ以外	1.00	3.47 ~ 11.25	100.00	それ以外	2.04 ~ 11.25	3.00	15.16	それ以外	1.00	5.00 ~ 10.67	100.00	それ以外	5.00 ~ 30.00	3.00	15.16				
12	100kN/m ² を超える	1.00	0.00 ~ 3.24	151.87	3mを超える	0.00 ~ 1.93	3.82	19.33	100kN/m ² を超える	1.00	10.86 ~ 201.31	151.87	3mを超える	40.00 ~ 201.31	3.82	19.33				
	それ以外	1.00	3.24 ~ 11.03	100.00	それ以外	1.93 ~ 11.03	3.00	15.16	それ以外	1.00	5.00 ~ 10.86	100.00	それ以外	5.00 ~ 40.00	3.00	15.16				
13	100kN/m ² を超える	1.00	0.00 ~ 1.21	118.25	3mを超える	- ~ -	-	-	100kN/m ² を超える	1.00	11.00 ~ 14.80	118.25	3mを超える	- ~ -	-	-				
	それ以外	1.00	1.21 ~ 8.99	100.00	それ以外	0.00 ~ 8.99	2.35	11.86	それ以外	1.00	5.00 ~ 11.00	100.00	それ以外	5.00 ~ 14.80	2.35	11.86				
14	100kN/m ² を超える	-	- ~ -	-	3mを超える	- ~ -	-	-	100kN/m ² を超える	-	- ~ -	-	3mを超える	- ~ -	-	-				
	それ以外	1.00	0.00 ~ 3.28	41.73	それ以外	0.00 ~ 3.28	2.26	11.42	それ以外	1.00	5.00 ~ 5.00	41.73	それ以外	5.00 ~ 5.00	2.26	11.42				
	100kN/m ² を超える		~		3mを超える	~			100kN/m ² を超える		~		3mを超える	~						
	それ以外		~		それ以外	~			それ以外		~		それ以外	~						