

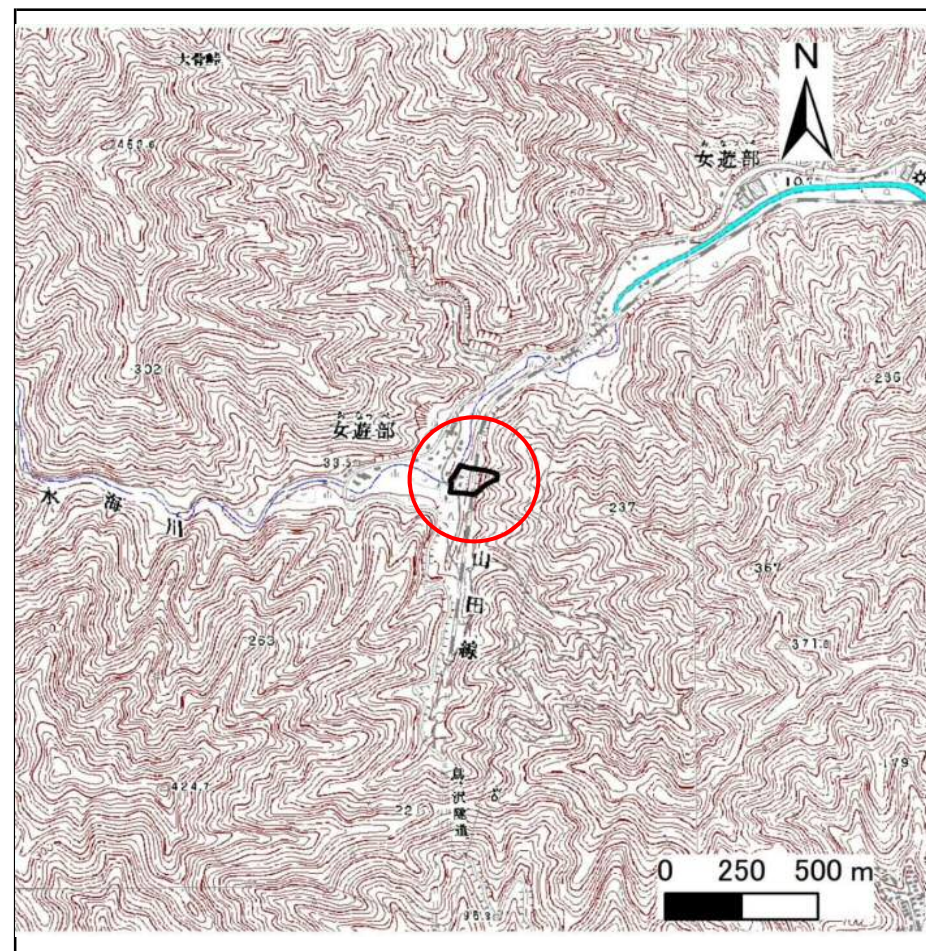
# 土砂災害防止に関する基礎調査(急傾斜地の崩壊)

表紙 概況、位置図

自然現象の種類	急傾斜地の崩壊
箇所番号	139B1014
箇所名	女遊部-7
所在地	釜石市両石町第4地割
調査機関	沿岸広域振興局土木部



位置図(S=1:200,000)



概況図(S=1:25,000)

国土地理院の数値地図200000(地図画像)『盛岡、一関』及び数値地図25000(地図画像)『小佐野、釜石』を掲載

# 急傾斜地の崩壊区域調書

様式3-1 危害のおそれのある土地、著しい危害のおそれのある土地の設定図

調査年度

平成29年度

急傾斜地の位置

箇所番号

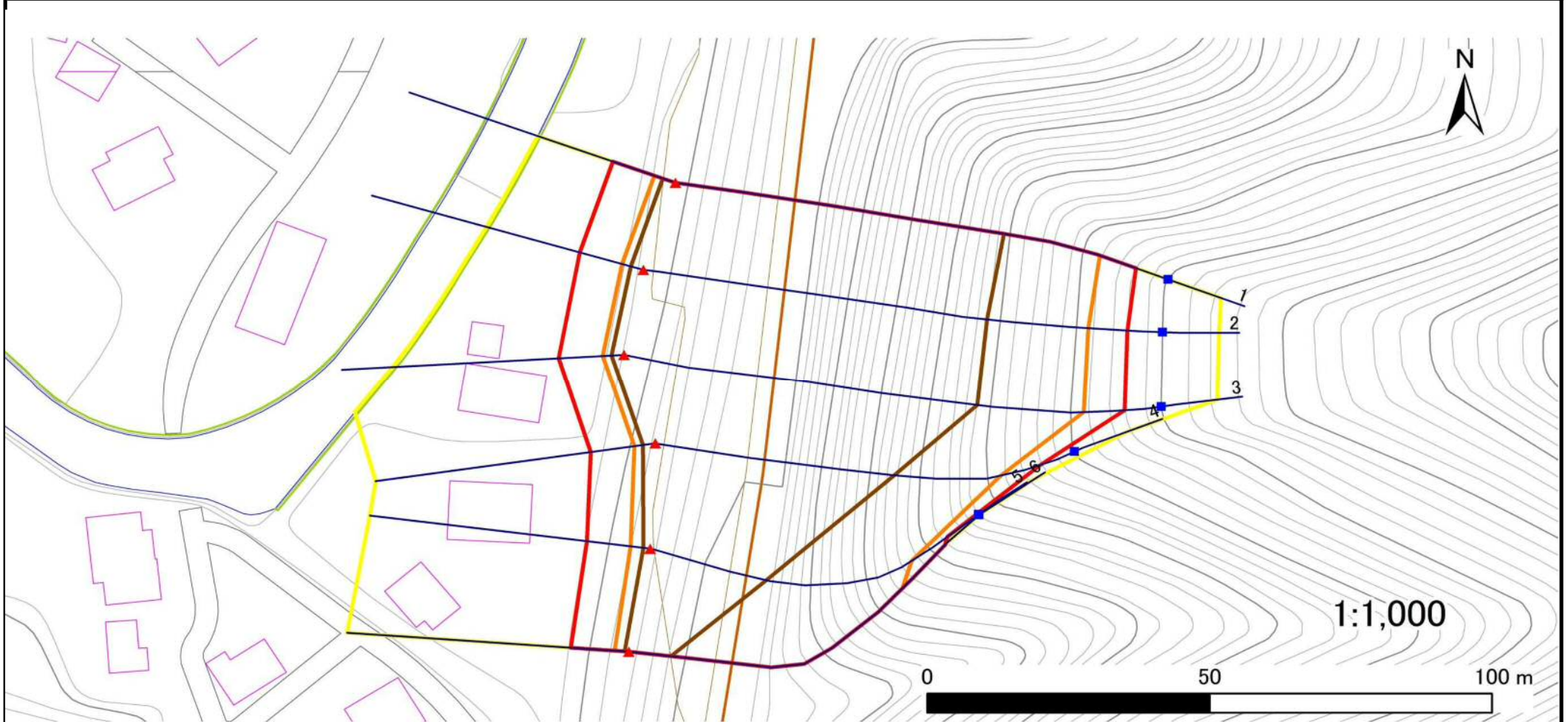
139B1014

箇所名

女遊部-7

所在地

釜石市両石町第4地割



凡例

■ 上端  
▲ 下端

— 横断測線

— 危害のおそれのある土地の区域

— 著しい危害のおそれのある土地の区域

— 土石等の移動による力が $100\text{kN/m}^2$ を超える範囲

— 土石等の堆積高が $3\text{m}$ を超える範囲

## 急傾斜地の崩壊区域調書

様式3-2 建築物に作用すると想定される衝撃に関する事項(1/1)

調査年度

平成29年度

急傾斜地の位置		箇所番号		139B1014		箇所名		女遊部-7		所在地		釜石市両石町第4地割				
横断 測線 番号	急傾斜地の下端に隣接する土地								急傾斜地内							
	土石等の移動の高さと力の大きさ				土石等の堆積高さとの大きさ				土石等の移動の高さと力の大きさ				土石等の堆積高さとの大きさ			
	区分	高さ (m)	下端からの距離 (m)	力の大きさ (kN/m <sup>2</sup> )	区分	下端からの水平 距離(m)	高さ (m)	力の大きさ (kN/m <sup>2</sup> )	区分	高さ (m)	上端からの比高 (m)	力の大きさ (kN/m <sup>2</sup> )	区分	上端からの比高 (m)	高さ (m)	力の大きさ (kN/m <sup>2</sup> )
1	100kN/m <sup>2</sup> を超える	1.00	0.00 ~ 4.00	165.36	3mを超える	0.00 ~ 2.39	4.15	22.22	100kN/m <sup>2</sup> を超える	1.00	10.60 ~ 73.54	165.36	3mを超える	25.00 ~ 73.54	4.15	22.22
	それ以外	1.00	4.00 ~ 11.78	100.00	それ以外	2.39 ~ 11.78	3.00	16.05	それ以外	1.00	5.00 ~ 10.60	100.00	それ以外	5.00 ~ 25.00	3.00	16.05
2	100kN/m <sup>2</sup> を超える	1.00	0.00 ~ 3.93	164.21	3mを超える	0.00 ~ 2.33	4.10	21.97	100kN/m <sup>2</sup> を超える	1.00	10.55 ~ 74.34	164.21	3mを超える	25.00 ~ 74.34	4.10	21.97
	それ以外	1.00	3.93 ~ 11.72	100.00	それ以外	2.33 ~ 11.72	3.00	16.05	それ以外	1.00	5.00 ~ 10.55	100.00	それ以外	5.00 ~ 25.00	3.00	16.05
3	100kN/m <sup>2</sup> を超える	1.00	0.00 ~ 3.79	161.57	3mを超える	0.00 ~ 2.22	4.02	21.53	100kN/m <sup>2</sup> を超える	1.00	10.53 ~ 73.41	161.57	3mを超える	25.00 ~ 73.41	4.02	21.53
	それ以外	1.00	3.79 ~ 11.57	100.00	それ以外	2.22 ~ 11.57	3.00	16.05	それ以外	1.00	5.00 ~ 10.53	100.00	それ以外	5.00 ~ 25.00	3.00	16.05
4	100kN/m <sup>2</sup> を超える	1.00	0.00 ~ 3.74	160.80	3mを超える	0.00 ~ 2.22	4.02	21.51	100kN/m <sup>2</sup> を超える	1.00	10.53 ~ 57.63	160.80	3mを超える	25.00 ~ 57.63	4.02	21.51
	それ以外	1.00	3.74 ~ 11.53	100.00	それ以外	2.22 ~ 11.53	3.00	16.05	それ以外	1.00	5.00 ~ 10.53	100.00	それ以外	5.00 ~ 25.00	3.00	16.05
5	100kN/m <sup>2</sup> を超える	1.00	0.00 ~ 3.48	156.00	3mを超える	0.00 ~ 1.21	3.57	19.09	100kN/m <sup>2</sup> を超える	1.00	10.60 ~ 45.58	156.00	3mを超える	30.00 ~ 45.58	3.57	19.09
	それ以外	1.00	3.48 ~ 11.26	100.00	それ以外	1.21 ~ 11.26	3.00	16.05	それ以外	1.00	5.00 ~ 10.60	100.00	それ以外	5.00 ~ 30.00	3.00	16.05
6	100kN/m <sup>2</sup> を超える	1.00	0.00 ~ 2.49	139.04	3mを超える	0.00 ~ 0.75	3.32	17.74	100kN/m <sup>2</sup> を超える	1.00	11.74 ~ 44.59	139.04	3mを超える	40.00 ~ 44.59	3.32	17.74
	それ以外	1.00	2.49 ~ 10.28	100.00	それ以外	0.75 ~ 10.28	3.00	16.05	それ以外	1.00	5.00 ~ 11.74	100.00	それ以外	5.00 ~ 40.00	3.00	16.05
	100kN/m <sup>2</sup> を超える		~		3mを超える	~			100kN/m <sup>2</sup> を超える		~		3mを超える	~		
	それ以外		~		それ以外	~			それ以外		~		それ以外	~		
	100kN/m <sup>2</sup> を超える		~		3mを超える	~			100kN/m <sup>2</sup> を超える		~		3mを超える	~		
	それ以外		~		それ以外	~			それ以外		~		それ以外	~		
	100kN/m <sup>2</sup> を超える		~		3mを超える	~			100kN/m <sup>2</sup> を超える		~		3mを超える	~		
	それ以外		~		それ以外	~			それ以外		~		それ以外	~		
	100kN/m <sup>2</sup> を超える		~		3mを超える	~			100kN/m <sup>2</sup> を超える		~		3mを超える	~		
	それ以外		~		それ以外	~			それ以外		~		それ以外	~		
	100kN/m <sup>2</sup> を超える		~		3mを超える	~			100kN/m <sup>2</sup> を超える		~		3mを超える	~		
	それ以外		~		それ以外	~			それ以外		~		それ以外	~		
	100kN/m <sup>2</sup> を超える		~		3mを超える	~			100kN/m <sup>2</sup> を超える		~		3mを超える	~		
	それ以外		~		それ以外	~			それ以外		~		それ以外	~		