

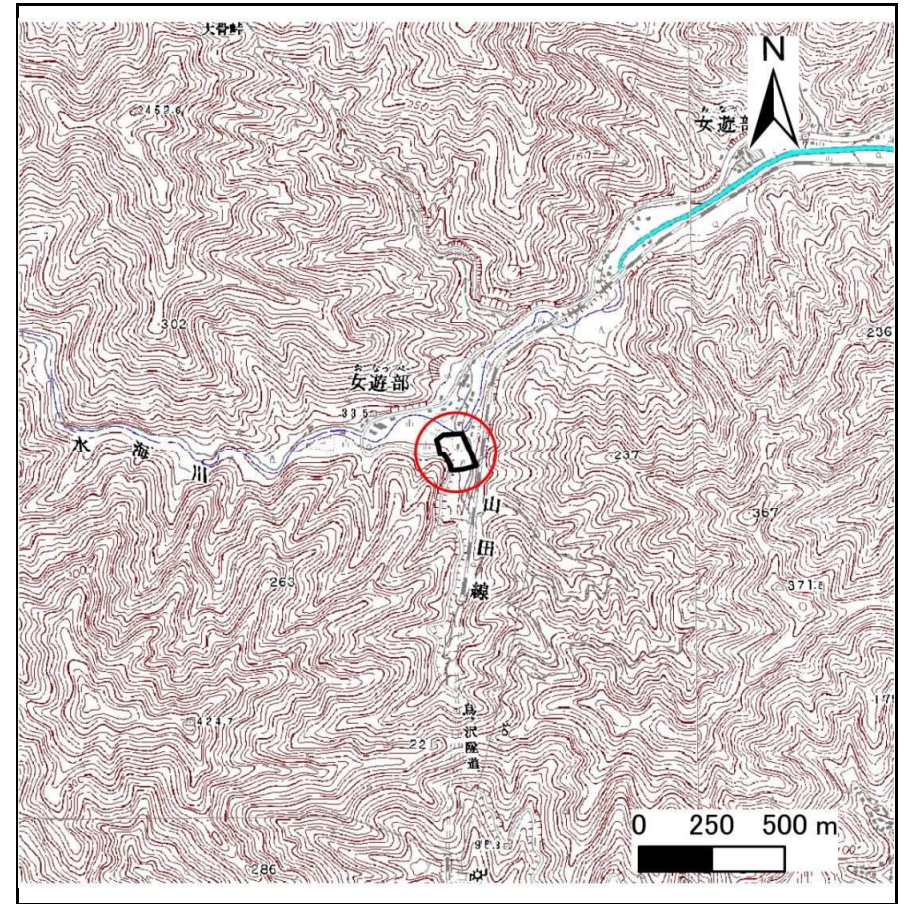
土砂災害防止に関する基礎調査(急傾斜地の崩壊)

表紙 概況、位置図

自然現象の種類	急傾斜地の崩壊
箇所番号	139B1013
箇所名	女遊部-6
所在地	釜石市両石町第4地割
調査機関	沿岸広域振興局土木部



位置図(S=1:200,000)



概況図(S=1:25,000)

国土地理院の数値地図200000(地図画像)『盛岡、一関』及び数値地図25000(地図画像)『小佐野、釜石』を掲載

急傾斜地の崩壊区域調査

様式3-1 危害のおそれのある土地、著しい危害のおそれのある土地の設定図

調査年度

平成28年度

急傾斜地の位置

箇所番号

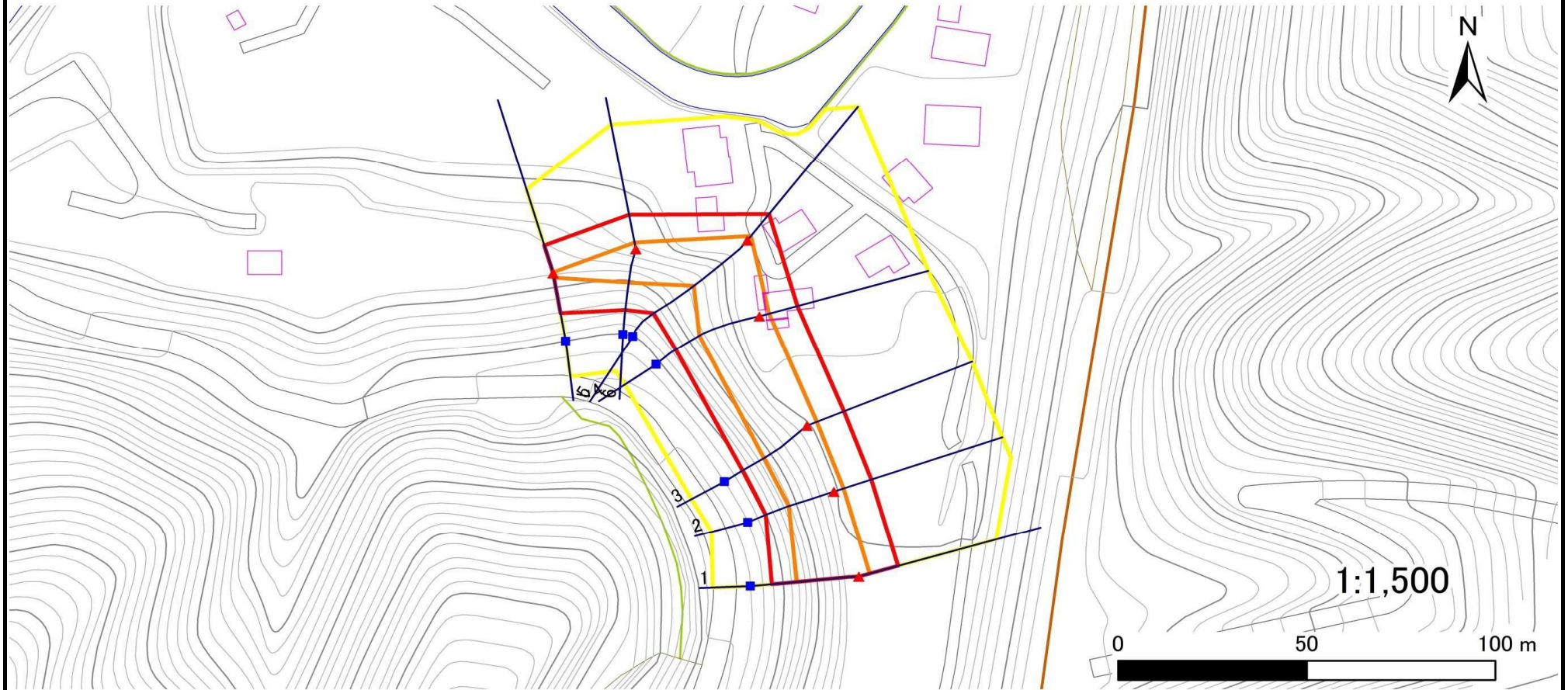
139B1013

箇所名

女遊部-6

所在地

釜石市両石町第4地割



凡例

- 上端
- ▲ 下端

— 横断測線

— 危害のおそれのある土地の区域

— 著しい危害のおそれのある土地の区域

— 土石等の移動による力が100kN/m²を超える範囲

— 土石等の堆積高が3mを超える範囲

急傾斜地の崩壊区域調査

様式3-2 建築物に作用すると想定される衝撃に関する事項(1/1)

調査年度 平成28年度

急傾斜地の位置		箇所番号		139B1013		箇所名		女遊部-6		所在地		釜石市両石町第4地割				
横断 測線 番号	急傾斜地の下端に隣接する土地								急傾斜地内							
	土石等の移動の高さと力の大きさ				土石等の堆積高さと力の大きさ				土石等の移動の高さと力の大きさ				土石等の堆積高さと力の大きさ			
	区分	高さ (m)	下端からの距離 (m)	力の大きさ (kN/m ²)	区分	下端からの水平 距離(m)	高さ (m)	力の大きさ (kN/m ²)	区分	高さ (m)	上端からの比高 (m)	力の大きさ (kN/m ²)	区分	上端からの比高 (m)	高さ (m)	力の大きさ (kN/m ²)
1	100kN/m ² を超える	1.00	0.00 ~ 2.99	147.59	3mを超える	0.00 ~ 0.37	3.22	17.21	100kN/m ² を超える	1.00	10.79 ~ 25.31	147.59	3mを超える	25.00 ~ 25.31	3.22	17.21
	それ以外	1.00	2.99 ~ 10.78	100.00	それ以外	0.37 ~ 10.78	3.00	16.05	それ以外	1.00	5.00 ~ 10.79	100.00	それ以外	5.00 ~ 25.00	3.00	16.05
2	100kN/m ² を超える	1.00	0.00 ~ 2.67	142.10	3mを超える	— ~ —	—	—	100kN/m ² を超える	1.00	11.36 ~ 23.55	142.10	3mを超える	— ~ —	—	—
	それ以外	1.00	2.67 ~ 10.46	100.00	それ以外	0.00 ~ 10.46	2.97	15.92	それ以外	1.00	5.00 ~ 11.36	100.00	それ以外	5.00 ~ 23.55	2.97	15.92
3	100kN/m ² を超える	1.00	0.00 ~ 2.81	144.51	3mを超える	— ~ —	—	—	100kN/m ² を超える	1.00	10.80 ~ 23.61	144.51	3mを超える	— ~ —	—	—
	それ以外	1.00	2.81 ~ 10.60	100.00	それ以外	0.00 ~ 10.60	2.86	15.30	それ以外	1.00	5.00 ~ 10.80	100.00	それ以外	5.00 ~ 23.61	2.86	15.30
4	100kN/m ² を超える	1.00	0.00 ~ 2.66	141.92	3mを超える	— ~ —	—	—	100kN/m ² を超える	1.00	10.54 ~ 23.24	141.92	3mを超える	— ~ —	—	—
	それ以外	1.00	2.66 ~ 10.45	100.00	それ以外	0.00 ~ 10.45	2.68	14.33	それ以外	1.00	5.00 ~ 10.54	100.00	それ以外	5.00 ~ 23.24	2.68	14.33
5	100kN/m ² を超える	1.00	0.00 ~ 1.52	123.15	3mを超える	— ~ —	—	—	100kN/m ² を超える	1.00	12.61 ~ 23.62	123.15	3mを超える	— ~ —	—	—
	それ以外	1.00	1.52 ~ 9.30	100.00	それ以外	0.00 ~ 9.30	2.40	12.82	それ以外	1.00	5.00 ~ 12.61	100.00	それ以外	5.00 ~ 23.62	2.40	12.82
6	100kN/m ² を超える	1.00	0.00 ~ 1.84	128.29	3mを超える	— ~ —	—	—	100kN/m ² を超える	1.00	10.58 ~ 17.56	128.29	3mを超える	— ~ —	—	—
	それ以外	1.00	1.84 ~ 9.62	100.00	それ以外	0.00 ~ 9.62	2.32	12.43	それ以外	1.00	5.00 ~ 10.58	100.00	それ以外	5.00 ~ 17.56	2.32	12.43
7	100kN/m ² を超える	1.00	0.00 ~ 0.24	103.46	3mを超える	— ~ —	—	—	100kN/m ² を超える	1.00	11.34 ~ 12.12	103.46	3mを超える	— ~ —	—	—
	それ以外	1.00	0.24 ~ 8.02	100.00	それ以外	0.00 ~ 8.02	2.01	10.77	それ以外	1.00	5.00 ~ 11.34	100.00	それ以外	5.00 ~ 12.12	2.01	10.77
	100kN/m ² を超える		~		3mを超える	~			100kN/m ² を超える		~		3mを超える	~		
	それ以外		~		それ以外	~			それ以外		~		それ以外	~		
	100kN/m ² を超える		~		3mを超える	~			100kN/m ² を超える		~		3mを超える	~		
	それ以外		~		それ以外	~			それ以外		~		それ以外	~		
	100kN/m ² を超える		~		3mを超える	~			100kN/m ² を超える		~		3mを超える	~		
	それ以外		~		それ以外	~			それ以外		~		それ以外	~		
	100kN/m ² を超える		~		3mを超える	~			100kN/m ² を超える		~		3mを超える	~		
	それ以外		~		それ以外	~			それ以外		~		それ以外	~		
	100kN/m ² を超える		~		3mを超える	~			100kN/m ² を超える		~		3mを超える	~		
	それ以外		~		それ以外	~			それ以外		~		それ以外	~		
	100kN/m ² を超える		~		3mを超える	~			100kN/m ² を超える		~		3mを超える	~		
	それ以外		~		それ以外	~			それ以外		~		それ以外	~		