

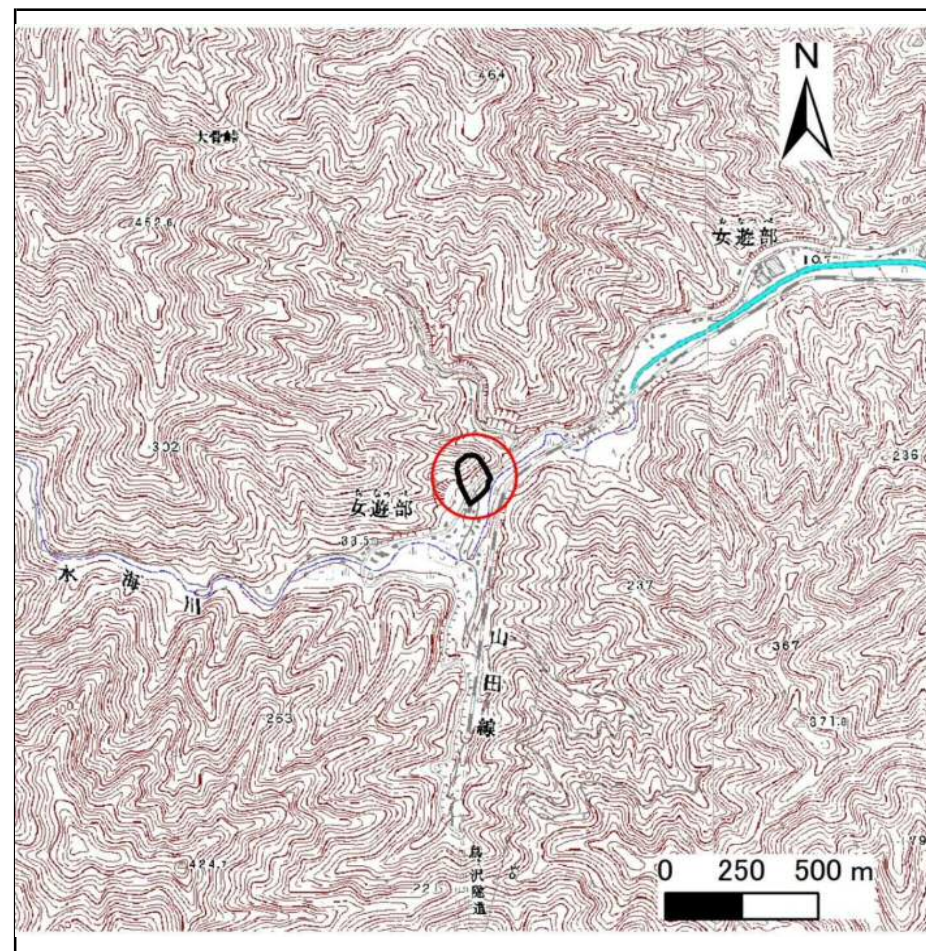
土砂災害防止に関する基礎調査(急傾斜地の崩壊)

表紙 概況、位置図

自然現象の種類	急傾斜地の崩壊
箇所番号	139B1010
箇所名	女遊部-3
所在地	釜石市両石町第4地割
調査機関	沿岸広域振興局土木部



位置図(S=1:200,000)



概況図(S=1:25,000)

国土地理院の数値地図200000(地図画像)『盛岡、一関』及び数値地図25000(地図画像)『釜石、小佐野』を掲載

急傾斜地の崩壊区域調書

様式3-1 危害のおそれのある土地、著しい危害のおそれのある土地の設定図

調査年度

平成29年度

急傾斜地の位置

箇所番号

139B1010

箇所名

女遊部-3

所在地

釜石市両石町第4地割



凡例

- 上端
- ▲ 下端

— 横断測線

- 危害のおそれのある土地の区域
- 著しい危害のおそれのある土地の区域

- 土石等の移動による力が100kN/m²を超える範囲
- 土石等の堆積高が3mを超える範囲

急傾斜地の崩壊区域調書

様式3-2 建築物に作用すると想定される衝撃に関する事項(1/1)

調査年度

平成29年度

急傾斜地の位置		箇所番号			箇所名				所在地							
		139B1010			女遊部-3				釜石市両石町第4地割							
横断 測線 番号	急傾斜地の下端に隣接する土地								急傾斜地内							
	土石等の移動の高さと力の大きさ				土石等の堆積高さとの大きさ				土石等の移動の高さと力の大きさ				土石等の堆積高さとの大きさ			
	区分	高さ (m)	下端からの距離 (m)	力の大きさ (kN/m ²)	区分	下端からの水平 距離(m)	高さ (m)	力の大きさ (kN/m ²)	区分	高さ (m)	上端からの比高 (m)	力の大きさ (kN/m ²)	区分	上端からの比高 (m)	高さ (m)	力の大きさ (kN/m ²)
1	100kN/m ² を超える	1.00	0.00 ~ 2.68	142.17	3mを超える	— ~ —	—	—	100kN/m ² を超える	1.00	10.70 ~ 22.35	142.17	3mを超える	— ~ —	—	—
	それ以外	1.00	2.68 ~ 10.46	100.00	それ以外	0.00 ~ 10.46	2.83	15.12	それ以外	1.00	5.00 ~ 10.70	100.00	それ以外	5.00 ~ 22.35	2.83	15.12
2	100kN/m ² を超える	1.00	0.00 ~ 2.48	138.82	3mを超える	0.00 ~ 0.10	3.07	16.43	100kN/m ² を超える	1.00	12.04 ~ 23.69	138.82	3mを超える	20.00 ~ 23.69	3.07	16.43
	それ以外	1.00	2.48 ~ 10.26	100.00	それ以外	0.10 ~ 10.26	3.00	16.05	それ以外	1.00	5.00 ~ 12.04	100.00	それ以外	5.00 ~ 20.00	3.00	16.05
3	100kN/m ² を超える	1.00	0.00 ~ 3.95	164.61	3mを超える	0.00 ~ 2.42	4.18	22.36	100kN/m ² を超える	1.00	10.63 ~ 53.75	164.61	3mを超える	25.00 ~ 53.75	4.18	22.36
	それ以外	1.00	3.95 ~ 11.74	100.00	それ以外	2.42 ~ 11.74	3.00	16.05	それ以外	1.00	5.00 ~ 10.63	100.00	それ以外	5.00 ~ 25.00	3.00	16.05
4	100kN/m ² を超える	1.00	0.00 ~ 4.08	166.99	3mを超える	0.00 ~ 2.57	4.32	23.10	100kN/m ² を超える	1.00	10.94 ~ 63.93	166.99	3mを超える	25.00 ~ 63.93	4.32	23.10
	それ以外	1.00	4.08 ~ 11.87	100.00	それ以外	2.57 ~ 11.87	3.00	16.05	それ以外	1.00	5.00 ~ 10.94	100.00	それ以外	5.00 ~ 25.00	3.00	16.05
5	100kN/m ² を超える	1.00	0.00 ~ 4.08	166.93	3mを超える	0.00 ~ 2.56	4.31	23.04	100kN/m ² を超える	1.00	10.90 ~ 63.67	166.93	3mを超える	25.00 ~ 63.67	4.31	23.04
	それ以外	1.00	4.08 ~ 11.87	100.00	それ以外	2.56 ~ 11.87	3.00	16.05	それ以外	1.00	5.00 ~ 10.90	100.00	それ以外	5.00 ~ 25.00	3.00	16.05
6	100kN/m ² を超える	1.00	0.00 ~ 4.01	165.59	3mを超える	0.00 ~ 2.65	4.39	23.51	100kN/m ² を超える	1.00	11.18 ~ 53.11	165.59	3mを超える	25.00 ~ 53.11	4.39	23.51
	それ以外	1.00	4.01 ~ 11.79	100.00	それ以外	2.65 ~ 11.79	3.00	16.05	それ以外	1.00	5.00 ~ 11.18	100.00	それ以外	5.00 ~ 25.00	3.00	16.05
	100kN/m ² を超える		~		3mを超える	~			100kN/m ² を超える		~		3mを超える	~		
	それ以外		~		それ以外	~			それ以外		~		それ以外	~		
	100kN/m ² を超える		~		3mを超える	~			100kN/m ² を超える		~		3mを超える	~		
	それ以外		~		それ以外	~			それ以外		~		それ以外	~		
	100kN/m ² を超える		~		3mを超える	~			100kN/m ² を超える		~		3mを超える	~		
	それ以外		~		それ以外	~			それ以外		~		それ以外	~		
	100kN/m ² を超える		~		3mを超える	~			100kN/m ² を超える		~		3mを超える	~		
	それ以外		~		それ以外	~			それ以外		~		それ以外	~		
	100kN/m ² を超える		~		3mを超える	~			100kN/m ² を超える		~		3mを超える	~		
	それ以外		~		それ以外	~			それ以外		~		それ以外	~		
	100kN/m ² を超える		~		3mを超える	~			100kN/m ² を超える		~		3mを超える	~		
	それ以外		~		それ以外	~			それ以外		~		それ以外	~		