

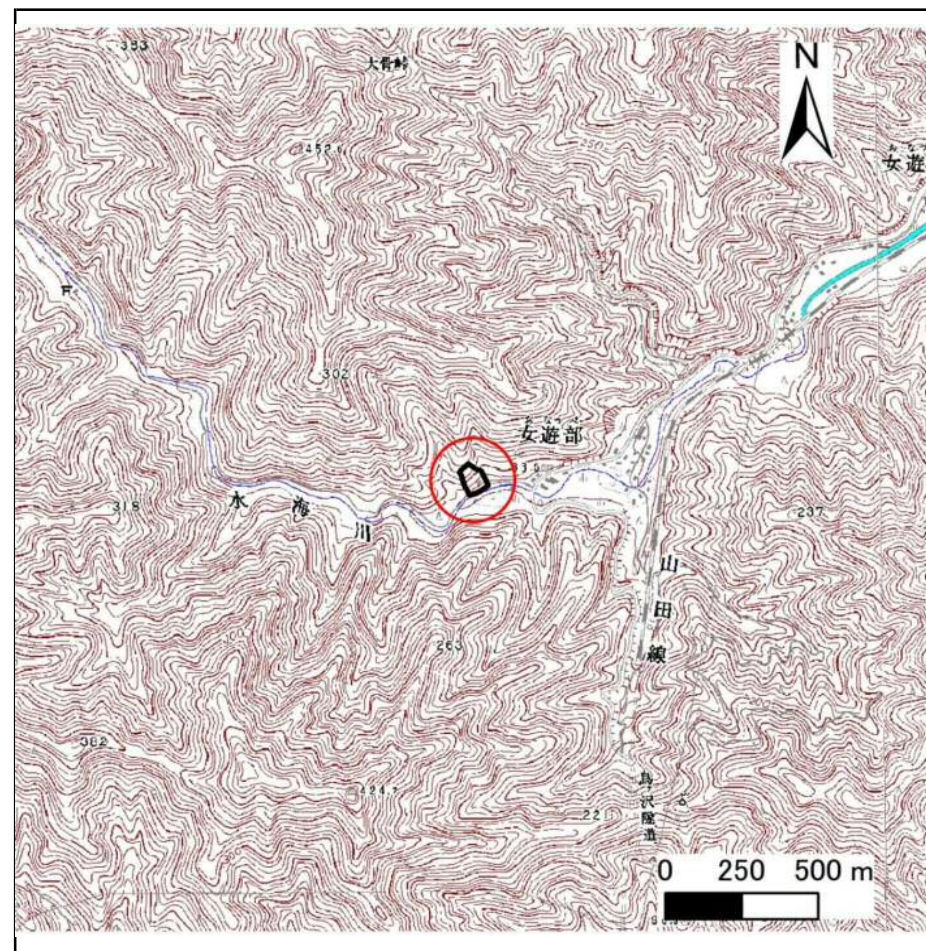
# 土砂災害防止に関する基礎調査(急傾斜地の崩壊)

表紙 概況、位置図

自然現象の種類	急傾斜地の崩壊
箇所番号	139B1007
箇所名	女遊部
所在地	釜石市両石町第4地割
調査機関	沿岸広域振興局土木部



位置図(S=1:200,000)



概況図(S=1:25,000)

国土地理院の数値地図200000(地図画像)『盛岡、一関』及び数値地図25000(地図画像)『小佐野、釜石』を掲載

# 急傾斜地の崩壊区域調書

様式3-1 危害のおそれのある土地、著しい危害のおそれのある土地の設定図

調査年度

平成29年度

急傾斜地の位置

箇所番号

139B1007

箇所名

女遊部

所在地

釜石市両石町第4地割



凡例

■ 上端  
▲ 下端

— 横断測線

— 危険のおそれのある土地の区域

— 著しい危害のおそれのある土地の区域

— 土石等の移動による力が100kN/m<sup>2</sup>を超える範囲

— 土石等の堆積高が3mを超える範囲

## 急傾斜地の崩壊区域調査書

様式3-2 建築物に作用すると想定される衝撃に関する事項(1/1)

調査年度

平成29年度

急傾斜地の位置		箇所番号		箇所名		所在地										
		139B1007		女遊部		釜石市両石町第4地割										
横断 測線 番号	急傾斜地の下端に隣接する土地								急傾斜地内							
	土石等の移動の高さと力の大きさ				土石等の堆積高さとの大きさ				土石等の移動の高さと力の大きさ				土石等の堆積高さとの大きさ			
	区分	高さ (m)	下端からの距離 (m)	力の大きさ (kN/m <sup>2</sup> )	区分	下端からの水平 距離(m)	高さ (m)	力の大きさ (kN/m <sup>2</sup> )	区分	高さ (m)	上端からの比高 (m)	力の大きさ (kN/m <sup>2</sup> )	区分	上端からの比高 (m)	高さ (m)	力の大きさ (kN/m <sup>2</sup> )
1	100kN/m <sup>2</sup> を超える	1.00	0.00 ~ 3.40	154.62	3mを超える	0.00 ~ 0.18	3.09	16.56	100kN/m <sup>2</sup> を超える	1.00	10.57 ~ 38.13	154.62	3mを超える	30.00 ~ 38.13	3.09	16.56
	それ以外	1.00	3.40 ~ 11.18	100.00	それ以外	0.18 ~ 11.18	3.00	16.05	それ以外	1.00	5.00 ~ 10.57	100.00	それ以外	5.00 ~ 30.00	3.00	16.05
2	100kN/m <sup>2</sup> を超える	1.00	0.00 ~ 3.68	159.57	3mを超える	0.00 ~ 0.44	3.24	17.34	100kN/m <sup>2</sup> を超える	1.00	10.59 ~ 38.02	159.57	3mを超える	25.00 ~ 38.02	3.24	17.34
	それ以外	1.00	3.68 ~ 11.46	100.00	それ以外	0.44 ~ 11.46	3.00	16.05	それ以外	1.00	5.00 ~ 10.59	100.00	それ以外	5.00 ~ 25.00	3.00	16.05
3	100kN/m <sup>2</sup> を超える	1.00	0.00 ~ 3.77	161.27	3mを超える	0.00 ~ 1.55	3.81	20.37	100kN/m <sup>2</sup> を超える	1.00	10.67 ~ 40.02	161.27	3mを超える	25.00 ~ 40.02	3.81	20.37
	それ以外	1.00	3.77 ~ 11.56	100.00	それ以外	1.55 ~ 11.56	3.00	16.05	それ以外	1.00	5.00 ~ 10.67	100.00	それ以外	5.00 ~ 25.00	3.00	16.05
4	100kN/m <sup>2</sup> を超える	1.00	0.00 ~ 1.46	122.15	3mを超える	— ~ —	—	—	100kN/m <sup>2</sup> を超える	1.00	11.69 ~ 19.09	122.15	3mを超える	— ~ —	—	—
	それ以外	1.00	1.46 ~ 9.24	100.00	それ以外	0.00 ~ 9.24	2.16	11.53	それ以外	1.00	5.00 ~ 11.69	100.00	それ以外	5.00 ~ 19.09	2.16	11.53
5	100kN/m <sup>2</sup> を超える	1.00	0.00 ~ 2.37	137.02	3mを超える	— ~ —	—	—	100kN/m <sup>2</sup> を超える	1.00	11.08 ~ 25.50	137.02	3mを超える	— ~ —	—	—
	それ以外	1.00	2.37 ~ 10.16	100.00	それ以外	0.00 ~ 10.16	2.84	15.22	それ以外	1.00	5.00 ~ 11.08	100.00	それ以外	5.00 ~ 25.50	2.84	15.22
	100kN/m <sup>2</sup> を超える		~		3mを超える	~			100kN/m <sup>2</sup> を超える		~		3mを超える	~		
	それ以外		~		それ以外	~			それ以外		~		それ以外	~		
	100kN/m <sup>2</sup> を超える		~		3mを超える	~			100kN/m <sup>2</sup> を超える		~		3mを超える	~		
	それ以外		~		それ以外	~			それ以外		~		それ以外	~		
	100kN/m <sup>2</sup> を超える		~		3mを超える	~			100kN/m <sup>2</sup> を超える		~		3mを超える	~		
	それ以外		~		それ以外	~			それ以外		~		それ以外	~		
	100kN/m <sup>2</sup> を超える		~		3mを超える	~			100kN/m <sup>2</sup> を超える		~		3mを超える	~		
	それ以外		~		それ以外	~			それ以外		~		それ以外	~		
	100kN/m <sup>2</sup> を超える		~		3mを超える	~			100kN/m <sup>2</sup> を超える		~		3mを超える	~		
	それ以外		~		それ以外	~			それ以外		~		それ以外	~		
	100kN/m <sup>2</sup> を超える		~		3mを超える	~			100kN/m <sup>2</sup> を超える		~		3mを超える	~		
	それ以外		~		それ以外	~			それ以外		~		それ以外	~		
	100kN/m <sup>2</sup> を超える		~		3mを超える	~			100kN/m <sup>2</sup> を超える		~		3mを超える	~		
	それ以外		~		それ以外	~			それ以外		~		それ以外	~		