

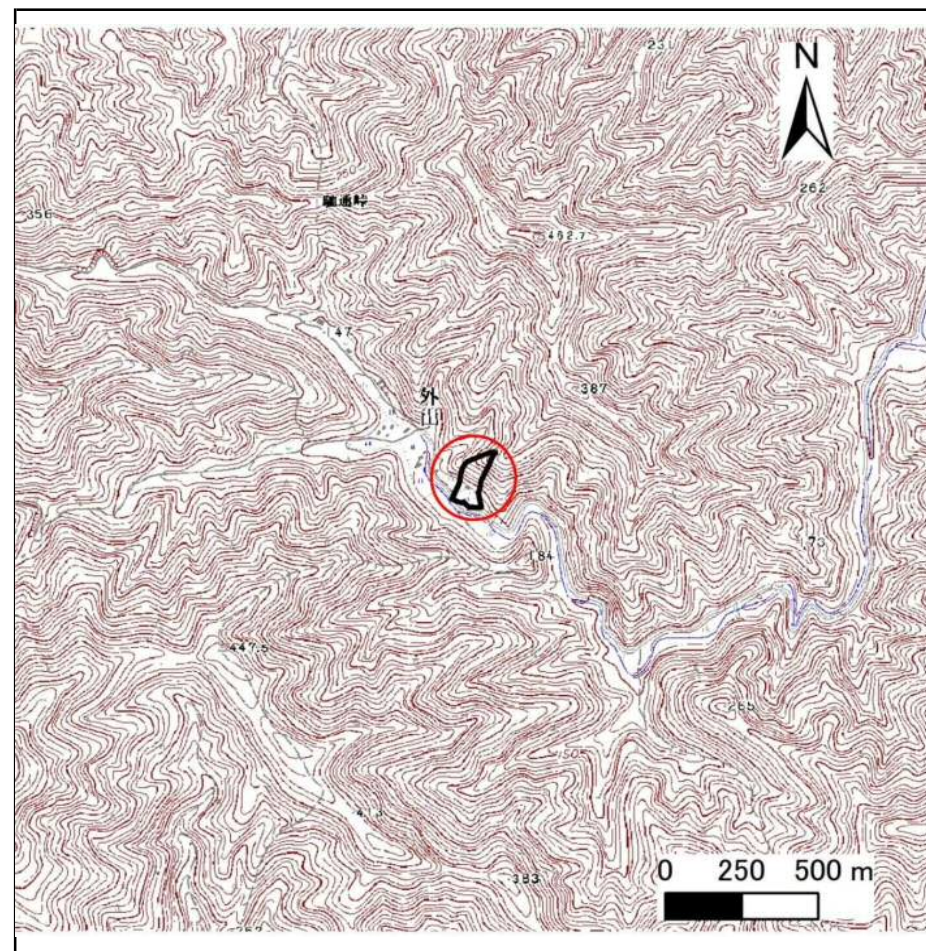
土砂災害防止に関する基礎調査(急傾斜地の崩壊)

表紙 概況、位置図

自然現象の種類	急傾斜地の崩壊
箇所番号	139B1005
箇所名	外山-5
所在地	釜石市鶉住居町第30地割
調査機関	沿岸広域振興局土木部



位置図(S=1:200,000)



概況図(S=1:25,000)

国土地理院の数値地図200000(地図画像)『盛岡、一関』及び数値地図25000(地図画像)『小佐野』を掲載

急傾斜地の崩壊区域調書

様式3-1 危害のおそれのある土地、著しい危害のおそれのある土地の設定図

調査年度

平成29年度

急傾斜地の位置

箇所番号

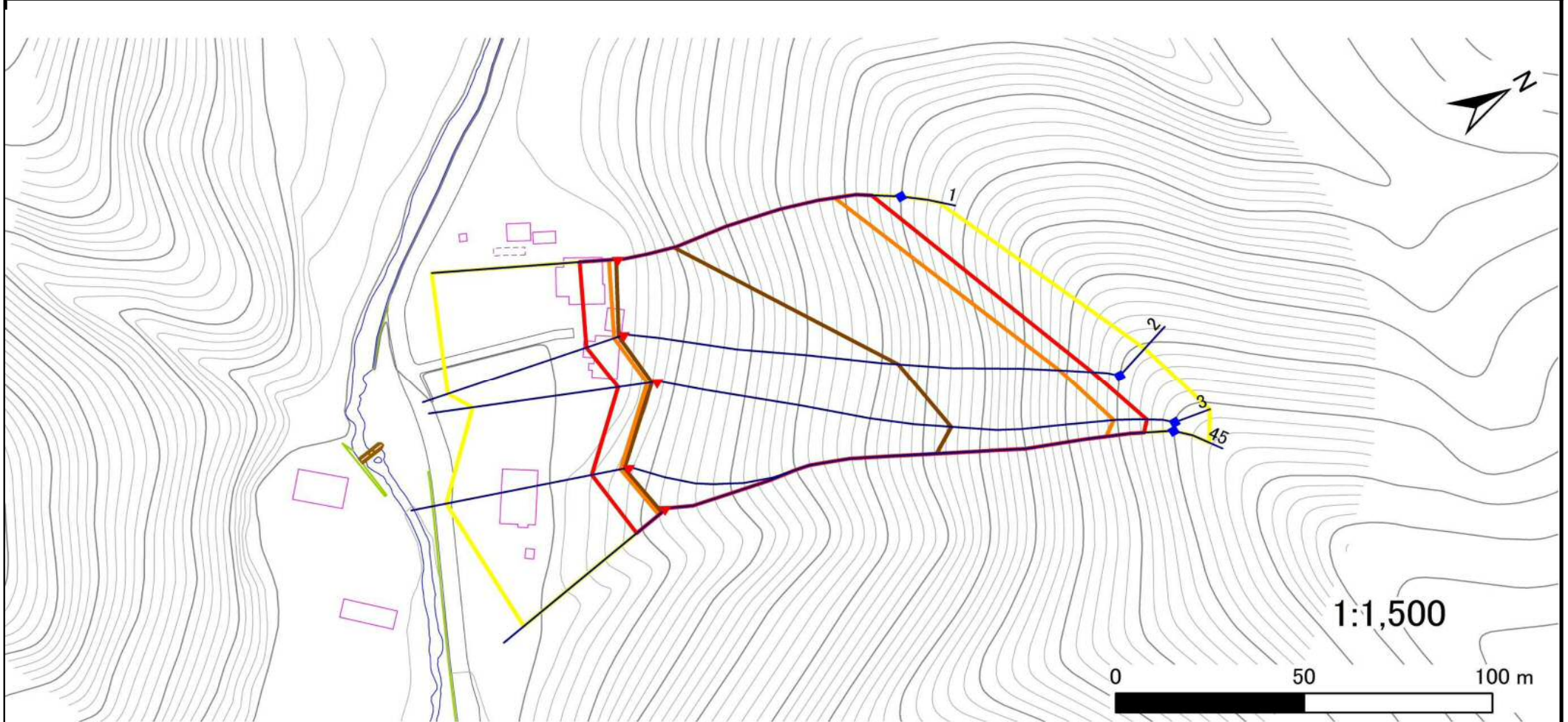
139B1005

箇所名

外山-5

所在地

釜石市鶴住居町第30地割



凡例

- 上端
- ▲ 下端

— 横断測線

— 危害のおそれのある土地の区域

— 著しい危害のおそれのある土地の区域

— 土石等の移動による力が100kN/m²を超える範囲

— 土石等の堆積高が3mを超える範囲

急傾斜地の崩壊区域調書

様式3-2 建築物に作用すると想定される衝撃に関する事項(1/1)

調査年度

平成29年度

急傾斜地の位置		箇所番号		箇所名		所在地										
		139B1005		外山-5		釜石市鶴住居町第30地割										
横断 測線 番号	急傾斜地の下端に隣接する土地								急傾斜地内							
	土石等の移動の高さと力の大きさ				土石等の堆積高さとの大きさ				土石等の移動の高さと力の大きさ				土石等の堆積高さとの大きさ			
	区分	高さ (m)	下端からの距離 (m)	力の大きさ (kN/m ²)	区分	下端からの水平 距離(m)	高さ (m)	力の大きさ (kN/m ²)	区分	高さ (m)	上端からの比高 (m)	力の大きさ (kN/m ²)	区分	上端からの比高 (m)	高さ (m)	力の大きさ (kN/m ²)
1	100kN/m ² を超える	1.00	0.00 ~ 2.79	144.16	3mを超える	0.00 ~ 0.86	3.37	18.04	100kN/m ² を超える	1.00	11.32 ~ 49.45	144.16	3mを超える	40.00 ~ 49.45	3.37	18.04
	それ以外	1.00	2.79 ~ 10.58	100.00	それ以外	0.86 ~ 10.58	3.00	16.05	それ以外	1.00	5.00 ~ 11.32	100.00	それ以外	5.00 ~ 40.00	3.00	16.05
2	100kN/m ² を超える	1.00	0.00 ~ 3.23	151.73	3mを超える	0.00 ~ 1.93	3.82	20.45	100kN/m ² を超える	1.00	10.87 ~ 89.45	151.73	3mを超える	40.00 ~ 89.45	3.82	20.45
	それ以外	1.00	3.23 ~ 11.02	100.00	それ以外	1.93 ~ 11.02	3.00	16.05	それ以外	1.00	5.00 ~ 10.87	100.00	それ以外	5.00 ~ 40.00	3.00	16.05
3	100kN/m ² を超える	1.00	0.00 ~ 3.18	150.78	3mを超える	0.00 ~ 1.91	3.81	20.37	100kN/m ² を超える	1.00	10.92 ~ 92.88	150.78	3mを超える	40.00 ~ 92.88	3.81	20.37
	それ以外	1.00	3.18 ~ 10.96	100.00	それ以外	1.91 ~ 10.96	3.00	16.05	それ以外	1.00	5.00 ~ 10.92	100.00	それ以外	5.00 ~ 40.00	3.00	16.05
4	100kN/m ² を超える	1.00	0.00 ~ 2.78	143.93	3mを超える	0.00 ~ 1.74	3.71	19.84	100kN/m ² を超える	1.00	11.41 ~ 92.30	143.93	3mを超える	40.00 ~ 92.30	3.71	19.84
	それ以外	1.00	2.78 ~ 10.57	100.00	それ以外	1.74 ~ 10.57	3.00	16.05	それ以外	1.00	5.00 ~ 11.41	100.00	それ以外	5.00 ~ 40.00	3.00	16.05
5	100kN/m ² を超える	1.00	0.00 ~ 2.82	144.61	3mを超える	0.00 ~ 1.76	3.72	19.89	100kN/m ² を超える	1.00	11.35 ~ 87.15	144.61	3mを超える	40.00 ~ 87.15	3.72	19.89
	それ以外	1.00	2.82 ~ 10.61	100.00	それ以外	1.76 ~ 10.61	3.00	16.05	それ以外	1.00	5.00 ~ 11.35	100.00	それ以外	5.00 ~ 40.00	3.00	16.05
	100kN/m ² を超える		~		3mを超える	~			100kN/m ² を超える		~		3mを超える	~		
	それ以外		~		それ以外	~			それ以外		~		それ以外	~		
	100kN/m ² を超える		~		3mを超える	~			100kN/m ² を超える		~		3mを超える	~		
	それ以外		~		それ以外	~			それ以外		~		それ以外	~		
	100kN/m ² を超える		~		3mを超える	~			100kN/m ² を超える		~		3mを超える	~		
	それ以外		~		それ以外	~			それ以外		~		それ以外	~		
	100kN/m ² を超える		~		3mを超える	~			100kN/m ² を超える		~		3mを超える	~		
	それ以外		~		それ以外	~			それ以外		~		それ以外	~		
	100kN/m ² を超える		~		3mを超える	~			100kN/m ² を超える		~		3mを超える	~		
	それ以外		~		それ以外	~			それ以外		~		それ以外	~		
	100kN/m ² を超える		~		3mを超える	~			100kN/m ² を超える		~		3mを超える	~		
	それ以外		~		それ以外	~			それ以外		~		それ以外	~		
	100kN/m ² を超える		~		3mを超える	~			100kN/m ² を超える		~		3mを超える	~		
	それ以外		~		それ以外	~			それ以外		~		それ以外	~		