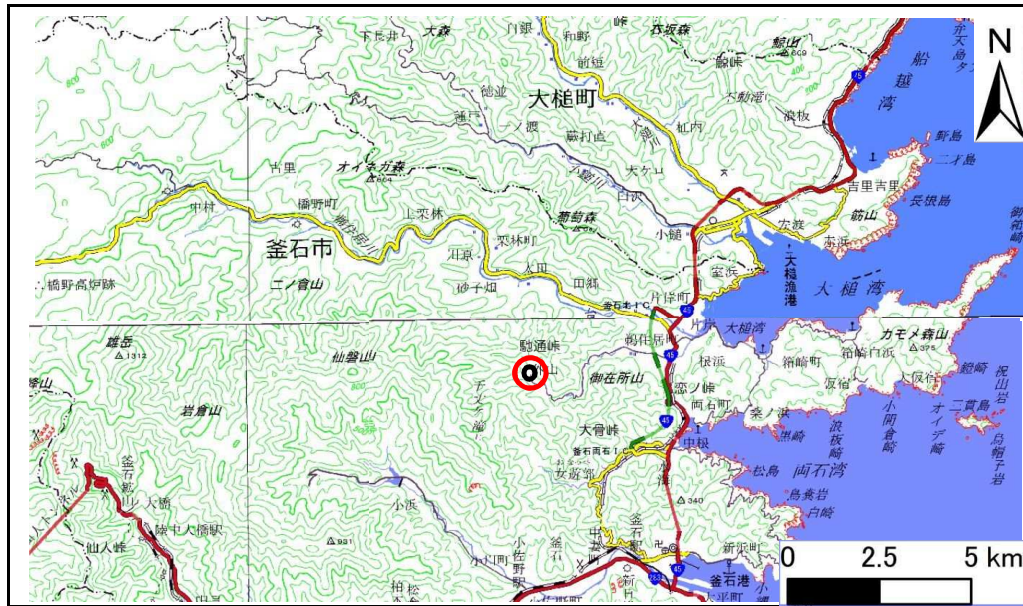


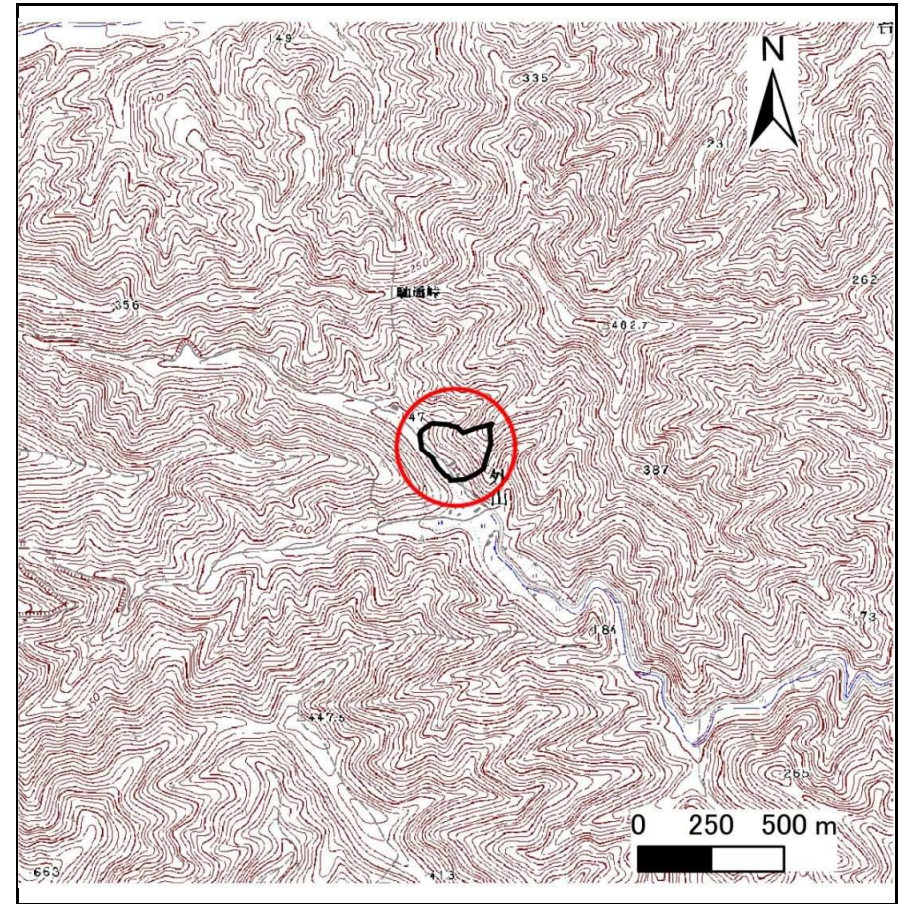
土砂災害防止に関する基礎調査(急傾斜地の崩壊)

表紙 概況、位置図

自然現象の種類	急傾斜地の崩壊
箇所番号	139B1002
箇所名	外山-2
所在地	釜石市鶉住居町第30地割
調査機関	沿岸広域振興局土木部



位置図(S=1:200,000)



概況図(S=1:25,000)

国土地理院の数値地図200000(地図画像)『盛岡、一関』及び数値地図25000(地図画像)『小佐野』を掲載

急傾斜地の崩壊区域調査

様式3-1 危害のおそれのある土地、著しい危害のおそれのある土地の設定図

調査年度

平成28年度

急傾斜地の位置

箇所番号

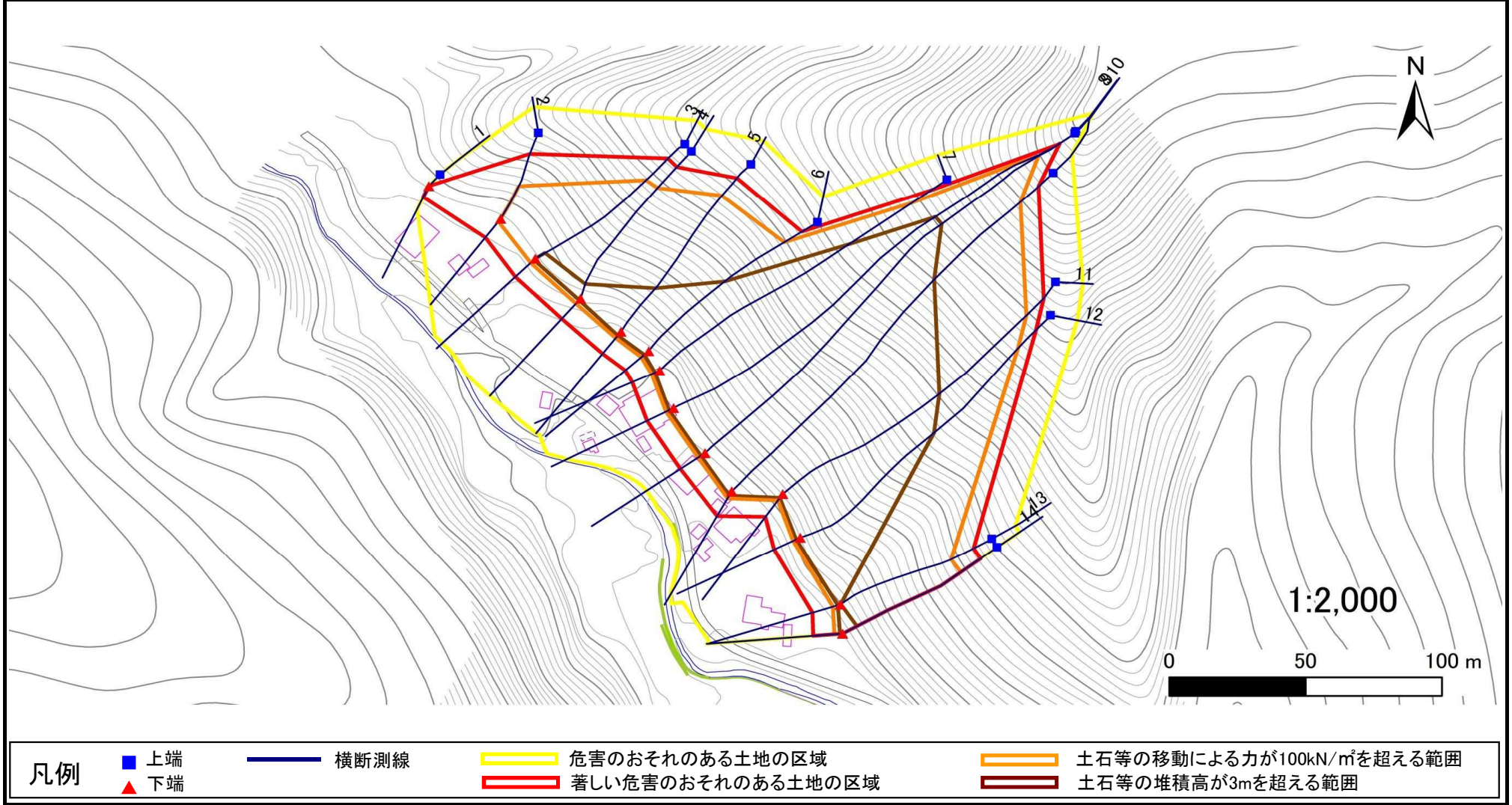
139B1002

箇所名

外山-2

所在地

釜石市鶴住居町第30地割



凡例

■ 上端
▲ 下端

— 横断測線

— 危害のおそれのある土地の区域

— 著しい危害のおそれのある土地の区域

— 土石等の移動による力が100kN/m²を超える範囲

— 土石等の堆積高が3mを超える範囲

急傾斜地の崩壊区域調査

様式3-2 建築物に作用すると想定される衝撃に関する事項(1/1)

調査年度 平成28年度

急傾斜地の位置		箇所番号		139B1002		箇所名		外山-2		所在地		釜石市鶴住居町第30地割				
横断 測線 番号	急傾斜地の下端に隣接する土地								急傾斜地内							
	土石等の移動の高さと力の大きさ				土石等の堆積高さと力の大きさ				土石等の移動の高さと力の大きさ				土石等の堆積高さと力の大きさ			
	区分	高さ (m)	下端からの距離 (m)	力の大きさ (kN/m ²)	区分	下端からの水平 距離(m)	高さ (m)	力の大きさ (kN/m ²)	区分	高さ (m)	上端からの比高 (m)	力の大きさ (kN/m ²)	区分	上端からの比高 (m)	高さ (m)	力の大きさ (kN/m ²)
1	100kN/m ² を超える	—	— ~ —	—	3mを超える	— ~ —	—	—	100kN/m ² を超える	—	— ~ —	—	3mを超える	— ~ —	—	—
	それ以外	1.00	0.00 ~ 4.69	58.45	それ以外	0.00 ~ 4.69	1.83	9.79	それ以外	1.00	5.00 ~ 5.00	58.45	それ以外	5.00 ~ 5.00	1.83	9.79
2	100kN/m ² を超える	1.00	0.00 ~ 1.31	119.90	3mを超える	— ~ —	—	—	100kN/m ² を超える	1.00	12.57 ~ 20.84	119.90	3mを超える	— ~ —	—	—
	それ以外	1.00	1.31 ~ 9.10	100.00	それ以外	0.00 ~ 9.10	2.40	12.83	それ以外	1.00	5.00 ~ 12.57	100.00	それ以外	5.00 ~ 20.84	2.40	12.83
3	100kN/m ² を超える	1.00	0.00 ~ 2.34	136.42	3mを超える	0.00 ~ 0.70	3.29	17.60	100kN/m ² を超える	1.00	12.00 ~ 42.49	136.42	3mを超える	40.00 ~ 42.49	3.29	17.60
	それ以外	1.00	2.34 ~ 10.12	100.00	それ以外	0.70 ~ 10.12	3.00	16.05	それ以外	1.00	5.00 ~ 12.00	100.00	それ以外	5.00 ~ 40.00	3.00	16.05
4	100kN/m ² を超える	1.00	0.00 ~ 2.58	140.48	3mを超える	0.00 ~ 0.79	3.33	17.84	100kN/m ² を超える	1.00	11.58 ~ 43.62	140.48	3mを超える	40.00 ~ 43.62	3.33	17.84
	それ以外	1.00	2.58 ~ 10.36	100.00	それ以外	0.79 ~ 10.36	3.00	16.05	それ以外	1.00	5.00 ~ 11.58	100.00	それ以外	5.00 ~ 40.00	3.00	16.05
5	100kN/m ² を超える	1.00	0.00 ~ 3.17	150.67	3mを超える	0.00 ~ 1.92	3.82	20.42	100kN/m ² を超える	1.00	10.89 ~ 54.14	150.67	3mを超える	40.00 ~ 54.14	3.82	20.42
	それ以外	1.00	3.17 ~ 10.96	100.00	それ以外	1.92 ~ 10.96	3.00	16.05	それ以外	1.00	5.00 ~ 10.89	100.00	それ以外	5.00 ~ 40.00	3.00	16.05
6	100kN/m ² を超える	1.00	0.00 ~ 3.59	158.09	3mを超える	0.00 ~ 2.12	3.95	21.15	100kN/m ² を超える	1.00	10.58 ~ 58.45	158.09	3mを超える	30.00 ~ 58.45	3.95	21.15
	それ以外	1.00	3.59 ~ 11.38	100.00	それ以外	2.12 ~ 11.38	3.00	16.05	それ以外	1.00	5.00 ~ 10.58	100.00	それ以外	5.00 ~ 30.00	3.00	16.05
7	100kN/m ² を超える	1.00	0.00 ~ 3.30	152.92	3mを超える	0.00 ~ 1.96	3.84	20.56	100kN/m ² を超える	1.00	10.80 ~ 88.26	152.92	3mを超える	30.00 ~ 88.26	3.84	20.56
	それ以外	1.00	3.30 ~ 11.09	100.00	それ以外	1.96 ~ 11.09	3.00	16.05	それ以外	1.00	5.00 ~ 10.80	100.00	それ以外	5.00 ~ 30.00	3.00	16.05
8	100kN/m ² を超える	1.00	0.00 ~ 3.09	149.20	3mを超える	0.00 ~ 1.87	3.78	20.24	100kN/m ² を超える	1.00	11.02 ~ 120.52	149.20	3mを超える	40.00 ~ 120.52	3.78	20.24
	それ以外	1.00	3.09 ~ 10.87	100.00	それ以外	1.87 ~ 10.87	3.00	16.05	それ以外	1.00	5.00 ~ 11.02	100.00	それ以外	5.00 ~ 40.00	3.00	16.05
9	100kN/m ² を超える	1.00	0.00 ~ 3.05	148.58	3mを超える	0.00 ~ 1.85	3.77	20.19	100kN/m ² を超える	1.00	11.06 ~ 121.55	148.58	3mを超える	40.00 ~ 121.55	3.77	20.19
	それ以外	1.00	3.05 ~ 10.84	100.00	それ以外	1.85 ~ 10.84	3.00	16.05	それ以外	1.00	5.00 ~ 11.06	100.00	それ以外	5.00 ~ 40.00	3.00	16.05
10	100kN/m ² を超える	1.00	0.00 ~ 3.14	150.16	3mを超える	0.00 ~ 1.89	3.80	20.32	100kN/m ² を超える	1.00	10.96 ~ 113.57	150.16	3mを超える	40.00 ~ 113.57	3.80	20.32
	それ以外	1.00	3.14 ~ 10.93	100.00	それ以外	1.89 ~ 10.93	3.00	16.05	それ以外	1.00	5.00 ~ 10.96	100.00	それ以外	5.00 ~ 40.00	3.00	16.05
11	100kN/m ² を超える	1.00	0.00 ~ 3.05	148.56	3mを超える	0.00 ~ 1.85	3.77	20.19	100kN/m ² を超える	1.00	11.06 ~ 85.56	148.56	3mを超える	40.00 ~ 85.56	3.77	20.19
	それ以外	1.00	3.05 ~ 10.84	100.00	それ以外	1.85 ~ 10.84	3.00	16.05	それ以外	1.00	5.00 ~ 11.06	100.00	それ以外	5.00 ~ 40.00	3.00	16.05
12	100kN/m ² を超える	1.00	0.00 ~ 2.89	145.76	3mを超える	0.00 ~ 1.79	3.73	19.98	100kN/m ² を超える	1.00	11.26 ~ 81.11	145.76	3mを超える	40.00 ~ 81.11	3.73	19.98
	それ以外	1.00	2.89 ~ 10.67	100.00	それ以外	1.79 ~ 10.67	3.00	16.05	それ以外	1.00	5.00 ~ 11.26	100.00	それ以外	5.00 ~ 40.00	3.00	16.05
13	100kN/m ² を超える	1.00	0.00 ~ 2.88	145.63	3mを超える	0.00 ~ 0.94	3.41	18.26	100kN/m ² を超える	1.00	11.09 ~ 40.13	145.63	3mを超える	40.00 ~ 40.13	3.41	18.26
	それ以外	1.00	2.88 ~ 10.67	100.00	それ以外	0.94 ~ 10.67	3.00	16.05	それ以外	1.00	5.00 ~ 11.09	100.00	それ以外	5.00 ~ 40.00	3.00	16.05
14	100kN/m ² を超える	1.00	0.00 ~ 3.06	148.66	3mを超える	0.00 ~ 1.00	3.44	18.43	100kN/m ² を超える	1.00	10.94 ~ 44.00	148.66	3mを超える	40.00 ~ 44.00	3.44	18.43
	それ以外	1.00	3.06 ~ 10.84	100.00	それ以外	1.00 ~ 10.84	3.00	16.05	それ以外	1.00	5.00 ~ 10.94	100.00	それ以外	5.00 ~ 40.00	3.00	16.05
	100kN/m ² を超える		~		3mを超える	~			100kN/m ² を超える		~		3mを超える	~		
	それ以外		~		それ以外	~			それ以外		~		それ以外	~		