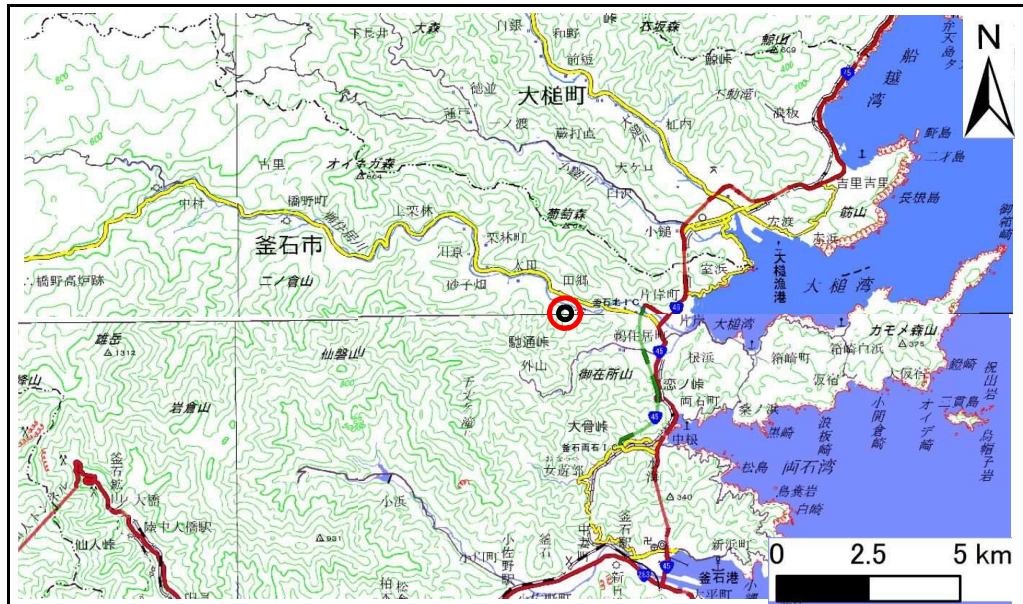


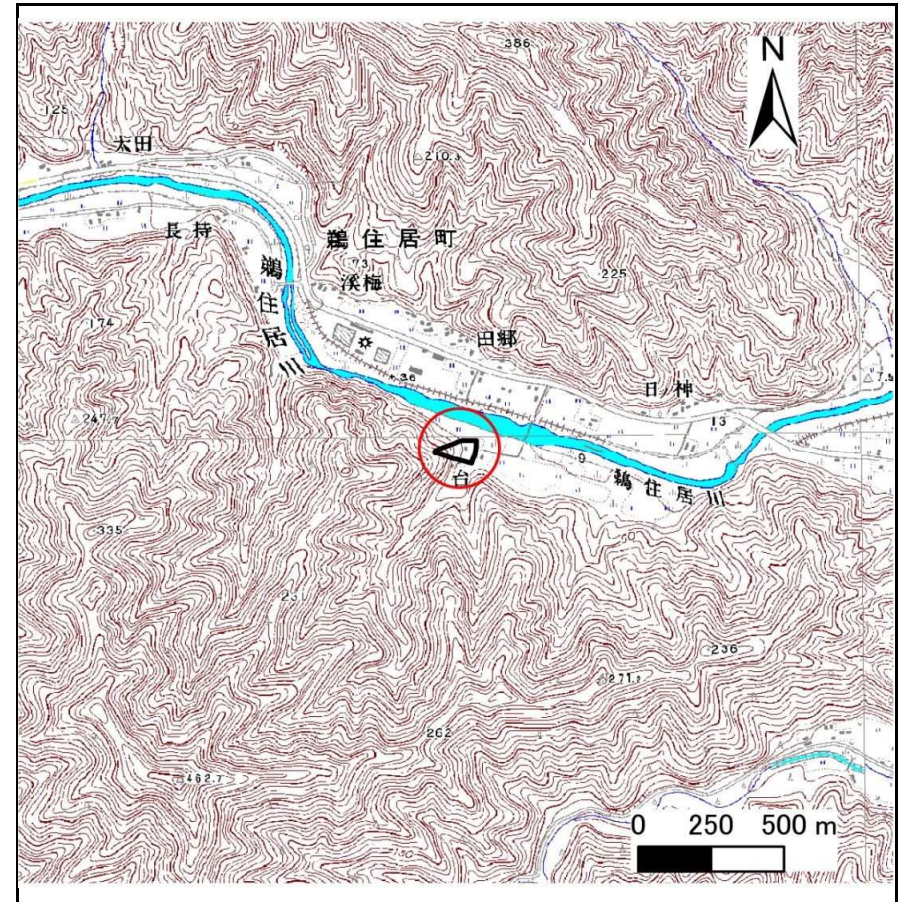
土砂災害防止に関する基礎調査(急傾斜地の崩壊)

表紙 概況、位置図

自然現象の種類	急傾斜地の崩壊
箇所番号	139B1001
箇所名	台
所在地	釜石市鵜住居町第6地割
調査機関	沿岸広域振興局土木部



位置図(S=1:200,000)



概況図(S=1:25,000)

国土地理院の数値地図200000(地図画像)『盛岡、一関』及び数値地図25000(地図画像)『橋野、大槌、小佐野、釜石』を掲載

急傾斜地の崩壊区域調書

様式3-1 危害のおそれのある土地、著しい危害のおそれのある土地の設定図

調査年度

平成28年度

急傾斜地の位置

箇所番号

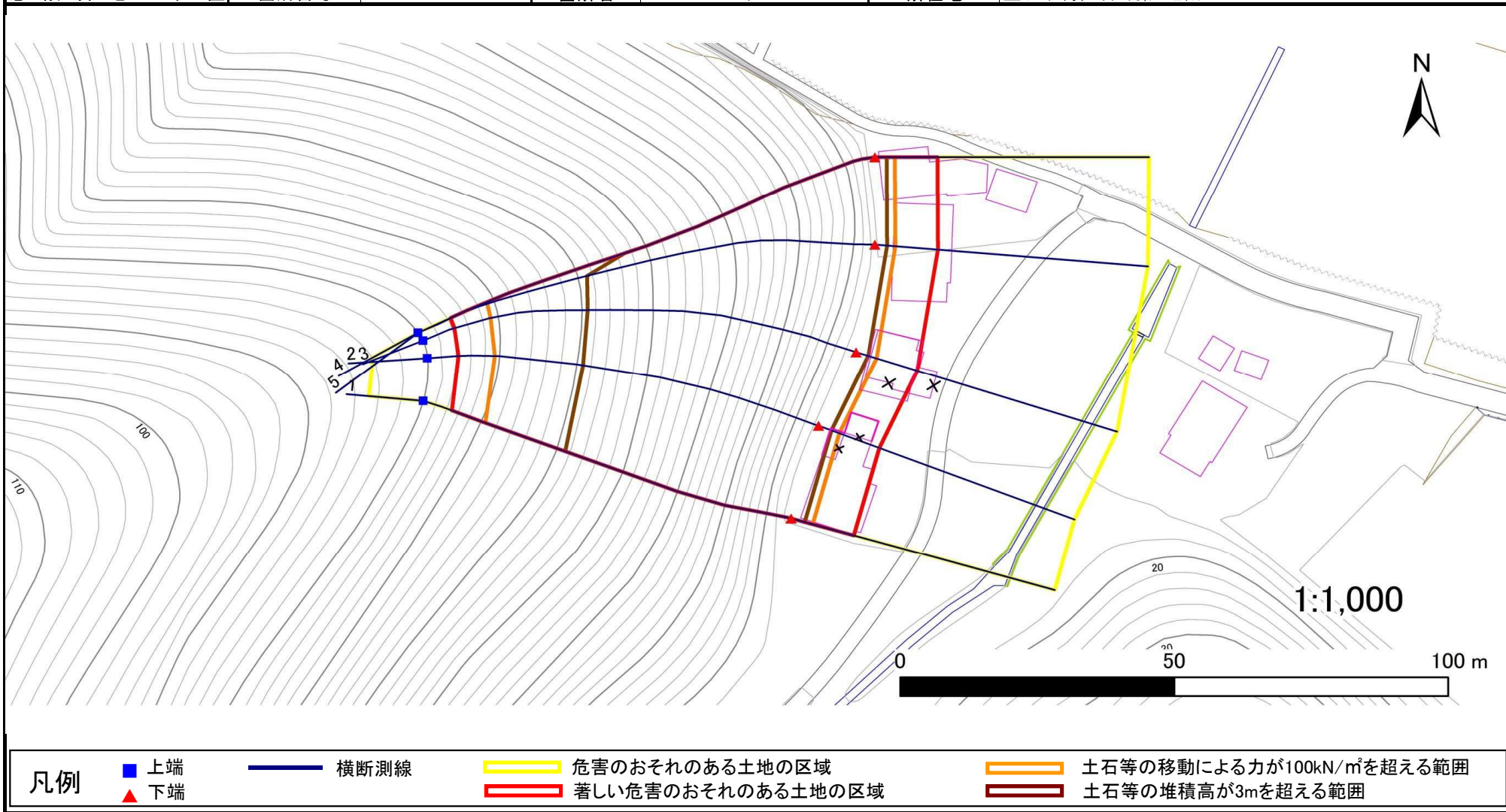
139B1001

箇所名

台

所在地

釜石市鶴住居町第6地割



凡例

■ 上端
▲ 下端

— 横断測線

— 危害のおそれのある土地の区域

— 著しい危害のおそれのある土地の区域

— 土石等の移動による力が 100kN/m^2 を超える範囲

— 土石等の堆積高が 3m を超える範囲

急傾斜地の崩壊区域調査

様式3-2 建築物に作用すると想定される衝撃に関する事項(1/1)

調査年度 平成28年度

急傾斜地の位置		箇所番号		139B1001		箇所名		台		所在地		釜石市鶴住居町第6地割				
横断 測線 番号	急傾斜地の下端に隣接する土地								急傾斜地内							
	土石等の移動の高さと力の大きさ				土石等の堆積高さとの大きさ				土石等の移動の高さと力の大きさ				土石等の堆積高さとの大きさ			
	区分	高さ (m)	下端からの距離 (m)	力の大きさ (kN/m ²)	区分	下端からの水平 距離(m)	高さ (m)	力の大きさ (kN/m ²)	区分	高さ (m)	上端からの比高 (m)	力の大きさ (kN/m ²)	区分	上端からの比高 (m)	高さ (m)	力の大きさ (kN/m ²)
1	100kN/m ² を超える	1.00	0.00 ~ 4.09	167.01	3mを超える	0.00 ~ 2.58	4.32	23.12	100kN/m ² を超える	1.00	10.94 ~ 64.17	167.01	3mを超える	25.00 ~ 64.17	4.32	23.12
	それ以外	1.00	4.09 ~ 11.87	100.00	それ以外	2.58 ~ 11.87	3.00	16.05	それ以外	1.00	5.00 ~ 10.94	100.00	それ以外	5.00 ~ 25.00	3.00	16.05
2	100kN/m ² を超える	1.00	0.00 ~ 4.07	166.66	3mを超える	0.00 ~ 2.51	4.26	22.80	100kN/m ² を超える	1.00	10.79 ~ 64.13	166.66	3mを超える	25.00 ~ 64.13	4.26	22.80
	それ以外	1.00	4.07 ~ 11.85	100.00	それ以外	2.51 ~ 11.85	3.00	16.05	それ以外	1.00	5.00 ~ 10.79	100.00	それ以外	5.00 ~ 25.00	3.00	16.05
3	100kN/m ² を超える	1.00	0.00 ~ 3.94	164.33	3mを超える	0.00 ~ 2.35	4.12	22.05	100kN/m ² を超える	1.00	10.56 ~ 65.48	164.33	3mを超える	25.00 ~ 65.48	4.12	22.05
	それ以外	1.00	3.94 ~ 11.72	100.00	それ以外	2.35 ~ 11.72	3.00	16.05	それ以外	1.00	5.00 ~ 10.56	100.00	それ以外	5.00 ~ 25.00	3.00	16.05
4	100kN/m ² を超える	1.00	0.00 ~ 3.76	161.16	3mを超える	0.00 ~ 2.22	4.02	21.50	100kN/m ² を超える	1.00	10.53 ~ 65.65	161.16	3mを超える	25.00 ~ 65.65	4.02	21.50
	それ以外	1.00	3.76 ~ 11.55	100.00	それ以外	2.22 ~ 11.55	3.00	16.05	それ以外	1.00	5.00 ~ 10.53	100.00	それ以外	5.00 ~ 25.00	3.00	16.05
5	100kN/m ² を超える	1.00	0.00 ~ 3.63	158.68	3mを超える	0.00 ~ 2.13	3.96	21.18	100kN/m ² を超える	1.00	10.57 ~ 66.23	158.68	3mを超える	30.00 ~ 66.23	3.96	21.18
	それ以外	1.00	3.63 ~ 11.41	100.00	それ以外	2.13 ~ 11.41	3.00	16.05	それ以外	1.00	5.00 ~ 10.57	100.00	それ以外	5.00 ~ 30.00	3.00	16.05
	100kN/m ² を超える		~		3mを超える	~			100kN/m ² を超える		~		3mを超える	~		
	それ以外		~		それ以外	~			それ以外		~		それ以外	~		
	100kN/m ² を超える		~		3mを超える	~			100kN/m ² を超える		~		3mを超える	~		
	それ以外		~		それ以外	~			それ以外		~		それ以外	~		
	100kN/m ² を超える		~		3mを超える	~			100kN/m ² を超える		~		3mを超える	~		
	それ以外		~		それ以外	~			それ以外		~		それ以外	~		
	100kN/m ² を超える		~		3mを超える	~			100kN/m ² を超える		~		3mを超える	~		
	それ以外		~		それ以外	~			それ以外		~		それ以外	~		
	100kN/m ² を超える		~		3mを超える	~			100kN/m ² を超える		~		3mを超える	~		
	それ以外		~		それ以外	~			それ以外		~		それ以外	~		
	100kN/m ² を超える		~		3mを超える	~			100kN/m ² を超える		~		3mを超える	~		
	それ以外		~		それ以外	~			それ以外		~		それ以外	~		