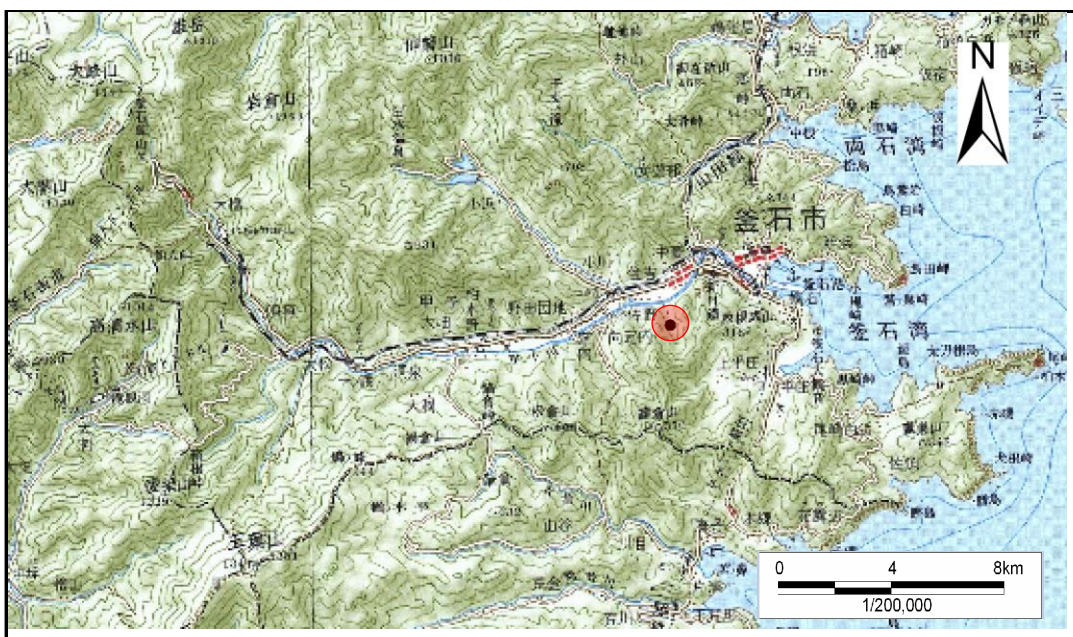


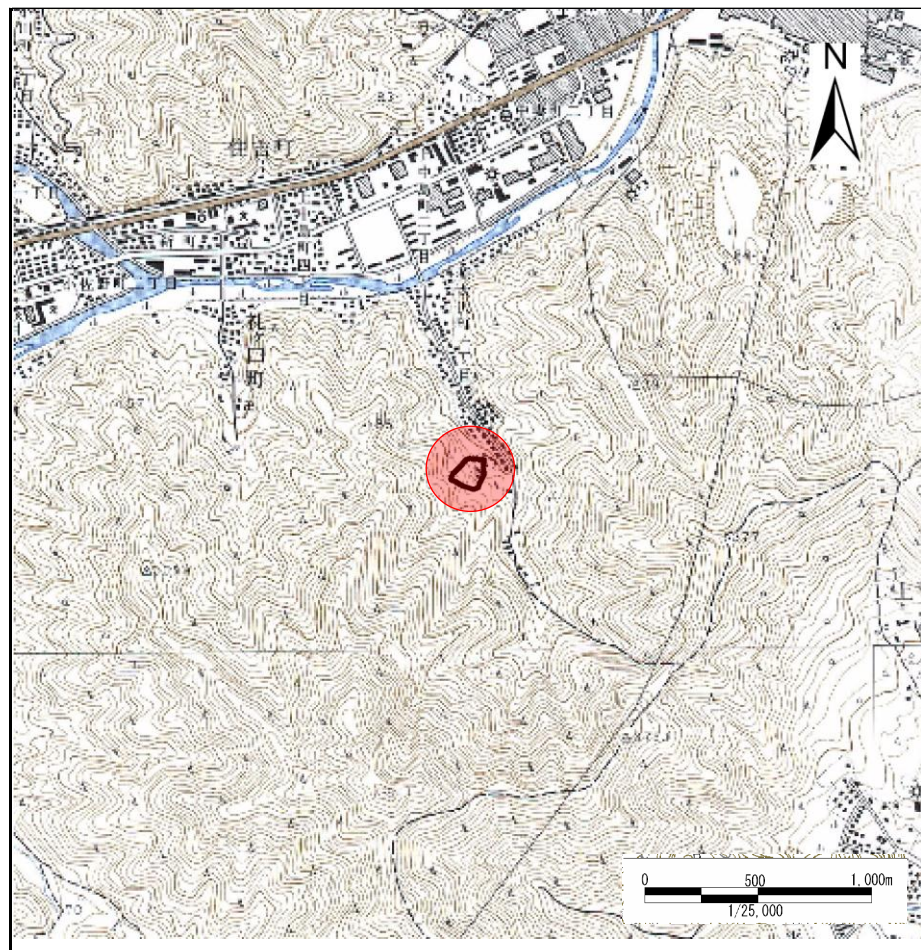
土砂災害防止に関する基礎調査(急傾斜地の崩壊)

表紙 概況、位置図

自然現象の種類	急傾斜地の崩壊
箇所番号	139A1055
箇所名	源太沢町二丁目
所在地	釜石市源太沢町二丁目
調査機関	釜石地方振興局



概況図 (S=1:200,000)



位置図 (S=1:25,000)

岩手県

急傾斜地の崩壊区域調査

様式3-1 危害のおそれのある土地、著しい危害のおそれのある土地の設定図

調査年度

平成16年度

急傾斜地の位置

箇所番号

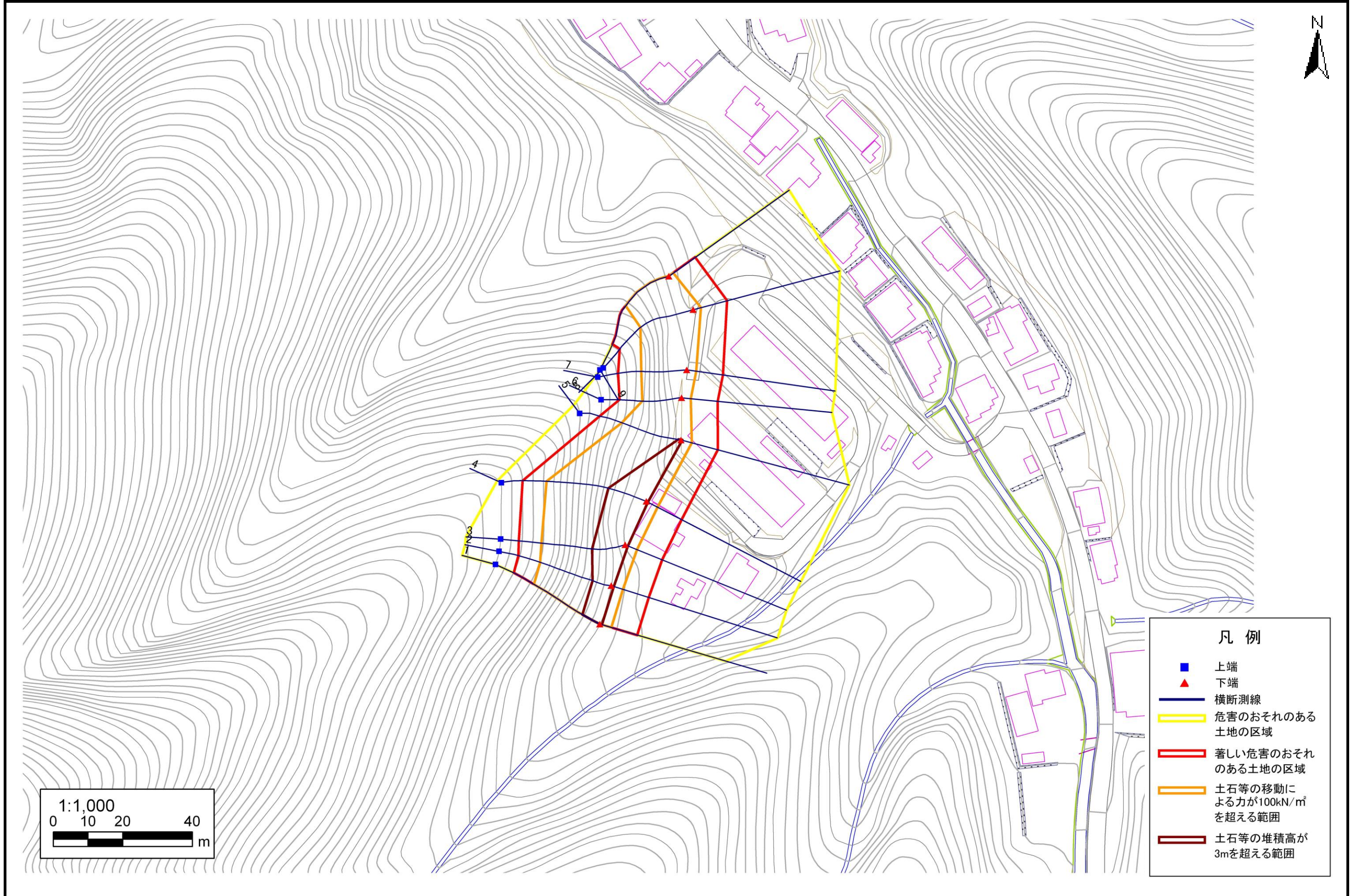
139A1055

箇所名

源太沢町二丁目

所在地

釜石市源太沢町二丁目



凡例

- 上端
- ▲ 下端
- 横断測線
- 危害のおそれのある土地の区域
- 著しい危害のおそれのある土地の区域
- 土石等の移動による力が100kN/m²を超える範囲
- 土石等の堆積高が3mを超える範囲

急傾斜地の崩壊区域調書

様式3-2 建築物に作用すると想定される衝撃に関する事項 (1/1)

調査年度 平成16年度

急傾斜地の位置		箇所番号		139A1055		箇所名		源太沢町二丁目		所在地		釜石市源太沢町二丁目				
横断 測線 番号	急傾斜地の下端に隣接する土地								急傾斜地内							
	土石等の移動の高さと力の大きさ				土石等の堆積高さと力の大きさ				土石等の移動の高さと力の大きさ				土石等の堆積高さと力の大きさ			
	区分	高さ (m)	下端からの距離 (m)	力の大きさ (kN/m ²)	区分	下端からの水平 距離(m)	高さ (m)	力の大きさ (kN/m ²)	区分	高さ (m)	上端からの比高 (m)	力の大きさ (kN/m ²)	区分	上端からの比高 (m)	高さ (m)	力の大きさ (kN/m ²)
1	100kN/m ² を超える	1.00	0.00 ~ 3.37	154.06	3mを超える	0.00 ~ 0.55	3.31	16.73	100kN/m ² を超える	1.00	10.74 ~ 30.00	154.06	3mを超える	25.00 ~ 30.00	3.31	16.73
	それ以外	1.00	3.37 ~ 11.15	100.00	それ以外	0.55 ~ 11.15	3.00	15.16	それ以外	1.00	5.00 ~ 10.74	100.00	それ以外	5.00 ~ 25.00	3.00	15.16
2	100kN/m ² を超える	1.00	0.00 ~ 3.36	154.02	3mを超える	0.00 ~ 0.60	3.34	16.91	100kN/m ² を超える	1.00	10.84 ~ 30.00	154.02	3mを超える	25.00 ~ 30.00	3.34	16.91
	それ以外	1.00	3.36 ~ 11.15	100.00	それ以外	0.60 ~ 11.15	3.00	15.16	それ以外	1.00	5.00 ~ 10.84	100.00	それ以外	5.00 ~ 25.00	3.00	15.16
3	100kN/m ² を超える	1.00	0.00 ~ 3.55	157.24	3mを超える	0.00 ~ 0.72	3.43	17.35	100kN/m ² を超える	1.00	11.18 ~ 34.08	157.24	3mを超える	25.00 ~ 34.08	3.43	17.35
	それ以外	1.00	3.55 ~ 11.33	100.00	それ以外	0.72 ~ 11.33	3.00	15.16	それ以外	1.00	5.00 ~ 11.18	100.00	それ以外	5.00 ~ 25.00	3.00	15.16
4	100kN/m ² を超える	1.00	0.00 ~ 3.52	156.79	3mを超える	0.00 ~ 0.40	3.22	16.25	100kN/m ² を超える	1.00	10.56 ~ 34.30	156.79	3mを超える	25.00 ~ 34.30	3.22	16.25
	それ以外	1.00	3.52 ~ 11.30	100.00	それ以外	0.40 ~ 11.30	3.00	15.16	それ以外	1.00	5.00 ~ 10.56	100.00	それ以外	5.00 ~ 25.00	3.00	15.16
5	100kN/m ² を超える	1.00	0.00 ~ 3.03	148.22	3mを超える	0.00 ~ 0.29	3.17	16.00	100kN/m ² を超える	1.00	10.66 ~ 25.66	148.22	3mを超える	25.00 ~ 25.66	3.17	16.00
	それ以外	1.00	3.03 ~ 10.82	100.00	それ以外	0.29 ~ 10.82	3.00	15.16	それ以外	1.00	5.00 ~ 10.66	100.00	それ以外	5.00 ~ 25.00	3.00	15.16
6	100kN/m ² を超える	1.00	0.00 ~ 2.50	139.20	3mを超える	- ~ -	-	-	100kN/m ² を超える	1.00	11.10 ~ 21.66	139.20	3mを超える	- ~ -	-	-
	それ以外	1.00	2.50 ~ 10.29	100.00	それ以外	0.00 ~ 10.29	2.93	14.80	それ以外	1.00	5.00 ~ 11.10	100.00	それ以外	5.00 ~ 21.66	2.93	14.80
7	100kN/m ² を超える	1.00	0.00 ~ 2.57	140.35	3mを超える	- ~ -	-	-	100kN/m ² を超える	1.00	10.62 ~ 21.50	140.35	3mを超える	- ~ -	-	-
	それ以外	1.00	2.57 ~ 10.35	100.00	それ以外	0.00 ~ 10.35	2.80	14.13	それ以外	1.00	5.00 ~ 10.62	100.00	それ以外	5.00 ~ 21.50	2.80	14.13
8	100kN/m ² を超える	1.00	0.00 ~ 2.22	134.45	3mを超える	- ~ -	-	-	100kN/m ² を超える	1.00	10.85 ~ 21.80	134.45	3mを超える	- ~ -	-	-
	それ以外	1.00	2.22 ~ 10.00	100.00	それ以外	0.00 ~ 10.00	2.57	12.97	それ以外	1.00	5.00 ~ 10.85	100.00	それ以外	5.00 ~ 21.80	2.57	12.97
9	100kN/m ² を超える	1.00	0.00 ~ 1.52	123.21	3mを超える	- ~ -	-	-	100kN/m ² を超える	1.00	12.11 ~ 21.30	123.21	3mを超える	- ~ -	-	-
	それ以外	1.00	1.52 ~ 9.31	100.00	それ以外	0.00 ~ 9.31	2.43	12.26	それ以外	1.00	5.00 ~ 12.11	100.00	それ以外	5.00 ~ 21.30	2.43	12.26
	100kN/m ² を超える		~		3mを超える	~			100kN/m ² を超える		~		3mを超える	~		
	それ以外		~		それ以外	~			それ以外		~		それ以外	~		
	100kN/m ² を超える		~		3mを超える	~			100kN/m ² を超える		~		3mを超える	~		
	それ以外		~		それ以外	~			それ以外		~		それ以外	~		
	100kN/m ² を超える		~		3mを超える	~			100kN/m ² を超える		~		3mを超える	~		
	それ以外		~		それ以外	~			それ以外		~		それ以外	~		
	100kN/m ² を超える		~		3mを超える	~			100kN/m ² を超える		~		3mを超える	~		
	それ以外		~		それ以外	~			それ以外		~		それ以外	~		
	100kN/m ² を超える		~		3mを超える	~			100kN/m ² を超える		~		3mを超える	~		
	それ以外		~		それ以外	~			それ以外		~		それ以外	~		