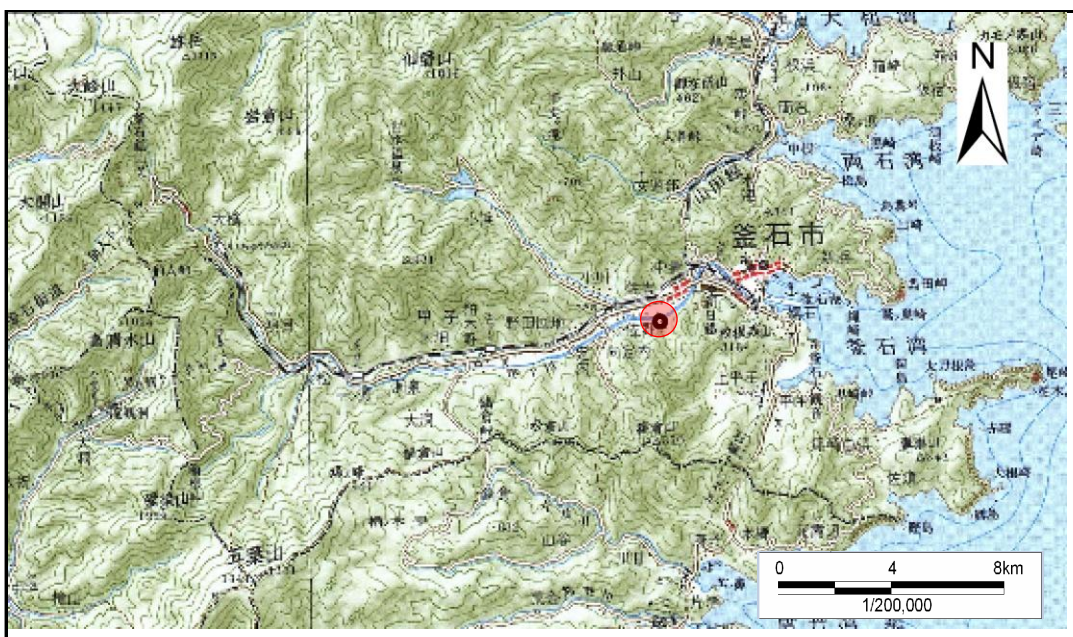


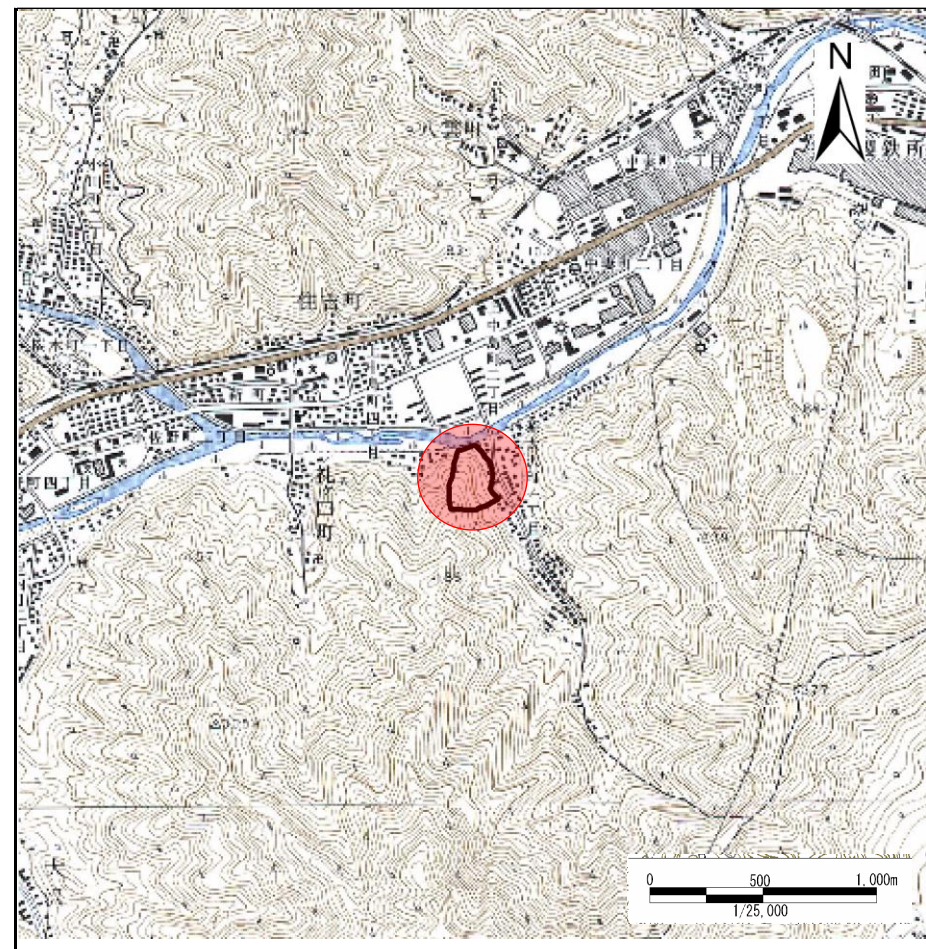
土砂災害防止に関する基礎調査(急傾斜地の崩壊)

表紙 概況、位置図

自然現象の種類	急傾斜地の崩壊
箇所番号	139A1054
箇所名	源太沢町一丁目
所在地	釜石市源太沢町一丁目
調査機関	釜石地方振興局



概況図 (S=1:200,000)



位置図 (S=1:25,000)

岩手県

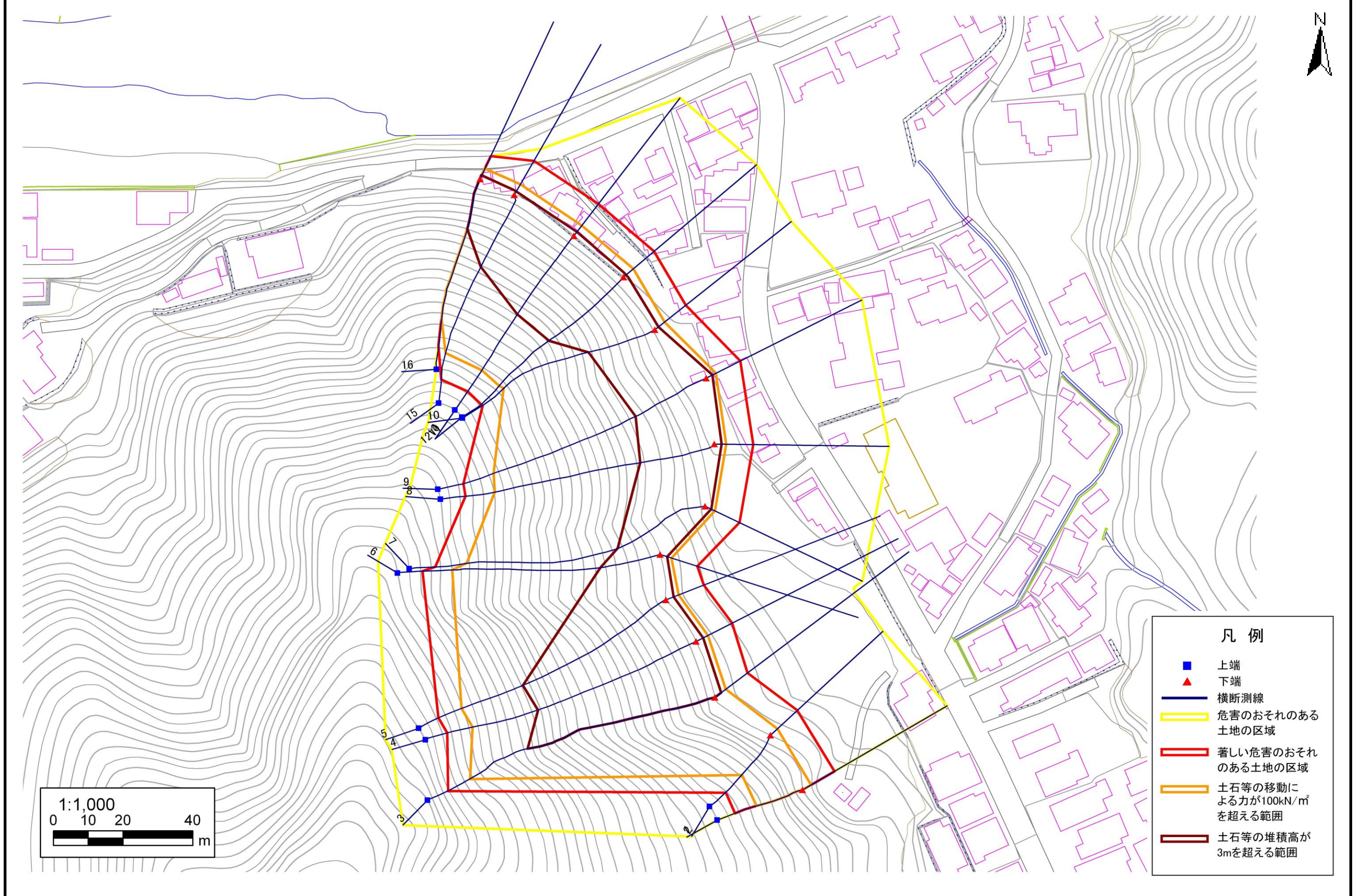
急傾斜地の崩壊区域調査

様式3-1 危害のおそれのある土地、著しい危害のおそれのある土地の設定図

調査年度

平成16年度

急傾斜地の位置 箇所番号 139A1054 箇所名 源太沢町一丁目 所在地 釜石市源太沢町一丁目



- 凡例
- 上端
 - ▲ 下端
 - 横断測線
 - 危害のおそれのある土地の区域
 - 著しい危害のおそれのある土地の区域
 - 土石等の移動による力が100kN/m²を超える範囲
 - 土石等の堆積高が3mを超える範囲

急傾斜地の崩壊区域調書

様式3-2 建築物に作用すると想定される衝撃に関する事項 (1/2)

														調査年度		平成16年度			
急傾斜地の位置		箇所番号			139A1054			箇所名			源太沢町一丁目			所在地		釜石市源太沢町一丁目			
横断 測線 番号	急傾斜地の下端に隣接する土地								急傾斜地内										
	土石等の移動の高さと力の大きさ				土石等の堆積高さと力の大きさ				土石等の移動の高さと力の大きさ				土石等の堆積高さと力の大きさ						
	区分	高さ (m)	下端からの距離 (m)	力の大きさ (kN/m ²)	区分	下端からの水平 距離(m)	高さ (m)	力の大きさ (kN/m ²)	区分	高さ (m)	上端からの比高 (m)	力の大きさ (kN/m ²)	区分	上端からの比高 (m)	高さ (m)	力の大きさ (kN/m ²)			
1	100kN/m ² を超える	1.00	0.00 ~ 2.81	144.46	3mを超える	- ~ -	-	-	100kN/m ² を超える	1.00	11.04 ~ 24.00	144.46	3mを超える	- ~ -	-	-			
	それ以外	1.00	2.81 ~ 10.60	100.00	それ以外	0.00 ~ 10.60	2.92	14.74	それ以外	1.00	5.00 ~ 11.04	100.00	それ以外	5.00 ~ 24.00	2.92	14.74			
2	100kN/m ² を超える	1.00	0.00 ~ 2.62	141.21	3mを超える	- ~ -	-	-	100kN/m ² を超える	1.00	10.56 ~ 22.00	141.21	3mを超える	- ~ -	-	-			
	それ以外	1.00	2.62 ~ 10.41	100.00	それ以外	0.00 ~ 10.41	2.76	13.94	それ以外	1.00	5.00 ~ 10.56	100.00	それ以外	5.00 ~ 22.00	2.76	13.94			
3	100kN/m ² を超える	1.00	0.00 ~ 3.79	161.63	3mを超える	0.00 ~ 2.23	4.03	20.36	100kN/m ² を超える	1.00	10.53 ~ 68.00	161.63	3mを超える	25.00 ~ 68.00	4.03	20.36			
	それ以外	1.00	3.79 ~ 11.58	100.00	それ以外	2.23 ~ 11.58	3.00	15.16	それ以外	1.00	5.00 ~ 10.53	100.00	それ以外	5.00 ~ 25.00	3.00	15.16			
4	100kN/m ² を超える	1.00	0.00 ~ 3.68	159.61	3mを超える	0.00 ~ 2.17	3.98	20.13	100kN/m ² を超える	1.00	10.55 ~ 62.00	159.61	3mを超える	25.00 ~ 62.00	3.98	20.13			
	それ以外	1.00	3.68 ~ 11.46	100.00	それ以外	2.17 ~ 11.46	3.00	15.16	それ以外	1.00	5.00 ~ 10.55	100.00	それ以外	5.00 ~ 25.00	3.00	15.16			
5	100kN/m ² を超える	1.00	0.00 ~ 3.79	161.58	3mを超える	0.00 ~ 2.24	4.03	20.39	100kN/m ² を超える	1.00	10.53 ~ 62.00	161.58	3mを超える	25.00 ~ 62.00	4.03	20.39			
	それ以外	1.00	3.79 ~ 11.57	100.00	それ以外	2.24 ~ 11.57	3.00	15.16	それ以外	1.00	5.00 ~ 10.53	100.00	それ以外	5.00 ~ 25.00	3.00	15.16			
6	100kN/m ² を超える	1.00	0.00 ~ 3.24	151.84	3mを超える	0.00 ~ 1.96	3.84	19.40	100kN/m ² を超える	1.00	10.81 ~ 52.00	151.84	3mを超える	40.00 ~ 52.00	3.84	19.40			
	それ以外	1.00	3.24 ~ 11.02	100.00	それ以外	1.96 ~ 11.02	3.00	15.16	それ以外	1.00	5.00 ~ 10.81	100.00	それ以外	5.00 ~ 40.00	3.00	15.16			
7	100kN/m ² を超える	1.00	0.00 ~ 3.06	148.68	3mを超える	0.00 ~ 1.86	3.78	19.11	100kN/m ² を超える	1.00	11.03 ~ 58.75	148.68	3mを超える	40.00 ~ 58.75	3.78	19.11			
	それ以外	1.00	3.06 ~ 10.84	100.00	それ以外	1.86 ~ 10.84	3.00	15.16	それ以外	1.00	5.00 ~ 11.03	100.00	それ以外	5.00 ~ 40.00	3.00	15.16			
8	100kN/m ² を超える	1.00	0.00 ~ 3.25	152.05	3mを超える	0.00 ~ 1.96	3.84	19.40	100kN/m ² を超える	1.00	10.82 ~ 55.15	152.05	3mを超える	40.00 ~ 55.15	3.84	19.40			
	それ以外	1.00	3.25 ~ 11.04	100.00	それ以外	1.96 ~ 11.04	3.00	15.16	それ以外	1.00	5.00 ~ 10.82	100.00	それ以外	5.00 ~ 40.00	3.00	15.16			
9	100kN/m ² を超える	1.00	0.00 ~ 3.02	148.02	3mを超える	0.00 ~ 1.85	3.77	19.07	100kN/m ² を超える	1.00	11.06 ~ 55.15	148.02	3mを超える	40.00 ~ 55.15	3.77	19.07			
	それ以外	1.00	3.02 ~ 10.80	100.00	それ以外	1.85 ~ 10.80	3.00	15.16	それ以外	1.00	5.00 ~ 11.06	100.00	それ以外	5.00 ~ 40.00	3.00	15.16			
10	100kN/m ² を超える	1.00	0.00 ~ 3.43	155.18	3mを超える	0.00 ~ 1.19	3.55	17.97	100kN/m ² を超える	1.00	10.62 ~ 44.52	155.18	3mを超える	30.00 ~ 44.52	3.55	17.97			
	それ以外	1.00	3.43 ~ 11.21	100.00	それ以外	1.19 ~ 11.21	3.00	15.16	それ以外	1.00	5.00 ~ 10.62	100.00	それ以外	5.00 ~ 30.00	3.00	15.16			
11	100kN/m ² を超える	1.00	0.00 ~ 3.57	157.69	3mを超える	0.00 ~ 1.26	3.60	18.21	100kN/m ² を超える	1.00	10.55 ~ 46.00	157.69	3mを超える	25.00 ~ 46.00	3.60	18.21			
	それ以外	1.00	3.57 ~ 11.36	100.00	それ以外	1.26 ~ 11.36	3.00	15.16	それ以外	1.00	5.00 ~ 10.55	100.00	それ以外	5.00 ~ 25.00	3.00	15.16			
12	100kN/m ² を超える	1.00	0.00 ~ 3.57	157.69	3mを超える	0.00 ~ 1.26	3.60	18.21	100kN/m ² を超える	1.00	10.55 ~ 46.00	157.69	3mを超える	25.00 ~ 46.00	3.60	18.21			
	それ以外	1.00	3.57 ~ 11.36	100.00	それ以外	1.26 ~ 11.36	3.00	15.16	それ以外	1.00	5.00 ~ 10.55	100.00	それ以外	5.00 ~ 25.00	3.00	15.16			
13	100kN/m ² を超える	1.00	0.00 ~ 3.62	158.66	3mを超える	0.00 ~ 1.30	3.63	18.32	100kN/m ² を超える	1.00	10.54 ~ 46.01	158.66	3mを超える	25.00 ~ 46.01	3.63	18.32			
	それ以外	1.00	3.62 ~ 11.41	100.00	それ以外	1.30 ~ 11.41	3.00	15.16	それ以外	1.00	5.00 ~ 10.54	100.00	それ以外	5.00 ~ 25.00	3.00	15.16			
14	100kN/m ² を超える	1.00	0.00 ~ 3.62	158.66	3mを超える	0.00 ~ 1.30	3.63	18.32	100kN/m ² を超える	1.00	10.54 ~ 46.01	158.66	3mを超える	25.00 ~ 46.01	3.63	18.32			
	それ以外	1.00	3.62 ~ 11.41	100.00	それ以外	1.30 ~ 11.41	3.00	15.16	それ以外	1.00	5.00 ~ 10.54	100.00	それ以外	5.00 ~ 25.00	3.00	15.16			
15	100kN/m ² を超える	1.00	0.00 ~ 3.44	155.36	3mを超える	0.00 ~ 1.18	3.55	17.94	100kN/m ² を超える	1.00	10.63 ~ 46.70	155.36	3mを超える	30.00 ~ 46.70	3.55	17.94			
	それ以外	1.00	3.44 ~ 11.22	100.00	それ以外	1.18 ~ 11.22	3.00	15.16	それ以外	1.00	5.00 ~ 10.63	100.00	それ以外	5.00 ~ 30.00	3.00	15.16			

急傾斜地の崩壊区域調書

様式3-2 建築物に作用すると想定される衝撃に関する事項 (2/2)

調査年度 平成16年度

急傾斜地の位置		箇所番号		139A1054		箇所名		源太沢町一丁目		所在地		釜石市源太沢町一丁目				
横断 測線 番号	急傾斜地の下端に隣接する土地								急傾斜地内							
	土石等の移動の高さと力の大きさ				土石等の堆積高さとの大きさ				土石等の移動の高さと力の大きさ				土石等の堆積高さとの大きさ			
	区分	高さ (m)	下端からの距離 (m)	力の大きさ (kN/m ²)	区分	下端からの水平 距離(m)	高さ (m)	力の大きさ (kN/m ²)	区分	高さ (m)	上端からの比高 (m)	力の大きさ (kN/m ²)	区分	上端からの比高 (m)	高さ (m)	力の大きさ (kN/m ²)
16	100kN/m ² を超える	1.00	0.00 ~ 3.35	153.79	3mを超える	0.00 ~ 1.18	3.55	17.93	100kN/m ² を超える	1.00	10.63 ~ 40.68	153.79	3mを超える	30.00 ~ 40.68	3.55	17.93
	それ以外	1.00	3.35 ~ 11.14	100.00	それ以外	1.18 ~ 11.14	3.00	15.16	それ以外	1.00	5.00 ~ 10.63	100.00	それ以外	5.00 ~ 30.00	3.00	15.16
	100kN/m ² を超える		~		3mを超える	~			100kN/m ² を超える		~		3mを超える	~		
	それ以外		~		それ以外	~			それ以外		~		それ以外	~		
	100kN/m ² を超える		~		3mを超える	~			100kN/m ² を超える		~		3mを超える	~		
	それ以外		~		それ以外	~			それ以外		~		それ以外	~		
	100kN/m ² を超える		~		3mを超える	~			100kN/m ² を超える		~		3mを超える	~		
	それ以外		~		それ以外	~			それ以外		~		それ以外	~		
	100kN/m ² を超える		~		3mを超える	~			100kN/m ² を超える		~		3mを超える	~		
	それ以外		~		それ以外	~			それ以外		~		それ以外	~		
	100kN/m ² を超える		~		3mを超える	~			100kN/m ² を超える		~		3mを超える	~		
	それ以外		~		それ以外	~			それ以外		~		それ以外	~		
	100kN/m ² を超える		~		3mを超える	~			100kN/m ² を超える		~		3mを超える	~		
	それ以外		~		それ以外	~			それ以外		~		それ以外	~		
	100kN/m ² を超える		~		3mを超える	~			100kN/m ² を超える		~		3mを超える	~		
	それ以外		~		それ以外	~			それ以外		~		それ以外	~		
	100kN/m ² を超える		~		3mを超える	~			100kN/m ² を超える		~		3mを超える	~		
	それ以外		~		それ以外	~			それ以外		~		それ以外	~		
	100kN/m ² を超える		~		3mを超える	~			100kN/m ² を超える		~		3mを超える	~		
	それ以外		~		それ以外	~			それ以外		~		それ以外	~		