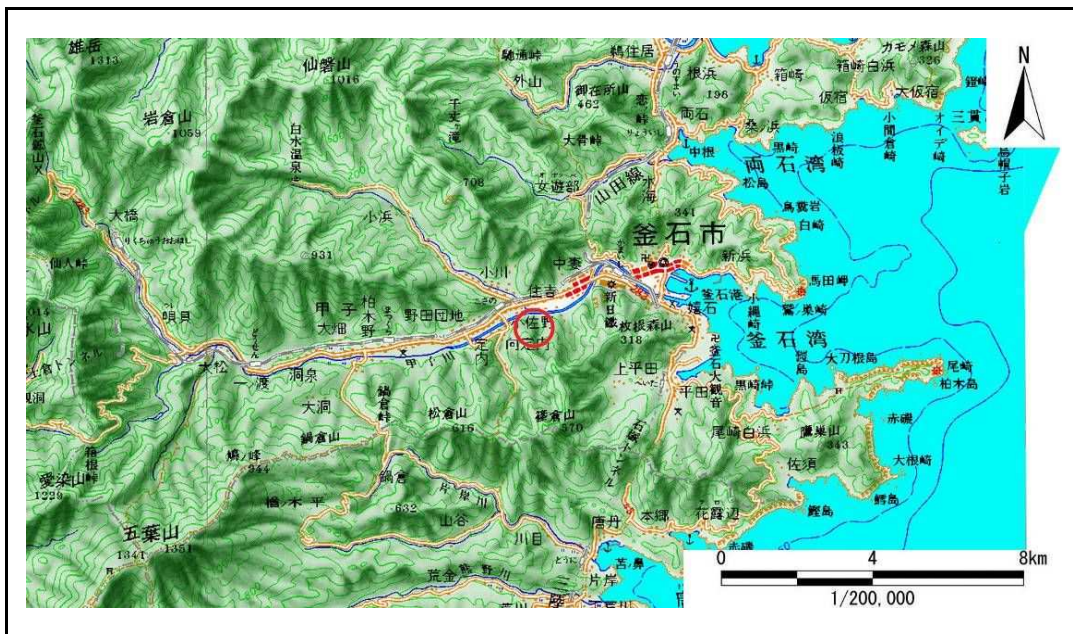


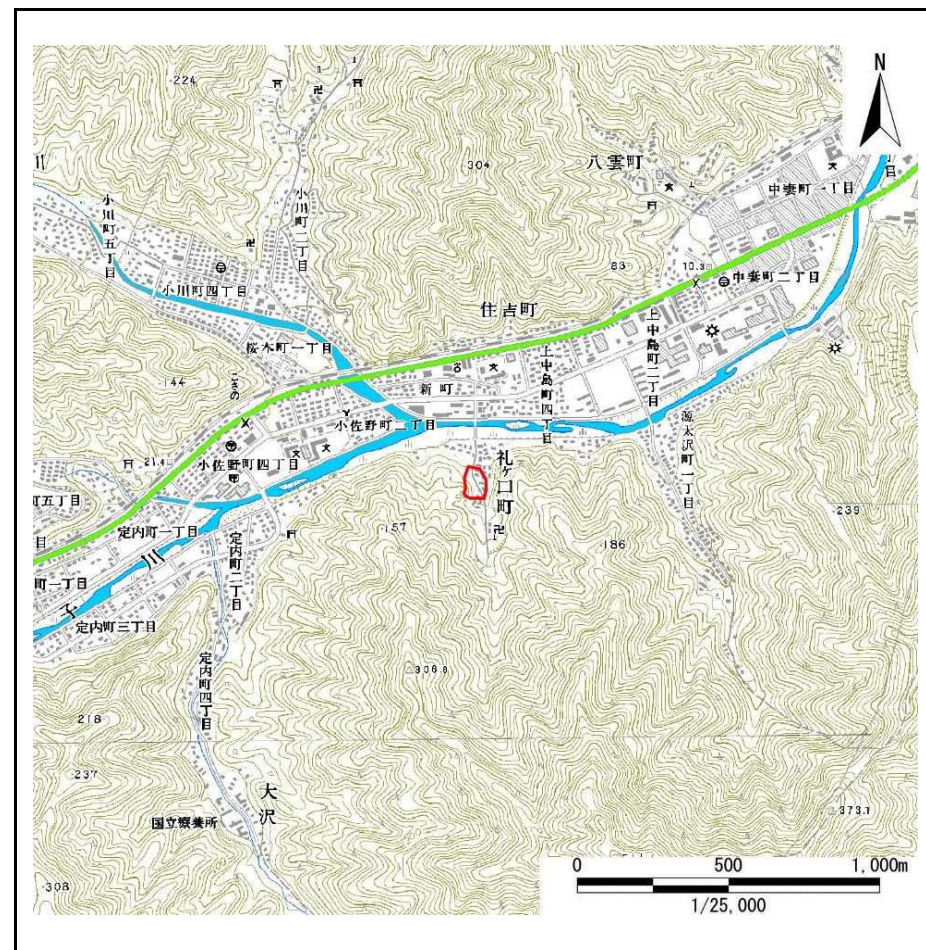
# 土砂災害防止に関する基礎調査(急傾斜地の崩壊)

表紙 概況、位置図

自然現象の種類	急傾斜地の崩壊
箇所番号	139A1053
箇所名	礼ヶ口-2
所在地	釜石市礼ヶ口町
調査機関	釜石地方振興局



位置図(S=1:200,000)



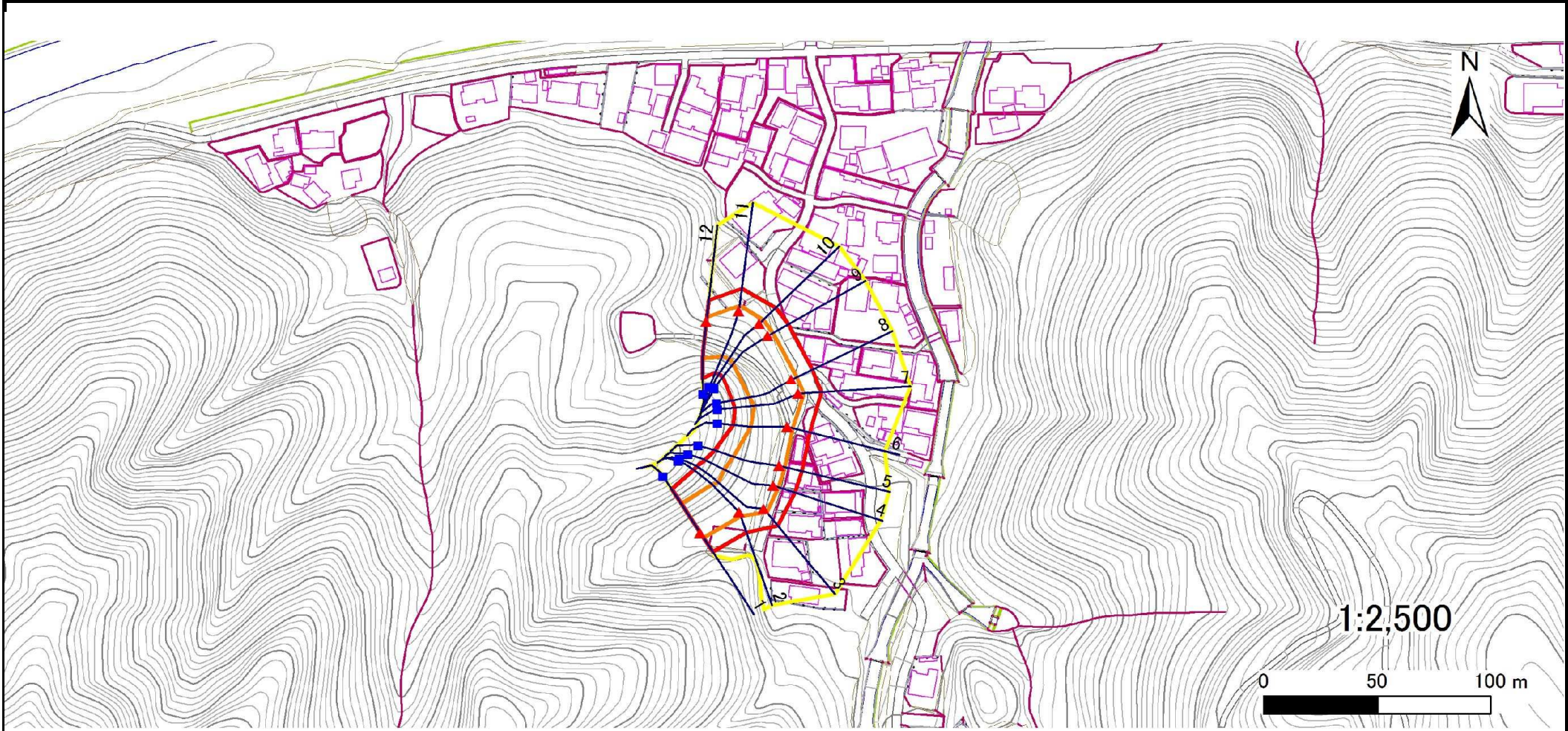
概況図(S=1:25,000)

# 急傾斜地の崩壊区域調査

様式3-1 危害のおそれのある土地、著しい危害のおそれのある土地の設定図

調査年度 平成20年度

急傾斜地の位置	箇所番号	箇所名	所在地
	139A1053	礼ヶ口-2	釜石市礼ヶ口町



- |    |      |        |                     |   |
|----|------|--------|---------------------|---|
| 凡例 | ■ 上端 | — 横断測線 | ■ 危害のおそれのある土地の区域    | ■ 土石等の移動による力が $100\text{kN/m}^2$ を超える範囲 |
|    | ▲ 下端 |        | ■ 著しい危害のおそれのある土地の区域 | ■ 土石等の堆積高が $3\text{m}$ を超える範囲           |

## 急傾斜地の崩壊区域調査

様式3-2 建築物に作用すると想定される衝撃に関する事項(1/1)

調査年度	平成20年度
------	--------

急傾斜地の位置		箇所番号			箇所名				所在地							
		139A1053			礼ヶ口-2				釜石市礼ヶ口町礼ヶ口							
横断 測線 番号	急傾斜地の下端に隣接する土地								急傾斜地内							
	土石等の移動の高さと力の大きさ				土石等の堆積高さとの大きさ				土石等の移動の高さと力の大きさ				土石等の堆積高さとの大きさ			
	区分	高さ (m)	下端からの距離 (m)	力の大きさ (kN/m <sup>2</sup> )	区分	下端からの水平 距離(m)	高さ (m)	力の大きさ (kN/m <sup>2</sup> )	区分	高さ (m)	上端からの比高 (m)	力の大きさ (kN/m <sup>2</sup> )	区分	上端からの比高 (m)	高さ (m)	力の大きさ (kN/m <sup>2</sup> )
1	100kN/m <sup>2</sup> を超える	1.00	0.00 ~ 2.44	138.25	3mを超える	- ~ -	-	-	100kN/m <sup>2</sup> を超える	1.00	10.62 ~ 22.15	138.25	3mを超える	- ~ -	-	-
	それ以外	1.00	2.44 ~ 10.23	100.00	それ以外	0.00 ~ 10.23	2.63	13.30	それ以外	1.00	5.00 ~ 10.62	100.00	それ以外	5.00 ~ 22.15	2.63	13.30
2	100kN/m <sup>2</sup> を超える	1.00	0.00 ~ 1.90	129.35	3mを超える	- ~ -	-	-	100kN/m <sup>2</sup> を超える	1.00	11.50 ~ 22.52	129.35	3mを超える	- ~ -	-	-
	それ以外	1.00	1.90 ~ 9.69	100.00	それ以外	0.00 ~ 9.69	2.48	12.51	それ以外	1.00	5.00 ~ 11.50	100.00	それ以外	5.00 ~ 22.52	2.48	12.51
3	100kN/m <sup>2</sup> を超える	1.00	0.00 ~ 1.90	129.31	3mを超える	- ~ -	-	-	100kN/m <sup>2</sup> を超える	1.00	12.11 ~ 26.75	129.31	3mを超える	- ~ -	-	-
	それ以外	1.00	1.90 ~ 9.69	100.00	それ以外	0.00 ~ 9.69	2.73	13.81	それ以外	1.00	5.00 ~ 12.11	100.00	それ以外	5.00 ~ 26.75	2.73	13.81
4	100kN/m <sup>2</sup> を超える	1.00	0.00 ~ 2.36	136.76	3mを超える	- ~ -	-	-	100kN/m <sup>2</sup> を超える	1.00	11.18 ~ 26.24	136.76	3mを超える	- ~ -	-	-
	それ以外	1.00	2.36 ~ 10.14	100.00	それ以外	0.00 ~ 10.14	2.83	14.29	それ以外	1.00	5.00 ~ 11.18	100.00	それ以外	5.00 ~ 26.24	2.83	14.29
5	100kN/m <sup>2</sup> を超える	1.00	0.00 ~ 2.46	138.46	3mを超える	- ~ -	-	-	100kN/m <sup>2</sup> を超える	1.00	10.90 ~ 24.89	138.46	3mを超える	- ~ -	-	-
	それ以外	1.00	2.46 ~ 10.24	100.00	それ以外	0.00 ~ 10.24	2.56	12.92	それ以外	1.00	5.00 ~ 10.90	100.00	それ以外	5.00 ~ 24.89	2.56	12.92
6	100kN/m <sup>2</sup> を超える	1.00	0.00 ~ 2.46	138.48	3mを超える	- ~ -	-	-	100kN/m <sup>2</sup> を超える	1.00	10.61 ~ 22.23	138.48	3mを超える	- ~ -	-	-
	それ以外	1.00	2.46 ~ 10.24	100.00	それ以外	0.00 ~ 10.24	2.63	13.31	それ以外	1.00	5.00 ~ 10.61	100.00	それ以外	5.00 ~ 22.23	2.63	13.31
7	100kN/m <sup>2</sup> を超える	1.00	0.00 ~ 2.47	138.63	3mを超える	- ~ -	-	-	100kN/m <sup>2</sup> を超える	1.00	10.87 ~ 24.77	138.63	3mを超える	- ~ -	-	-
	それ以外	1.00	2.47 ~ 10.25	100.00	それ以外	0.00 ~ 10.25	2.56	12.94	それ以外	1.00	5.00 ~ 10.87	100.00	それ以外	5.00 ~ 24.77	2.56	12.94
8	100kN/m <sup>2</sup> を超える	1.00	0.00 ~ 2.74	143.27	3mを超える	- ~ -	-	-	100kN/m <sup>2</sup> を超える	1.00	10.62 ~ 25.34	143.27	3mを超える	- ~ -	-	-
	それ以外	1.00	2.74 ~ 10.53	100.00	それ以外	0.00 ~ 10.53	2.96	14.97	それ以外	1.00	5.00 ~ 10.62	100.00	それ以外	5.00 ~ 25.34	2.96	14.97
9	100kN/m <sup>2</sup> を超える	1.00	0.00 ~ 2.79	144.12	3mを超える	- ~ -	-	-	100kN/m <sup>2</sup> を超える	1.00	10.57 ~ 25.24	144.12	3mを超える	- ~ -	-	-
	それ以外	1.00	2.79 ~ 10.58	100.00	それ以外	0.00 ~ 10.58	2.99	15.10	それ以外	1.00	5.00 ~ 10.57	100.00	それ以外	5.00 ~ 25.24	2.99	15.10
10	100kN/m <sup>2</sup> を超える	1.00	0.00 ~ 2.59	140.71	3mを超える	- ~ -	-	-	100kN/m <sup>2</sup> を超える	1.00	10.77 ~ 25.28	140.71	3mを超える	- ~ -	-	-
	それ以外	1.00	2.59 ~ 10.38	100.00	それ以外	0.00 ~ 10.38	2.91	14.70	それ以外	1.00	5.00 ~ 10.77	100.00	それ以外	5.00 ~ 25.28	2.91	14.70
11	100kN/m <sup>2</sup> を超える	1.00	0.00 ~ 2.66	141.87	3mを超える	- ~ -	-	-	100kN/m <sup>2</sup> を超える	1.00	10.74 ~ 25.89	141.87	3mを超える	- ~ -	-	-
	それ以外	1.00	2.66 ~ 10.44	100.00	それ以外	0.00 ~ 10.44	2.92	14.74	それ以外	1.00	5.00 ~ 10.74	100.00	それ以外	5.00 ~ 25.89	2.92	14.74
12	100kN/m <sup>2</sup> を超える	1.00	0.00 ~ 2.16	133.60	3mを超える	- ~ -	-	-	100kN/m <sup>2</sup> を超える	1.00	10.98 ~ 22.18	133.60	3mを超える	- ~ -	-	-
	それ以外	1.00	2.16 ~ 9.95	100.00	それ以外	0.00 ~ 9.95	2.54	12.84	それ以外	1.00	5.00 ~ 10.98	100.00	それ以外	5.00 ~ 22.18	2.54	12.84
	100kN/m <sup>2</sup> を超える		~		3mを超える	~			100kN/m <sup>2</sup> を超える		~		3mを超える	~		
	それ以外		~		それ以外	~			それ以外		~		それ以外	~		
	100kN/m <sup>2</sup> を超える		~		3mを超える	~			100kN/m <sup>2</sup> を超える		~		3mを超える	~		
	それ以外		~		それ以外	~			それ以外		~		それ以外	~		
	100kN/m <sup>2</sup> を超える		~		3mを超える	~			100kN/m <sup>2</sup> を超える		~		3mを超える	~		
	それ以外		~		それ以外	~			それ以外		~		それ以外	~		