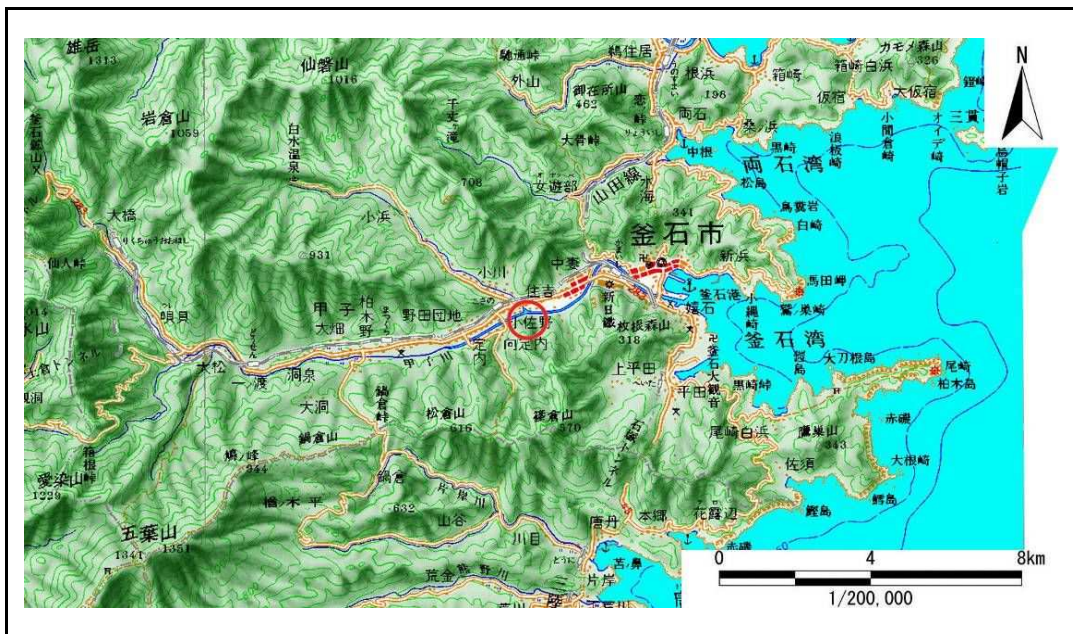


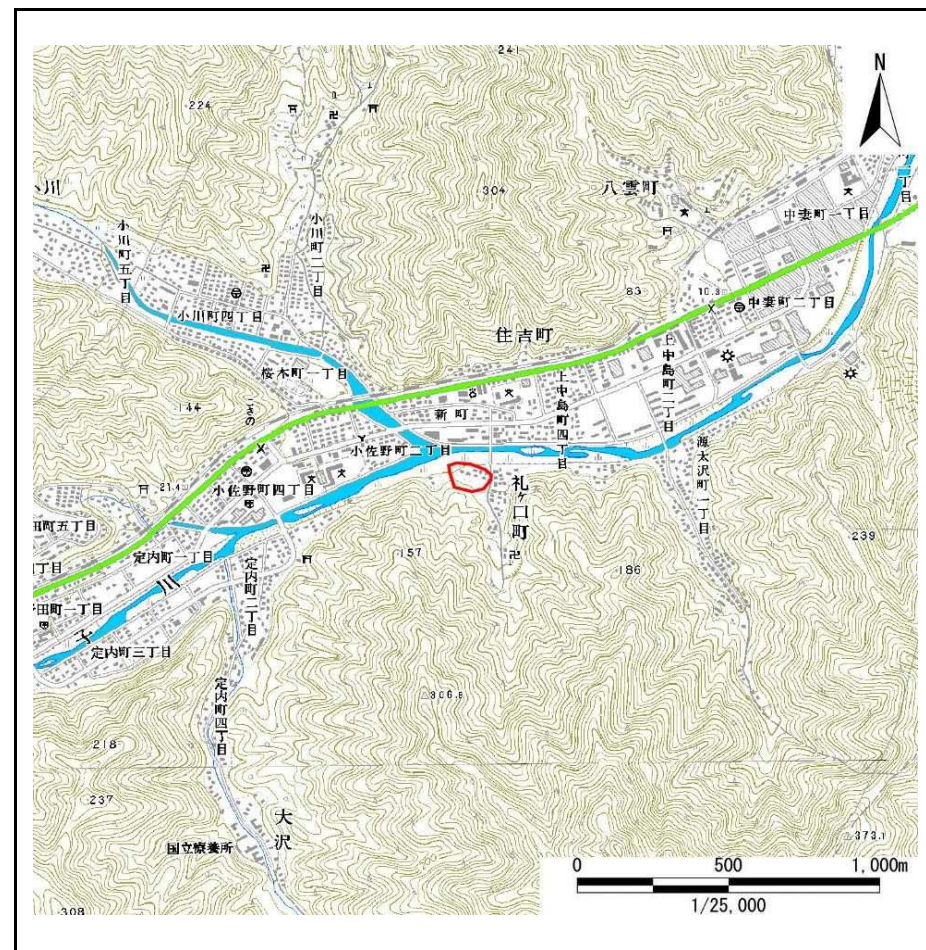
# 土砂災害防止に関する基礎調査(急傾斜地の崩壊)

表紙 概況、位置図

自然現象の種類	急傾斜地の崩壊
箇所番号	139A1052
箇所名	礼ヶ口-1
所在地	釜石市礼ヶ口町
調査機関	釜石地方振興局



位置図(S=1:200,000)



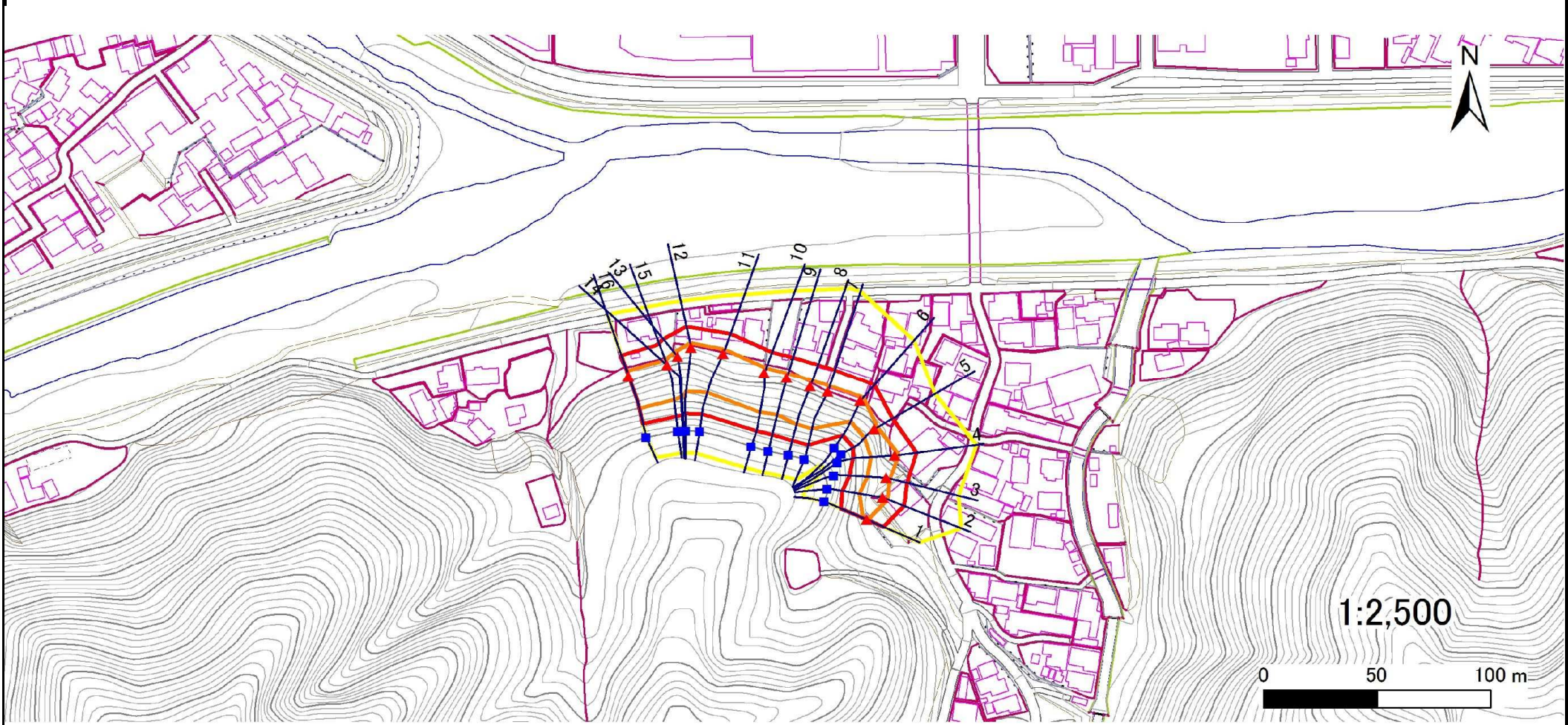
概況図(S=1:25,000)

# 急傾斜地の崩壊区域調査

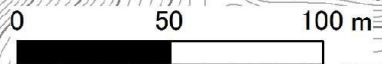
様式3-1 危害のおそれのある土地、著しい危害のおそれのある土地の設定図

調査年度 平成20年度

急傾斜地の位置	箇所番号	139A1052	箇所名	礼ヶ口-1	所在地	釜石市礼ヶ口町
---------	------	----------	-----	-------	-----	---------



1:2,500



- |    |  |  |   |   |
|----|--|--|---|---|
| 凡例 | <span style="color: blue;">■</span> 上端 | <span style="color: blue;">—</span> 横断測線 | <span style="border: 2px solid yellow;"> </span> 危害のおそれのある土地の区域 | <span style="border: 2px solid orange;"> </span> 土石等の移動による力が100kN/m <sup>2</sup> を超える範囲 |
|    | <span style="color: red;">▲</span> 下端  |  | <span style="border: 2px solid red;"> </span> 著しい危害のおそれのある土地の区域 | <span style="border: 2px solid brown;"> </span> 土石等の堆積高が3mを超える範囲                        |

# 急傾斜地の崩壊区域調査

様式3-2 建築物に作用すると想定される衝撃に関する事項(1/2)

													調査年度	平成20年度			
急傾斜地の位置			箇所番号			箇所名			所在地								
			139A1052			礼ヶ口-1			釜石市礼ヶ口町								
横断 測線 番号	急傾斜地の下端に隣接する土地								急傾斜地内								
	土石等の移動の高さと力の大きさ				土石等の堆積高さとの大きさ				土石等の移動の高さと力の大きさ				土石等の堆積高さとの大きさ				
	区分	高さ (m)	下端からの距離 (m)	力の大きさ (kN/m <sup>2</sup> )	区分	下端からの水平 距離(m)	高さ (m)	力の大きさ (kN/m <sup>2</sup> )	区分	高さ (m)	下端からの比高 (m)	力の大きさ (kN/m <sup>2</sup> )	区分	下端からの比高 (m)	高さ (m)	力の大きさ (kN/m <sup>2</sup> )	
1	100kN/m <sup>2</sup> を超える	1.00	0.00 ~ 0.33	104.80	3mを超える	- ~ -	-	-	100kN/m <sup>2</sup> を超える	1.00	11.54 ~ 12.69	104.80	3mを超える	- ~ -	-	-	
	それ以外	1.00	0.33 ~ 8.11	100.00	それ以外	0.00 ~ 8.11	2.00	10.08	それ以外	1.00	5.00 ~ 11.54	100.00	それ以外	5.00 ~ 12.69	2.00	10.08	
2	100kN/m <sup>2</sup> を超える	1.00	0.00 ~ 2.02	131.26	3mを超える	- ~ -	-	-	100kN/m <sup>2</sup> を超える	1.00	10.56 ~ 18.49	131.26	3mを超える	- ~ -	-	-	
	それ以外	1.00	2.02 ~ 9.81	100.00	それ以外	0.00 ~ 9.81	2.34	11.81	それ以外	1.00	5.00 ~ 10.56	100.00	それ以外	5.00 ~ 18.49	2.34	11.81	
3	100kN/m <sup>2</sup> を超える	1.00	0.00 ~ 1.58	124.12	3mを超える	- ~ -	-	-	100kN/m <sup>2</sup> を超える	1.00	10.66 ~ 16.50	124.12	3mを超える	- ~ -	-	-	
	それ以外	1.00	1.58 ~ 9.36	100.00	それ以外	0.00 ~ 9.36	2.29	11.59	それ以外	1.00	5.00 ~ 10.66	100.00	それ以外	5.00 ~ 16.50	2.29	11.59	
4	100kN/m <sup>2</sup> を超える	1.00	0.00 ~ 1.86	128.66	3mを超える	- ~ -	-	-	100kN/m <sup>2</sup> を超える	1.00	10.68 ~ 18.18	128.66	3mを超える	- ~ -	-	-	
	それ以外	1.00	1.86 ~ 9.65	100.00	それ以外	0.00 ~ 9.65	2.29	11.56	それ以外	1.00	5.00 ~ 10.68	100.00	それ以外	5.00 ~ 18.18	2.29	11.56	
5	100kN/m <sup>2</sup> を超える	1.00	0.00 ~ 1.52	123.13	3mを超える	- ~ -	-	-	100kN/m <sup>2</sup> を超える	1.00	10.60 ~ 15.57	123.13	3mを超える	- ~ -	-	-	
	それ以外	1.00	1.52 ~ 9.30	100.00	それ以外	0.00 ~ 9.30	2.44	12.33	それ以外	1.00	5.00 ~ 10.60	100.00	それ以外	5.00 ~ 15.57	2.44	12.33	
6	100kN/m <sup>2</sup> を超える	1.00	0.00 ~ 2.00	130.87	3mを超える	- ~ -	-	-	100kN/m <sup>2</sup> を超える	1.00	10.55 ~ 18.28	130.87	3mを超える	- ~ -	-	-	
	それ以外	1.00	2.00 ~ 9.78	100.00	それ以外	0.00 ~ 9.78	2.34	11.85	それ以外	1.00	5.00 ~ 10.55	100.00	それ以外	5.00 ~ 18.28	2.34	11.85	
7	100kN/m <sup>2</sup> を超える	1.00	0.00 ~ 2.67	142.04	3mを超える	- ~ -	-	-	100kN/m <sup>2</sup> を超える	1.00	10.59 ~ 24.08	142.04	3mを超える	- ~ -	-	-	
	それ以外	1.00	2.67 ~ 10.45	100.00	それ以外	0.00 ~ 10.45	2.64	13.36	それ以外	1.00	5.00 ~ 10.59	100.00	それ以外	5.00 ~ 24.08	2.64	13.36	
8	100kN/m <sup>2</sup> を超える	1.00	0.00 ~ 2.65	141.71	3mを超える	- ~ -	-	-	100kN/m <sup>2</sup> を超える	1.00	10.60 ~ 24.08	141.71	3mを超える	- ~ -	-	-	
	それ以外	1.00	2.65 ~ 10.43	100.00	それ以外	0.00 ~ 10.43	2.64	13.32	それ以外	1.00	5.00 ~ 10.60	100.00	それ以外	5.00 ~ 24.08	2.64	13.32	
9	100kN/m <sup>2</sup> を超える	1.00	0.00 ~ 2.08	132.29	3mを超える	- ~ -	-	-	100kN/m <sup>2</sup> を超える	1.00	11.16 ~ 22.48	132.29	3mを超える	- ~ -	-	-	
	それ以外	1.00	2.08 ~ 9.87	100.00	それ以外	0.00 ~ 9.87	2.51	12.71	それ以外	1.00	5.00 ~ 11.16	100.00	それ以外	5.00 ~ 22.48	2.51	12.71	
10	100kN/m <sup>2</sup> を超える	1.00	0.00 ~ 2.33	136.27	3mを超える	- ~ -	-	-	100kN/m <sup>2</sup> を超える	1.00	10.89 ~ 23.26	136.27	3mを超える	- ~ -	-	-	
	それ以外	1.00	2.33 ~ 10.11	100.00	それ以外	0.00 ~ 10.11	2.56	12.92	それ以外	1.00	5.00 ~ 10.89	100.00	それ以外	5.00 ~ 23.26	2.56	12.92	
11	100kN/m <sup>2</sup> を超える	1.00	0.00 ~ 1.99	130.81	3mを超える	- ~ -	-	-	100kN/m <sup>2</sup> を超える	1.00	11.49 ~ 23.56	130.81	3mを超える	- ~ -	-	-	
	それ以外	1.00	1.99 ~ 9.78	100.00	それ以外	0.00 ~ 9.78	2.48	12.52	それ以外	1.00	5.00 ~ 11.49	100.00	それ以外	5.00 ~ 23.56	2.48	12.52	
12	100kN/m <sup>2</sup> を超える	1.00	0.00 ~ 2.06	131.85	3mを超える	- ~ -	-	-	100kN/m <sup>2</sup> を超える	1.00	11.47 ~ 24.26	131.85	3mを超える	- ~ -	-	-	
	それ以外	1.00	2.06 ~ 9.84	100.00	それ以外	0.00 ~ 9.84	2.48	12.53	それ以外	1.00	5.00 ~ 11.47	100.00	それ以外	5.00 ~ 24.26	2.48	12.53	
13	100kN/m <sup>2</sup> を超える	1.00	0.00 ~ 2.59	140.61	3mを超える	- ~ -	-	-	100kN/m <sup>2</sup> を超える	1.00	10.68 ~ 24.26	140.61	3mを超える	- ~ -	-	-	
	それ以外	1.00	2.59 ~ 10.37	100.00	それ以外	0.00 ~ 10.37	2.61	13.18	それ以外	1.00	5.00 ~ 10.68	100.00	それ以外	5.00 ~ 24.26	2.61	13.18	
14	100kN/m <sup>2</sup> を超える	1.00	0.00 ~ 2.33	136.36	3mを超える	- ~ -	-	-	100kN/m <sup>2</sup> を超える	1.00	10.79 ~ 22.49	136.36	3mを超える	- ~ -	-	-	
	それ以外	1.00	2.33 ~ 10.12	100.00	それ以外	0.00 ~ 10.12	2.58	13.03	それ以外	1.00	5.00 ~ 10.79	100.00	それ以外	5.00 ~ 22.49	2.58	13.03	
15	100kN/m <sup>2</sup> を超える	1.00	0.00 ~ 2.50	139.26	3mを超える	- ~ -	-	-	100kN/m <sup>2</sup> を超える	1.00	10.60 ~ 22.49	139.26	3mを超える	- ~ -	-	-	
	それ以外	1.00	2.50 ~ 10.29	100.00	それ以外	0.00 ~ 10.29	2.64	13.35	それ以外	1.00	5.00 ~ 10.60	100.00	それ以外	5.00 ~ 22.49	2.64	13.35	

# 急傾斜地の崩壊区域調書

様式3-2 建築物に作用すると想定される衝撃に関する事項(2/2)

調査年度	平成20年度
------	--------

急傾斜地の位置		139A1052			箇所名		礼ヶ口-1		所在地		釜石市礼ヶ口町					
横断 測線 番号	急傾斜地の下端に隣接する土地								急傾斜地内							
	土石等の移動の高さと力の大きさ				土石等の堆積高さと力の大きさ				土石等の移動の高さと力の大きさ				土石等の堆積高さと力の大きさ			
	区分	高さ (m)	下端からの距離 (m)	力の大きさ (kN/m <sup>2</sup> )	区分	下端からの水平 距離(m)	高さ (m)	力の大きさ (kN/m <sup>2</sup> )	区分	高さ (m)	上端からの比高 (m)	力の大きさ (kN/m <sup>2</sup> )	区分	上端からの比高 (m)	高さ (m)	力の大きさ (kN/m <sup>2</sup> )
16	100kN/m <sup>2</sup> を超える	1.00	0.00 ~ 2.63	141.35	3mを超える	- ~ -	-	-	100kN/m <sup>2</sup> を超える	1.00	10.53 ~ 22.49	141.35	3mを超える	- ~ -	-	-
	それ以外	1.00	2.63 ~ 10.41	100.00	それ以外	0.00 ~ 10.41	2.71	13.69	それ以外	1.00	5.00 ~ 10.53	100.00	それ以外	5.00 ~ 22.49	2.71	13.69
	100kN/m <sup>2</sup> を超える		~		3mを超える	~			100kN/m <sup>2</sup> を超える		~		3mを超える	~		
	それ以外		~		それ以外	~			それ以外		~		それ以外	~		
	100kN/m <sup>2</sup> を超える		~		3mを超える	~			100kN/m <sup>2</sup> を超える		~		3mを超える	~		
	それ以外		~		それ以外	~			それ以外		~		それ以外	~		
	100kN/m <sup>2</sup> を超える		~		3mを超える	~			100kN/m <sup>2</sup> を超える		~		3mを超える	~		
	それ以外		~		それ以外	~			それ以外		~		それ以外	~		
	100kN/m <sup>2</sup> を超える		~		3mを超える	~			100kN/m <sup>2</sup> を超える		~		3mを超える	~		
	それ以外		~		それ以外	~			それ以外		~		それ以外	~		
	100kN/m <sup>2</sup> を超える		~		3mを超える	~			100kN/m <sup>2</sup> を超える		~		3mを超える	~		
	それ以外		~		それ以外	~			それ以外		~		それ以外	~		
	100kN/m <sup>2</sup> を超える		~		3mを超える	~			100kN/m <sup>2</sup> を超える		~		3mを超える	~		
	それ以外		~		それ以外	~			それ以外		~		それ以外	~		
	100kN/m <sup>2</sup> を超える		~		3mを超える	~			100kN/m <sup>2</sup> を超える		~		3mを超える	~		
	それ以外		~		それ以外	~			それ以外		~		それ以外	~		
	100kN/m <sup>2</sup> を超える		~		3mを超える	~			100kN/m <sup>2</sup> を超える		~		3mを超える	~		
	それ以外		~		それ以外	~			それ以外		~		それ以外	~		
	100kN/m <sup>2</sup> を超える		~		3mを超える	~			100kN/m <sup>2</sup> を超える		~		3mを超える	~		
	それ以外		~		それ以外	~			それ以外		~		それ以外	~		