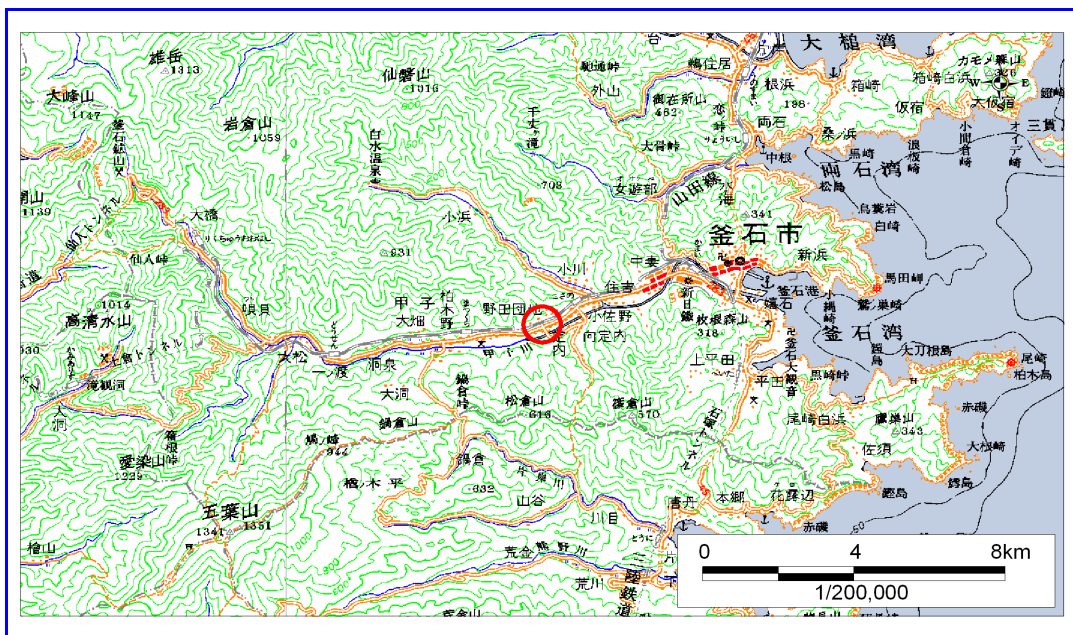


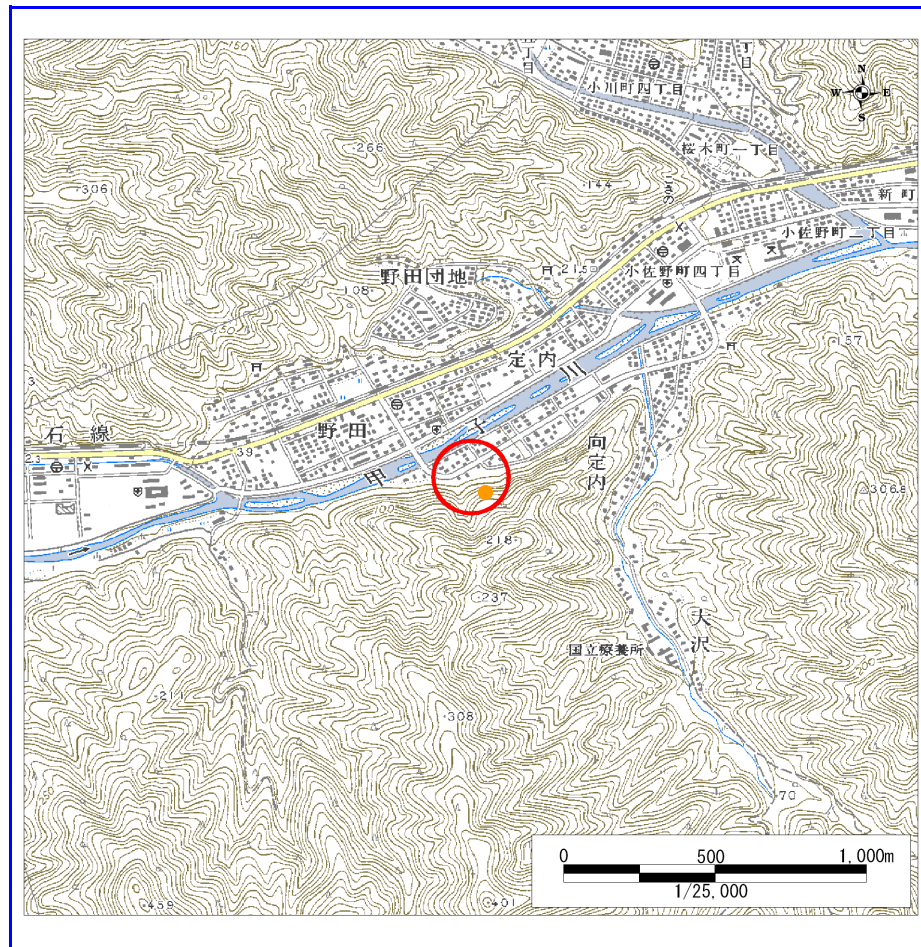
土砂災害防止に関する基礎調査(急傾斜地の崩壊)

表紙 概況、位置図

自然現象の種類	急傾斜地の崩壊
箇所番号	139A1044
箇所名	定内町三丁目-2
所在地	釜石市定内町三丁目
調査機関	釜石地方振興局



概況図 (S=1:200,000)



位置図 (S=1:25,000)

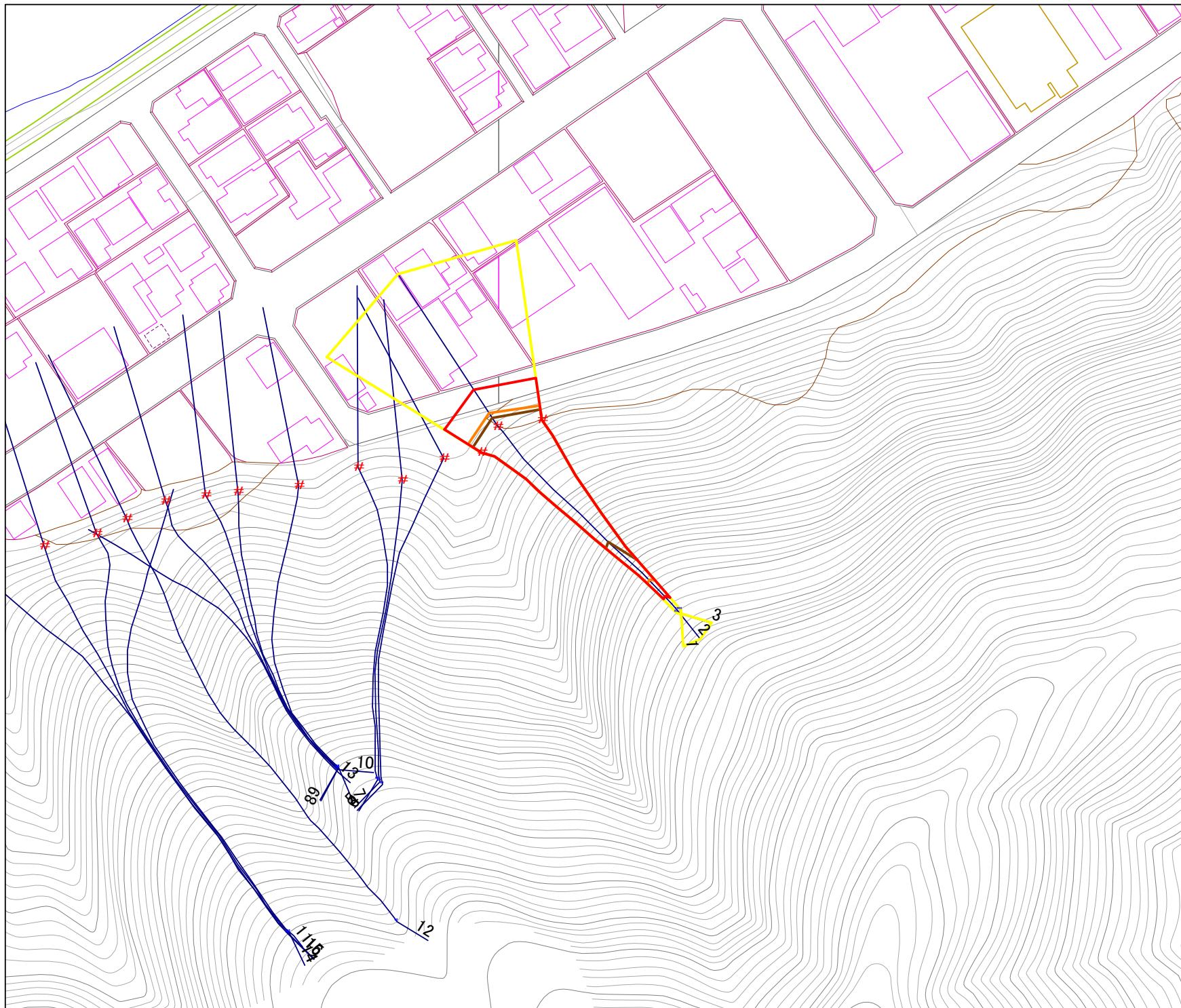
岩手県

様式3-1
危害のおそれのある
土地等の設定図



凡例

- 上端
- ▲ 下端
- 著しい危害のおそれのある土地の区域
- 危害のおそれのある土地の区域
- 土石等の堆積高が3mを超える範囲
- 土石等の移動の力が100kN/m²を超える範囲
- 横断測線



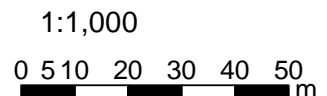
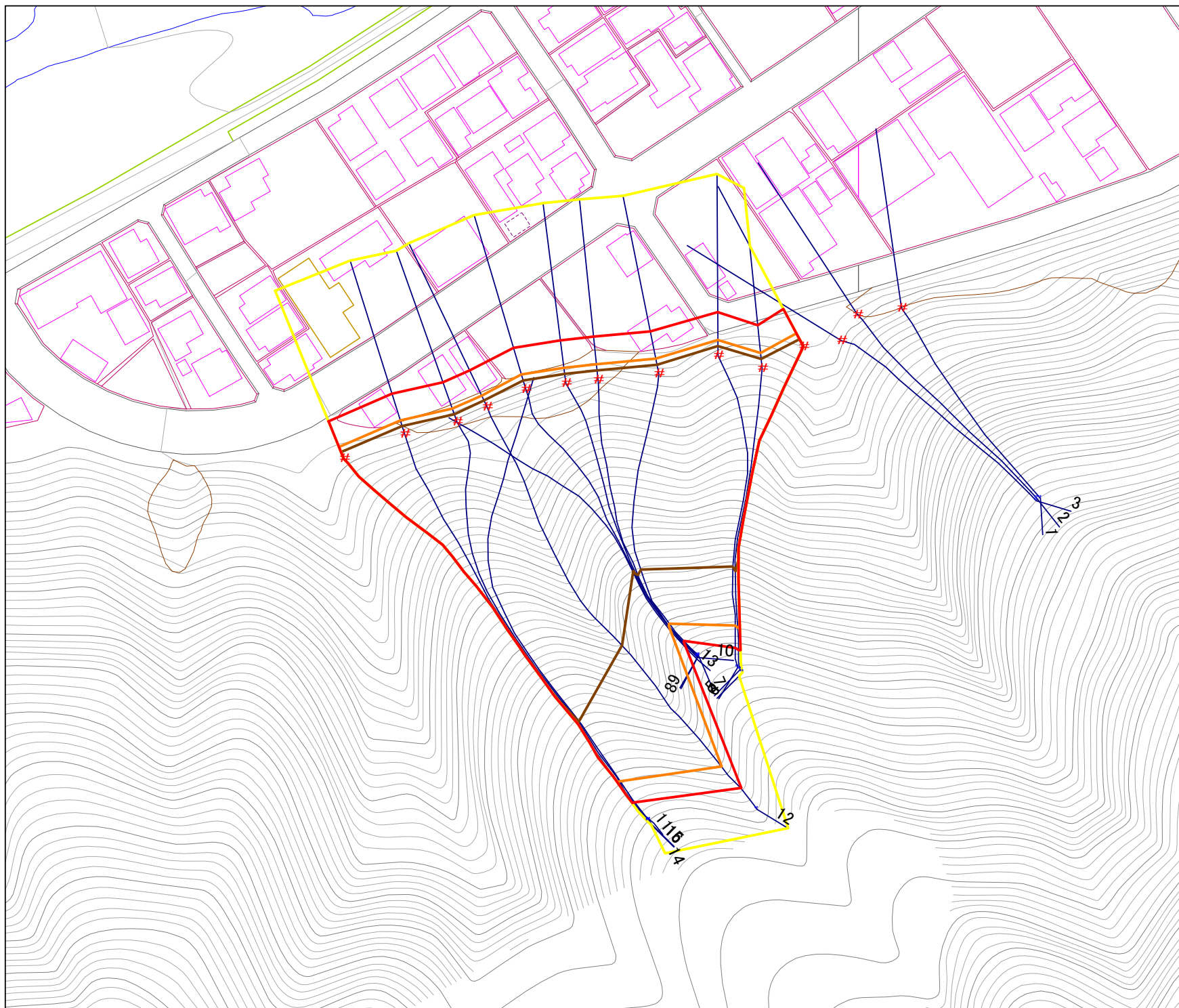
1:1,000
0 5 10 20 30 40 50 m

様式3-1
危害のおそれのある
土地等の設定図



凡例

- 上端
- ▲ 下端
- 著しい危害のおそれのある土地の区域
- 危害のおそれのある土地の区域
- 土石等の堆積高が3mを超える範囲
- 土石等の移動の力が100kN/m²を超える範囲
- 横断測線



急傾斜地の崩壊区域調査

様式3-2 建築物に作用すると想定される衝撃に関する事項 (1/1)

調査年度	平成15年度
------	--------

急傾斜地の位置		139A1044			箇所名		定内町三丁目-2		所在地		釜石市定内町三丁目					
横断 測線 番号	急傾斜地の下端に隣接する土地									急傾斜地内						
	土石等の移動の高さと力の大きさ				土砂等の堆積高さとの大きさ				土石等の移動の高さと力の大きさ				土砂等の堆積高さとの大きさ			
	区分	高さ (m)	下端からの距離 (m)	力の大きさ (kN/m ²)	区分	下端からの水平 距離(m)	高さ (m)	力の大きさ (kN/m ²)	区分	高さ (m)	上端からの比高 (m)	力の大きさ (kN/m ²)	区分	上端からの比高 (m)	高さ (m)	力の大きさ (kN/m ²)
1	100kN/m ² を超える	1.00	0.00 ~ 3.84	162.59	3mを超える	0.00 ~ 2.91	4.67	25.01	100kN/m ² を超える	1.00	12.58 ~ 71.22	162.59	3mを超える	20.00 ~ 71.22	4.67	25.01
	それ以外	1.00	3.84 ~ 11.63	100.00	それ以外	2.91 ~ 11.63	3.00	16.05	それ以外	1.00	5.00 ~ 12.58	100.00	それ以外	5.00 ~ 20.00	3.00	16.05
2	100kN/m ² を超える	1.00	0.00 ~ 4.09	167.15	3mを超える	0.00 ~ 2.62	4.36	23.36	100kN/m ² を超える	1.00	11.08 ~ 65.95	167.15	3mを超える	25.00 ~ 65.95	4.36	23.36
	それ以外	1.00	4.09 ~ 11.88	100.00	それ以外	2.62 ~ 11.88	3.00	16.05	それ以外	1.00	5.00 ~ 11.08	100.00	それ以外	5.00 ~ 25.00	3.00	16.05
3	100kN/m ² を超える	1.00	0.00 ~ 4.09	167.07	3mを超える	0.00 ~ 2.65	4.39	23.50	100kN/m ² を超える	1.00	11.18 ~ 66.00	167.07	3mを超える	25.00 ~ 66.00	4.39	23.50
	それ以外	1.00	4.09 ~ 11.87	100.00	それ以外	2.65 ~ 11.87	3.00	16.05	それ以外	1.00	5.00 ~ 11.18	100.00	それ以外	5.00 ~ 25.00	3.00	16.05
4	100kN/m ² を超える	1.00	0.00 ~ 3.95	164.47	3mを超える	0.00 ~ 2.34	4.11	22.02	100kN/m ² を超える	1.00	10.56 ~ 75.16	164.47	3mを超える	25.00 ~ 75.16	4.11	22.02
	それ以外	1.00	3.95 ~ 11.73	100.00	それ以外	2.34 ~ 11.73	3.00	16.05	それ以外	1.00	5.00 ~ 10.56	100.00	それ以外	5.00 ~ 25.00	3.00	16.05
5	100kN/m ² を超える	1.00	0.00 ~ 4.12	167.60	3mを超える	0.00 ~ 2.60	4.34	23.23	100kN/m ² を超える	1.00	11.01 ~ 76.67	167.60	3mを超える	25.00 ~ 76.67	4.34	23.23
	それ以外	1.00	4.12 ~ 11.90	100.00	それ以外	2.60 ~ 11.90	3.00	16.05	それ以外	1.00	5.00 ~ 11.01	100.00	それ以外	5.00 ~ 25.00	3.00	16.05
6	100kN/m ² を超える	1.00	0.00 ~ 4.11	167.41	3mを超える	0.00 ~ 2.54	4.29	22.94	100kN/m ² を超える	1.00	10.85 ~ 78.18	167.41	3mを超える	25.00 ~ 78.18	4.29	22.94
	それ以外	1.00	4.11 ~ 11.89	100.00	それ以外	2.54 ~ 11.89	3.00	16.05	それ以外	1.00	5.00 ~ 10.85	100.00	それ以外	5.00 ~ 25.00	3.00	16.05
7	100kN/m ² を超える	1.00	0.00 ~ 4.06	166.59	3mを超える	0.00 ~ 2.47	4.22	22.60	100kN/m ² を超える	1.00	10.71 ~ 72.09	166.59	3mを超える	25.00 ~ 72.09	4.22	22.60
	それ以外	1.00	4.06 ~ 11.85	100.00	それ以外	2.47 ~ 11.85	3.00	16.05	それ以外	1.00	5.00 ~ 10.71	100.00	それ以外	5.00 ~ 25.00	3.00	16.05
8	100kN/m ² を超える	1.00	0.00 ~ 4.10	167.22	3mを超える	0.00 ~ 2.53	4.28	22.88	100kN/m ² を超える	1.00	10.83 ~ 73.88	167.22	3mを超える	25.00 ~ 73.88	4.28	22.88
	それ以外	1.00	4.10 ~ 11.88	100.00	それ以外	2.53 ~ 11.88	3.00	16.05	それ以外	1.00	5.00 ~ 10.83	100.00	それ以外	5.00 ~ 25.00	3.00	16.05
9	100kN/m ² を超える	1.00	0.00 ~ 4.08	166.89	3mを超える	0.00 ~ 2.49	4.24	22.70	100kN/m ² を超える	1.00	10.75 ~ 73.74	166.89	3mを超える	25.00 ~ 73.74	4.24	22.70
	それ以外	1.00	4.08 ~ 11.86	100.00	それ以外	2.49 ~ 11.86	3.00	16.05	それ以外	1.00	5.00 ~ 10.75	100.00	それ以外	5.00 ~ 25.00	3.00	16.05
10	100kN/m ² を超える	1.00	0.00 ~ 4.01	165.56	3mを超える	0.00 ~ 2.40	4.16	22.27	100kN/m ² を超える	1.00	10.61 ~ 73.74	165.56	3mを超える	25.00 ~ 73.74	4.16	22.27
	それ以外	1.00	4.01 ~ 11.79	100.00	それ以外	2.40 ~ 11.79	3.00	16.05	それ以外	1.00	5.00 ~ 10.61	100.00	それ以外	5.00 ~ 25.00	3.00	16.05
12	100kN/m ² を超える	1.00	0.00 ~ 3.26	152.15	3mを超える	0.00 ~ 1.94	3.83	20.49	100kN/m ² を超える	1.00	10.85 ~ 91.91	152.15	3mを超える	40.00 ~ 91.91	3.83	20.49
	それ以外	1.00	3.26 ~ 11.04	100.00	それ以外	1.94 ~ 11.04	3.00	16.05	それ以外	1.00	5.00 ~ 10.85	100.00	それ以外	5.00 ~ 40.00	3.00	16.05
14	100kN/m ² を超える	1.00	0.00 ~ 3.69	159.82	3mを超える	0.00 ~ 2.16	3.98	21.28	100kN/m ² を超える	1.00	10.56 ~ 93.91	159.82	3mを超える	25.00 ~ 93.91	3.98	21.28
	それ以外	1.00	3.69 ~ 11.47	100.00	それ以外	2.16 ~ 11.47	3.00	16.05	それ以外	1.00	5.00 ~ 10.56	100.00	それ以外	5.00 ~ 25.00	3.00	16.05
15	100kN/m ² を超える	1.00	0.00 ~ 3.67	159.42	3mを超える	0.00 ~ 2.15	3.97	21.23	100kN/m ² を超える	1.00	10.56 ~ 93.91	159.42	3mを超える	30.00 ~ 93.91	3.97	21.23
	それ以外	1.00	3.67 ~ 11.45	100.00	それ以外	2.15 ~ 11.45	3.00	16.05	それ以外	1.00	5.00 ~ 10.56	100.00	それ以外	5.00 ~ 30.00	3.00	16.05
16	100kN/m ² を超える	1.00	0.00 ~ 3.29	152.66	3mを超える	0.00 ~ 1.96	3.84	20.54	100kN/m ² を超える	1.00	10.82 ~ 90.00	152.66	3mを超える	40.00 ~ 90.00	3.84	20.54
	それ以外	1.00	3.29 ~ 11.07	100.00	それ以外	1.96 ~ 11.07	3.00	16.05	それ以外	1.00	5.00 ~ 10.82	100.00	それ以外	5.00 ~ 40.00	3.00	16.05
	100kN/m ² を超える		~		3mを超える	~			100kN/m ² を超える		~		3mを超える	~		
	それ以外		~		それ以外	~			それ以外		~		それ以外	~		