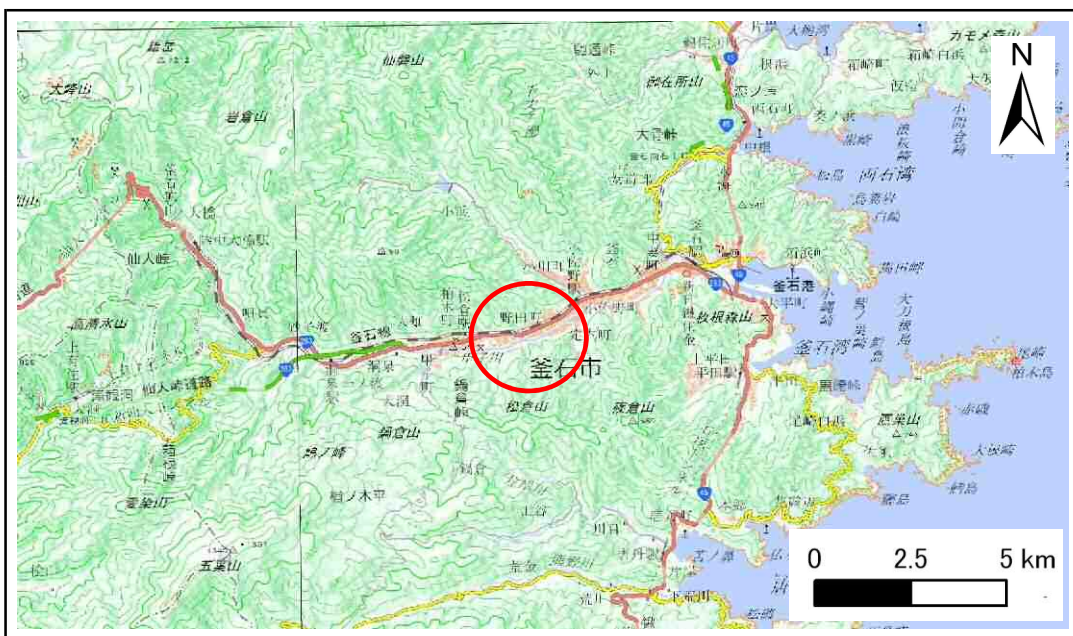


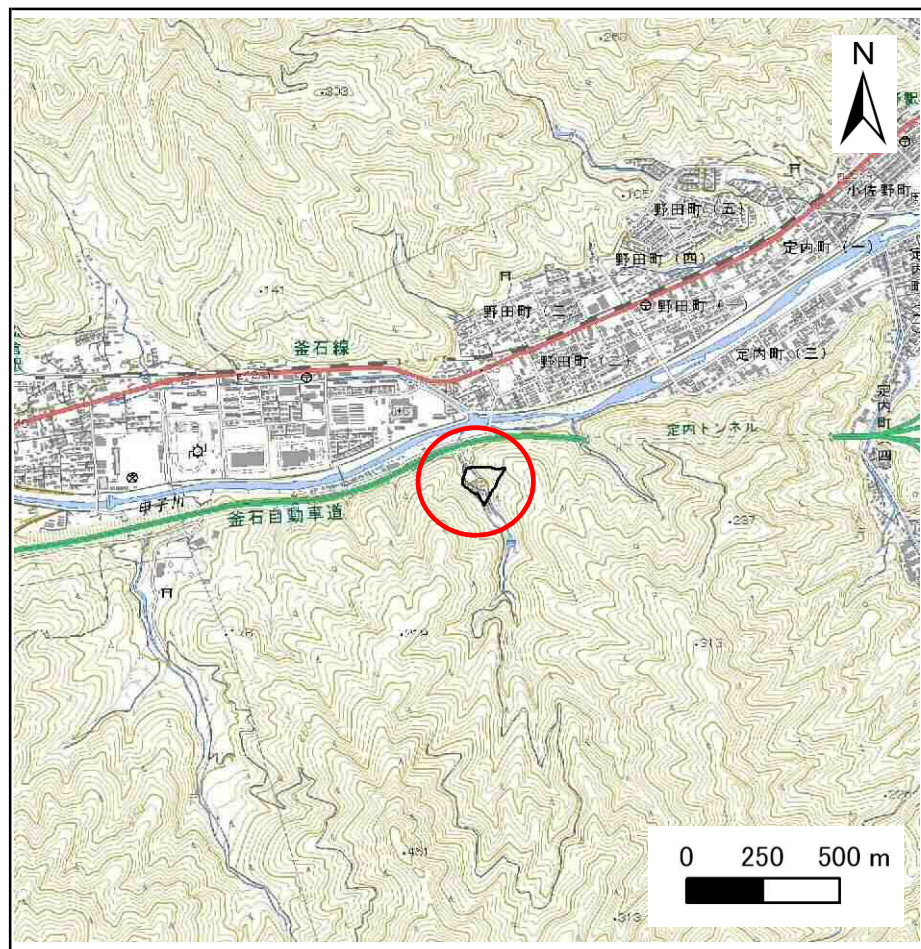
# 土砂災害防止に関する基礎調査(急傾斜地の崩壊)

表紙 概況、位置図

自然現象の種類	急傾斜地の崩壊
箇所番号	139A1042
箇所名	野田町二丁目-1
所在地	釜石市野田町二丁目
調査機関	岩手県沿岸広域振興局土木部



概況図(S=1:200,000)



位置図(S=1:25,000)

国土地理院の電子地形図200000『盛岡,一関』及び電子地形図25000『小佐野,小白浜』を掲載

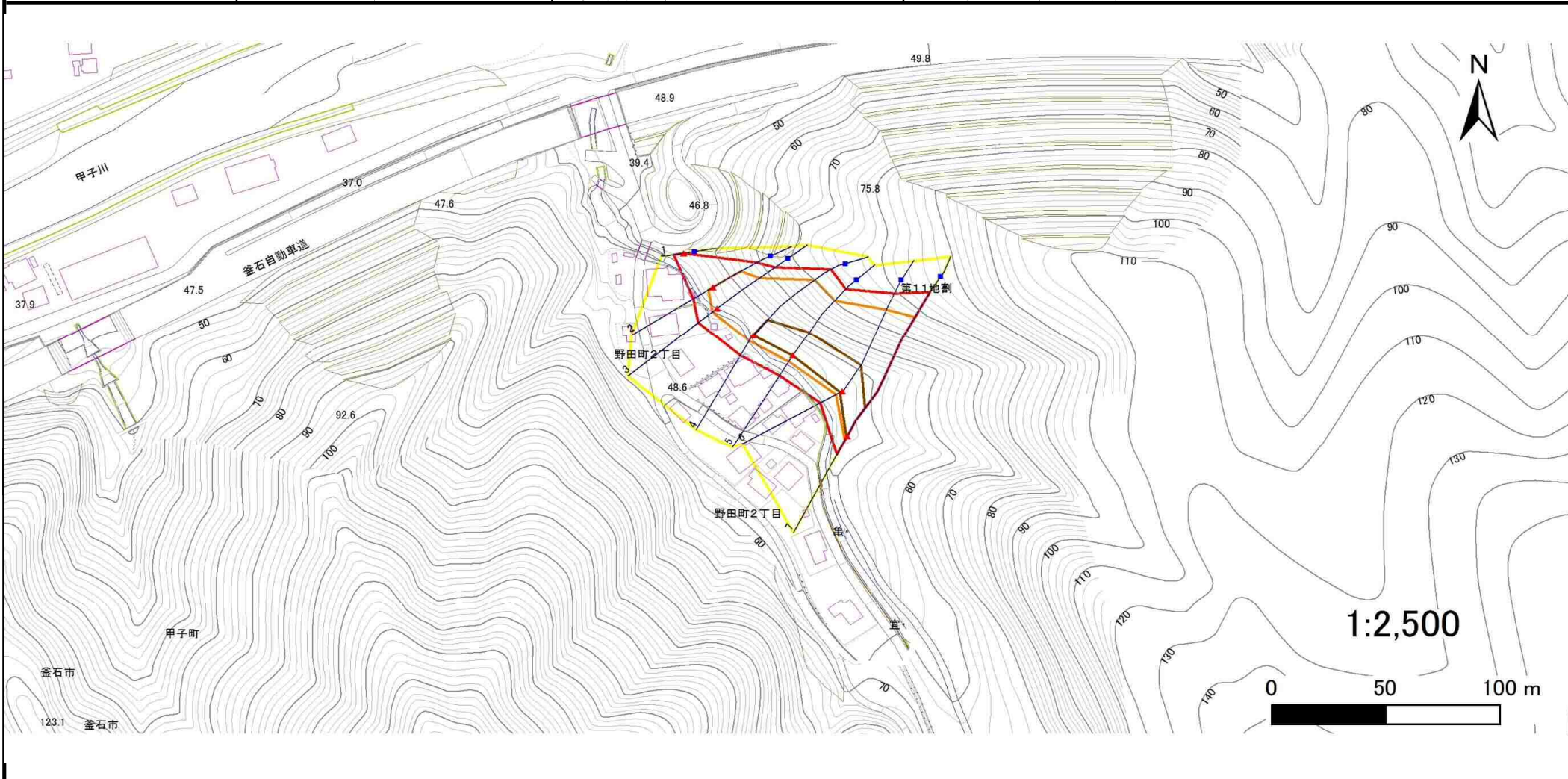
# 急傾斜地の崩壊区域調査

様式3-1 危害のおそれのある土地、著しい危害のおそれのある土地の設定図

調査年度

令和3年度

急傾斜地の位置 箇所番号 139A1042 箇所名 野田町二丁目-1 所在地 釜石市野田町二丁目



凡例

■ 上端  
▲ 下端

— 横断測線

— 危害のおそれのある土地の区域

— 著しい危害のおそれのある土地の区域

— 土石等の移動による力が $100\text{kN}/\text{m}^2$ を超える範囲

— 土石等の堆積高が $3\text{m}$ を超える範囲

# 急傾斜地の崩壊区域調書

様式3-2 建築物に作用すると想定される衝撃に関する事項(1/1)

調査年度	令和3年度
------	-------

急傾斜地の位置		箇所番号 139A1042			箇所名 野田町二丁目-1		所在地 釜石市野田町二丁目									
横断 測線 番号	急傾斜地の下端に隣接する土地								急傾斜地内							
	土石等の移動の高さと力の大きさ				土石等の堆積高さとの大きさ				土石等の移動の高さと力の大きさ				土石等の堆積高さとの大きさ			
	区分	高さ (m)	下端からの距離 (m)	力の大きさ (kN/m <sup>2</sup> )	区分	下端からの水平 距離(m)	高さ (m)	力の大きさ (kN/m <sup>2</sup> )	区分	高さ (m)	上端からの比高 (m)	力の大きさ (kN/m <sup>2</sup> )	区分	上端からの比高 (m)	高さ (m)	力の大きさ (kN/m <sup>2</sup> )
1	100kN/m <sup>2</sup> を超える	—	— ~ —	—	3mを超える	— ~ —	—	—	100kN/m <sup>2</sup> を超える	—	— ~ —	—	3mを超える	— ~ —	—	—
	それ以外	1.00	0.00 ~ 4.35	54.26	それ以外	0.00 ~ 4.35	1.97	10.56	それ以外	1.00	5.00 ~ 5.00	54.26	それ以外	5.00 ~ 5.00	1.97	10.56
2	100kN/m <sup>2</sup> を超える	1.00	0.00 ~ 2.30	135.80	3mを超える	— ~ —	—	—	100kN/m <sup>2</sup> を超える	1.00	10.63 ~ 20.99	135.80	3mを超える	— ~ —	—	—
	それ以外	1.00	2.30 ~ 10.08	100.00	それ以外	0.00 ~ 10.08	2.63	14.05	それ以外	1.00	5.00 ~ 10.63	100.00	それ以外	5.00 ~ 20.99	2.63	14.05
3	100kN/m <sup>2</sup> を超える	1.00	0.00 ~ 2.64	141.62	3mを超える	— ~ —	—	—	100kN/m <sup>2</sup> を超える	1.00	10.82 ~ 26.66	141.62	3mを超える	— ~ —	—	—
	それ以外	1.00	2.64 ~ 10.43	100.00	それ以外	0.00 ~ 10.43	2.90	15.50	それ以外	1.00	5.00 ~ 10.82	100.00	それ以外	5.00 ~ 26.66	2.90	15.50
4	100kN/m <sup>2</sup> を超える	1.00	0.00 ~ 3.06	148.76	3mを超える	0.00 ~ 0.01	3.00	16.08	100kN/m <sup>2</sup> を超える	1.00	10.80 ~ 36.37	148.76	3mを超える	30.00 ~ 36.37	3.00	16.08
	それ以外	1.00	3.06 ~ 10.85	100.00	それ以外	0.01 ~ 10.85	3.00	16.05	それ以外	1.00	5.00 ~ 10.80	100.00	それ以外	5.00 ~ 30.00	3.00	16.05
5	100kN/m <sup>2</sup> を超える	1.00	0.00 ~ 3.46	155.73	3mを超える	0.00 ~ 0.31	3.17	16.94	100kN/m <sup>2</sup> を超える	1.00	10.53 ~ 34.73	155.73	3mを超える	25.00 ~ 34.73	3.17	16.94
	それ以外	1.00	3.46 ~ 11.24	100.00	それ以外	0.31 ~ 11.24	3.00	16.05	それ以外	1.00	5.00 ~ 10.53	100.00	それ以外	5.00 ~ 25.00	3.00	16.05
6	100kN/m <sup>2</sup> を超える	1.00	0.00 ~ 3.20	151.13	3mを超える	0.00 ~ 1.10	3.50	18.73	100kN/m <sup>2</sup> を超える	1.00	10.74 ~ 40.06	151.13	3mを超える	30.00 ~ 40.06	3.50	18.73
	それ以外	1.00	3.20 ~ 10.98	100.00	それ以外	1.10 ~ 10.98	3.00	16.05	それ以外	1.00	5.00 ~ 10.74	100.00	それ以外	5.00 ~ 30.00	3.00	16.05
7	100kN/m <sup>2</sup> を超える	1.00	0.00 ~ 2.06	131.81	3mを超える	0.00 ~ 0.58	3.23	17.30	100kN/m <sup>2</sup> を超える	1.00	12.67 ~ 48.60	131.81	3mを超える	40.00 ~ 48.60	3.23	17.30
	それ以外	1.00	2.06 ~ 9.84	100.00	それ以外	0.58 ~ 9.84	3.00	16.05	それ以外	1.00	5.00 ~ 12.67	100.00	それ以外	5.00 ~ 40.00	3.00	16.05
	100kN/m <sup>2</sup> を超える		~		3mを超える	~			100kN/m <sup>2</sup> を超える		~		3mを超える	~		
	それ以外		~		それ以外	~			それ以外		~		それ以外	~		
	100kN/m <sup>2</sup> を超える		~		3mを超える	~			100kN/m <sup>2</sup> を超える		~		3mを超える	~		
	それ以外		~		それ以外	~			それ以外		~		それ以外	~		
	100kN/m <sup>2</sup> を超える		~		3mを超える	~			100kN/m <sup>2</sup> を超える		~		3mを超える	~		
	それ以外		~		それ以外	~			それ以外		~		それ以外	~		
	100kN/m <sup>2</sup> を超える		~		3mを超える	~			100kN/m <sup>2</sup> を超える		~		3mを超える	~		
	それ以外		~		それ以外	~			それ以外		~		それ以外	~		
	100kN/m <sup>2</sup> を超える		~		3mを超える	~			100kN/m <sup>2</sup> を超える		~		3mを超える	~		
	それ以外		~		それ以外	~			それ以外		~		それ以外	~		