

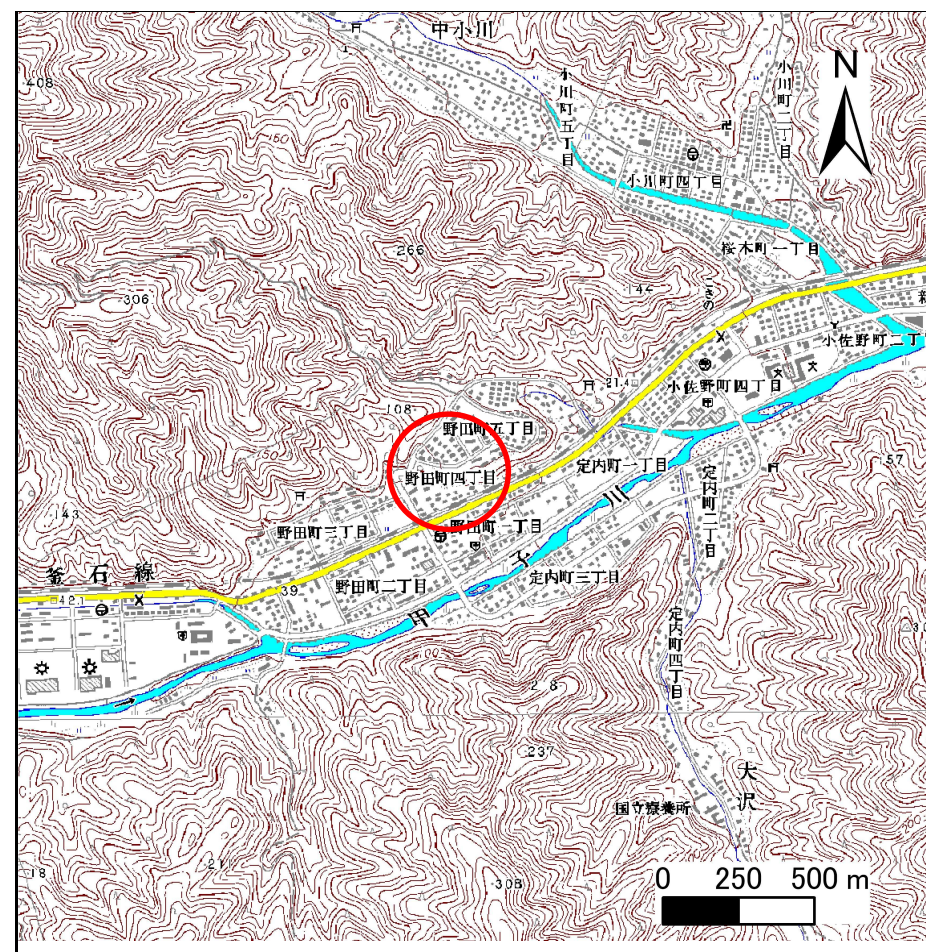
# 土砂災害防止に関する基礎調査(急傾斜地の崩壊)

表紙 概況、位置図

自然現象の種類	急傾斜地の崩壊
箇所番号	139A1041
箇所名	野田町四丁目
所在地	岩手県釜石市野田町四丁目
調査機関	岩手県釜石地方振興局土木部



概況図 (S=1:200,000)



位置図 (S=1:25,000)

岩手県

# 急傾斜地の崩壊区域調書

様式3-1 危害のおそれのある土地、著しい危害のおそれのある土地の設定図（全体図）

調査年度

平成17年度

急傾斜地の位置

箇所番号

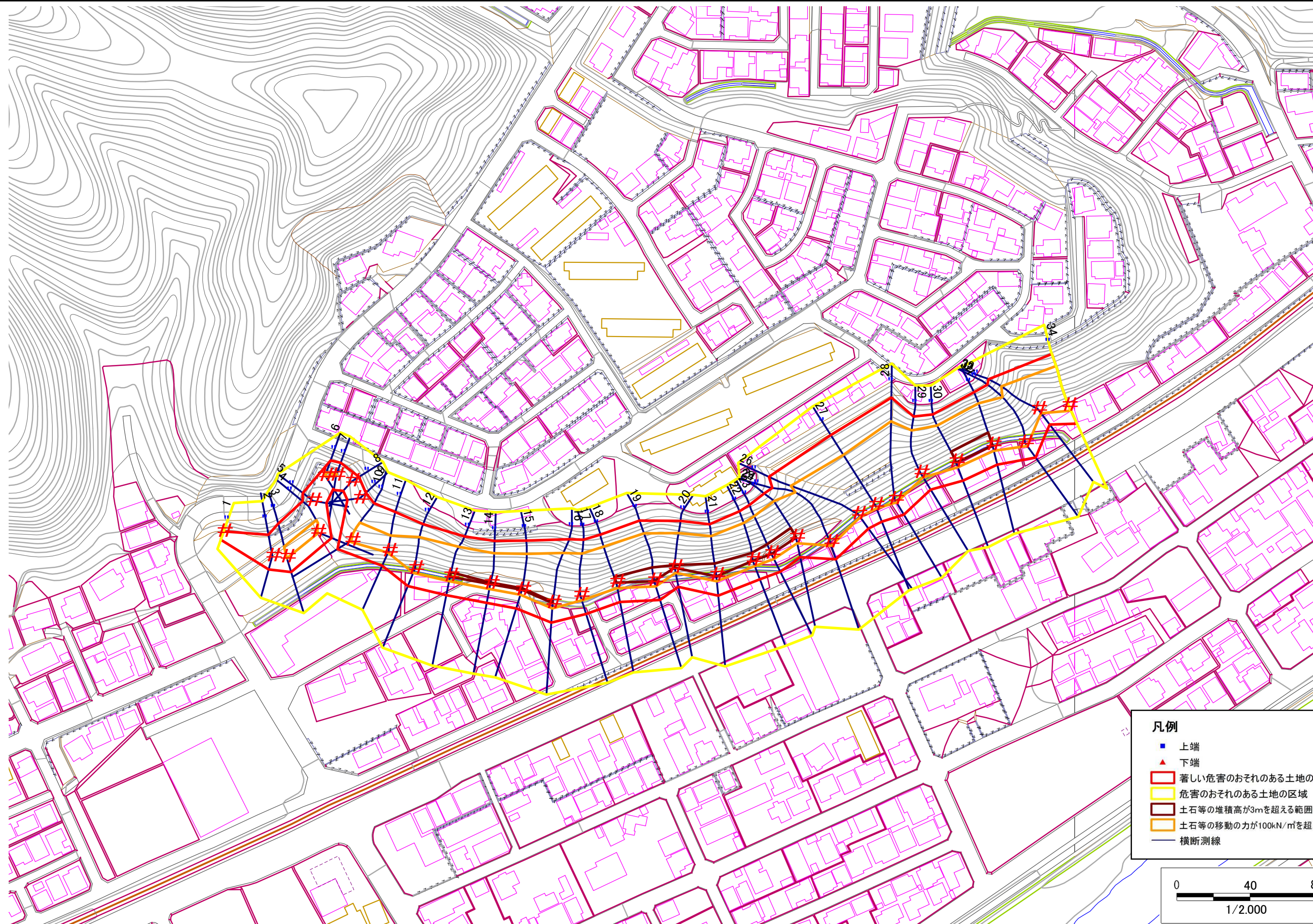
139A1041

箇所名

野田町四丁目

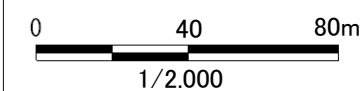
所在地

岩手県釜石市野田町四丁目



## 凡例

- 上端
- ▲ 下端
- 著しい危害のおそれのある土地の区域
- 危害のおそれのある土地の区域
- 土石等の堆積高が3mを超える範囲
- 土石等の移動の力が100kN/m<sup>2</sup>を超える範囲
- 横断測線



# 急傾斜地の崩壊区域調書

様式3-2 建築物に作用すると想定される衝撃に関する事項 (1/3)

調査年度 平成17年度

急傾斜地の位置		139A1041			箇所名		野田町四丁目		所在地		岩手県釜石市野田町四丁目					
横断 測線 番号	急傾斜地の下端に隣接する土地								急傾斜地内							
	土石等の移動の高さと力の大きさ				土石等の堆積高さと力の大きさ				土石等の移動の高さと力の大きさ				土石等の堆積高さと力の大きさ			
	区分	高さ (m)	下端からの距離 (m)	力の大きさ (kN/m <sup>2</sup> )	区分	下端からの水平 距離(m)	高さ (m)	力の大きさ (kN/m <sup>2</sup> )	区分	高さ (m)	上端からの比高 (m)	力の大きさ (kN/m <sup>2</sup> )	区分	上端からの比高 (m)	高さ (m)	力の大きさ (kN/m <sup>2</sup> )
1	100kN/m <sup>2</sup> を超える	-	- ~ -	-	3mを超える	- ~ -	-	-	100kN/m <sup>2</sup> を超える	-	- ~ -	-	3mを超える	- ~ -	-	-
	それ以外	1.00	0.00 ~ 4.79	59.73	それ以外	0.00 ~ 4.79	1.77	9.31	それ以外	1.00	5.00 ~ 5.05	59.73	それ以外	5.00 ~ 5.05	1.77	9.31
2	100kN/m <sup>2</sup> を超える	-	- ~ -	-	3mを超える	- ~ -	-	-	100kN/m <sup>2</sup> を超える	-	- ~ -	-	3mを超える	- ~ -	-	-
	それ以外	1.00	0.00 ~ 7.56	96.71	それ以外	0.00 ~ 7.56	1.93	10.13	それ以外	1.00	5.00 ~ 11.81	96.71	それ以外	5.00 ~ 11.81	1.93	10.13
3	100kN/m <sup>2</sup> を超える	1.00	0.00 ~ 0.70	110.49	3mを超える	- ~ -	-	-	100kN/m <sup>2</sup> を超える	1.00	12.54 ~ 15.95	110.49	3mを超える	- ~ -	-	-
	それ以外	1.00	0.70 ~ 8.49	100.00	それ以外	0.00 ~ 8.49	2.10	11.04	それ以外	1.00	5.00 ~ 12.54	100.00	それ以外	5.00 ~ 15.95	2.10	11.04
4	100kN/m <sup>2</sup> を超える	1.00	0.00 ~ 0.78	111.71	3mを超える	- ~ -	-	-	100kN/m <sup>2</sup> を超える	1.00	12.58 ~ 16.53	111.71	3mを超える	- ~ -	-	-
	それ以外	1.00	0.78 ~ 8.57	100.00	それ以外	0.00 ~ 8.57	2.10	11.02	それ以外	1.00	5.00 ~ 12.58	100.00	それ以外	5.00 ~ 16.53	2.10	11.02
5	100kN/m <sup>2</sup> を超える	-	- ~ -	-	3mを超える	- ~ -	-	-	100kN/m <sup>2</sup> を超える	-	- ~ -	-	3mを超える	- ~ -	-	-
	それ以外	1.00	0.00 ~ 7.43	94.92	それ以外	0.00 ~ 0.00	1.69	8.87	それ以外	1.00	5.00 ~ 9.84	94.92	それ以外	5.00 ~ 9.84	1.69	8.87
6	100kN/m <sup>2</sup> を超える	1.00	0.00 ~ 0.62	109.18	3mを超える	- ~ -	-	-	100kN/m <sup>2</sup> を超える	1.00	10.57 ~ 12.30	109.18	3mを超える	- ~ -	-	-
	それ以外	1.00	0.62 ~ 8.40	100.00	それ以外	0.00 ~ 8.40	2.23	11.72	それ以外	1.00	5.00 ~ 10.57	100.00	それ以外	5.00 ~ 12.30	2.23	11.72
7	100kN/m <sup>2</sup> を超える	1.00	0.00 ~ 0.28	104.19	3mを超える	- ~ -	-	-	100kN/m <sup>2</sup> を超える	1.00	11.29 ~ 12.08	104.19	3mを超える	- ~ -	-	-
	それ以外	1.00	0.28 ~ 8.07	100.00	それ以外	0.00 ~ 8.07	2.39	12.55	それ以外	1.00	5.00 ~ 11.29	100.00	それ以外	5.00 ~ 12.08	2.39	12.55
8	100kN/m <sup>2</sup> を超える	-	- ~ -	-	3mを超える	- ~ -	-	-	100kN/m <sup>2</sup> を超える	-	- ~ -	-	3mを超える	- ~ -	-	-
	それ以外	1.00	0.00 ~ 7.02	89.10	それ以外	0.00 ~ 7.02	1.89	9.91	それ以外	1.00	5.00 ~ 9.12	89.10	それ以外	5.00 ~ 9.12	1.89	9.91
9	100kN/m <sup>2</sup> を超える	-	- ~ -	-	3mを超える	- ~ -	-	-	100kN/m <sup>2</sup> を超える	-	- ~ -	-	3mを超える	- ~ -	-	-
	それ以外	1.00	0.00 ~ 6.85	86.66	それ以外	0.00 ~ 6.85	1.76	9.21	それ以外	1.00	5.00 ~ 8.39	86.66	それ以外	5.00 ~ 8.39	1.76	9.21
10	100kN/m <sup>2</sup> を超える	1.00	0.00 ~ 1.10	116.59	3mを超える	- ~ -	-	-	100kN/m <sup>2</sup> を超える	1.00	12.64 ~ 19.02	116.59	3mを超える	- ~ -	-	-
	それ以外	1.00	1.10 ~ 8.89	100.00	それ以外	0.00 ~ 8.89	2.10	11.01	それ以外	1.00	5.00 ~ 12.64	100.00	それ以外	5.00 ~ 19.02	2.10	11.01
11	100kN/m <sup>2</sup> を超える	1.00	0.00 ~ 0.93	113.93	3mを超える	- ~ -	-	-	100kN/m <sup>2</sup> を超える	1.00	12.59 ~ 17.54	113.93	3mを超える	- ~ -	-	-
	それ以外	1.00	0.93 ~ 8.71	100.00	それ以外	0.00 ~ 8.71	2.10	11.02	それ以外	1.00	5.00 ~ 12.59	100.00	それ以外	5.00 ~ 17.54	2.10	11.02
12	100kN/m <sup>2</sup> を超える	1.00	0.00 ~ 2.66	141.96	3mを超える	- ~ -	-	-	100kN/m <sup>2</sup> を超える	1.00	10.55 ~ 23.43	141.96	3mを超える	- ~ -	-	-
	それ以外	1.00	2.66 ~ 10.45	100.00	それ以外	0.00 ~ 10.45	2.67	14.00	それ以外	1.00	5.00 ~ 10.55	100.00	それ以外	5.00 ~ 23.43	2.67	14.00
13	100kN/m <sup>2</sup> を超える	1.00	0.00 ~ 3.06	148.70	3mを超える	0.00 ~ 0.52	3.32	17.40	100kN/m <sup>2</sup> を超える	1.00	11.19 ~ 26.82	148.70	3mを超える	25.00 ~ 26.82	3.32	17.40
	それ以外	1.00	3.06 ~ 10.84	100.00	それ以外	0.52 ~ 10.84	3.00	15.73	それ以外	1.00	5.00 ~ 11.19	100.00	それ以外	5.00 ~ 25.00	3.00	15.73
14	100kN/m <sup>2</sup> を超える	1.00	0.00 ~ 3.01	147.78	3mを超える	0.00 ~ 0.36	3.21	16.84	100kN/m <sup>2</sup> を超える	1.00	10.78 ~ 25.41	147.78	3mを超える	25.00 ~ 25.41	3.21	16.84
	それ以外	1.00	3.01 ~ 10.79	100.00	それ以外	0.36 ~ 10.79	3.00	15.73	それ以外	1.00	5.00 ~ 10.78	100.00	それ以外	5.00 ~ 25.00	3.00	15.73
15	100kN/m <sup>2</sup> を超える	1.00	0.00 ~ 2.92	146.27	3mを超える	0.00 ~ 0.07	3.04	15.93	100kN/m <sup>2</sup> を超える	1.00	10.53 ~ 25.62	146.27	3mを超える	25.00 ~ 25.62	3.04	15.93
	それ以外	1.00	2.92 ~ 10.70	100.00	それ以外	0.07 ~ 10.70	3.00	15.73	それ以外	1.00	5.00 ~ 10.53	100.00	それ以外	5.00 ~ 25.00	3.00	15.73

## 急傾斜地の崩壊区域調書

様式3-2 建築物に作用すると想定される衝撃に関する事項(2/3)

調査年度 平成17年度

急傾斜地の位置		箇所番号		139A1041		箇所名		野田町四丁目		所在地		岩手県釜石市野田町四丁目				
横断 測線 番号	急傾斜地の下端に隣接する土地								急傾斜地内							
	土石等の移動の高さと力の大きさ				土石等の堆積高さと力の大きさ				土石等の移動の高さと力の大きさ				土石等の堆積高さと力の大きさ			
	区分	高さ (m)	下端からの距離 (m)	力の大きさ (kN/m <sup>2</sup> )	区分	下端からの水平 距離(m)	高さ (m)	力の大きさ (kN/m <sup>2</sup> )	区分	高さ (m)	上端からの比高 (m)	力の大きさ (kN/m <sup>2</sup> )	区分	上端からの比高 (m)	高さ (m)	力の大きさ (kN/m <sup>2</sup> )
16	100kN/m <sup>2</sup> を超える	1.00	0.00 ~ 2.97	147.13	3mを超える	0.00 ~ 0.07	3.03	15.92	100kN/m <sup>2</sup> を超える	1.00	10.70 ~ 30.49	147.13	3mを超える	30.00 ~ 30.49	3.03	15.92
	それ以外	1.00	2.97 ~ 10.75	100.00	それ以外	0.07 ~ 10.75	3.00	15.73	それ以外	1.00	5.00 ~ 10.70	100.00	それ以外	5.00 ~ 30.00	3.00	15.73
17	100kN/m <sup>2</sup> を超える	1.00	0.00 ~ 2.94	146.58	3mを超える	- ~ -	-	-	100kN/m <sup>2</sup> を超える	1.00	10.58 ~ 27.31	146.58	3mを超える	- ~ -	-	-
	それ以外	1.00	2.94 ~ 10.72	100.00	それ以外	0.00 ~ 10.72	2.98	15.64	それ以外	1.00	5.00 ~ 10.58	100.00	それ以外	5.00 ~ 27.31	2.98	15.64
18	100kN/m <sup>2</sup> を超える	1.00	0.00 ~ 3.16	150.54	3mを超える	0.00 ~ 0.22	3.12	16.38	100kN/m <sup>2</sup> を超える	1.00	10.58 ~ 27.51	150.54	3mを超える	25.00 ~ 27.51	3.12	16.38
	それ以外	1.00	3.16 ~ 10.95	100.00	それ以外	0.22 ~ 10.95	3.00	15.73	それ以外	1.00	5.00 ~ 10.58	100.00	それ以外	5.00 ~ 25.00	3.00	15.73
19	100kN/m <sup>2</sup> を超える	1.00	0.00 ~ 3.18	150.84	3mを超える	0.00 ~ 0.22	3.12	16.34	100kN/m <sup>2</sup> を超える	1.00	10.55 ~ 30.53	150.84	3mを超える	25.00 ~ 30.53	3.12	16.34
	それ以外	1.00	3.18 ~ 10.97	100.00	それ以外	0.22 ~ 10.97	3.00	15.73	それ以外	1.00	5.00 ~ 10.55	100.00	それ以外	5.00 ~ 25.00	3.00	15.73
20	100kN/m <sup>2</sup> を超える	1.00	0.00 ~ 3.05	148.59	3mを超える	0.00 ~ 0.23	3.13	16.42	100kN/m <sup>2</sup> を超える	1.00	10.59 ~ 26.05	148.59	3mを超える	25.00 ~ 26.05	3.13	16.42
	それ以外	1.00	3.05 ~ 10.84	100.00	それ以外	0.23 ~ 10.84	3.00	15.73	それ以外	1.00	5.00 ~ 10.59	100.00	それ以外	5.00 ~ 25.00	3.00	15.73
21	100kN/m <sup>2</sup> を超える	1.00	0.00 ~ 3.39	154.55	3mを超える	0.00 ~ 0.69	3.41	17.86	100kN/m <sup>2</sup> を超える	1.00	11.06 ~ 30.92	154.55	3mを超える	25.00 ~ 30.92	3.41	17.86
	それ以外	1.00	3.39 ~ 11.18	100.00	それ以外	0.69 ~ 11.18	3.00	15.73	それ以外	1.00	5.00 ~ 11.06	100.00	それ以外	5.00 ~ 25.00	3.00	15.73
22	100kN/m <sup>2</sup> を超える	1.00	0.00 ~ 3.25	152.10	3mを超える	0.00 ~ 0.29	3.16	16.58	100kN/m <sup>2</sup> を超える	1.00	10.65 ~ 28.45	152.10	3mを超える	25.00 ~ 28.45	3.16	16.58
	それ以外	1.00	3.25 ~ 11.04	100.00	それ以外	0.29 ~ 11.04	3.00	15.73	それ以外	1.00	5.00 ~ 10.65	100.00	それ以外	5.00 ~ 25.00	3.00	15.73
23	100kN/m <sup>2</sup> を超える	1.00	0.00 ~ 3.34	153.64	3mを超える	0.00 ~ 0.31	3.18	16.66	100kN/m <sup>2</sup> を超える	1.00	10.68 ~ 29.69	153.64	3mを超える	25.00 ~ 29.69	3.18	16.66
	それ以外	1.00	3.34 ~ 11.13	100.00	それ以外	0.31 ~ 11.13	3.00	15.73	それ以外	1.00	5.00 ~ 10.68	100.00	それ以外	5.00 ~ 25.00	3.00	15.73
24	100kN/m <sup>2</sup> を超える	1.00	0.00 ~ 3.33	153.38	3mを超える	0.00 ~ 0.25	3.14	16.47	100kN/m <sup>2</sup> を超える	1.00	10.61 ~ 29.74	153.38	3mを超える	25.00 ~ 29.74	3.14	16.47
	それ以外	1.00	3.33 ~ 11.11	100.00	それ以外	0.25 ~ 11.11	3.00	15.73	それ以外	1.00	5.00 ~ 10.61	100.00	それ以外	5.00 ~ 25.00	3.00	15.73
25	100kN/m <sup>2</sup> を超える	1.00	0.00 ~ 1.92	129.60	3mを超える	- ~ -	-	-	100kN/m <sup>2</sup> を超える	1.00	12.56 ~ 32.55	129.60	3mを超える	- ~ -	-	-
	それ以外	1.00	1.92 ~ 9.70	100.00	それ以外	0.00 ~ 9.70	2.80	14.67	それ以外	1.00	5.00 ~ 12.56	100.00	それ以外	5.00 ~ 32.55	2.80	14.67
26	100kN/m <sup>2</sup> を超える	1.00	0.00 ~ 1.99	130.73	3mを超える	- ~ -	-	-	100kN/m <sup>2</sup> を超える	1.00	12.56 ~ 35.91	130.73	3mを超える	- ~ -	-	-
	それ以外	1.00	1.99 ~ 9.77	100.00	それ以外	0.00 ~ 9.77	2.80	14.67	それ以外	1.00	5.00 ~ 12.56	100.00	それ以外	5.00 ~ 35.91	2.80	14.67
27	100kN/m <sup>2</sup> を超える	1.00	0.00 ~ 1.90	129.35	3mを超える	- ~ -	-	-	100kN/m <sup>2</sup> を超える	1.00	12.52 ~ 31.41	129.35	3mを超える	- ~ -	-	-
	それ以外	1.00	1.90 ~ 9.69	100.00	それ以外	0.00 ~ 9.69	2.80	14.68	それ以外	1.00	5.00 ~ 12.52	100.00	それ以外	5.00 ~ 31.41	2.80	14.68
28	100kN/m <sup>2</sup> を超える	1.00	0.00 ~ 2.03	131.46	3mを超える	- ~ -	-	-	100kN/m <sup>2</sup> を超える	1.00	12.51 ~ 37.36	131.46	3mを超える	- ~ -	-	-
	それ以外	1.00	2.03 ~ 9.82	100.00	それ以外	0.00 ~ 9.82	2.80	14.68	それ以外	1.00	5.00 ~ 12.51	100.00	それ以外	5.00 ~ 37.36	2.80	14.68
29	100kN/m <sup>2</sup> を超える	1.00	0.00 ~ 2.96	146.93	3mを超える	- ~ -	-	-	100kN/m <sup>2</sup> を超える	1.00	10.60 ~ 28.16	146.93	3mを超える	- ~ -	-	-
	それ以外	1.00	2.96 ~ 10.74	100.00	それ以外	0.00 ~ 10.74	2.97	15.57	それ以外	1.00	5.00 ~ 10.60	100.00	それ以外	5.00 ~ 28.16	2.97	15.57
30	100kN/m <sup>2</sup> を超える	1.00	0.00 ~ 3.37	154.19	3mを超える	0.00 ~ 0.58	3.33	17.45	100kN/m <sup>2</sup> を超える	1.00	10.79 ~ 30.11	154.19	3mを超える	25.00 ~ 30.11	3.33	17.45
	それ以外	1.00	3.37 ~ 11.16	100.00	それ以外	0.58 ~ 11.16	3.00	15.73	それ以外	1.00	5.00 ~ 10.79	100.00	それ以外	5.00 ~ 25.00	3.00	15.73

## 急傾斜地の崩壊区域調書

様式3-2 建築物に作用すると想定される衝撃に関する事項 (3/3)

調査年度 平成17年度

急傾斜地の位置		箇所番号 139A1041			箇所名 野田町四丁目		所在地 岩手県釜石市野田町四丁目									
横断 測線 番号	急傾斜地の下端に隣接する土地								急傾斜地内							
	土石等の移動の高さと力の大きさ				土石等の堆積高さと力の大きさ				土石等の移動の高さと力の大きさ				土石等の堆積高さと力の大きさ			
	区分	高さ (m)	下端からの距離 (m)	力の大きさ (kN/m <sup>2</sup> )	区分	下端からの水平 距離(m)	高さ (m)	力の大きさ (kN/m <sup>2</sup> )	区分	高さ (m)	上端からの比高 (m)	力の大きさ (kN/m <sup>2</sup> )	区分	上端からの比高 (m)	高さ (m)	力の大きさ (kN/m <sup>2</sup> )
31	100kN/m <sup>2</sup> を超える	1.00	0.00 ~ 3.41	154.93	3mを超える	0.00 ~ 0.51	3.29	17.24	100kN/m <sup>2</sup> を超える	1.00	10.68 ~ 30.91	154.93	3mを超える	25.00 ~ 30.91	3.29	17.24
	それ以外	1.00	3.41 ~ 11.20	100.00	それ以外	0.51 ~ 11.20	3.00	15.73	それ以外	1.00	5.00 ~ 10.68	100.00	それ以外	5.00 ~ 25.00	3.00	15.73
32	100kN/m <sup>2</sup> を超える	1.00	0.00 ~ 2.26	135.13	3mを超える	- ~ -	-	-	100kN/m <sup>2</sup> を超える	1.00	11.61 ~ 29.27	135.13	3mを超える	- ~ -	-	-
	それ以外	1.00	2.26 ~ 10.04	100.00	それ以外	0.00 ~ 10.04	2.78	14.55	それ以外	1.00	5.00 ~ 11.61	100.00	それ以外	5.00 ~ 29.27	2.78	14.55
33	100kN/m <sup>2</sup> を超える	1.00	0.00 ~ 2.83	144.71	3mを超える	- ~ -	-	-	100kN/m <sup>2</sup> を超える	1.00	10.68 ~ 27.49	144.71	3mを超える	- ~ -	-	-
	それ以外	1.00	2.83 ~ 10.61	100.00	それ以外	0.00 ~ 10.61	2.94	15.40	それ以外	1.00	5.00 ~ 10.68	100.00	それ以外	5.00 ~ 27.49	2.94	15.40
34	100kN/m <sup>2</sup> を超える	1.00	0.00 ~ 3.16	150.52	3mを超える	0.00 ~ 0.13	3.07	16.10	100kN/m <sup>2</sup> を超える	1.00	10.53 ~ 28.28	150.52	3mを超える	25.00 ~ 28.28	3.07	16.10
	それ以外	1.00	3.16 ~ 10.95	100.00	それ以外	0.13 ~ 10.95	3.00	15.73	それ以外	1.00	5.00 ~ 10.53	100.00	それ以外	5.00 ~ 25.00	3.00	15.73
	100kN/m <sup>2</sup> を超える		~		3mを超える	~			100kN/m <sup>2</sup> を超える		~		3mを超える	~		
	それ以外		~		それ以外	~			それ以外		~		それ以外	~		
	100kN/m <sup>2</sup> を超える		~		3mを超える	~			100kN/m <sup>2</sup> を超える		~		3mを超える	~		
	それ以外		~		それ以外	~			それ以外		~		それ以外	~		
	100kN/m <sup>2</sup> を超える		~		3mを超える	~			100kN/m <sup>2</sup> を超える		~		3mを超える	~		
	それ以外		~		それ以外	~			それ以外		~		それ以外	~		
	100kN/m <sup>2</sup> を超える		~		3mを超える	~			100kN/m <sup>2</sup> を超える		~		3mを超える	~		
	それ以外		~		それ以外	~			それ以外		~		それ以外	~		
	100kN/m <sup>2</sup> を超える		~		3mを超える	~			100kN/m <sup>2</sup> を超える		~		3mを超える	~		
	それ以外		~		それ以外	~			それ以外		~		それ以外	~		
	100kN/m <sup>2</sup> を超える		~		3mを超える	~			100kN/m <sup>2</sup> を超える		~		3mを超える	~		
	それ以外		~		それ以外	~			それ以外		~		それ以外	~		
	100kN/m <sup>2</sup> を超える		~		3mを超える	~			100kN/m <sup>2</sup> を超える		~		3mを超える	~		
	それ以外		~		それ以外	~			それ以外		~		それ以外	~		