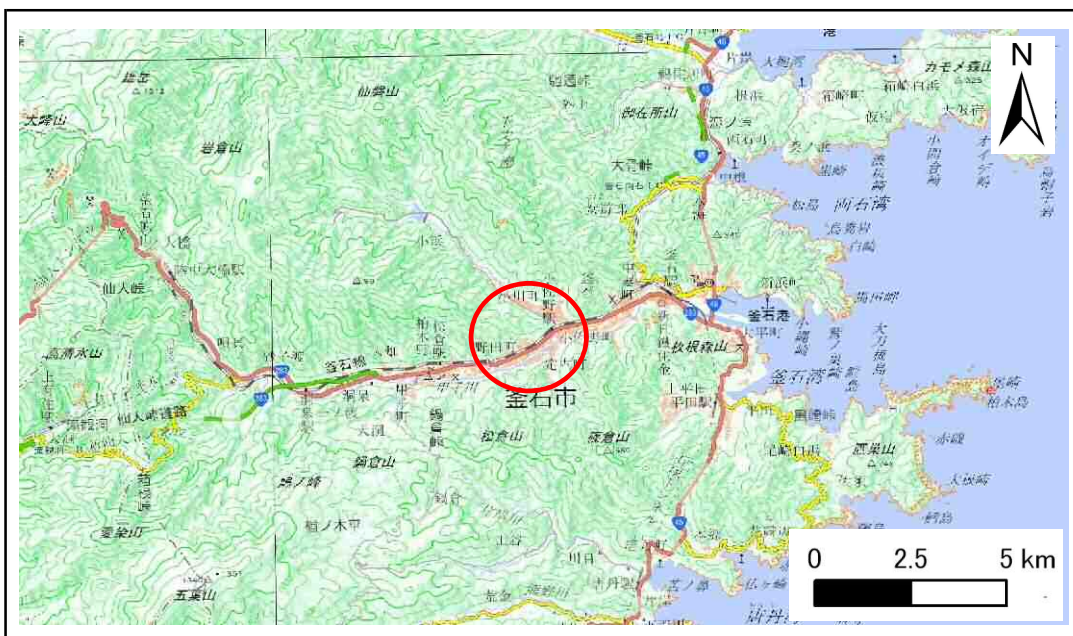


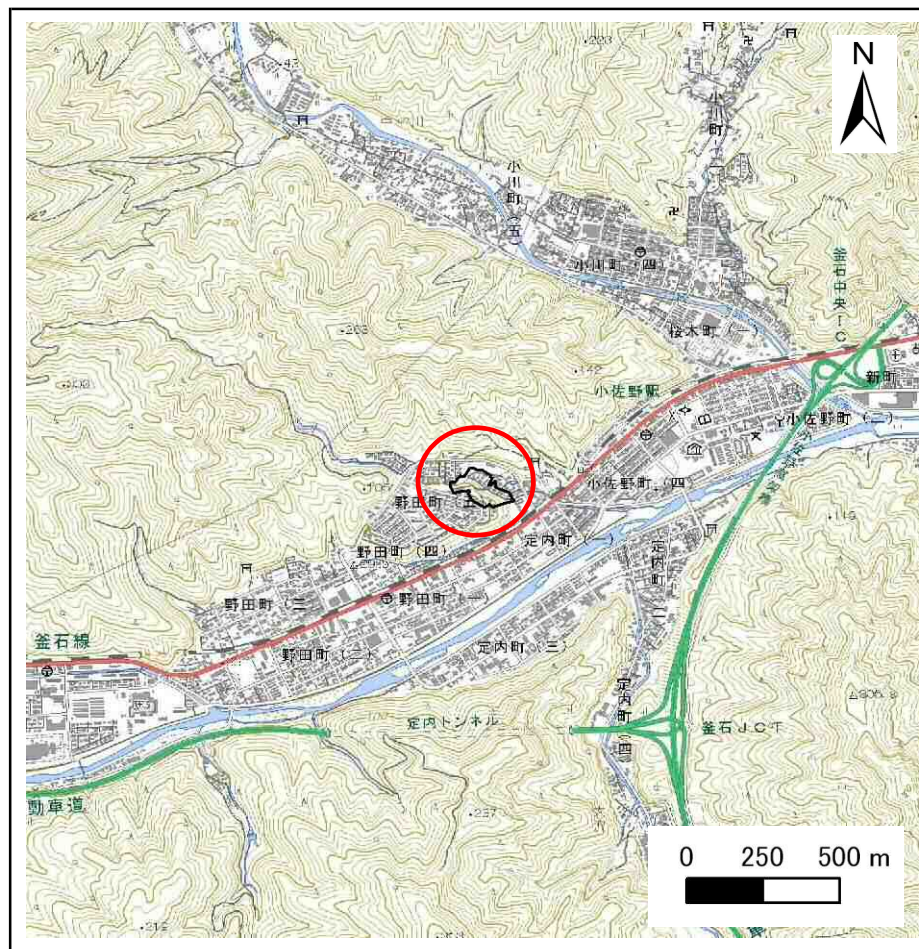
土砂災害防止に関する基礎調査(急傾斜地の崩壊)

表紙 概況、位置図

| | |
|---------|---------------|
| 自然現象の種類 | 急傾斜地の崩壊 |
| 箇所番号 | 139A1040 |
| 箇所名 | 野田町五丁目-2 |
| 所在地 | 釜石市野田町五丁目 |
| 調査機関 | 岩手県沿岸広域振興局土木部 |



概況図(S=1:200,000)



位置図(S=1:25,000)

国土地理院の電子地形図200000『一関』及び電子地形図25000『小佐野』を掲載

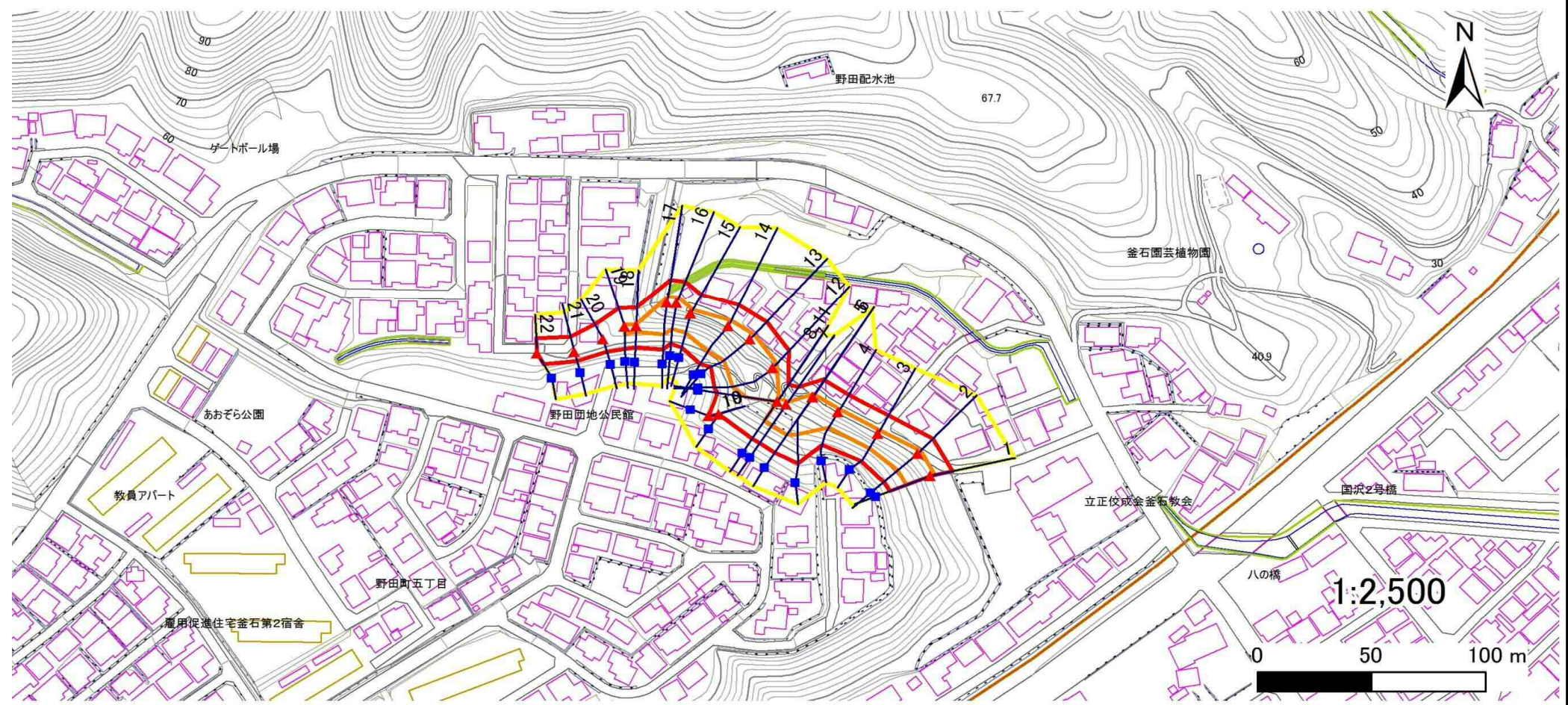
急傾斜地の崩壊区域調査

様式3-1 危害のおそれのある土地、著しい危害のおそれのある土地の設定図

調査年度

令和3年度

| | | | | | | |
|---------|------|----------|-----|----------|-----|-----------|
| 急傾斜地の位置 | 箇所番号 | 139A1040 | 箇所名 | 野田町五丁目-2 | 所在地 | 釜石市野田町五丁目 |
|---------|------|----------|-----|----------|-----|-----------|



凡例

- | | | | |
|--|--|--|--|
| ■ 上端 | — 横断測線 | 危害のおそれのある土地の区域 | 土石等の移動による力が100kN/m ² を超える範囲 |
| ▲ 下端 | 著しい危害のおそれのある土地の区域 | 土石等の堆積高が3mを超える範囲 | |

急傾斜地の崩壊区域調査

様式3-2 建築物に作用すると想定される衝撃に関する事項(1/2)

| | |
|------|-------|
| 調査年度 | 令和3年度 |
|------|-------|

| 急傾斜地の位置 | | 箇所番号 | | | 箇所名 | | | | 所在地 | | | | | | | |
|----------------|---------------------------|-----------|----------------|-------------------------------|---------------|------------------|-----------|-------------------------------|---------------------------|-----------|----------------|-------------------------------|---------------|----------------|-----------|-------------------------------|
| | | 139A1040 | | | 野田町五丁目-2 | | | | 釜石市野田町五丁目 | | | | | | | |
| 横断 測線 番号 | 急傾斜地の下端に隣接する土地 | | | | | | | | 急傾斜地内 | | | | | | | |
| | 土石等の移動の高さと力の大きさ | | | | 土石等の堆積高さとの大きさ | | | | 土石等の移動の高さと力の大きさ | | | | 土石等の堆積高さとの大きさ | | | |
| | 区分 | 高さ (m) | 下端からの距離 (m) | 力の大きさ (kN/m ²) | 区分 | 下端からの水平 距離(m) | 高さ (m) | 力の大きさ (kN/m ²) | 区分 | 高さ (m) | 上端からの比高 (m) | 力の大きさ (kN/m ²) | 区分 | 上端からの比高 (m) | 高さ (m) | 力の大きさ (kN/m ²) |
| 1 | 100kN/m ² を超える | 1.00 | 0.00 ~ 2.08 | 132.26 | 3mを超える | — ~ — | — | — | 100kN/m ² を超える | 1.00 | 10.57 ~ 18.95 | 132.26 | 3mを超える | — ~ — | — | — |
| | それ以外 | 1.00 | 2.08 ~ 9.87 | 100.00 | それ以外 | 0.00 ~ 9.87 | 2.33 | 11.78 | それ以外 | 1.00 | 5.00 ~ 10.57 | 100.00 | それ以外 | 5.00 ~ 18.95 | 2.33 | 11.78 |
| 2 | 100kN/m ² を超える | 1.00 | 0.00 ~ 1.88 | 128.97 | 3mを超える | — ~ — | — | — | 100kN/m ² を超える | 1.00 | 10.75 ~ 18.64 | 128.97 | 3mを超える | — ~ — | — | — |
| | それ以外 | 1.00 | 1.88 ~ 9.67 | 100.00 | それ以外 | 0.00 ~ 9.67 | 2.27 | 11.47 | それ以外 | 1.00 | 5.00 ~ 10.75 | 100.00 | それ以外 | 5.00 ~ 18.64 | 2.27 | 11.47 |
| 3 | 100kN/m ² を超える | 1.00 | 0.00 ~ 1.83 | 128.15 | 3mを超える | — ~ — | — | — | 100kN/m ² を超える | 1.00 | 10.62 ~ 17.02 | 128.15 | 3mを超える | — ~ — | — | — |
| | それ以外 | 1.00 | 1.83 ~ 9.62 | 100.00 | それ以外 | 0.00 ~ 9.62 | 2.45 | 12.38 | それ以外 | 1.00 | 5.00 ~ 10.62 | 100.00 | それ以外 | 5.00 ~ 17.02 | 2.45 | 12.38 |
| 4 | 100kN/m ² を超える | 1.00 | 0.00 ~ 1.48 | 122.53 | 3mを超える | — ~ — | — | — | 100kN/m ² を超える | 1.00 | 10.80 ~ 16.43 | 122.53 | 3mを超える | — ~ — | — | — |
| | それ以外 | 1.00 | 1.48 ~ 9.26 | 100.00 | それ以外 | 0.00 ~ 9.26 | 2.26 | 11.42 | それ以外 | 1.00 | 5.00 ~ 10.80 | 100.00 | それ以外 | 5.00 ~ 16.43 | 2.26 | 11.42 |
| 5 | 100kN/m ² を超える | 1.00 | 0.00 ~ 1.49 | 122.76 | 3mを超える | — ~ — | — | — | 100kN/m ² を超える | 1.00 | 12.68 ~ 23.62 | 122.76 | 3mを超える | — ~ — | — | — |
| | それ以外 | 1.00 | 1.49 ~ 9.28 | 100.00 | それ以外 | 0.00 ~ 9.28 | 2.39 | 12.09 | それ以外 | 1.00 | 5.00 ~ 12.68 | 100.00 | それ以外 | 5.00 ~ 23.62 | 2.39 | 12.09 |
| 6 | 100kN/m ² を超える | 1.00 | 0.00 ~ 2.17 | 133.61 | 3mを超える | — ~ — | — | — | 100kN/m ² を超える | 1.00 | 11.30 ~ 24.42 | 133.61 | 3mを超える | — ~ — | — | — |
| | それ以外 | 1.00 | 2.17 ~ 9.95 | 100.00 | それ以外 | 0.00 ~ 9.95 | 2.50 | 12.62 | それ以外 | 1.00 | 5.00 ~ 11.30 | 100.00 | それ以外 | 5.00 ~ 24.42 | 2.50 | 12.62 |
| 7 | 100kN/m ² を超える | 1.00 | 0.00 ~ 1.68 | 125.67 | 3mを超える | — ~ — | — | — | 100kN/m ² を超える | 1.00 | 11.15 ~ 18.82 | 125.67 | 3mを超える | — ~ — | — | — |
| | それ以外 | 1.00 | 1.68 ~ 9.46 | 100.00 | それ以外 | 0.00 ~ 9.46 | 2.21 | 11.15 | それ以外 | 1.00 | 5.00 ~ 11.15 | 100.00 | それ以外 | 5.00 ~ 18.82 | 2.21 | 11.15 |
| 8 | 100kN/m ² を超える | 1.00 | 0.00 ~ 1.52 | 123.11 | 3mを超える | — ~ — | — | — | 100kN/m ² を超える | 1.00 | 11.23 ~ 18.00 | 123.11 | 3mを超える | — ~ — | — | — |
| | それ以外 | 1.00 | 1.52 ~ 9.30 | 100.00 | それ以外 | 0.00 ~ 9.30 | 2.20 | 11.10 | それ以外 | 1.00 | 5.00 ~ 11.23 | 100.00 | それ以外 | 5.00 ~ 18.00 | 2.20 | 11.10 |
| 9 | 100kN/m ² を超える | — | — ~ — | — | 3mを超える | — ~ — | — | — | 100kN/m ² を超える | — | — ~ — | — | 3mを超える | — ~ — | — | — |
| | それ以外 | 1.00 | 0.00 ~ 4.71 | 58.70 | それ以外 | 0.00 ~ 0.00 | 1.64 | 8.30 | それ以外 | 1.00 | 5.00 ~ 5.00 | 58.70 | それ以外 | 5.00 ~ 5.00 | 1.64 | 8.30 |
| 10 | 100kN/m ² を超える | — | — ~ — | — | 3mを超える | — ~ — | — | — | 100kN/m ² を超える | — | — ~ — | — | 3mを超える | — ~ — | — | — |
| | それ以外 | 1.00 | 0.00 ~ 4.52 | 56.43 | それ以外 | 0.00 ~ 0.00 | 1.57 | 7.91 | それ以外 | 1.00 | 5.00 ~ 5.00 | 56.43 | それ以外 | 5.00 ~ 5.00 | 1.57 | 7.91 |
| 11 | 100kN/m ² を超える | 1.00 | 0.00 ~ 1.31 | 119.93 | 3mを超える | — ~ — | — | — | 100kN/m ² を超える | 1.00 | 12.48 ~ 20.54 | 119.93 | 3mを超える | — ~ — | — | — |
| | それ以外 | 1.00 | 1.31 ~ 9.10 | 100.00 | それ以外 | 0.00 ~ 9.10 | 2.40 | 12.14 | それ以外 | 1.00 | 5.00 ~ 12.48 | 100.00 | それ以外 | 5.00 ~ 20.54 | 2.40 | 12.14 |
| 12 | 100kN/m ² を超える | 1.00 | 0.00 ~ 2.66 | 141.94 | 3mを超える | — ~ — | — | — | 100kN/m ² を超える | 1.00 | 10.66 ~ 24.98 | 141.94 | 3mを超える | — ~ — | — | — |
| | それ以外 | 1.00 | 2.66 ~ 10.45 | 100.00 | それ以外 | 0.00 ~ 10.45 | 2.61 | 13.21 | それ以外 | 1.00 | 5.00 ~ 10.66 | 100.00 | それ以外 | 5.00 ~ 24.98 | 2.61 | 13.21 |
| 13 | 100kN/m ² を超える | 1.00 | 0.00 ~ 2.90 | 145.95 | 3mを超える | 0.00 ~ 0.54 | 3.33 | 16.83 | 100kN/m ² を超える | 1.00 | 11.26 ~ 25.33 | 145.95 | 3mを超える | 25.00 ~ 25.33 | 3.33 | 16.83 |
| | それ以外 | 1.00 | 2.90 ~ 10.68 | 100.00 | それ以外 | 0.54 ~ 10.68 | 3.00 | 15.16 | それ以外 | 1.00 | 5.00 ~ 11.26 | 100.00 | それ以外 | 5.00 ~ 25.00 | 3.00 | 15.16 |
| 14 | 100kN/m ² を超える | 1.00 | 0.00 ~ 2.89 | 145.71 | 3mを超える | — ~ — | — | — | 100kN/m ² を超える | 1.00 | 11.11 ~ 24.83 | 145.71 | 3mを超える | — ~ — | — | — |
| | それ以外 | 1.00 | 2.89 ~ 10.67 | 100.00 | それ以外 | 0.00 ~ 10.67 | 2.93 | 14.81 | それ以外 | 1.00 | 5.00 ~ 11.11 | 100.00 | それ以外 | 5.00 ~ 24.83 | 2.93 | 14.81 |
| 15 | 100kN/m ² を超える | 1.00 | 0.00 ~ 2.11 | 132.74 | 3mを超える | 0.00 ~ 0.21 | 3.15 | 15.92 | 100kN/m ² を超える | 1.00 | 12.77 ~ 22.67 | 132.74 | 3mを超える | 20.00 ~ 22.67 | 3.15 | 15.92 |
| | それ以外 | 1.00 | 2.11 ~ 9.90 | 100.00 | それ以外 | 0.21 ~ 9.90 | 3.00 | 15.16 | それ以外 | 1.00 | 5.00 ~ 12.77 | 100.00 | それ以外 | 5.00 ~ 20.00 | 3.00 | 15.16 |

急傾斜地の崩壊区域調査

様式3-2 建築物に作用すると想定される衝撃に関する事項(2/2)

| | |
|------|-------|
| 調査年度 | 令和3年度 |
|------|-------|

| | | | | | | | | | | | | | | | | |
|----------------|---------------------------|---------------|----------------|-------------------------------|---------------|------------------|---------------|-------------------------------|---------------------------|-----------|----------------|-------------------------------|---------------|----------------|-----------|-------------------------------|
| 急傾斜地の位置 | | 箇所番号 139A1040 | | | 箇所名 野田町五丁目-2 | | 所在地 釜石市野田町五丁目 | | | | | | | | | |
| 横断 測線 番号 | 急傾斜地の下端に隣接する土地 | | | | | | | | 急傾斜地内 | | | | | | | |
| | 土石等の移動の高さと力の大きさ | | | | 土石等の堆積高さとの大きさ | | | | 土石等の移動の高さと力の大きさ | | | | 土石等の堆積高さとの大きさ | | | |
| | 区分 | 高さ (m) | 下端からの距離 (m) | 力の大きさ (kN/m ²) | 区分 | 下端からの水平 距離(m) | 高さ (m) | 力の大きさ (kN/m ²) | 区分 | 高さ (m) | 上端からの比高 (m) | 力の大きさ (kN/m ²) | 区分 | 上端からの比高 (m) | 高さ (m) | 力の大きさ (kN/m ²) |
| 16 | 100kN/m ² を超える | 1.00 | 0.00 ~ 2.61 | 140.95 | 3mを超える | — ~ — | — | — | 100kN/m ² を超える | 1.00 | 11.09 ~ 22.41 | 140.95 | 3mを超える | — ~ — | — | — |
| | それ以外 | 1.00 | 2.61 ~ 10.39 | 100.00 | それ以外 | 0.00 ~ 10.39 | 2.93 | 14.79 | それ以外 | 1.00 | 5.00 ~ 11.09 | 100.00 | それ以外 | 5.00 ~ 22.41 | 2.93 | 14.79 |
| 17 | 100kN/m ² を超える | 1.00 | 0.00 ~ 2.66 | 141.94 | 3mを超える | — ~ — | — | — | 100kN/m ² を超える | 1.00 | 10.55 ~ 22.40 | 141.94 | 3mを超える | — ~ — | — | — |
| | それ以外 | 1.00 | 2.66 ~ 10.45 | 100.00 | それ以外 | 0.00 ~ 10.45 | 2.75 | 13.91 | それ以外 | 1.00 | 5.00 ~ 10.55 | 100.00 | それ以外 | 5.00 ~ 22.40 | 2.75 | 13.91 |
| 18 | 100kN/m ² を超える | 1.00 | 0.00 ~ 0.76 | 111.32 | 3mを超える | — ~ — | — | — | 100kN/m ² を超える | 1.00 | 10.54 ~ 12.72 | 111.32 | 3mを超える | — ~ — | — | — |
| | それ以外 | 1.00 | 0.76 ~ 8.54 | 100.00 | それ以外 | 0.00 ~ 8.54 | 2.21 | 11.15 | それ以外 | 1.00 | 5.00 ~ 10.54 | 100.00 | それ以外 | 5.00 ~ 12.72 | 2.21 | 11.15 |
| 19 | 100kN/m ² を超える | 1.00 | 0.00 ~ 1.00 | 115.10 | 3mを超える | — ~ — | — | — | 100kN/m ² を超える | 1.00 | 10.78 ~ 13.79 | 115.10 | 3mを超える | — ~ — | — | — |
| | それ以外 | 1.00 | 1.00 ~ 8.79 | 100.00 | それ以外 | 0.00 ~ 8.79 | 2.30 | 11.64 | それ以外 | 1.00 | 5.00 ~ 10.78 | 100.00 | それ以外 | 5.00 ~ 13.79 | 2.30 | 11.64 |
| 20 | 100kN/m ² を超える | — | — ~ — | — | 3mを超える | — ~ — | — | — | 100kN/m ² を超える | — | — ~ — | — | 3mを超える | — ~ — | — | — |
| | それ以外 | 1.00 | 0.00 ~ 7.58 | 97.04 | それ以外 | 0.00 ~ 7.58 | 2.30 | 11.63 | それ以外 | 1.00 | 5.00 ~ 10.26 | 97.04 | それ以外 | 5.00 ~ 10.26 | 2.30 | 11.63 |
| 21 | 100kN/m ² を超える | — | — ~ — | — | 3mを超える | — ~ — | — | — | 100kN/m ² を超える | — | — ~ — | — | 3mを超える | — ~ — | — | — |
| | それ以外 | 1.00 | 0.00 ~ 6.96 | 88.19 | それ以外 | 0.00 ~ 6.96 | 1.94 | 9.81 | それ以外 | 1.00 | 5.00 ~ 9.30 | 88.19 | それ以外 | 5.00 ~ 9.30 | 1.94 | 9.81 |
| 22 | 100kN/m ² を超える | — | — ~ — | — | 3mを超える | — ~ — | — | — | 100kN/m ² を超える | — | — ~ — | — | 3mを超える | — ~ — | — | — |
| | それ以外 | 1.00 | 0.00 ~ 7.01 | 88.86 | それ以外 | 0.00 ~ 0.00 | 1.70 | 8.57 | それ以外 | 1.00 | 5.00 ~ 8.82 | 88.86 | それ以外 | 5.00 ~ 8.82 | 1.70 | 8.57 |
| | 100kN/m ² を超える | | ~ | | 3mを超える | ~ | | | 100kN/m ² を超える | | ~ | | 3mを超える | ~ | | |
| | それ以外 | | ~ | | それ以外 | ~ | | | それ以外 | | ~ | | それ以外 | ~ | | |
| | 100kN/m ² を超える | | ~ | | 3mを超える | ~ | | | 100kN/m ² を超える | | ~ | | 3mを超える | ~ | | |
| | それ以外 | | ~ | | それ以外 | ~ | | | それ以外 | | ~ | | それ以外 | ~ | | |
| | 100kN/m ² を超える | | ~ | | 3mを超える | ~ | | | 100kN/m ² を超える | | ~ | | 3mを超える | ~ | | |
| | それ以外 | | ~ | | それ以外 | ~ | | | それ以外 | | ~ | | それ以外 | ~ | | |
| | 100kN/m ² を超える | | ~ | | 3mを超える | ~ | | | 100kN/m ² を超える | | ~ | | 3mを超える | ~ | | |
| | それ以外 | | ~ | | それ以外 | ~ | | | それ以外 | | ~ | | それ以外 | ~ | | |
| | 100kN/m ² を超える | | ~ | | 3mを超える | ~ | | | 100kN/m ² を超える | | ~ | | 3mを超える | ~ | | |
| | それ以外 | | ~ | | それ以外 | ~ | | | それ以外 | | ~ | | それ以外 | ~ | | |