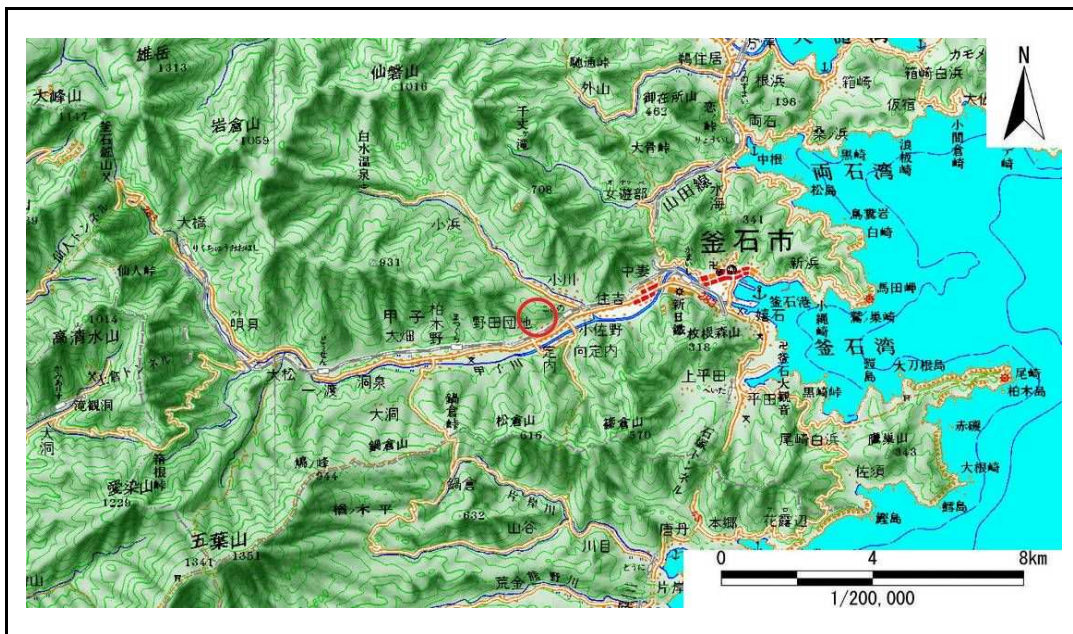


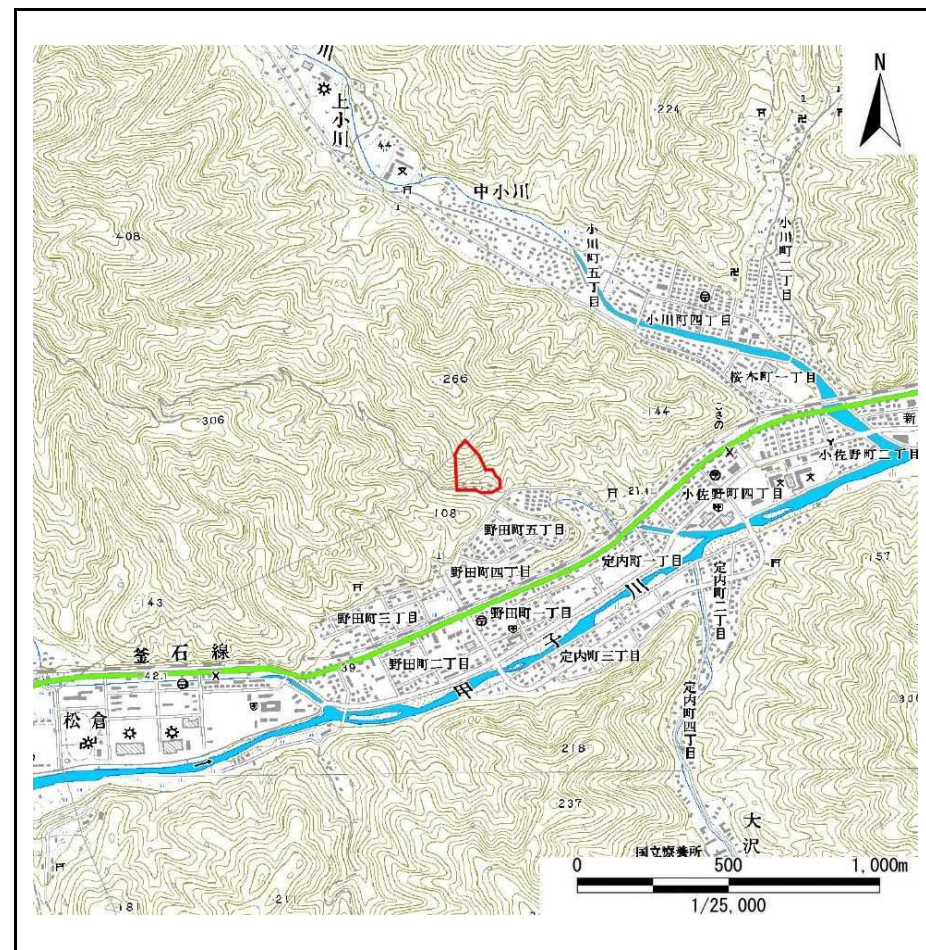
土砂災害防止に関する基礎調査(急傾斜地の崩壊)

表紙 概況、位置図

自然現象の種類	急傾斜地の崩壊
箇所番号	139A1039
箇所名	野田町五丁目-1
所在地	釜石市野田町五丁目
調査機関	釜石地方振興局



位置図(S=1:200,000)



概況図(S=1:25,000)

急傾斜地の崩壊区域調査

様式3-1 危害のおそれのある土地、著しい危害のおそれのある土地の設定図

調査年度 平成20年度

急傾斜地の位置	箇所番号	139A1039	箇所名	野田町五丁目-1	所在地	釜石市野田町五丁目
---------	------	----------	-----	----------	-----	-----------



凡例	■ 上端	— 横断測線	■ 危害のおそれのある土地の区域	■ 土石等の移動による力が100kN/m ² を超える範囲
	▲ 下端		■ 著しい危害のおそれのある土地の区域	■ 土石等の堆積高が3mを超える範囲

急傾斜地の崩壊区域調査

様式3-2 建築物に作用すると想定される衝撃に関する事項(1/1)

													調査年度	平成20年度			
急傾斜地の位置		箇所番号			箇所名			所在地		釜石市野田町五丁目							
横断 測線 番号	急傾斜地の下端に隣接する土地								急傾斜地内								
	土石等の移動の高さと力の大きさ				土石等の堆積高さとの大きさ				土石等の移動の高さと力の大きさ				土石等の堆積高さとの大きさ				
	区分	高さ (m)	下端からの距離 (m)	力の大きさ (kN/m ²)	区分	下端からの水平 距離(m)	高さ (m)	力の大きさ (kN/m ²)	区分	高さ (m)	上端からの比高 (m)	力の大きさ (kN/m ²)	区分	上端からの比高 (m)	高さ (m)	力の大きさ (kN/m ²)	
1	100kN/m ² を超える	1.00	0.00 ~ 3.42	154.99	3mを超える	0.00 ~ 2.02	3.88	19.60	100kN/m ² を超える	1.00	10.71 ~ 82.28	154.99	3mを超える	30.00 ~ 82.28	3.88	19.60	
	それ以外	1.00	3.42 ~ 11.20	100.00	それ以外	2.02 ~ 11.20	3.00	15.16	それ以外	1.00	5.00 ~ 10.71	100.00	それ以外	5.00 ~ 30.00	3.00	15.16	
2	100kN/m ² を超える	1.00	0.00 ~ 3.73	160.50	3mを超える	0.00 ~ 2.18	3.99	20.18	100kN/m ² を超える	1.00	10.54 ~ 83.08	160.50	3mを超える	25.00 ~ 83.08	3.99	20.18	
	それ以外	1.00	3.73 ~ 11.51	100.00	それ以外	2.18 ~ 11.51	3.00	15.16	それ以外	1.00	5.00 ~ 10.54	100.00	それ以外	5.00 ~ 25.00	3.00	15.16	
3	100kN/m ² を超える	1.00	0.00 ~ 3.82	162.14	3mを超える	0.00 ~ 2.24	4.04	20.40	100kN/m ² を超える	1.00	10.53 ~ 83.08	162.14	3mを超える	25.00 ~ 83.08	4.04	20.40	
	それ以外	1.00	3.82 ~ 11.60	100.00	それ以外	2.24 ~ 11.60	3.00	15.16	それ以外	1.00	5.00 ~ 10.53	100.00	それ以外	5.00 ~ 25.00	3.00	15.16	
4	100kN/m ² を超える	1.00	0.00 ~ 3.83	162.34	3mを超える	0.00 ~ 2.25	4.04	20.42	100kN/m ² を超える	1.00	10.53 ~ 103.08	162.34	3mを超える	25.00 ~ 103.08	4.04	20.42	
	それ以外	1.00	3.83 ~ 11.61	100.00	それ以外	2.25 ~ 11.61	3.00	15.16	それ以外	1.00	5.00 ~ 10.53	100.00	それ以外	5.00 ~ 25.00	3.00	15.16	
5	100kN/m ² を超える	1.00	0.00 ~ 3.81	161.92	3mを超える	0.00 ~ 2.23	4.03	20.36	100kN/m ² を超える	1.00	10.53 ~ 103.08	161.92	3mを超える	25.00 ~ 103.08	4.03	20.36	
	それ以外	1.00	3.81 ~ 11.59	100.00	それ以外	2.23 ~ 11.59	3.00	15.16	それ以外	1.00	5.00 ~ 10.53	100.00	それ以外	5.00 ~ 25.00	3.00	15.16	
6	100kN/m ² を超える	1.00	0.00 ~ 3.77	161.36	3mを超える	0.00 ~ 2.21	4.01	20.28	100kN/m ² を超える	1.00	10.53 ~ 103.08	161.36	3mを超える	25.00 ~ 103.08	4.01	20.28	
	それ以外	1.00	3.77 ~ 11.56	100.00	それ以外	2.21 ~ 11.56	3.00	15.16	それ以外	1.00	5.00 ~ 10.53	100.00	それ以外	5.00 ~ 25.00	3.00	15.16	
7	100kN/m ² を超える	1.00	0.00 ~ 3.75	160.84	3mを超える	0.00 ~ 2.19	4.00	20.22	100kN/m ² を超える	1.00	10.54 ~ 103.08	160.84	3mを超える	25.00 ~ 103.08	4.00	20.22	
	それ以外	1.00	3.75 ~ 11.53	100.00	それ以外	2.19 ~ 11.53	3.00	15.16	それ以外	1.00	5.00 ~ 10.54	100.00	それ以外	5.00 ~ 25.00	3.00	15.16	
8	100kN/m ² を超える	1.00	0.00 ~ 3.66	159.30	3mを超える	0.00 ~ 2.14	3.96	20.03	100kN/m ² を超える	1.00	10.57 ~ 103.08	159.30	3mを超える	30.00 ~ 103.08	3.96	20.03	
	それ以外	1.00	3.66 ~ 11.45	100.00	それ以外	2.14 ~ 11.45	3.00	15.16	それ以外	1.00	5.00 ~ 10.57	100.00	それ以外	5.00 ~ 30.00	3.00	15.16	
9	100kN/m ² を超える	1.00	0.00 ~ 2.19	134.03	3mを超える	- ~ -	-	-	100kN/m ² を超える	1.00	11.98 ~ 33.08	134.03	3mを超える	- ~ -	-	-	
	それ以外	1.00	2.19 ~ 9.98	100.00	それ以外	0.00 ~ 9.98	2.84	14.35	それ以外	1.00	5.00 ~ 11.98	100.00	それ以外	5.00 ~ 33.08	2.84	14.35	
10	100kN/m ² を超える	1.00	0.00 ~ 2.29	135.66	3mを超える	- ~ -	-	-	100kN/m ² を超える	1.00	11.79 ~ 33.08	135.66	3mを超える	- ~ -	-	-	
	それ以外	1.00	2.29 ~ 10.07	100.00	それ以外	0.00 ~ 10.07	2.86	14.44	それ以外	1.00	5.00 ~ 11.79	100.00	それ以外	5.00 ~ 33.08	2.86	14.44	
11	100kN/m ² を超える	1.00	0.00 ~ 2.99	147.50	3mを超える	0.00 ~ 0.02	3.01	15.21	100kN/m ² を超える	1.00	10.77 ~ 33.08	147.50	3mを超える	30.00 ~ 33.08	3.01	15.21	
	それ以外	1.00	2.99 ~ 10.77	100.00	それ以外	0.02 ~ 10.77	3.00	15.16	それ以外	1.00	5.00 ~ 10.77	100.00	それ以外	5.00 ~ 30.00	3.00	15.16	
12	100kN/m ² を超える	1.00	0.00 ~ 2.34	136.45	3mを超える	- ~ -	-	-	100kN/m ² を超える	1.00	11.71 ~ 33.18	136.45	3mを超える	- ~ -	-	-	
	それ以外	1.00	2.34 ~ 10.12	100.00	それ以外	0.00 ~ 10.12	2.86	14.48	それ以外	1.00	5.00 ~ 11.71	100.00	それ以外	5.00 ~ 33.18	2.86	14.48	
13	100kN/m ² を超える	1.00	0.00 ~ 1.93	129.74	3mを超える	- ~ -	-	-	100kN/m ² を超える	1.00	12.69 ~ 35.50	129.74	3mを超える	- ~ -	-	-	
	それ以外	1.00	1.93 ~ 9.71	100.00	それ以外	0.00 ~ 9.71	2.79	14.09	それ以外	1.00	5.00 ~ 12.69	100.00	それ以外	5.00 ~ 35.50	2.79	14.09	
	100kN/m ² を超える		~		3mを超える	~			100kN/m ² を超える		~		3mを超える	~			
	それ以外		~		それ以外	~			それ以外		~		それ以外	~			
	100kN/m ² を超える		~		3mを超える	~			100kN/m ² を超える		~		3mを超える	~			
	それ以外		~		それ以外	~			それ以外		~		それ以外	~			