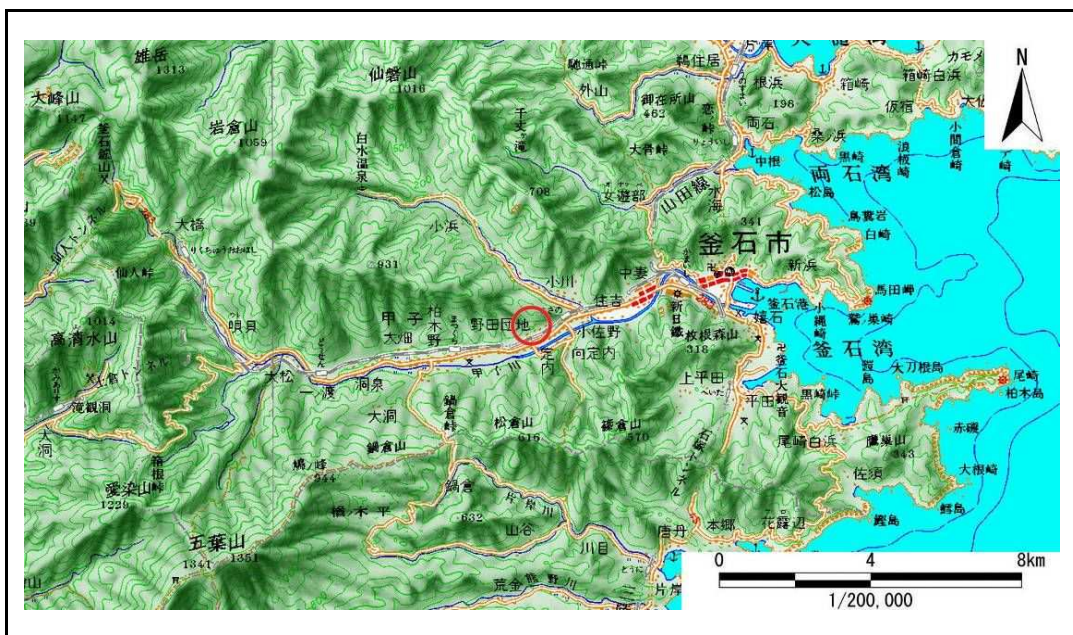


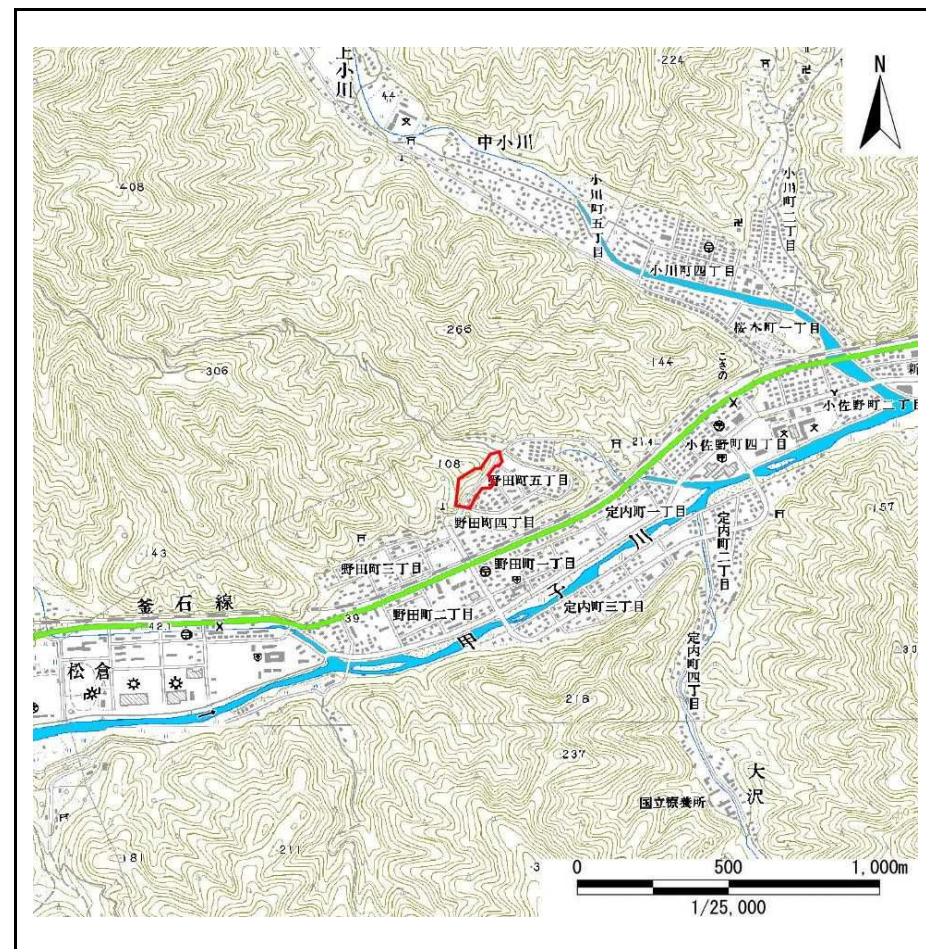
土砂災害防止に関する基礎調査(急傾斜地の崩壊)

表紙 概況、位置図

自然現象の種類	急傾斜地の崩壊
箇所番号	139A1038
箇所名	野田町五丁目
所在地	釜石市野田町五丁目
調査機関	釜石地方振興局



位置図(S=1:200,000)



概況図(S=1:25,000)

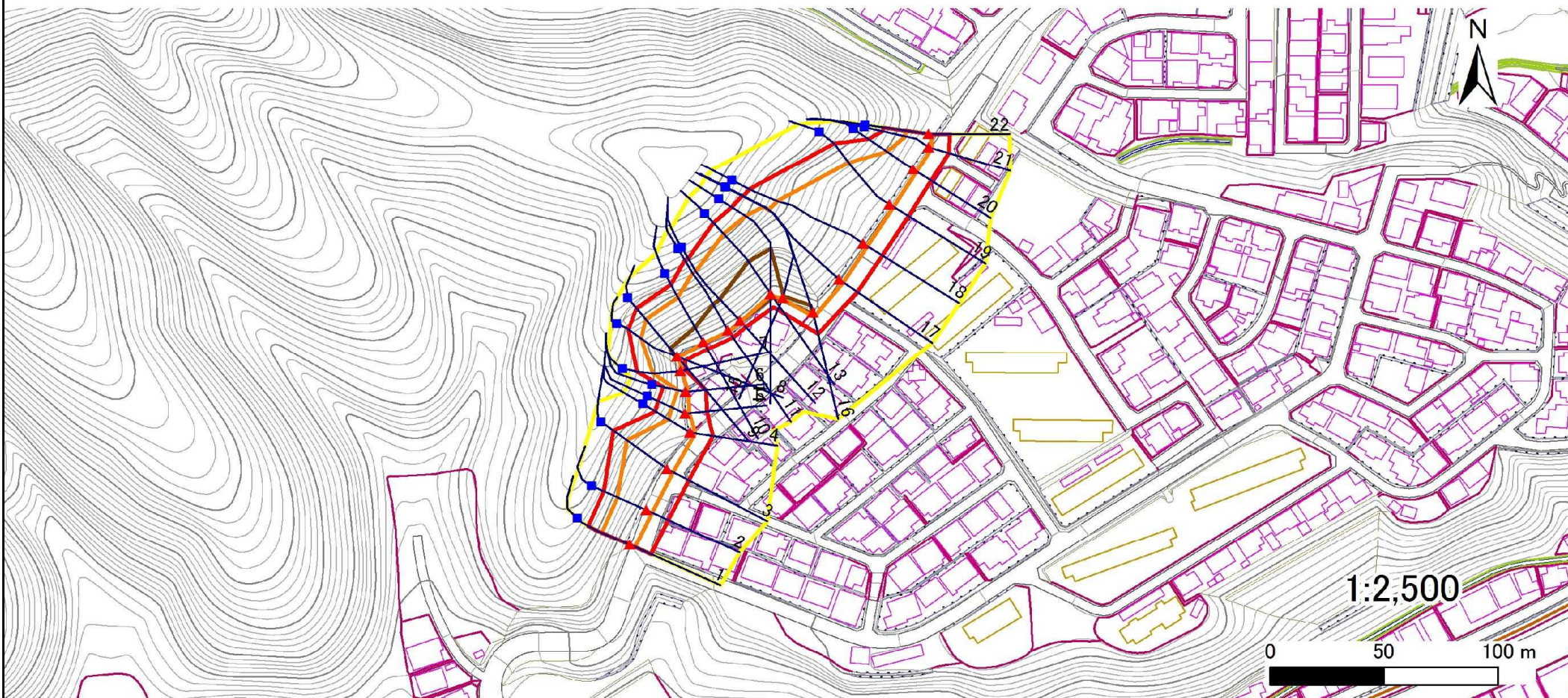
急傾斜地の崩壊区域調査

様式3-1 危害のおそれのある土地、著しい危害のおそれのある土地の設定図

調査年度

平成20年度

急傾斜地の位置 箇所番号 139A1038 箇所名 野田町五丁目 所在地 釜石市野田町五丁目



凡例

■ 上端
▲ 下端

— 横断測線

— 危害のおそれのある土地の区域

— 著しい危害のおそれのある土地の区域

— 土石等の移動による力が 100kN/m^2 を超える範囲

— 土石等の堆積高が 3m を超える範囲

急傾斜地の崩壊区域調査

様式3-2 建築物に作用すると想定される衝撃に関する事項(1/2)

													調査年度	平成20年度			
急傾斜地の位置		箇所番号			箇所名			所在地									
		139A1038			野田町五丁目			釜石市野田町五丁目									
横断 測線 番号	急傾斜地の下端に隣接する土地								急傾斜地内								
	土石等の移動の高さと力の大きさ				土石等の堆積高さとの大きさ				土石等の移動の高さと力の大きさ				土石等の堆積高さとの大きさ				
	区分	高さ (m)	下端からの距離 (m)	力の大きさ (kN/m ²)	区分	下端からの水平 距離(m)	高さ (m)	力の大きさ (kN/m ²)	区分	高さ (m)	上端からの比高 (m)	力の大きさ (kN/m ²)	区分	上端からの比高 (m)	高さ (m)	力の大きさ (kN/m ²)	
1	100kN/m ² を超える	1.00	0.00 ~ 2.63	141.43	3mを超える	- ~ -	-	-	100kN/m ² を超える	1.00	10.66 ~ 21.99	141.43	3mを超える	- ~ -	-	-	
	それ以外	1.00	2.63 ~ 10.42	100.00	それ以外	0.00 ~ 10.42	2.81	14.22	それ以外	1.00	5.00 ~ 10.66	100.00	それ以外	5.00 ~ 21.99	2.81	14.22	
2	100kN/m ² を超える	1.00	0.00 ~ 2.71	142.77	3mを超える	- ~ -	-	-	100kN/m ² を超える	1.00	10.70 ~ 22.64	142.77	3mを超える	- ~ -	-	-	
	それ以外	1.00	2.71 ~ 10.50	100.00	それ以外	0.00 ~ 10.50	2.83	14.28	それ以外	1.00	5.00 ~ 10.70	100.00	それ以外	5.00 ~ 22.64	2.83	14.28	
3	100kN/m ² を超える	1.00	0.00 ~ 3.01	147.90	3mを超える	0.00 ~ 0.05	3.02	15.28	100kN/m ² を超える	1.00	10.54 ~ 27.16	147.90	3mを超える	25.00 ~ 27.16	3.02	15.28	
	それ以外	1.00	3.01 ~ 10.80	100.00	それ以外	0.05 ~ 10.80	3.00	15.16	それ以外	1.00	5.00 ~ 10.54	100.00	それ以外	5.00 ~ 25.00	3.00	15.16	
4	100kN/m ² を超える	1.00	0.00 ~ 2.23	134.69	3mを超える	- ~ -	-	-	100kN/m ² を超える	1.00	10.54 ~ 19.32	134.69	3mを超える	- ~ -	-	-	
	それ以外	1.00	2.23 ~ 10.02	100.00	それ以外	0.00 ~ 10.02	2.40	12.12	それ以外	1.00	5.00 ~ 10.54	100.00	それ以外	5.00 ~ 19.32	2.40	12.12	
5	100kN/m ² を超える	1.00	0.00 ~ 1.79	127.48	3mを超える	- ~ -	-	-	100kN/m ² を超える	1.00	11.33 ~ 17.83	127.48	3mを超える	- ~ -	-	-	
	それ以外	1.00	1.79 ~ 9.57	100.00	それ以外	0.00 ~ 9.57	2.60	13.16	それ以外	1.00	5.00 ~ 11.33	100.00	それ以外	5.00 ~ 17.83	2.60	13.16	
6	100kN/m ² を超える	1.00	0.00 ~ 1.09	116.48	3mを超える	- ~ -	-	-	100kN/m ² を超える	1.00	11.63 ~ 15.23	116.48	3mを超える	- ~ -	-	-	
	それ以外	1.00	1.09 ~ 8.88	100.00	それ以外	0.00 ~ 8.88	2.65	13.37	それ以外	1.00	5.00 ~ 11.63	100.00	それ以外	5.00 ~ 15.23	2.65	13.37	
7	100kN/m ² を超える	1.00	0.00 ~ 0.45	137.20	3mを超える	- ~ -	-	-	100kN/m ² を超える	1.00	10.54 ~ 20.34	137.20	3mを超える	- ~ -	-	-	
	それ以外	1.00	0.45 ~ 2.18	100.00	それ以外	0.00 ~ 2.18	2.73	13.81	それ以外	1.00	5.00 ~ 10.54	100.00	それ以外	5.00 ~ 20.34	2.73	13.81	
8	100kN/m ² を超える	1.00	0.00 ~ 0.50	149.15	3mを超える	0.00 ~ 0.31	3.18	16.07	100kN/m ² を超える	1.00	10.69 ~ 26.24	149.15	3mを超える	25.00 ~ 26.24	3.18	16.07	
	それ以外	1.00	0.50 ~ 3.28	100.00	それ以外	0.31 ~ 3.28	3.00	15.16	それ以外	1.00	5.00 ~ 10.69	100.00	それ以外	5.00 ~ 25.00	3.00	15.16	
9	100kN/m ² を超える	1.00	0.00 ~ 0.50	153.08	3mを超える	0.00 ~ 0.30	3.17	16.02	100kN/m ² を超える	1.00	10.67 ~ 29.23	153.08	3mを超える	25.00 ~ 29.23	3.17	16.02	
	それ以外	1.00	0.50 ~ 3.28	100.00	それ以外	0.30 ~ 3.28	3.00	15.16	それ以外	1.00	5.00 ~ 10.67	100.00	それ以外	5.00 ~ 25.00	3.00	15.16	
10	100kN/m ² を超える	1.00	0.00 ~ 0.40	155.95	3mを超える	0.00 ~ 0.63	3.37	17.03	100kN/m ² を超える	1.00	10.92 ~ 31.94	155.95	3mを超える	25.00 ~ 31.94	3.37	17.03	
	それ以外	1.00	0.40 ~ 3.69	100.00	それ以外	0.63 ~ 3.69	3.00	15.16	それ以外	1.00	5.00 ~ 10.92	100.00	それ以外	5.00 ~ 25.00	3.00	15.16	
11	100kN/m ² を超える	1.00	0.00 ~ 0.60	159.30	3mを超える	0.00 ~ 0.50	3.28	16.58	100kN/m ² を超える	1.00	10.66 ~ 36.44	159.30	3mを超える	25.00 ~ 36.44	3.28	16.58	
	それ以外	1.00	0.60 ~ 3.94	100.00	それ以外	0.50 ~ 3.94	3.00	15.16	それ以外	1.00	5.00 ~ 10.66	100.00	それ以外	5.00 ~ 25.00	3.00	15.16	
12	100kN/m ² を超える	1.00	0.00 ~ 0.50	159.57	3mを超える	0.00 ~ 0.53	3.31	16.71	100kN/m ² を超える	1.00	10.73 ~ 36.49	159.57	3mを超える	25.00 ~ 36.49	3.31	16.71	
	それ以外	1.00	0.50 ~ 3.82	100.00	それ以外	0.53 ~ 3.82	3.00	15.16	それ以外	1.00	5.00 ~ 10.73	100.00	それ以外	5.00 ~ 25.00	3.00	15.16	
13	100kN/m ² を超える	1.00	0.00 ~ 0.40	161.75	3mを超える	0.00 ~ 1.59	3.84	19.39	100kN/m ² を超える	1.00	10.74 ~ 40.44	161.75	3mを超える	25.00 ~ 40.44	3.84	19.39	
	それ以外	1.00	0.40 ~ 5.41	100.00	それ以外	1.59 ~ 5.41	3.00	15.16	それ以外	1.00	5.00 ~ 10.74	100.00	それ以外	5.00 ~ 25.00	3.00	15.16	
14	100kN/m ² を超える	1.00	0.00 ~ 0.40	156.59	3mを超える	0.00 ~ 1.28	3.61	18.26	100kN/m ² を超える	1.00	10.55 ~ 40.44	156.59	3mを超える	25.00 ~ 40.44	3.61	18.26	
	それ以外	1.00	0.40 ~ 5.23	100.00	それ以外	1.28 ~ 5.23	3.00	15.16	それ以外	1.00	5.00 ~ 10.55	100.00	それ以外	5.00 ~ 25.00	3.00	15.16	
15	100kN/m ² を超える	1.00	0.00 ~ 0.60	139.93	3mを超える	0.00 ~ 1.12	3.33	16.85	100kN/m ² を超える	1.00	11.58 ~ 40.54	139.93	3mを超える	40.00 ~ 40.54	3.33	16.85	
	それ以外	1.00	0.60 ~ 5.87	100.00	それ以外	1.12 ~ 5.87	3.00	15.16	それ以外	1.00	5.00 ~ 11.58	100.00	それ以外	5.00 ~ 40.00	3.00	15.16	

急傾斜地の崩壊区域調査

様式3-2 建築物に作用すると想定される衝撃に関する事項(2/2)

調査年度

平成20年度

急傾斜地の位置		箇所番号			箇所名				所在地							
		139A1038			野田町五丁目				釜石市野田町五丁目							
横断 測線 番号	急傾斜地の下端に隣接する土地								急傾斜地内							
	土石等の移動の高さと力の大きさ				土石等の堆積高さとの大きさ				土石等の移動の高さと力の大きさ				土石等の堆積高さとの大きさ			
	区分	高さ (m)	下端からの距離 (m)	力の大きさ (kN/m ²)	区分	下端からの水平 距離(m)	高さ (m)	力の大きさ (kN/m ²)	区分	高さ (m)	上端からの比高 (m)	力の大きさ (kN/m ²)	区分	上端からの比高 (m)	高さ (m)	力の大きさ (kN/m ²)
16	100kN/m ² を超える	1.00	0.00 ~ 2.01	131.07	3mを超える	0.00 ~ 0.57	3.23	16.33	100kN/m ² を超える	1.00	12.69 ~ 42.09	131.07	3mを超える	40.00 ~ 42.09	3.23	16.33
	それ以外	1.00	2.01 ~ 9.80	100.00	それ以外	0.57 ~ 9.80	3.00	15.16	それ以外	1.00	5.00 ~ 12.69	100.00	それ以外	5.00 ~ 40.00	3.00	15.16
17	100kN/m ² を超える	1.00	0.00 ~ 2.05	131.76	3mを超える	- ~ -	-	-	100kN/m ² を超える	1.00	12.50 ~ 38.46	131.76	3mを超える	- ~ -	-	-
	それ以外	1.00	2.05 ~ 9.84	100.00	それ以外	0.00 ~ 9.84	2.80	14.15	それ以外	1.00	5.00 ~ 12.50	100.00	それ以外	5.00 ~ 38.46	2.80	14.15
18	100kN/m ² を超える	1.00	0.00 ~ 1.96	130.23	3mを超える	- ~ -	-	-	100kN/m ² を超える	1.00	12.69 ~ 37.40	130.23	3mを超える	- ~ -	-	-
	それ以外	1.00	1.96 ~ 9.74	100.00	それ以外	0.00 ~ 9.74	2.79	14.09	それ以外	1.00	5.00 ~ 12.69	100.00	それ以外	5.00 ~ 37.40	2.79	14.09
19	100kN/m ² を超える	1.00	0.00 ~ 2.12	132.83	3mを超える	- ~ -	-	-	100kN/m ² を超える	1.00	11.76 ~ 27.85	132.83	3mを超える	- ~ -	-	-
	それ以外	1.00	2.12 ~ 9.90	100.00	それ以外	0.00 ~ 9.90	2.76	13.95	それ以外	1.00	5.00 ~ 11.76	100.00	それ以外	5.00 ~ 27.85	2.76	13.95
20	100kN/m ² を超える	1.00	0.00 ~ 1.78	127.33	3mを超える	- ~ -	-	-	100kN/m ² を超える	1.00	11.31 ~ 20.30	127.33	3mを超える	- ~ -	-	-
	それ以外	1.00	1.78 ~ 9.56	100.00	それ以外	0.00 ~ 9.56	2.19	11.06	それ以外	1.00	5.00 ~ 11.31	100.00	それ以外	5.00 ~ 20.30	2.19	11.06
21	100kN/m ² を超える	1.00	0.00 ~ 1.45	122.13	3mを超える	- ~ -	-	-	100kN/m ² を超える	1.00	11.57 ~ 18.67	122.13	3mを超える	- ~ -	-	-
	それ以外	1.00	1.45 ~ 9.24	100.00	それ以外	0.00 ~ 9.24	2.17	10.94	それ以外	1.00	5.00 ~ 11.57	100.00	それ以外	5.00 ~ 18.67	2.17	10.94
22	100kN/m ² を超える	1.00	0.00 ~ 1.45	122.01	3mを超える	- ~ -	-	-	100kN/m ² を超える	1.00	11.32 ~ 17.83	122.01	3mを超える	- ~ -	-	-
	それ以外	1.00	1.45 ~ 9.23	100.00	それ以外	0.00 ~ 9.23	2.19	11.06	それ以外	1.00	5.00 ~ 11.32	100.00	それ以外	5.00 ~ 17.83	2.19	11.06
	100kN/m ² を超える		~		3mを超える	~			100kN/m ² を超える		~		3mを超える	~		
	それ以外		~		それ以外	~			それ以外		~		それ以外	~		
	100kN/m ² を超える		~		3mを超える	~			100kN/m ² を超える		~		3mを超える	~		
	それ以外		~		それ以外	~			それ以外		~		それ以外	~		
	100kN/m ² を超える		~		3mを超える	~			100kN/m ² を超える		~		3mを超える	~		
	それ以外		~		それ以外	~			それ以外		~		それ以外	~		
	100kN/m ² を超える		~		3mを超える	~			100kN/m ² を超える		~		3mを超える	~		
	それ以外		~		それ以外	~			それ以外		~		それ以外	~		
	100kN/m ² を超える		~		3mを超える	~			100kN/m ² を超える		~		3mを超える	~		
	それ以外		~		それ以外	~			それ以外		~		それ以外	~		