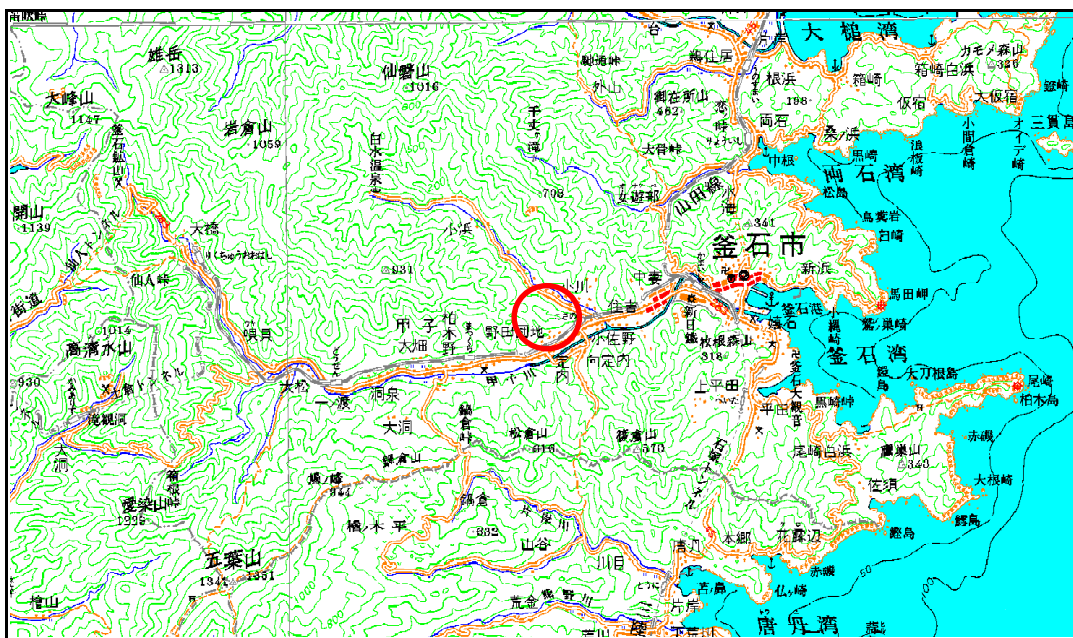


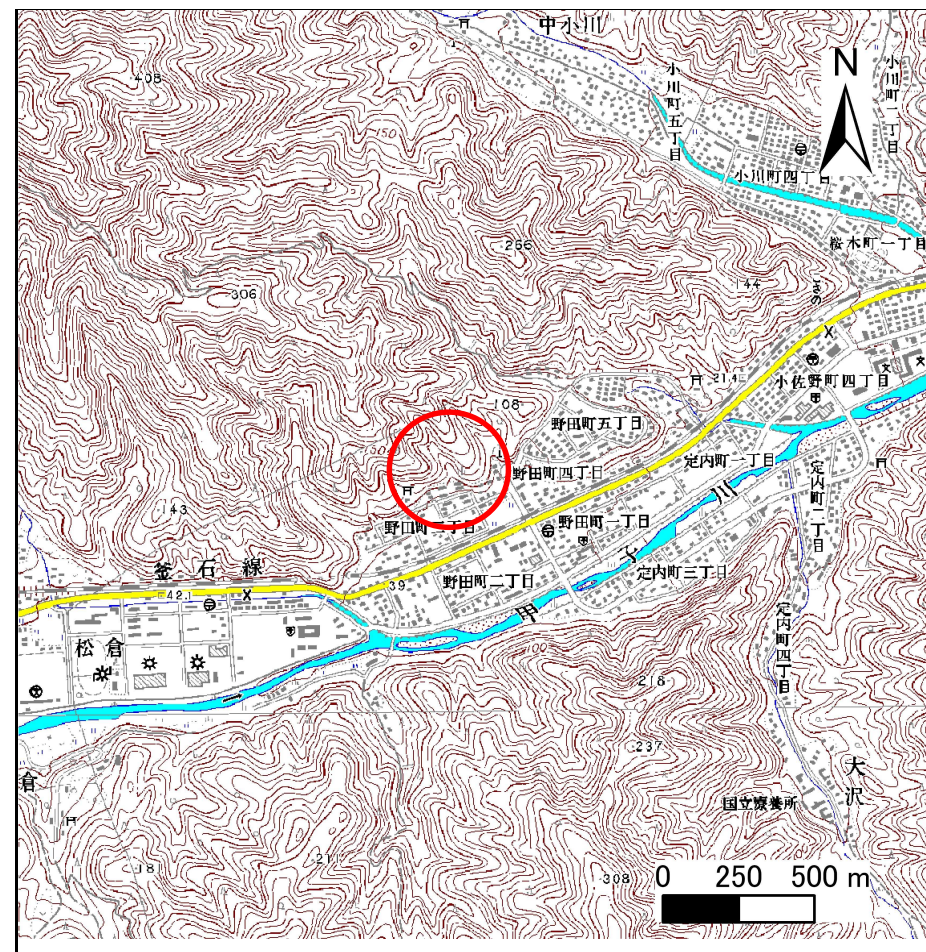
土砂災害防止に関する基礎調査(急傾斜地の崩壊)

表紙 概況、位置図

自然現象の種類	急傾斜地の崩壊
箇所番号	139A1037
箇所名	野田町三丁目-3
所在地	岩手県釜石市野田町三丁目
調査機関	岩手県釜石地方振興局土木部



概況図 (S=1:200,000)



位置図 (S=1:25,000)

岩手県

急傾斜地の崩壊区域調書

様式3-1 危害のおそれのある土地、著しい危害のおそれのある土地の設定図（全体図）

調査年度

平成17年度

急傾斜地の位置

箇所番号

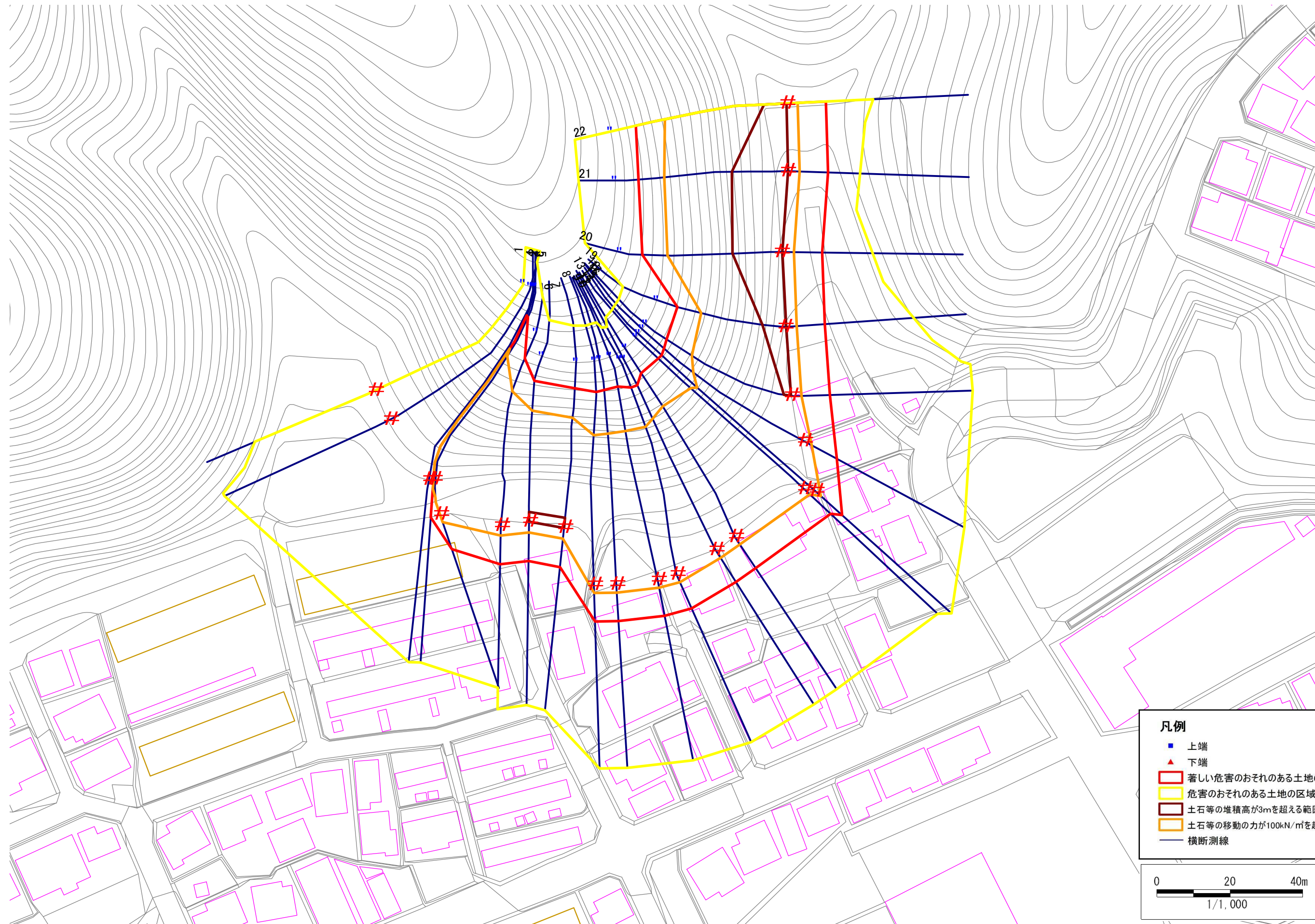
139A1037

箇所名

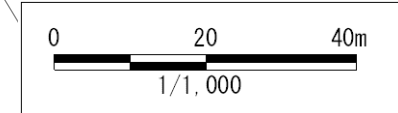
野田町三丁目-3

所在地

岩手県釜石市野田町三丁目



- 凡例**
- 上端
 - ▲ 下端
 - 著しい危害のおそれのある土地の区域
 - 危害のおそれのある土地の区域
 - 土石等の堆積高が3mを超える範囲
 - 土石等の移動の力が100kN/m²を超える範囲
 - 横断測線



急傾斜地の崩壊区域調書

様式3-2 建築物に作用すると想定される衝撃に関する事項(1/2)

調査年度	平成17年度
------	--------

急傾斜地の位置		139A1037			箇所名		野田町三丁目-3		所在地		岩手県釜石市野田町三丁目					
横断 測線 番号	急傾斜地の下端に隣接する土地									急傾斜地内						
	土石等の移動の高さと力の大きさ				土石等の堆積高さと力の大きさ					土石等の移動の高さと力の大きさ			土石等の堆積高さと力の大きさ			
	区分	高さ (m)	下端からの距離 (m)	力の大きさ (kN/m ²)	区分	下端からの水平 距離(m)	高さ (m)	力の大きさ (kN/m ²)	区分	高さ (m)	上端からの比高 (m)	力の大きさ (kN/m ²)	区分	上端からの比高 (m)	高さ (m)	力の大きさ (kN/m ²)
1	100kN/m ² を超える	-	- ~ -	-	3mを超える	- ~ -	-	-	100kN/m ² を超える	-	- ~ -	-	3mを超える	- ~ -	-	-
	それ以外	-	- ~ -	-	それ以外	- ~ -	-	-	それ以外	-	- ~ -	-	それ以外	- ~ -	-	-
2	100kN/m ² を超える	-	- ~ -	-	3mを超える	- ~ -	-	-	100kN/m ² を超える	-	- ~ -	-	3mを超える	- ~ -	-	-
	それ以外	-	- ~ -	-	それ以外	- ~ -	-	-	それ以外	-	- ~ -	-	それ以外	- ~ -	-	-
3	100kN/m ² を超える	-	- ~ -	-	3mを超える	- ~ -	-	-	100kN/m ² を超える	-	- ~ -	-	3mを超える	- ~ -	-	-
	それ以外	-	- ~ -	-	それ以外	- ~ -	-	-	それ以外	-	- ~ -	-	それ以外	- ~ -	-	-
4	100kN/m ² を超える	1.00	0.00 ~ 2.62	141.21	3mを超える	- ~ -	-	-	100kN/m ² を超える	1.00	11.40 ~ 37.95	141.21	3mを超える	- ~ -	-	-
	それ以外	1.00	2.62 ~ 10.41	100.00	それ以外	0.00 ~ 10.41	2.90	15.20	それ以外	1.00	5.00 ~ 11.40	100.00	それ以外	5.00 ~ 37.95	2.90	15.20
5	100kN/m ² を超える	1.00	0.00 ~ 2.23	134.67	3mを超える	0.00 ~ 0.66	3.27	17.15	100kN/m ² を超える	1.00	12.19 ~ 41.43	134.67	3mを超える	40.00 ~ 41.43	3.27	17.15
	それ以外	1.00	2.23 ~ 10.01	100.00	それ以外	0.66 ~ 10.01	3.00	15.73	それ以外	1.00	5.00 ~ 12.19	100.00	それ以外	5.00 ~ 40.00	3.00	15.73
6	100kN/m ² を超える	1.00	0.00 ~ 2.70	142.58	3mを超える	- ~ -	-	-	100kN/m ² を超える	1.00	11.20 ~ 35.08	142.58	3mを超える	- ~ -	-	-
	それ以外	1.00	2.70 ~ 10.49	100.00	それ以外	0.00 ~ 10.49	2.93	15.35	それ以外	1.00	5.00 ~ 11.20	100.00	それ以外	5.00 ~ 35.08	2.93	15.35
7	100kN/m ² を超える	1.00	0.00 ~ 3.00	147.77	3mを超える	0.00 ~ 0.06	3.03	15.88	100kN/m ² を超える	1.00	10.71 ~ 31.82	147.77	3mを超える	30.00 ~ 31.82	3.03	15.88
	それ以外	1.00	3.00 ~ 10.79	100.00	それ以外	0.06 ~ 10.79	3.00	15.73	それ以外	1.00	5.00 ~ 10.71	100.00	それ以外	5.00 ~ 30.00	3.00	15.73
8	100kN/m ² を超える	1.00	0.00 ~ 3.04	148.41	3mを超える	0.00 ~ 0.08	3.04	15.94	100kN/m ² を超える	1.00	10.68 ~ 31.90	148.41	3mを超える	30.00 ~ 31.90	3.04	15.94
	それ以外	1.00	3.04 ~ 10.83	100.00	それ以外	0.08 ~ 10.83	3.00	15.73	それ以外	1.00	5.00 ~ 10.68	100.00	それ以外	5.00 ~ 30.00	3.00	15.73
9	100kN/m ² を超える	1.00	0.00 ~ 2.22	134.51	3mを超える	- ~ -	-	-	100kN/m ² を超える	1.00	12.07 ~ 36.48	134.51	3mを超える	- ~ -	-	-
	それ以外	1.00	2.22 ~ 10.00	100.00	それ以外	0.00 ~ 10.00	2.83	14.85	それ以外	1.00	5.00 ~ 12.07	100.00	それ以外	5.00 ~ 36.48	2.83	14.85
10	100kN/m ² を超える	1.00	0.00 ~ 2.20	134.23	3mを超える	- ~ -	-	-	100kN/m ² を超える	1.00	12.11 ~ 36.65	134.23	3mを超える	- ~ -	-	-
	それ以外	1.00	2.20 ~ 9.99	100.00	それ以外	0.00 ~ 9.99	2.83	14.83	それ以外	1.00	5.00 ~ 12.11	100.00	それ以外	5.00 ~ 36.65	2.83	14.83
11	100kN/m ² を超える	1.00	0.00 ~ 2.13	132.98	3mを超える	- ~ -	-	-	100kN/m ² を超える	1.00	12.28 ~ 36.78	132.98	3mを超える	- ~ -	-	-
	それ以外	1.00	2.13 ~ 9.91	100.00	それ以外	0.00 ~ 9.91	2.82	14.77	それ以外	1.00	5.00 ~ 12.28	100.00	それ以外	5.00 ~ 36.78	2.82	14.77
12	100kN/m ² を超える	1.00	0.00 ~ 2.31	136.09	3mを超える	- ~ -	-	-	100kN/m ² を超える	1.00	11.90 ~ 36.83	136.09	3mを超える	- ~ -	-	-
	それ以外	1.00	2.31 ~ 10.10	100.00	それ以外	0.00 ~ 10.10	2.85	14.93	それ以外	1.00	5.00 ~ 11.90	100.00	それ以外	5.00 ~ 36.83	2.85	14.93
13	100kN/m ² を超える	1.00	0.00 ~ 2.61	141.09	3mを超える	- ~ -	-	-	100kN/m ² を超える	1.00	11.37 ~ 36.51	141.09	3mを超える	- ~ -	-	-
	それ以外	1.00	2.61 ~ 10.40	100.00	それ以外	0.00 ~ 10.40	2.90	15.22	それ以外	1.00	5.00 ~ 11.37	100.00	それ以外	5.00 ~ 36.51	2.90	15.22
14	100kN/m ² を超える	1.00	0.00 ~ 2.44	138.23	3mを超える	- ~ -	-	-	100kN/m ² を超える	1.00	11.66 ~ 36.82	138.23	3mを超える	- ~ -	-	-
	それ以外	1.00	2.44 ~ 10.23	100.00	それ以外	0.00 ~ 10.23	2.87	15.05	それ以外	1.00	5.00 ~ 11.66	100.00	それ以外	5.00 ~ 36.82	2.87	15.05
15	100kN/m ² を超える	1.00	0.00 ~ 2.18	133.93	3mを超える	- ~ -	-	-	100kN/m ² を超える	1.00	12.16 ~ 36.83	133.93	3mを超える	- ~ -	-	-
	それ以外	1.00	2.18 ~ 9.97	100.00	それ以外	0.00 ~ 9.97	2.82	14.81	それ以外	1.00	5.00 ~ 12.16	100.00	それ以外	5.00 ~ 36.83	2.82	14.81

急傾斜地の崩壊区域調書

様式3-2 建築物に作用すると想定される衝撃に関する事項(2/2)

調査年度 平成17年度

急傾斜地の位置		箇所番号 139A1037			箇所名 野田町三丁目-3		所在地 岩手県釜石市野田町三丁目									
横断 測線 番号	急傾斜地の下端に隣接する土地								急傾斜地内							
	土石等の移動の高さと力の大きさ				土石等の堆積高さと力の大きさ				土石等の移動の高さと力の大きさ				土石等の堆積高さと力の大きさ			
	区分	高さ (m)	下端からの距離 (m)	力の大きさ (kN/m ²)	区分	下端からの水平 距離(m)	高さ (m)	力の大きさ (kN/m ²)	区分	高さ (m)	上端からの比高 (m)	力の大きさ (kN/m ²)	区分	上端からの比高 (m)	高さ (m)	力の大きさ (kN/m ²)
16	100kN/m ² を超える	1.00	0.00 ~ 2.00	130.84	3mを超える	- ~ -	-	-	100kN/m ² を超える	1.00	12.60 ~ 37.56	130.84	3mを超える	- ~ -	-	-
	それ以外	1.00	2.00 ~ 9.78	100.00	それ以外	0.00 ~ 9.78	2.79	14.65	それ以外	1.00	5.00 ~ 12.60	100.00	それ以外	5.00 ~ 37.56	2.79	14.65
17	100kN/m ² を超える	1.00	0.00 ~ 2.48	138.78	3mを超える	- ~ -	-	-	100kN/m ² を超える	1.00	11.49 ~ 33.84	138.78	3mを超える	- ~ -	-	-
	それ以外	1.00	2.48 ~ 10.26	100.00	それ以外	0.00 ~ 10.26	2.89	15.14	それ以外	1.00	5.00 ~ 11.49	100.00	それ以外	5.00 ~ 33.84	2.89	15.14
18	100kN/m ² を超える	1.00	0.00 ~ 2.97	147.12	3mを超える	0.00 ~ 0.05	3.02	15.86	100kN/m ² を超える	1.00	10.73 ~ 31.32	147.12	3mを超える	30.00 ~ 31.32	3.02	15.86
	それ以外	1.00	2.97 ~ 10.75	100.00	それ以外	0.05 ~ 10.75	3.00	15.73	それ以外	1.00	5.00 ~ 10.73	100.00	それ以外	5.00 ~ 30.00	3.00	15.73
19	100kN/m ² を超える	1.00	0.00 ~ 3.36	153.89	3mを超える	0.00 ~ 0.48	3.27	17.13	100kN/m ² を超える	1.00	10.63 ~ 30.07	153.89	3mを超える	25.00 ~ 30.07	3.27	17.13
	それ以外	1.00	3.36 ~ 11.14	100.00	それ以外	0.48 ~ 11.14	3.00	15.73	それ以外	1.00	5.00 ~ 10.63	100.00	それ以外	5.00 ~ 25.00	3.00	15.73
20	100kN/m ² を超える	1.00	0.00 ~ 3.57	157.77	3mを超える	0.00 ~ 0.40	3.22	16.87	100kN/m ² を超える	1.00	10.56 ~ 35.72	157.77	3mを超える	25.00 ~ 35.72	3.22	16.87
	それ以外	1.00	3.57 ~ 11.36	100.00	それ以外	0.40 ~ 11.36	3.00	15.73	それ以外	1.00	5.00 ~ 10.56	100.00	それ以外	5.00 ~ 25.00	3.00	15.73
21	100kN/m ² を超える	1.00	0.00 ~ 3.52	156.80	3mを超える	0.00 ~ 0.31	3.16	16.59	100kN/m ² を超える	1.00	10.53 ~ 36.71	156.80	3mを超える	25.00 ~ 36.71	3.16	16.59
	それ以外	1.00	3.52 ~ 11.31	100.00	それ以外	0.31 ~ 11.31	3.00	15.73	それ以外	1.00	5.00 ~ 10.53	100.00	それ以外	5.00 ~ 25.00	3.00	15.73
22	100kN/m ² を超える	1.00	0.00 ~ 3.09	149.20	3mを超える	0.00 ~ 0.06	3.03	15.88	100kN/m ² を超える	1.00	10.72 ~ 34.30	149.20	3mを超える	30.00 ~ 34.30	3.03	15.88
	それ以外	1.00	3.09 ~ 10.87	100.00	それ以外	0.06 ~ 10.87	3.00	15.73	それ以外	1.00	5.00 ~ 10.72	100.00	それ以外	5.00 ~ 30.00	3.00	15.73
	100kN/m ² を超える		~		3mを超える	~			100kN/m ² を超える		~		3mを超える	~		
	それ以外		~		それ以外	~			それ以外		~		それ以外	~		
	100kN/m ² を超える		~		3mを超える	~			100kN/m ² を超える		~		3mを超える	~		
	それ以外		~		それ以外	~			それ以外		~		それ以外	~		
	100kN/m ² を超える		~		3mを超える	~			100kN/m ² を超える		~		3mを超える	~		
	それ以外		~		それ以外	~			それ以外		~		それ以外	~		
	100kN/m ² を超える		~		3mを超える	~			100kN/m ² を超える		~		3mを超える	~		
	それ以外		~		それ以外	~			それ以外		~		それ以外	~		
	100kN/m ² を超える		~		3mを超える	~			100kN/m ² を超える		~		3mを超える	~		
	それ以外		~		それ以外	~			それ以外		~		それ以外	~		
	100kN/m ² を超える		~		3mを超える	~			100kN/m ² を超える		~		3mを超える	~		
	それ以外		~		それ以外	~			それ以外		~		それ以外	~		