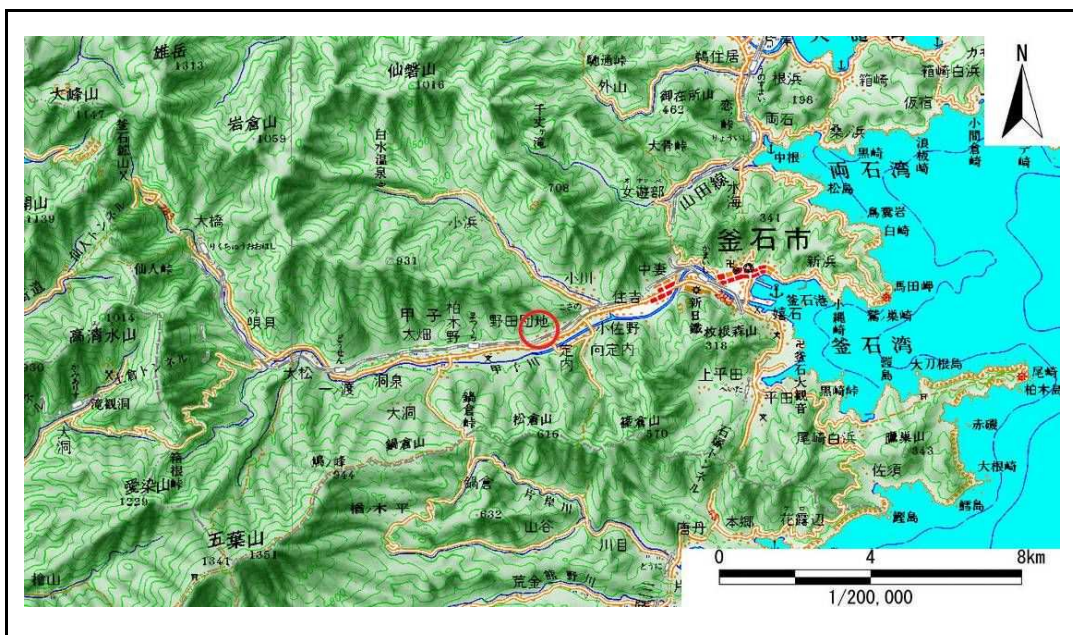


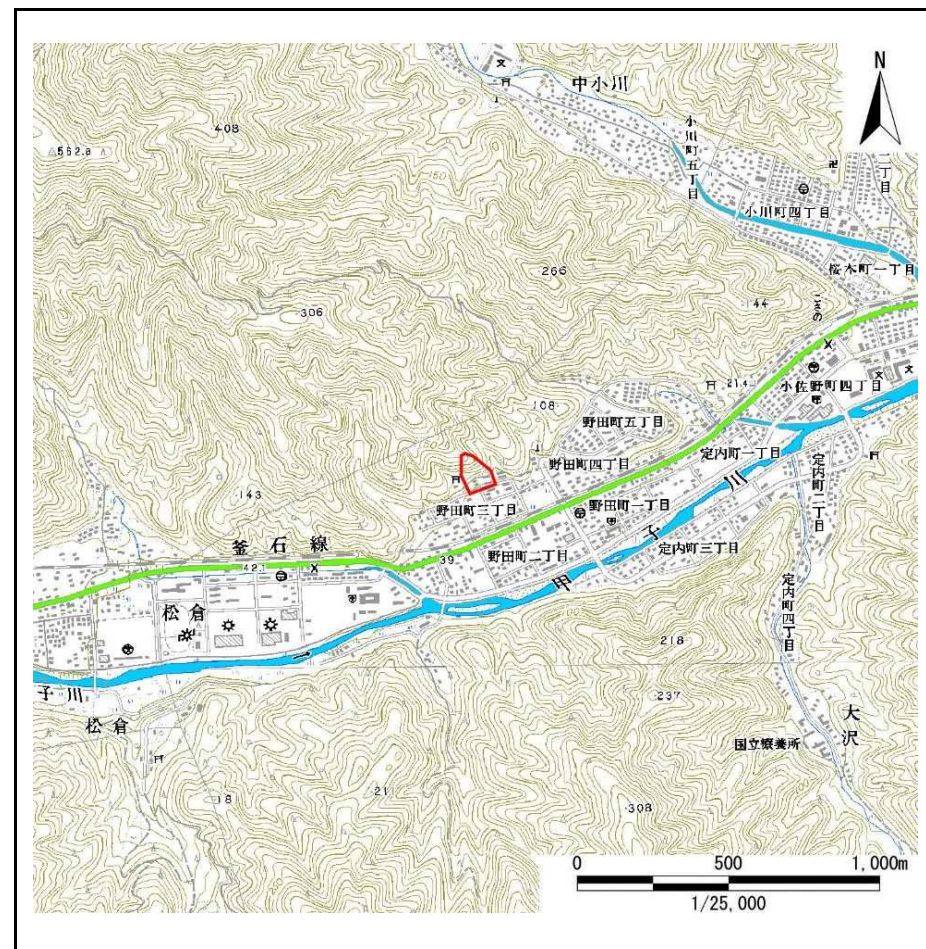
# 土砂災害防止に関する基礎調査(急傾斜地の崩壊)

表紙 概況、位置図

自然現象の種類	急傾斜地の崩壊
箇所番号	139A1036
箇所名	野田町三丁目-2
所在地	釜石市野田町三丁目
調査機関	釜石地方振興局



位置図(S=1:200,000)



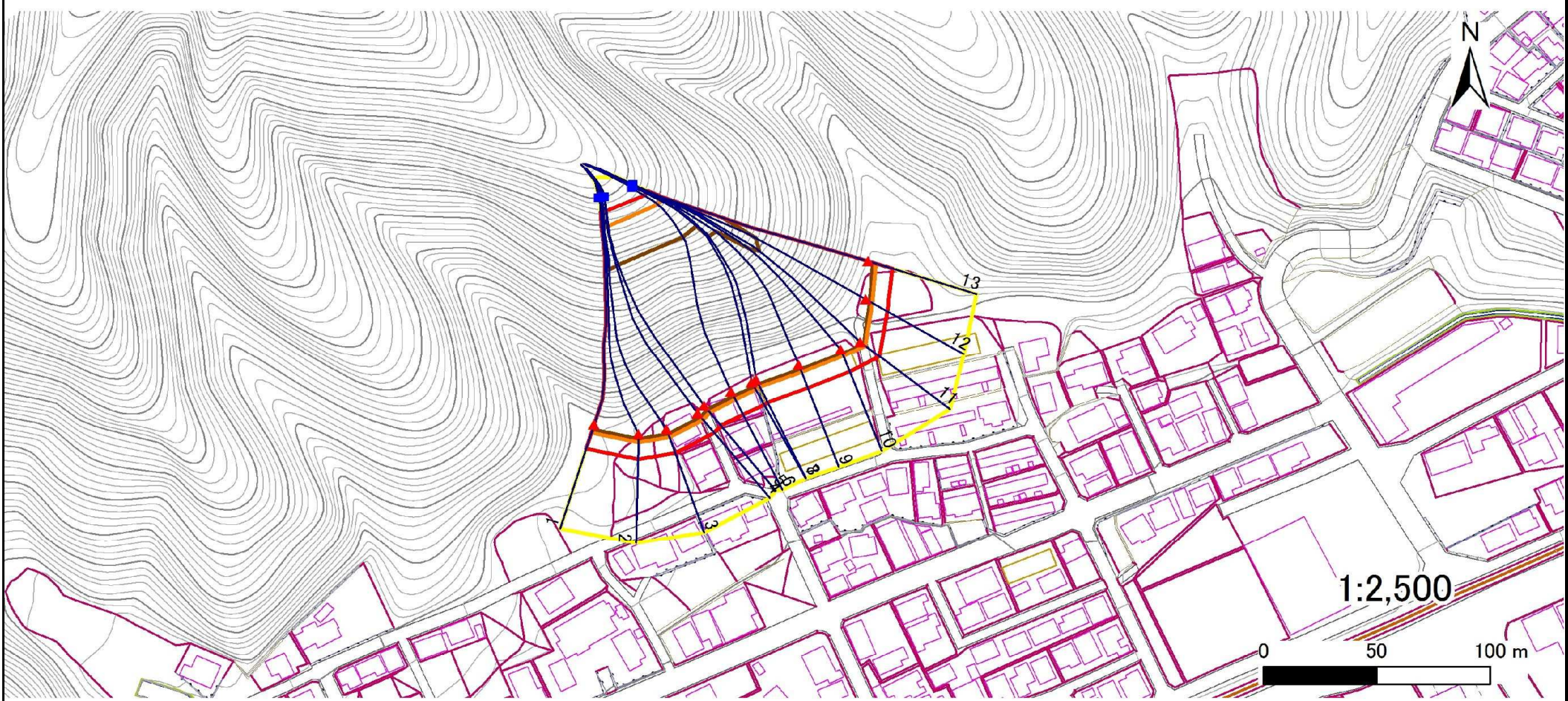
概況図(S=1:25,000)

# 急傾斜地の崩壊区域調査

様式3-1 危害のおそれのある土地、著しい危害のおそれのある土地の設定図

調査年度 平成20年度

急傾斜地の位置	箇所番号	箇所名	所在地
	139A1036	野田町三丁目-2	釜石市野田町三丁目



凡例	■ 上端	— 横断測線	■ 危害のおそれのある土地の区域	■ 土石等の移動による力が100kN/m <sup>2</sup> を超える範囲
	▲ 下端		■ 著しい危害のおそれのある土地の区域	■ 土石等の堆積高が3mを超える範囲

## 急傾斜地の崩壊区域調査

様式3-2 建築物に作用すると想定される衝撃に関する事項(1/1)

調査年度	平成20年度
------	--------

急傾斜地の位置		箇所番号			箇所名				所在地							
		139A1036			野田町三丁目-2				釜石市野田町三丁目							
横断 測線 番号	急傾斜地の下端に隣接する土地								急傾斜地内							
	土石等の移動の高さと力の大きさ				土石等の堆積高さとの大きさ				土石等の移動の高さと力の大きさ				土石等の堆積高さとの大きさ			
	区分	高さ (m)	下端からの距離 (m)	力の大きさ (kN/m <sup>2</sup> )	区分	下端からの水平 距離(m)	高さ (m)	力の大きさ (kN/m <sup>2</sup> )	区分	高さ (m)	上端からの比高 (m)	力の大きさ (kN/m <sup>2</sup> )	区分	上端からの比高 (m)	高さ (m)	力の大きさ (kN/m <sup>2</sup> )
1	100kN/m <sup>2</sup> を超える	1.00	0.00 ~ 3.85	162.75	3mを超える	0.00 ~ 2.26	4.05	20.49	100kN/m <sup>2</sup> を超える	1.00	10.53 ~ 81.50	162.75	3mを超える	25.00 ~ 81.50	4.05	20.49
	それ以外	1.00	3.85 ~ 11.64	100.00	それ以外	2.26 ~ 11.64	3.00	15.16	それ以外	1.00	5.00 ~ 10.53	100.00	それ以外	5.00 ~ 25.00	3.00	15.16
2	100kN/m <sup>2</sup> を超える	1.00	0.00 ~ 3.78	161.37	3mを超える	0.00 ~ 2.21	4.01	20.29	100kN/m <sup>2</sup> を超える	1.00	10.53 ~ 84.39	161.37	3mを超える	25.00 ~ 84.39	4.01	20.29
	それ以外	1.00	3.78 ~ 11.56	100.00	それ以外	2.21 ~ 11.56	3.00	15.16	それ以外	1.00	5.00 ~ 10.53	100.00	それ以外	5.00 ~ 25.00	3.00	15.16
3	100kN/m <sup>2</sup> を超える	1.00	0.00 ~ 3.75	160.96	3mを超える	0.00 ~ 2.20	4.00	20.24	100kN/m <sup>2</sup> を超える	1.00	10.54 ~ 85.10	160.96	3mを超える	25.00 ~ 85.10	4.00	20.24
	それ以外	1.00	3.75 ~ 11.54	100.00	それ以外	2.20 ~ 11.54	3.00	15.16	それ以外	1.00	5.00 ~ 10.54	100.00	それ以外	5.00 ~ 25.00	3.00	15.16
4	100kN/m <sup>2</sup> を超える	1.00	0.00 ~ 3.85	162.67	3mを超える	0.00 ~ 2.26	4.05	20.47	100kN/m <sup>2</sup> を超える	1.00	10.53 ~ 85.10	162.67	3mを超える	25.00 ~ 85.10	4.05	20.47
	それ以外	1.00	3.85 ~ 11.63	100.00	それ以外	2.26 ~ 11.63	3.00	15.16	それ以外	1.00	5.00 ~ 10.53	100.00	それ以外	5.00 ~ 25.00	3.00	15.16
5	100kN/m <sup>2</sup> を超える	1.00	0.00 ~ 3.90	163.63	3mを超える	0.00 ~ 2.30	4.08	20.62	100kN/m <sup>2</sup> を超える	1.00	10.54 ~ 84.69	163.63	3mを超える	25.00 ~ 84.69	4.08	20.62
	それ以外	1.00	3.90 ~ 11.69	100.00	それ以外	2.30 ~ 11.69	3.00	15.16	それ以外	1.00	5.00 ~ 10.54	100.00	それ以外	5.00 ~ 25.00	3.00	15.16
6	100kN/m <sup>2</sup> を超える	1.00	0.00 ~ 3.83	162.31	3mを超える	0.00 ~ 2.25	4.04	20.42	100kN/m <sup>2</sup> を超える	1.00	10.53 ~ 82.86	162.31	3mを超える	25.00 ~ 82.86	4.04	20.42
	それ以外	1.00	3.83 ~ 11.61	100.00	それ以外	2.25 ~ 11.61	3.00	15.16	それ以外	1.00	5.00 ~ 10.53	100.00	それ以外	5.00 ~ 25.00	3.00	15.16
7	100kN/m <sup>2</sup> を超える	1.00	0.00 ~ 3.70	160.09	3mを超える	0.00 ~ 2.17	3.98	20.13	100kN/m <sup>2</sup> を超える	1.00	10.55 ~ 82.86	160.09	3mを超える	25.00 ~ 82.86	3.98	20.13
	それ以外	1.00	3.70 ~ 11.49	100.00	それ以外	2.17 ~ 11.49	3.00	15.16	それ以外	1.00	5.00 ~ 10.55	100.00	それ以外	5.00 ~ 25.00	3.00	15.16
8	100kN/m <sup>2</sup> を超える	1.00	0.00 ~ 3.61	158.41	3mを超える	0.00 ~ 2.12	3.95	19.94	100kN/m <sup>2</sup> を超える	1.00	10.59 ~ 81.20	158.41	3mを超える	30.00 ~ 81.20	3.95	19.94
	それ以外	1.00	3.61 ~ 11.40	100.00	それ以外	2.12 ~ 11.40	3.00	15.16	それ以外	1.00	5.00 ~ 10.59	100.00	それ以外	5.00 ~ 30.00	3.00	15.16
9	100kN/m <sup>2</sup> を超える	1.00	0.00 ~ 3.48	156.07	3mを超える	0.00 ~ 2.05	3.90	19.70	100kN/m <sup>2</sup> を超える	1.00	10.66 ~ 81.50	156.07	3mを超える	30.00 ~ 81.50	3.90	19.70
	それ以外	1.00	3.48 ~ 11.26	100.00	それ以外	2.05 ~ 11.26	3.00	15.16	それ以外	1.00	5.00 ~ 10.66	100.00	それ以外	5.00 ~ 30.00	3.00	15.16
10	100kN/m <sup>2</sup> を超える	1.00	0.00 ~ 3.22	151.59	3mを超える	0.00 ~ 1.93	3.82	19.31	100kN/m <sup>2</sup> を超える	1.00	10.87 ~ 81.60	151.59	3mを超える	40.00 ~ 81.60	3.82	19.31
	それ以外	1.00	3.22 ~ 11.01	100.00	それ以外	1.93 ~ 11.01	3.00	15.16	それ以外	1.00	5.00 ~ 10.87	100.00	それ以外	5.00 ~ 40.00	3.00	15.16
11	100kN/m <sup>2</sup> を超える	1.00	0.00 ~ 2.76	143.63	3mを超える	0.00 ~ 1.74	3.70	18.72	100kN/m <sup>2</sup> を超える	1.00	11.43 ~ 78.56	143.63	3mを超える	40.00 ~ 78.56	3.70	18.72
	それ以外	1.00	2.76 ~ 10.55	100.00	それ以外	1.74 ~ 10.55	3.00	15.16	それ以外	1.00	5.00 ~ 11.43	100.00	それ以外	5.00 ~ 40.00	3.00	15.16
12	100kN/m <sup>2</sup> を超える	1.00	0.00 ~ 3.20	151.19	3mを超える	0.00 ~ 1.92	3.81	19.28	100kN/m <sup>2</sup> を超える	1.00	10.89 ~ 77.84	151.19	3mを超える	40.00 ~ 77.84	3.81	19.28
	それ以外	1.00	3.20 ~ 10.99	100.00	それ以外	1.92 ~ 10.99	3.00	15.16	それ以外	1.00	5.00 ~ 10.89	100.00	それ以外	5.00 ~ 40.00	3.00	15.16
13	100kN/m <sup>2</sup> を超える	1.00	0.00 ~ 3.41	154.89	3mを超える	0.00 ~ 2.02	3.88	19.60	100kN/m <sup>2</sup> を超える	1.00	10.71 ~ 76.77	154.89	3mを超える	30.00 ~ 76.77	3.88	19.60
	それ以外	1.00	3.41 ~ 11.20	100.00	それ以外	2.02 ~ 11.20	3.00	15.16	それ以外	1.00	5.00 ~ 10.71	100.00	それ以外	5.00 ~ 30.00	3.00	15.16
	100kN/m <sup>2</sup> を超える		~		3mを超える	~			100kN/m <sup>2</sup> を超える		~		3mを超える	~		
	それ以外		~		それ以外	~			それ以外		~		それ以外	~		
	100kN/m <sup>2</sup> を超える		~		3mを超える	~			100kN/m <sup>2</sup> を超える		~		3mを超える	~		
	それ以外		~		それ以外	~			それ以外		~		それ以外	~		