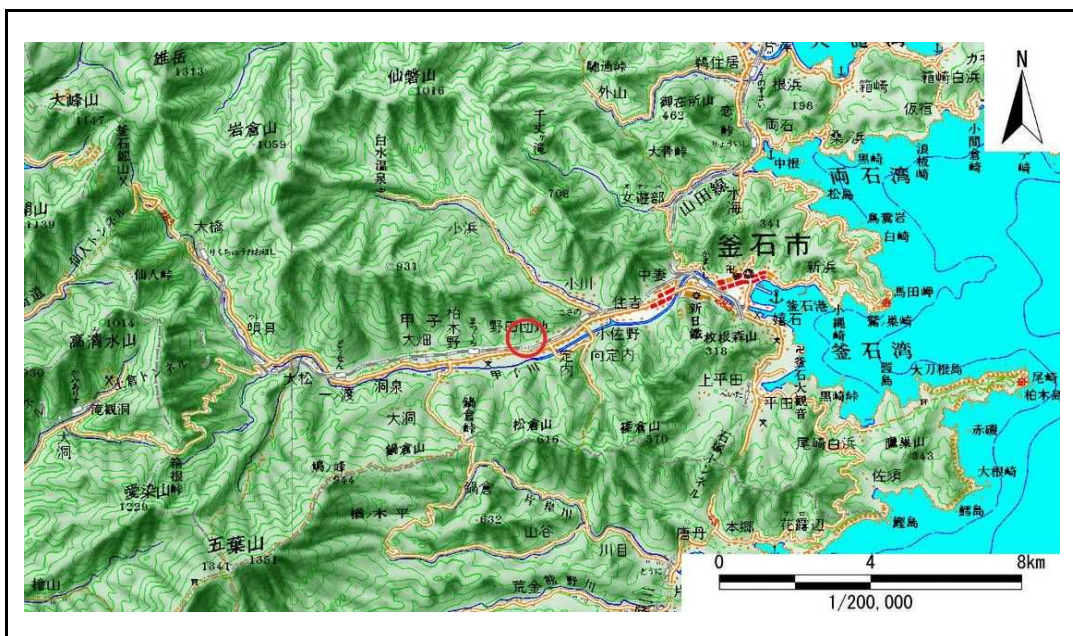


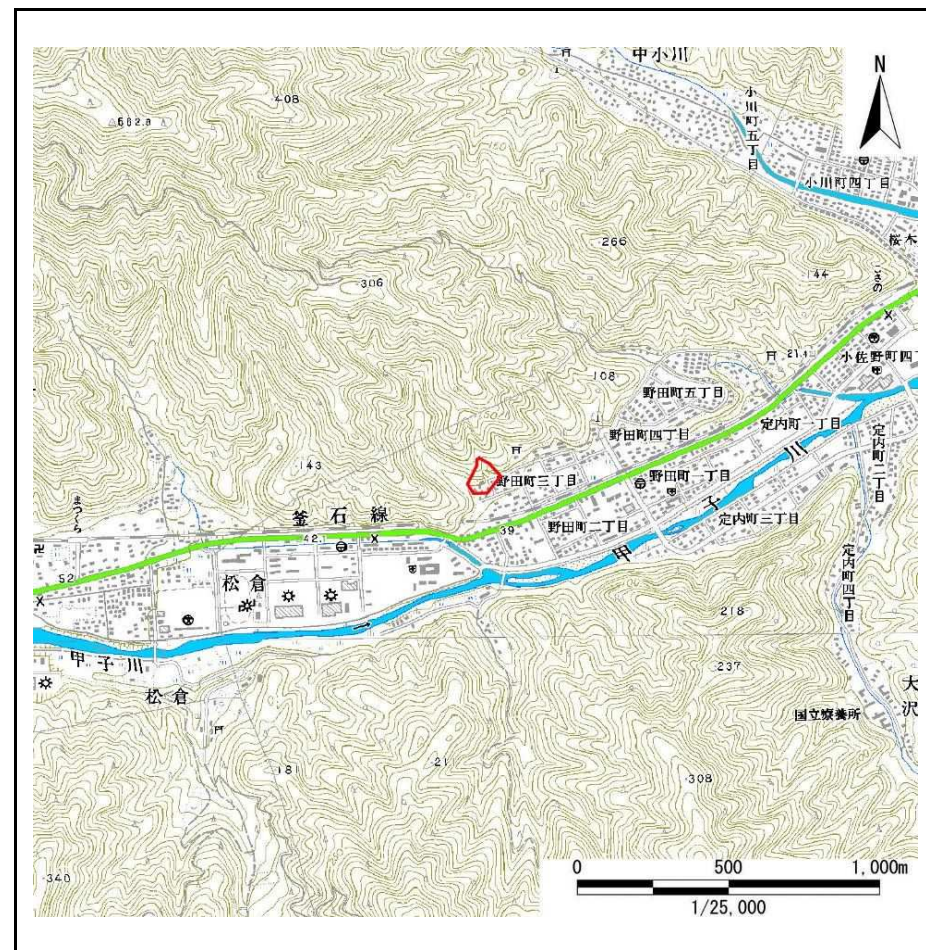
# 土砂災害防止に関する基礎調査(急傾斜地の崩壊)

表紙 概況、位置図

自然現象の種類	急傾斜地の崩壊
箇所番号	139A1035
箇所名	野田町三丁目-1
所在地	釜石市野田町三丁目
調査機関	釜石地方振興局



位置図(S=1:200,000)



概況図(S=1:25,000)

# 急傾斜地の崩壊区域調査

様式3-1 危害のおそれのある土地、著しい危害のおそれのある土地の設定図

調査年度 平成20年度

急傾斜地の位置 箇所番号 139A1035 箇所名 野田町三丁目-1 所在地 釜石市野田町三丁目



凡例	■ 上端	— 横断測線	■ 危害のおそれのある土地の区域	■ 土石等の移動による力が100kN/m <sup>2</sup> を超える範囲
	▲ 下端		■ 著しい危害のおそれのある土地の区域	■ 土石等の堆積高が3mを超える範囲

# 急傾斜地の崩壊区域調査

様式3-2 建築物に作用すると想定される衝撃に関する事項(1/1)

調査年度 平成20年度

急傾斜地の位置		箇所番号 139A1035			箇所名 野田町三丁目-1		所在地 釜石市野田町三丁目									
横断 測線 番号	急傾斜地の下端に隣接する土地								急傾斜地内							
	土石等の移動の高さと力の大きさ				土石等の堆積高さとの大きさ				土石等の移動の高さと力の大きさ				土石等の堆積高さとの大きさ			
	区分	高さ (m)	下端からの距離 (m)	力の大きさ (kN/m <sup>2</sup> )	区分	下端からの水平 距離(m)	高さ (m)	力の大きさ (kN/m <sup>2</sup> )	区分	高さ (m)	上端からの比高 (m)	力の大きさ (kN/m <sup>2</sup> )	区分	上端からの比高 (m)	高さ (m)	力の大きさ (kN/m <sup>2</sup> )
1	100kN/m <sup>2</sup> を超える	1.00	0.00 ~ 3.02	148.01	3mを超える	0.00 ~ 0.35	3.20	16.19	100kN/m <sup>2</sup> を超える	1.00	10.75 ~ 25.53	148.01	3mを超える	25.00 ~ 25.53	3.20	16.19
	それ以外	1.00	3.02 ~ 10.80	100.00	それ以外	0.35 ~ 10.80	3.00	15.16	それ以外	1.00	5.00 ~ 10.75	100.00	それ以外	5.00 ~ 25.00	3.00	15.16
2	100kN/m <sup>2</sup> を超える	1.00	0.00 ~ 3.06	148.70	3mを超える	0.00 ~ 0.49	3.30	16.66	100kN/m <sup>2</sup> を超える	1.00	11.09 ~ 26.56	148.70	3mを超える	25.00 ~ 26.56	3.30	16.66
	それ以外	1.00	3.06 ~ 10.84	100.00	それ以外	0.49 ~ 10.84	3.00	15.16	それ以外	1.00	5.00 ~ 11.09	100.00	それ以外	5.00 ~ 25.00	3.00	15.16
3	100kN/m <sup>2</sup> を超える	1.00	0.00 ~ 2.96	146.95	3mを超える	- ~ -	-	-	100kN/m <sup>2</sup> を超える	1.00	10.69 ~ 24.87	146.95	3mを超える	- ~ -	-	-
	それ以外	1.00	2.96 ~ 10.74	100.00	それ以外	0.00 ~ 10.74	2.82	14.27	それ以外	1.00	5.00 ~ 10.69	100.00	それ以外	5.00 ~ 24.87	2.82	14.27
4	100kN/m <sup>2</sup> を超える	1.00	0.00 ~ 3.00	147.66	3mを超える	0.00 ~ 0.08	3.04	15.37	100kN/m <sup>2</sup> を超える	1.00	10.53 ~ 26.59	147.66	3mを超える	25.00 ~ 26.59	3.04	15.37
	それ以外	1.00	3.00 ~ 10.78	100.00	それ以外	0.08 ~ 10.78	3.00	15.16	それ以外	1.00	5.00 ~ 10.53	100.00	それ以外	5.00 ~ 25.00	3.00	15.16
5	100kN/m <sup>2</sup> を超える	1.00	0.00 ~ 3.12	149.75	3mを超える	0.00 ~ 0.09	3.05	15.39	100kN/m <sup>2</sup> を超える	1.00	10.53 ~ 28.19	149.75	3mを超える	25.00 ~ 28.19	3.05	15.39
	それ以外	1.00	3.12 ~ 10.90	100.00	それ以外	0.09 ~ 10.90	3.00	15.16	それ以外	1.00	5.00 ~ 10.53	100.00	それ以外	5.00 ~ 25.00	3.00	15.16
6	100kN/m <sup>2</sup> を超える	1.00	0.00 ~ 3.20	151.10	3mを超える	0.00 ~ 0.39	3.23	16.31	100kN/m <sup>2</sup> を超える	1.00	10.83 ~ 27.66	151.10	3mを超える	25.00 ~ 27.66	3.23	16.31
	それ以外	1.00	3.20 ~ 10.98	100.00	それ以外	0.39 ~ 10.98	3.00	15.16	それ以外	1.00	5.00 ~ 10.83	100.00	それ以外	5.00 ~ 25.00	3.00	15.16
7	100kN/m <sup>2</sup> を超える	1.00	0.00 ~ 3.07	148.86	3mを超える	0.00 ~ 0.63	3.40	17.16	100kN/m <sup>2</sup> を超える	1.00	11.62 ~ 28.26	148.86	3mを超える	20.00 ~ 28.26	3.40	17.16
	それ以外	1.00	3.07 ~ 10.85	100.00	それ以外	0.63 ~ 10.85	3.00	15.16	それ以外	1.00	5.00 ~ 11.62	100.00	それ以外	5.00 ~ 20.00	3.00	15.16
8	100kN/m <sup>2</sup> を超える	1.00	0.00 ~ 2.88	145.68	3mを超える	0.00 ~ 0.71	3.47	17.52	100kN/m <sup>2</sup> を超える	1.00	12.10 ~ 27.76	145.68	3mを超える	20.00 ~ 27.76	3.47	17.52
	それ以外	1.00	2.88 ~ 10.67	100.00	それ以外	0.71 ~ 10.67	3.00	15.16	それ以外	1.00	5.00 ~ 12.10	100.00	それ以外	5.00 ~ 20.00	3.00	15.16
9	100kN/m <sup>2</sup> を超える	1.00	0.00 ~ 3.66	159.27	3mを超える	0.00 ~ 0.73	3.44	17.37	100kN/m <sup>2</sup> を超える	1.00	11.20 ~ 36.77	159.27	3mを超える	25.00 ~ 36.77	3.44	17.37
	それ以外	1.00	3.66 ~ 11.44	100.00	それ以外	0.73 ~ 11.44	3.00	15.16	それ以外	1.00	5.00 ~ 11.20	100.00	それ以外	5.00 ~ 25.00	3.00	15.16
10	100kN/m <sup>2</sup> を超える	1.00	0.00 ~ 3.75	160.83	3mを超える	0.00 ~ 0.69	3.41	17.23	100kN/m <sup>2</sup> を超える	1.00	11.08 ~ 38.74	160.83	3mを超える	25.00 ~ 38.74	3.41	17.23
	それ以外	1.00	3.75 ~ 11.53	100.00	それ以外	0.69 ~ 11.53	3.00	15.16	それ以外	1.00	5.00 ~ 11.08	100.00	それ以外	5.00 ~ 25.00	3.00	15.16
11	100kN/m <sup>2</sup> を超える	1.00	0.00 ~ 3.96	164.62	3mを超える	0.00 ~ 1.61	3.85	19.45	100kN/m <sup>2</sup> を超える	1.00	10.77 ~ 48.88	164.62	3mを超える	25.00 ~ 48.88	3.85	19.45
	それ以外	1.00	3.96 ~ 11.74	100.00	それ以外	1.61 ~ 11.74	3.00	15.16	それ以外	1.00	5.00 ~ 10.77	100.00	それ以外	5.00 ~ 25.00	3.00	15.16
12	100kN/m <sup>2</sup> を超える	1.00	0.00 ~ 3.93	164.20	3mを超える	0.00 ~ 1.58	3.82	19.32	100kN/m <sup>2</sup> を超える	1.00	10.71 ~ 48.26	164.20	3mを超える	25.00 ~ 48.26	3.82	19.32
	それ以外	1.00	3.93 ~ 11.72	100.00	それ以外	1.58 ~ 11.72	3.00	15.16	それ以外	1.00	5.00 ~ 10.71	100.00	それ以外	5.00 ~ 25.00	3.00	15.16
	100kN/m <sup>2</sup> を超える		~		3mを超える	~			100kN/m <sup>2</sup> を超える		~		3mを超える	~		
	それ以外		~		それ以外	~			それ以外		~		それ以外	~		
	100kN/m <sup>2</sup> を超える		~		3mを超える	~			100kN/m <sup>2</sup> を超える		~		3mを超える	~		
	それ以外		~		それ以外	~			それ以外		~		それ以外	~		
	100kN/m <sup>2</sup> を超える		~		3mを超える	~			100kN/m <sup>2</sup> を超える		~		3mを超える	~		
	それ以外		~		それ以外	~			それ以外		~		それ以外	~		