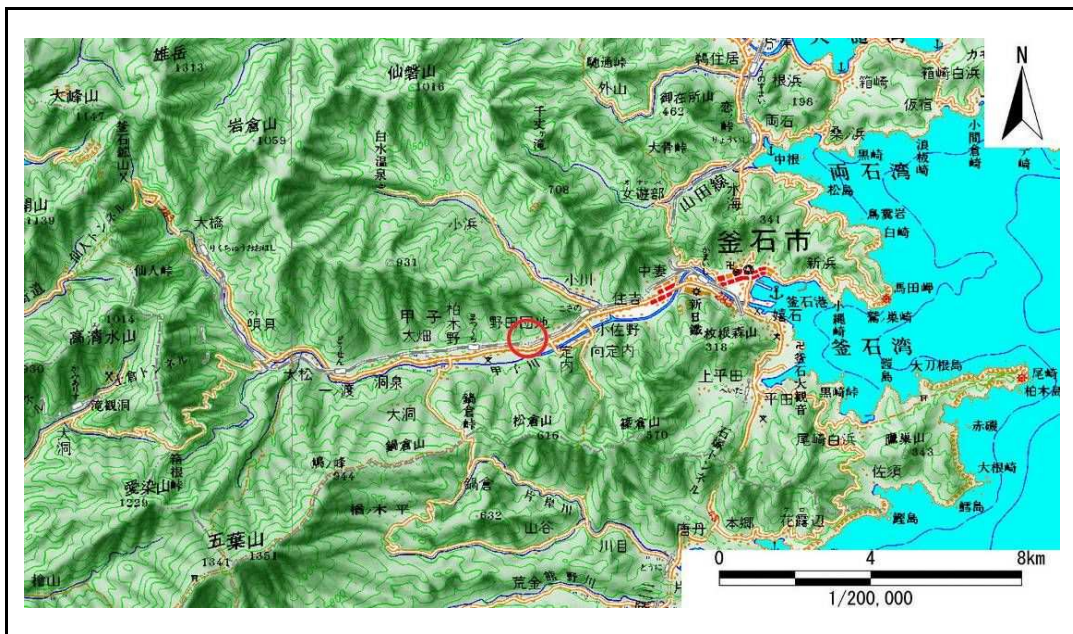


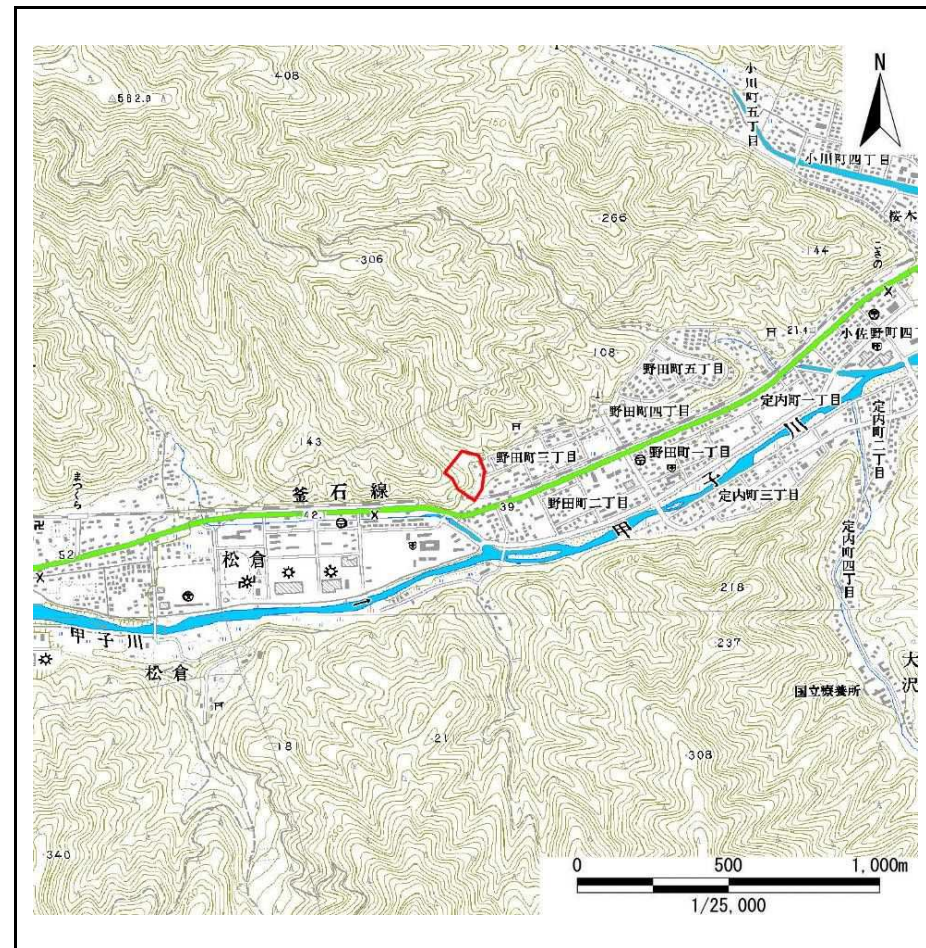
土砂災害防止に関する基礎調査(急傾斜地の崩壊)

表紙 概況、位置図

自然現象の種類	急傾斜地の崩壊
箇所番号	139A1034
箇所名	野田町三丁目
所在地	釜石市野田町三丁目
調査機関	釜石地方振興局



位置図(S=1:200,000)



概況図(S=1:25,000)

急傾斜地の崩壊区域調査

様式3-1 危害のおそれのある土地、著しい危害のおそれのある土地の設定図

調査年度

平成20年度

急傾斜地の位置

箇所番号

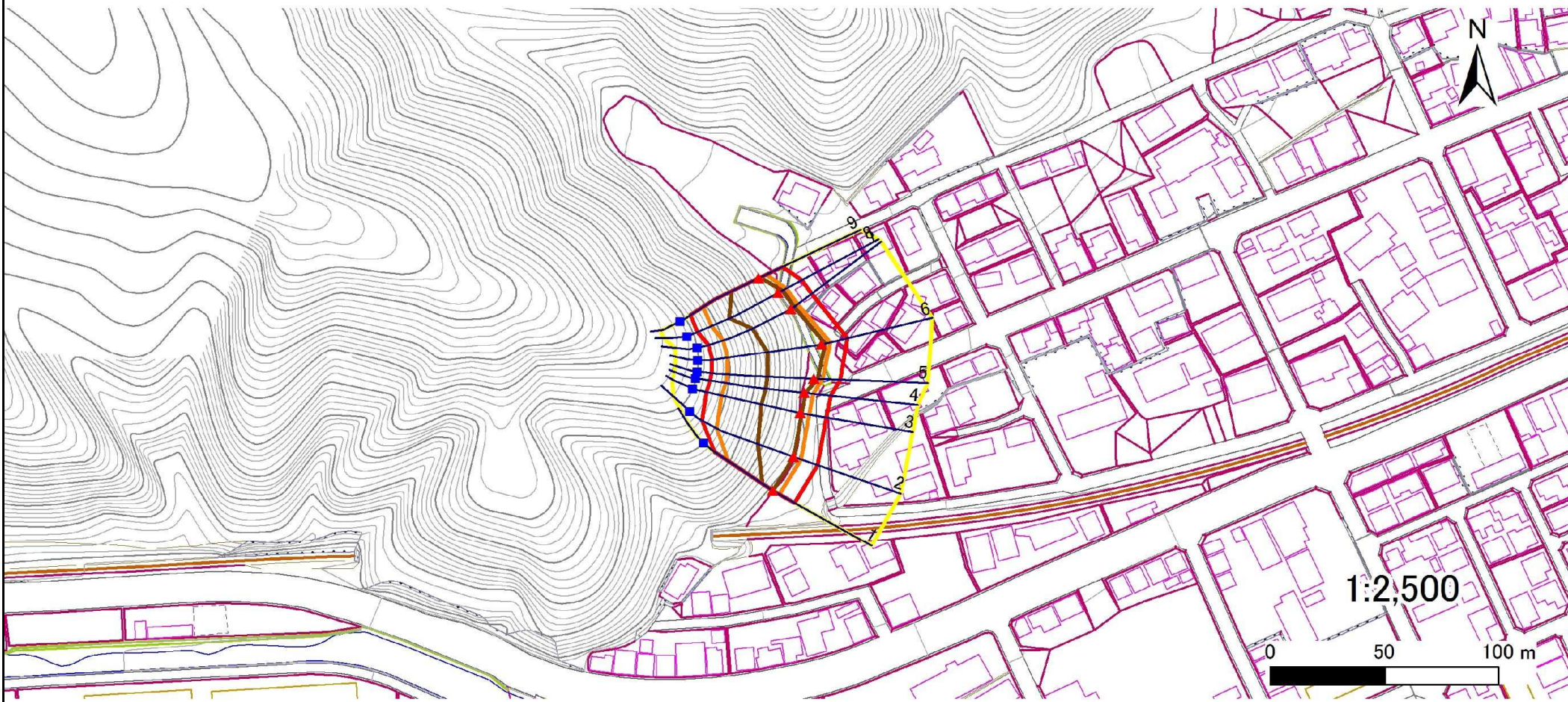
139A1034

箇所名

野田町三丁目

所在地

釜石市野田町三丁目



凡例

■ 上端
▲ 下端

— 横断測線

— 危害のおそれのある土地の区域

— 著しい危害のおそれのある土地の区域

— 土石等の移動による力が 100kN/m^2 を超える範囲

— 土石等の堆積高が 3m を超える範囲

急傾斜地の崩壊区域調査

様式3-2 建築物に作用すると想定される衝撃に関する事項(1/1)

調査年度	平成20年度
------	--------

急傾斜地の位置		箇所番号			箇所名				所在地							
		139A1034			野田町三丁目				釜石市野田町三丁目							
横断 測線 番号	急傾斜地の下端に隣接する土地								急傾斜地内							
	土石等の移動の高さと力の大きさ				土石等の堆積高さとの大きさ				土石等の移動の高さと力の大きさ				土石等の堆積高さとの大きさ			
	区分	高さ (m)	下端からの距離 (m)	力の大きさ (kN/m ²)	区分	下端からの水平 距離(m)	高さ (m)	力の大きさ (kN/m ²)	区分	高さ (m)	上端からの比高 (m)	力の大きさ (kN/m ²)	区分	上端からの比高 (m)	高さ (m)	力の大きさ (kN/m ²)
1	100kN/m ² を超える	1.00	0.00 ~ 3.25	151.96	3mを超える	0.00 ~ 0.14	3.08	15.55	100kN/m ² を超える	1.00	10.54 ~ 29.45	151.96	3mを超える	25.00 ~ 29.45	3.08	15.55
	それ以外	1.00	3.25 ~ 11.03	100.00	それ以外	0.14 ~ 11.03	3.00	15.16	それ以外	1.00	5.00 ~ 10.54	100.00	それ以外	5.00 ~ 25.00	3.00	15.16
2	100kN/m ² を超える	1.00	0.00 ~ 3.43	155.25	3mを超える	0.00 ~ 0.22	3.11	15.73	100kN/m ² を超える	1.00	10.55 ~ 37.53	155.25	3mを超える	25.00 ~ 37.53	3.11	15.73
	それ以外	1.00	3.43 ~ 11.22	100.00	それ以外	0.22 ~ 11.22	3.00	15.16	それ以外	1.00	5.00 ~ 10.55	100.00	それ以外	5.00 ~ 25.00	3.00	15.16
3	100kN/m ² を超える	1.00	0.00 ~ 3.69	159.91	3mを超える	0.00 ~ 0.41	3.22	16.30	100kN/m ² を超える	1.00	10.57 ~ 39.43	159.91	3mを超える	25.00 ~ 39.43	3.22	16.30
	それ以外	1.00	3.69 ~ 11.48	100.00	それ以外	0.41 ~ 11.48	3.00	15.16	それ以外	1.00	5.00 ~ 10.57	100.00	それ以外	5.00 ~ 25.00	3.00	15.16
4	100kN/m ² を超える	1.00	0.00 ~ 3.68	159.62	3mを超える	0.00 ~ 0.41	3.22	16.28	100kN/m ² を超える	1.00	10.57 ~ 38.96	159.62	3mを超える	25.00 ~ 38.96	3.22	16.28
	それ以外	1.00	3.68 ~ 11.46	100.00	それ以外	0.41 ~ 11.46	3.00	15.16	それ以外	1.00	5.00 ~ 10.57	100.00	それ以外	5.00 ~ 25.00	3.00	15.16
5	100kN/m ² を超える	1.00	0.00 ~ 3.75	160.82	3mを超える	0.00 ~ 1.46	3.74	18.89	100kN/m ² を超える	1.00	10.57 ~ 41.67	160.82	3mを超える	25.00 ~ 41.67	3.74	18.89
	それ以外	1.00	3.75 ~ 11.53	100.00	それ以外	1.46 ~ 11.53	3.00	15.16	それ以外	1.00	5.00 ~ 10.57	100.00	それ以外	5.00 ~ 25.00	3.00	15.16
6	100kN/m ² を超える	1.00	0.00 ~ 3.82	162.09	3mを超える	0.00 ~ 1.48	3.75	18.94	100kN/m ² を超える	1.00	10.58 ~ 44.84	162.09	3mを超える	25.00 ~ 44.84	3.75	18.94
	それ以外	1.00	3.82 ~ 11.60	100.00	それ以外	1.48 ~ 11.60	3.00	15.16	それ以外	1.00	5.00 ~ 10.58	100.00	それ以外	5.00 ~ 25.00	3.00	15.16
7	100kN/m ² を超える	1.00	0.00 ~ 3.83	162.27	3mを超える	0.00 ~ 1.82	4.03	20.39	100kN/m ² を超える	1.00	11.42 ~ 43.58	162.27	3mを超える	25.00 ~ 43.58	4.03	20.39
	それ以外	1.00	3.83 ~ 11.61	100.00	それ以外	1.82 ~ 11.61	3.00	15.16	それ以外	1.00	5.00 ~ 11.42	100.00	それ以外	5.00 ~ 25.00	3.00	15.16
8	100kN/m ² を超える	1.00	0.00 ~ 3.81	162.04	3mを超える	0.00 ~ 1.86	4.07	20.58	100kN/m ² を超える	1.00	11.60 ~ 44.68	162.04	3mを超える	20.00 ~ 44.68	4.07	20.58
	それ以外	1.00	3.81 ~ 11.60	100.00	それ以外	1.86 ~ 11.60	3.00	15.16	それ以外	1.00	5.00 ~ 11.60	100.00	それ以外	5.00 ~ 20.00	3.00	15.16
9	100kN/m ² を超える	1.00	0.00 ~ 3.69	159.80	3mを超える	0.00 ~ 0.73	3.44	17.36	100kN/m ² を超える	1.00	11.19 ~ 37.53	159.80	3mを超える	25.00 ~ 37.53	3.44	17.36
	それ以外	1.00	3.69 ~ 11.47	100.00	それ以外	0.73 ~ 11.47	3.00	15.16	それ以外	1.00	5.00 ~ 11.19	100.00	それ以外	5.00 ~ 25.00	3.00	15.16
	100kN/m ² を超える		~		3mを超える	~			100kN/m ² を超える		~		3mを超える	~		
	それ以外		~		それ以外	~			それ以外		~		それ以外	~		
	100kN/m ² を超える		~		3mを超える	~			100kN/m ² を超える		~		3mを超える	~		
	それ以外		~		それ以外	~			それ以外		~		それ以外	~		
	100kN/m ² を超える		~		3mを超える	~			100kN/m ² を超える		~		3mを超える	~		
	それ以外		~		それ以外	~			それ以外		~		それ以外	~		
	100kN/m ² を超える		~		3mを超える	~			100kN/m ² を超える		~		3mを超える	~		
	それ以外		~		それ以外	~			それ以外		~		それ以外	~		