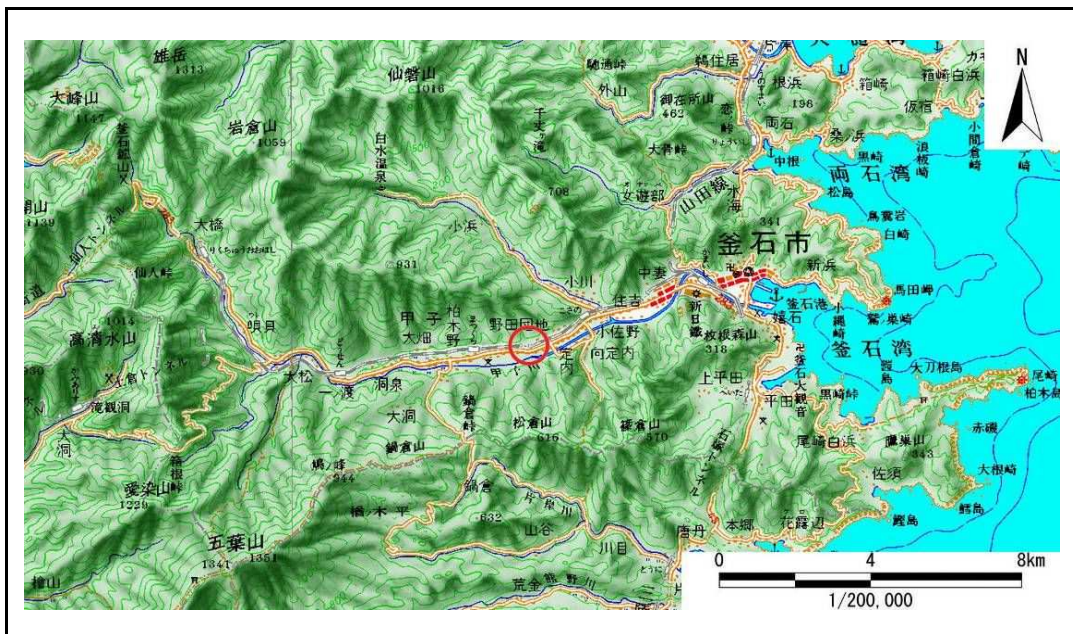


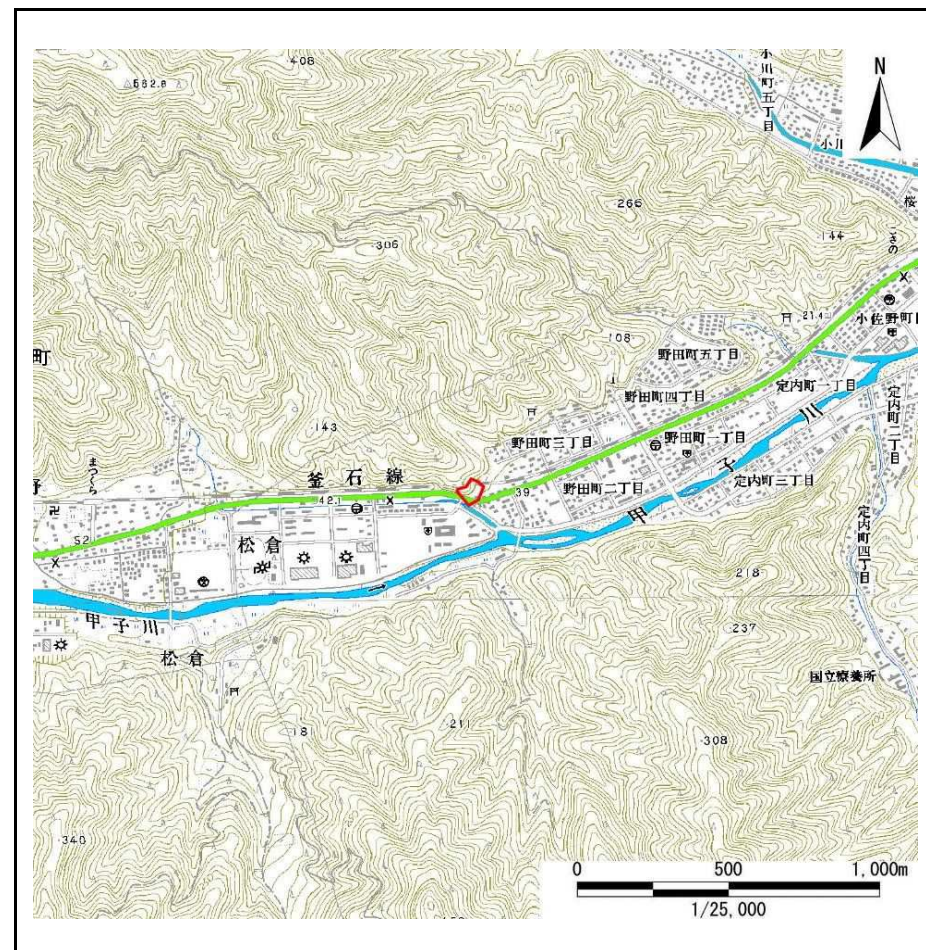
土砂災害防止に関する基礎調査(急傾斜地の崩壊)

表紙 概況、位置図

自然現象の種類	急傾斜地の崩壊
箇所番号	139A1033
箇所名	野田町二丁目
所在地	釜石市野田町二丁目
調査機関	釜石地方振興局



位置図(S=1:200,000)



概況図(S=1:25,000)

急傾斜地の崩壊区域調査

様式3-1 危害のおそれのある土地、著しい危害のおそれのある土地の設定図

調査年度

平成20年度

急傾斜地の位置

箇所番号

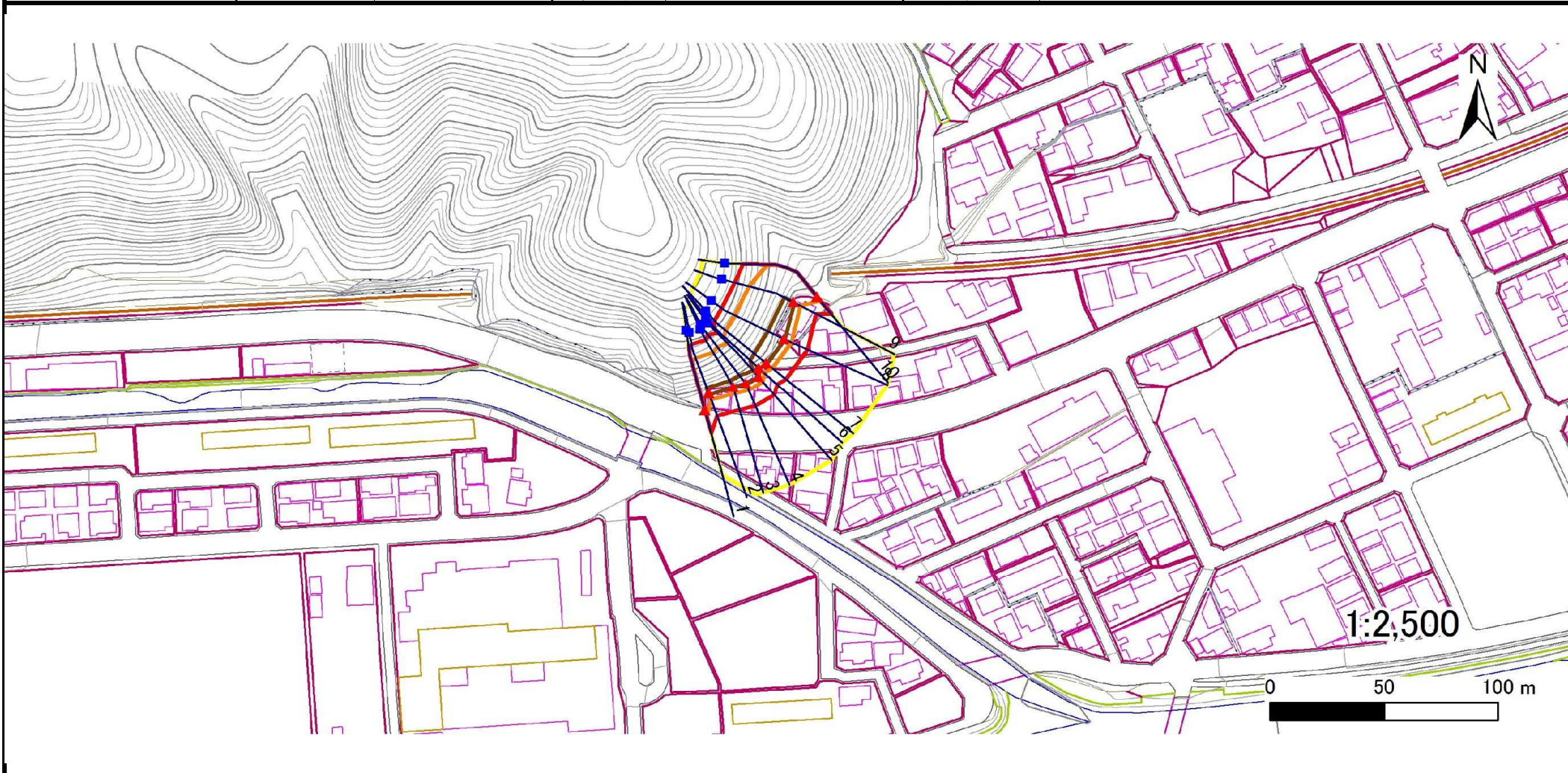
139A1033

箇所名

野田町二丁目

所在地

釜石市野田町二丁目



凡例

■ 上端
▲ 下端

— 横断測線

— 危害のおそれのある土地の区域

— 著しい危害のおそれのある土地の区域

— 土石等の移動による力が100kN/m²を超える範囲

— 土石等の堆積高が3mを超える範囲

急傾斜地の崩壊区域調査

様式3-2 建築物に作用すると想定される衝撃に関する事項(1/1)

調査年度	平成20年度
------	--------

急傾斜地の位置		箇所番号			箇所名				所在地							
		139A1033			野田町二丁目				釜石市野田町二丁目							
横断 測線 番号	急傾斜地の下端に隣接する土地								急傾斜地内							
	土石等の移動の高さと力の大きさ				土石等の堆積高さとの大きさ				土石等の移動の高さと力の大きさ				土石等の堆積高さとの大きさ			
	区分	高さ (m)	下端からの距離 (m)	力の大きさ (kN/m ²)	区分	下端からの水平 距離(m)	高さ (m)	力の大きさ (kN/m ²)	区分	高さ (m)	上端からの比高 (m)	力の大きさ (kN/m ²)	区分	上端からの比高 (m)	高さ (m)	力の大きさ (kN/m ²)
1	100kN/m ² を超える	1.00	0.00 ~ 2.97	147.24	3mを超える	- ~ -	-	-	100kN/m ² を超える	1.00	10.57 ~ 27.63	147.24	3mを超える	- ~ -	-	-
	それ以外	1.00	2.97 ~ 10.76	100.00	それ以外	0.00 ~ 10.76	2.99	15.11	それ以外	1.00	5.00 ~ 10.57	100.00	それ以外	5.00 ~ 27.63	2.99	15.11
2	100kN/m ² を超える	1.00	0.00 ~ 3.12	149.77	3mを超える	0.00 ~ 0.54	3.33	16.84	100kN/m ² を超える	1.00	11.26 ~ 27.74	149.77	3mを超える	25.00 ~ 27.74	3.33	16.84
	それ以外	1.00	3.12 ~ 10.91	100.00	それ以外	0.54 ~ 10.91	3.00	15.16	それ以外	1.00	5.00 ~ 11.26	100.00	それ以外	5.00 ~ 25.00	3.00	15.16
3	100kN/m ² を超える	1.00	0.00 ~ 3.16	150.49	3mを超える	0.00 ~ 0.49	3.29	16.65	100kN/m ² を超える	1.00	11.08 ~ 27.74	150.49	3mを超える	25.00 ~ 27.74	3.29	16.65
	それ以外	1.00	3.16 ~ 10.95	100.00	それ以外	0.49 ~ 10.95	3.00	15.16	それ以外	1.00	5.00 ~ 11.08	100.00	それ以外	5.00 ~ 25.00	3.00	15.16
4	100kN/m ² を超える	1.00	0.00 ~ 3.29	152.68	3mを超える	0.00 ~ 0.34	3.20	16.15	100kN/m ² を超える	1.00	10.74 ~ 28.82	152.68	3mを超える	25.00 ~ 28.82	3.20	16.15
	それ以外	1.00	3.29 ~ 11.07	100.00	それ以外	0.34 ~ 11.07	3.00	15.16	それ以外	1.00	5.00 ~ 10.74	100.00	それ以外	5.00 ~ 25.00	3.00	15.16
5	100kN/m ² を超える	1.00	0.00 ~ 3.24	151.84	3mを超える	0.00 ~ 0.33	3.19	16.10	100kN/m ² を超える	1.00	10.71 ~ 28.16	151.84	3mを超える	25.00 ~ 28.16	3.19	16.10
	それ以外	1.00	3.24 ~ 11.02	100.00	それ以外	0.33 ~ 11.02	3.00	15.16	それ以外	1.00	5.00 ~ 10.71	100.00	それ以外	5.00 ~ 25.00	3.00	15.16
6	100kN/m ² を超える	1.00	0.00 ~ 3.34	153.64	3mを超える	0.00 ~ 0.44	3.26	16.48	100kN/m ² を超える	1.00	10.94 ~ 29.84	153.64	3mを超える	25.00 ~ 29.84	3.26	16.48
	それ以外	1.00	3.34 ~ 11.13	100.00	それ以外	0.44 ~ 11.13	3.00	15.16	それ以外	1.00	5.00 ~ 10.94	100.00	それ以外	5.00 ~ 25.00	3.00	15.16
7	100kN/m ² を超える	1.00	0.00 ~ 3.43	155.19	3mを超える	0.00 ~ 0.35	3.20	16.19	100kN/m ² を超える	1.00	10.76 ~ 31.05	155.19	3mを超える	25.00 ~ 31.05	3.20	16.19
	それ以外	1.00	3.43 ~ 11.21	100.00	それ以外	0.35 ~ 11.21	3.00	15.16	それ以外	1.00	5.00 ~ 10.76	100.00	それ以外	5.00 ~ 25.00	3.00	15.16
8	100kN/m ² を超える	1.00	0.00 ~ 3.48	156.10	3mを超える	0.00 ~ 0.37	3.21	16.25	100kN/m ² を超える	1.00	10.79 ~ 31.96	156.10	3mを超える	25.00 ~ 31.96	3.21	16.25
	それ以外	1.00	3.48 ~ 11.27	100.00	それ以外	0.37 ~ 11.27	3.00	15.16	それ以外	1.00	5.00 ~ 10.79	100.00	それ以外	5.00 ~ 25.00	3.00	15.16
9	100kN/m ² を超える	1.00	0.00 ~ 3.29	152.76	3mを超える	0.00 ~ 0.35	3.20	16.17	100kN/m ² を超える	1.00	10.75 ~ 28.88	152.76	3mを超える	25.00 ~ 28.88	3.20	16.17
	それ以外	1.00	3.29 ~ 11.08	100.00	それ以外	0.35 ~ 11.08	3.00	15.16	それ以外	1.00	5.00 ~ 10.75	100.00	それ以外	5.00 ~ 25.00	3.00	15.16
10	100kN/m ² を超える	1.00	0.00 ~ 2.26	135.26	3mを超える	- ~ -	-	-	100kN/m ² を超える	1.00	11.57 ~ 28.94	135.26	3mを超える	- ~ -	-	-
	それ以外	1.00	2.26 ~ 10.05	100.00	それ以外	0.00 ~ 10.05	2.78	14.05	それ以外	1.00	5.00 ~ 11.57	100.00	それ以外	5.00 ~ 28.94	2.78	14.05
	100kN/m ² を超える		~		3mを超える	~			100kN/m ² を超える		~		3mを超える	~		
	それ以外		~		それ以外	~			それ以外		~		それ以外	~		
	100kN/m ² を超える		~		3mを超える	~			100kN/m ² を超える		~		3mを超える	~		
	それ以外		~		それ以外	~			それ以外		~		それ以外	~		
	100kN/m ² を超える		~		3mを超える	~			100kN/m ² を超える		~		3mを超える	~		
	それ以外		~		それ以外	~			それ以外		~		それ以外	~		
	100kN/m ² を超える		~		3mを超える	~			100kN/m ² を超える		~		3mを超える	~		
	それ以外		~		それ以外	~			それ以外		~		それ以外	~		