

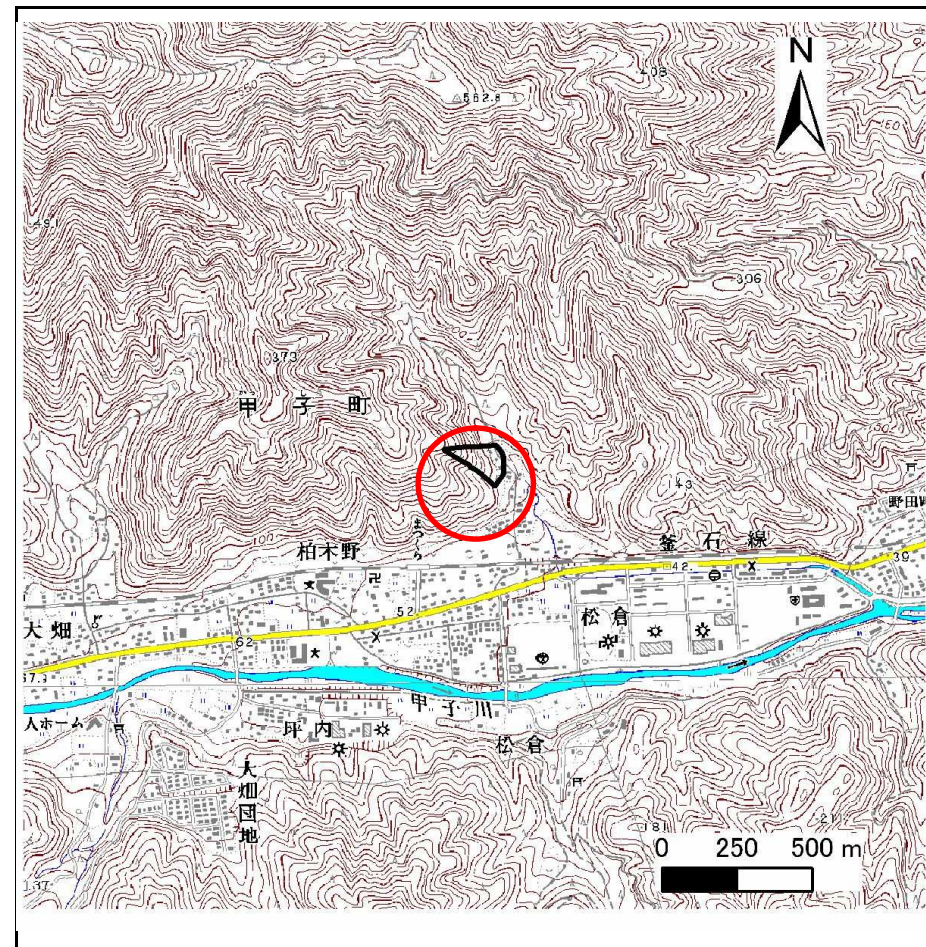
土砂災害防止に関する基礎調査(急傾斜地の崩壊)

表紙 概況、位置図

自然現象の種類	急傾斜地の崩壊
箇所番号	139A1032-1
箇所名	松倉-2-1
所在地	釜石市甲子町第10地割
調査機関	釜石地方振興局



位置図(S=1:200,000)



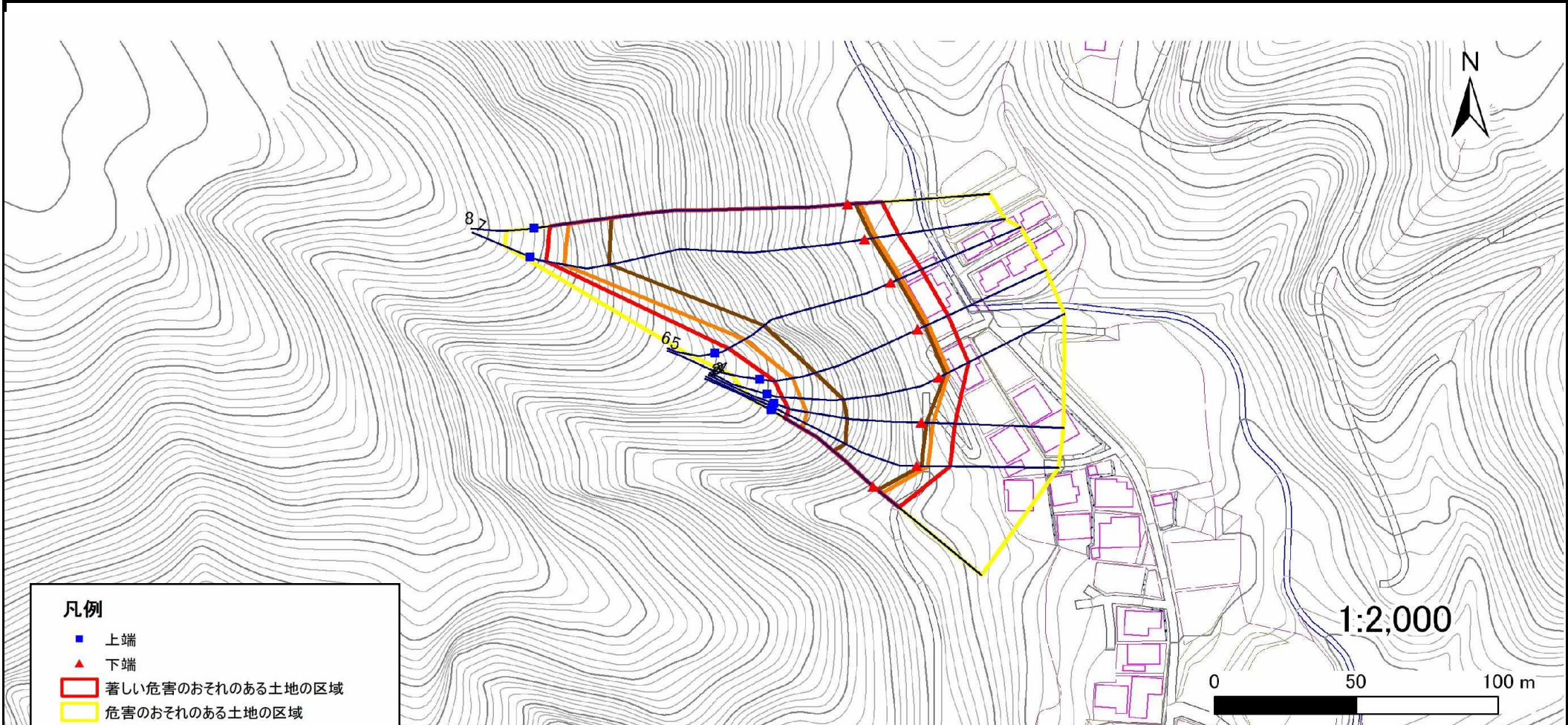
概況図(S=1:25,000)

急傾斜地の崩壊区域調査

様式3-1 危害のおそれのある土地、著しい危害のおそれのある土地の設定図

調査年度 平成20年度

急傾斜地の位置	箇所番号	139A1032-1	箇所名	松倉-2-1	所在地	釜石市甲子町第10地割
---------	------	------------	-----	--------	-----	-------------



凡例

- 上端
- ▲ 下端
- 著しい危害のおそれのある土地の区域
- 危害のおそれのある土地の区域
- 土石等の堆積高が3mを超える範囲
- 土石等の移動の力が100kN/m²を超える範囲
- 横断測線

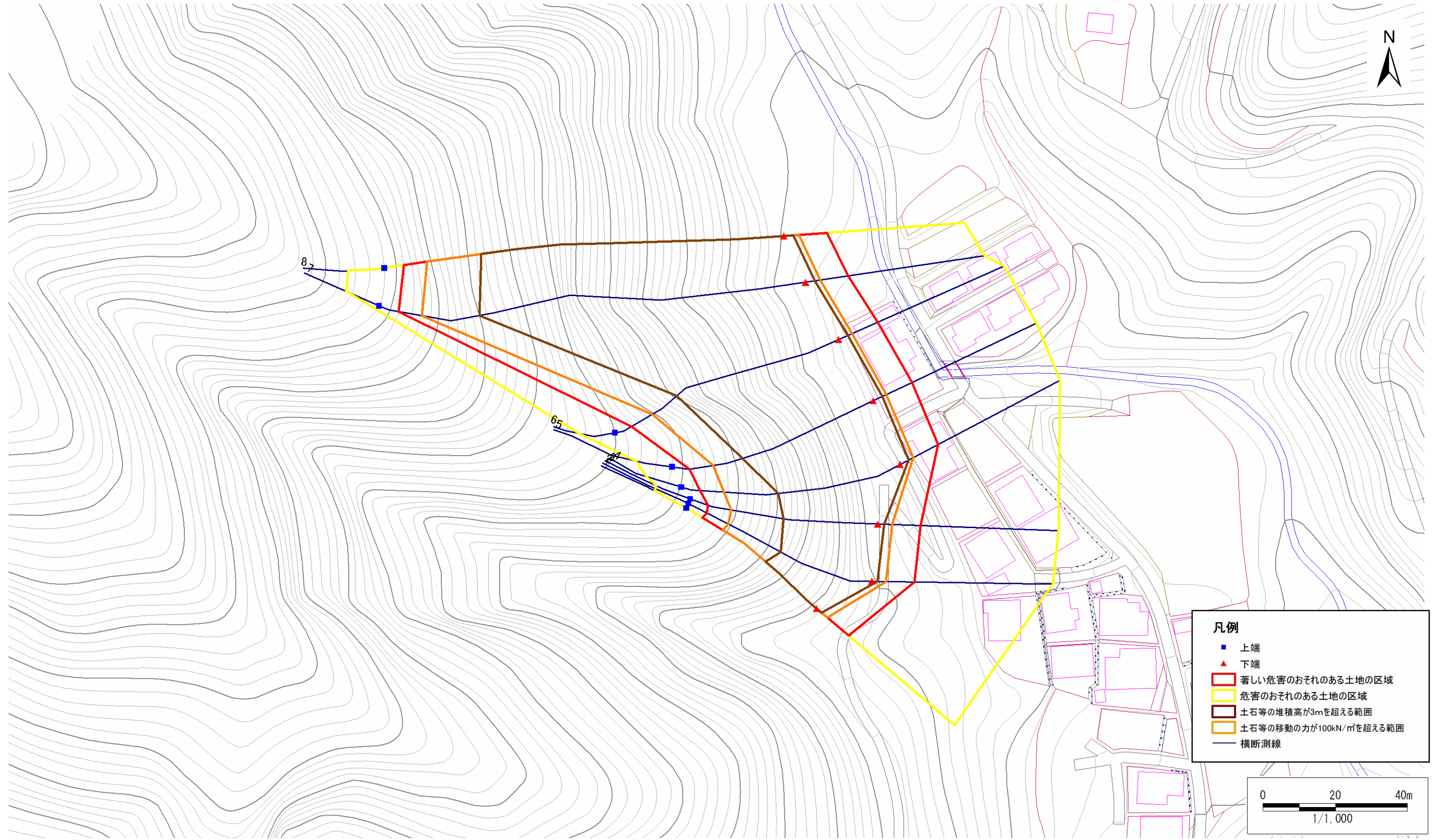
急傾斜地の崩壊区域調書

様式3-1 危害のおそれのある土地、著しい危害のおそれのある土地の設定図

調査年度

平成20年度

急傾斜地の位置	箇所番号	139A1032-1	箇所名	松倉-2-1	所在地	釜石市甲子町第10地割
---------	------	------------	-----	--------	-----	-------------



急傾斜地の崩壊区域調書

様式3-2 建築物に作用すると想定される衝撃に関する事項(1/1)

										調査年度	平成20年度					
急傾斜地の位置		箇所番号	I39A1032-1		箇所名	松倉-2-1		所在地	釜石市甲子町第10地割							
横断 測線 番号	急傾斜地の下端に隣接する土地								急傾斜地内							
	土石等の移動の高さと力の大きさ				土石等の堆積高さと力の大きさ				土石等の移動の高さと力の大きさ				土石等の堆積高さと力の大きさ			
	区分	高さ (m)	下端からの距離 (m)	力の大きさ (kN/m ²)	区分	下端からの水平 距離(m)	高さ (m)	力の大きさ (kN/m ²)	区分	高さ (m)	上端からの比高 (m)	力の大きさ (kN/m ²)	区分	上端からの比高 (m)	高さ (m)	力の大きさ (kN/m ²)
1	100kN/m ² を超える	1.00	0.00 ~ 3.85	162.79	3mを超える	0.00 ~ 1.76	3.97	21.27	100kN/m ² を超える	1.00	11.17 ~ 43.13	162.79	3mを超える	25.00 ~ 43.13	3.97	21.27
	それ以外	1.00	3.85 ~ 11.64	100.00	それ以外	1.76 ~ 11.64	3.00	16.05	それ以外	1.00	5.00 ~ 11.17	100.00	それ以外	5.00 ~ 25.00	3.00	16.05
2	100kN/m ² を超える	1.00	0.00 ~ 3.94	164.39	3mを超える	0.00 ~ 1.60	3.84	20.55	100kN/m ² を超える	1.00	10.74 ~ 48.29	164.39	3mを超える	25.00 ~ 48.29	3.84	20.55
	それ以外	1.00	3.94 ~ 11.73	100.00	それ以外	1.60 ~ 11.73	3.00	16.05	それ以外	1.00	5.00 ~ 10.74	100.00	それ以外	5.00 ~ 25.00	3.00	16.05
3	100kN/m ² を超える	1.00	0.00 ~ 3.97	164.85	3mを超える	0.00 ~ 1.76	3.98	21.30	100kN/m ² を超える	1.00	11.18 ~ 49.67	164.85	3mを超える	25.00 ~ 49.67	3.98	21.30
	それ以外	1.00	3.97 ~ 11.75	100.00	それ以外	1.76 ~ 11.75	3.00	16.05	それ以外	1.00	5.00 ~ 11.18	100.00	それ以外	5.00 ~ 25.00	3.00	16.05
4	100kN/m ² を超える	1.00	0.00 ~ 4.05	166.38	3mを超える	0.00 ~ 2.62	4.36	23.31	100kN/m ² を超える	1.00	11.06 ~ 57.28	166.38	3mを超える	25.00 ~ 57.28	4.36	23.31
	それ以外	1.00	4.05 ~ 11.84	100.00	それ以外	2.62 ~ 11.84	3.00	16.05	それ以外	1.00	5.00 ~ 11.06	100.00	それ以外	5.00 ~ 25.00	3.00	16.05
5	100kN/m ² を超える	1.00	0.00 ~ 3.99	165.27	3mを超える	0.00 ~ 2.77	4.51	24.14	100kN/m ² を超える	1.00	11.67 ~ 59.75	165.27	3mを超える	20.00 ~ 59.75	4.51	24.14
	それ以外	1.00	3.99 ~ 11.78	100.00	それ以外	2.77 ~ 11.78	3.00	16.05	それ以外	1.00	5.00 ~ 11.67	100.00	それ以外	5.00 ~ 20.00	3.00	16.05
6	100kN/m ² を超える	1.00	0.00 ~ 4.05	166.31	3mを超える	0.00 ~ 2.74	4.49	24.00	100kN/m ² を超える	1.00	11.55 ~ 67.30	166.31	3mを超える	20.00 ~ 67.30	4.49	24.00
	それ以外	1.00	4.05 ~ 11.83	100.00	それ以外	2.74 ~ 11.83	3.00	16.05	それ以外	1.00	5.00 ~ 11.55	100.00	それ以外	5.00 ~ 20.00	3.00	16.05
7	100kN/m ² を超える	1.00	0.00 ~ 4.11	167.47	3mを超える	0.00 ~ 2.52	4.27	22.84	100kN/m ² を超える	1.00	10.81 ~ 105.19	167.47	3mを超える	25.00 ~ 105.19	4.27	22.84
	それ以外	1.00	4.11 ~ 11.90	100.00	それ以外	2.52 ~ 11.90	3.00	16.05	それ以外	1.00	5.00 ~ 10.81	100.00	それ以外	5.00 ~ 25.00	3.00	16.05
8	100kN/m ² を超える	1.00	0.00 ~ 4.13	167.88	3mを超える	0.00 ~ 2.61	4.35	23.29	100kN/m ² を超える	1.00	11.04 ~ 102.22	167.88	3mを超える	25.00 ~ 102.22	4.35	23.29
	それ以外	1.00	4.13 ~ 11.92	100.00	それ以外	2.61 ~ 11.92	3.00	16.05	それ以外	1.00	5.00 ~ 11.04	100.00	それ以外	5.00 ~ 25.00	3.00	16.05
	100kN/m ² を超える		~		3mを超える	~			100kN/m ² を超える		~		3mを超える	~		
	それ以外		~		それ以外	~			それ以外		~		それ以外	~		
	100kN/m ² を超える		~		3mを超える	~			100kN/m ² を超える		~		3mを超える	~		
	それ以外		~		それ以外	~			それ以外		~		それ以外	~		
	100kN/m ² を超える		~		3mを超える	~			100kN/m ² を超える		~		3mを超える	~		
	それ以外		~		それ以外	~			それ以外		~		それ以外	~		
	100kN/m ² を超える		~		3mを超える	~			100kN/m ² を超える		~		3mを超える	~		
	それ以外		~		それ以外	~			それ以外		~		それ以外	~		
	100kN/m ² を超える		~		3mを超える	~			100kN/m ² を超える		~		3mを超える	~		
	それ以外		~		それ以外	~			それ以外		~		それ以外	~		