

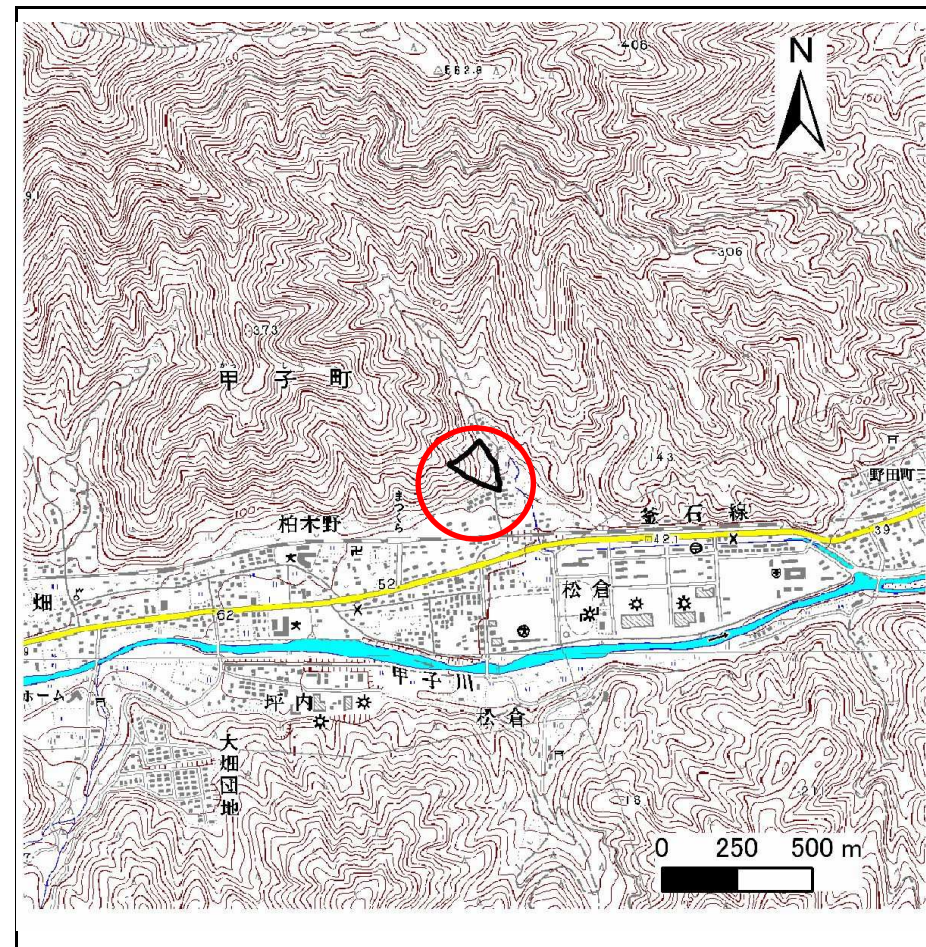
土砂災害防止に関する基礎調査(急傾斜地の崩壊)

表紙 概況、位置図

自然現象の種類	急傾斜地の崩壊
箇所番号	139A1031
箇所名	松倉-1
所在地	釜石市甲子町第10地割
調査機関	釜石地方振興局



位置図(S=1:200,000)



概況図(S=1:25,000)

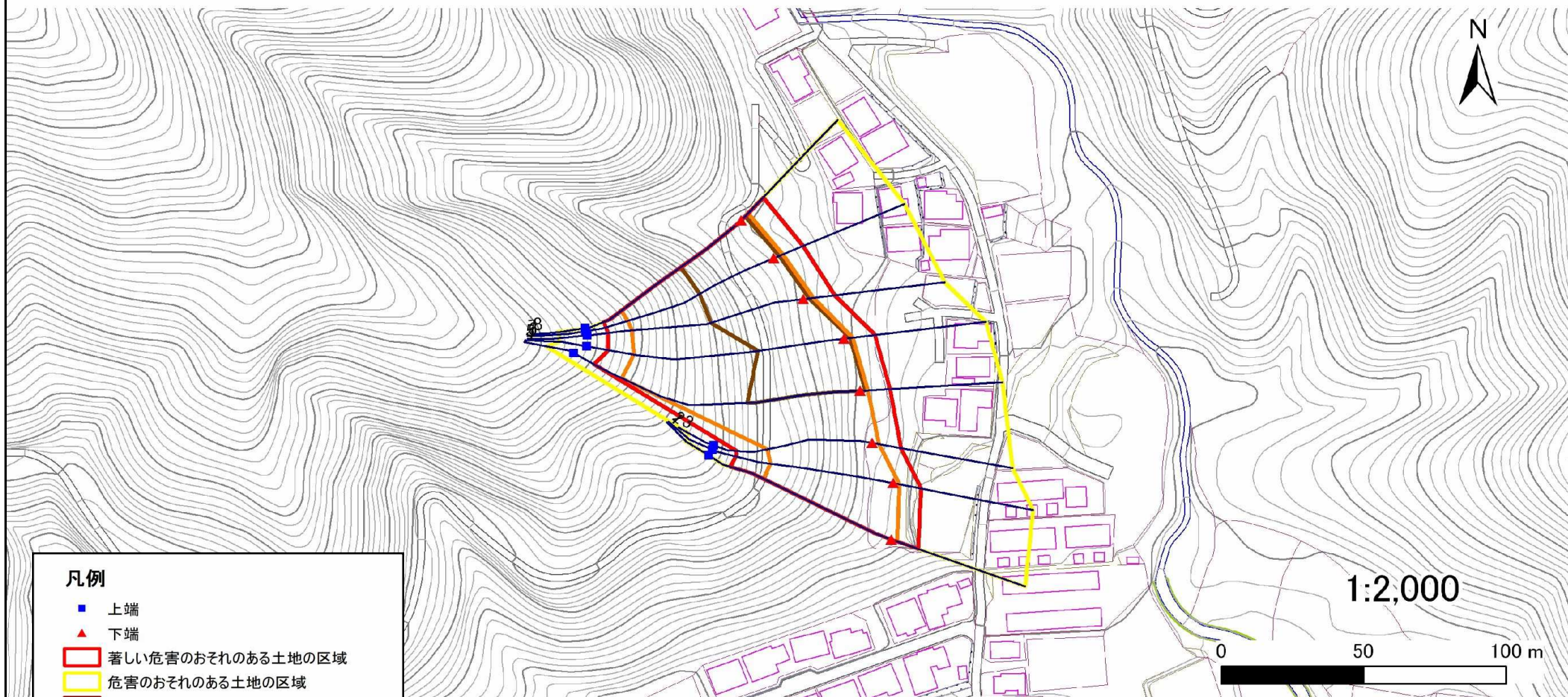
急傾斜地の崩壊区域調査

様式3-1 危害のおそれのある土地、著しい危害のおそれのある土地の設定図

調査年度

平成20年度

急傾斜地の位置	箇所番号	139A1031	箇所名	松倉-1	所在地	釜石市甲子町第10地割
---------	------	----------	-----	------	-----	-------------



凡例

- 上端
- ▲ 下端
- 著しい危害のおそれのある土地の区域
- 危害のおそれのある土地の区域
- 土石等の堆積高が3mを超える範囲
- 土石等の移動の力が100kN/m²を超える範囲
- 横断測線

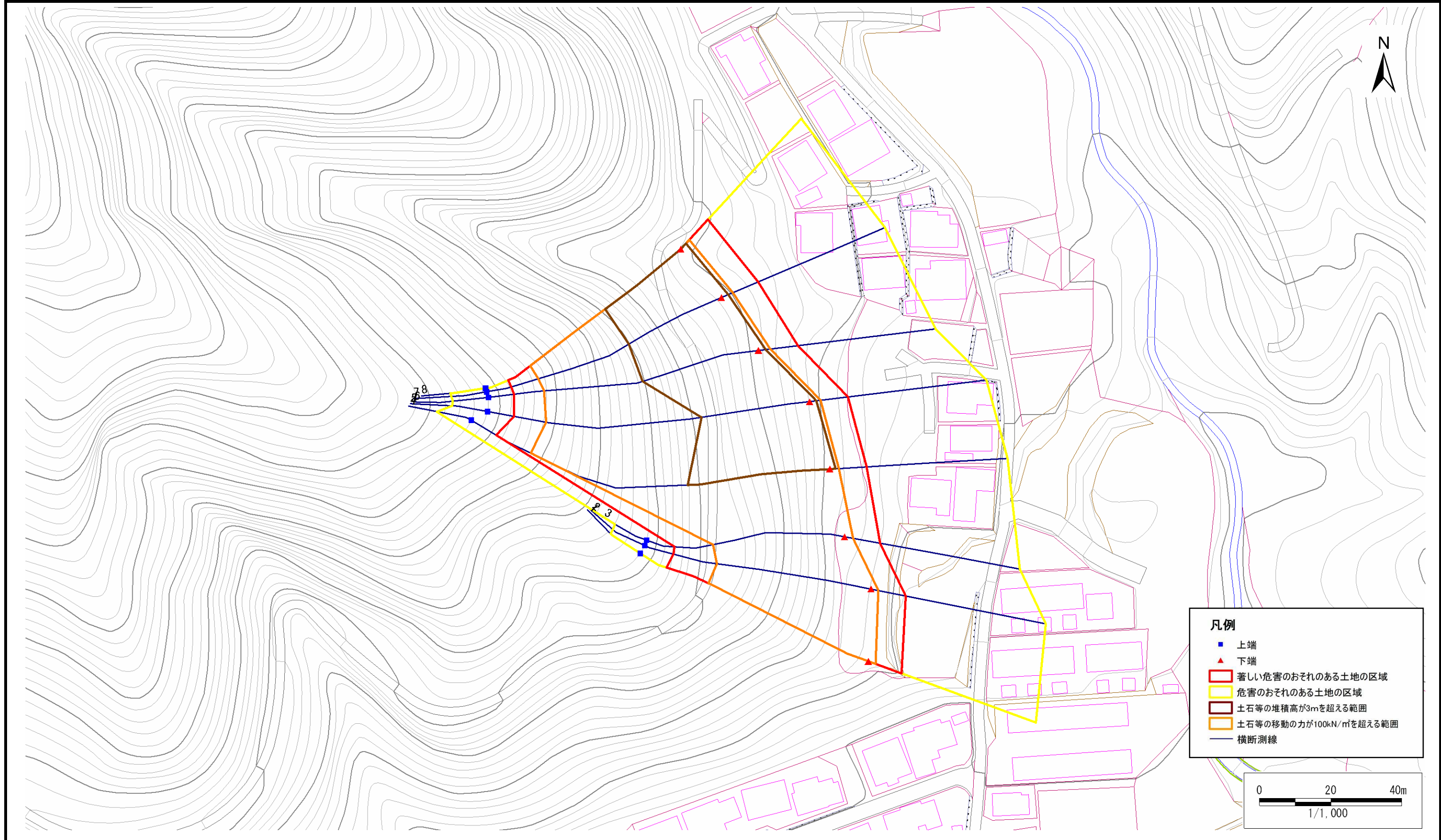
急傾斜地の崩壊区域調査

様式3-1 危害のおそれのある土地、著しい危害のおそれのある土地の設定図

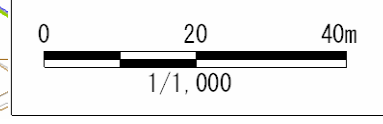
調査年度

平成20年度

急傾斜地の位置	箇所番号	139A1031	箇所名	松倉-1	所在地	釜石市甲子町第10地割
---------	------	----------	-----	------	-----	-------------



- 凡例**
- 上端
 - ▲ 下端
 - 著しい危害のおそれのある土地の区域
 - 危害のおそれのある土地の区域
 - 土石等の堆積高が3mを超える範囲
 - 土石等の移動の力が100kN/m²を超える範囲
 - 横断測線



急傾斜地の崩壊区域調査

様式3-2 建築物に作用すると想定される衝撃に関する事項(1/1)

調査年度	平成20年度
------	--------

急傾斜地の位置		箇所番号			箇所名				所在地							
		139A1031			松倉-1				釜石市甲子町第10地割							
横断 測線 番号	急傾斜地の下端に隣接する土地								急傾斜地内							
	土石等の移動の高さと力の大きさ				土石等の堆積高さとの大きさ				土石等の移動の高さと力の大きさ				土石等の堆積高さとの大きさ			
	区分	高さ (m)	下端からの距離 (m)	力の大きさ (kN/m ²)	区分	下端からの水平 距離(m)	高さ (m)	力の大きさ (kN/m ²)	区分	高さ (m)	上端からの比高 (m)	力の大きさ (kN/m ²)	区分	上端からの比高 (m)	高さ (m)	力の大きさ (kN/m ²)
1	100kN/m ² を超える	1.00	0.00 ~ 2.15	133.30	3mを超える	0.00 ~ 0.63	3.26	17.42	100kN/m ² を超える	1.00	12.37 ~ 41.81	133.30	3mを超える	40.00 ~ 41.81	3.26	17.42
	それ以外	1.00	2.15 ~ 9.93	100.00	それ以外	0.63 ~ 9.93	3.00	16.05	それ以外	1.00	5.00 ~ 12.37	100.00	それ以外	5.00 ~ 40.00	3.00	16.05
2	100kN/m ² を超える	1.00	0.00 ~ 2.10	132.61	3mを超える	- ~ -	-	-	100kN/m ² を超える	1.00	12.37 ~ 38.10	132.61	3mを超える	- ~ -	-	-
	それ以外	1.00	2.10 ~ 9.89	100.00	それ以外	0.00 ~ 9.89	2.81	15.03	それ以外	1.00	5.00 ~ 12.37	100.00	それ以外	5.00 ~ 38.10	2.81	15.03
3	100kN/m ² を超える	1.00	0.00 ~ 2.36	136.84	3mを超える	- ~ -	-	-	100kN/m ² を超える	1.00	11.73 ~ 34.68	136.84	3mを超える	- ~ -	-	-
	それ以外	1.00	2.36 ~ 10.14	100.00	それ以外	0.00 ~ 10.14	2.86	15.32	それ以外	1.00	5.00 ~ 11.73	100.00	それ以外	5.00 ~ 34.68	2.86	15.32
4	100kN/m ² を超える	1.00	0.00 ~ 2.55	140.07	3mを超える	0.00 ~ 1.66	3.66	19.59	100kN/m ² を超える	1.00	11.75 ~ 64.59	140.07	3mを超える	40.00 ~ 64.59	3.66	19.59
	それ以外	1.00	2.55 ~ 10.34	100.00	それ以外	1.66 ~ 10.34	3.00	16.05	それ以外	1.00	5.00 ~ 11.75	100.00	それ以外	5.00 ~ 40.00	3.00	16.05
5	100kN/m ² を超える	1.00	0.00 ~ 3.04	148.45	3mを超える	0.00 ~ 1.86	3.78	20.21	100kN/m ² を超える	1.00	11.05 ~ 60.22	148.45	3mを超える	40.00 ~ 60.22	3.78	20.21
	それ以外	1.00	3.04 ~ 10.83	100.00	それ以外	1.86 ~ 10.83	3.00	16.05	それ以外	1.00	5.00 ~ 11.05	100.00	それ以外	5.00 ~ 40.00	3.00	16.05
6	100kN/m ² を超える	1.00	0.00 ~ 3.27	152.41	3mを超える	0.00 ~ 1.97	3.85	20.59	100kN/m ² を超える	1.00	10.79 ~ 53.32	152.41	3mを超える	30.00 ~ 53.32	3.85	20.59
	それ以外	1.00	3.27 ~ 11.06	100.00	それ以外	1.97 ~ 11.06	3.00	16.05	それ以外	1.00	5.00 ~ 10.79	100.00	それ以外	5.00 ~ 30.00	3.00	16.05
7	100kN/m ² を超える	1.00	0.00 ~ 3.40	154.65	3mを超える	0.00 ~ 2.04	3.89	20.83	100kN/m ² を超える	1.00	10.67 ~ 50.67	154.65	3mを超える	30.00 ~ 50.67	3.89	20.83
	それ以外	1.00	3.40 ~ 11.18	100.00	それ以外	2.04 ~ 11.18	3.00	16.05	それ以外	1.00	5.00 ~ 10.67	100.00	それ以外	5.00 ~ 30.00	3.00	16.05
8	100kN/m ² を超える	1.00	0.00 ~ 3.57	157.73	3mを超える	0.00 ~ 2.14	3.96	21.20	100kN/m ² を超える	1.00	10.57 ~ 50.05	157.73	3mを超える	30.00 ~ 50.05	3.96	21.20
	それ以外	1.00	3.57 ~ 11.36	100.00	それ以外	2.14 ~ 11.36	3.00	16.05	それ以外	1.00	5.00 ~ 10.57	100.00	それ以外	5.00 ~ 30.00	3.00	16.05
	100kN/m ² を超える		~		3mを超える	~			100kN/m ² を超える		~		3mを超える	~		
	それ以外		~		それ以外	~			それ以外		~		それ以外	~		
	100kN/m ² を超える		~		3mを超える	~			100kN/m ² を超える		~		3mを超える	~		
	それ以外		~		それ以外	~			それ以外		~		それ以外	~		
	100kN/m ² を超える		~		3mを超える	~			100kN/m ² を超える		~		3mを超える	~		
	それ以外		~		それ以外	~			それ以外		~		それ以外	~		
	100kN/m ² を超える		~		3mを超える	~			100kN/m ² を超える		~		3mを超える	~		
	それ以外		~		それ以外	~			それ以外		~		それ以外	~		
	100kN/m ² を超える		~		3mを超える	~			100kN/m ² を超える		~		3mを超える	~		
	それ以外		~		それ以外	~			それ以外		~		それ以外	~		