

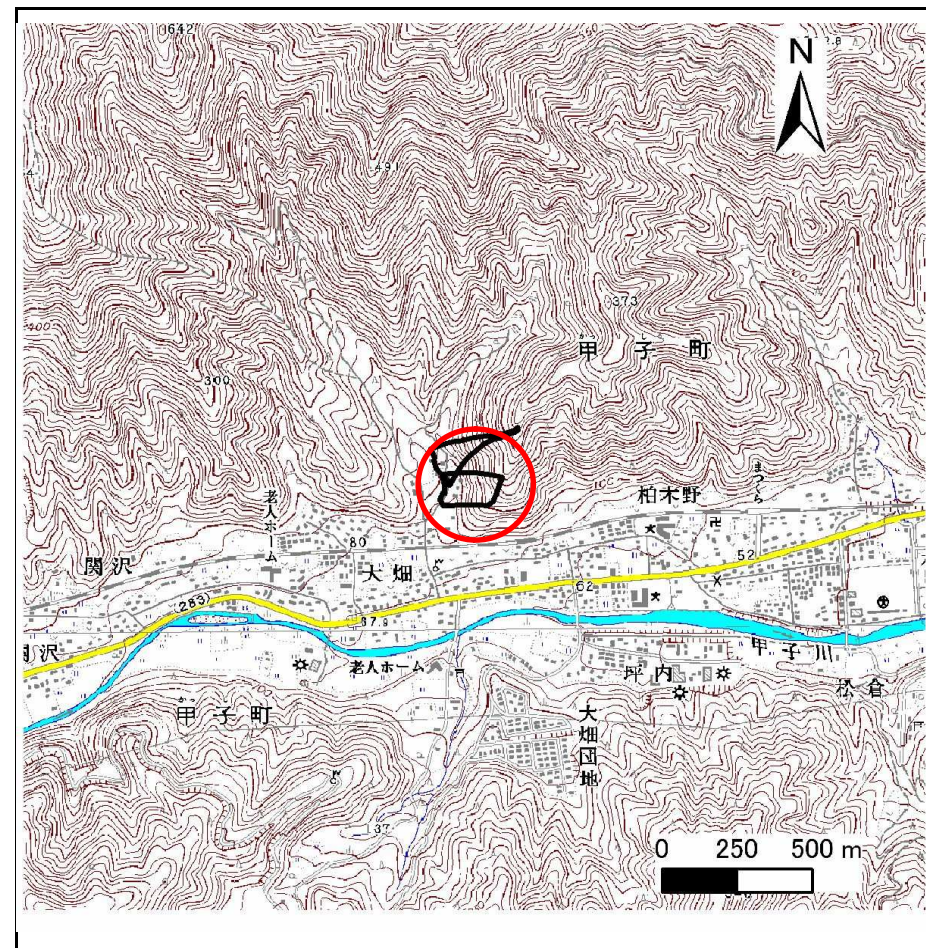
土砂災害防止に関する基礎調査(急傾斜地の崩壊)

表紙 概況、位置図

自然現象の種類	急傾斜地の崩壊
箇所番号	139A1029
箇所名	大畑-3
所在地	釜石市甲子町第8地割
調査機関	釜石地方振興局



位置図(S=1:200,000)



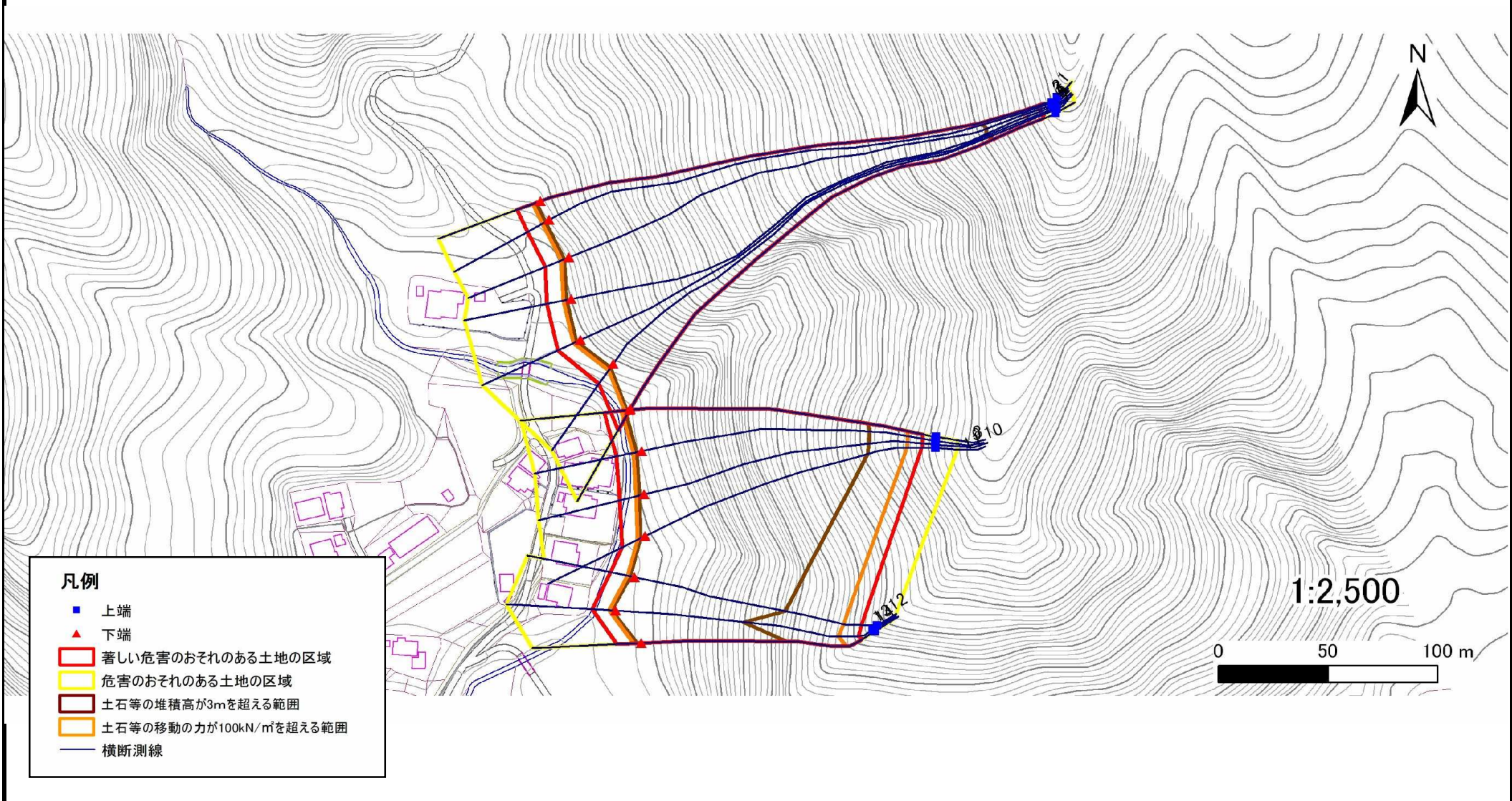
概況図(S=1:25,000)

急傾斜地の崩壊区域調査

様式3-1 危害のおそれのある土地、著しい危害のおそれのある土地の設定図

調査年度 平成20年度

急傾斜地の位置	箇所番号	箇所名	所在地
	139A1029	大畑-3	釜石市甲子町第8地割



- 凡例**
- 上端
 - ▲ 下端
 - 著しい危害のおそれのある土地の区域
 - 危害のおそれのある土地の区域
 - 土石等の堆積高が3mを超える範囲
 - 土石等の移動の力が100kN/m²を超える範囲
 - 横断測線

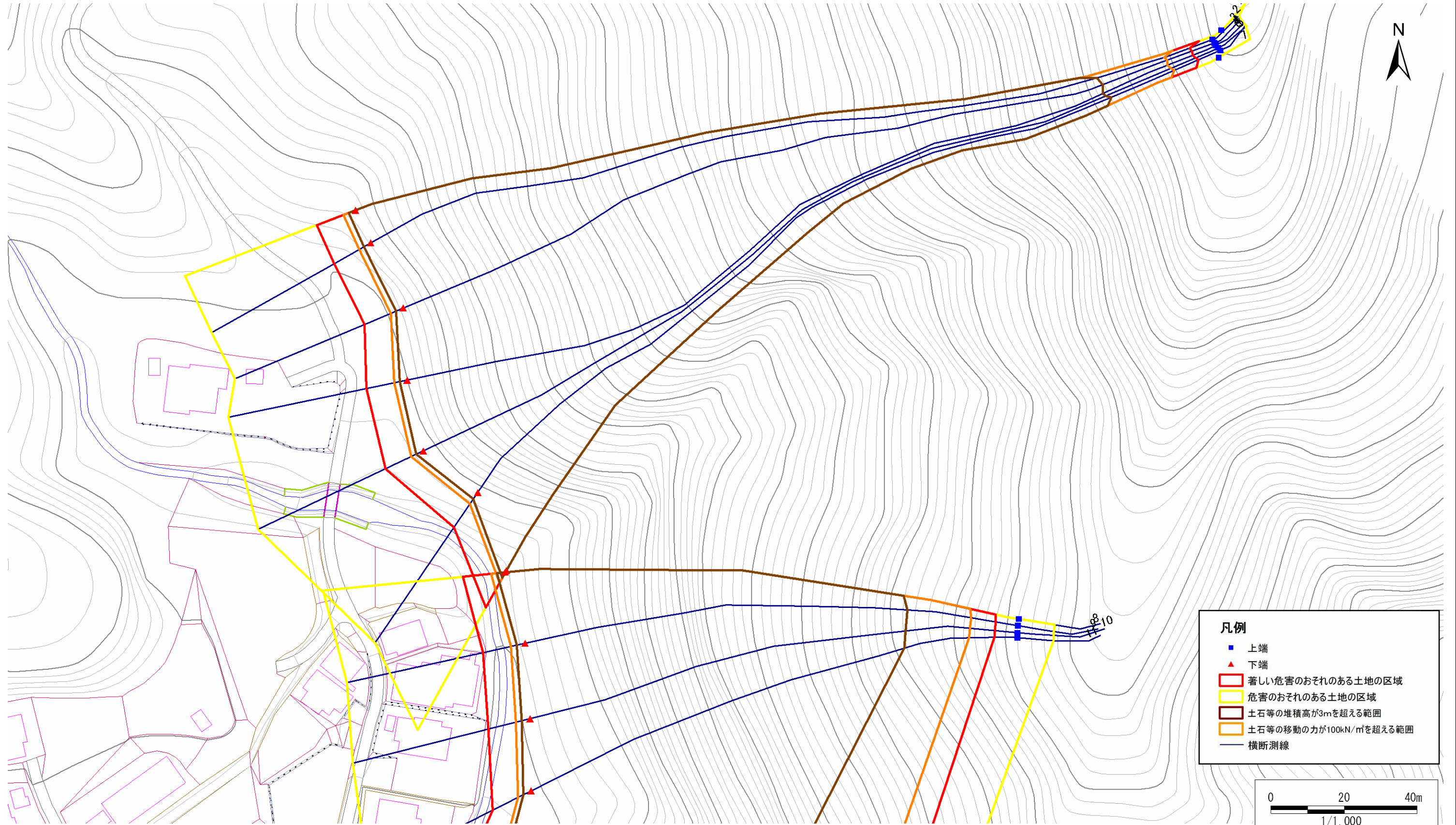
急傾斜地の崩壊区域調査

様式3-1 危害のおそれのある土地、著しい危害のおそれのある土地の設定図(1/2)

調査年度

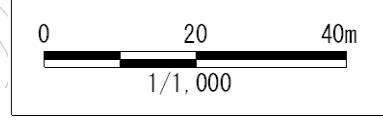
平成20年度

急傾斜地の位置	箇所番号	139A1029	箇所名	大畑-3	所在地	釜石市甲子町第8地割
---------	------	----------	-----	------	-----	------------



凡例

- 上端
- ▲ 下端
- 著しい危害のおそれのある土地の区域
- 危害のおそれのある土地の区域
- 土石等の堆積高が3mを超える範囲
- 土石等の移動の力が100kN/m²を超える範囲
- 横断測線



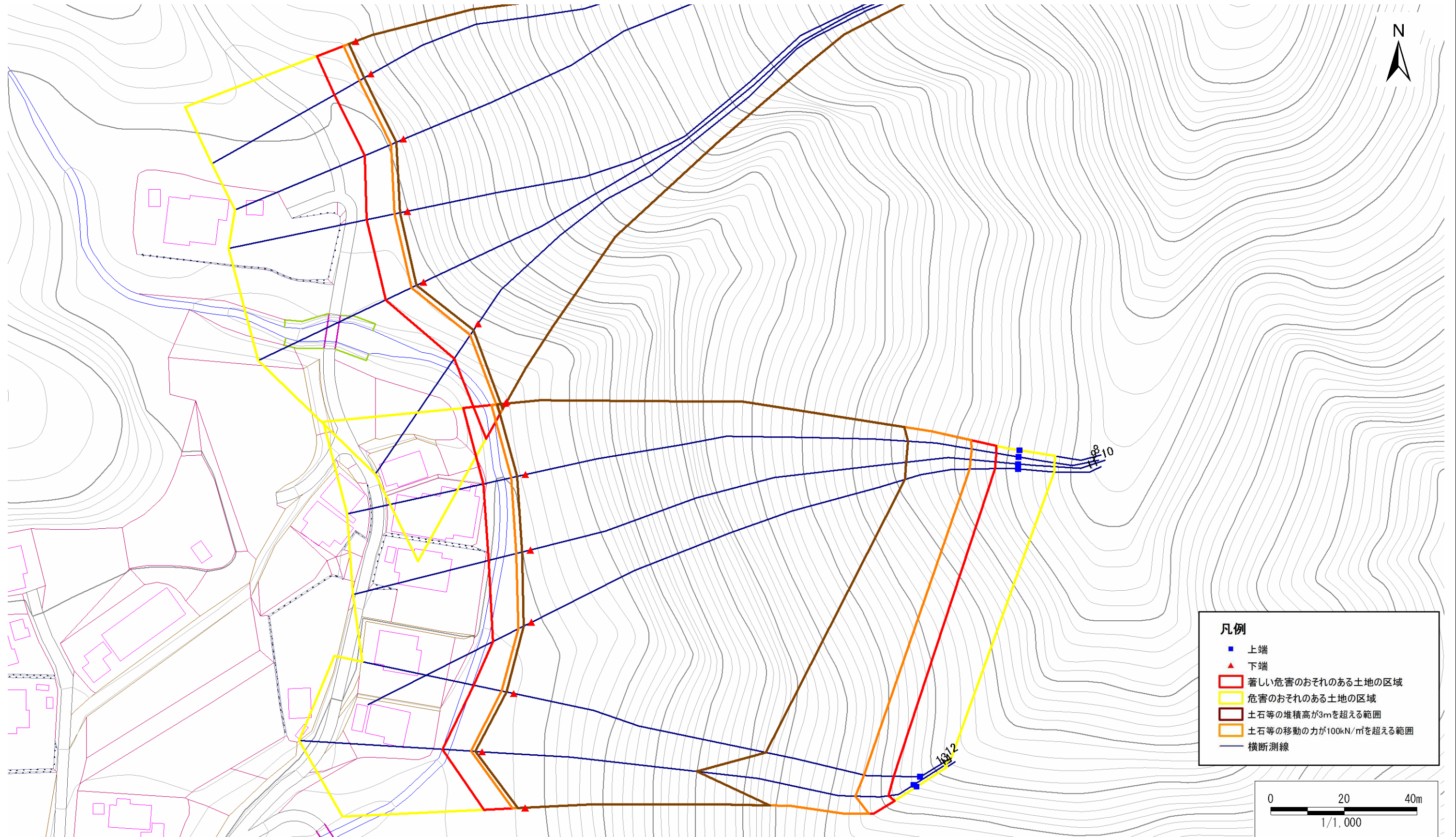
急傾斜地の崩壊区域調書

様式3-1 危害のおそれのある土地、著しい危害のおそれのある土地の設定図(2/2)

調査年度

平成20年度

急傾斜地の位置	箇所番号	139A1029	箇所名	大畑-3	所在地	釜石市甲子町第8地割
---------	------	----------	-----	------	-----	------------



急傾斜地の崩壊区域調書

様式3-2 建築物に作用すると想定される衝撃に関する事項(1/1)

											調査年度	平成20年度				
急傾斜地の位置		箇所番号	139A1029				箇所名	大畑-3				所在地	釜石市甲子町第8地割			
横断 測線 番号	急傾斜地の下端に隣接する土地								急傾斜地内							
	土石等の移動の高さと力の大きさ				土石等の堆積高さと力の大きさ				土石等の移動の高さと力の大きさ				土石等の堆積高さと力の大きさ			
	区分	高さ (m)	下端からの距離 (m)	力の大きさ (kN/m ²)	区分	下端からの水平 距離(m)	高さ (m)	力の大きさ (kN/m ²)	区分	高さ (m)	上端からの比高 (m)	力の大きさ (kN/m ²)	区分	上端からの比高 (m)	高さ (m)	力の大きさ (kN/m ²)
1	100kN/m ² を超える	1.00	0.00 ~ 3.61	158.34	3mを超える	0.00 ~ 2.11	3.94	21.10	100kN/m ² を超える	1.00	10.59 ~ 176.79	158.34	3mを超える	30.00 ~ 176.79	3.94	21.10
	それ以外	1.00	3.61 ~ 11.39	100.00	それ以外	2.11 ~ 11.39	3.00	16.05	それ以外	1.00	5.00 ~ 10.59	100.00	それ以外	5.00 ~ 30.00	3.00	16.05
2	100kN/m ² を超える	1.00	0.00 ~ 3.73	160.48	3mを超える	0.00 ~ 2.18	3.99	21.36	100kN/m ² を超える	1.00	10.54 ~ 178.75	160.48	3mを超える	25.00 ~ 178.75	3.99	21.36
	それ以外	1.00	3.73 ~ 11.51	100.00	それ以外	2.18 ~ 11.51	3.00	16.05	それ以外	1.00	5.00 ~ 10.54	100.00	それ以外	5.00 ~ 25.00	3.00	16.05
3	100kN/m ² を超える	1.00	0.00 ~ 3.81	161.91	3mを超える	0.00 ~ 2.23	4.03	21.55	100kN/m ² を超える	1.00	10.53 ~ 180.13	161.91	3mを超える	25.00 ~ 180.13	4.03	21.55
	それ以外	1.00	3.81 ~ 11.59	100.00	それ以外	2.23 ~ 11.59	3.00	16.05	それ以外	1.00	5.00 ~ 10.53	100.00	それ以外	5.00 ~ 25.00	3.00	16.05
4	100kN/m ² を超える	1.00	0.00 ~ 3.70	160.01	3mを超える	0.00 ~ 2.16	3.98	21.30	100kN/m ² を超える	1.00	10.55 ~ 181.00	160.01	3mを超える	25.00 ~ 181.00	3.98	21.30
	それ以外	1.00	3.70 ~ 11.49	100.00	それ以外	2.16 ~ 11.49	3.00	16.05	それ以外	1.00	5.00 ~ 10.55	100.00	それ以外	5.00 ~ 25.00	3.00	16.05
5	100kN/m ² を超える	1.00	0.00 ~ 3.72	160.30	3mを超える	0.00 ~ 2.17	3.99	21.33	100kN/m ² を超える	1.00	10.55 ~ 184.16	160.30	3mを超える	25.00 ~ 184.16	3.99	21.33
	それ以外	1.00	3.72 ~ 11.50	100.00	それ以外	2.17 ~ 11.50	3.00	16.05	それ以外	1.00	5.00 ~ 10.55	100.00	それ以外	5.00 ~ 25.00	3.00	16.05
6	100kN/m ² を超える	1.00	0.00 ~ 3.82	162.22	3mを超える	0.00 ~ 2.24	4.04	21.60	100kN/m ² を超える	1.00	10.53 ~ 185.71	162.22	3mを超える	25.00 ~ 185.71	4.04	21.60
	それ以外	1.00	3.82 ~ 11.61	100.00	それ以外	2.24 ~ 11.61	3.00	16.05	それ以外	1.00	5.00 ~ 10.53	100.00	それ以外	5.00 ~ 25.00	3.00	16.05
7	100kN/m ² を超える	1.00	0.00 ~ 3.74	160.80	3mを超える	0.00 ~ 2.19	4.00	21.40	100kN/m ² を超える	1.00	10.54 ~ 187.19	160.80	3mを超える	25.00 ~ 187.19	4.00	21.40
	それ以外	1.00	3.74 ~ 11.53	100.00	それ以外	2.19 ~ 11.53	3.00	16.05	それ以外	1.00	5.00 ~ 10.54	100.00	それ以外	5.00 ~ 25.00	3.00	16.05
8	100kN/m ² を超える	1.00	0.00 ~ 3.86	162.93	3mを超える	0.00 ~ 2.27	4.06	21.71	100kN/m ² を超える	1.00	10.53 ~ 110.31	162.93	3mを超える	25.00 ~ 110.31	4.06	21.71
	それ以外	1.00	3.86 ~ 11.65	100.00	それ以外	2.27 ~ 11.65	3.00	16.05	それ以外	1.00	5.00 ~ 10.53	100.00	それ以外	5.00 ~ 25.00	3.00	16.05
9	100kN/m ² を超える	1.00	0.00 ~ 4.00	165.40	3mを超える	0.00 ~ 2.38	4.14	22.17	100kN/m ² を超える	1.00	10.59 ~ 111.33	165.40	3mを超える	25.00 ~ 111.33	4.14	22.17
	それ以外	1.00	4.00 ~ 11.78	100.00	それ以外	2.38 ~ 11.78	3.00	16.05	それ以外	1.00	5.00 ~ 10.59	100.00	それ以外	5.00 ~ 25.00	3.00	16.05
10	100kN/m ² を超える	1.00	0.00 ~ 3.98	165.05	3mを超える	0.00 ~ 2.36	4.13	22.09	100kN/m ² を超える	1.00	10.57 ~ 110.93	165.05	3mを超える	25.00 ~ 110.93	4.13	22.09
	それ以外	1.00	3.98 ~ 11.76	100.00	それ以外	2.36 ~ 11.76	3.00	16.05	それ以外	1.00	5.00 ~ 10.57	100.00	それ以外	5.00 ~ 25.00	3.00	16.05
11	100kN/m ² を超える	1.00	0.00 ~ 3.94	164.30	3mを超える	0.00 ~ 2.32	4.10	21.94	100kN/m ² を超える	1.00	10.55 ~ 112.53	164.30	3mを超える	25.00 ~ 112.53	4.10	21.94
	それ以外	1.00	3.94 ~ 11.72	100.00	それ以外	2.32 ~ 11.72	3.00	16.05	それ以外	1.00	5.00 ~ 10.55	100.00	それ以外	5.00 ~ 25.00	3.00	16.05
12	100kN/m ² を超える	1.00	0.00 ~ 3.41	154.84	3mを超える	0.00 ~ 2.01	3.88	20.74	100kN/m ² を超える	1.00	10.71 ~ 79.57	154.84	3mを超える	30.00 ~ 79.57	3.88	20.74
	それ以外	1.00	3.41 ~ 11.19	100.00	それ以外	2.01 ~ 11.19	3.00	16.05	それ以外	1.00	5.00 ~ 10.71	100.00	それ以外	5.00 ~ 30.00	3.00	16.05
13	100kN/m ² を超える	1.00	0.00 ~ 3.07	148.98	3mを超える	0.00 ~ 1.86	3.78	20.23	100kN/m ² を超える	1.00	11.03 ~ 78.91	148.98	3mを超える	40.00 ~ 78.91	3.78	20.23
	それ以外	1.00	3.07 ~ 10.86	100.00	それ以外	1.86 ~ 10.86	3.00	16.05	それ以外	1.00	5.00 ~ 11.03	100.00	それ以外	5.00 ~ 40.00	3.00	16.05
14	100kN/m ² を超える	1.00	0.00 ~ 3.47	155.85	3mを超える	0.00 ~ 2.04	3.89	20.84	100kN/m ² を超える	1.00	10.67 ~ 77.32	155.85	3mを超える	30.00 ~ 77.32	3.89	20.84
	それ以外	1.00	3.47 ~ 11.25	100.00	それ以外	2.04 ~ 11.25	3.00	16.05	それ以外	1.00	5.00 ~ 10.67	100.00	それ以外	5.00 ~ 30.00	3.00	16.05
	100kN/m ² を超える		~		3mを超える	~			100kN/m ² を超える		~		3mを超える	~		
	それ以外		~		それ以外	~			それ以外		~		それ以外	~		