

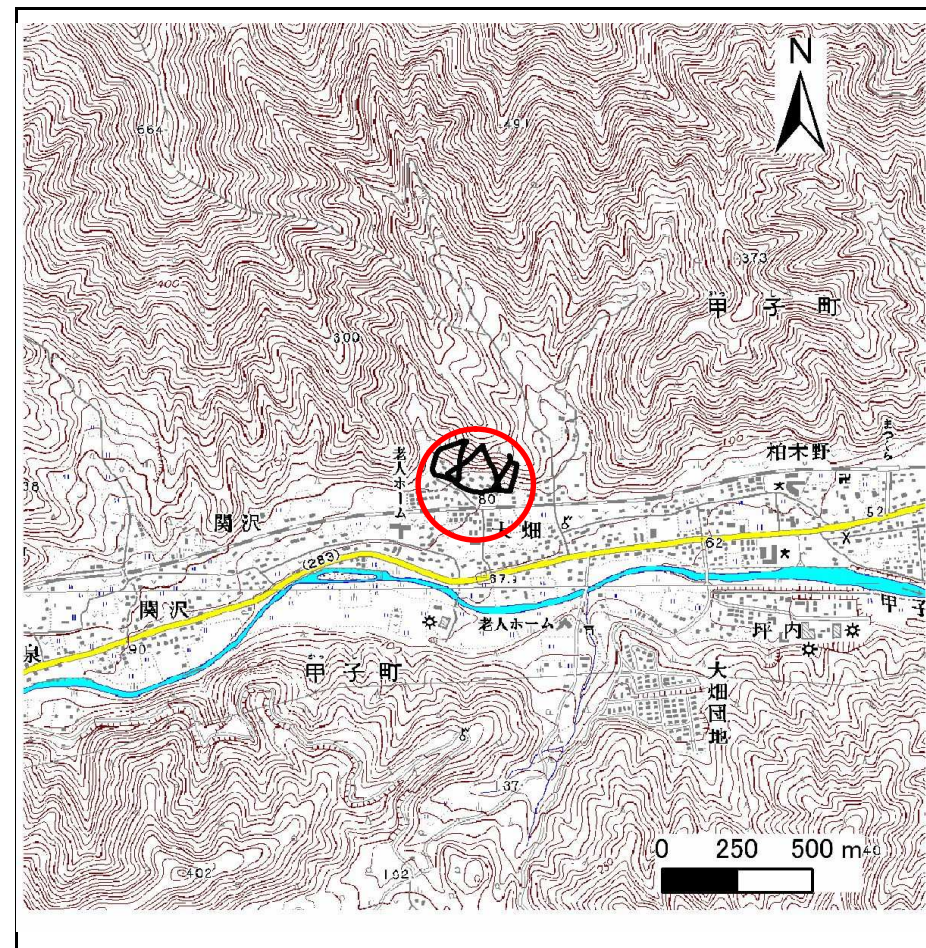
# 土砂災害防止に関する基礎調査(急傾斜地の崩壊)

表紙 概況、位置図

自然現象の種類	急傾斜地の崩壊
箇所番号	139A1027
箇所名	大畑-1
所在地	釜石市甲子町第8地割
調査機関	釜石地方振興局



位置図(S=1:200,000)



概況図(S=1:25,000)

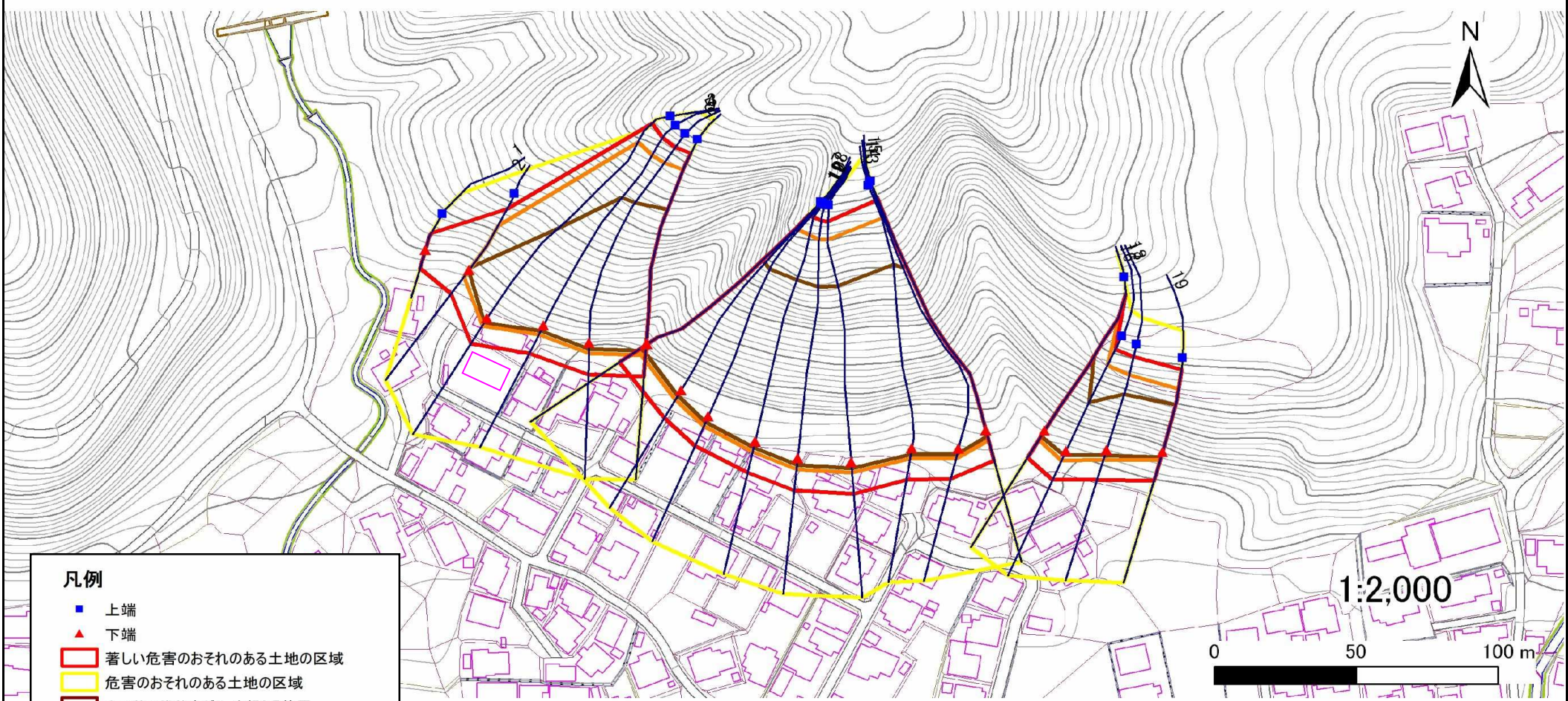
# 急傾斜地の崩壊区域調査

様式3-1 危害のおそれのある土地、著しい危害のおそれのある土地の設定図

調査年度

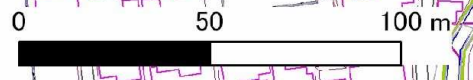
平成20年度

急傾斜地の位置	箇所番号	箇所名	所在地
	139A1027	大畑-1	釜石市甲子町第8地割



- 凡例**
- 上端
  - ▲ 下端
  - 著しい危害のおそれのある土地の区域
  - 危害のおそれのある土地の区域
  - 土石等の堆積高が3mを超える範囲
  - 土石等の移動の力が100kN/m<sup>2</sup>を超える範囲
  - 横断測線

1:2,000



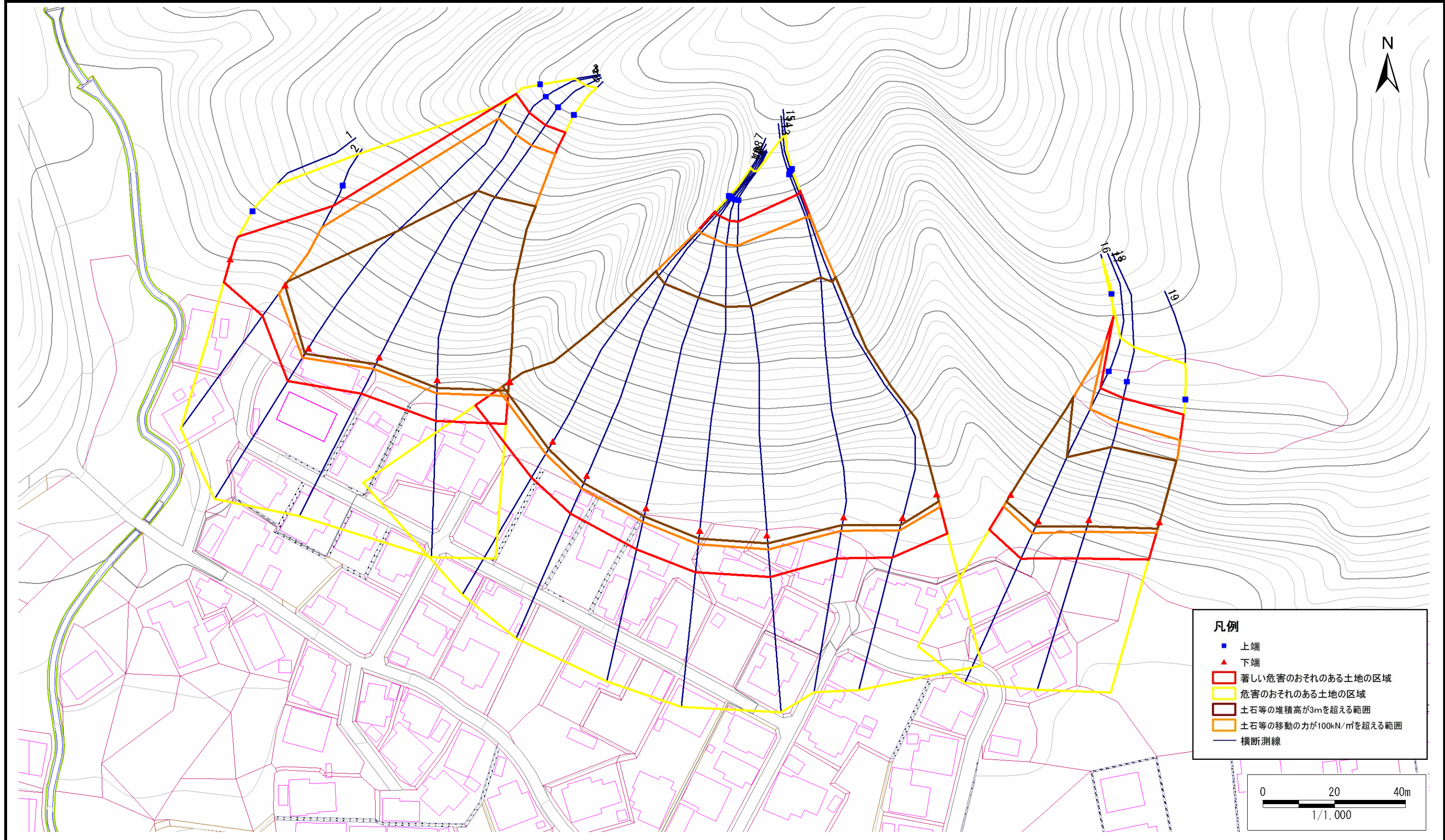
# 急傾斜地の崩壊区域調書

様式3-1 危害のおそれのある土地、著しい危害のおそれのある土地の設定図

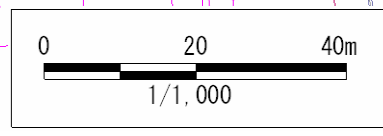
調査年度

平成20年度

急傾斜地の位置 箇所番号 139A1027 箇所名 大畑-1 所在地 釜石市甲子町第8地割



- 凡例**
- 上端
  - ▲ 下端
  - 著しい危害のおそれのある土地の区域
  - 危害のおそれのある土地の区域
  - 土石等の堆積高が3mを超える範囲
  - 土石等の移動の力が100kN/m<sup>2</sup>を超える範囲
  - 横断測線



## 急傾斜地の崩壊区域調査

様式3-2 建築物に作用すると想定される衝撃に関する事項(1/2)

調査年度	平成20年度
------	--------

急傾斜地の位置		箇所番号			箇所名				所在地							
		139A1027			大畑-1				釜石市甲子町第8地割							
横断 測線 番号	急傾斜地の下端に隣接する土地								急傾斜地内							
	土石等の移動の高さと力の大きさ				土石等の堆積高さとの大きさ				土石等の移動の高さと力の大きさ				土石等の堆積高さとの大きさ			
	区分	高さ (m)	下端からの距離 (m)	力の大きさ (kN/m <sup>2</sup> )	区分	下端からの水平 距離(m)	高さ (m)	力の大きさ (kN/m <sup>2</sup> )	区分	高さ (m)	上端からの比高 (m)	力の大きさ (kN/m <sup>2</sup> )	区分	上端からの比高 (m)	高さ (m)	力の大きさ (kN/m <sup>2</sup> )
1	100kN/m <sup>2</sup> を超える	-	- ~ -	-	3mを超える	- ~ -	-	-	100kN/m <sup>2</sup> を超える	-	- ~ -	-	3mを超える	- ~ -	-	-
	それ以外	1.00	0.00 ~ 6.88	87.06	それ以外	0.00 ~ 0.00	1.61	8.60	それ以外	1.00	5.00 ~ 9.10	87.06	それ以外	5.00 ~ 9.10	1.61	8.60
2	100kN/m <sup>2</sup> を超える	1.00	0.00 ~ 3.02	148.02	3mを超える	0.00 ~ 0.18	3.10	16.57	100kN/m <sup>2</sup> を超える	1.00	10.55 ~ 25.96	148.02	3mを超える	25.00 ~ 25.96	3.10	16.57
	それ以外	1.00	3.02 ~ 10.80	100.00	それ以外	0.18 ~ 10.80	3.00	16.05	それ以外	1.00	5.00 ~ 10.55	100.00	それ以外	5.00 ~ 25.00	3.00	16.05
3	100kN/m <sup>2</sup> を超える	1.00	0.00 ~ 3.22	151.57	3mを超える	0.00 ~ 1.93	3.82	20.45	100kN/m <sup>2</sup> を超える	1.00	10.87 ~ 68.00	151.57	3mを超える	40.00 ~ 68.00	3.82	20.45
	それ以外	1.00	3.22 ~ 11.01	100.00	それ以外	1.93 ~ 11.01	3.00	16.05	それ以外	1.00	5.00 ~ 10.87	100.00	それ以外	5.00 ~ 40.00	3.00	16.05
4	100kN/m <sup>2</sup> を超える	1.00	0.00 ~ 3.76	161.03	3mを超える	0.00 ~ 2.21	4.01	21.48	100kN/m <sup>2</sup> を超える	1.00	10.53 ~ 66.48	161.03	3mを超える	25.00 ~ 66.48	4.01	21.48
	それ以外	1.00	3.76 ~ 11.54	100.00	それ以外	2.21 ~ 11.54	3.00	16.05	それ以外	1.00	5.00 ~ 10.53	100.00	それ以外	5.00 ~ 25.00	3.00	16.05
5	100kN/m <sup>2</sup> を超える	1.00	0.00 ~ 3.95	164.55	3mを超える	0.00 ~ 2.35	4.12	22.06	100kN/m <sup>2</sup> を超える	1.00	10.57 ~ 69.25	164.55	3mを超える	25.00 ~ 69.25	4.12	22.06
	それ以外	1.00	3.95 ~ 11.74	100.00	それ以外	2.35 ~ 11.74	3.00	16.05	それ以外	1.00	5.00 ~ 10.57	100.00	それ以外	5.00 ~ 25.00	3.00	16.05
6	100kN/m <sup>2</sup> を超える	1.00	0.00 ~ 4.10	167.25	3mを超える	0.00 ~ 2.56	4.30	23.01	100kN/m <sup>2</sup> を超える	1.00	10.89 ~ 70.00	167.25	3mを超える	25.00 ~ 70.00	4.30	23.01
	それ以外	1.00	4.10 ~ 11.88	100.00	それ以外	2.56 ~ 11.88	3.00	16.05	それ以外	1.00	5.00 ~ 10.89	100.00	それ以外	5.00 ~ 25.00	3.00	16.05
7	100kN/m <sup>2</sup> を超える	1.00	0.00 ~ 4.05	166.32	3mを超える	0.00 ~ 2.46	4.21	22.54	100kN/m <sup>2</sup> を超える	1.00	10.69 ~ 69.29	166.32	3mを超える	25.00 ~ 69.29	4.21	22.54
	それ以外	1.00	4.05 ~ 11.83	100.00	それ以外	2.46 ~ 11.83	3.00	16.05	それ以外	1.00	5.00 ~ 10.69	100.00	それ以外	5.00 ~ 25.00	3.00	16.05
8	100kN/m <sup>2</sup> を超える	1.00	0.00 ~ 4.02	165.82	3mを超える	0.00 ~ 2.42	4.18	22.36	100kN/m <sup>2</sup> を超える	1.00	10.63 ~ 71.34	165.82	3mを超える	25.00 ~ 71.34	4.18	22.36
	それ以外	1.00	4.02 ~ 11.81	100.00	それ以外	2.42 ~ 11.81	3.00	16.05	それ以外	1.00	5.00 ~ 10.63	100.00	それ以外	5.00 ~ 25.00	3.00	16.05
9	100kN/m <sup>2</sup> を超える	1.00	0.00 ~ 3.98	165.07	3mを超える	0.00 ~ 2.37	4.14	22.16	100kN/m <sup>2</sup> を超える	1.00	10.58 ~ 72.65	165.07	3mを超える	25.00 ~ 72.65	4.14	22.16
	それ以外	1.00	3.98 ~ 11.76	100.00	それ以外	2.37 ~ 11.76	3.00	16.05	それ以外	1.00	5.00 ~ 10.58	100.00	それ以外	5.00 ~ 25.00	3.00	16.05
10	100kN/m <sup>2</sup> を超える	1.00	0.00 ~ 4.04	166.14	3mを超える	0.00 ~ 2.43	4.19	22.41	100kN/m <sup>2</sup> を超える	1.00	10.65 ~ 76.46	166.14	3mを超える	25.00 ~ 76.46	4.19	22.41
	それ以外	1.00	4.04 ~ 11.82	100.00	それ以外	2.43 ~ 11.82	3.00	16.05	それ以外	1.00	5.00 ~ 10.65	100.00	それ以外	5.00 ~ 25.00	3.00	16.05
11	100kN/m <sup>2</sup> を超える	1.00	0.00 ~ 4.00	165.40	3mを超える	0.00 ~ 2.39	4.15	22.21	100kN/m <sup>2</sup> を超える	1.00	10.60 ~ 77.21	165.40	3mを超える	25.00 ~ 77.21	4.15	22.21
	それ以外	1.00	4.00 ~ 11.78	100.00	それ以外	2.39 ~ 11.78	3.00	16.05	それ以外	1.00	5.00 ~ 10.60	100.00	それ以外	5.00 ~ 25.00	3.00	16.05
12	100kN/m <sup>2</sup> を超える	1.00	0.00 ~ 4.01	165.59	3mを超える	0.00 ~ 2.39	4.16	22.25	100kN/m <sup>2</sup> を超える	1.00	10.60 ~ 78.55	165.59	3mを超える	25.00 ~ 78.55	4.16	22.25
	それ以外	1.00	4.01 ~ 11.79	100.00	それ以外	2.39 ~ 11.79	3.00	16.05	それ以外	1.00	5.00 ~ 10.60	100.00	それ以外	5.00 ~ 25.00	3.00	16.05
13	100kN/m <sup>2</sup> を超える	1.00	0.00 ~ 4.00	165.37	3mを超える	0.00 ~ 2.38	4.15	22.19	100kN/m <sup>2</sup> を超える	1.00	10.59 ~ 80.82	165.37	3mを超える	25.00 ~ 80.82	4.15	22.19
	それ以外	1.00	4.00 ~ 11.78	100.00	それ以外	2.38 ~ 11.78	3.00	16.05	それ以外	1.00	5.00 ~ 10.59	100.00	それ以外	5.00 ~ 25.00	3.00	16.05
14	100kN/m <sup>2</sup> を超える	1.00	0.00 ~ 3.71	160.22	3mを超える	0.00 ~ 2.17	3.99	21.34	100kN/m <sup>2</sup> を超える	1.00	10.55 ~ 79.54	160.22	3mを超える	25.00 ~ 79.54	3.99	21.34
	それ以外	1.00	3.71 ~ 11.50	100.00	それ以外	2.17 ~ 11.50	3.00	16.05	それ以外	1.00	5.00 ~ 10.55	100.00	それ以外	5.00 ~ 25.00	3.00	16.05
15	100kN/m <sup>2</sup> を超える	1.00	0.00 ~ 3.78	161.37	3mを超える	0.00 ~ 2.22	4.02	21.50	100kN/m <sup>2</sup> を超える	1.00	10.53 ~ 76.82	161.37	3mを超える	25.00 ~ 76.82	4.02	21.50
	それ以外	1.00	3.78 ~ 11.56	100.00	それ以外	2.22 ~ 11.56	3.00	16.05	それ以外	1.00	5.00 ~ 10.53	100.00	それ以外	5.00 ~ 25.00	3.00	16.05

## 急傾斜地の崩壊区域調査

様式3-2 建築物に作用すると想定される衝撃に関する事項(2/2)

調査年度	平成20年度
------	--------

急傾斜地の位置		箇所番号			箇所名				所在地							
		139A1027			大畑-1				釜石市甲子町第8地割							
横断 測線 番号	急傾斜地の下端に隣接する土地								急傾斜地内							
	土石等の移動の高さと力の大きさ				土石等の堆積高さとの大きさ				土石等の移動の高さと力の大きさ				土石等の堆積高さとの大きさ			
	区分	高さ (m)	下端からの距離 (m)	力の大きさ (kN/m <sup>2</sup> )	区分	下端からの水平 距離(m)	高さ (m)	力の大きさ (kN/m <sup>2</sup> )	区分	高さ (m)	上端からの比高 (m)	力の大きさ (kN/m <sup>2</sup> )	区分	上端からの比高 (m)	高さ (m)	力の大きさ (kN/m <sup>2</sup> )
16	100kN/m <sup>2</sup> を超える	1.00	0.00 ~ 3.79	161.67	3mを超える	0.00 ~ 2.28	4.07	21.78	100kN/m <sup>2</sup> を超える	1.00	10.53 ~ 50.66	161.67	3mを超える	25.00 ~ 50.66	4.07	21.78
	それ以外	1.00	3.79 ~ 11.58	100.00	それ以外	2.28 ~ 11.58	3.00	16.05	それ以外	1.00	5.00 ~ 10.53	100.00	それ以外	5.00 ~ 25.00	3.00	16.05
17	100kN/m <sup>2</sup> を超える	1.00	0.00 ~ 3.87	163.00	3mを超える	0.00 ~ 1.74	3.96	21.17	100kN/m <sup>2</sup> を超える	1.00	11.10 ~ 43.29	163.00	3mを超える	25.00 ~ 43.29	3.96	21.17
	それ以外	1.00	3.87 ~ 11.65	100.00	それ以外	1.74 ~ 11.65	3.00	16.05	それ以外	1.00	5.00 ~ 11.10	100.00	それ以外	5.00 ~ 25.00	3.00	16.05
18	100kN/m <sup>2</sup> を超える	1.00	0.00 ~ 3.62	158.56	3mを超える	0.00 ~ 1.97	4.18	22.35	100kN/m <sup>2</sup> を超える	1.00	12.20 ~ 42.60	158.56	3mを超える	20.00 ~ 42.60	4.18	22.35
	それ以外	1.00	3.62 ~ 11.40	100.00	それ以外	1.97 ~ 11.40	3.00	16.05	それ以外	1.00	5.00 ~ 12.20	100.00	それ以外	5.00 ~ 20.00	3.00	16.05
19	100kN/m <sup>2</sup> を超える	1.00	0.00 ~ 3.27	152.43	3mを超える	0.00 ~ 2.09	4.31	23.09	100kN/m <sup>2</sup> を超える	1.00	13.21 ~ 40.37	152.43	3mを超える	20.00 ~ 40.37	4.31	23.09
	それ以外	1.00	3.27 ~ 11.06	100.00	それ以外	2.09 ~ 11.06	3.00	16.05	それ以外	1.00	5.00 ~ 13.21	100.00	それ以外	5.00 ~ 20.00	3.00	16.05
	100kN/m <sup>2</sup> を超える		~		3mを超える	~			100kN/m <sup>2</sup> を超える		~		3mを超える	~		
	それ以外		~		それ以外	~			それ以外		~		それ以外	~		
	100kN/m <sup>2</sup> を超える		~		3mを超える	~			100kN/m <sup>2</sup> を超える		~		3mを超える	~		
	それ以外		~		それ以外	~			それ以外		~		それ以外	~		
	100kN/m <sup>2</sup> を超える		~		3mを超える	~			100kN/m <sup>2</sup> を超える		~		3mを超える	~		
	それ以外		~		それ以外	~			それ以外		~		それ以外	~		
	100kN/m <sup>2</sup> を超える		~		3mを超える	~			100kN/m <sup>2</sup> を超える		~		3mを超える	~		
	それ以外		~		それ以外	~			それ以外		~		それ以外	~		
	100kN/m <sup>2</sup> を超える		~		3mを超える	~			100kN/m <sup>2</sup> を超える		~		3mを超える	~		
	それ以外		~		それ以外	~			それ以外		~		それ以外	~		
	100kN/m <sup>2</sup> を超える		~		3mを超える	~			100kN/m <sup>2</sup> を超える		~		3mを超える	~		
	それ以外		~		それ以外	~			それ以外		~		それ以外	~		
	100kN/m <sup>2</sup> を超える		~		3mを超える	~			100kN/m <sup>2</sup> を超える		~		3mを超える	~		
	それ以外		~		それ以外	~			それ以外		~		それ以外	~		