

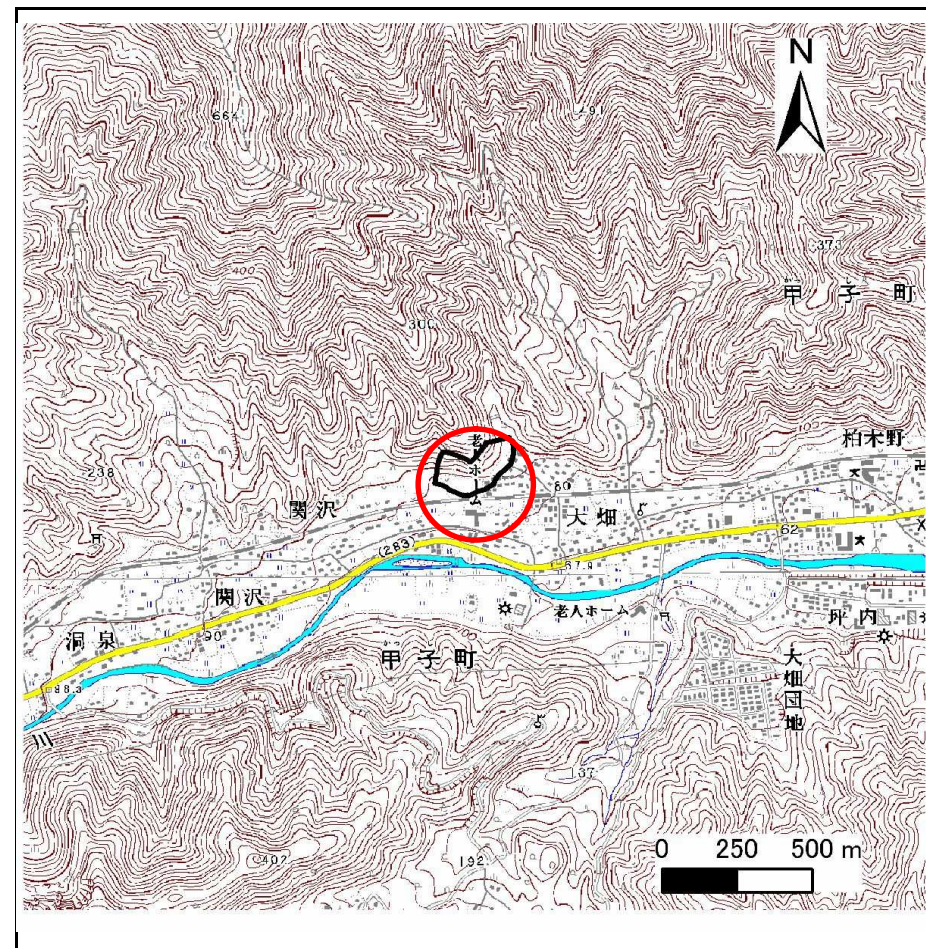
土砂災害防止に関する基礎調査(急傾斜地の崩壊)

表紙 概況、位置図

自然現象の種類	急傾斜地の崩壊
箇所番号	139A1026
箇所名	大畑
所在地	釜石市甲子町第8地割
調査機関	釜石地方振興局



位置図(S=1:200,000)



概況図(S=1:25,000)

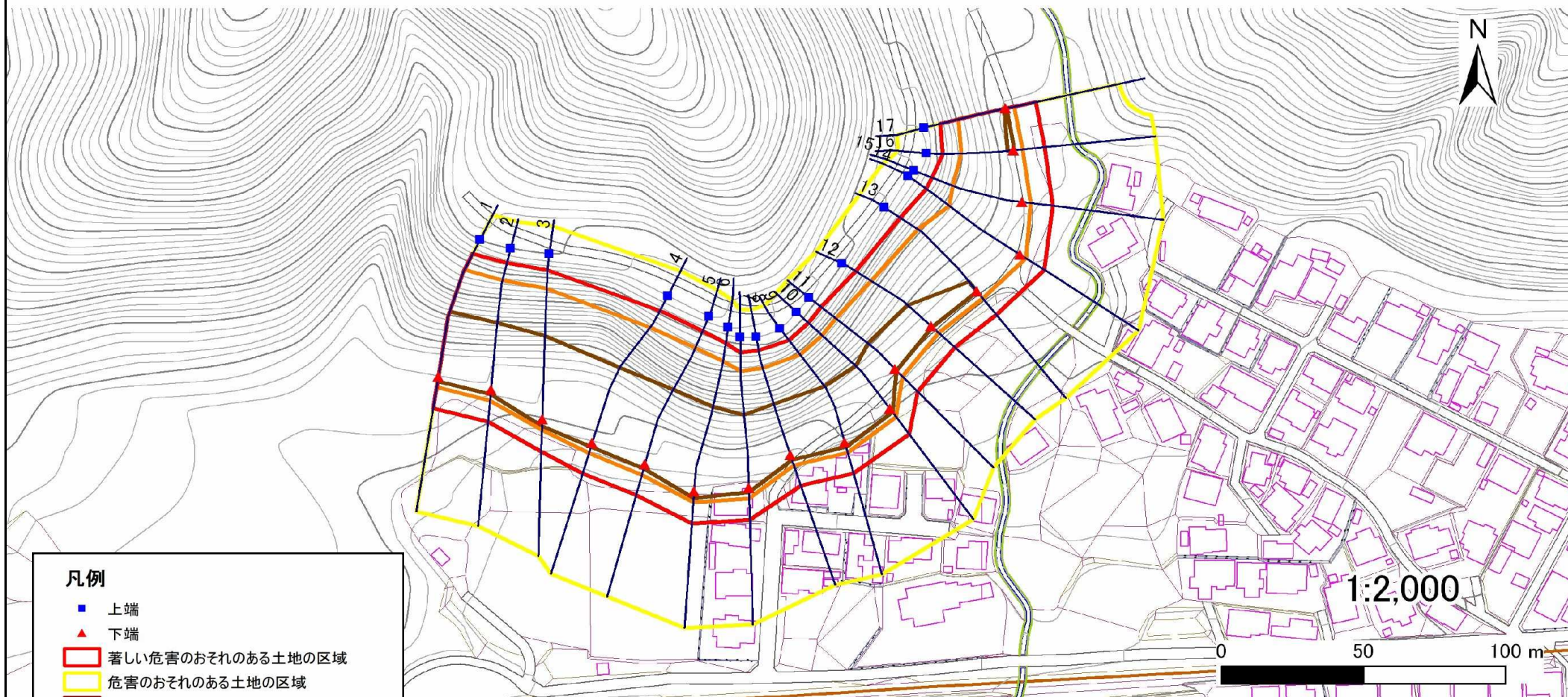
急傾斜地の崩壊区域調査

様式3-1 危害のおそれのある土地、著しい危害のおそれのある土地の設定図

調査年度

平成20年度

急傾斜地の位置 箇所番号 139A1026 箇所名 大畑 所在地 釜石市甲子町第8地割



1:2,000



- 凡例**
- 上端
 - ▲ 下端
 - 著しい危害のおそれのある土地の区域
 - 危害のおそれのある土地の区域
 - 土石等の堆積高が3mを超える範囲
 - 土石等の移動の力が100kN/m²を超える範囲
 - 横断測線

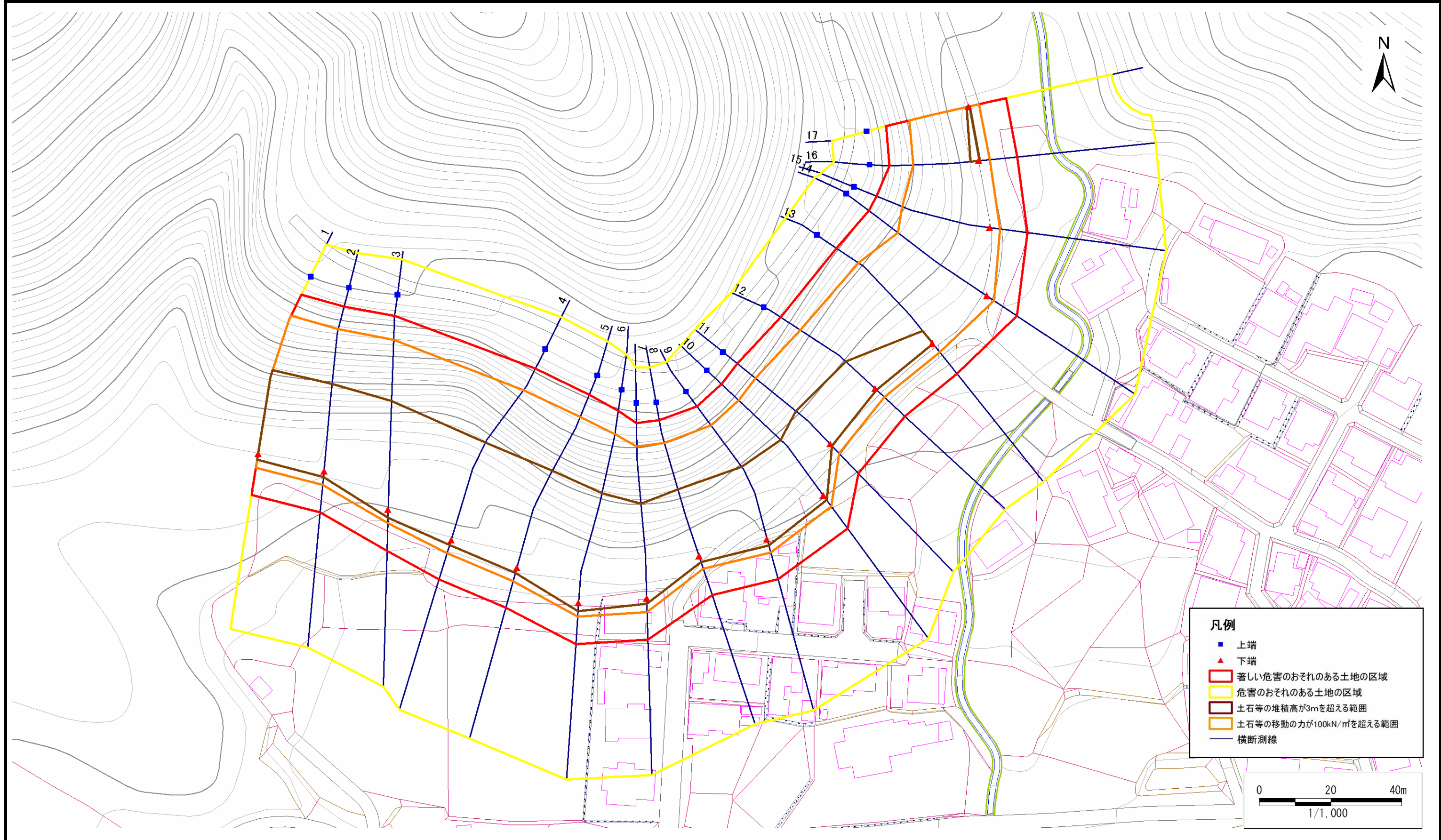
急傾斜地の崩壊区域調書

様式3-1 危害のおそれのある土地、著しい危害のおそれのある土地の設定図

調査年度

平成20年度

急傾斜地の位置 箇所番号 139A1026 箇所名 大畑 所在地 釜石市甲子町第8地割



急傾斜地の崩壊区域調査

様式3-2 建築物に作用すると想定される衝撃に関する事項(1/2)

													調査年度	平成20年度		
急傾斜地の位置		箇所番号			箇所名		大畑		所在地		釜石市甲子町第8地割					
横断 測線 番号	急傾斜地の下端に隣接する土地								急傾斜地内							
	土石等の移動の高さと力の大きさ				土石等の堆積高さとの大きさ				土石等の移動の高さと力の大きさ				土石等の堆積高さとの大きさ			
	区分	高さ (m)	下端からの距離 (m)	力の大きさ (kN/m ²)	区分	下端からの水平 距離(m)	高さ (m)	力の大きさ (kN/m ²)	区分	高さ (m)	上端からの比高 (m)	力の大きさ (kN/m ²)	区分	上端からの比高 (m)	高さ (m)	力の大きさ (kN/m ²)
1	100kN/m ² を超える	1.00	0.00 ~ 3.92	163.95	3mを超える	0.00 ~ 1.62	3.86	20.64	100kN/m ² を超える	1.00	10.79 ~ 46.03	163.95	3mを超える	25.00 ~ 46.03	3.86	20.64
	それ以外	1.00	3.92 ~ 11.70	100.00	それ以外	1.62 ~ 11.70	3.00	16.05	それ以外	1.00	5.00 ~ 10.79	100.00	それ以外	5.00 ~ 25.00	3.00	16.05
2	100kN/m ² を超える	1.00	0.00 ~ 3.95	164.46	3mを超える	0.00 ~ 1.68	3.91	20.90	100kN/m ² を超える	1.00	10.92 ~ 47.19	164.46	3mを超える	25.00 ~ 47.19	3.91	20.90
	それ以外	1.00	3.95 ~ 11.73	100.00	それ以外	1.68 ~ 11.73	3.00	16.05	それ以外	1.00	5.00 ~ 10.92	100.00	それ以外	5.00 ~ 25.00	3.00	16.05
3	100kN/m ² を超える	1.00	0.00 ~ 3.91	163.78	3mを超える	0.00 ~ 2.40	4.16	22.28	100kN/m ² を超える	1.00	10.61 ~ 50.33	163.78	3mを超える	25.00 ~ 50.33	4.16	22.28
	それ以外	1.00	3.91 ~ 11.69	100.00	それ以外	2.40 ~ 11.69	3.00	16.05	それ以外	1.00	5.00 ~ 10.61	100.00	それ以外	5.00 ~ 25.00	3.00	16.05
4	100kN/m ² を超える	1.00	0.00 ~ 3.81	161.90	3mを超える	0.00 ~ 1.42	3.71	19.84	100kN/m ² を超える	1.00	10.54 ~ 48.32	161.90	3mを超える	25.00 ~ 48.32	3.71	19.84
	それ以外	1.00	3.81 ~ 11.59	100.00	それ以外	1.42 ~ 11.59	3.00	16.05	それ以外	1.00	5.00 ~ 10.54	100.00	それ以外	5.00 ~ 25.00	3.00	16.05
5	100kN/m ² を超える	1.00	0.00 ~ 3.92	163.96	3mを超える	0.00 ~ 1.53	3.79	20.27	100kN/m ² を超える	1.00	10.64 ~ 49.48	163.96	3mを超える	25.00 ~ 49.48	3.79	20.27
	それ以外	1.00	3.92 ~ 11.70	100.00	それ以外	1.53 ~ 11.70	3.00	16.05	それ以外	1.00	5.00 ~ 10.64	100.00	それ以外	5.00 ~ 25.00	3.00	16.05
6	100kN/m ² を超える	1.00	0.00 ~ 3.95	164.48	3mを超える	0.00 ~ 2.43	4.19	22.42	100kN/m ² を超える	1.00	10.65 ~ 51.72	164.48	3mを超える	25.00 ~ 51.72	4.19	22.42
	それ以外	1.00	3.95 ~ 11.73	100.00	それ以外	2.43 ~ 11.73	3.00	16.05	それ以外	1.00	5.00 ~ 10.65	100.00	それ以外	5.00 ~ 25.00	3.00	16.05
7	100kN/m ² を超える	1.00	0.00 ~ 3.96	164.63	3mを超える	0.00 ~ 1.63	3.86	20.68	100kN/m ² を超える	1.00	10.80 ~ 48.45	164.63	3mを超える	25.00 ~ 48.45	3.86	20.68
	それ以外	1.00	3.96 ~ 11.74	100.00	それ以外	1.63 ~ 11.74	3.00	16.05	それ以外	1.00	5.00 ~ 10.80	100.00	それ以外	5.00 ~ 25.00	3.00	16.05
8	100kN/m ² を超える	1.00	0.00 ~ 3.82	162.26	3mを超える	0.00 ~ 1.84	4.05	21.69	100kN/m ² を超える	1.00	11.51 ~ 44.36	162.26	3mを超える	25.00 ~ 44.36	4.05	21.69
	それ以外	1.00	3.82 ~ 11.61	100.00	それ以外	1.84 ~ 11.61	3.00	16.05	それ以外	1.00	5.00 ~ 11.51	100.00	それ以外	5.00 ~ 25.00	3.00	16.05
9	100kN/m ² を超える	1.00	0.00 ~ 3.90	163.60	3mを超える	0.00 ~ 1.77	3.99	21.35	100kN/m ² を超える	1.00	11.22 ~ 45.63	163.60	3mを超える	25.00 ~ 45.63	3.99	21.35
	それ以外	1.00	3.90 ~ 11.68	100.00	それ以外	1.77 ~ 11.68	3.00	16.05	それ以外	1.00	5.00 ~ 11.22	100.00	それ以外	5.00 ~ 25.00	3.00	16.05
10	100kN/m ² を超える	1.00	0.00 ~ 3.85	162.68	3mを超える	0.00 ~ 1.62	3.86	20.64	100kN/m ² を超える	1.00	10.79 ~ 42.32	162.68	3mを超える	25.00 ~ 42.32	3.86	20.64
	それ以外	1.00	3.85 ~ 11.63	100.00	それ以外	1.62 ~ 11.63	3.00	16.05	それ以外	1.00	5.00 ~ 10.79	100.00	それ以外	5.00 ~ 25.00	3.00	16.05
11	100kN/m ² を超える	1.00	0.00 ~ 3.69	159.88	3mを超える	0.00 ~ 0.73	3.44	18.39	100kN/m ² を超える	1.00	11.19 ~ 37.66	159.88	3mを超える	25.00 ~ 37.66	3.44	18.39
	それ以外	1.00	3.69 ~ 11.48	100.00	それ以外	0.73 ~ 11.48	3.00	16.05	それ以外	1.00	5.00 ~ 11.19	100.00	それ以外	5.00 ~ 25.00	3.00	16.05
12	100kN/m ² を超える	1.00	0.00 ~ 3.62	158.64	3mを超える	0.00 ~ 0.63	3.37	18.03	100kN/m ² を超える	1.00	10.92 ~ 35.04	158.64	3mを超える	25.00 ~ 35.04	3.37	18.03
	それ以外	1.00	3.62 ~ 11.41	100.00	それ以外	0.63 ~ 11.41	3.00	16.05	それ以外	1.00	5.00 ~ 10.92	100.00	それ以外	5.00 ~ 25.00	3.00	16.05
13	100kN/m ² を超える	1.00	0.00 ~ 3.27	152.46	3mを超える	0.00 ~ 0.20	3.10	16.60	100kN/m ² を超える	1.00	10.56 ~ 33.34	152.46	3mを超える	30.00 ~ 33.34	3.10	16.60
	それ以外	1.00	3.27 ~ 11.06	100.00	それ以外	0.20 ~ 11.06	3.00	16.05	それ以外	1.00	5.00 ~ 10.56	100.00	それ以外	5.00 ~ 30.00	3.00	16.05
14	100kN/m ² を超える	1.00	0.00 ~ 2.41	137.76	3mを超える	- ~ -	-	-	100kN/m ² を超える	1.00	11.44 ~ 30.75	137.76	3mを超える	- ~ -	-	-
	それ以外	1.00	2.41 ~ 10.20	100.00	それ以外	0.00 ~ 10.20	2.89	15.49	それ以外	1.00	5.00 ~ 11.44	100.00	それ以外	5.00 ~ 30.75	2.89	15.49
15	100kN/m ² を超える	1.00	0.00 ~ 3.00	147.67	3mを超える	- ~ -	-	-	100kN/m ² を超える	1.00	10.60 ~ 28.94	147.67	3mを超える	- ~ -	-	-
	それ以外	1.00	3.00 ~ 10.78	100.00	それ以外	0.00 ~ 10.78	2.97	15.88	それ以外	1.00	5.00 ~ 10.60	100.00	それ以外	5.00 ~ 28.94	2.97	15.88

急傾斜地の崩壊区域調査

様式3-2 建築物に作用すると想定される衝撃に関する事項(2/2)

調査年度	平成20年度
------	--------

急傾斜地の位置		箇所番号 139A1026			箇所名 大畑		所在地 釜石市甲子町第8地割									
横断 測線 番号	急傾斜地の下端に隣接する土地								急傾斜地内							
	土石等の移動の高さと力の大きさ				土石等の堆積高さとの大きさ				土石等の移動の高さと力の大きさ				土石等の堆積高さとの大きさ			
	区分	高さ (m)	下端からの距離 (m)	力の大きさ (kN/m ²)	区分	下端からの水平 距離(m)	高さ (m)	力の大きさ (kN/m ²)	区分	高さ (m)	上端からの比高 (m)	力の大きさ (kN/m ²)	区分	上端からの比高 (m)	高さ (m)	力の大きさ (kN/m ²)
16	100kN/m ² を超える	1.00	0.00 ~ 3.14	150.17	3mを超える	0.00 ~ 0.38	3.22	17.23	100kN/m ² を超える	1.00	10.80 ~ 26.98	150.17	3mを超える	25.00 ~ 26.98	3.22	17.23
	それ以外	1.00	3.14 ~ 10.93	100.00	それ以外	0.38 ~ 10.93	3.00	16.05	それ以外	1.00	5.00 ~ 10.80	100.00	それ以外	5.00 ~ 25.00	3.00	16.05
17	100kN/m ² を超える	1.00	0.00 ~ 3.02	148.02	3mを超える	0.00 ~ 0.35	3.20	17.12	100kN/m ² を超える	1.00	10.74 ~ 25.53	148.02	3mを超える	25.00 ~ 25.53	3.20	17.12
	それ以外	1.00	3.02 ~ 10.80	100.00	それ以外	0.35 ~ 10.80	3.00	16.05	それ以外	1.00	5.00 ~ 10.74	100.00	それ以外	5.00 ~ 25.00	3.00	16.05
	100kN/m ² を超える		~		3mを超える	~			100kN/m ² を超える		~		3mを超える	~		
	それ以外		~		それ以外	~			それ以外		~		それ以外	~		
	100kN/m ² を超える		~		3mを超える	~			100kN/m ² を超える		~		3mを超える	~		
	それ以外		~		それ以外	~			それ以外		~		それ以外	~		
	100kN/m ² を超える		~		3mを超える	~			100kN/m ² を超える		~		3mを超える	~		
	それ以外		~		それ以外	~			それ以外		~		それ以外	~		
	100kN/m ² を超える		~		3mを超える	~			100kN/m ² を超える		~		3mを超える	~		
	それ以外		~		それ以外	~			それ以外		~		それ以外	~		
	100kN/m ² を超える		~		3mを超える	~			100kN/m ² を超える		~		3mを超える	~		
	それ以外		~		それ以外	~			それ以外		~		それ以外	~		
	100kN/m ² を超える		~		3mを超える	~			100kN/m ² を超える		~		3mを超える	~		
	それ以外		~		それ以外	~			それ以外		~		それ以外	~		
	100kN/m ² を超える		~		3mを超える	~			100kN/m ² を超える		~		3mを超える	~		
	それ以外		~		それ以外	~			それ以外		~		それ以外	~		
	100kN/m ² を超える		~		3mを超える	~			100kN/m ² を超える		~		3mを超える	~		
	それ以外		~		それ以外	~			それ以外		~		それ以外	~		
	100kN/m ² を超える		~		3mを超える	~			100kN/m ² を超える		~		3mを超える	~		
	それ以外		~		それ以外	~			それ以外		~		それ以外	~		