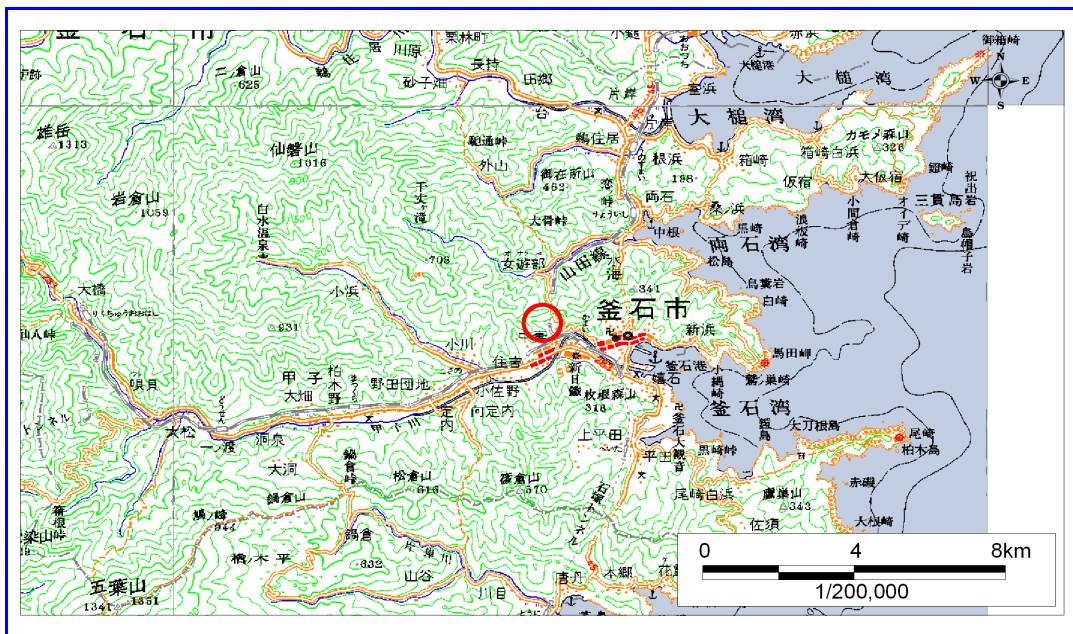


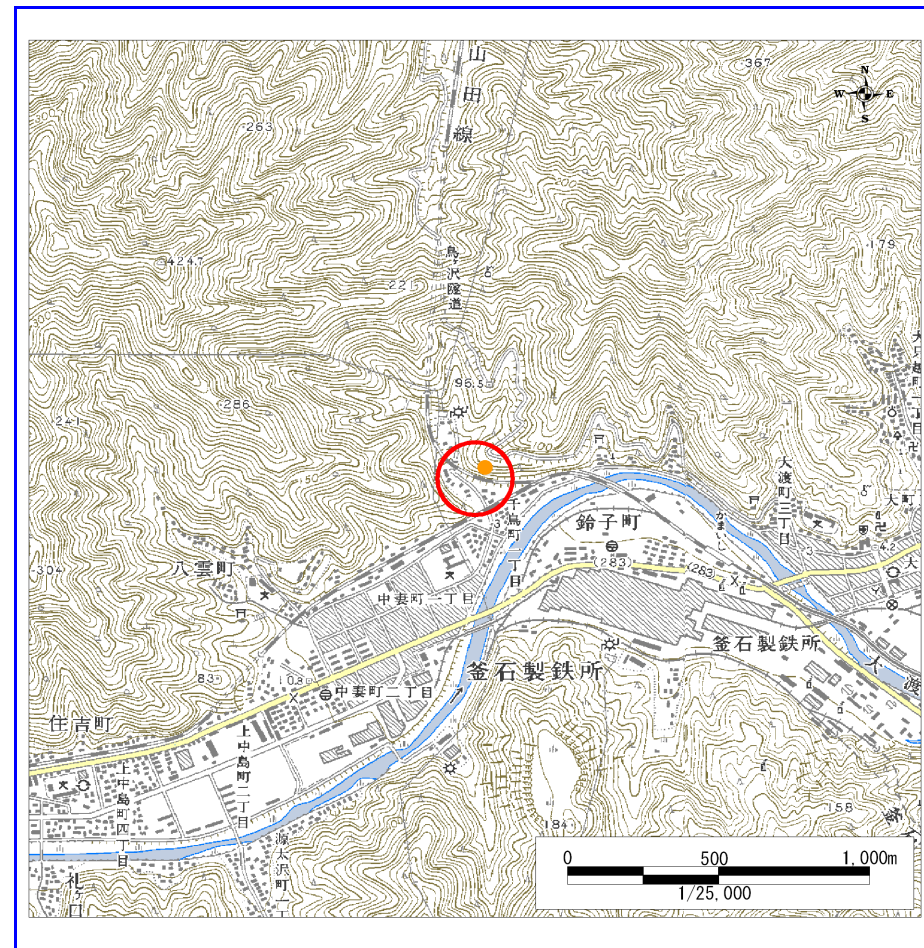
土砂災害防止に関する基礎調査(急傾斜地の崩壊)

表紙 概況、位置図

自然現象の種類	急傾斜地の崩壊
箇所番号	139A1024
箇所名	千鳥町二丁目
所在地	釜石市千鳥町二丁目
調査機関	釜石地方振興局



概況図 (S=1:200,000)



位置図 (S=1:25,000)

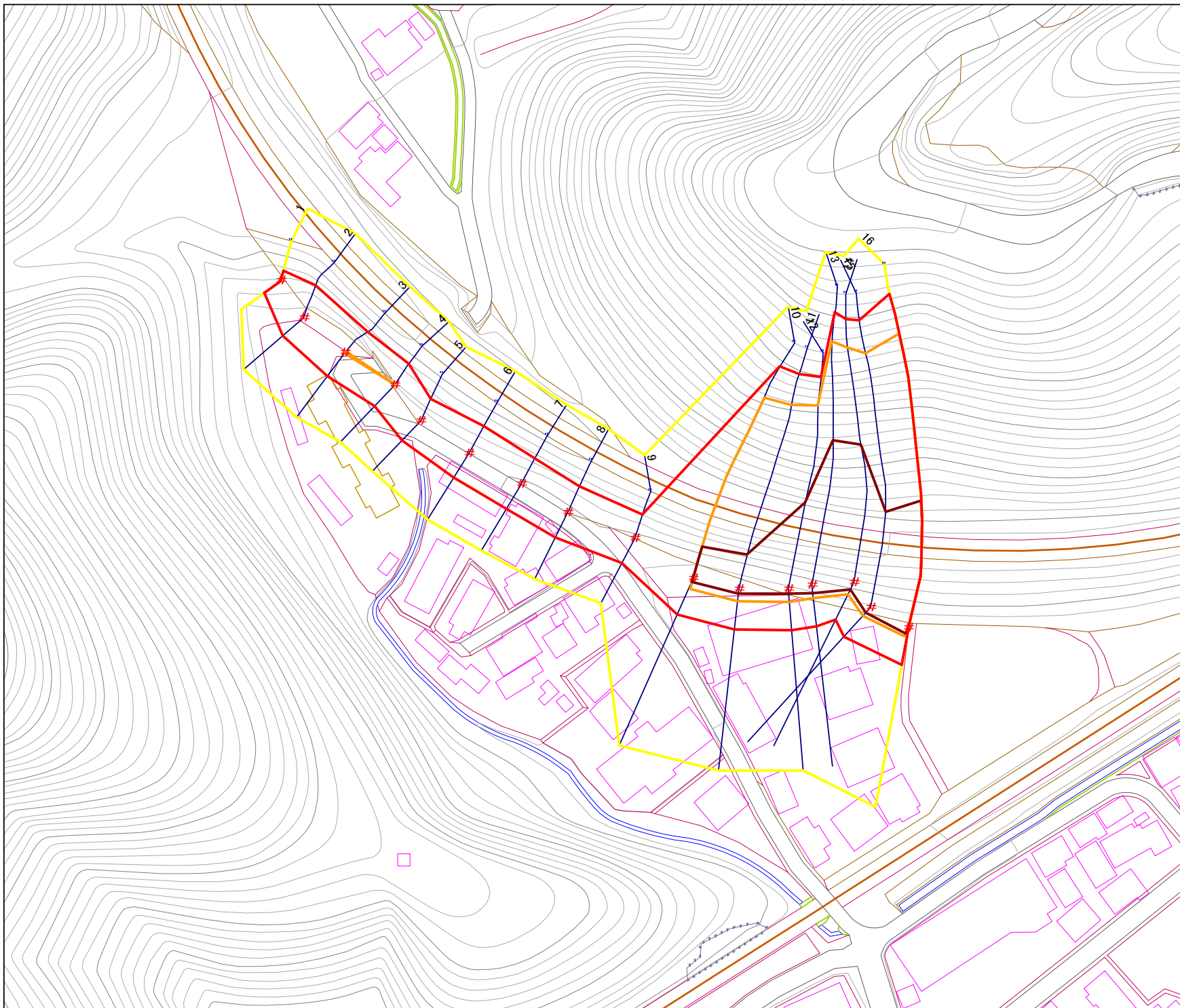
岩手県

様式3-1
危害のおそれのある
土地等の設定図



凡例

- 上端
- ▲ 下端
- 著しい危害のおそれのある土地の区域
- 危害のおそれのある土地の区域
- 土石等の堆積高が3mを超える範囲
- 土石等の移動の力が100kN/m²を超える範囲
- 横断測線



1:1,000
0 5 10 20 30 40 50 m

急傾斜地の崩壊区域調査

様式3-2 建築物に作用すると想定される衝撃に関する事項(1/2)

調査年度	平成15年度
------	--------

急傾斜地の位置		139A1024				箇所名				千鳥町二丁目		所在地		釜石市千鳥町二丁目						
横断 測線 番号	急傾斜地の下端に隣接する土地										急傾斜地内									
	土石等の移動の高さと力の大きさ					土砂等の堆積高さと力の大きさ					土石等の移動の高さと力の大きさ			土砂等の堆積高さと力の大きさ						
	区分	高さ (m)	下端からの距離 (m)	力の大きさ (kN/m ²)	区分	下端からの水平 距離(m)	高さ (m)	力の大きさ (kN/m ²)	区分	高さ (m)	上端からの比高 (m)	力の大きさ (kN/m ²)	区分	上端からの比高 (m)	高さ (m)	力の大きさ (kN/m ²)				
1	100kN/m ² を超える	-	-	-	3mを超える	-	-	-	100kN/m ² を超える	-	-	-	3mを超える	-	-	-				
	それ以外	1.00	0.00	~ 5.63	70.27	それ以外	0.00	~ 5.63	1.58	8.46	それ以外	1.00	5.00	~ 6.70	70.27	それ以外	5.00	~ 6.70	1.58	8.46
2	100kN/m ² を超える	-	-	-	3mを超える	-	-	-	100kN/m ² を超える	-	-	-	3mを超える	-	-	-				
	それ以外	1.00	0.00	~ 7.54	96.44	それ以外	0.00	~ 7.54	1.99	10.63	それ以外	1.00	5.00	~ 10.87	96.44	それ以外	5.00	~ 10.87	1.99	10.63
3	100kN/m ² を超える	1.00	0.00	~ 0.12	101.76	3mを超える	-	-	-	100kN/m ² を超える	1.00	10.69	~ 11.02	101.76	3mを超える	-	-	-	-	-
	それ以外	1.00	0.12	~ 7.90	100.00	それ以外	0.00	~ 7.90	2.10	11.26	それ以外	1.00	5.00	~ 10.69	100.00	それ以外	5.00	~ 11.02	2.10	11.26
4	100kN/m ² を超える	1.00	0.00	~ 0.06	100.87	3mを超える	-	-	-	100kN/m ² を超える	1.00	10.59	~ 10.74	100.87	3mを超える	-	-	-	-	-
	それ以外	1.00	0.06	~ 7.84	100.00	それ以外	0.00	~ 7.84	2.24	12.00	それ以外	1.00	5.00	~ 10.59	100.00	それ以外	5.00	~ 10.74	2.24	12.00
5	100kN/m ² を超える	-	-	-	3mを超える	-	-	-	100kN/m ² を超える	-	-	-	3mを超える	-	-	-				
	それ以外	1.00	0.00	~ 7.24	92.12	それ以外	0.00	~ 7.24	1.67	8.92	それ以外	1.00	5.00	~ 9.49	92.12	それ以外	5.00	~ 9.49	1.67	8.92
6	100kN/m ² を超える	-	-	-	3mを超える	-	-	-	100kN/m ² を超える	-	-	-	3mを超える	-	-	-				
	それ以外	1.00	0.00	~ 7.70	98.83	それ以外	0.00	~ 7.70	2.06	11.03	それ以外	1.00	5.00	~ 10.68	98.83	それ以外	5.00	~ 10.68	2.06	11.03
7	100kN/m ² を超える	-	-	-	3mを超える	-	-	-	100kN/m ² を超える	-	-	-	3mを超える	-	-	-				
	それ以外	1.00	0.00	~ 7.74	99.36	それ以外	0.00	~ 7.74	2.10	11.22	それ以外	1.00	5.00	~ 10.60	99.36	それ以外	5.00	~ 10.60	2.10	11.22
8	100kN/m ² を超える	-	-	-	3mを超える	-	-	-	100kN/m ² を超える	-	-	-	3mを超える	-	-	-				
	それ以外	1.00	0.00	~ 7.40	94.47	それ以外	0.00	~ 7.40	2.03	10.84	それ以外	1.00	5.00	~ 10.10	94.47	それ以外	5.00	~ 10.10	2.03	10.84
9	100kN/m ² を超える	-	-	-	3mを超える	-	-	-	100kN/m ² を超える	-	-	-	3mを超える	-	-	-				
	それ以外	1.00	0.00	~ 7.54	96.46	それ以外	0.00	~ 7.54	1.73	9.25	それ以外	1.00	5.00	~ 9.97	96.46	それ以外	5.00	~ 9.97	1.73	9.25
10	100kN/m ² を超える	1.00	0.00	~ 2.87	145.51	3mを超える	0.00	~ 0.91	3.39	18.16	100kN/m ² を超える	1.00	11.18	~ 45.97	145.51	3mを超える	40.00	~ 45.97	3.39	18.16
	それ以外	1.00	2.87	~ 10.66	100.00	それ以外	0.91	~ 10.66	3.00	16.05	それ以外	1.00	5.00	~ 11.18	100.00	それ以外	5.00	~ 40.00	3.00	16.05
11	100kN/m ² を超える	1.00	0.00	~ 3.14	150.15	3mを超える	0.00	~ 1.03	3.46	18.52	100kN/m ² を超える	1.00	10.87	~ 46.69	150.15	3mを超える	40.00	~ 46.69	3.46	18.52
	それ以外	1.00	3.14	~ 10.93	100.00	それ以外	1.03	~ 10.93	3.00	16.05	それ以外	1.00	5.00	~ 10.87	100.00	それ以外	5.00	~ 40.00	3.00	16.05
12	100kN/m ² を超える	1.00	0.00	~ 3.44	155.43	3mを超える	0.00	~ 1.18	3.55	18.99	100kN/m ² を超える	1.00	10.63	~ 47.44	155.43	3mを超える	30.00	~ 47.44	3.55	18.99
	それ以外	1.00	3.44	~ 11.23	100.00	それ以外	1.18	~ 11.23	3.00	16.05	それ以外	1.00	5.00	~ 10.63	100.00	それ以外	5.00	~ 30.00	3.00	16.05
13	100kN/m ² を超える	1.00	0.00	~ 3.43	155.22	3mを超える	0.00	~ 2.04	3.89	20.83	100kN/m ² を超える	1.00	10.68	~ 58.55	155.22	3mを超える	30.00	~ 58.55	3.89	20.83
	それ以外	1.00	3.43	~ 11.22	100.00	それ以外	2.04	~ 11.22	3.00	16.05	それ以外	1.00	5.00	~ 10.68	100.00	それ以外	5.00	~ 30.00	3.00	16.05
14	100kN/m ² を超える	1.00	0.00	~ 3.50	156.42	3mを超える	0.00	~ 2.08	3.92	20.96	100kN/m ² を超える	1.00	10.63	~ 57.46	156.42	3mを超える	30.00	~ 57.46	3.92	20.96
	それ以外	1.00	3.50	~ 11.28	100.00	それ以外	2.08	~ 11.28	3.00	16.05	それ以外	1.00	5.00	~ 10.63	100.00	それ以外	5.00	~ 30.00	3.00	16.05
15	100kN/m ² を超える	1.00	0.00	~ 3.02	147.97	3mを超える	0.00	~ 1.85	3.77	20.18	100kN/m ² を超える	1.00	11.07	~ 57.46	147.97	3mを超える	40.00	~ 57.46	3.77	20.18
	それ以外	1.00	3.02	~ 10.80	100.00	それ以外	1.85	~ 10.80	3.00	16.05	それ以外	1.00	5.00	~ 11.07	100.00	それ以外	5.00	~ 40.00	3.00	16.05

急傾斜地の崩壊区域調書

様式3-2 建築物に作用すると想定される衝撃に関する事項 (2/2)

調査年度 平成15年度

急傾斜地の位置		箇所番号		139A1024		箇所名		千鳥町二丁目		所在地		釜石市千鳥町二丁目				
横断 測線 番号	急傾斜地の下端に隣接する土地								急傾斜地内							
	土石等の移動の高さと力の大きさ				土砂等の堆積高さと力の大きさ				土石等の移動の高さと力の大きさ				土砂等の堆積高さと力の大きさ			
	区分	高さ (m)	下端からの距離 (m)	力の大きさ (kN/m ²)	区分	下端からの水平 距離(m)	高さ (m)	力の大きさ (kN/m ²)	区分	高さ (m)	上端からの比高 (m)	力の大きさ (kN/m ²)	区分	上端からの比高 (m)	高さ (m)	力の大きさ (kN/m ²)
16	100kN/m ² を超える	1.00	0.00 ~ 2.48	138.82	3mを超える	0.00 ~ 1.63	3.65	19.51	100kN/m ² を超える	1.00	11.87 ~ 61.46	138.82	3mを超える	40.00 ~ 61.46	3.65	19.51
	それ以外	1.00	2.48 ~ 10.26	100.00	それ以外	1.63 ~ 10.26	3.00	16.05	それ以外	1.00	5.00 ~ 11.87	100.00	それ以外	5.00 ~ 40.00	3.00	16.05
	100kN/m ² を超える		~		3mを超える	~			100kN/m ² を超える		~		3mを超える	~		
	それ以外		~		それ以外	~			それ以外		~		それ以外	~		
	100kN/m ² を超える		~		3mを超える	~			100kN/m ² を超える		~		3mを超える	~		
	それ以外		~		それ以外	~			それ以外		~		それ以外	~		
	100kN/m ² を超える		~		3mを超える	~			100kN/m ² を超える		~		3mを超える	~		
	それ以外		~		それ以外	~			それ以外		~		それ以外	~		
	100kN/m ² を超える		~		3mを超える	~			100kN/m ² を超える		~		3mを超える	~		
	それ以外		~		それ以外	~			それ以外		~		それ以外	~		
	100kN/m ² を超える		~		3mを超える	~			100kN/m ² を超える		~		3mを超える	~		
	それ以外		~		それ以外	~			それ以外		~		それ以外	~		
	100kN/m ² を超える		~		3mを超える	~			100kN/m ² を超える		~		3mを超える	~		
	それ以外		~		それ以外	~			それ以外		~		それ以外	~		
	100kN/m ² を超える		~		3mを超える	~			100kN/m ² を超える		~		3mを超える	~		
	それ以外		~		それ以外	~			それ以外		~		それ以外	~		
	100kN/m ² を超える		~		3mを超える	~			100kN/m ² を超える		~		3mを超える	~		
	それ以外		~		それ以外	~			それ以外		~		それ以外	~		
	100kN/m ² を超える		~		3mを超える	~			100kN/m ² を超える		~		3mを超える	~		
	それ以外		~		それ以外	~			それ以外		~		それ以外	~		