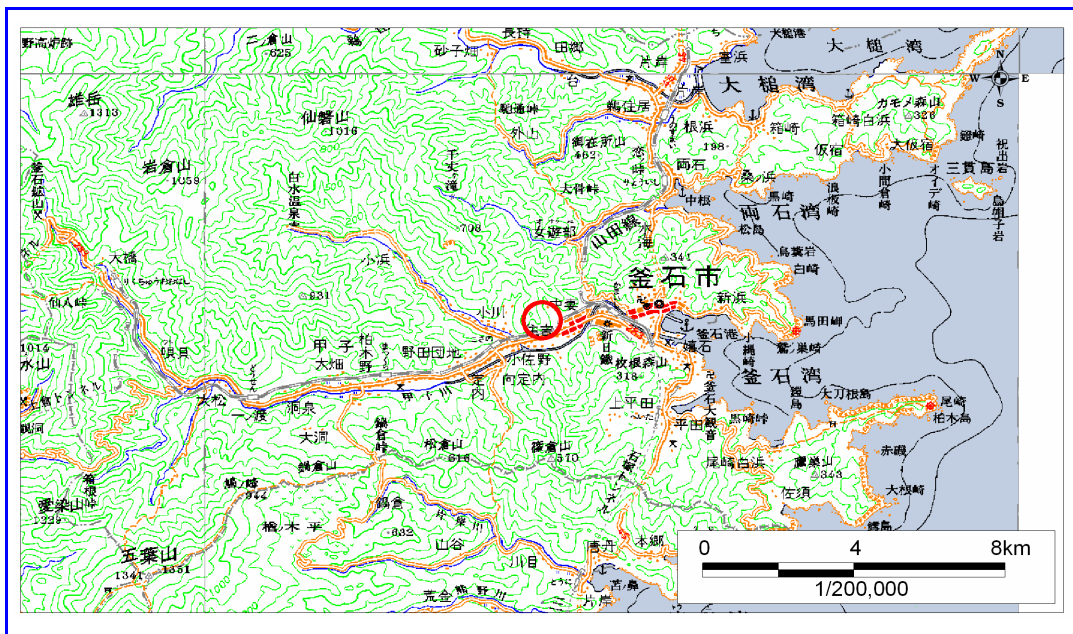


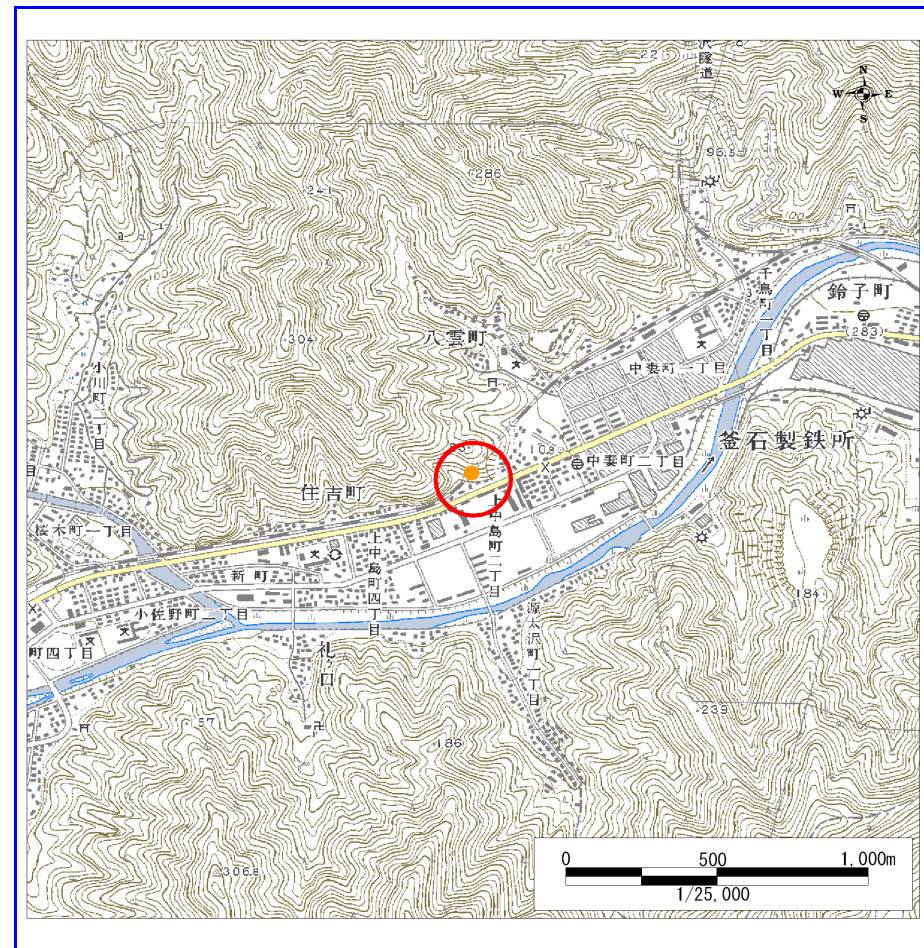
土砂災害防止に関する基礎調査(急傾斜地の崩壊)

表紙 概況、位置図

自然現象の種類	急傾斜地の崩壊
箇所番号	139A1020
箇所名	上中島町一丁目-1
所在地	釜石市上中島町一丁目
調査機関	釜石地方振興局



概況図 (S=1:200,000)



位置図 (S=1:25,000)

岩手県

様式3-1
危害のおそれのある
土地等の設定図

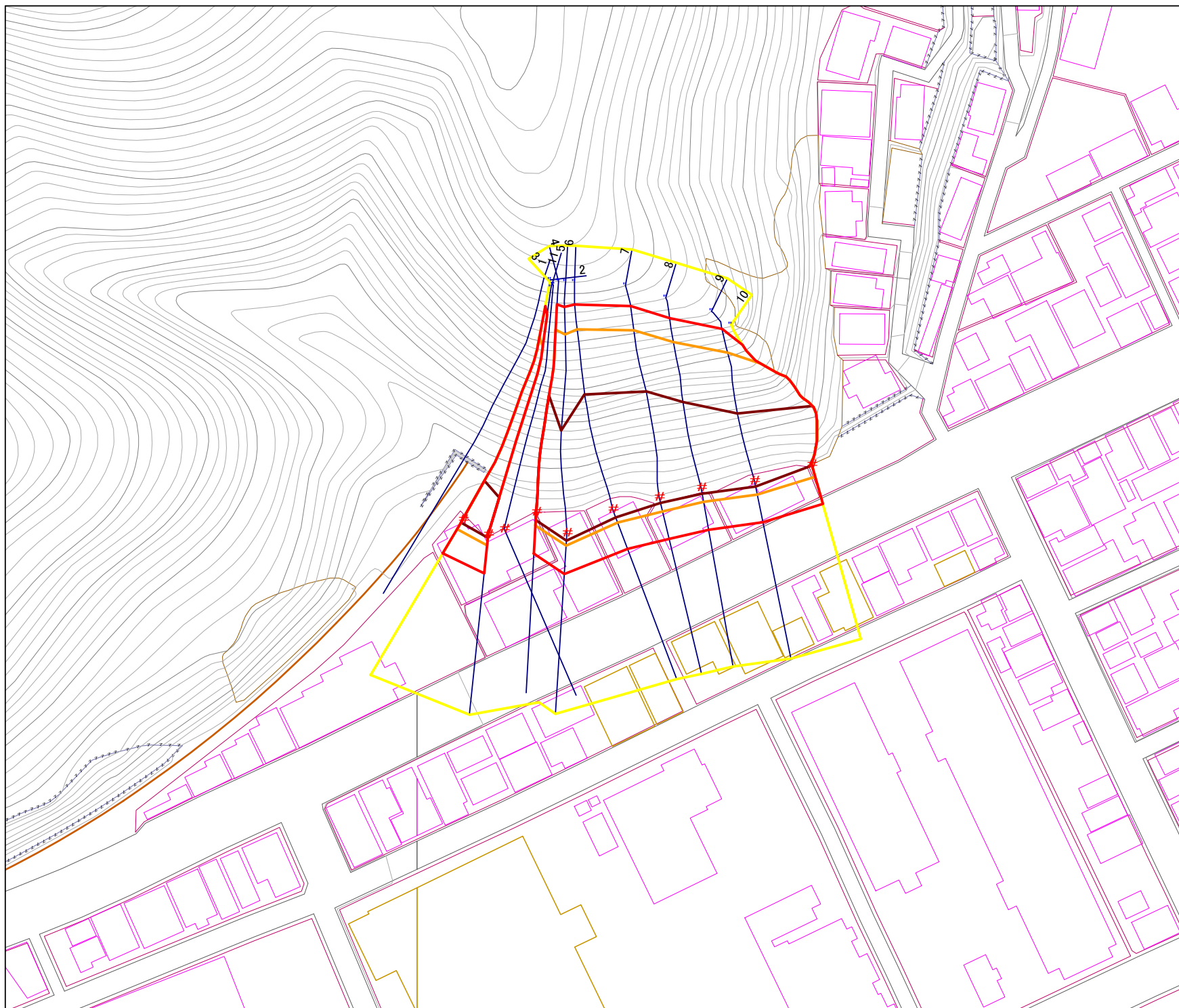
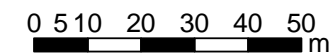


凡例

- 上端
- ▲ 下端
- 著しい危害のおそれのある土地の区域
- 危害のおそれのある土地の区域
- 土石等の堆積高が3mを超える範囲
- 土石等の移動の力が100kN/m²を超える範囲
- 横断測線

※対策施設の評価基準が未確定のため
著しい危害のおそれのある土地の
設定を一部保留

1:1,000



急傾斜地の崩壊区域調査

様式3-2 建築物に作用すると想定される衝撃に関する事項 (1/1)

調査年度 平成15年度

急傾斜地の位置		139A1020				箇所名		上中島町一丁目-1		所在地		釜石市上中島町一丁目				
横断 測線 番号	急傾斜地の下端に隣接する土地								急傾斜地内							
	土石等の移動の高さと力の大きさ				土砂等の堆積高さと力の大きさ				土石等の移動の高さと力の大きさ				土砂等の堆積高さと力の大きさ			
	区分	高さ (m)	下端からの距離 (m)	力の大きさ (kN/m ²)	区分	下端からの水平 距離(m)	高さ (m)	力の大きさ (kN/m ²)	区分	高さ (m)	上端からの比高 (m)	力の大きさ (kN/m ²)	区分	上端からの比高 (m)	高さ (m)	力の大きさ (kN/m ²)
2	100kN/m ² を超える	1.00	0.00 ~ 3.19	151.01	3mを超える	0.00 ~ 1.04	3.47	18.57	100kN/m ² を超える	1.00	10.84 ~ 48.28	151.01	3mを超える	40.00 ~ 48.28	3.47	18.57
	それ以外	1.00	3.19 ~ 10.98	100.00	それ以外	1.04 ~ 10.98	3.00	16.05	それ以外	1.00	5.00 ~ 10.84	100.00	それ以外	5.00 ~ 40.00	3.00	16.05
3	100kN/m ² を超える	-	- ~ -	-	3mを超える	- ~ -	-	-	100kN/m ² を超える	-	- ~ -	-	3mを超える	- ~ -	-	-
	それ以外	-	- ~ -	-	それ以外	- ~ -	-	-	それ以外	-	- ~ -	-	それ以外	- ~ -	-	-
4	100kN/m ² を超える	1.00	0.00 ~ 3.81	161.93	3mを超える	0.00 ~ 2.30	4.08	21.83	100kN/m ² を超える	1.00	10.54 ~ 50.53	161.93	3mを超える	25.00 ~ 50.53	4.08	21.83
	それ以外	1.00	3.81 ~ 11.59	100.00	それ以外	2.30 ~ 11.59	3.00	16.05	それ以外	1.00	5.00 ~ 10.54	100.00	それ以外	5.00 ~ 25.00	3.00	16.05
5	100kN/m ² を超える	1.00	0.00 ~ 3.53	156.99	3mを超える	0.00 ~ 2.11	3.94	21.10	100kN/m ² を超える	1.00	10.59 ~ 50.53	156.99	3mを超える	30.00 ~ 50.53	3.94	21.10
	それ以外	1.00	3.53 ~ 11.32	100.00	それ以外	2.11 ~ 11.32	3.00	16.05	それ以外	1.00	5.00 ~ 10.59	100.00	それ以外	5.00 ~ 30.00	3.00	16.05
6	100kN/m ² を超える	1.00	0.00 ~ 3.85	162.71	3mを超える	0.00 ~ 2.33	4.11	21.97	100kN/m ² を超える	1.00	10.55 ~ 51.15	162.71	3mを超える	25.00 ~ 51.15	4.11	21.97
	それ以外	1.00	3.85 ~ 11.63	100.00	それ以外	2.33 ~ 11.63	3.00	16.05	それ以外	1.00	5.00 ~ 10.55	100.00	それ以外	5.00 ~ 25.00	3.00	16.05
7	100kN/m ² を超える	1.00	0.00 ~ 3.91	163.82	3mを超える	0.00 ~ 1.52	3.78	20.22	100kN/m ² を超える	1.00	10.63 ~ 49.52	163.82	3mを超える	25.00 ~ 49.52	3.78	20.22
	それ以外	1.00	3.91 ~ 11.70	100.00	それ以外	1.52 ~ 11.70	3.00	16.05	それ以外	1.00	5.00 ~ 10.63	100.00	それ以外	5.00 ~ 25.00	3.00	16.05
8	100kN/m ² を超える	1.00	0.00 ~ 3.89	163.39	3mを超える	0.00 ~ 1.56	3.81	20.41	100kN/m ² を超える	1.00	10.69 ~ 45.52	163.39	3mを超える	25.00 ~ 45.52	3.81	20.41
	それ以外	1.00	3.89 ~ 11.67	100.00	それ以外	1.56 ~ 11.67	3.00	16.05	それ以外	1.00	5.00 ~ 10.69	100.00	それ以外	5.00 ~ 25.00	3.00	16.05
9	100kN/m ² を超える	1.00	0.00 ~ 3.79	161.59	3mを超える	0.00 ~ 1.54	3.79	20.31	100kN/m ² を超える	1.00	10.65 ~ 41.07	161.59	3mを超える	25.00 ~ 41.07	3.79	20.31
	それ以外	1.00	3.79 ~ 11.57	100.00	それ以外	1.54 ~ 11.57	3.00	16.05	それ以外	1.00	5.00 ~ 10.65	100.00	それ以外	5.00 ~ 25.00	3.00	16.05
10	100kN/m ² を超える	1.00	0.00 ~ 3.50	156.52	3mを超える	0.00 ~ 0.27	3.14	16.82	100kN/m ² を超える	1.00	10.53 ~ 37.66	156.52	3mを超える	25.00 ~ 37.66	3.14	16.82
	それ以外	1.00	3.50 ~ 11.29	100.00	それ以外	0.27 ~ 11.29	3.00	16.05	それ以外	1.00	5.00 ~ 10.53	100.00	それ以外	5.00 ~ 25.00	3.00	16.05
11	100kN/m ² を超える	1.00	0.00 ~ 3.08	149.03	3mを超える	0.00 ~ 1.00	3.44	18.42	100kN/m ² を超える	1.00	10.94 ~ 47.06	149.03	3mを超える	40.00 ~ 47.06	3.44	18.42
	それ以外	1.00	3.08 ~ 10.86	100.00	それ以外	1.00 ~ 10.86	3.00	16.05	それ以外	1.00	5.00 ~ 10.94	100.00	それ以外	5.00 ~ 40.00	3.00	16.05
	100kN/m ² を超える		~		3mを超える	~			100kN/m ² を超える		~		3mを超える	~		
	それ以外		~		それ以外	~			それ以外		~		それ以外	~		
	100kN/m ² を超える		~		3mを超える	~			100kN/m ² を超える		~		3mを超える	~		
	それ以外		~		それ以外	~			それ以外		~		それ以外	~		
	100kN/m ² を超える		~		3mを超える	~			100kN/m ² を超える		~		3mを超える	~		
	それ以外		~		それ以外	~			それ以外		~		それ以外	~		
	100kN/m ² を超える		~		3mを超える	~			100kN/m ² を超える		~		3mを超える	~		
	それ以外		~		それ以外	~			それ以外		~		それ以外	~		