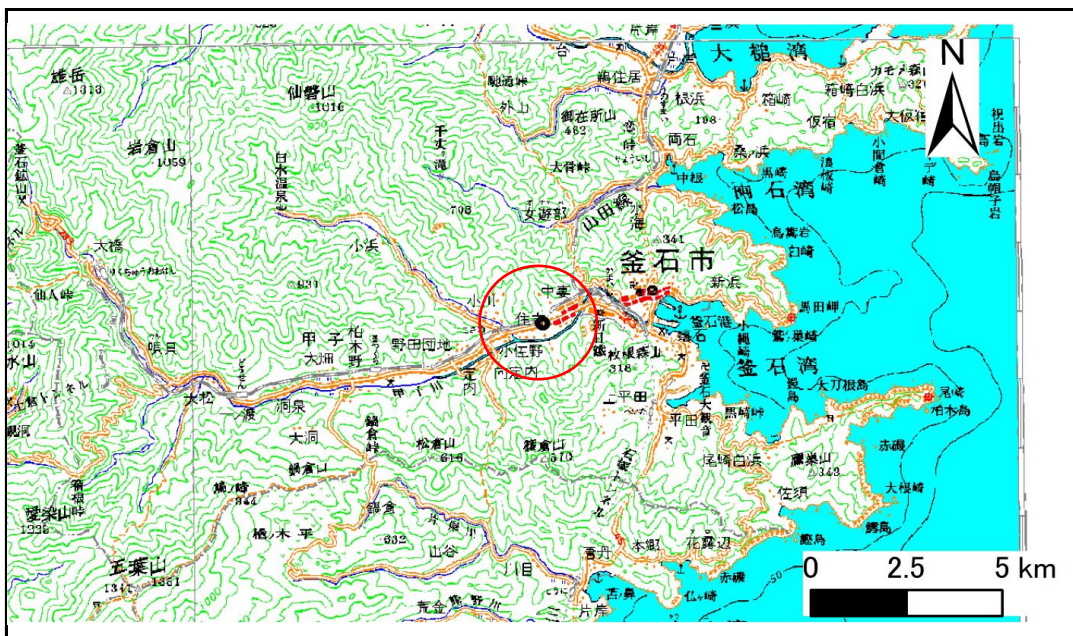


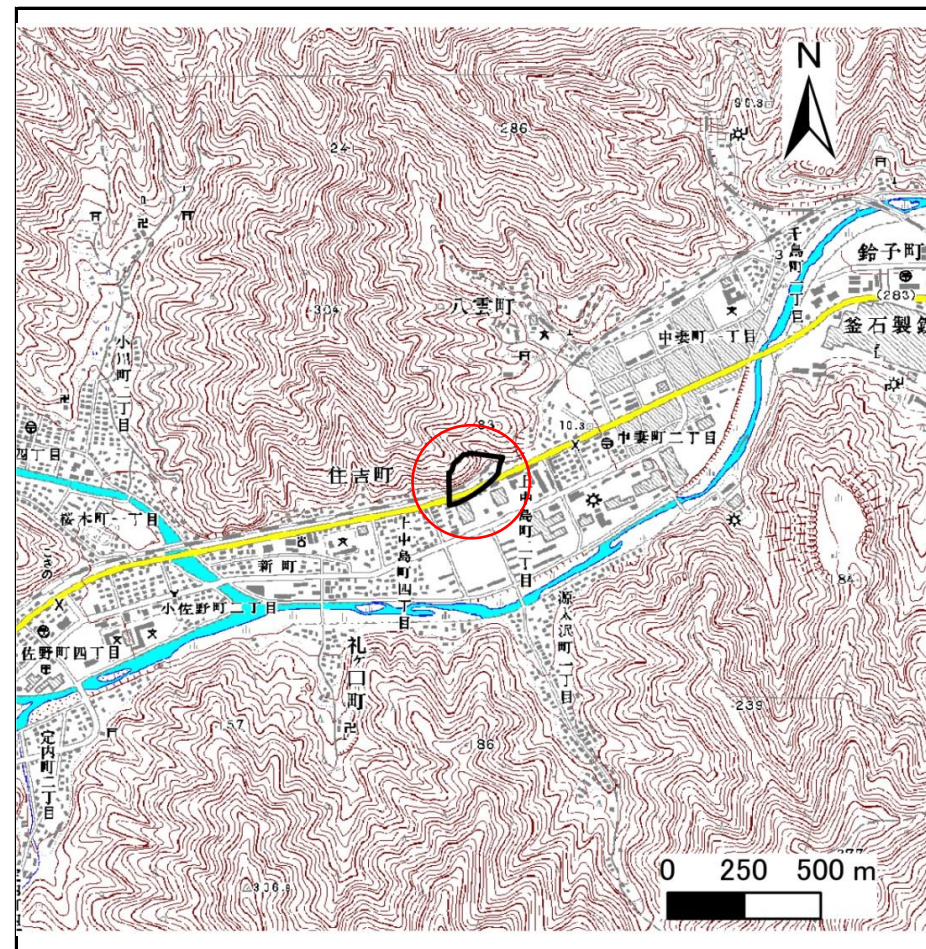
土砂災害防止に関する基礎調査(急傾斜地の崩壊)

表紙 位置、位置図

自然現象の種類	急傾斜地の崩壊
箇所番号	139A1019
箇所名	上中島町一丁目
所在地	岩手県釜石市上中島町一丁目
調査機関	沿岸広域振興局



位置図(S=1:200,000)



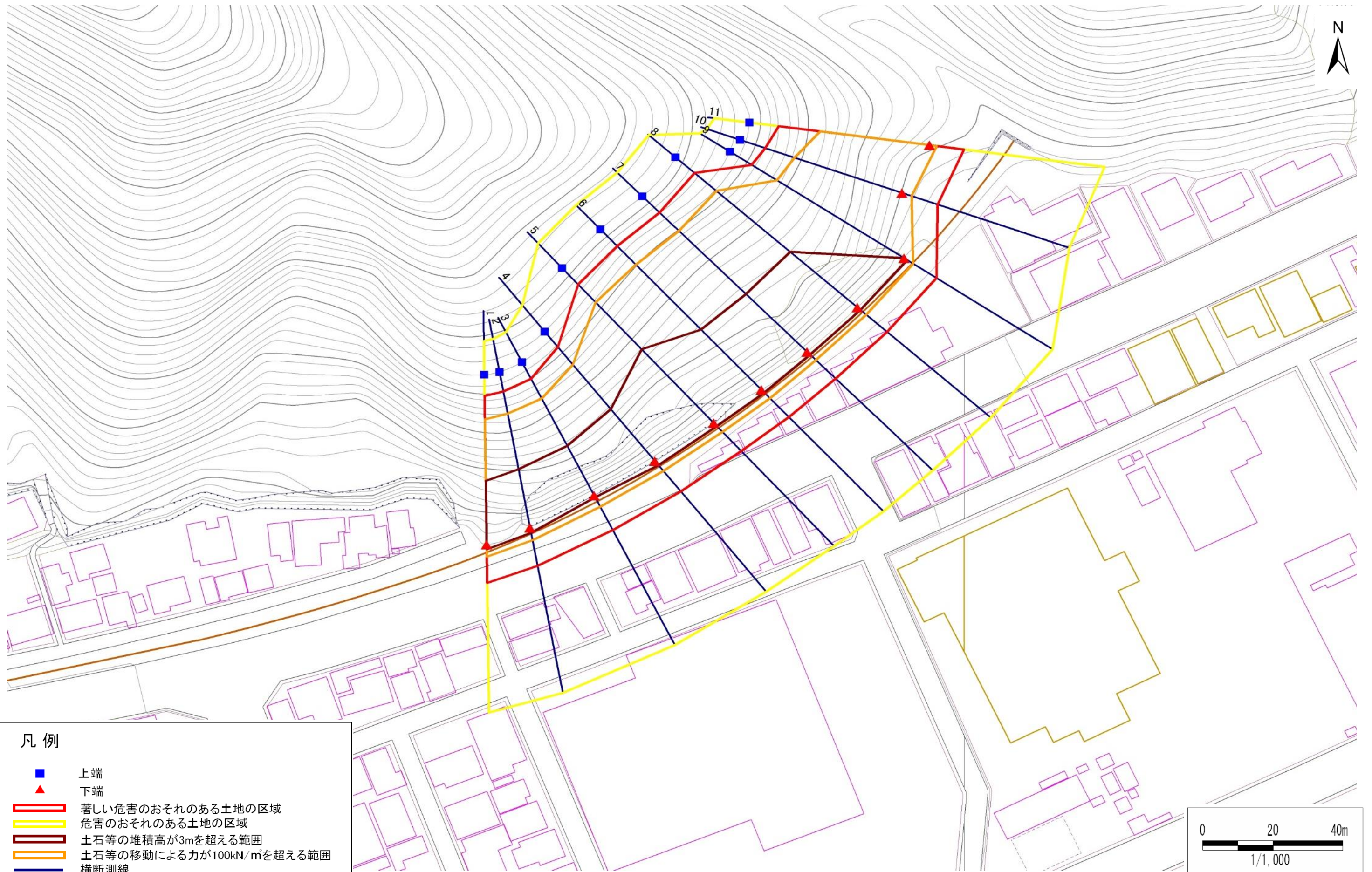
位置図(S=1:25,000)

急傾斜地の崩壊区域調書

様式3-1 危害のおそれのある土地、著しい危害のおそれのある土地の設定図

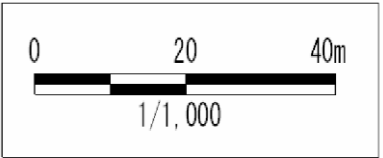
調査年度 平成28年度

急傾斜地の位置 箇所番号 139A1019 箇所名 上中島町一丁目 所在地 岩手県釜石市上中島町一丁目



凡例

- 上端
- ▲ 下端
- ▬ 著しい危害のおそれのある土地の区域
- ▬ 危害のおそれのある土地の区域
- ▬ 土石等の堆積高が3mを超える範囲
- ▬ 土石等の移動による力が100kN/m²を超える範囲
- ▬ 横断測線



急傾斜地の崩壊区域調査

様式3-2 建築物に作用すると想定される衝撃に関する事項(1/1)

調査年度 平成28年度

急傾斜地の位置		箇所番号	139A1019		箇所名	上中島町一丁目		所在地	岩手県釜石市上中島町一丁目							
横断 測線 番号	急傾斜地の下端に隣接する土地								急傾斜地内							
	土石等の移動の高さと力の大きさ				土石等の堆積高さとの大きさ				土石等の移動の高さと力の大きさ				土石等の堆積高さとの大きさ			
	区分	高さ (m)	下端からの距離 (m)	力の大きさ (kN/m ²)	区分	下端からの水平 距離(m)	高さ (m)	力の大きさ (kN/m ²)	区分	高さ (m)	上端からの比高 (m)	力の大きさ (kN/m ²)	区分	上端からの比高 (m)	高さ (m)	力の大きさ (kN/m ²)
1	100kN/m ² を超える	1.00	0.00 ~ 3.66	159.30	3mを超える	0.00 ~ 1.41	3.70	18.70	100kN/m ² を超える	1.00	10.54 ~ 40.00	159.30	3mを超える	25.00 ~ 40.00	3.70	18.70
	それ以外	1.00	3.66 ~ 11.45	100.00	それ以外	1.41 ~ 11.45	3.00	15.16	それ以外	1.00	5.00 ~ 10.54	100.00	それ以外	5.00 ~ 25.00	3.00	15.16
2	100kN/m ² を超える	1.00	0.00 ~ 3.77	161.30	3mを超える	0.00 ~ 1.56	3.81	19.26	100kN/m ² を超える	1.00	10.68 ~ 40.00	161.30	3mを超える	25.00 ~ 40.00	3.81	19.26
	それ以外	1.00	3.77 ~ 11.56	100.00	それ以外	1.56 ~ 11.56	3.00	15.16	それ以外	1.00	5.00 ~ 10.68	100.00	それ以外	5.00 ~ 25.00	3.00	15.16
3	100kN/m ² を超える	1.00	0.00 ~ 3.79	161.61	3mを超える	0.00 ~ 0.61	3.35	16.94	100kN/m ² を超える	1.00	10.86 ~ 39.75	161.61	3mを超える	25.00 ~ 39.75	3.35	16.94
	それ以外	1.00	3.79 ~ 11.57	100.00	それ以外	0.61 ~ 11.57	3.00	15.16	それ以外	1.00	5.00 ~ 10.86	100.00	それ以外	5.00 ~ 25.00	3.00	15.16
4	100kN/m ² を超える	1.00	0.00 ~ 3.80	161.87	3mを超える	0.00 ~ 1.54	3.80	19.18	100kN/m ² を超える	1.00	10.65 ~ 41.75	161.87	3mを超える	25.00 ~ 41.75	3.80	19.18
	それ以外	1.00	3.80 ~ 11.59	100.00	それ以外	1.54 ~ 11.59	3.00	15.16	それ以外	1.00	5.00 ~ 10.65	100.00	それ以外	5.00 ~ 25.00	3.00	15.16
5	100kN/m ² を超える	1.00	0.00 ~ 3.66	159.22	3mを超える	0.00 ~ 1.31	3.63	18.35	100kN/m ² を超える	1.00	10.53 ~ 47.72	159.22	3mを超える	25.00 ~ 47.72	3.63	18.35
	それ以外	1.00	3.66 ~ 11.44	100.00	それ以外	1.31 ~ 11.44	3.00	15.16	それ以外	1.00	5.00 ~ 10.53	100.00	それ以外	5.00 ~ 25.00	3.00	15.16
6	100kN/m ² を超える	1.00	0.00 ~ 3.51	156.55	3mを超える	0.00 ~ 1.21	3.57	18.04	100kN/m ² を超える	1.00	10.59 ~ 48.03	156.55	3mを超える	30.00 ~ 48.03	3.57	18.04
	それ以外	1.00	3.51 ~ 11.29	100.00	それ以外	1.21 ~ 11.29	3.00	15.16	それ以外	1.00	5.00 ~ 10.59	100.00	それ以外	5.00 ~ 30.00	3.00	15.16
7	100kN/m ² を超える	1.00	0.00 ~ 3.49	156.22	3mを超える	0.00 ~ 1.20	3.56	18.01	100kN/m ² を超える	1.00	10.60 ~ 47.67	156.22	3mを超える	30.00 ~ 47.67	3.56	18.01
	それ以外	1.00	3.49 ~ 11.27	100.00	それ以外	1.20 ~ 11.27	3.00	15.16	それ以外	1.00	5.00 ~ 10.60	100.00	それ以外	5.00 ~ 30.00	3.00	15.16
8	100kN/m ² を超える	1.00	0.00 ~ 3.32	153.21	3mを超える	0.00 ~ 1.11	3.51	17.73	100kN/m ² を超える	1.00	10.72 ~ 47.64	153.21	3mを超える	30.00 ~ 47.64	3.51	17.73
	それ以外	1.00	3.32 ~ 11.10	100.00	それ以外	1.11 ~ 11.10	3.00	15.16	それ以外	1.00	5.00 ~ 10.72	100.00	それ以外	5.00 ~ 30.00	3.00	15.16
9	100kN/m ² を超える	1.00	0.00 ~ 3.11	149.61	3mを超える	0.00 ~ 1.05	3.47	17.56	100kN/m ² を超える	1.00	10.82 ~ 40.05	149.61	3mを超える	40.00 ~ 40.05	3.47	17.56
	それ以外	1.00	3.11 ~ 10.90	100.00	それ以外	1.05 ~ 10.90	3.00	15.16	それ以外	1.00	5.00 ~ 10.82	100.00	それ以外	5.00 ~ 40.00	3.00	15.16
10	100kN/m ² を超える	1.00	0.00 ~ 2.84	144.86	3mを超える	— ~ —	—	—	100kN/m ² を超える	1.00	10.92 ~ 32.53	144.86	3mを超える	— ~ —	—	—
	それ以外	1.00	2.84 ~ 10.62	100.00	それ以外	0.00 ~ 10.62	2.97	15.03	それ以外	1.00	5.00 ~ 10.92	100.00	それ以外	5.00 ~ 32.53	2.97	15.03
11	100kN/m ² を超える	1.00	0.00 ~ 2.08	132.23	3mを超える	— ~ —	—	—	100kN/m ² を超える	1.00	12.07 ~ 30.73	132.23	3mを超える	— ~ —	—	—
	それ以外	1.00	2.08 ~ 9.87	100.00	それ以外	0.00 ~ 9.87	2.83	14.31	それ以外	1.00	5.00 ~ 12.07	100.00	それ以外	5.00 ~ 30.73	2.83	14.31
	100kN/m ² を超える		~		3mを超える	~			100kN/m ² を超える		~		3mを超える	~		
	それ以外		~		それ以外	~			それ以外		~		それ以外	~		
	100kN/m ² を超える		~		3mを超える	~			100kN/m ² を超える		~		3mを超える	~		
	それ以外		~		それ以外	~			それ以外		~		それ以外	~		
	100kN/m ² を超える		~		3mを超える	~			100kN/m ² を超える		~		3mを超える	~		
	それ以外		~		それ以外	~			それ以外		~		それ以外	~		
	100kN/m ² を超える		~		3mを超える	~			100kN/m ² を超える		~		3mを超える	~		
	それ以外		~		それ以外	~			それ以外		~		それ以外	~		