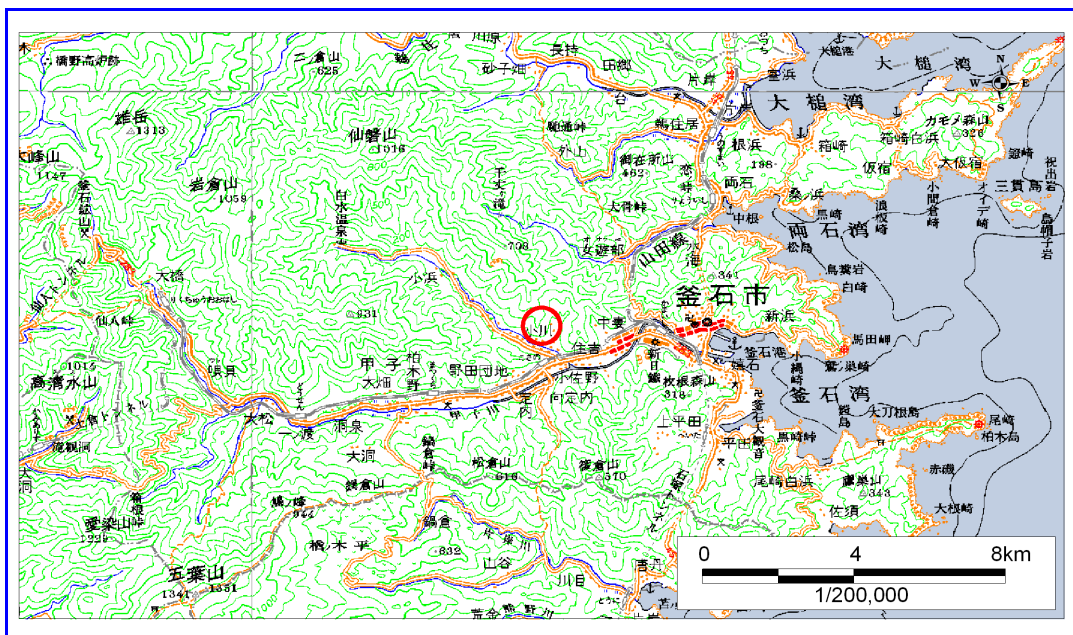


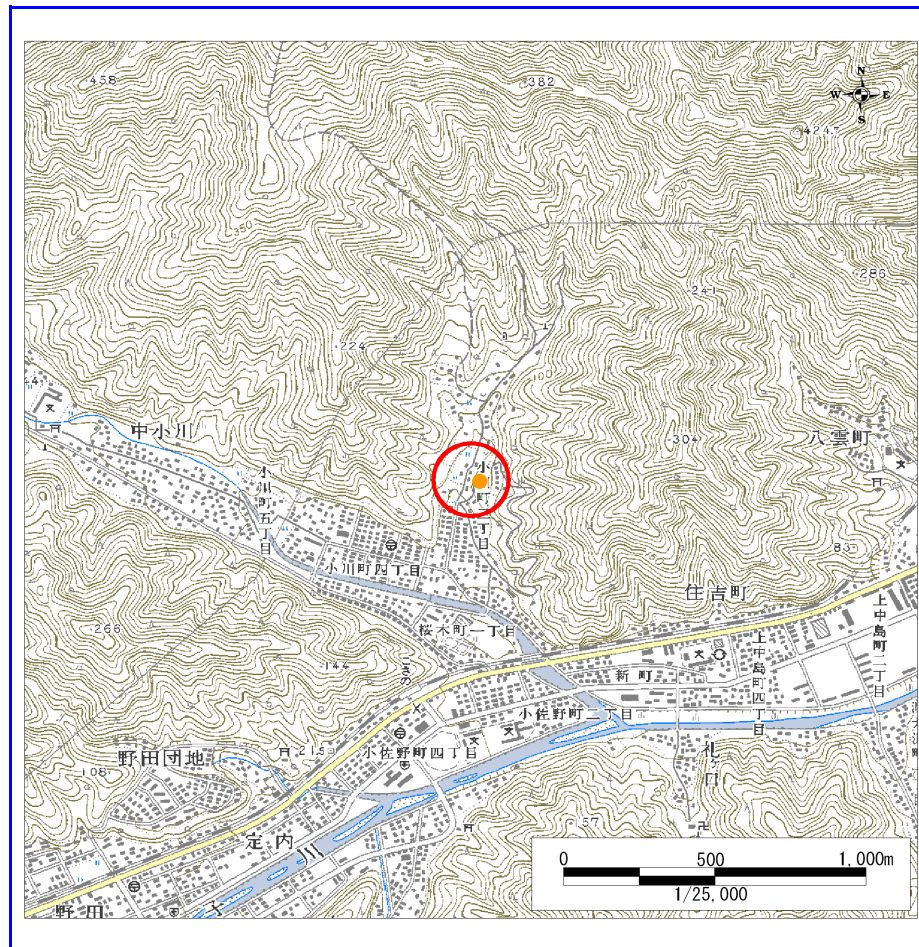
土砂災害防止に関する基礎調査(急傾斜地の崩壊)

表紙 概況、位置図

自然現象の種類	急傾斜地の崩壊
箇所番号	139A1016
箇所名	小川町一丁目-2
所在地	釜石市小川町一丁目
調査機関	釜石地方振興局



概況図 (S=1:200,000)



位置図 (S=1:25,000)

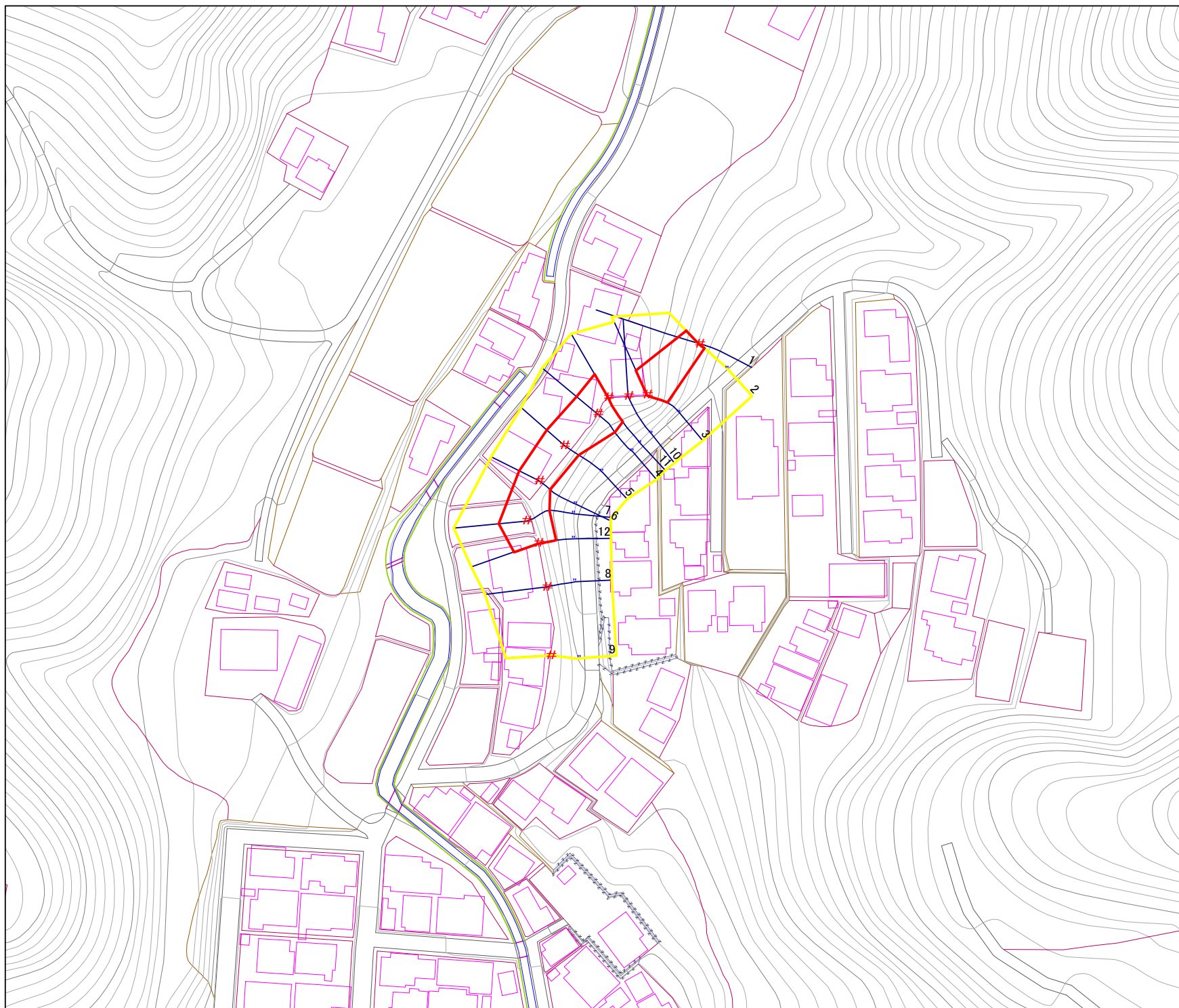
岩手県

様式3-1
危害のおそれのある
土地等の設定図

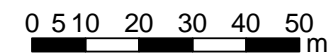


凡例

- 上端
- ▲ 下端
- 著しい危害のおそれのある土地の区域
- 危害のおそれのある土地の区域
- 土石等の堆積高が3mを超える範囲
- 土石等の移動の力が100kN/m²を超える範囲
- 横断測線



1:1,000



急傾斜地の崩壊区域調書

様式3-2 建築物に作用すると想定される衝撃に関する事項 (1/1)

調査年度 平成15年度

急傾斜地の位置		139A1016			箇所名		小川町一丁目-2		所在地		釜石市小川町一丁目						
横断 測線 番号	急傾斜地の下端に隣接する土地								急傾斜地内								
	土石等の移動の高さと力の大きさ				土砂等の堆積高さと力の大きさ				土石等の移動の高さと力の大きさ				土砂等の堆積高さと力の大きさ				
	区分	高さ (m)	下端からの距離 (m)	力の大きさ (kN/m ²)	区分	下端からの水平 距離(m)	高さ (m)	力の大きさ (kN/m ²)	区分	高さ (m)	上端からの比高 (m)	力の大きさ (kN/m ²)	区分	上端からの比高 (m)	高さ (m)	力の大きさ (kN/m ²)	
2	100kN/m ² を超える	-	-	-	3mを超える	-	-	-	100kN/m ² を超える	-	-	-	3mを超える	-	-	-	
	それ以外	1.00	0.00	64.82	それ以外	0.00	5.20	1.57	8.40	それ以外	1.00	5.00	64.82	それ以外	5.00	6.03	1.57
3	100kN/m ² を超える	-	-	-	3mを超える	-	-	-	100kN/m ² を超える	-	-	-	3mを超える	-	-	-	
	それ以外	1.00	0.00	94.39	それ以外	0.00	7.40	2.56	13.70	それ以外	1.00	5.00	94.39	それ以外	5.00	11.80	2.56
10	100kN/m ² を超える	-	-	-	3mを超える	-	-	-	100kN/m ² を超える	-	-	-	3mを超える	-	-	-	
	それ以外	-	-	-	それ以外	-	-	-	それ以外	-	-	-	それ以外	-	-	-	
11	100kN/m ² を超える	-	-	-	3mを超える	-	-	-	100kN/m ² を超える	-	-	-	3mを超える	-	-	-	
	それ以外	1.00	0.00	94.74	それ以外	0.00	7.42	2.03	10.88	それ以外	1.00	5.00	94.74	それ以外	5.00	10.10	2.03
4	100kN/m ² を超える	-	-	-	3mを超える	-	-	-	100kN/m ² を超える	-	-	-	3mを超える	-	-	-	
	それ以外	1.00	0.00	95.09	それ以外	0.00	7.45	1.69	9.05	それ以外	1.00	5.00	95.09	それ以外	5.00	9.87	1.69
5	100kN/m ² を超える	-	-	-	3mを超える	-	-	-	100kN/m ² を超える	-	-	-	3mを超える	-	-	-	
	それ以外	1.00	0.00	79.53	それ以外	0.00	6.33	1.61	8.60	それ以外	1.00	5.00	79.53	それ以外	5.00	7.87	1.61
6	100kN/m ² を超える	-	-	-	3mを超える	-	-	-	100kN/m ² を超える	-	-	-	3mを超える	-	-	-	
	それ以外	1.00	0.00	75.01	それ以外	0.00	5.99	1.59	8.50	それ以外	1.00	5.00	75.01	それ以外	5.00	7.33	1.59
7	100kN/m ² を超える	-	-	-	3mを超える	-	-	-	100kN/m ² を超える	-	-	-	3mを超える	-	-	-	
	それ以外	1.00	0.00	96.46	それ以外	0.00	7.54	2.12	11.32	それ以外	1.00	5.00	96.46	それ以外	5.00	10.01	2.12
12	100kN/m ² を超える	-	-	-	3mを超える	-	-	-	100kN/m ² を超える	-	-	-	3mを超える	-	-	-	
	それ以外	1.00	0.00	90.58	それ以外	0.00	7.13	1.95	10.42	それ以外	1.00	5.00	90.58	それ以外	5.00	9.73	1.95
8	100kN/m ² を超える	-	-	-	3mを超える	-	-	-	100kN/m ² を超える	-	-	-	3mを超える	-	-	-	
	それ以外	-	-	-	それ以外	-	-	-	それ以外	-	-	-	それ以外	-	-	-	
9	100kN/m ² を超える	-	-	-	3mを超える	-	-	-	100kN/m ² を超える	-	-	-	3mを超える	-	-	-	
	それ以外	-	-	-	それ以外	-	-	-	それ以外	-	-	-	それ以外	-	-	-	
	100kN/m ² を超える				3mを超える				100kN/m ² を超える				3mを超える				
	それ以外				それ以外				それ以外				それ以外				
	100kN/m ² を超える				3mを超える				100kN/m ² を超える				3mを超える				
	それ以外				それ以外				それ以外				それ以外				
	100kN/m ² を超える				3mを超える				100kN/m ² を超える				3mを超える				
	それ以外				それ以外				それ以外				それ以外				